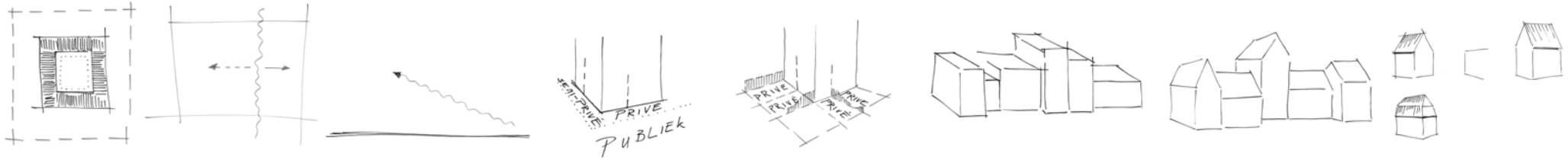


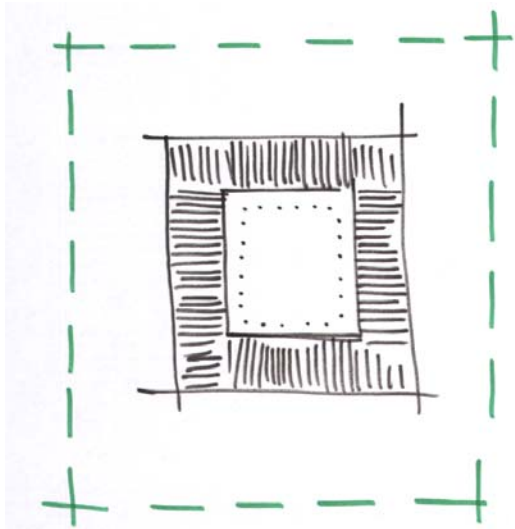
# Referentiebeelden ontwikkeling Nazareth



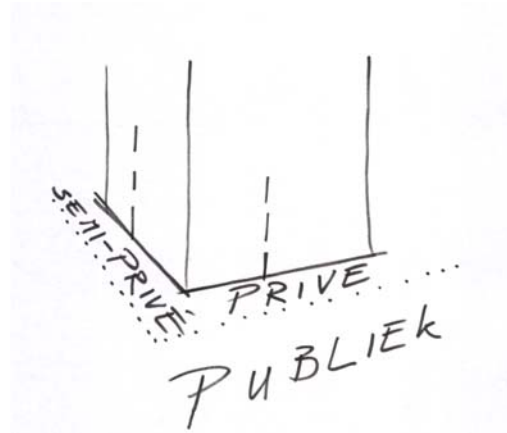
Hof      groen      getrapte opbouw      tuinen      variatie in bouwhoogte en beukmaat      dak



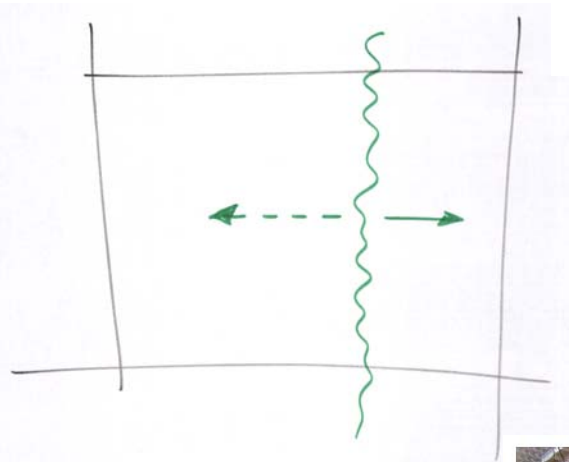
Traditionele vormgeving en materiaal



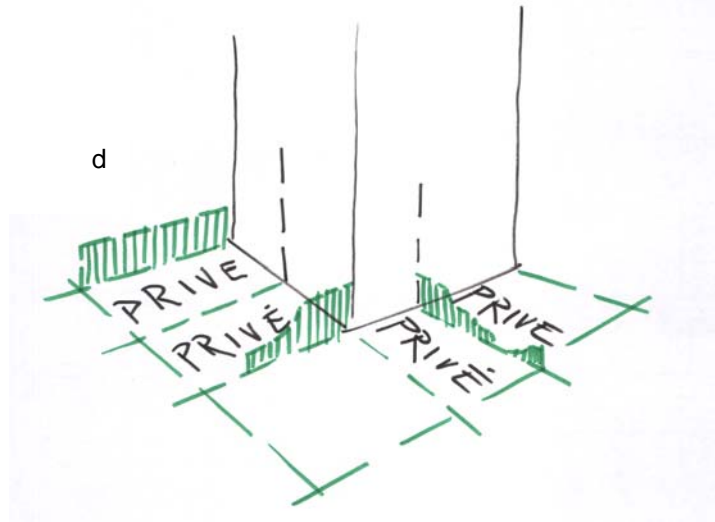
a



c



b



d

## 1. Hofstructuur, groen en tuin

### a. *Bebouwing in een hovenstructuur;*

De bebouwing is gegroepeerd in één of meerdere hoven. Het binnenterrein heeft een informeel karakter door de inrichting van een binnentuin en semi-publieke voorerven (stippellijn) en private achtererven met groene erfafscheidingen (groene streepjeslijn).

### b. *Het groen nabij Mariënburg blijft behouden;*

De bomen en struiken achterin de tuin garanderen privacy en groen zicht.

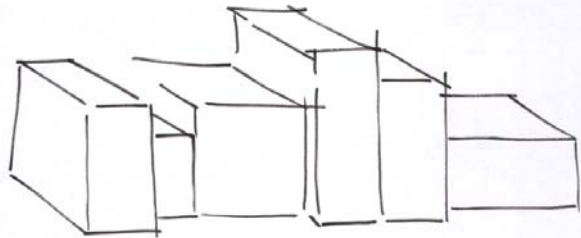
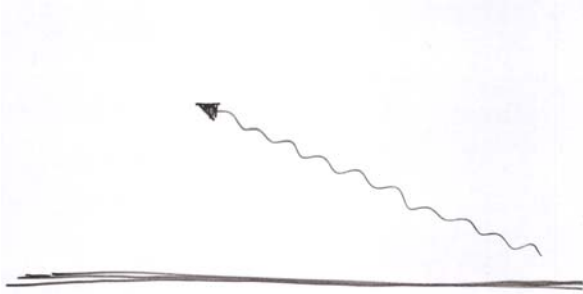
### c. *De openbare inrichting reikt tot aan de voordeur: de*

*voorerven zijn in de vorm van een private 'stoep';* De inrichting van de hoven geeft ruimte aan semi-private buitenruimte. Karakteristiek aan de inrichting is 'intiem' historisch, zoals bij begijnhoven, kloosters en oude straatjes. De scheiding bestaat uit een traditioneel hekwerk of door variatie in materialisering.

### d. *De achtertuinen zijn privaat ingericht en de*

*erfafscheidings zijn groen (hagen);* De achtertuinen bieden voldoende privacy. De erfafscheidings dragen bij aan het groene karakter van de tuin.





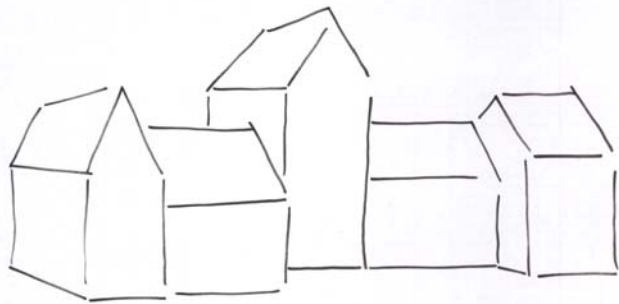
## 2. Dorpse schaal en maat

a. De bouwhoogte en beukmaat varieert en mag oplopen richting het klooster; De bouwhoogte van de kappen en goten van de bebouwing is variabel. De hoogte van het kloostercomplex maakt hoger opgaande bebouwing beargumenteerbaar, mits in de directe omgeving gelegen.



b. Er is sprake van een speelse rooilijn en een variatie in kaprichtingen;

c. De bebouwing is voorzien van een kapvorm, zoals het zadeldak en franse kap;



### 3. Traditie en klasse

*a. De vormgeving is historiserend. Eigentijdse accenten zijn bespreekbaar, onder de voorwaarde dat er geen bonte kermis ontstaat; De bouwstijl en de detaillering, zoals de dakgoten, gevelopeningen, ramen en deuren zijn consequent historiserend. Behoud van het historische karakter en zelfs versterking draagt bij aan de aantrekkelijkheid van het centrum van Gemert in termen van commercie, identiteit en 'gezelligheid'.*

*b. Het materiaal is natuurlijk en ondersteunt de klasse en kwaliteit van het totaal; Het materiaal heeft een natuurlijke oorsprong en is streekeigen. Het materiaal draagt bij aan de klasse en verfijning van de historiserende architectuur. Gedacht wordt aan baksteen, natuursteen, hout, gebakken pannen, etc. De kleur is gedekt.*



