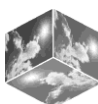


## **Bijlage 2**

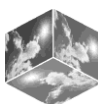
### **Normenmatrix archeologie**



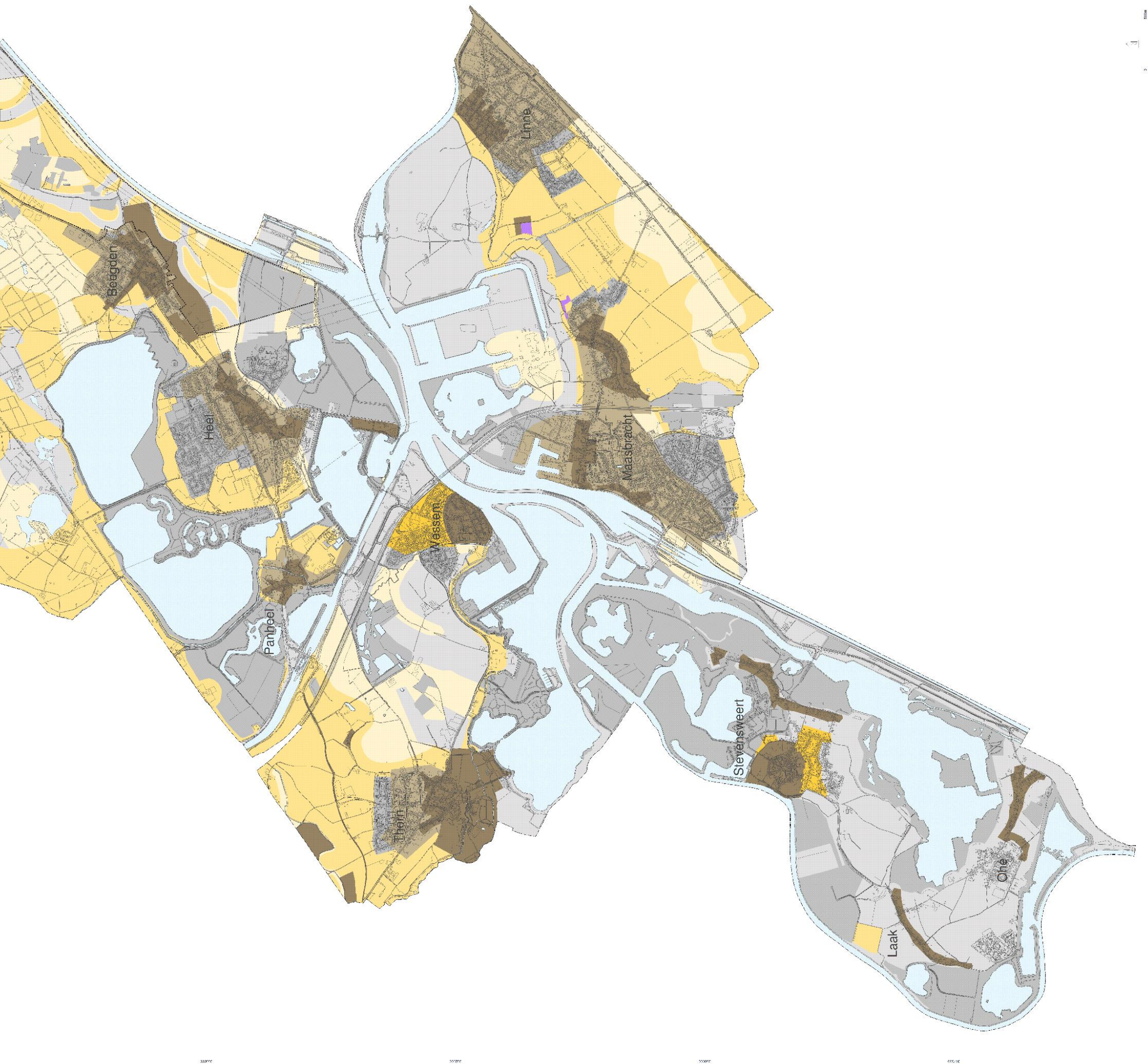


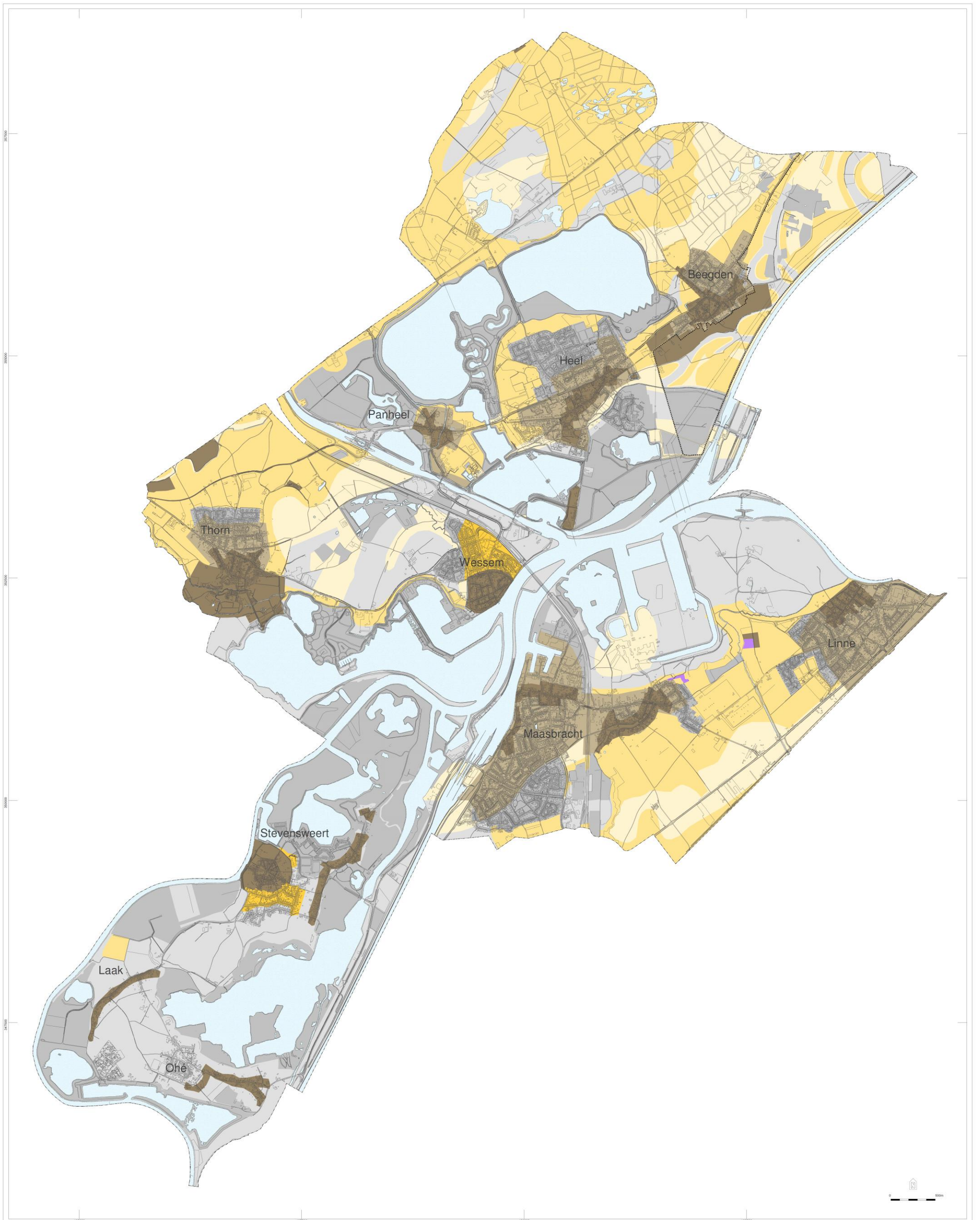
Voorstel ondergrenzen gemeente Maasgouw op te leggen bij bodemverstoring per vergunningtype

TYPE ARCHEOLOGISCH GEBIED								
VERGUNNINGSTYPE	Waarde-archeologie 1	Waarde-archeologie 2	Waarde-archeologie 3	Waarde-archeologie 4	Waarde-archeologie 5	Waarde-archeologie 6	Gebied met lage/onbekende verwachting	Gebied zonder verwachting
<b>Aanlegvergunning</b>	Monumentenwet 1988	Diepte >30cm en oppervlakte >100m <sup>2</sup>	Diepte >30cm en oppervlakte >250m <sup>2</sup>	Diepte >30cm en oppervlakte >500m <sup>2</sup>	Diepte >50 cm en oppervlakte > 1000 m <sup>2</sup>	Diepte >50 cm en oppervlakte >2500 m <sup>2</sup>	geen voorschriften, evt. voorschrijven archeologische begeleiding	geen voorschriften
<b>Bouwvergunning</b>	Monumentenwet 1988	Diepte >30cm en oppervlakte >100m <sup>2</sup>	Diepte >30cm en oppervlakte >250m <sup>2</sup>	Diepte >30cm en oppervlakte >500m <sup>2</sup>	Diepte >50 cm en oppervlakte > 1000 m <sup>2</sup>	Diepte >50 cm en oppervlakte >2500 m <sup>2</sup>	geen voorschriften, evt. voorschrijven archeologische begeleiding	geen voorschriften
<b>Sloopvergunning</b>	Monumentenwet 1988	Diepte >30cm en oppervlakte >100m <sup>2</sup>	tot max. van 30 cm boven maaiveld indien de latere verstoringdiepte >30cm en opp. >250m <sup>2</sup>	tot max. van 30 cm boven maaiveld indien de latere verstoringdiepte >30cm en opp. >500m <sup>2</sup>	tot maximum van 30 cm boven maaiveld indien de latere verstoringdiepte >50cm en opp. >1000m <sup>2</sup>	tot maximum van 30 cm boven maaiveld indien de latere verstoringdiepte >50cm en opp. >2500m <sup>2</sup>	geen voorschriften, evt. voorschrijven archeologische begeleiding	geen voorschriften
<b>Projectbesluit</b>	Monumentenwet 1988	Diepte >30cm en oppervlakte >100m <sup>2</sup>	Diepte > 30cm en oppervlakte >250 m <sup>2</sup>	Diepte > 30cm en oppervlakte >500 m <sup>2</sup>	Diepte > 50cm en oppervlakte >1000m <sup>2</sup>	Diepte > 50cm en oppervlakte >2500m <sup>2</sup>	geen voorschriften, evt. voorschrijven archeologische begeleiding	geen voorschriften
<b>Onthefingen</b>	Monumentenwet 1988	Diepte >30cm en oppervlakte >100m <sup>2</sup>	Diepte > 30cm en oppervlakte >250 m <sup>2</sup>	Diepte > 30cm en oppervlakte >500m <sup>2</sup>	Diepte > 50cm en oppervlakte >1000m <sup>2</sup>	Diepte > 50cm en oppervlakte >2500m <sup>2</sup>	geen voorschriften, evt. voorschrijven archeologische begeleiding	geen voorschriften
<b>Soorten gebieden</b>	Van rijkswege door ministerie OCW (RACM) beschermd archeologisch terrein	alle AMK-terreinen en de beschermde stads- en dorpsgezichten Thom, Stevensweert en Wiessem	Ongekarteerde gebieden van Thom, Linne, Maasbracht, Heel en Parabeel en de bebouwde kom Beegden	ongekarteerde gebieden van Ore, Laak, Stevensweert, Wiessem	Hoge archeologische verwachting	Middelhoge archeologische verwachting	lage archeologische verwachting,	Verstoorde gebieden









**Gemeente Maasgouw**  
**Archeologische beleidskaart**

**Legenda**

- Beleid**
- Waarde - archeologie 1; vergunning RCE
  - Waarde - archeologie 2; 100 m<sup>2</sup>
  - Waarde - archeologie 3; 250 m<sup>2</sup>
  - Waarde - archeologie 4; 500 m<sup>2</sup>
  - Waarde - archeologie 5; 1000 m<sup>2</sup>
  - Waarde - archeologie 6; 2500 m<sup>2</sup>
  - Gebied met lage of onbekende verwachting; geen voorschriften
  - Gebied zonder verwachting (ontgrond); geen voorschriften

- Overig**
- Gemeentegrens
  - Provinciaal archeologisch aandachtsgebied
  - GBKN
  - Water (GBKN)

**Definitief - vastgesteld oktober 2010**

Bestand: Maasgouw beleidskaart v01\_definitief.wor  
 Basisbestand beleidskaart: Beleid\_Maasgouw\_v01.tsb  
 Datum: 9 februari 2011

