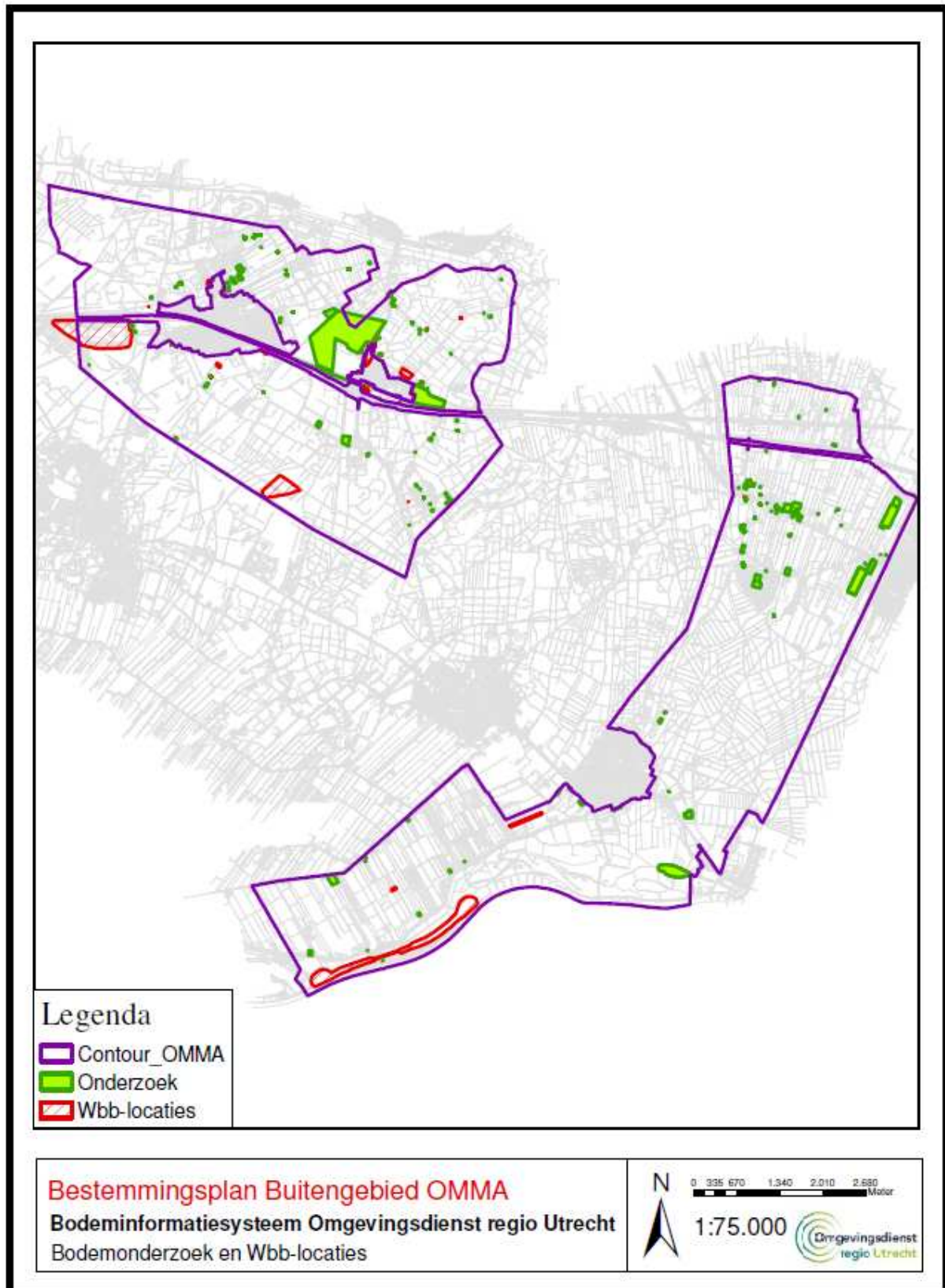


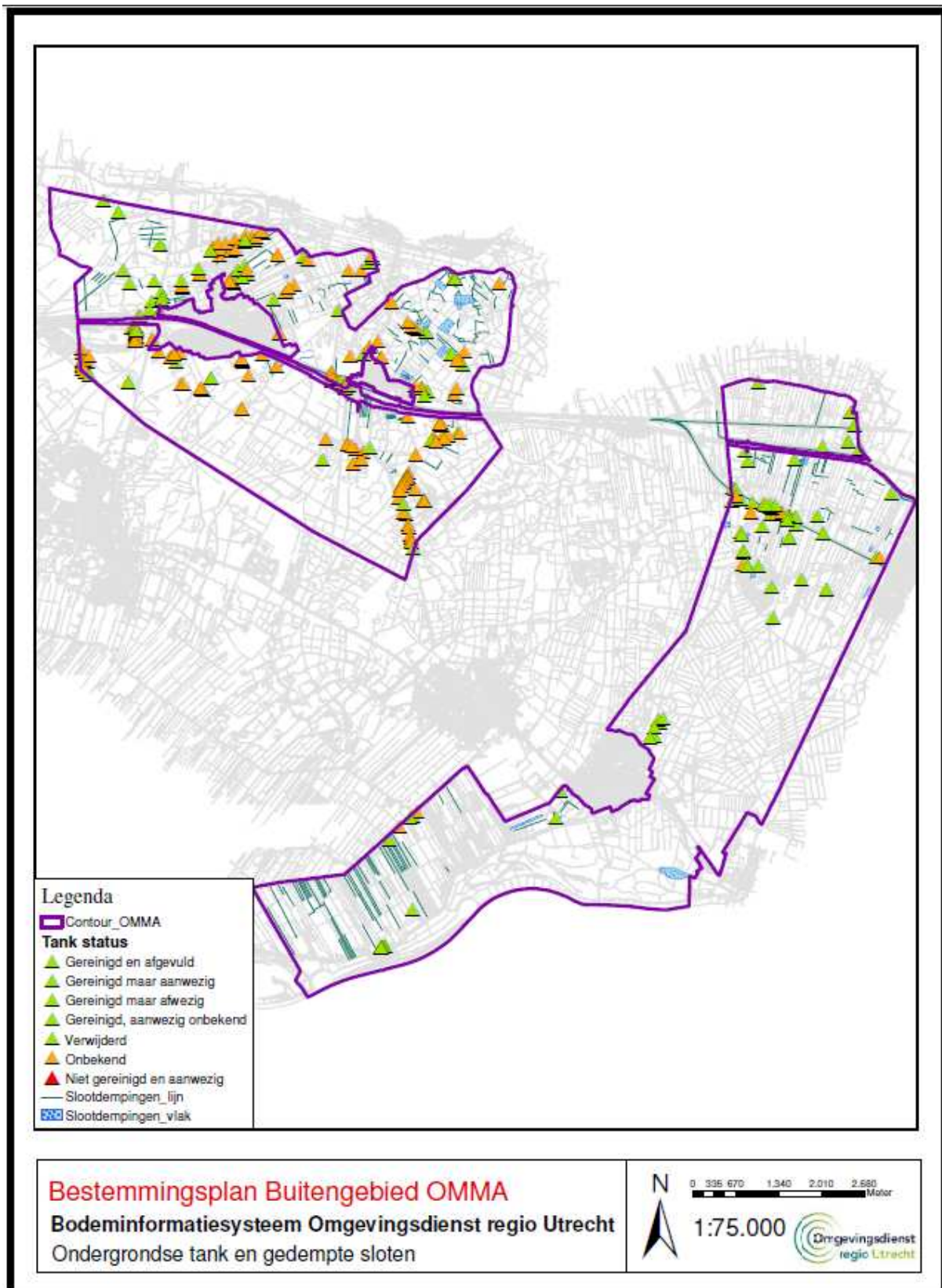
## BIJLAGE 1. Wbb-locaties in het plangebied en de bijbehorende status

Wbb-locatiesWbb-code	Locatiennaam	Straat	Huisnummer	Plaats	Status	Vervolg
UT030600003	Amerongerwetering 26-28	Amerongerwetering	26	Amerongen	Ernstig, niet urgent	opstellen SP
UT030600006	Essensteeg (stort)	Zuylesteinseweg	18	Amerongen	Potentieel Ernstig	uitvoeren NO
UT030600013	sportpark Burgwal Veenseweg 1	Veenseweg	1	Amerongen	ernstig, geen spoed	registratie restverontreiniging
UT030600033	Stuw Neder-rijn	Lekdijk	13	Amerongen	Ernstig, urgentie niet bepaald	Uitvoeren historisch onderzoek
UT030600007	De Oude Weg-Fabrieksweg (stort)	De Oude Weg	0	Elst UT	Potentieel Ernstig	uitvoeren NO
UT033200013	Maarnse Grindweg 39	Maarnse Grindweg	39	Maarn	Potentieel Ernstig	Uitvoeren historisch onderzoek
UT033200026	De Zanderij	De Zanderij	0	Maarn	Ernstig, niet urgent	starten sanering
UT033200027	Vinkenbuurtweg (stort)	Laan van Laag Kanje	1	Maarn	ernstig, spoed, risico's wegnemen en uiterlijk saneren voor 2015	uitvoeren aanvullend onderzoek
UT033200029	Amersfoortseweg 7-9	Amersfoortseweg	7	Maarn	Niet ernstig	voldoende onderzocht
UT033200048	Emplacement Maarn KM 54 5	Bakkersweg/Tuindorpweg	0	Maarn	Potentieel Ernstig	voldoende onderzocht
UT158100034	Eikenlaan 2a	Eikenlaan	2 a	Maarn		voldoende onderzocht
UT158100036	Vinkenbuurtweg 6a	Vinkenbuurtweg	6 a	Maarn		uitvoeren OO
UT033200002	Stortplaats Maarsbergen		0	Maarsbergen	ernstig, spoed, risico's wegnemen en uiterlijk saneren voor 2015	monitoring
UT033200004	Woudenbergseweg 68	Woudenbergseweg	68	Maarsbergen	Urgent, san binnen 5-10 jaar	monitoring
UT033200006	Woudenbergseweg 90 Oostzijde	Woudenbergseweg	90	Maarsbergen	Niet ernstig	monitoring
UT033200014	Rottegatsteeg 3	Rottegatsteeg	3	Maarsbergen	Potentieel Ernstig	Uitvoeren historisch onderzoek
UT033200015	Valkenheide 21B	Valkenheide	21 B	Maarsbergen	Niet ernstig	voldoende onderzocht
UT033200018	Woudenbergseweg 44	Woudenbergseweg	44	Maarsbergen	Ernstig, urgentie niet bepaald	registratie restverontreiniging
UT033200019	Haarweg 19	Haarweg	19	Maarsbergen	Niet ernstig	voldoende onderzocht
UT033200020	Rottegatsteeg (stort)	Rottegatsteeg	1	Maarsbergen	Potentieel Ernstig	uitvoeren NO
UT033200033	Griftdijk 1	Griftdijk	1	Maarsbergen	Niet ernstig	voldoende onderzocht
UT033200046	Haarweg 19 (achterste deel)	Haarweg	19	Maarsbergen	Potentieel Ernstig	Uitvoeren historisch onderzoek
UT033200049	NS emplacement Maarsbergen		0	Maarsbergen		uitvoeren OO
UT158100092	Griftdijk 1b	Griftdijk	1 b	Maarsbergen		uitvoeren OO
UT030600009	Eindseweg 11	Eindseweg	11	Overberg	Ernstig, urgentie niet bepaald	voldoende gesaneerd
UT030600012	Heuvelsesteeg 1a	Heuvelsesteeg	1 a	Overberg	Onverdacht/Niet verontreinigd	voldoende onderzocht
UT030600018	Heuvelsesteeg 2	Heuvelsesteeg	2	Overberg	Ernstig, urgentie niet bepaald	voldoende gesaneerd
UT030600023	Eindseweg 8	Eindseweg	8	Overberg	Niet ernstig	voldoende onderzocht
UT030600028	Heuvelsesteeg 2 (garage)	Heuvelsesteeg	2	Overberg	Potentieel Ernstig	uitvoeren OO
UT158100144	Haarweg 14A	Haarweg	14	Overberg	Niet ernstig	voldoende onderzocht

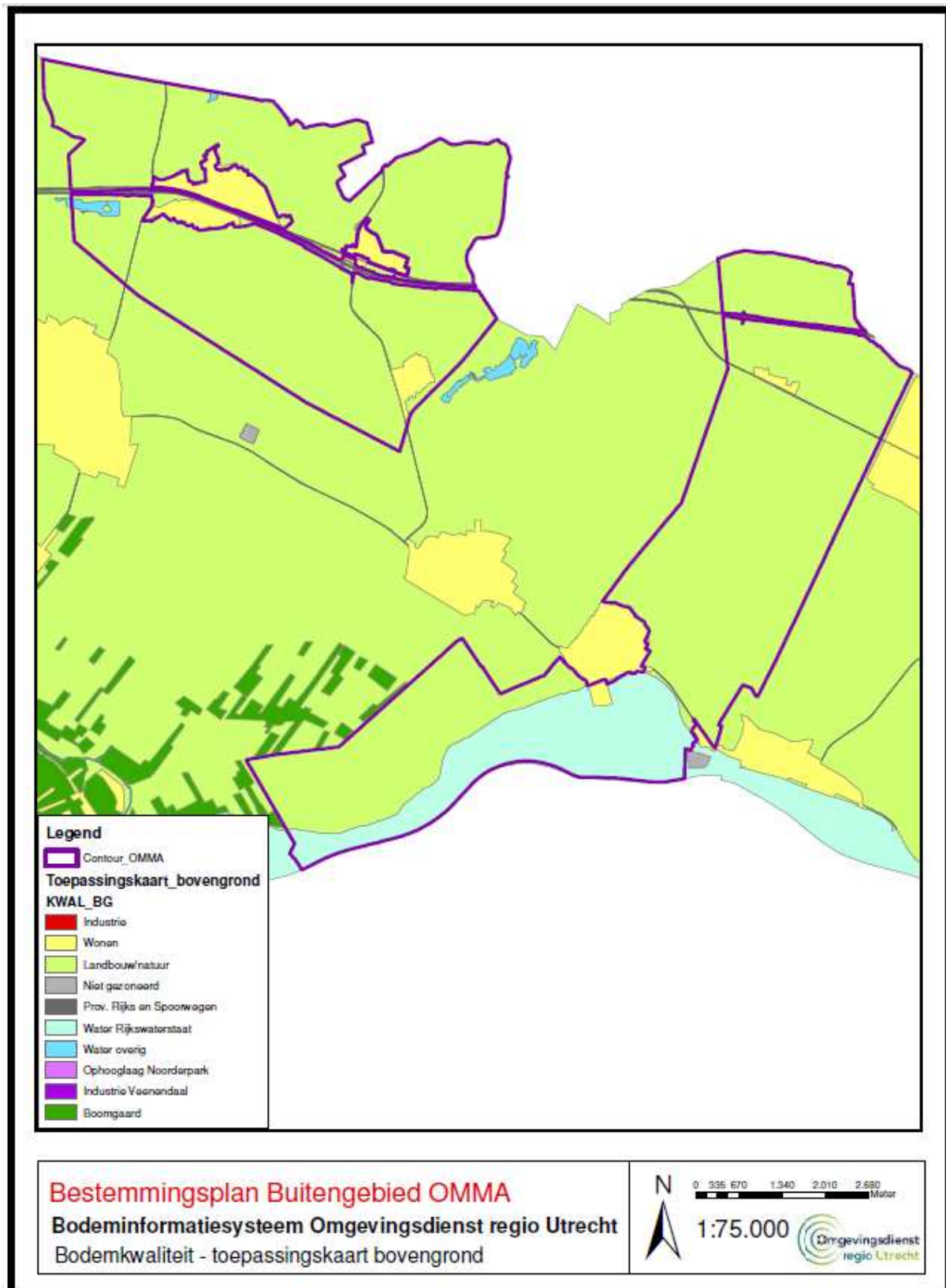
BIJLAGE 2. Kaart bodemonderzoeken en wbb-locaties



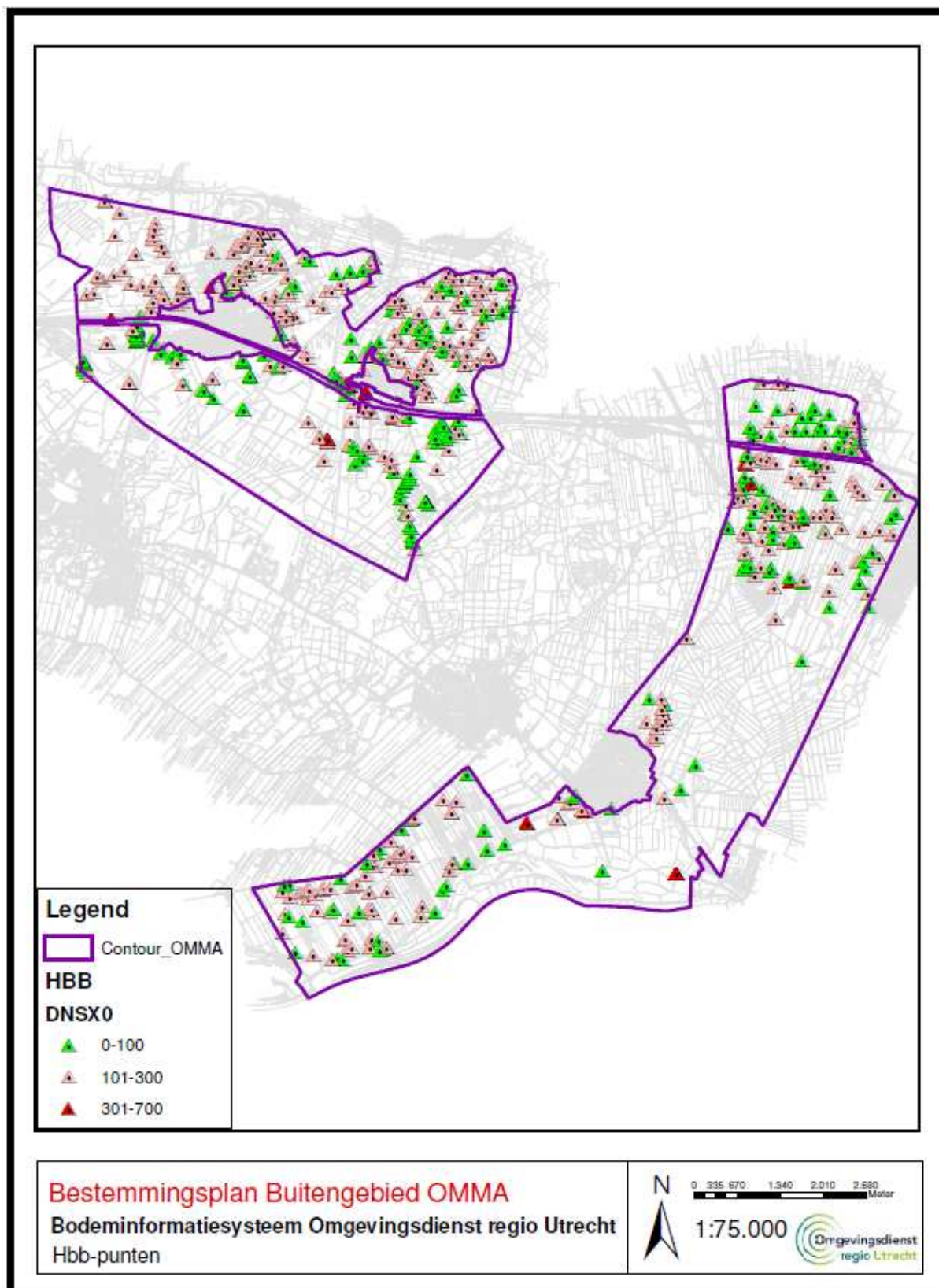
BIJLAGE 3. Kaart tanks en gedempte sloten



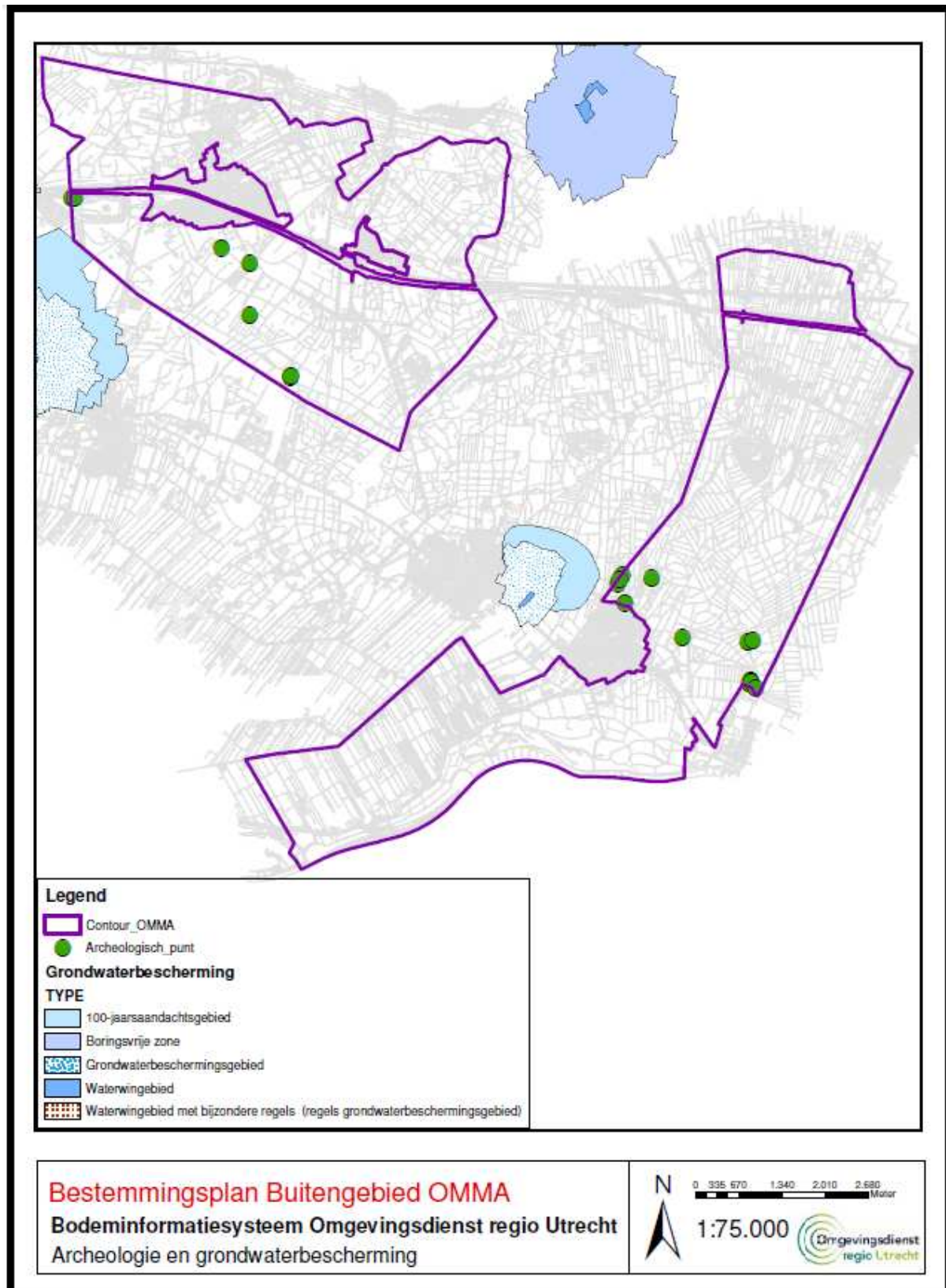
BIJLAGE 4. Toepassingskaart van de bovengrond



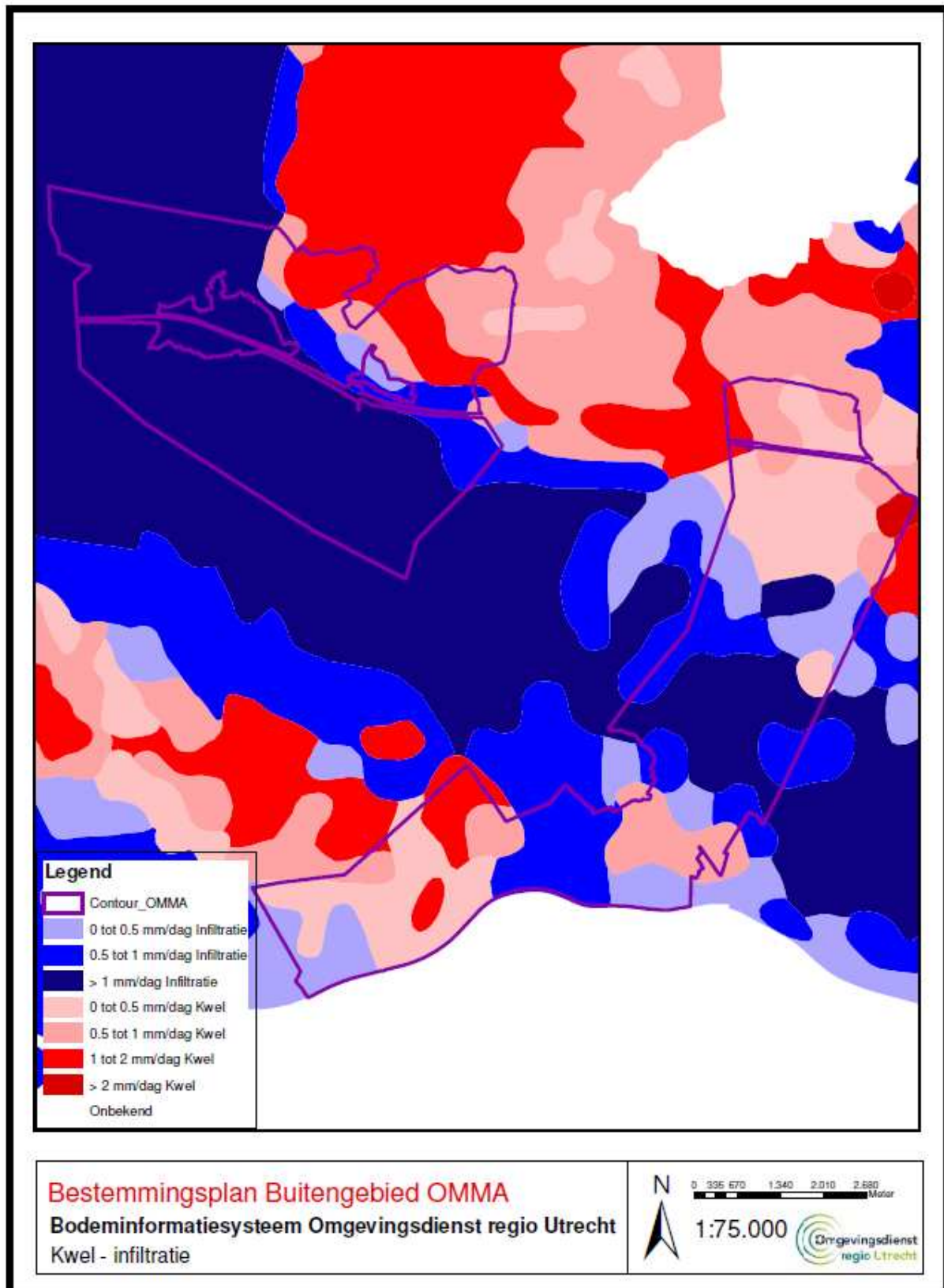
BIJLAGE 5. Kaart Hbb-locaties



BIJLAGE 6. Kaart archeologie en grondwaterbeschermingsgebieden

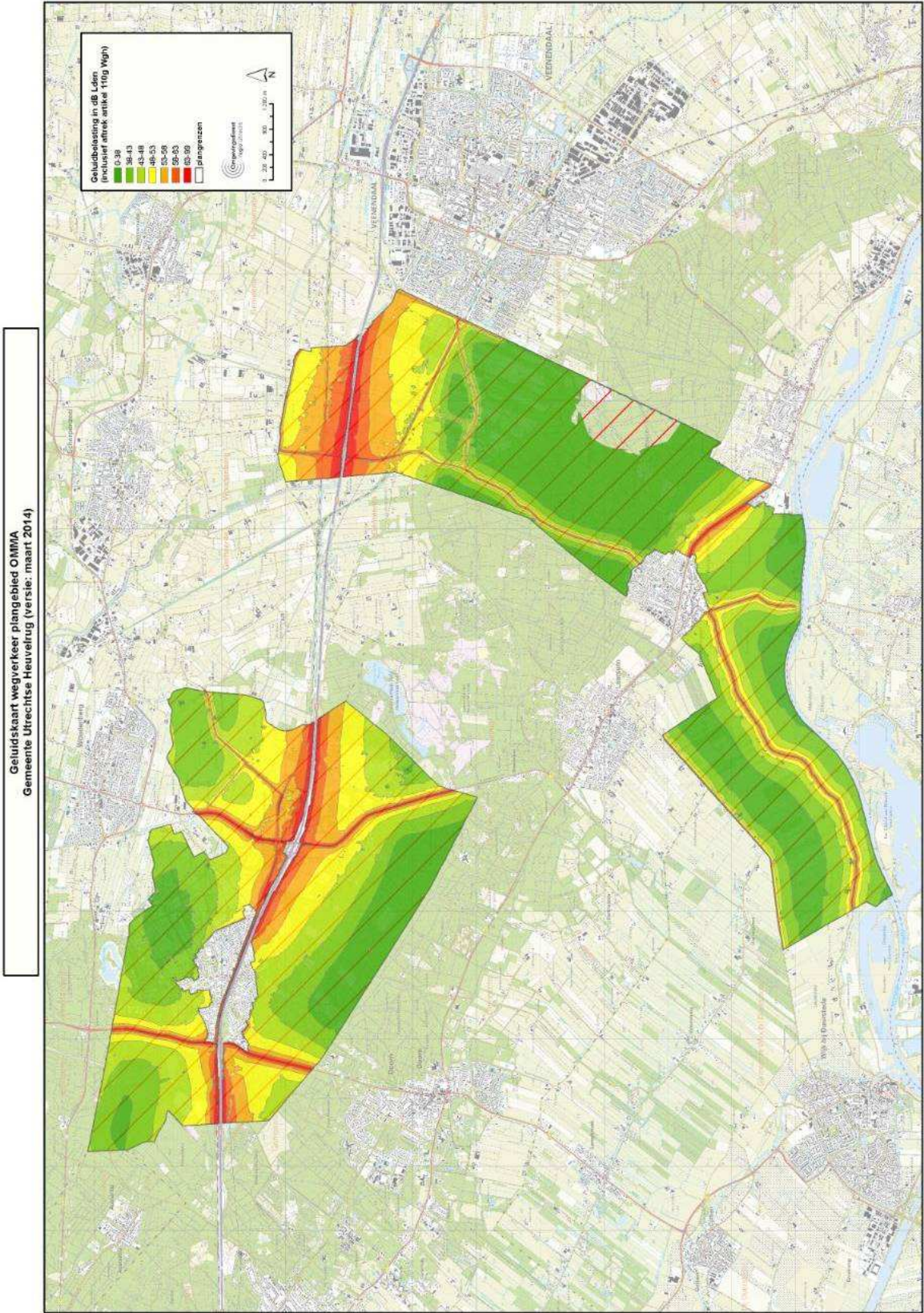


BIJLAGE 7. Kaart infiltratie - kwel



BIJLAGE 8. Geluidsbelasting 2025 wegverkeer

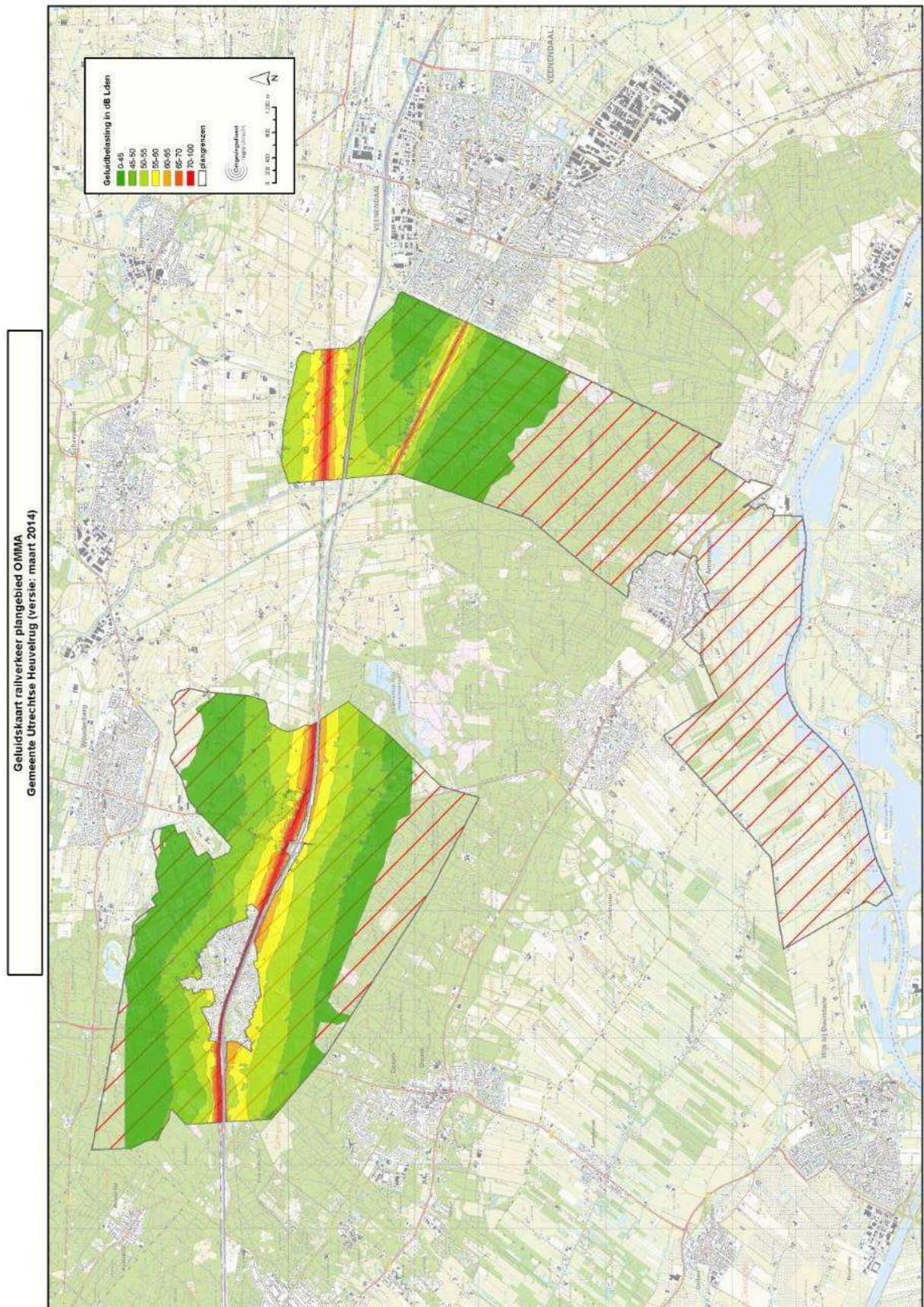
Gecumuleerde geluidbelasting wegverkeer in 2025, inclusief aftrek artikel 110g



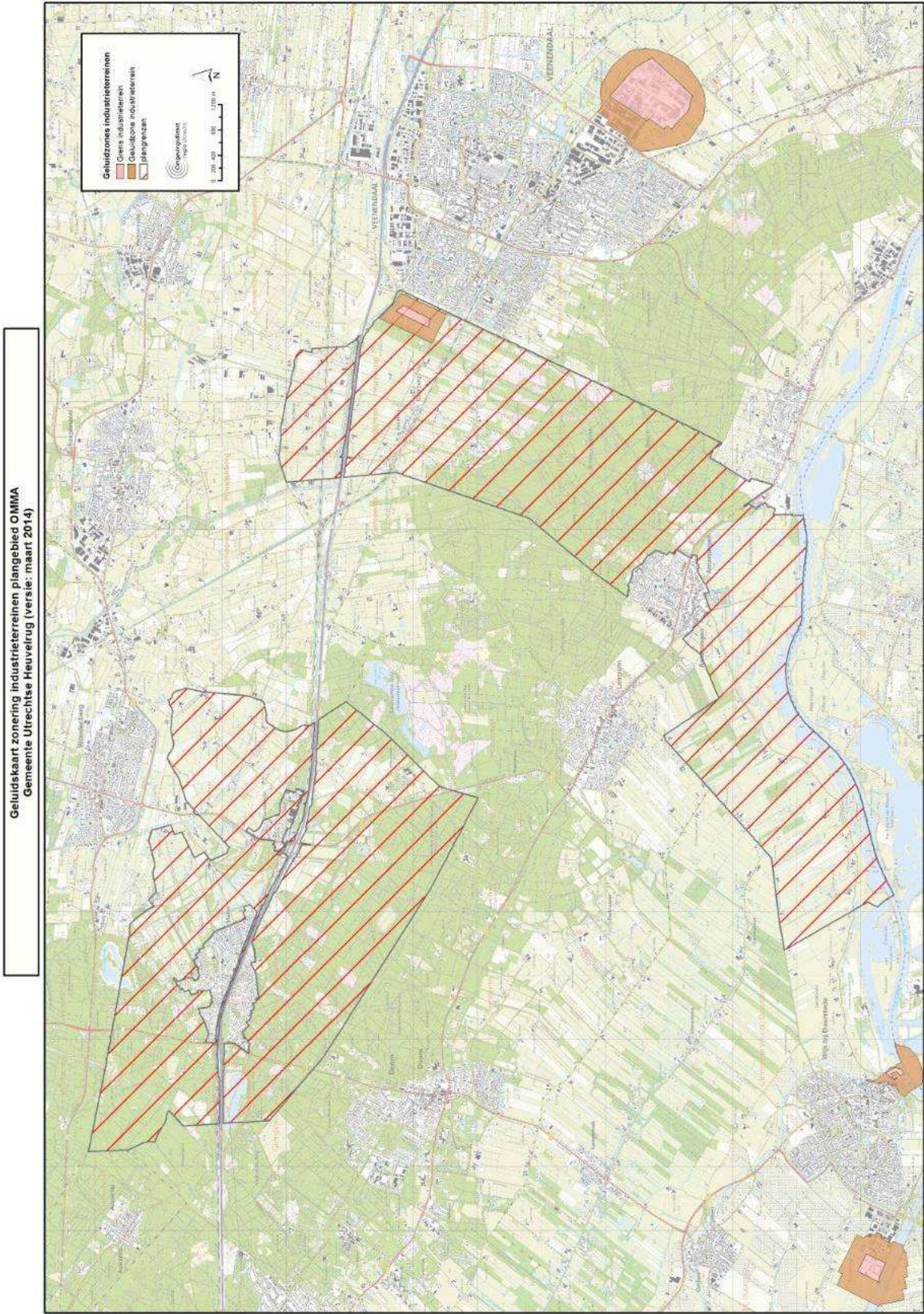


## BIJLAGE 9. Geluidsbelasting 2025 railverkeer

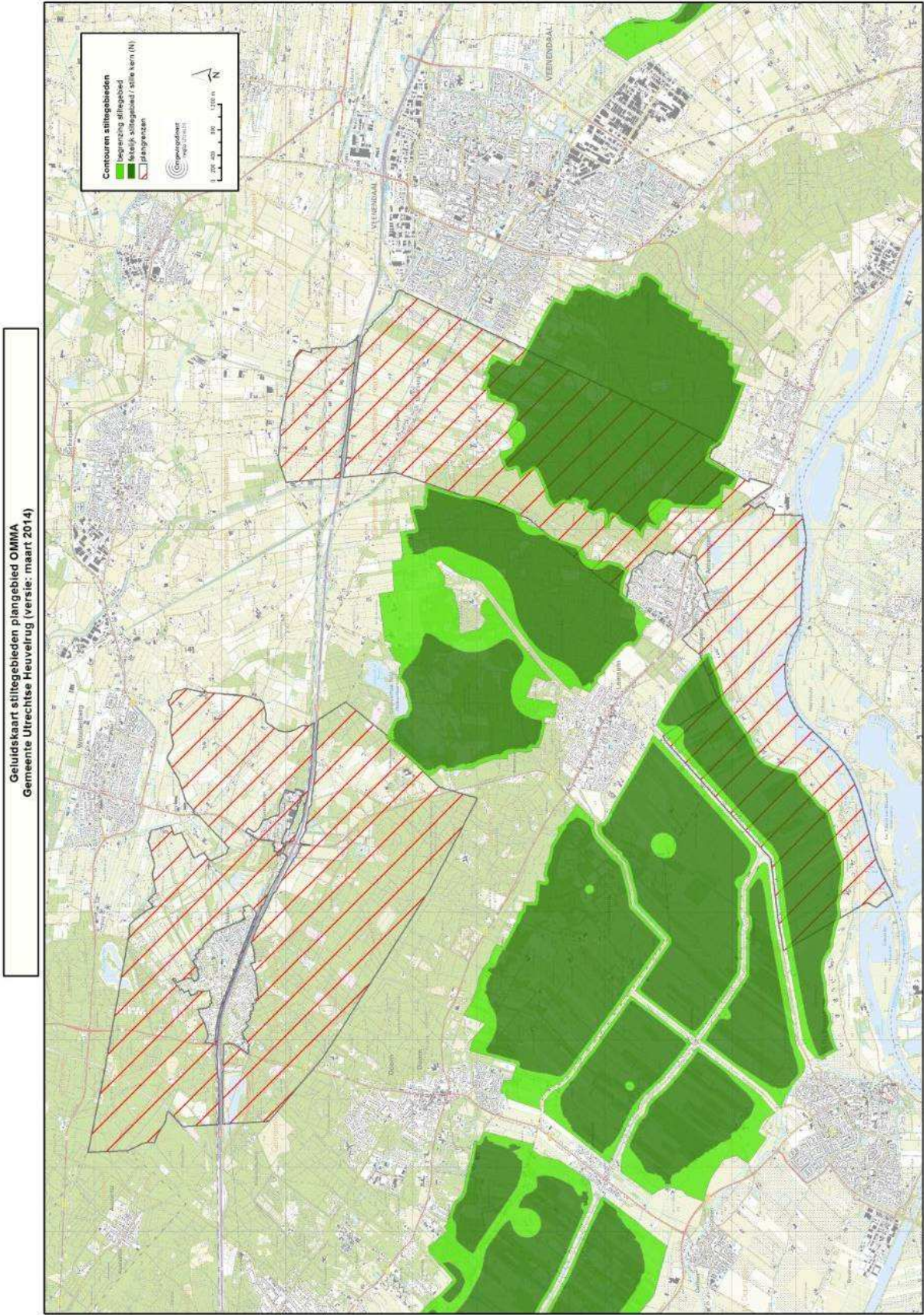
Gecumuleerde geluidbelasting in 2025 ten gevolge van het railverkeer (in het niet berekende gebied is de geluidsbelasting tgv het railverkeer lager dan 45 dB).



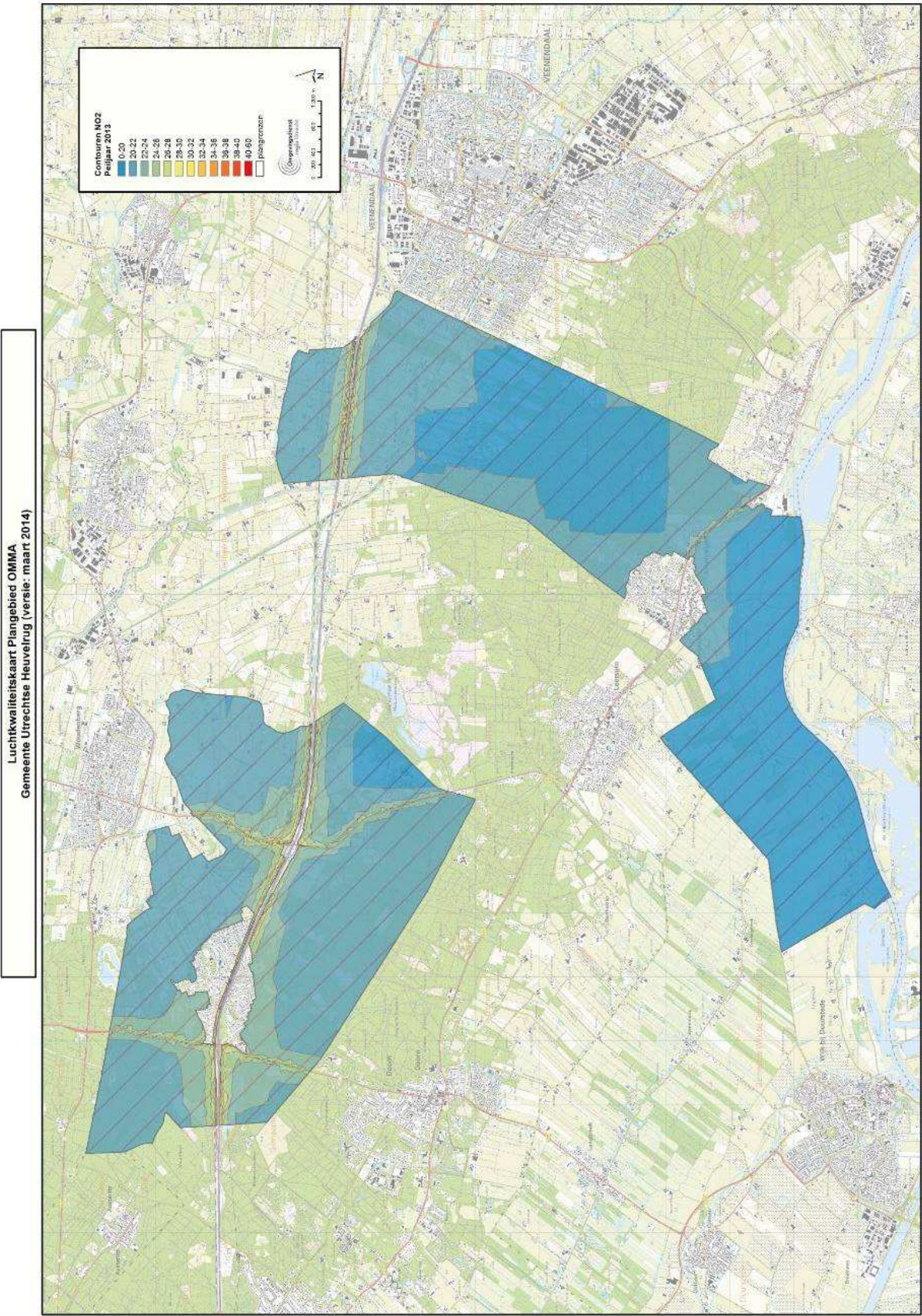
BIJLAGE 10. Geluidscontouren RWZI



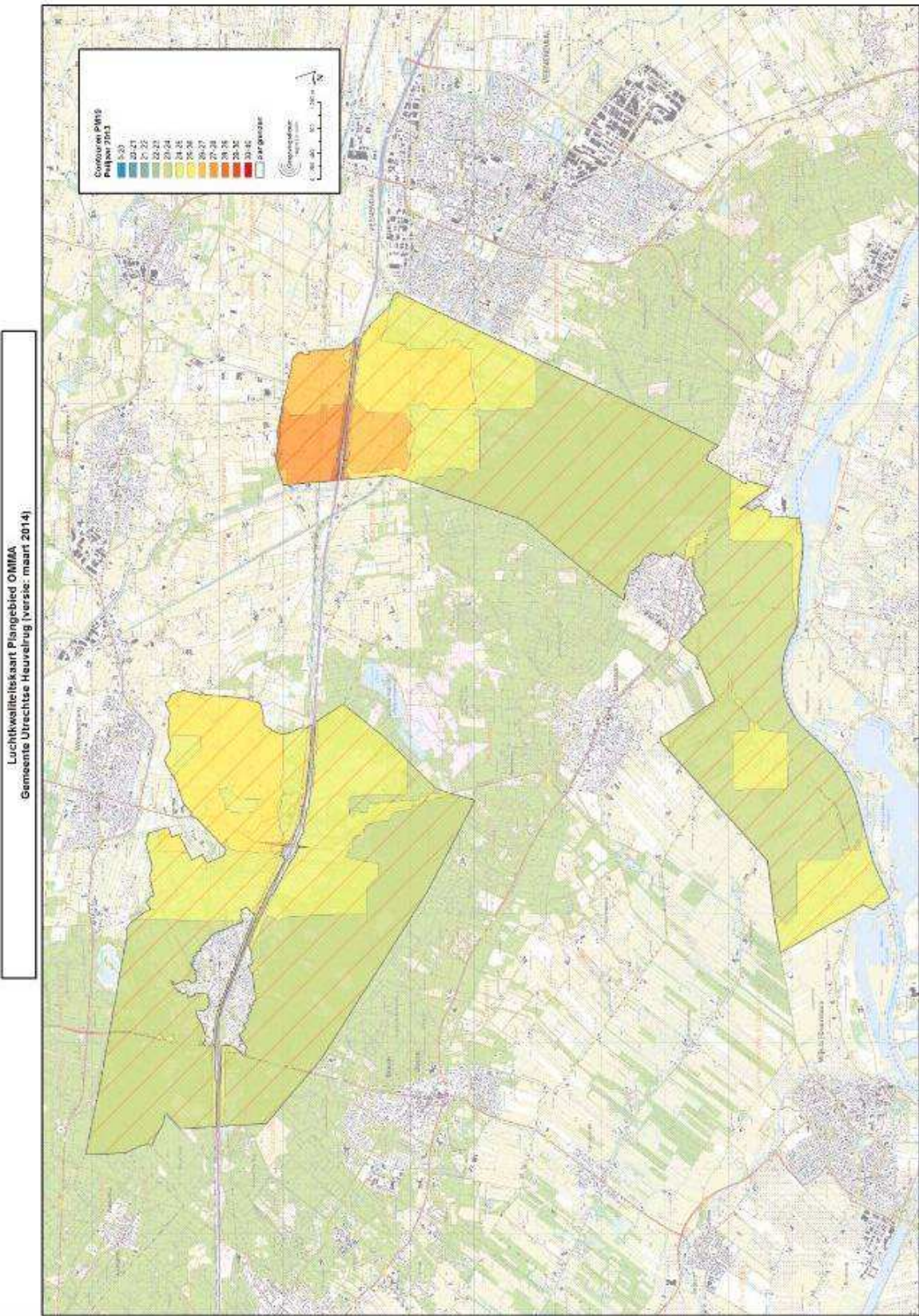
BIJLAGE 11. Stiltegebieden



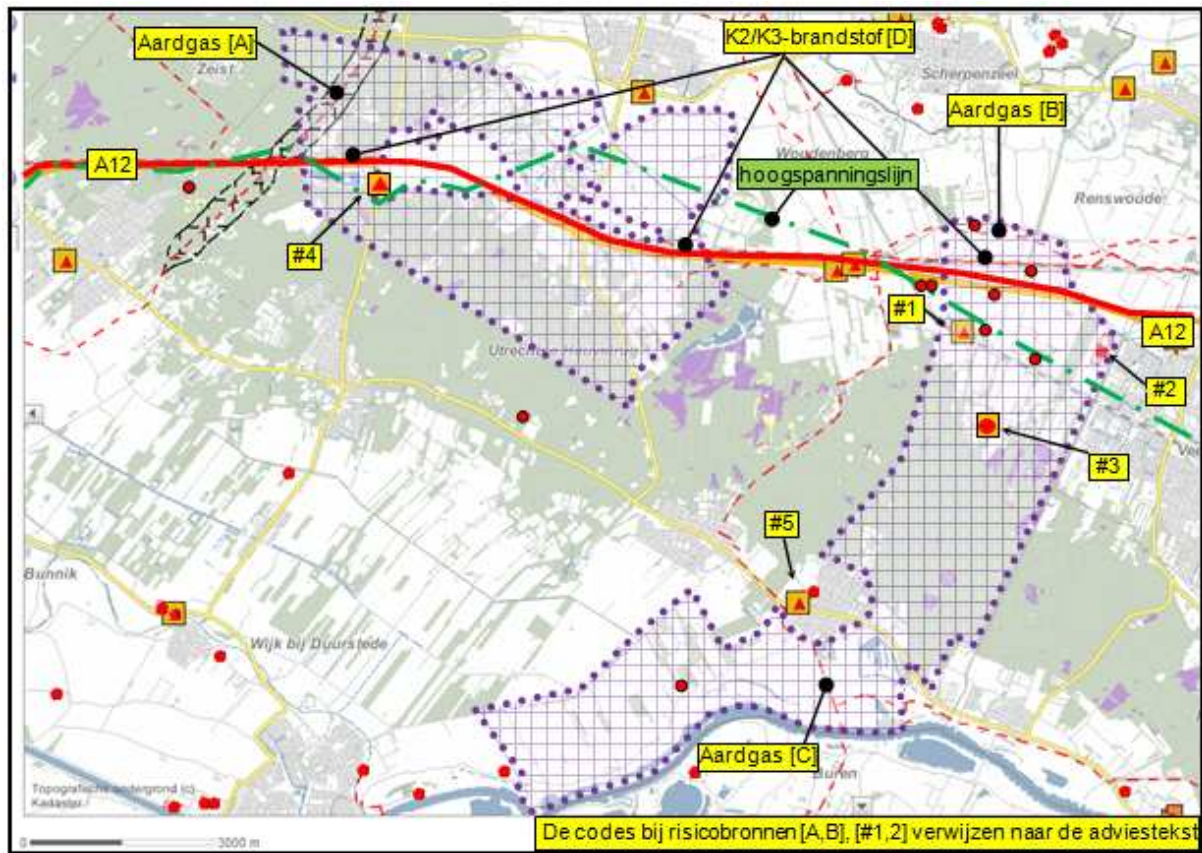
BIJLAGE 12. Uitsnede luchtkwaliteitskaart voor stikstofdioxide (NO<sub>2</sub>) in 2013



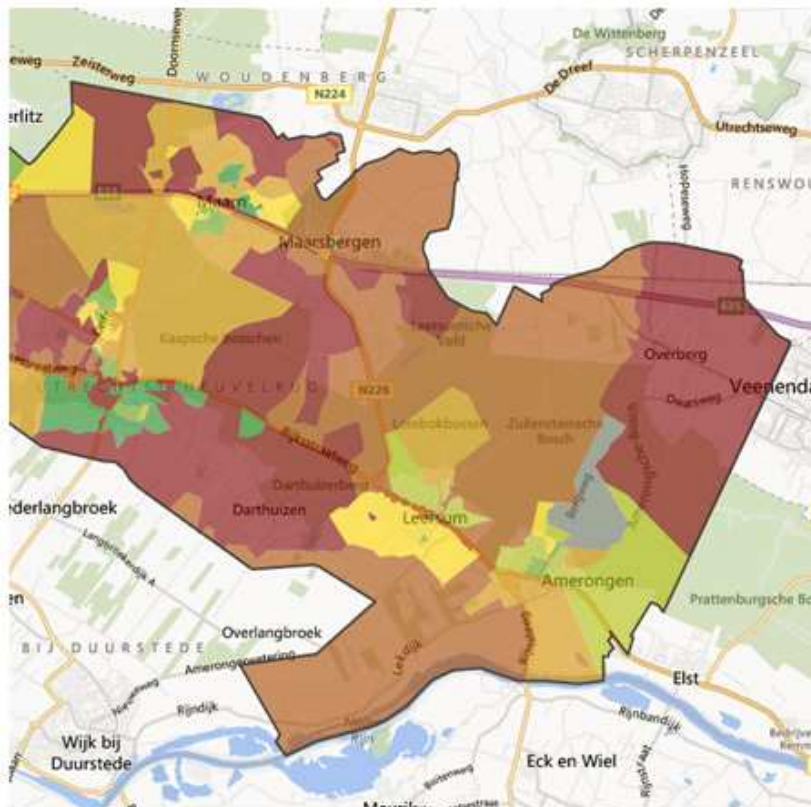
BIJLAGE 13. Uitsnede luchtkwaliteitskaart voor fijn stof (PM<sub>10</sub>) in 2013



BIJLAGE 14. Uitsnede Risicokaart provincie Utrecht



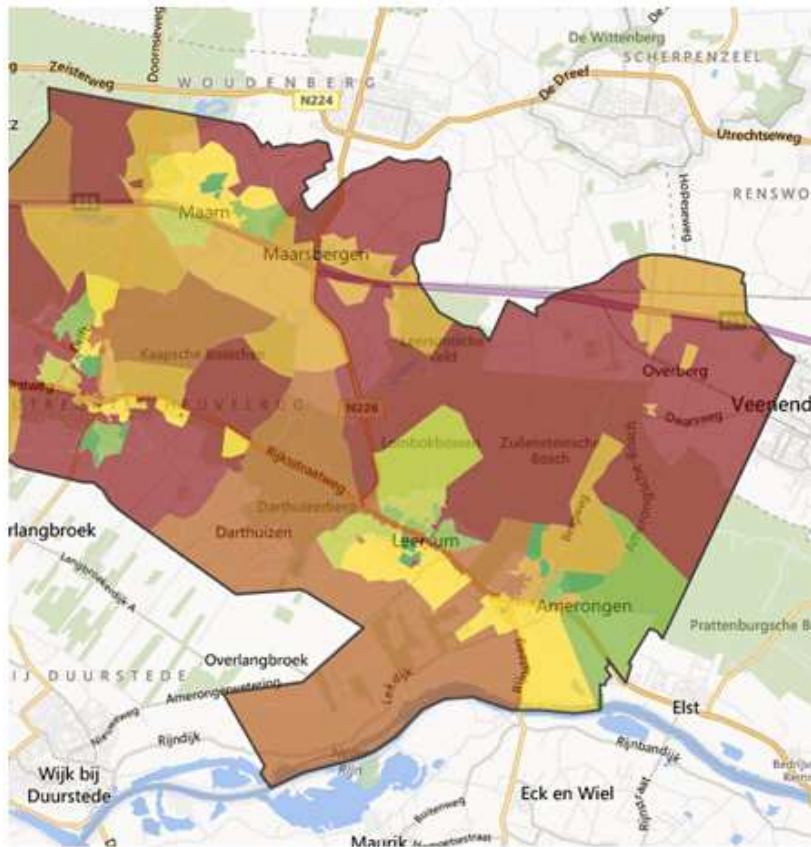
## BIJLAGE 15. Energiekaarten



### Legenda Energiegebruik



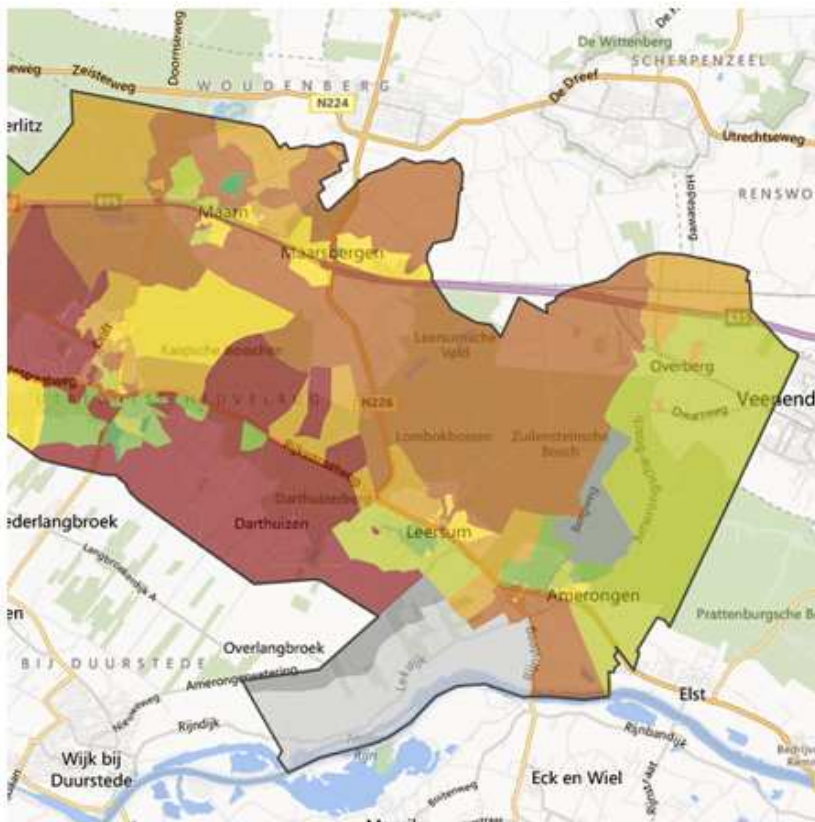
Energieverbruik elektriciteit woningen



### Legenda Energiegebruik



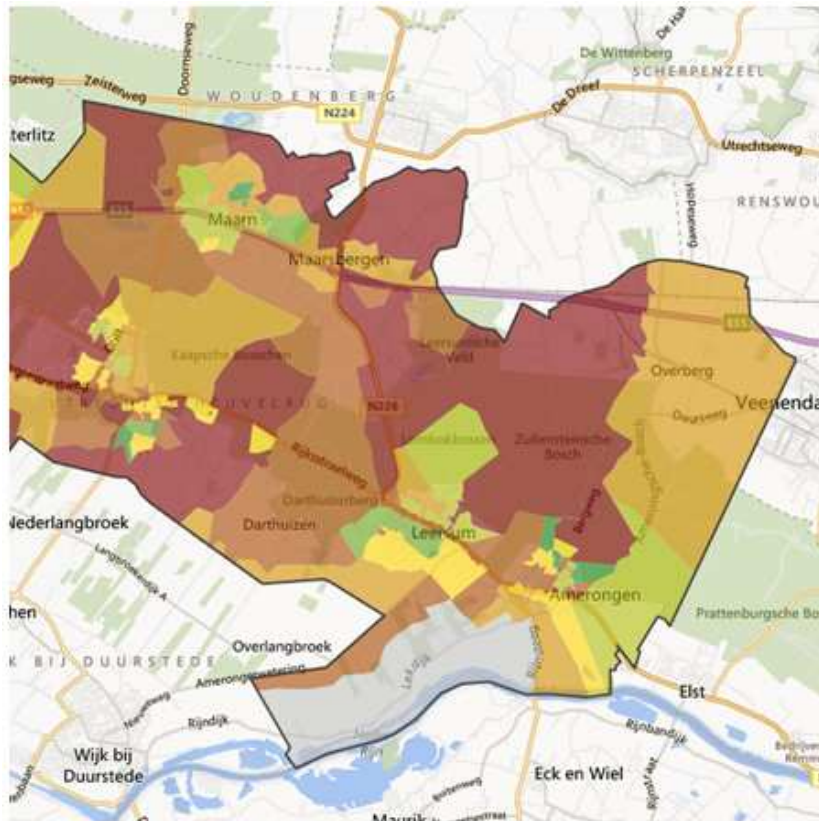
Energieverbruik elektriciteit bedrijven



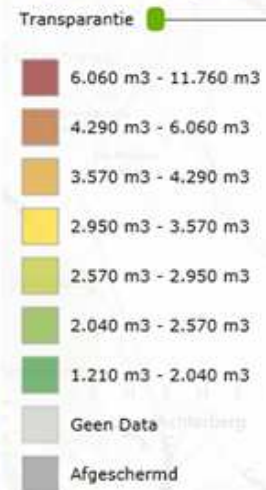
### Legenda Energiegebruik



Energieverbruik gas woningen



### Legenda Energiegebruik



Energieverbruik gas bedrijven



BIJLAGE 16. Milieukwaliteitsprofielen gebiedstypen OMMA buitengebied

Landelijk gebied, hoofdfunctie agrarisch	Wettelijk niveau	Huidige kwaliteit <sup>1</sup>	Ambitiekwaliteit
<b>Bodem</b> - Besluit Bodemkwaliteit	Achtergrondwaarden***	Achtergrondwaarden	Achtergrondwaarden
<b>Energie / Dubo</b> - EPL - EPC - GPR Gebouw	6,6 0,6 6	onbekend onbekend onbekend	25% verscherpte EPL 25% verscherpte EPC Gemiddeld 7, bij kansrijke projecten 8
<b>Externe Veiligheid</b> - plaatsgebonden risico (PR) - groepsrisico (GR)	$1 * 10^{-6}$ nvt	$< 1 * 10^{-8}$ < 0,1 OW	$< 1 * 10^{-8}$ < 0,1 OW
<b>Geluid</b> - wegverkeer (dB) - bedrijven (dB(A)) - rail (dB)	48* 50 55**	43-48 50 <50	<43 45 <45
<b>Groen en Natuur</b> - belevingswaarde	n.v.t.	Groen dat leeft	Groen dat zichzelf in stand houdt
<b>Licht</b> - dag en avond (lux) 7.00-23.00 uur - nacht (lux) 23.00-7.00 uur	10 2	onbekend onbekend	2 1
<b>Lucht</b> - NO <sub>2</sub> [µg/m <sup>3</sup> ] - PM <sub>10</sub> [µg/m <sup>3</sup> ]	40 31,3	20-22 21-22	18-22 20-21
<b>Verkeer</b> - Fietspaden - Fietsstallingen - Openbaar vervoer	n.v.t.	Ontsluiting op weg met gemengd verkeer en/of hoge intensiteit Geen bijzondere voorzieningen  Belbus, regiotaxi	Ontsluiting op weg met gemengd verkeer en/of hoge intensiteit Geen bijzondere voorzieningen  Belbus, regiotaxi
<b>Water</b> - belevingswaarde - afkoppelen (%)	n.v.t.	Basis < 10	Midden 60-100

\* Met binnen de bebouwde kom een ontheffingsmogelijkheid tot 63 dB en buiten de bebouwde kom tot 53 dB

\*\* Met een ontheffingsmogelijkheid tot 68 dB

<sup>1</sup> Binnen gebiedstypen heerst niet overal dezelfde huidige kwaliteit, de weergegeven waarden zijn de gemiddelde kwaliteit. In praktijk zal voor elk project apart steeds de huidige kwaliteit worden bepaald. Deze bepaalde kwaliteit is leidend.

Landelijk gebied, verweving van functies	Wettelijk niveau	Huidige kwaliteit <sup>2</sup>	Ambitiekwaliteit
<b>Bodem</b> - Besluit Bodemkwaliteit	Achtergrondwaarden***	Achtergrondwaarden	Achtergrondwaarden
<b>Energie / Dubo</b> - EPL	6,6	onbekend	25% verscherpte EPL
- EPC	0,6	onbekend	25% verscherpte EPC
- GPR Gebouw	6	onbekend	Gemiddeld 7, bij kansrijke projecten 8
<b>Externe Veiligheid</b> - plaatsgebonden risico (PR)	$1 * 10^{-6}$	$< 1 * 10^{-8}$	$< 1 * 10^{-8}$
- groepsrisico (GR)	nvt	< 0,1 OW	< 0,1 OW
<b>Geluid</b> - wegverkeer (dB)	48*	43-48	<43
- bedrijven (dB(A))	50	50	45
- rail (dB)	55**	≤50	<45
<b>Groen en Natuur</b> - belevingswaarde	n.v.t.	Groen dat leeft	Groen dat zichzelf in stand houdt
<b>Licht</b> - dag en avond (lux) 7.00-23.00 uur	10	onbekend	2
- nacht (lux) 23.00-7.00 uur	2	onbekend	1
<b>Lucht</b> - NO <sub>2</sub> [µg/m <sup>3</sup> ]	40	20-22	18-22
- PM <sub>10</sub> [µg/m <sup>3</sup> ]	31,3	21-22	20-21
<b>Verkeer</b> - Fietspaden	n.v.t.	Ontsluiting op weg met gemengd verkeer en/of lage intensiteit	Ontsluiting op weg met gemengd verkeer en/of lage intensiteit
- Fietsstallingen		Geen bijzondere voorzieningen	Beperkt aanbod
- Openbaar vervoer		Belbus, regiotaxi	Laag frequent, 1x p.u.
<b>Water</b> - belevingswaarde	n.v.t.	Basis	Midden
- afkoppelen (%)		< 10	60-100

\* Met binnen de bebouwde kom een ontheffingsmogelijkheid tot 63 dB en buiten de bebouwde kom tot 53 dB

\*\* Met een ontheffingsmogelijkheid tot 68 dB

\*\*\*Bouwplannen worden getoetst aan de geldende Circulaire Bodemsanering

<sup>2</sup> Binnen gebiedstypen heerst niet overal dezelfde huidige kwaliteit, de weergegeven waarden zijn de gemiddelde kwaliteit. In praktijk zal voor elk project apart steeds de huidige kwaliteit worden bepaald. Deze bepaalde kwaliteit is leidend.

Landelijk gebied, hoofdfunctie natuur	Wettelijk niveau	Huidige kwaliteit <sup>3</sup>	Ambitiekwaliteit
<b>Bodem</b> - Besluit Bodemkwaliteit	Achtergrondwaarden***	Achtergrondwaarden	Achtergrondwaarden
<b>Energie / Dubo</b> - EPL	6,6	onbekend	25% verscherpte EPL
- EPC	0,6	onbekend	25% verscherpte EPC
- GPR Gebouw	6	onbekend	Gemiddeld 7, bij kansrijke projecten 8
<b>Externe Veiligheid</b> - plaatsgebonden risico (PR)	$1 * 10^{-6}$	$< 1 * 10^{-8}$	$< 1 * 10^{-8}$
- groepsrisico (GR)	nvt	< 0,1 OW	< 0,1 OW
<b>Geluid</b> - wegverkeer (dB)	48*	43-48	<43
- bedrijven (dB(A))	50	50	40
- rail (dB)	55**	≤50	<45
<b>Groen en Natuur</b> - belevingswaarde	n.v.t.	Groen dat zichzelf in stand houdt	Groen dat zichzelf in stand houdt
<b>Licht</b> - dag en avond (lux) 7.00-23.00 uur	10	onbekend	2
- nacht (lux) 23.00-7.00 uur	2	onbekend	1
<b>Lucht</b> - NO <sub>2</sub> [µg/m <sup>3</sup> ]	40	20-22	18-22
- PM <sub>10</sub> [µg/m <sup>3</sup> ]	31,3	21-22	20-21
<b>Verkeer</b> - Fietspaden	n.v.t.	Ontsluiting op fietsnetwerk	Directe ontsluiting op fietsnetwerk
- Fietsstallingen		Beperkt aanbod	Voldoende stallingen
- Openbaar vervoer		Laag frequent, 1x p.u.	Hoog frequent, 2-4x p.u.
<b>Water</b> - belevingswaarde	n.v.t.	Midden	Hoog
- afkoppelen (%)		< 10	60-100

\* Met binnen de bebouwde kom een ontheffingsmogelijkheid tot 63 dB en buiten de bebouwde kom tot 53 dB

\*\* Met een ontheffingsmogelijkheid tot 68 dB

\*\*\*Bouwplannen worden getoetst aan de geldende Circulaire Bodemsanering

<sup>3</sup> Binnen gebiedstypen heerst niet overal dezelfde huidige kwaliteit, de weergegeven waarden zijn de gemiddelde kwaliteit. In praktijk zal voor elk project apart steeds de huidige kwaliteit worden bepaald. Deze bepaalde kwaliteit is leidend.

Verkeersassen	Wettelijk niveau	Huidige kwaliteit <sup>4</sup>	Ambitiekwaliteit
<b>Bodem</b> - Besluit Bodemkwaliteit	Achtergrondwaarden***	Zie onderliggend milieukwaliteitsprofiel	Zie onderliggend milieukwaliteitsprofiel
<b>Energie / Dubo</b> - EPL - EPC - GPR Gebouw	6,6 0,6 6	onbekend onbekend onbekend	25% verscherpte EPL 25% verscherpte EPC Gemiddeld 7, bij kansrijke projecten 8
<b>Externe Veiligheid</b> - plaatsgebonden risico (PR) - groepsrisico (GR)	$1 * 10^{-6}$ nvt	$1 * 10^{-8} - 1 * 10^{-6}$ < 0,1 x OW	$< 1 * 10^{-8}$ < 0,1 x OW
<b>Geluid</b> - wegverkeer (dB) - bedrijven (dB(A)) - rail (dB)	48* - -	<63 - -	<58 - -
<b>Groen en Natuur</b> - belevingswaarde	n.v.t.	Functioneel groen	Groen dat siert
<b>Licht</b> - dag en avond (lux) 7.00-23.00 uur - nacht (lux) 23.00-7.00 uur	10 2	onbekend onbekend	5 1
<b>Lucht</b> - NO <sub>2</sub> [µg/m <sup>3</sup> ] - PM <sub>10</sub> [µg/m <sup>3</sup> ]	40 31,3	30-32 24-25	28-30 23-24
<b>Verkeer</b> - Fietspaden - Fietsstallingen - Openbaar vervoer	n.v.t.	Directe ontsluiting op fietsnetwerk Beperkt aanbod Hoog frequent, 2-4x p.u.	Directe ontsluiting op fietsnetwerk Voldoende stallingen Hoog frequent, 2-4x p.u.
<b>Water</b> - belevingswaarde - afkoppelen (%)	n.v.t.	Zie onderliggend milieukwaliteitsprofiel	Zie onderliggend milieukwaliteitsprofiel

\* Met binnen de bebouwde kom een ontheffingsmogelijkheid tot 63 dB en buiten de bebouwde kom tot 53 dB

\*\* Met een ontheffingsmogelijkheid tot 68 dB

\*\*\*Bouwplannen worden getoetst aan de geldende Circulaire Bodemsanering

<sup>4</sup> Binnen gebiedstypen heerst niet overal dezelfde huidige kwaliteit, de weergegeven waarden zijn de gemiddelde kwaliteit. In praktijk zal voor elk project apart steeds de huidige kwaliteit worden bepaald. Deze bepaalde kwaliteit is leidend.