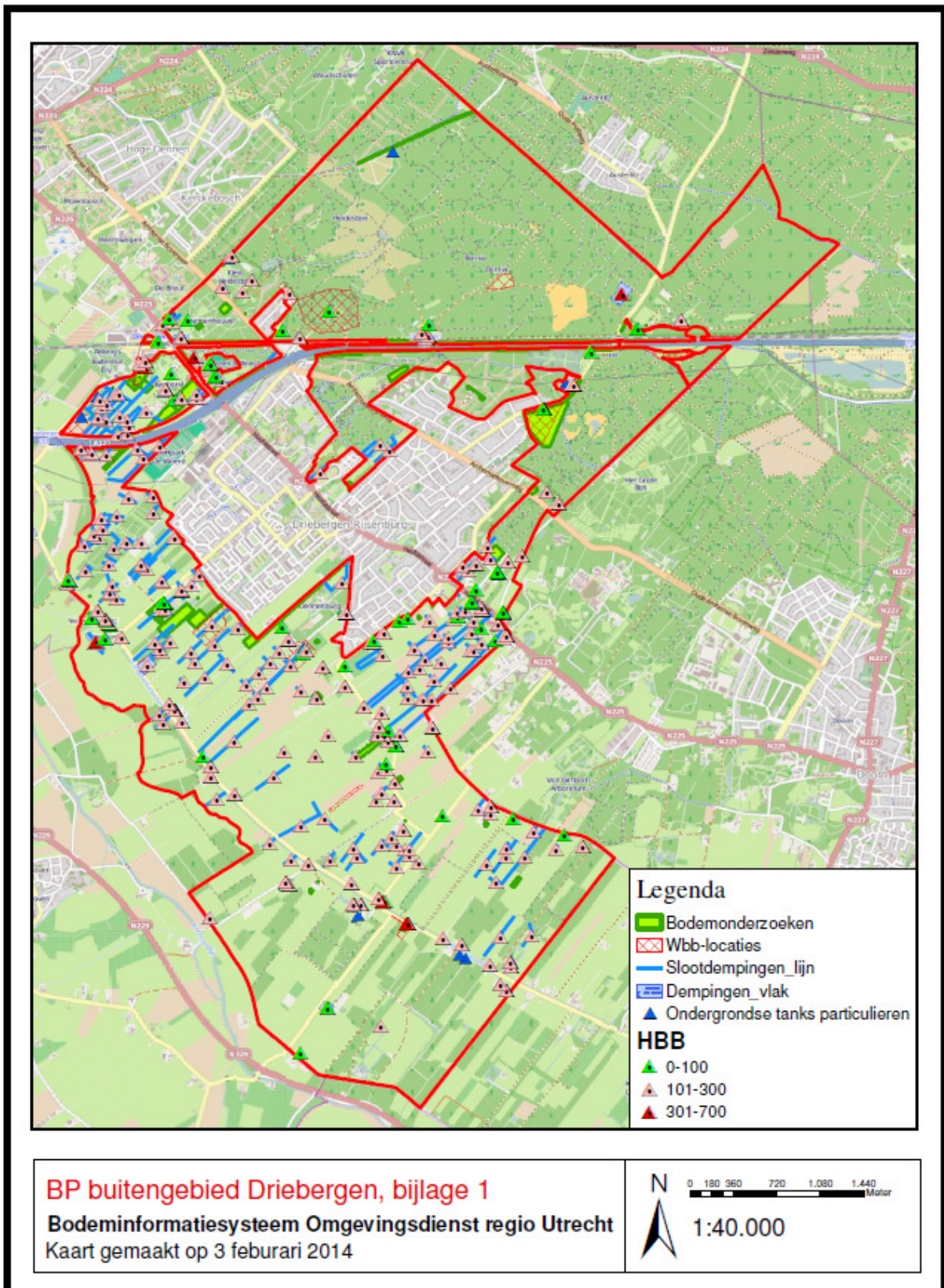
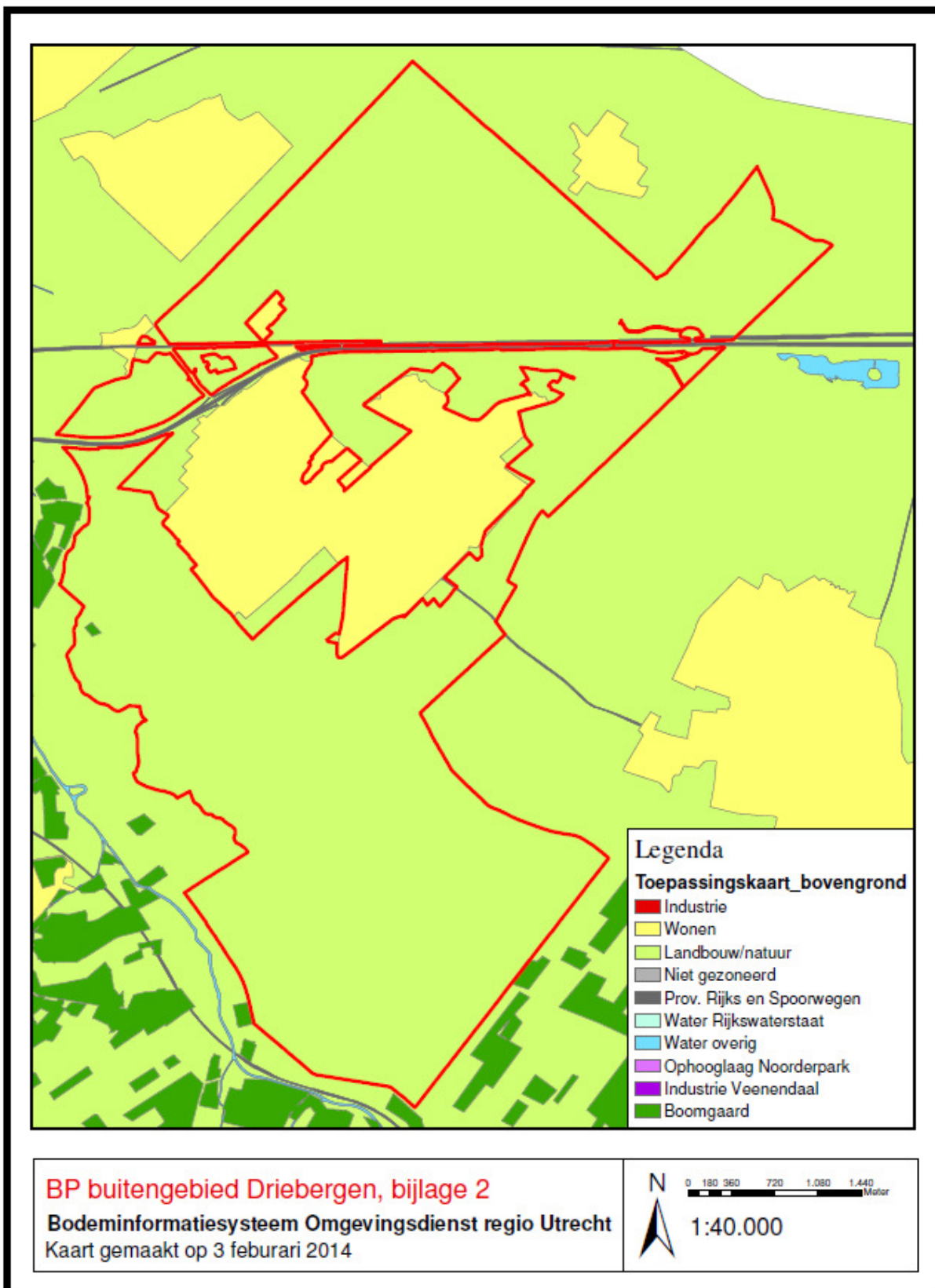


**Bijlage 1
locaties**

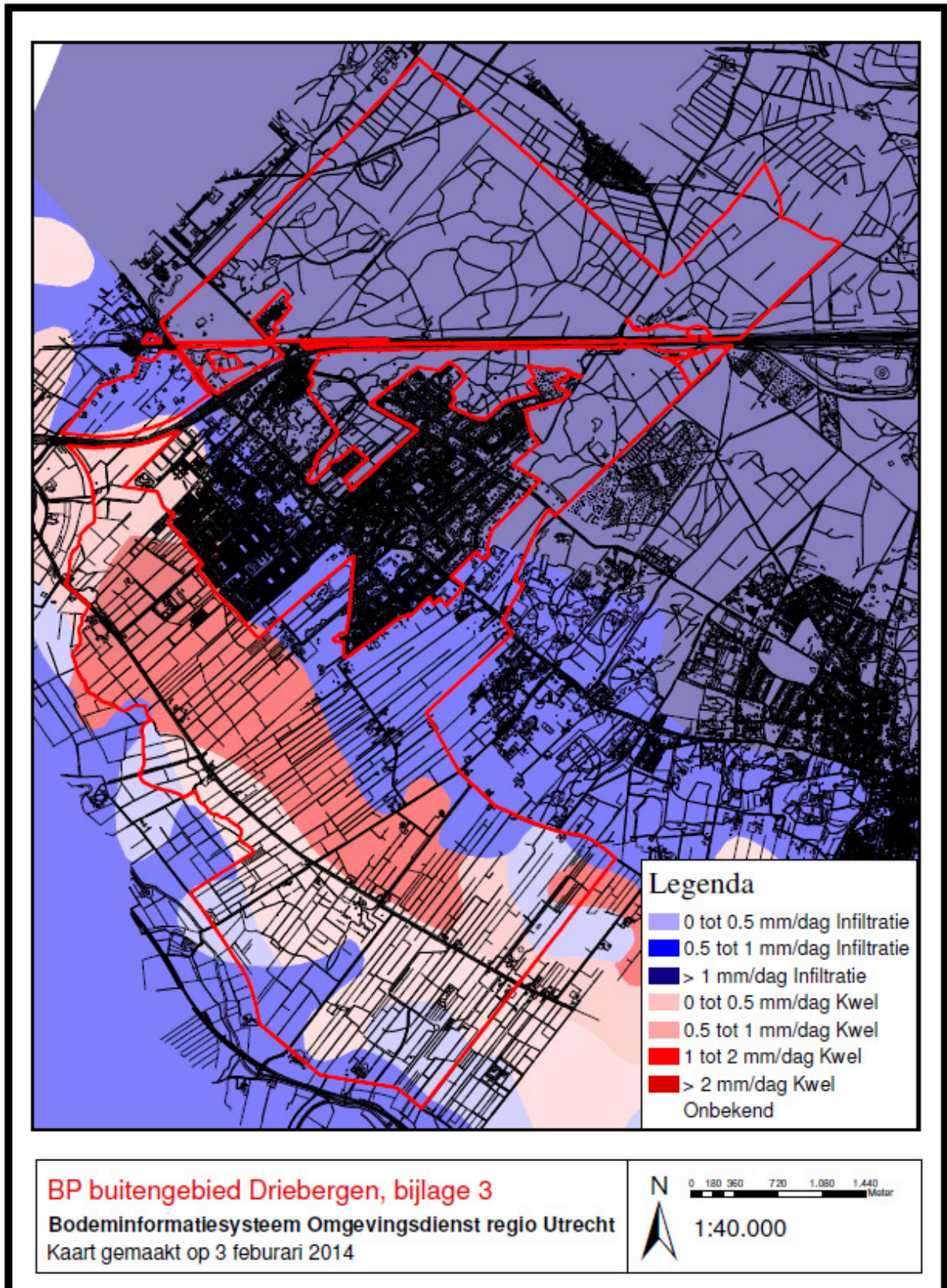
Bodemonderzoeken, ondergrondse tanks, Hbb locaties, slootdempingen, Wbb locaties



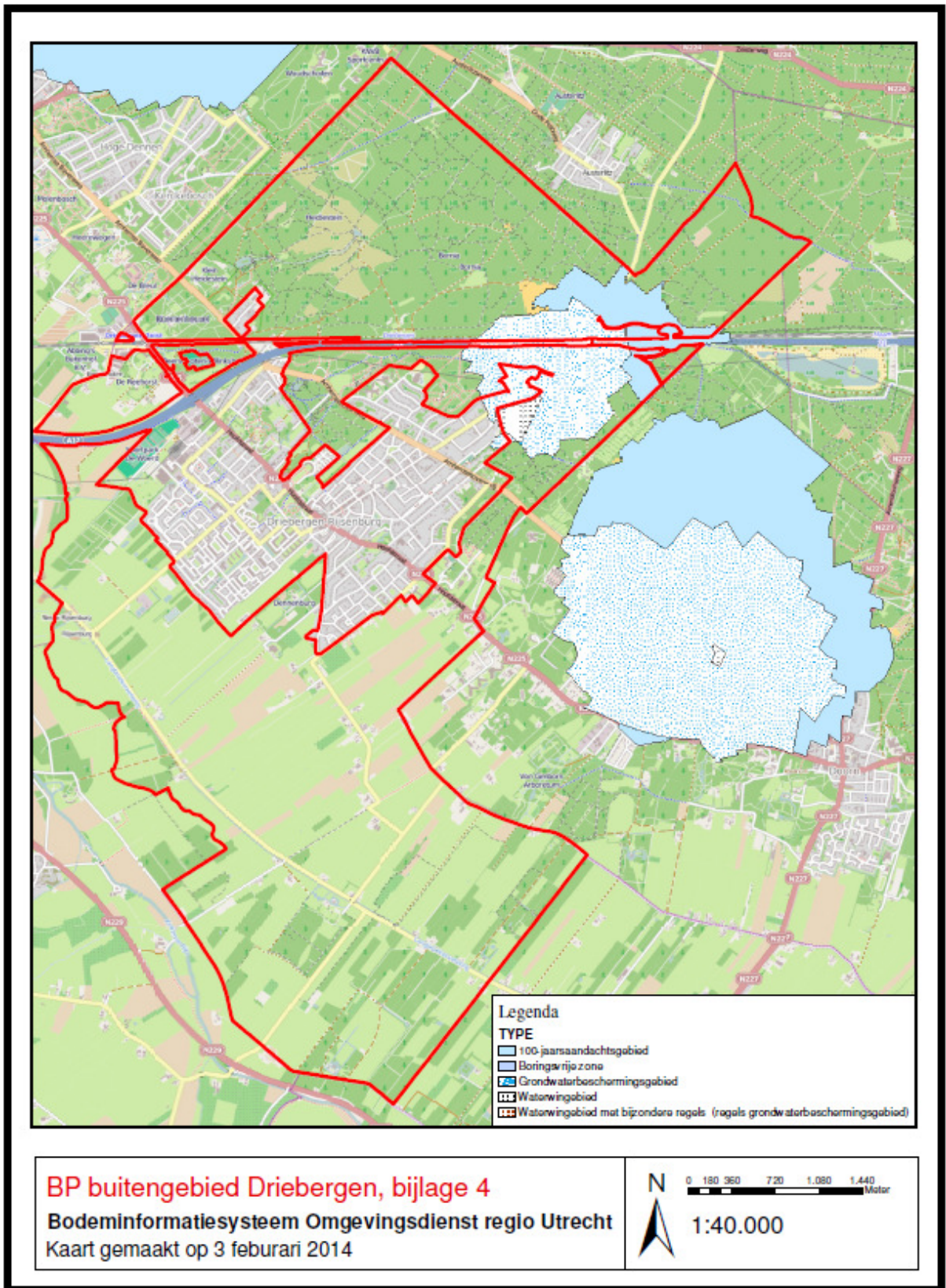
Bijlage 2 Bodem toepassingskaart van bovengrond en ontgravingskaart



Bijlage 3 Infiltratie en kwel

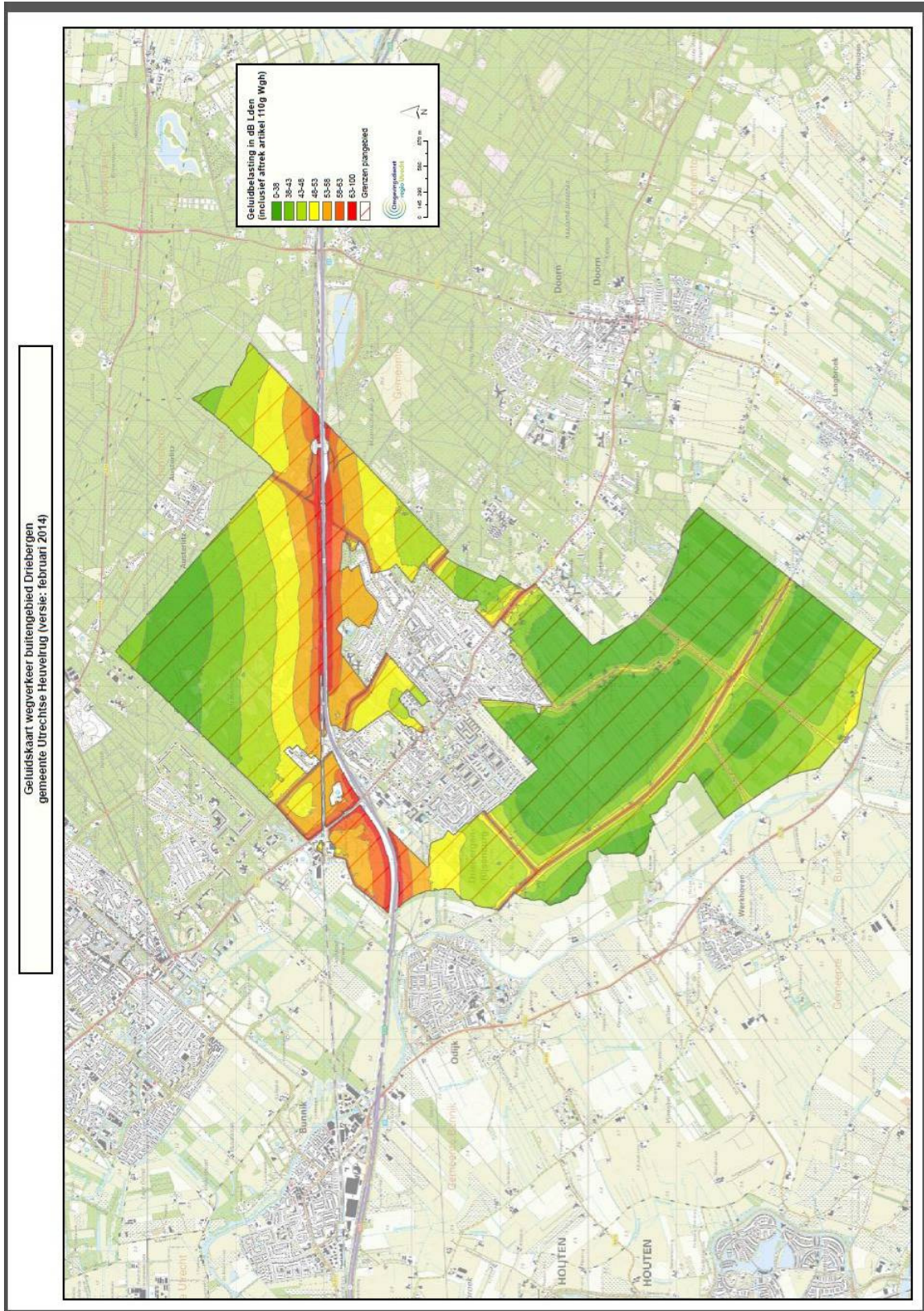


Bijlage 4 Grondwaterbeschermingsgebieden



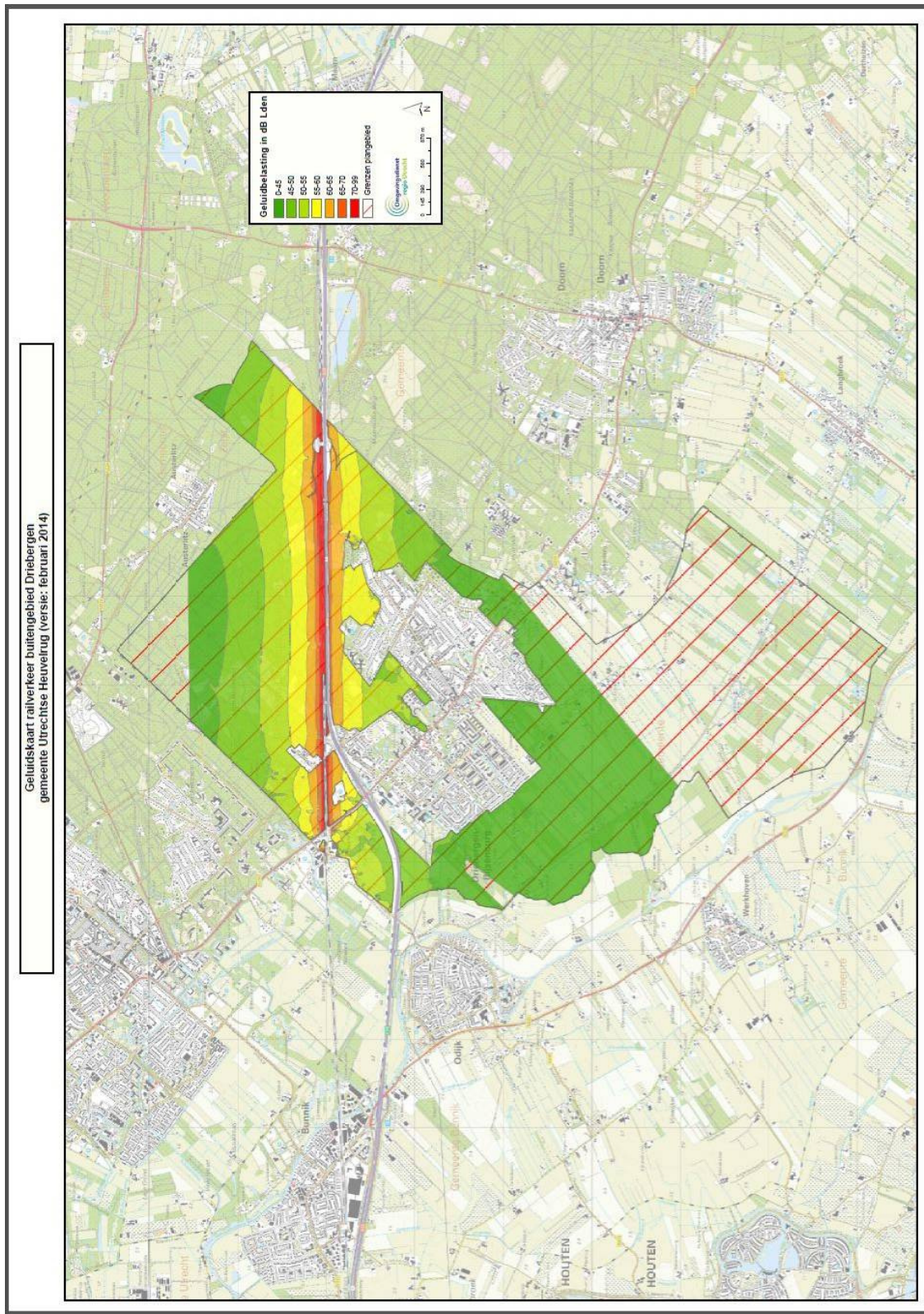
Bijlage 5 Geluid – wegverkeerslawaai

Figuur 1 geluidbelasting wegverkeer (inclusief aftrek artikel 110g Wgh) voor peiljaar 2025



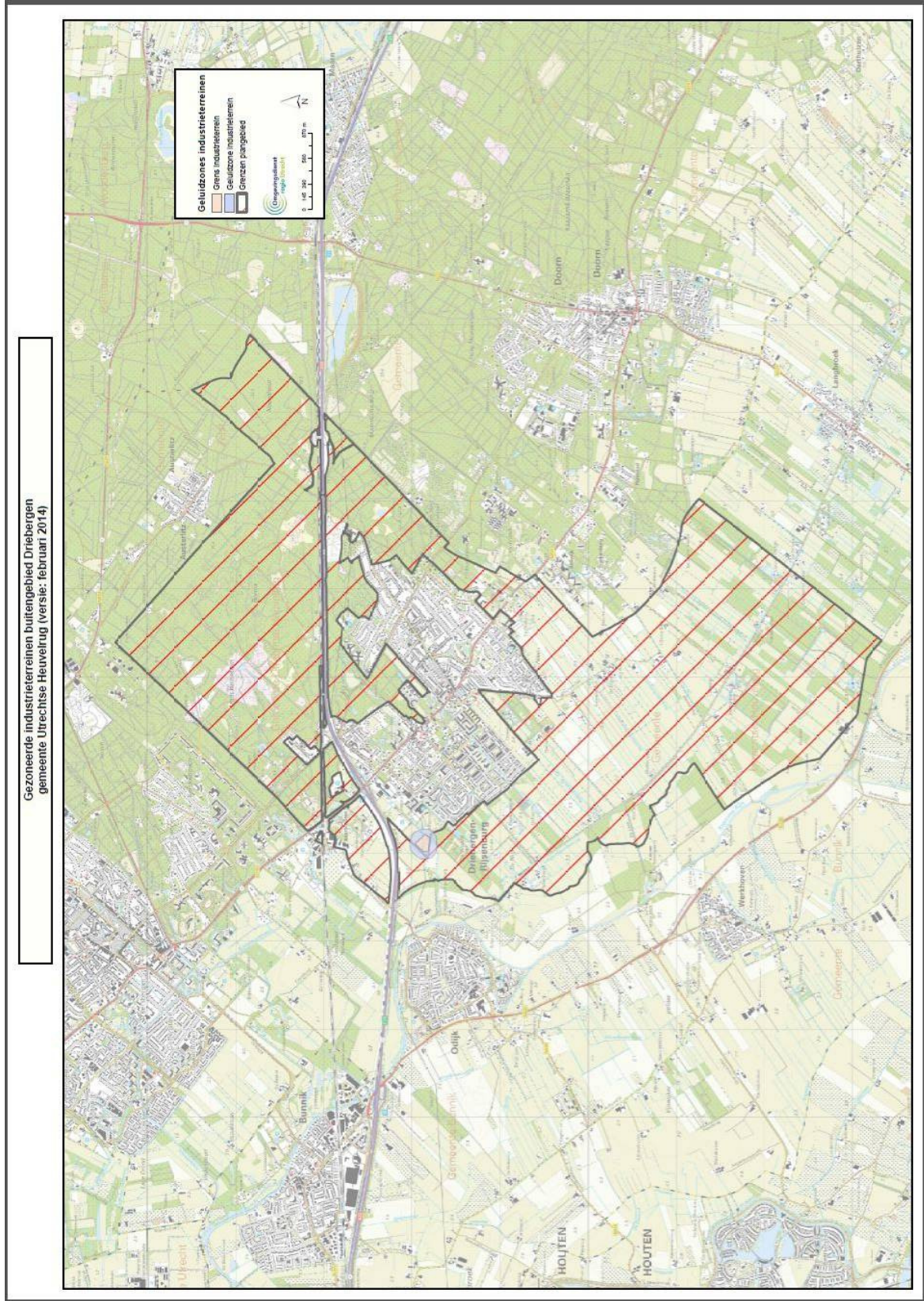
Geluid – spoorweglawaai

Figuur 2 geluidbelasting railverkeer voor peiljaar 2025



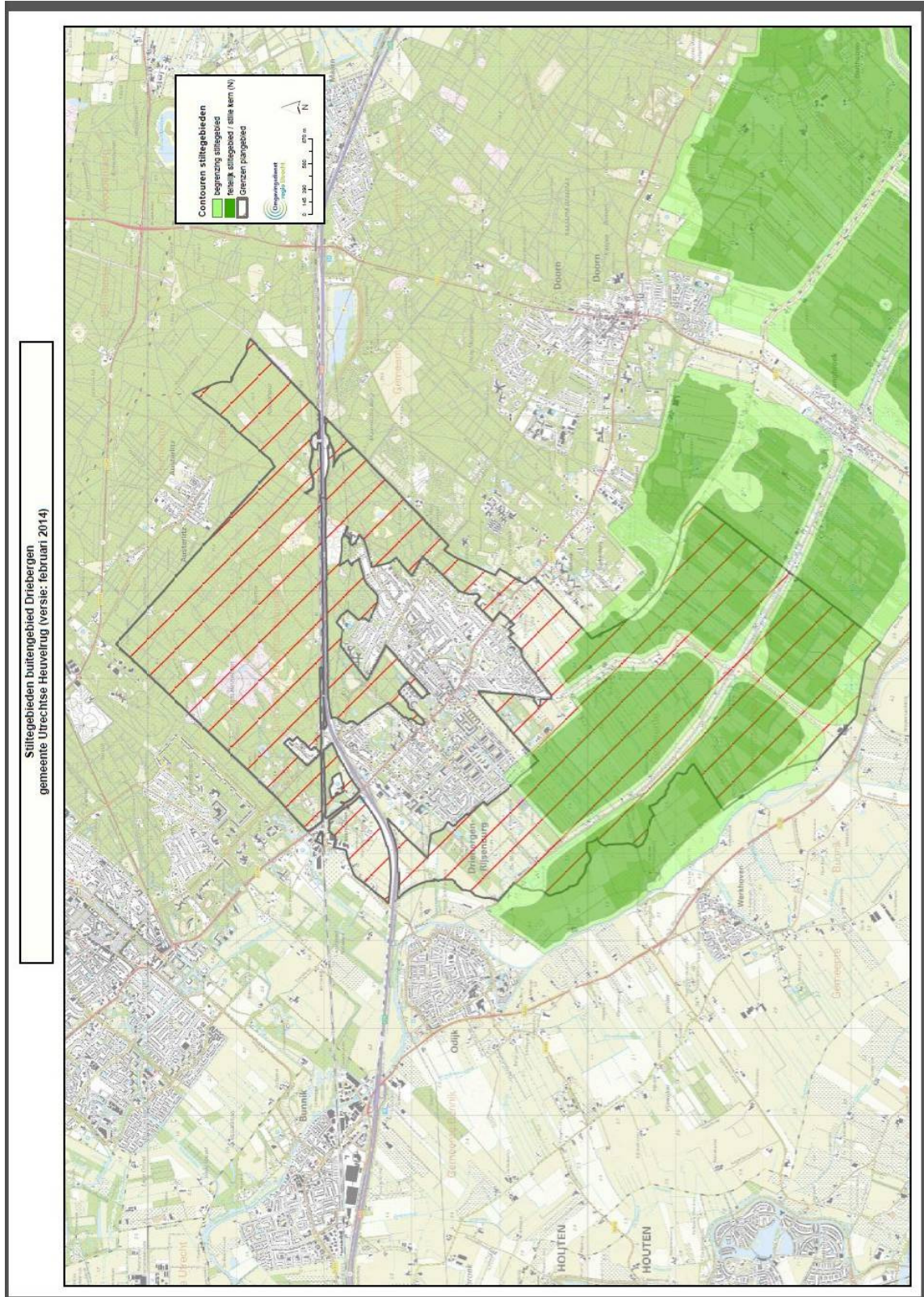
Geluid – gezoneerde industrieterreinen

Figuur 3 50 dB(A) geluidzones rond gezoneerde industrieterreinen



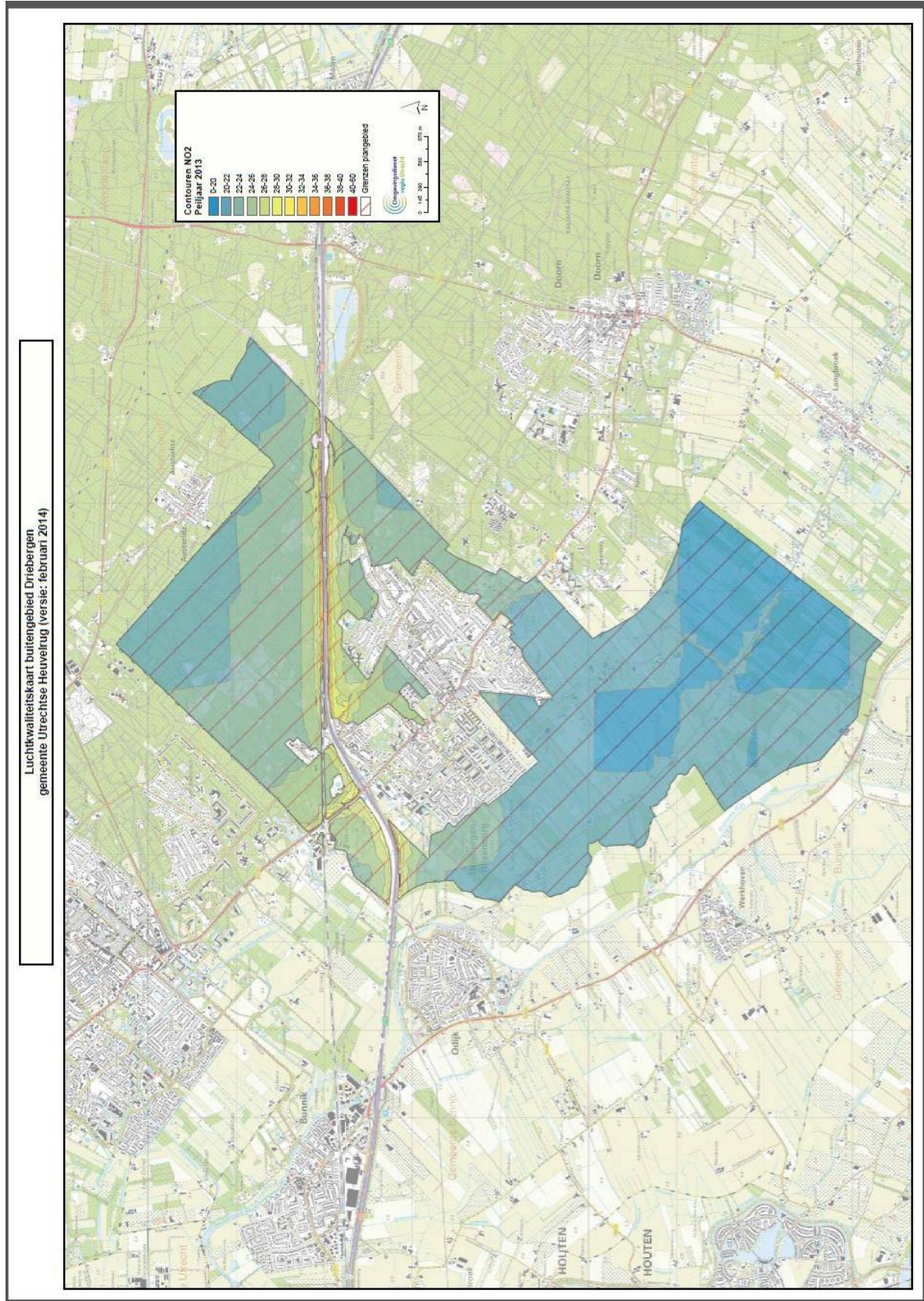
Geluid – Stiltegebied

Figuur 4: Stiltegebieden plus stille kern

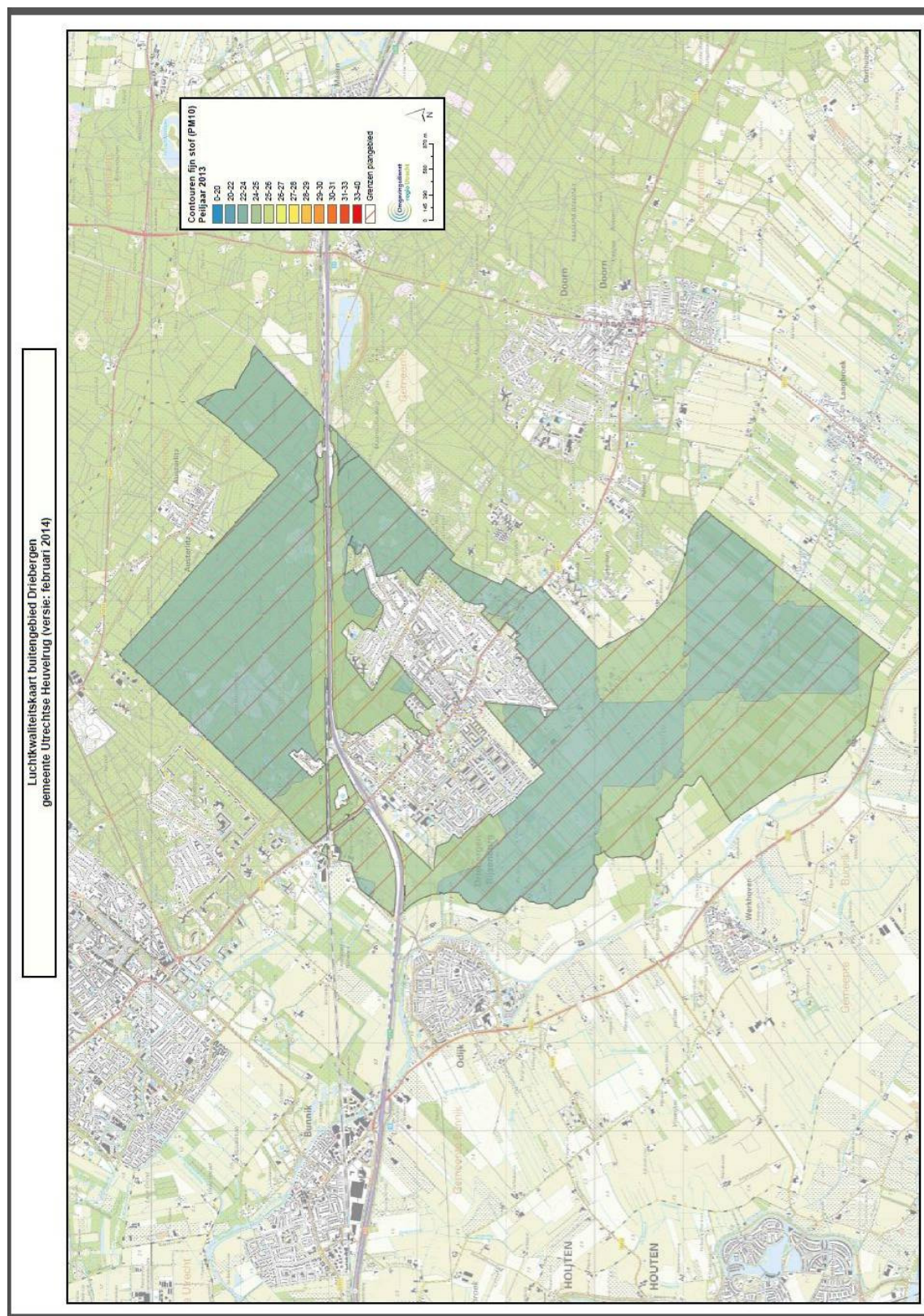


Bijlage 6 Luchtkwaliteitskaarten

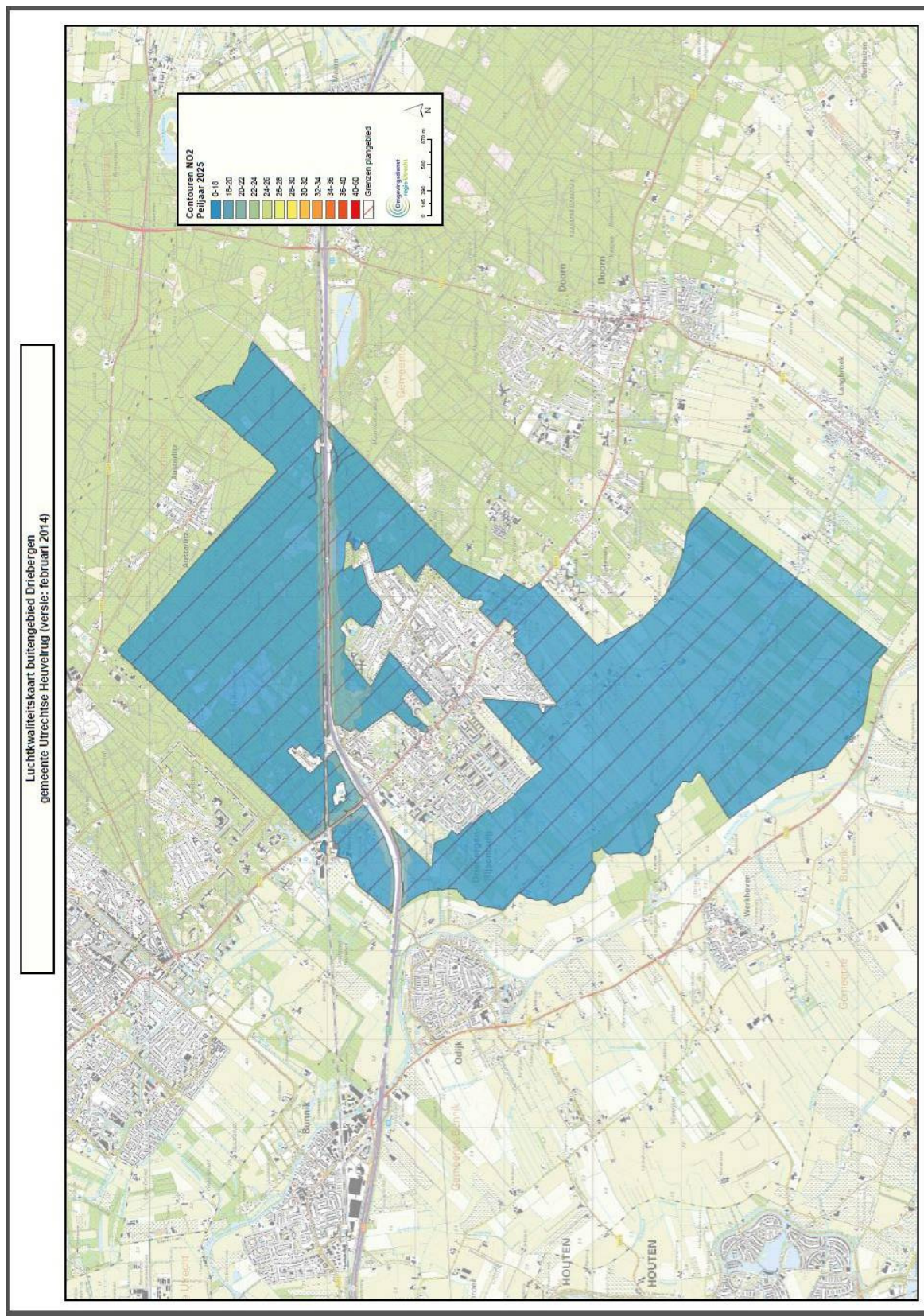
Figuur 5 Concentraties stikstofdioxide in 2013 in het plangebied



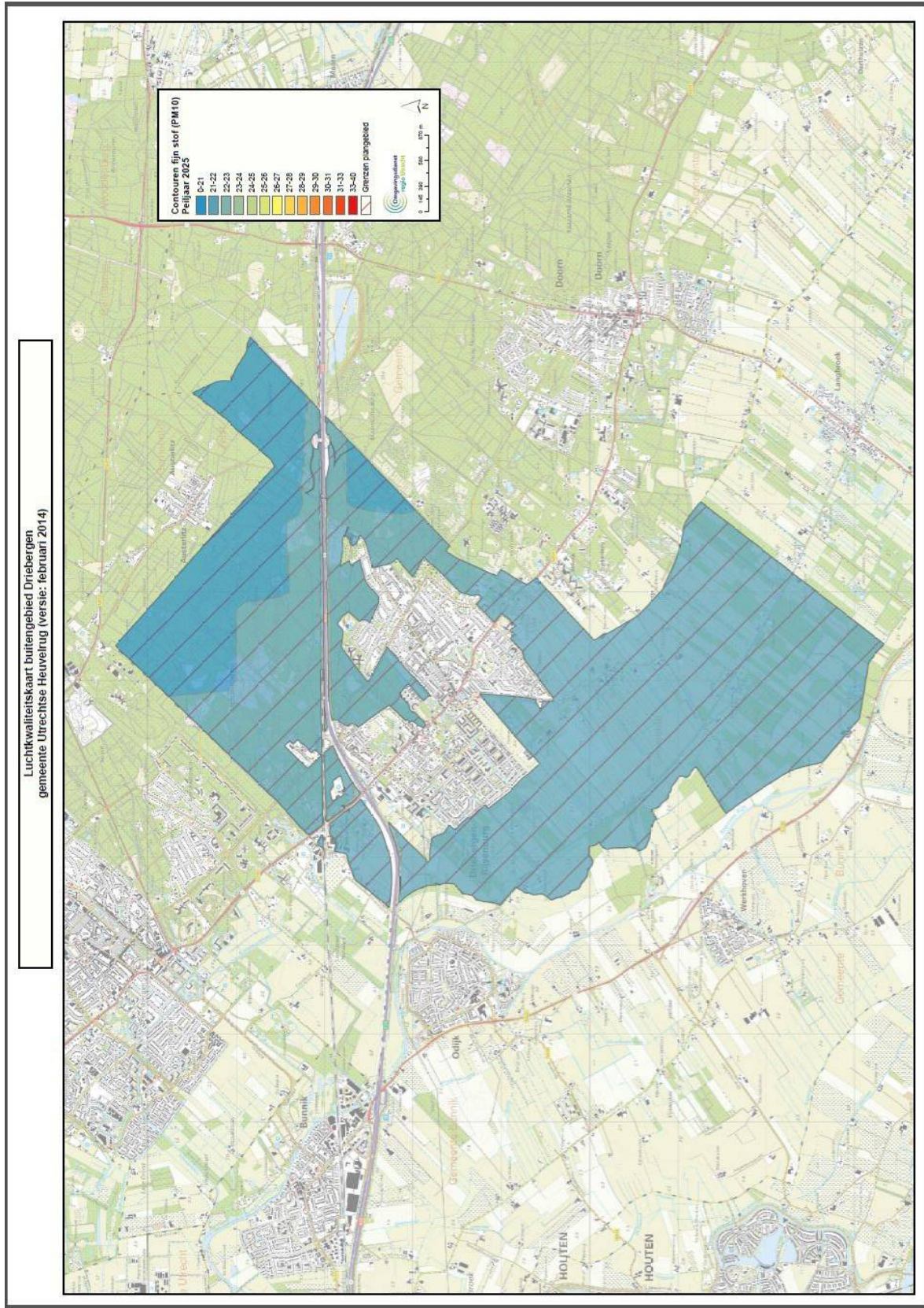
Figuur 6 Concentraties fijn stof (PM10) in 2013 in het plangebied



Figuur 7 Concentraties stikstofdioxide in 2025 in het plangebied

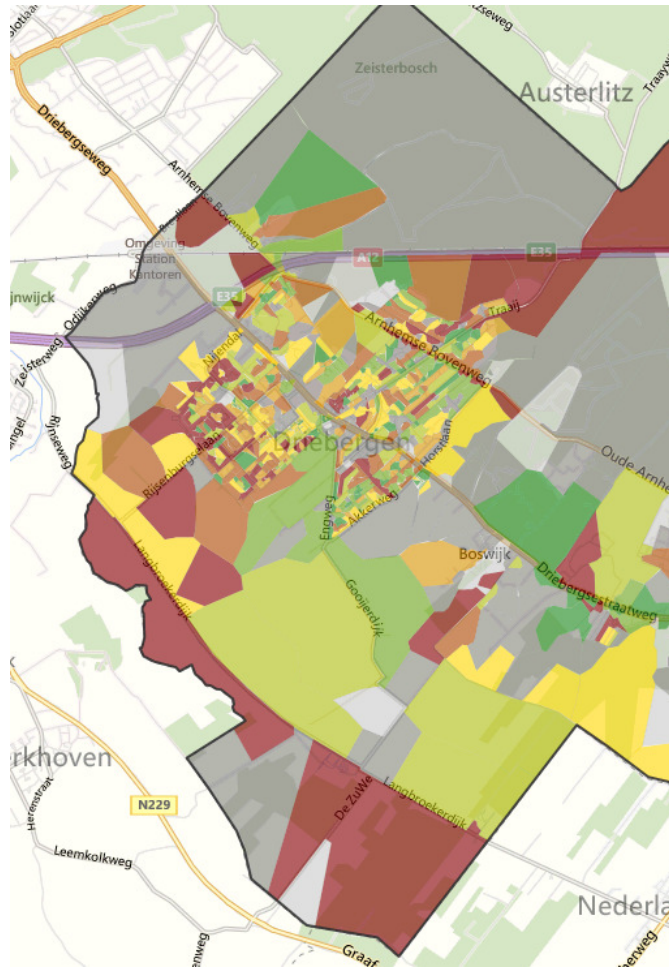


Figuur 8 Concentraties fijn stof (PM10) in 2025 in het plangebied




Bijlage 7 Energiekaarten

Gemiddeld elektriciteitsverbruik per woning

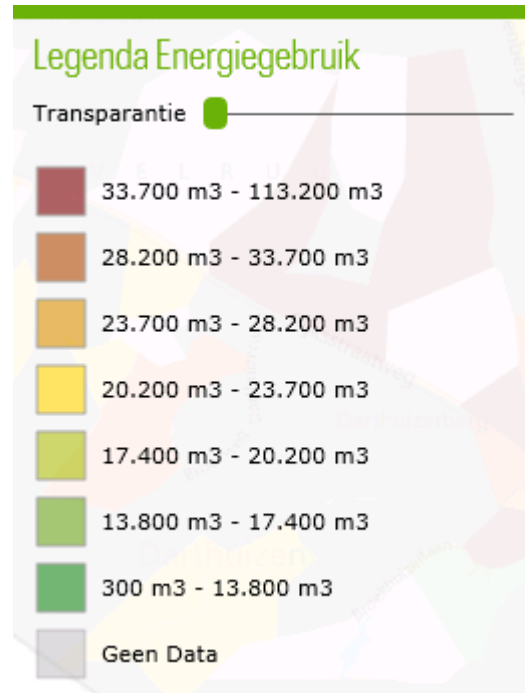
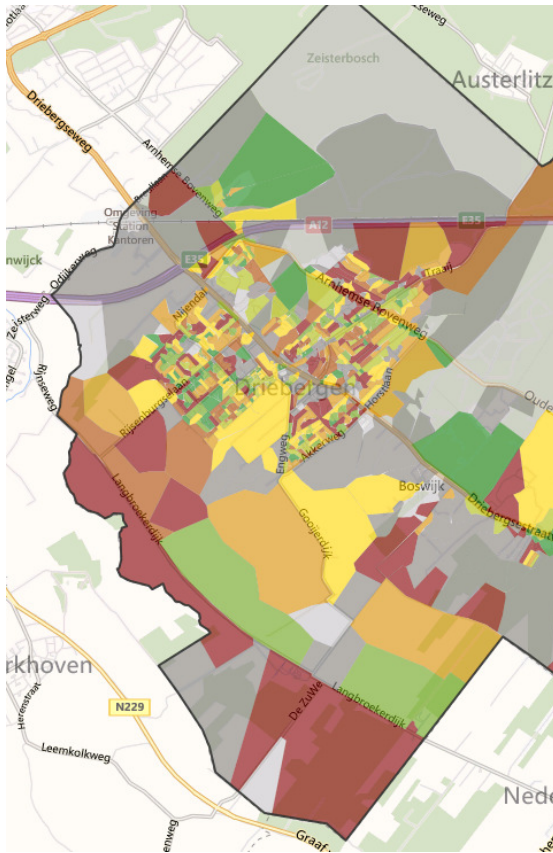


Legenda Energiegebruik

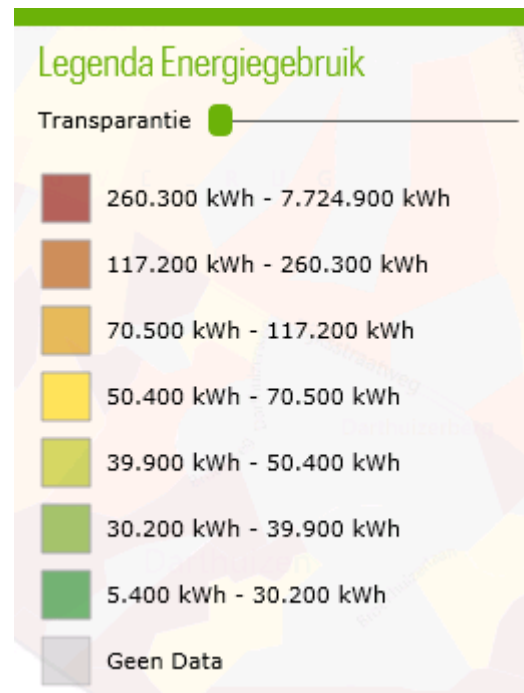
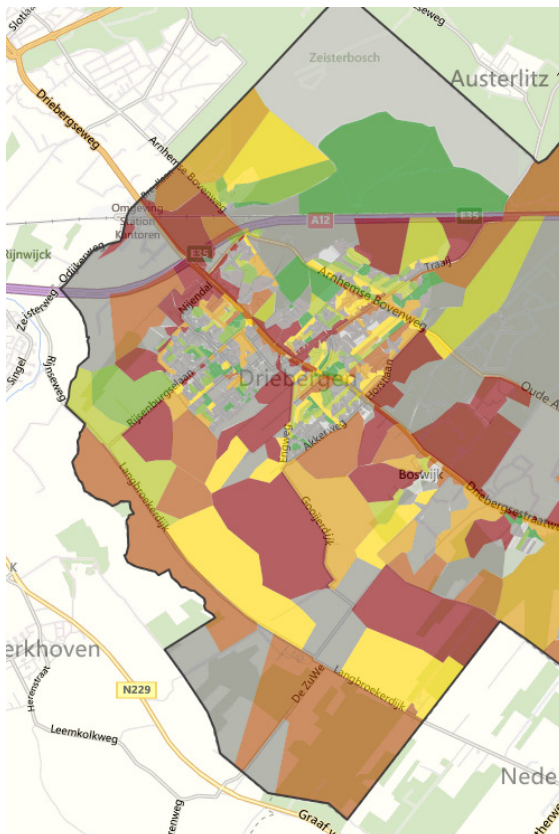
Transparantie 

	61.300 kWh - 174.800 kWh
	50.400 kWh - 61.300 kWh
	42.800 kWh - 50.400 kWh
	37.000 kWh - 42.800 kWh
	31.800 kWh - 37.000 kWh
	25.400 kWh - 31.800 kWh
	10.200 kWh - 25.400 kWh
	Geen Data

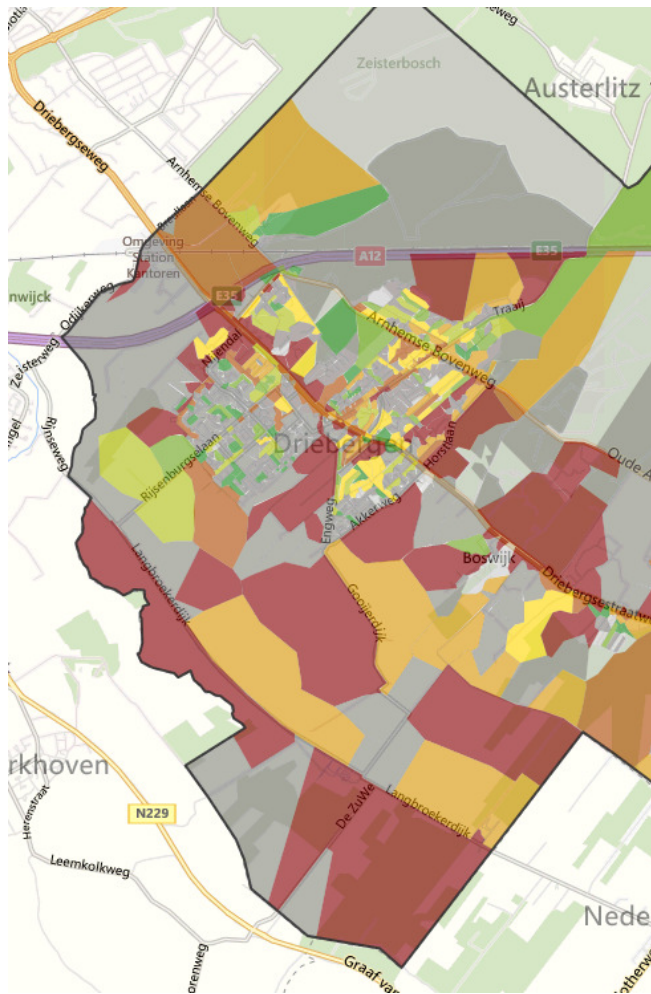
Gemiddeld aardgasverbruik per woning




Gemiddeld elektriciteitsverbruik per bedrijf




Gemiddeld aardgasverbruik per bedrijf





Legenda Energiegebruik


Transparantie 


 58.700 m³ - 831.700 m³


 38.700 m³ - 58.700 m³

 30.500 m³ - 38.700 m³

 23.600 m³ - 30.500 m³

 18.200 m³ - 23.600 m³

 13.800 m³ - 18.200 m³

 5.400 m³ - 13.800 m³

 Geen Data

Bijlage 8 Milieukwaliteitsprofielen

Landelijk gebied, verweving van functies	Wettelijk niveau	Huidige kwaliteit ¹	Ambitiekwaliteit
Bodem - Besluit Bodemkwaliteit	Achtergrondwaarden***	Achtergrondwaarden	Achtergrondwaarden
Energie / Dubo - EPL - EPC - GPR Gebouw	6,6 0,6 6	onbekend onbekend onbekend	25% verscherpte EPL 25% verscherpte EPC Gemiddeld 7, bij kansrijke projecten 8
Externe Veiligheid - plaatsgebonden risico (PR) - groepsrisico (GR)	$1 * 10^{-6}$ nvt	$< 1 * 10^{-8}$ < 0,1 OW	$< 1 * 10^{-8}$ < 0,1 OW
Geluid - wegverkeer (dB) - bedrijven (dB(A)) - rail (dB)	48* 50 55**	43-48 50 ≤50	<43 45 <45
Groen en Natuur - belevingswaarde	n.v.t.	Groen dat leeft	Groen dat zichzelf in stand houdt
Licht - dag en avond (lux) 7.00-23.00 uur - nacht (lux) 23.00-7.00 uur	10 2	onbekend onbekend	2 1
Lucht - NO ₂ [µg/m ³] - PM ₁₀ [µg/m ³]	40 31,3	20-22 21-22	18-22 20-21
Verkeer - Fietspaden - Fietsstallingen - Openbaar vervoer	n.v.t.	Ontsluiting op weg met gemengd verkeer en/of lage intensiteit Geen bijzondere voorzieningen Belbus, regiotaxi	Ontsluiting op weg met gemengd verkeer en/of lage intensiteit Beperkt aanbod Laag frequent, 1x p.u.
Water - belevingswaarde - afkoppelen (%)	n.v.t.	Basis < 10	Midden 60-100

* Met binnen de bebouwde kom een ontheffingsmogelijkheid tot 63 dB en buiten de bebouwde kom tot 53 dB

** Met een ontheffingsmogelijkheid tot 68 dB

***Bouwplannen worden getoetst aan de geldende Circulaire Bodemsanering

¹ Binnen gebiedstypen heerst niet overal dezelfde huidige kwaliteit, de weergegeven waarden zijn de gemiddelde kwaliteit. In praktijk zal voor elk project apart steeds de huidige kwaliteit worden bepaald. Deze bepaalde kwaliteit is leidend.

Landelijk gebied, hoofdfunctie natuur	Wettelijk niveau	Huidige kwaliteit ²	Ambitiekwaliteit
Bodem - Besluit Bodemkwaliteit	Achtergrondwaarden***	Achtergrondwaarden	Achtergrondwaarden
Energie / Dubo - EPL - EPC - GPR Gebouw	6,6 0,6 6	onbekend onbekend onbekend	25% verscherpte EPL 25% verscherpte EPC Gemiddeld 7, bij kansrijke projecten 8
Externe Veiligheid - plaatsgebonden risico (PR) - groepsrisico (GR)	$1 * 10^{-6}$ nvt	$< 1 * 10^{-8}$ < 0,1 OW	$< 1 * 10^{-8}$ < 0,1 OW
Geluid - wegverkeer (dB) - bedrijven (dB(A)) - rail (dB)	48* 50 55**	43-48 50 ≤50	<43 40 <45
Groen en Natuur - belevingswaarde	n.v.t.	Groen dat zichzelf in stand houdt	Groen dat zichzelf in stand houdt
Licht - dag en avond (lux) 7.00-23.00 uur - nacht (lux) 23.00-7.00 uur	10 2	onbekend onbekend	2 1
Lucht - NO ₂ [µg/m ³] - PM ₁₀ [µg/m ³]	40 31,3	20-22 21-22	18-22 20-21
Verkeer - Fietspaden - Fietsstallingen - Openbaar vervoer	n.v.t.	Ontsluiting op fietsnetwerk Beperkt aanbod Laag frequent, 1x p.u.	Directe ontsluiting op fietsnetwerk Voldoende stallingen Hoog frequent, 2-4x p.u.
Water - belevingswaarde afkoppelen (%)	n.v.t.	Midden < 10	Hoog 60-100

* Met binnen de bebouwde kom een ontheffingsmogelijkheid tot 63 dB en buiten de bebouwde kom tot 53 dB

** Met een ontheffingsmogelijkheid tot 68 dB

***Bouwplannen worden getoetst aan de geldende Circulaire Bodemsanering

² Binnen gebiedstypen heerst niet overal dezelfde huidige kwaliteit, de weergegeven waarden zijn de gemiddelde kwaliteit. In praktijk zal voor elk project apart steeds de huidige kwaliteit worden bepaald. Deze bepaalde kwaliteit is leidend.

Verkeersassen	Wettelijk niveau	Huidige kwaliteit ³	Ambitiekwaliteit
Bodem - Besluit Bodemkwaliteit	Achtergrondwaarden***	Zie onderliggend milieukwaliteitsprofiel	Zie onderliggend milieukwaliteitsprofiel
Energie / Dubo - EPL	6,6	onbekend	25% verscherpte EPL
- EPC	0,6	onbekend	25% verscherpte EPC
- GPR Gebouw	6	onbekend	Gemiddeld 7, bij kansrijke projecten 8
Externe Veiligheid - plaatsgebonden risico (PR) - groepsrisico (GR)	1 * 10 ⁻⁶ nvt	1 * 10 ⁻⁸ - 1 * 10 ⁻⁶ < 0,1 x OW	< 1 * 10 ⁻⁸ < 0,1 x OW
Geluid - wegverkeer (dB) - bedrijven (dB(A)) - rail (dB)	48* - -	<63 - -	<58 - -
Groen en Natuur - belevingswaarde	n.v.t.	Functioneel groen	Groen dat siert
Licht - dag en avond (lux) 7.00-23.00 uur - nacht (lux) 23.00-7.00 uur	10 2	onbekend onbekend	5 1
Lucht - NO ₂ [µg/m ³] - PM ₁₀ [µg/m ³]	40 31,3	30-32 24-25	28-30 23-24
Verkeer - Fietspaden - Fietsstallingen - Openbaar vervoer	n.v.t.	Directe ontsluiting op fietsnetwerk Beperkt aanbod Hoog frequent, 2-4x p.u.	Directe ontsluiting op fietsnetwerk Voldoende stallingen Hoog frequent, 2-4x p.u.
Water - belevingswaarde - afkoppelen (%)	n.v.t.	Zie onderliggend milieukwaliteitsprofiel	Zie onderliggend milieukwaliteitsprofiel

* Met binnen de bebouwde kom een ontheffingsmogelijkheid tot 63 dB en buiten de bebouwde kom tot 53 dB

** Met een ontheffingsmogelijkheid tot 68 dB

***Bouwplannen worden getoetst aan de geldende Circulaire Bodemsanering

³ Binnen gebiedstypen heerst niet overal dezelfde huidige kwaliteit, de weergegeven waarden zijn de gemiddelde kwaliteit. In praktijk zal voor elk project apart steeds de huidige kwaliteit worden bepaald. Deze bepaalde kwaliteit is leidend.