



parking en open ruimte
 grondoppervlak 1900 m²
 72 auto parkeerplaatsen

privé parking
 2 auto parkeerplaatsen

mogelijke extra parkerenplaatsen
 grondoppervlak 1700 m²
 73 auto parkeerplaatsen in afsluitbare parkeerzone

- A** elementen verharding type: kasseien (kinderkopjes) met voegen oppervlakte 1788 m² [zie pagina 2]
- A'** elementen verharding met afwijkend patroon tbv. aanduiding autoroute type: kasseien (kinderkopjes) met voegen + goten tbv water afvoeren naar waterbuffer of beek oppervlakte: 228 m² [zie pagina 3]
- B** open verharding type: grind / steenslag oppervlakte: 1858,5 m² [zie pagina 4]
- C** open verharding type: gras of mos icm. kunststof infiltratieroosters of kasseien oppervlakte: 1932,5 m² [zie pagina 5]
- D** brug oversteekplaats type: hout [zie pagina 6]
- E** bestaande vegetatie: bomen
- F** bestaande vegetatie: hagen
- G** bestaande bomen in nieuwe positie platanus / plataan (aantal: 14) in lijn, afstaand tussen bomen ≥ 7.5m [zie pagina 7]
- H** nieuw aan te planten: haagplanten fagus sylvatica / beuk (hoogte: ± 80cm, lengte : H1=10m/ H2=13m/H3=12m) [zie pagina 8]
- I** nieuw aan te planten juglans regia / walnoot, okkernoot (aantal: 14) [zie pagina 9]
- J** nieuw aan te planten pyrus communis / peer leiboom (aantal: 19) [zie pagina 10]
- K** nieuw aan te planten: struiken cythus scoparius / brem (aantal: 5, hoogte: ± 1m, lengte : K1=5m/ K2=3.5m [zie pagina 11]
- L** nieuw aan te planten magnolia / beverboom (aantal: 2) [zie pagina 12]
- M** nieuw aan te planten sierappelboom (aantal: 2) [zie pagina 13]
- N** weiland gras oppervlakte: 5000m² [zie pagina 14]
- O** waterbuffer leidingen van waterbuffer tot beek (gebruik indien mogelijk het bestaande leidingensysteem) oppervlakte:120.55m² [zie pagina 15]
- P** infiltratiekoffer oppervlakte:56m²
- - - - - regenwater loop
- - - - - auto rijroute
- 1** **bestaande woonhuis** grondoppervlak 159 m²
- 2** **pensioen + ontbijt** grondoppervlak 524 m²
- 3** **ijsverkoop/brasserie/AGF** grondoppervlak 345 m² terras oppervlak 670 m²
- 4** **nieuwe stal + garage** grondoppervlak 371 m²
- 5** **parkeren**

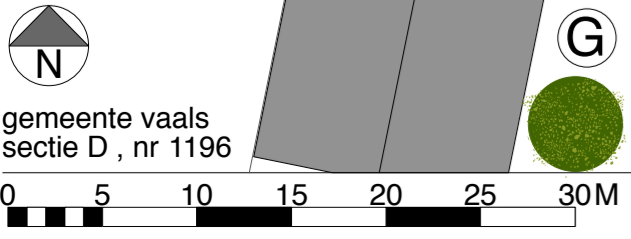
- Alle maten in het werk te controleren

- Aanvullende informatie in rapportage Vandewall Planologisch Advies

- Beektraject, profiel en afwerking cf. tekeningen Waterschap Roer en Overmaas

167T000 - landschaps inrichtingsplan - scale 1:400 (tekening is in A2-formaat) - date: 07.08.2013 **loo**

thijssen architects bv i.c.w. piet mertens
 brusselsestraat 55 6211pb maastricht nl t+31(0)433260078



gemeente vaals
 sectie D, nr 1196



half open verharding zoals kasseien (kinderkopije) of soortgelijke natuursteen met voegen



half open verharding met afwijkend patroon tbv. aanduiding autoroute.
type: zoals kessein (kinderkopijes) of soortgelijke natuurstenen met voegen tbv infiltratie regenwater



open verharding tbv. aanduiding autoroute. type: grind / steenslag



open verharding met duidelijk patroon tbv. aanduiding parkeerplaats, bijvoorbeeld kunststof infiltratieroosters / gazonbeschermingsnet met gras of mos



bruug oversteekplaats en balustrade in hout



platanus / plataan
aantal: 14
bestaande bomen in nieuwe positie: in lijn in parkeerterrein, afstand tussen bomen \pm 7.5m



fagus sylvatica / beuk
aantal: 3 (H1/H2/H3) groepen in lijn als scherm, haagplant hoogte $\pm 80\text{cm}$, lengte H1 $\pm 10\text{m}$ / H2 $\pm 13\text{m}$ / H3 $\pm 12\text{m}$
nieuw aan te planten



juglans regia / walnoot, okkernoot
aantal: 12 in group (plantverband : wild in ±700m2) + 2 extra in weiland gras | tot. =14
nieuw aan te planten



pyrus communis / peer leiboom
aantal: 19
nieuw aan te planten



Cytisus scoparius / brem
aantal: 5, 2 (K1/K2) groepen in lijn als scherm, hoogte $\pm 100\text{cm}$, lengte K1 $\pm 5\text{m}$ / K2 $\pm 3.5\text{m}$
nieuw aan te planten

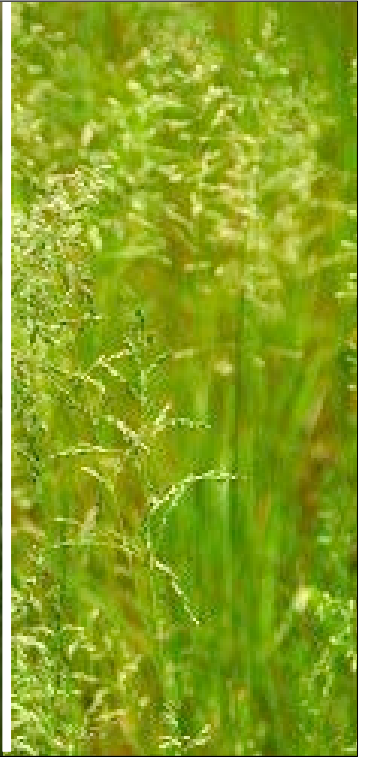
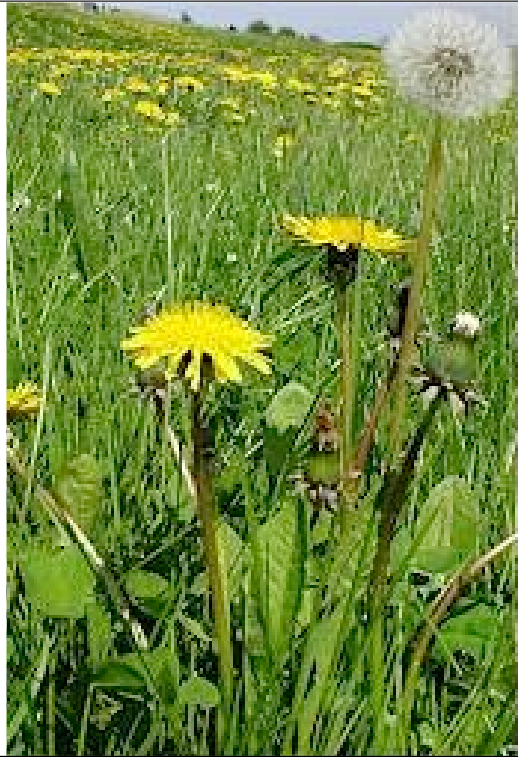


magnolia / beverboom
aantal: 2
nieuw aan te planten in tuin



malus / sierappelboom
aantal: 2
nieuw aan te planten in hof van vakantie appartementen





weiland gras



waterbuffer, 400mm diep
met leidingen van waterbuffer tot beek, tbv water afvoer (gebruik indien mogelijk het bestaande leidingensysteem)