

# Landschappelijk inpassingsplan

## Lakei 7, Afferden



Werkdocument:  
Bestemmingswijziging.

Opdrachtgever:  
Elite Varkens BV,  
De heer P. van der Meijden,  
Lakei 7,  
5851 EG Afferden.

Datum:  
02-09-2014

versie:  
02-09-2014 [1]  
21-10-2014 [2]

REIJRINK-HEIJMANS  
landschapsinrichting

Ruud Reijrink  
[06] 22 57 57 16  
ruud@reijrinkheijmans.nl  
Lage Haghorst 2  
5087 TX Diessen

Paul Heijmans  
[06] 20 57 37 23  
paul@reijrinkheijmans.nl  
Hooghoutseweg 10A  
5074 NA Biezenmortel

[www.landschapsinpassing.nl](http://www.landschapsinpassing.nl)  
[www.reijrinkheijmans.nl](http://www.reijrinkheijmans.nl)

**REIJRINK | HEIJMANS**  
LANDSCHAPS | INRICHTING

# INHOUD

Aanleiding	1
<b>Inventarisatie</b>	2
Landschappelijke inpassing	5
Matenplan	6
Bepantingslijst	7
<b>Waterberging</b>	9

# AANLEIDING

Het gaat om een bestemmingswijziging van een varkenshouderij aan de Lakei 7 te Afferden naar een recreatiebestemming. Voor deze bestemmingswijziging is opgenomen dat voor elke 1000 m<sup>2</sup> bebouwing een compensatie moeten worden gedaan van 5 m<sup>2</sup> aan landschappelijk inpassing, dit komt neer op 5000 m<sup>2</sup> groeninpassing.



Afbeelding: Huidige bedrijfssituatie gezien vanaf de Nieuweweg.

Grens bouwvlak.



Grens bestemmingsrecreatie/  
verblijfsrecreatie.



Afbeelding: Bovenaanzicht locatie Lakei 7, Afferden.

# INVENTARISATIE



Het plangebied is gelegen in het landelijk gebied van Afferden, gemeente Bergen. Het ligt op de grens van in de landschappelijke zone van het Jonge Kampenlandschap en het bosrijke natuurgebied met o.a. het Broedersbosch.

Kenmerken voor Jonge Kampenlandschap zijn:

- Open landschap met grote akkercomplexen voor landbouw en bosbouw;
- Patroon van wegen en kavels zijn rechthoekig;
- Bebouwing is gekoppeld aan het wegenpatroon.

Landschapselementen die typerend zijn voor het Jonge Kampenlandschap zijn:

- Bomenrij langs wegen;
- Houtwallen en houtsingels langs wegen en perceelsgrenzen;
- Sobere erfbeplanting rondom bedrijfsgebouwen d.m.v. bomenrijen en houtsingels.

# INVENTARISATIE



Uitsnede kaart: Groene waarden kaart Limburg [22 september 2006].

plangebied 

Ten noorden ligt de ontginning van het Jonge Kampenlandschap, vroeger heide en bossen nu landbouwgronden.

Van zuiden ligt een bos- en natuurgebied, tentijde aangelegd voor houtproductie. Aan de buitenzijde van het bos- en natuurgebied zijn nieuwe stukken natuur in ontwikkeling. De bossen bestaan uit: Droog bos met productie, veelal van oorsprong aangeplante, bosopstanden van den, (winter)eik, beuk, Douglas, lariks of fijnspar. De voedselarmere delen worden grotendeels gedomineerd door den, eik en beuk, op de wat rijkere bodems is er een hogere groei van beuk, Douglas, lariks en spar, met krentenboomje, lijsterbes en vuilboom als heesterlaag.

- De bodem bestaat uit:  
Gooreerdgronden: grof zand, vochtig.  
Haarpodzoolgronden, grof zand, droog.
- De grondwaterstand GWT V =  $H < 40$  L > 120 en VII =  $H > 80$  L > 120
- De bodem bestaat uit schrale zandgronden droog/vochtig



Afbeelding: Omgeving plangebied. [Google streetview]

# LANDSCHAPPELIJKE INPASSING



## LEGENDA

-  Bebouwing.
-  Bestrating.
-  Sport en spel, grasveld.
-  Nieuw aan te planten speelbos.
-  Bomenrij.
-  Nieuw aan te planten kniphaag.
-  Grasland/weide/gazon.
-  Nieuw aan te planten houtwal.
-  Bestaande bomen.
-  Bestaand bos.
-  Aan te leggen WADI voor 48 m3 water opvang en infiltreren.
-  Grens bestemming recreatie/verblijfsrecreatie.
-  Grens bouwvlak.



0 10 20 30M

# MATENPLAN



# BEPLANTINGSLIJST

Beplantingslijst				
aantal	latijnse naam	nederlandse naam	maat	klwrt/drkl
<b>Bomenrij [24 stuks]</b>				
24	<i>Fagus sylvatica</i>	beuk	16-18	drkl
		<i>Aanleg en onderhoud.</i>		
		<i>Bomen gelijkmatig verdelen over de afstand, met boompalen en bomenband. Indien gewenst opkronen en jaarlijks dood hout verwijderen.</i>		
<b>Kniphaag [240 m1]</b>				
1200	<i>Fagus sylvatica</i>	beuk	60/80	klwrt
		<i>Aanleg en onderhoud.</i>		
		<i>Aanplanten: 5 stuks per m1 . Jaarlijks knippen als haagvorm.</i>		
<b>Houtwal [2360 m2]</b>				
200	<i>Prunus spinosa</i>	sleedoorn	60/80	klwrt
200	<i>Ligustrum vulgare</i>	wilde liguster	60/80	klwrt
300	<i>Rhamnus frangula</i>	vuilboom	60/80	klwrt
200	<i>Euonymus europaeus</i>	kardinaalsmuts	60/80	klwrt
280	<i>Sorbus aucuparia</i>	lijsterbes	60/80	klwrt
1180	stuks totaal			
		<i>Aanleg en onderhoud.</i>		
		<i>Aan te planten: 1 stuks per 2 m2, groepsgewijs. Na 4 jaar voor 50% uitdunnen, zodat de blijvers tot volwassen struiken kunnen uitgroeien.</i>		

[Speel]bos [900 m2]				
150	<i>Fagus sylvatica</i>	beuk	6-8 bevr	klwrt
100	<i>Tilia cordata</i>	kleinbladige linde	6-8 bevr	klwrt
100	<i>Sambucus nigra</i>	gewone vlier	60/80	klwrt
100	<i>Prunus padus</i>	inheemse vogelkers	60/80	klwrt
		<i>Aanleg en onderhoud.</i>		
		<i>Aan te planten: 1 stuks per 2 m2, groepsgewijs. Na 4 jaar de heesters voor 50% uitdunnen, zodat de blijvers tot volwassen struiken kunnen uitgroeien. Bomen na 10 jaar voor 50% uitdunnen.</i>		



# BEPLANTINGSLIJST



Speelbos.



Kniphaag.



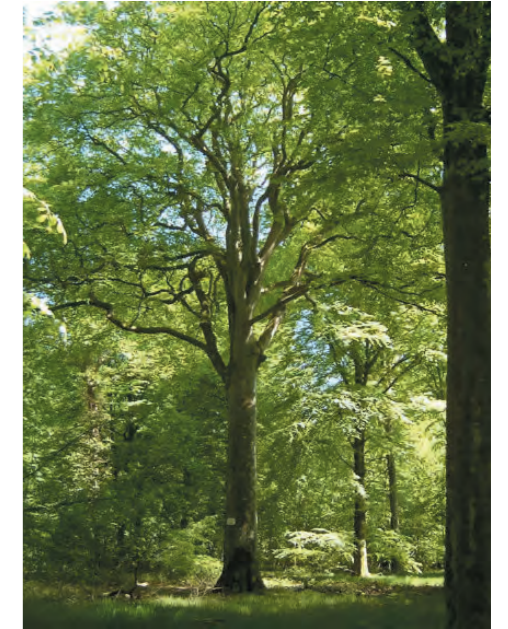
Speelbos: Prunus padus



Speelbos: Sambucus nigra



Speelbos: Tilia Cordata



Speelbos: Fagus sylvatica

*De gekozen soorten voor de aanplant zijn inheemse en streekeigen. Ze hebben een ecologische waarde, bv: drachtplanten voor insecten, voedsel en nestelplaatsen voor vogels en kleine zoogdieren. De bestaande beplanting rondom de bedrijfswoning blijft gehandhaafd, de nieuw aan te planten onderdelen sluiten hierop aan.*



Bomenrij.



Houtwal.



Kniphaag: Fagus sylvatica



Houtwal: Prunus spinosa



Houtwal: Sorbus aucuparia



Houtwal: Euonymus europaeus



Houtwal: Ligustrum vulgare



Houtwal: Rhamnus frangula

# WATERBERGING

