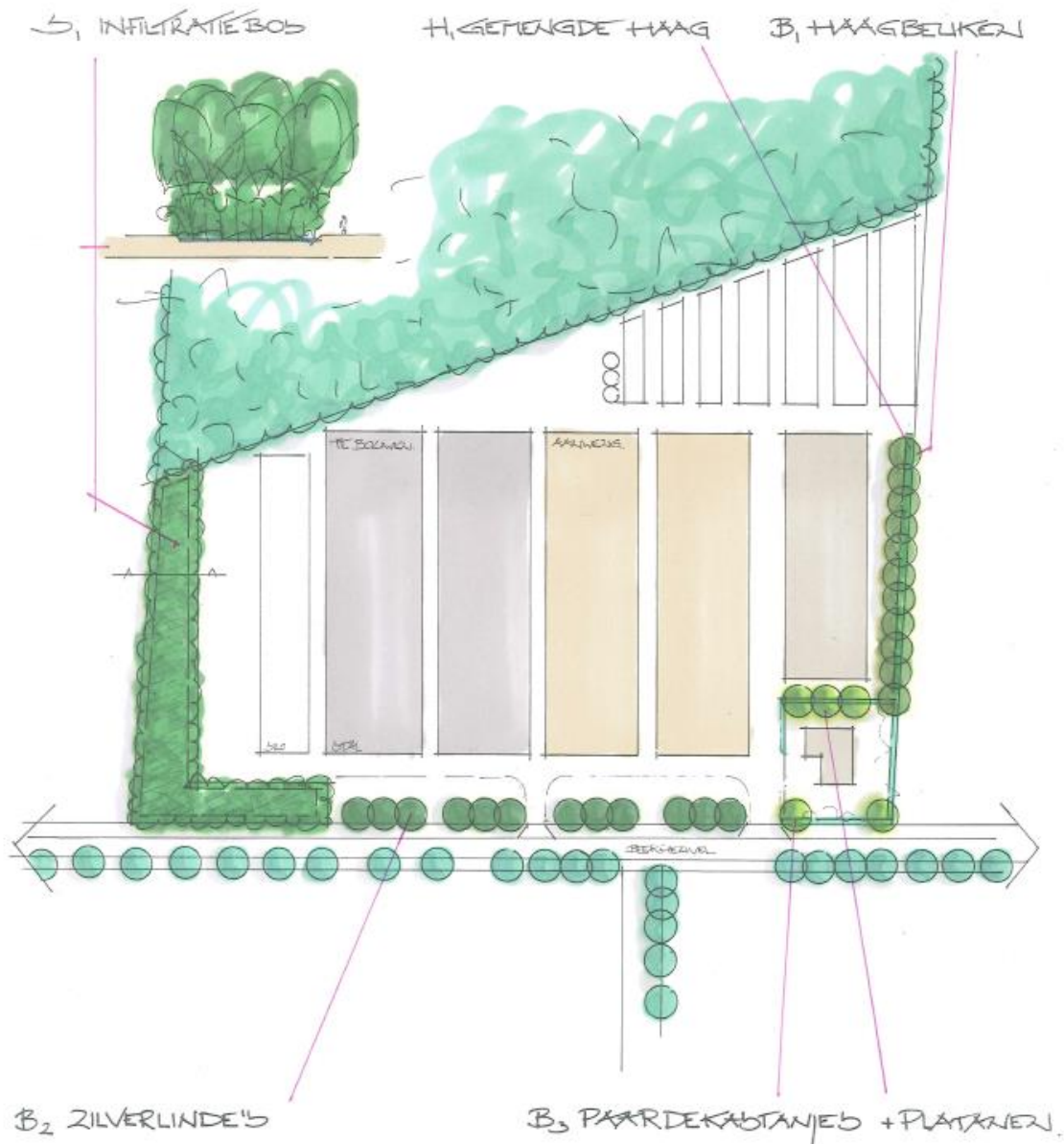


Beekheuvel 2a

HET LIMBURGSE ERF 2007



Aanpassing 8 december 2011

Infiltratiebos is niet aangelegd (vanwege leemhoudende grond) maar vervangen door een vijver van circa 3 meter diep en 20 X 90 meter. Water infiltratie geschiedt via de vijver.

Aanvullend is een grondwal gebouwd langs de vijver van circa 8 tot 10 meter breed en met een lengte van ruim 100 meter. De grondwal is bekleed met folie en beplant met diverse (streekeigen) beplanting.