

Landschappelijke inpassing 'Mts Leenen'
Halve Maan 10, 5855 ED Well – PNR 5855ED10-130411

LIGGING

Het plangebied is gesitueerd in een oudere ontginning, nabij 't Leukermeer, ten westen van de Provinciale weg de N271. De landschappelijke context wordt gekenmerkt door lichte glooiingen en de daar uit voortkomende afwisseling van ouder bouwland en met boscomplexen.

Ruimtelijk kader

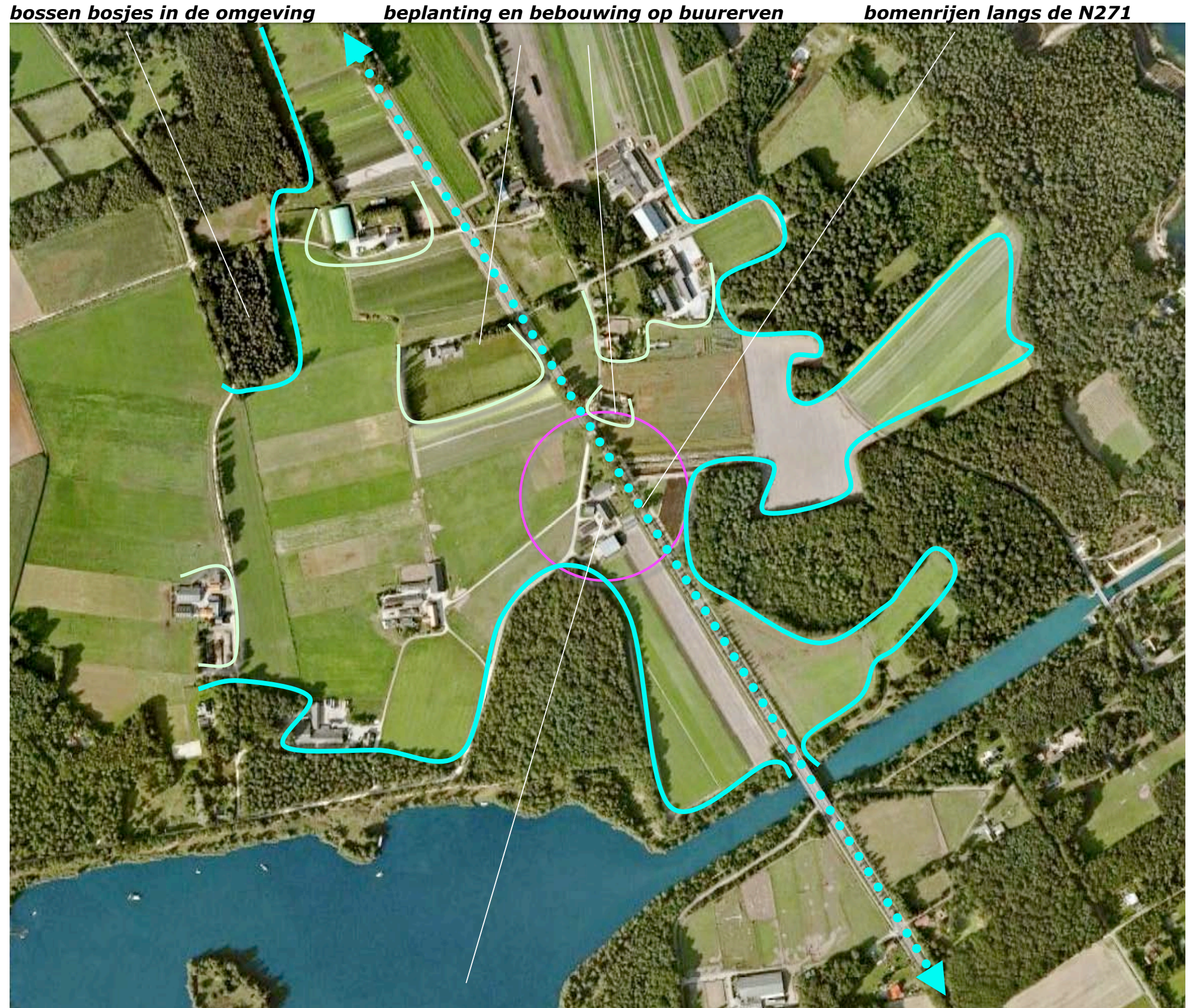
Het ruimtelijk kader wordt gevormd door de aangetroffen bossen en bosjes in de omgeving, de beplanting en bebouwing op buurerven en de bomenrij langs de N271. Zie de blauwgroene markeringen in de luchtfoto rechts.

Maaspark Well

Het plangebied en zijn context maken deel uit van het zogenaamde Maaspark Well. In dit gebied vormen de landschappelijke en natuurlijke kwaliteiten een belangrijke basis voor nagestreefde recreatieve ontwikkelingen rond het Leukermeer.



plangebied

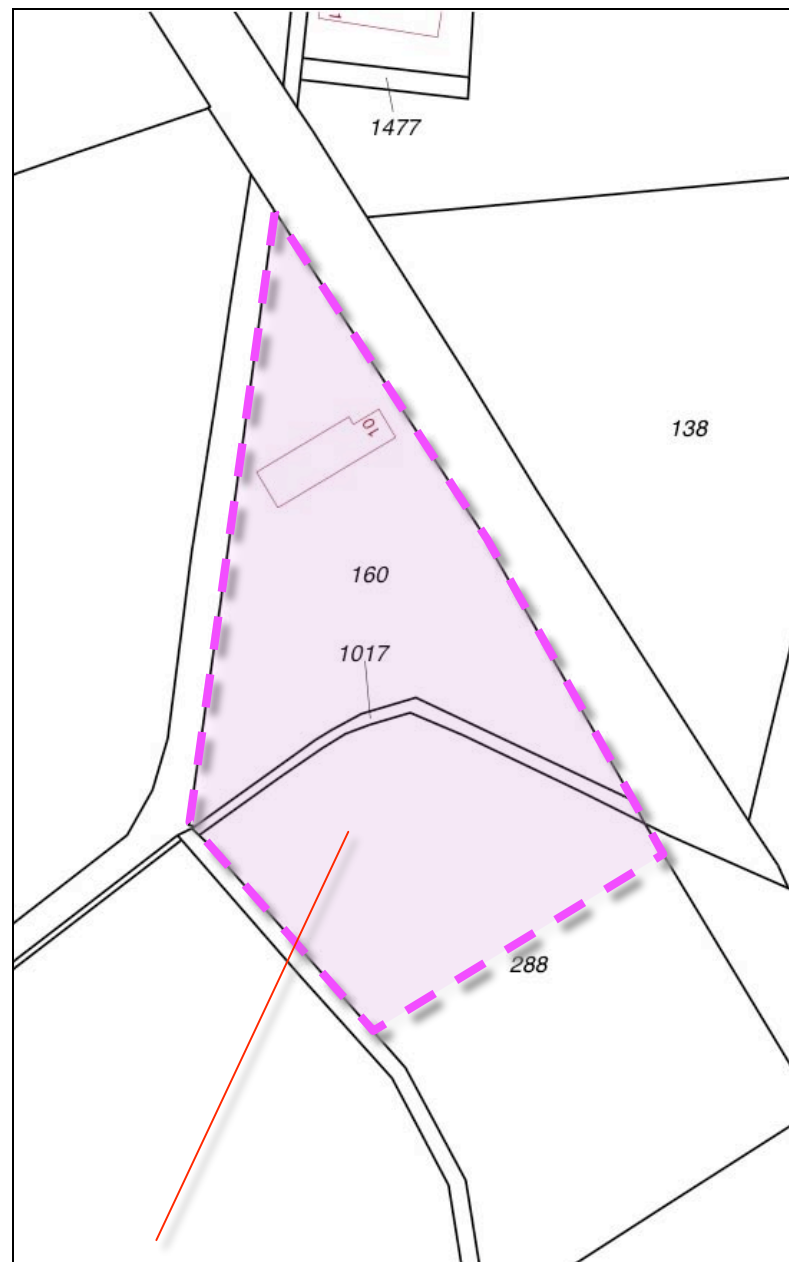


plangebied

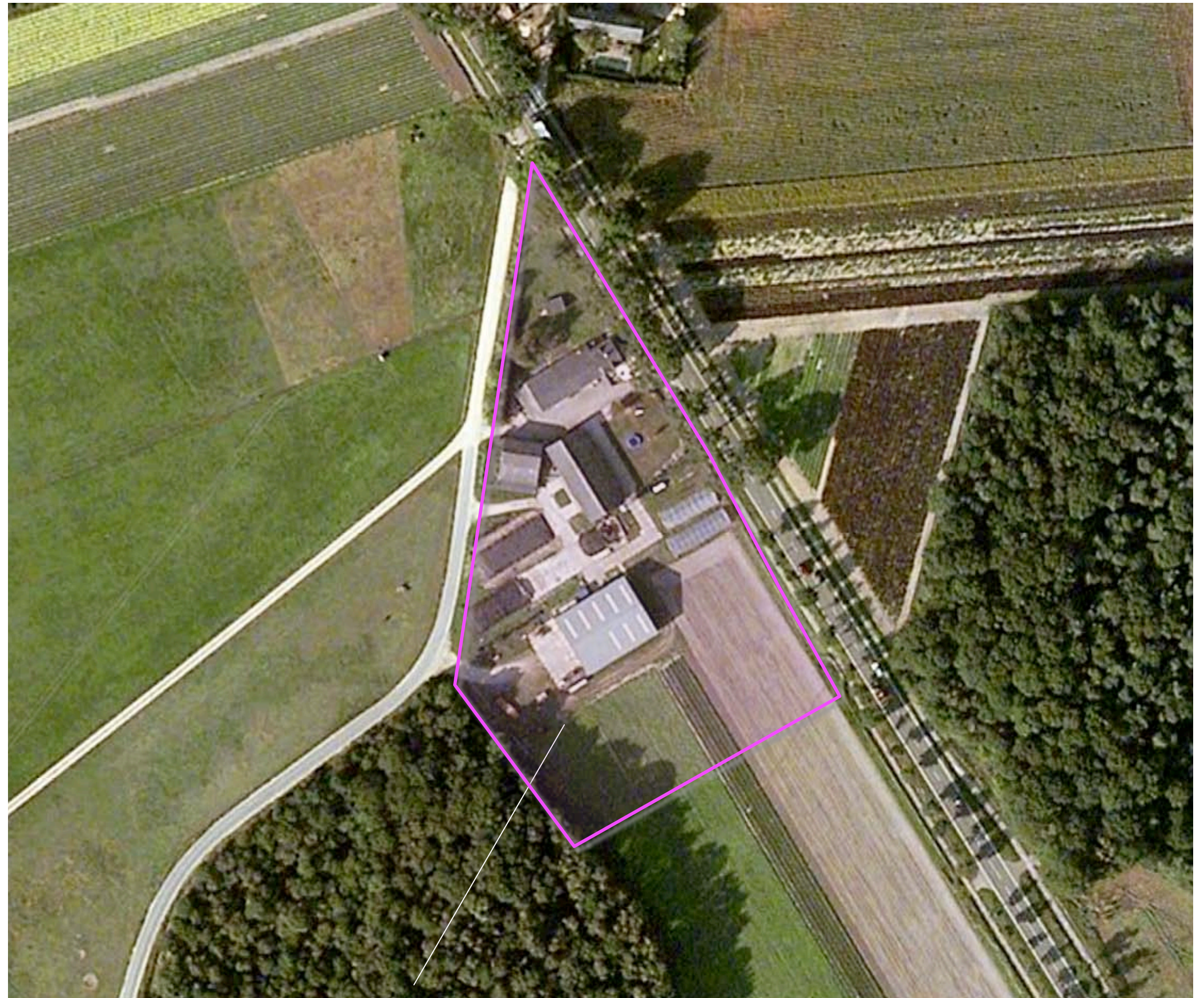
Landschappelijke inpassing 'Mts Leenen'
Halve Maan 10, 5855 ED Well – PNR 5855ED10-130411

KADASTRALE CONTOUREN

Het plangebied omvat de percelen 160, 1017 en delen van perceel 288 in de sectie S van de kadastrale gemeente Bergen. Zie de uitsnede van het kadastraal uittreksel hieronder en de markering hiervan in de luchtfoto rechts.



kadastraal uittreksel



markering van het plangebied in het veld

Landschappelijke inpassing 'Mts Leenen'
Halve Maan 10, 5855 ED Well – PNR 5855ED10-130411

SITUATIE

In de uitgangssituatie worden navolgende elementen aangetroffen;

- de oorspronkelijke langgevelboerderij en een kleiner kippenstalletje op de ten noorden hiervan gelegen huisweide,
- een ten zuiden hiervan gelegen berging,
- een tweetal boogtunnels,
- een oudere en een recenter gebouwde kalverstal,
- een sleufsilos en een tijdelijke (aan de bosrand gelegen) voeropslag,
- een in zuidwestelijke richting, volgens een goedgekeurd bouwplan uit te breiden, loods voor de verwerking en opslag van vaste planten.



oudere en recent gebouwde kalverstal sleufsilos en tijdelijke voeropslag volgens plan uit te breiden loods

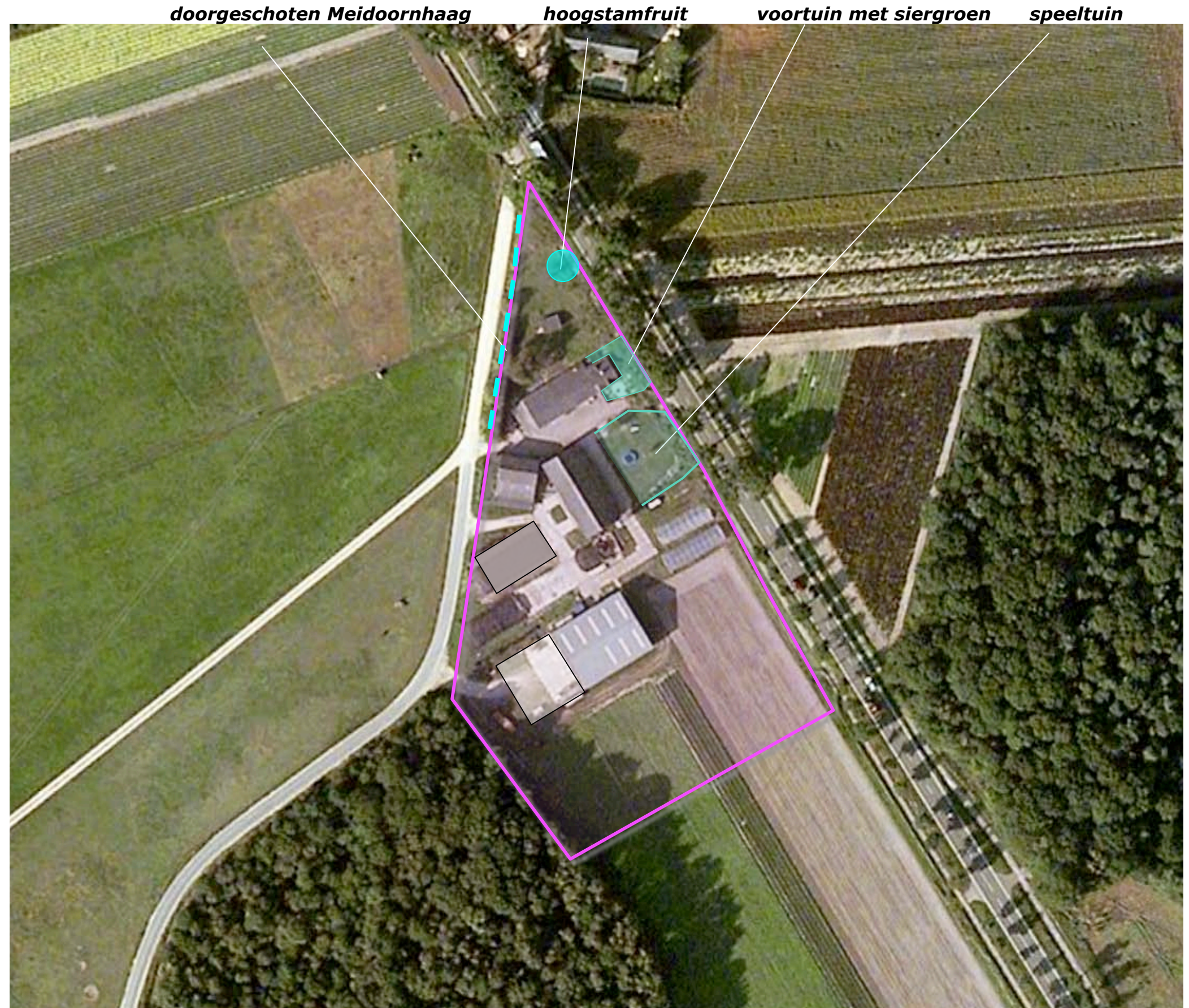
Landschappelijke inpassing 'Mts Leenen'
Halve Maan 10, 5855 ED Well – PNR 5855ED10-130411

AANWEZIG GROEN

Het aanwezige groen bestaat uit navolgende elementen;

- een enkele oudere hoogstamfruitboom op de huisweide,
- een aan de westkant van de weide gesitueerde doorgeschoten Meidoornhaag,
- wat siergroen in de voortuin,
- een haag en wat siergroen in de speeltuin ten zuidoosten van de boerderij.

Zie de blauwgroene markeringen in de luchtfoto rechts.



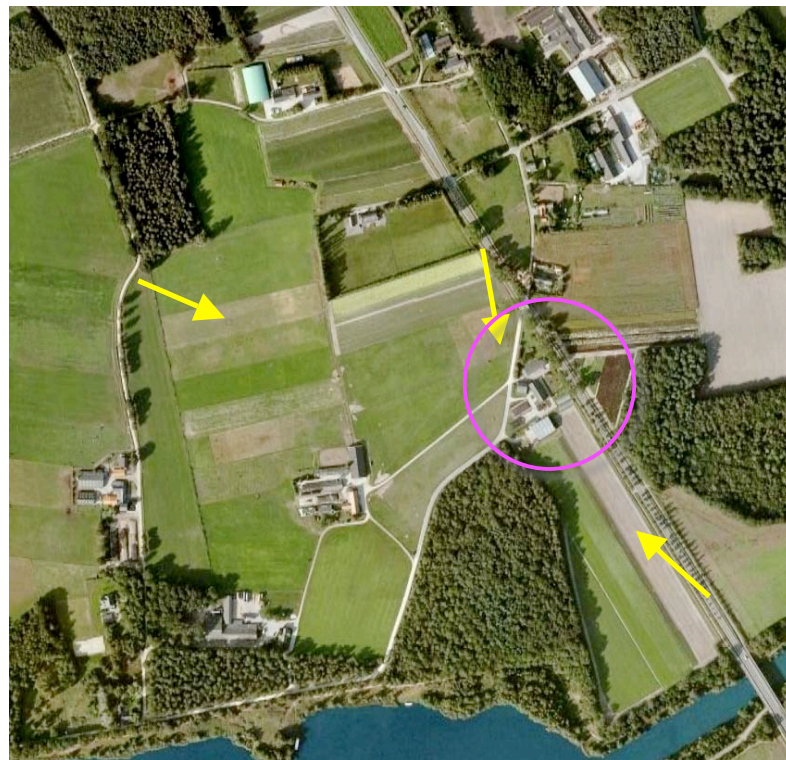
Landschappelijke inpassing 'Mts Leenen'
Halve Maan 10, 5855 ED Well – PNR 5855ED10-130411

FOTO'S

De foto's rechts tonen het erf gezien vanaf;

- de Provinciale weg, komend uit het noorden,
- de Provinciale weg, komend uit het zuiden,
- de ten westen gelegen weg, de Vossenheuvel.

Zie de markeringen in de luchtfoto hieronder.



vanaf de Provinciale weg, komend uit het noorden



vanaf de provinciale weg, komend uit het zuiden

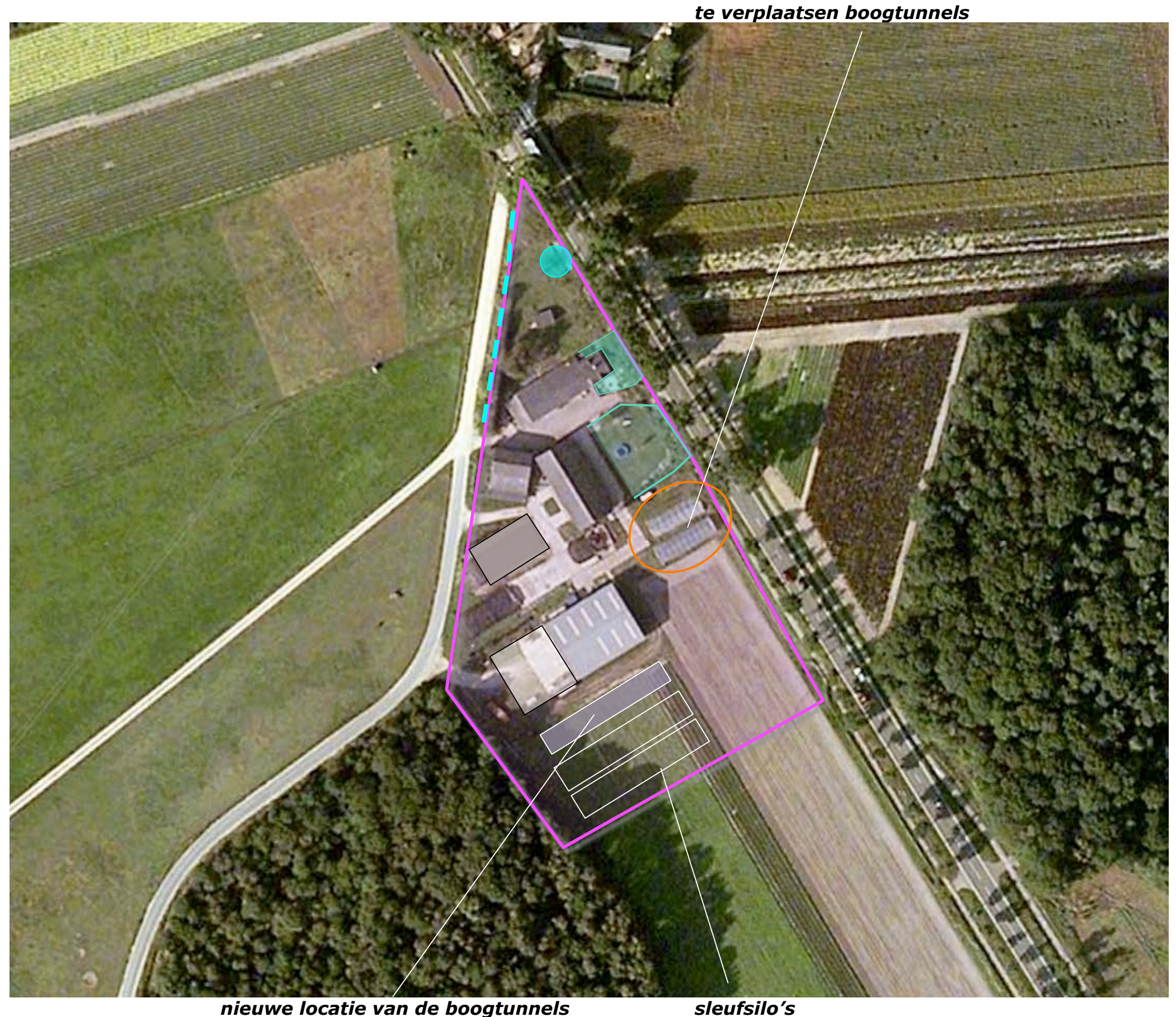


vanaf de Vossenheuvel

Landschappelijke inpassing 'Mts Leenen'
Halve Maan 10, 5855 ED Well – PNR 5855ED10-130411

PLAN

Het is wenselijk een nieuwe voeropslag in de vorm van sleufsilos ten zuiden van de uit te breiden loods te realiseren. Op verzoek van de gemeente Bergen zullen de langs de Provinciale weg gesitueerde boogtunnels worden verplaatst naar de ruimte tussen de loods en de te realiseren sleufsilos. Zie de markeringen in de luchtfoto rechts.



*Ir Guido W.F.M. Paumen, Tuin- & landschapsarchitect Bnt,
Pastoorswal 4, 6041 CP Roermond,*

T 0475-430684 F 0475-430685 M 06-51852937 www.guidopaumen.nl info@guidopaumen.nl

Landschappelijke inpassing 'Mts Leenen'
Halve Maan 10, 5855 ED Well – PNR 5855ED10-130411

CONCEPT INPASSING

Uitgangspunt voor de landschappelijke inpassing is te anticiperen op de karakteristieke ligging van het plangebied in open, ouder bouwland, maar nabij de bosrand.

Bosrand: struweel en bomen

Voorgesteld wordt om het zicht op de sleufsilos, de tunnels en de achtergelegen loods aan de zuidoostkant af te schermen met een bij de sfeer van de ten westen gelegen bosrand aansluitende groenstrook, bestaande uit struweel en bomen.

Oud bouwland: hagen

Aan de straatzijde wordt aansluitend bij de sfeer van het oude bouwland voorgesteld het zicht op de sleufsilos, de tunnels en de onderste regionen van de kopgevel van de loods af te schermen met een (de hoogte van de gevulde silos en de hoogte van de boogtunnels evenarende) haag.

inkijk

Het zicht op de kopgevel van de loods vanaf de Provinciale weg wordt niet als storend ervaren. Een zekere inkijk in het bedrijf is hier gepast en te bewaren. Om soortgelijke reden wordt voorgesteld de inkijk in het bedrijf ter hoogte van de locatie van de huidige boogtunnels, te geleiden met een lagere haag.

aansluiten bij de sfeer van oud bouwland:

hagen



aansluiting bij de sfeer van de bosrand;

struweel en bomen

CONCEPT TEGENPRESTATIE

De contouren van de vigerende bouwkevel zijn in het kader voorliggend plan aan te passen en in bescheiden mate te verruimen. In dit verband is een tegenprestatie te leveren.

1) verplaatsen tunnels

Als primaire tegenprestaties is te waarderen dat de aanwezige, binnen de huidige bouwkevel gesitueerde boogtunnels in het kader van voorliggend plan, op verzoek van de gemeente zullen worden verplaatst. De verplaatsing resulteert in een aanzienlijke hoeveelheid werk en materiaalkosten.

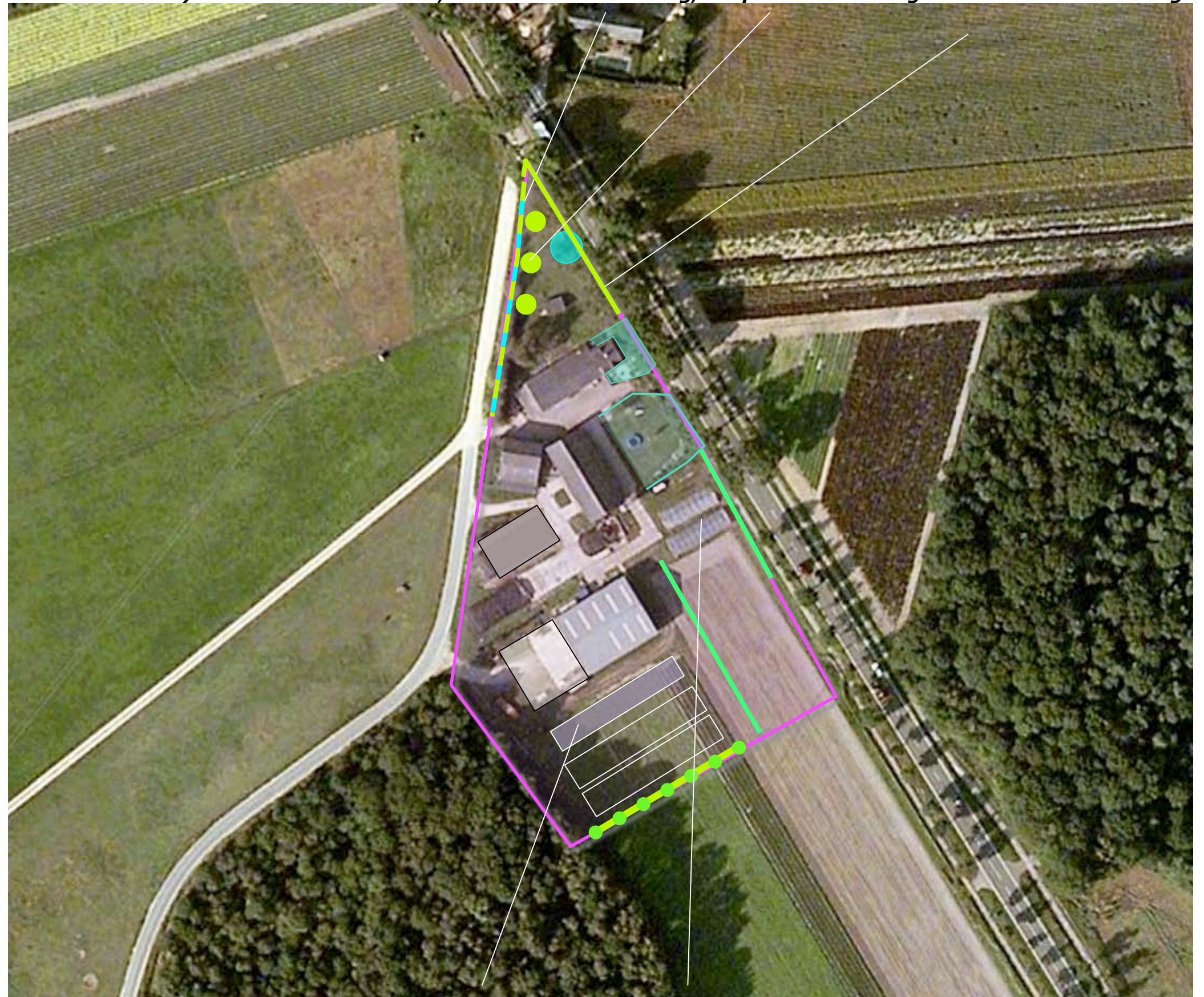
2) revitaliseren huisweide

Gezien de bijzondere ligging binnen de contouren van het Maaspark is het wenselijk extra aandacht te schenken aan de landschappelijke inpassing. Op grond hiervan wordt voorgesteld om de huisweide beeldmatig te revitaliseren door;

- de aanwezige doorgeschoten Meidoornhaag te verjongen en gaten te herstellen,
- enkele hoogstamfruitbomen aan te planten,
- de weide aan de oostkant te omzomen met een lage haag.

Zie het plan op de volgende bladzijde.

2) revitaliseren huisweide; herstellen van de haag, aanplanten van hoogstam en een nieuwe haag



1) verplaatsen van de boogtunnels

Landschappelijke inpassing 'Mts Leenen'
Halve Maan 10, 5855 ED Well – PNR 5855ED10-130411

PLAN – 1:1000

Op grond van het voorafgaande omvat het plan voor de landschappelijke inpassing de aanplant van;

- S1 een strook struweel bestaande uit soorten als Hazelaar, Vuilboom, Gelderse Roos etc.
- B1 een rij bomen bestaande uit Eik en Berken,
- H1 een hoge haag bestaand uit Elzen,
- H2 een lagere haag bestaande uit Beuk,
- H3 de verjonging en het herstel van gaten in de bestaande Meidoornhaag,
- V1 de aanplant van enkele hoogstamfruitbomen,
- H4 de aanplant van een Beukenhaag.

soortkeuze

De soortkeuze is gebaseerd op lokale groeiplaatsfactoren en wensen met betrekking tot beeld en beheer. Zo is o.a. gekozen voor de Beuk in verband met het gevulde winterbeeld en voor de Els omdat deze soort zich spoedig tot een voldoende hoge haag kan ontwikkelen. Zie de lijst op de volgende bladzijde.

Beheer

De Elzenhaag is jaarlijks te scheren en in stand te houden op een hoogte die gelijk is aan de hoogte van de boogtunnels. De overige hagen zijn jaarlijks te scheren en in stand te houden op een hoogte van 90-100 cm. Het struweel S1 is 1x per 3-5 jaar voor 50% af te zetten (in de lengte te verdelen). Hierdoor zal de inpassing ten allen tijde worden gewaarborgd. De bomen mogen worden opgekroond tot een hoogte van 350 tot 400 cm. De bovenkant van de boomkroon is minimaal gelijk aan de nok van de achtergelegen loods.



Landschappelijke inpassing 'Mts Leenen'
Halve Maan 10, 5855 ED Well – PNR 5855ED10-130411

PLANTLIJST

Zie voor soorten en aantallen, plantverbanden en de omvang bij aanplant de lijst rechts. Zie voor de omvang van de beplantingselementen de tabel hieronder. De elementen H3, V1 en H4 zijn als tegenprestatie te rangschikken.

CODE	NAAM	EH	OMV
S1	Struweel	m2	150
B1	Bomen	st	8
H1	Elzenhaag	m1	60
H2	Beukenhaag	m1	40
H3	Meidoornhaag	m1	60
V1	Hoogstamfruit	st	3
H4	Beukenhaag	m1	50

Omvang bij aanplant		60/80	12/14	80/100	12/14	60/80	10/12	60/80
Code		S1	B1	H1	H2	H3	V1	H4
Wetenschappelijke naam	Nederlandse naam	1 x 1	st	3 p/m	4 p/m	2 p/m	st	4 p/m
Acer campestre	veldesdoorn	10						
Acer pseudoplatanus	esdoorn							
Aesculus hippocastanum	paardekastanje							
Alnus glutinosa	zwarte els			180				
Alnus incana	witte els							
Amelanchier lamarckii	drents krenteboompje	25						
Betula pendula	ruwe berk		3					
Betula pubescens	zachte berk							
Carpinus betulus	haagbeuk							
Castanea sativa	tamme kastanje							
Cornus mas	kornoelje, gele							
Cornus sanguinea	kornoelje, rode	10						
Corylus avellana	hazelaar	25						
Crateagus monogyna	meidoorn					120		
Euonymus europaeus	kardinaalsmuts							
Fagus sylvatica	gewone beuk				160			200
Fraxinus excelsior	es							
Juglans regia	okkernoot							
Ligustrum vulgare	liguster	10						
Malus	sterappel						1	
Platanus x acerifolius	plataan							
Populus alba	witte populier							
Populus canescens	grauwe populier							
Populus nigra	zwarte populier							
Populus tremula	ratepopulier							
Populus trichocarpa	balsempopulier							
Prunus	Bigareau Napoleon						1	
Prunus padus	vogelkers							
Pyrus	conference						1	
Quercus petraea	wintereik		2					
Quercus robur	zomereik		3					
Rhamnus catharticus	wegedoorn							
Rhamnus frangula	vuilboom							
Robinia pseudoacacia	acacia							
Rosa canina	hondsroos							
Rosa rubiginosa	egelantier roos							
Salix alba	schietwilg							
Salix aurita	geoorde wilg							
Salix caprea	boswilg							
Salix cinerea	grauwe wilg							
Salix fragilis	kraakwilg							
Sorbus aucuparia	lijsterbes							
Tilia cordata	winterlinde							
Tilia platyphyllos	zomerlinde							
Viburnum opulus	gelderse roos	20						
Totaal		100	8	180	160	120	3	200