

UITGANGSPUNTEN

A Uitgangspunt parkeernormen:

Uitgangspunt parkeernormen conform Parkeernormennota Waalwijk 2 2,0 parkeerplaats per woning
(categorie Sprang-Capelle bebouwde kom / buitengebied, woningtype koop vrijstaand)

B Uitgangspunten maatvoering parkeerplaatsen:

telt mee als:

01	een enkele oprit zonder garage is minimaal 5 meter lang en 2,5 meter breed	1,0 pp
02	een lange oprit zonder garage is minimaal 10 meter lang en 2,5 meter breed	1,5 pp
03	een dubbele oprit zonder garage is minimaal 5 meter lang en 5 meter breed	2,0 pp
04	een garage is aan de binnenzijde minimaal 5 meter lang en 2,70 meter breed	0,1 pp
05	Openbaar - langsparkerplaatsen 6 meter lang x 2 meter breed	1,0 pp
06	Openbaar - haaksparkerplaatsen 5 meter lang x 2,5 meter breed	1,0 pp

INVENTARISATIE PARKEERBEHOEFTE

A Inventarisatie parkeerbehoefte:

	# won	norm	parkeerbehoefte
01 Bestaande woningen, deel west:	72 won	2,00 pp/won	144,0 pp
02 Bestaande woningen, deel middenterrein:	2 won	2,00 pp/won	4,0 pp
03 Bestaande woningen, deel oost:	128 won	2,00 pp/won	256,0 pp
04 Nieuwe woningen, op oostelijk deel:	42 won	2,00 pp/won	84,0 pp
05 Nieuwe woningen, restaurant (zonder wijzigingsbevoegdheid):	1 won	2,00 pp/won	2,0 pp
06 Nieuwe woningen, restaurant (met wijzigingsbevoegdheid):	4 won	2,00 pp/won	8,0 pp

Totaal (excl. wijzigingsbevoegdheid):

490,0 pp

Totaal (incl. wijzigingsbevoegdheid):

496,0 pp

INVENTARISATIE AANWEZIGE PARKEERPLAATSEN

A Deel west

	Aantal	Aantal pp
01 Enkele oprit zonder garage:	17 st.	17,0 pp
02 Lange oprit zonder garage:	48 st.	72,0 pp
03 Dubbele oprit zonder garage:	8 st.	16,0 pp
<i>Subtotaal:</i>		<i>105,0 pp</i>
04 Openbaar: langsparkeren:	57 st.	57,0 pp
05 Openbaar: haaksparkeren:	16 st.	16,0 pp
<i>Subtotaal:</i>		<i>73,0 pp</i>
Totaal beschikbaar:		178,0 pp
Benodigd:		144,0 pp
Tekort/overschot:		34,0 pp

C Deel middenterrein

	Aantal	Aantal pp
01 Dubbele oprit zonder garage:	2 st.	4,0 pp
<i>Subtotaal:</i>		<i>4,0 pp</i>
02 Openbaar: haaksparkeren:	0 st.	0,0 pp
<i>Subtotaal:</i>		<i>0,0 pp</i>
Totaal beschikbaar:		4,0 pp
Benodigd:		4,0 pp
Tekort/overschot:		0,0 pp
Tekort/overschot exclusief haaksparkeren bij restaurant:		0,0 pp

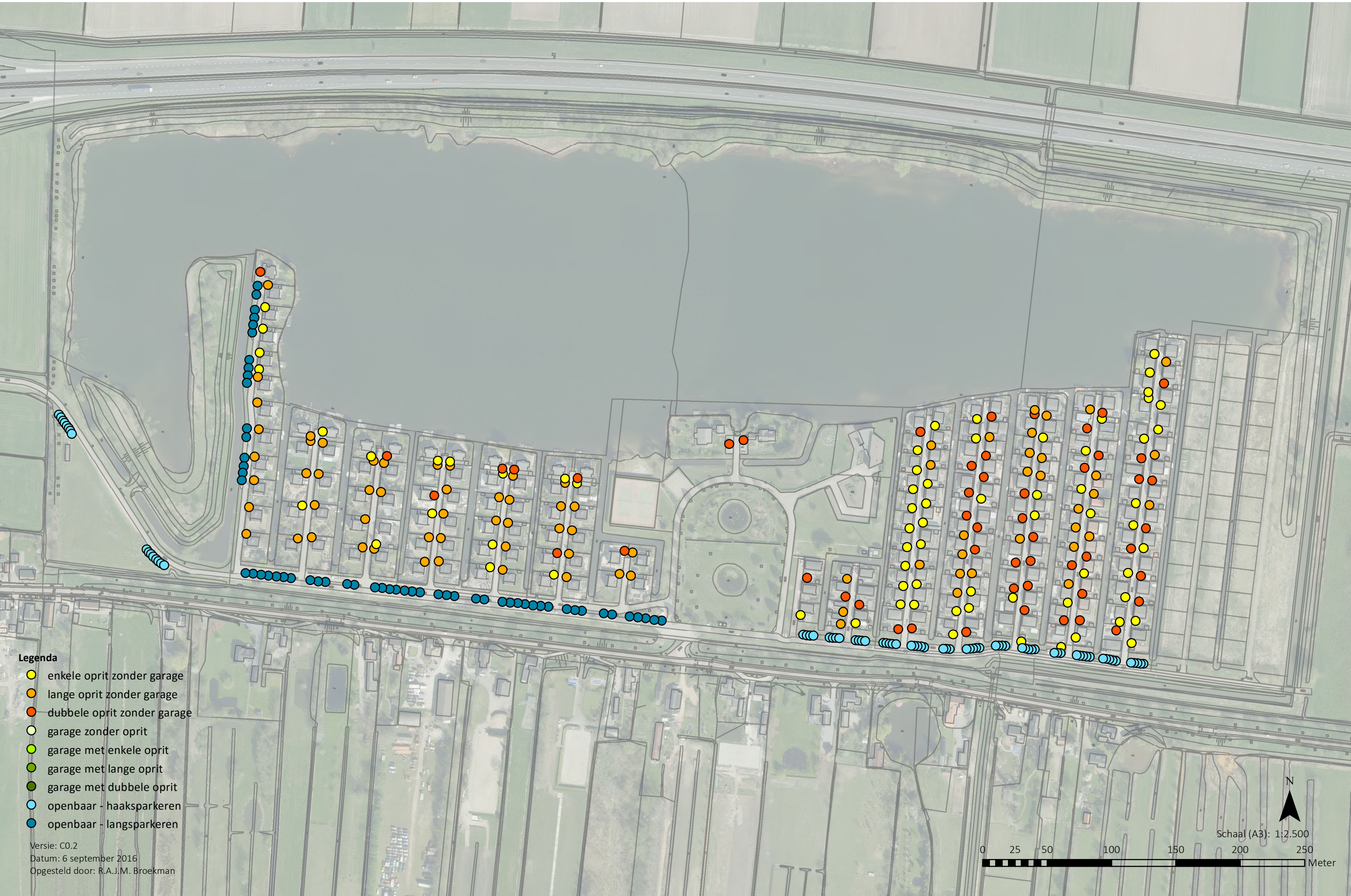
B Deel oost

	Aantal	Aantal pp
01 Enkele oprit zonder garage:	53 st.	53,0 pp
02 Lange oprit zonder garage:	31 st.	46,5 pp
03 Dubbele oprit zonder garage:	42 st.	84,0 pp
<i>Subtotaal:</i>		<i>183,5 pp</i>
04 Openbaar: langsparkeren:	0 st.	0,0 pp
05 Openbaar: haaksparkeren:	57 st.	57,0 pp
<i>Subtotaal:</i>		<i>57,0 pp</i>
Totaal beschikbaar:		240,5 pp
Benodigd:		256,0 pp
Tekort/overschot:		-15,5 pp

D Deel nieuwe woningen

42 nieuwe woningen aan oostzijde: parkeerplaatsen dienen nog gerealiseerd te worden. Uitgangspunt is voldoen aan de parkeernormen (2,0 pp/won) op eigen terrein.

Woning restaurant / 4 woningen ipv restaurant: parkeerplaatsen dienen nog gerealiseerd te worden. Uitgangspunt is voldoen aan de parkeernormen (2,0 pp/won) op eigen terrein.



Legenda

- enkele oprit zonder garage
- lange oprit zonder garage
- dubbele oprit zonder garage
- garage zonder oprit
- garage met enkele oprit
- garage met lange oprit
- garage met dubbele oprit
- openbaar - haaksparkeren
- openbaar - langsparkeren

Versie: C0.2
Datum: 6 september 2016
Opgesteld door: R.A.J.M. Broekman

