



Topografie omstreeks 1850

Bestemmingsplan Waalre

ruimtelijke ontwikkeling - milieu - bouwen - archeologie

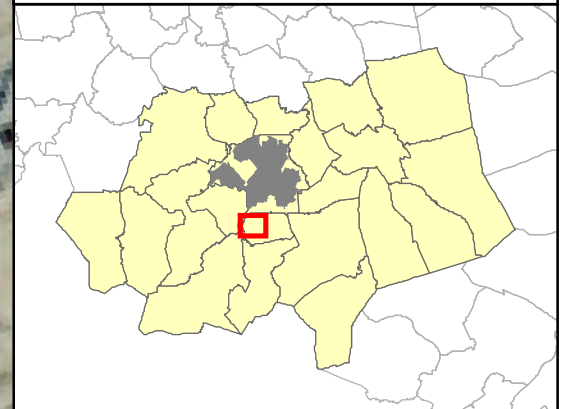


T: 040 259 46 64
 F: 040 259 45 99
 E: gis.team@milieudienst.sre.nl
 I: www.milieudienst.sre.nl



Legenda

----- Plangrens



Opdrachtgever: Gemeente Waalre
 Projectnummer: 511972
 Kaartnummer: 511972_002
 Datum: 29 november 2012
 Auteur/CT: JdV/JB
 Formaat: A3
 Schaal: 1:10.000
 Projectie: Rijksdriehoekstelsel 500

0