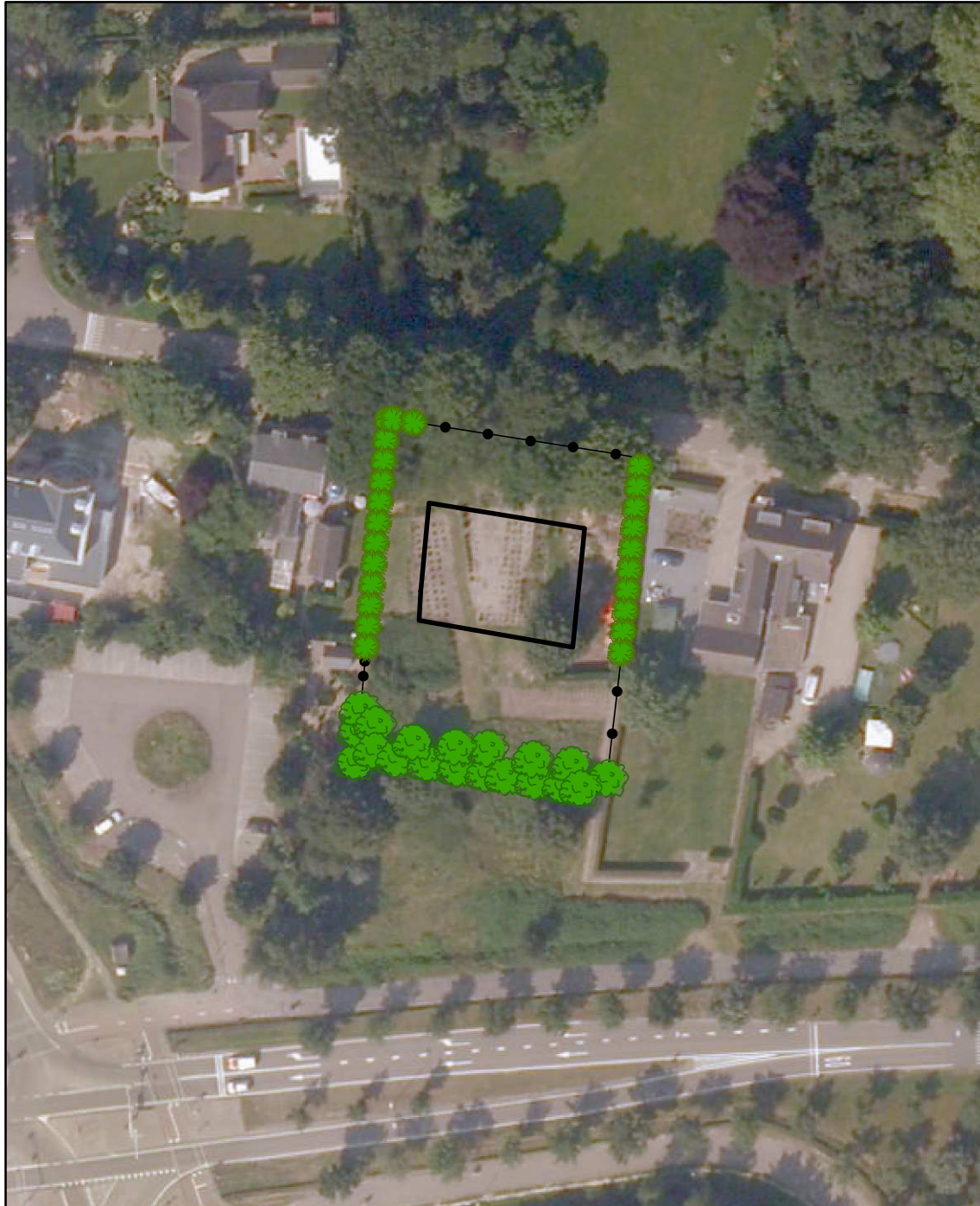


LANDSCHAPPELIJKE INPASSING ST.-MICHIELSGESTELSEWEG ONG (TUSSEN 12 EN 14) VUGHT

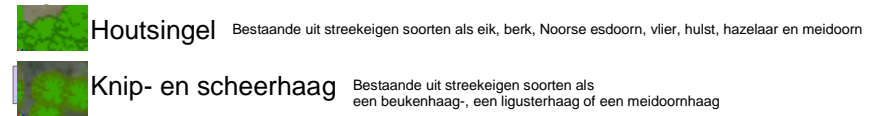


LEGENDA

PLANGEBIED



LANDSCHAPPELIJKE INPASSING



Houtsingel

Als eisen voor onderhoud en beheer geldt voor een houtsingel:

- het element is tenminste 25 meter lang en is tenminste 2 meter en ten hoogste 20 meter breed;
- tenminste 90% van de stobbes van het element wordt als hakhout beheerd en de diameter van het hakhout (uitgezonderd de overstaanders) is maximaal 20 cm op 1,30 meter boven de hakhoutstoot;
- bij versnipperen van het takhout mogen de snippers niet in het element worden verwerkt;
- bij verbranden van het takhout (indien dit mogelijk is in kader van APV) geen vuur maken in of binnen 5 meter vanaf het element;
- het gebruik van chemische bestrijdingsmiddelen in het element is niet toegestaan met uitzondering van pleksgewijze bestrijding van akkerdistel, ridderzuring, Jacobskruiskruid en Japanse duizendknoop en van ongewenste houtsoorten (Amerikaanse vogelkers, Amerikaanse eik en Robinia) middels een stobbenbehandeling;
- bij beweiding van de aanliggende gronden is een raster aanwezig waardoor schade door vraat aan stammen en hakhoutstoven en betreding van het element wordt voorkomen.
- het raster mag niet bevestigd zijn aan stammen van het element zelf;
- grondbewerking van de aanliggende gronden wordt zodanig uitgevoerd dat schade aan het element wordt voorkomen;
- snoeiwerkzaamheden worden in beginsel alleen verricht in de periode tussen 1 november en 15 maart.; bestrijding van ongewenste houtsoorten kan in de periode tussen 15 juli en 15 maart plaats vinden.

Knip- en scheerhaag

Als eisen voor onderhoud en beheer geldt voor een knip- en scheerhaag:

- het element is tenminste 25 meter lang en is ten minste 1 meter en ten hoogste 3 meter breed;
- het element wordt minimaal eenmaal per 2 jaar en maximaal eenmaal per jaar geknipt of geschoren en de haag heeft in geschoren toestand een hoogte van minimaal 1 meter;
- bij verbranden van het takhout (indien dit mogelijk is in kader van APV) geen vuur maken in of binnen 5 meter vanaf het element;
- het gebruik van chemische bestrijdingsmiddelen in het element is niet toegestaan met uitzondering van pleksgewijze bestrijding van akkerdistel, ridderzuring, Jacobskruiskruid en Japanse duizendknoop en van ongewenste houtsoorten (Amerikaanse vogelkers, Amerikaanse eik en Robinia) middels een stobbenbehandeling;
- bij beweiding van de aanliggende gronden is een raster aanwezig waardoor schade door vraat stammen en hakhoutstobben en betreding van het element wordt voorkomen. Het raster mag niet bevestigd zijn aan stammen van het element zelf;
- grondbewerking van de aanliggende gronden wordt zodanig uitgevoerd dat schade aan het element wordt voorkomen;
- snoeiwerkzaamheden worden alleen verricht in de periode tussen 1 juni en 15 maart.

STATUS

MAART 2015

SCHAAL EN FORMAAT

1:1000, A4

0 20 40 80 Meters

