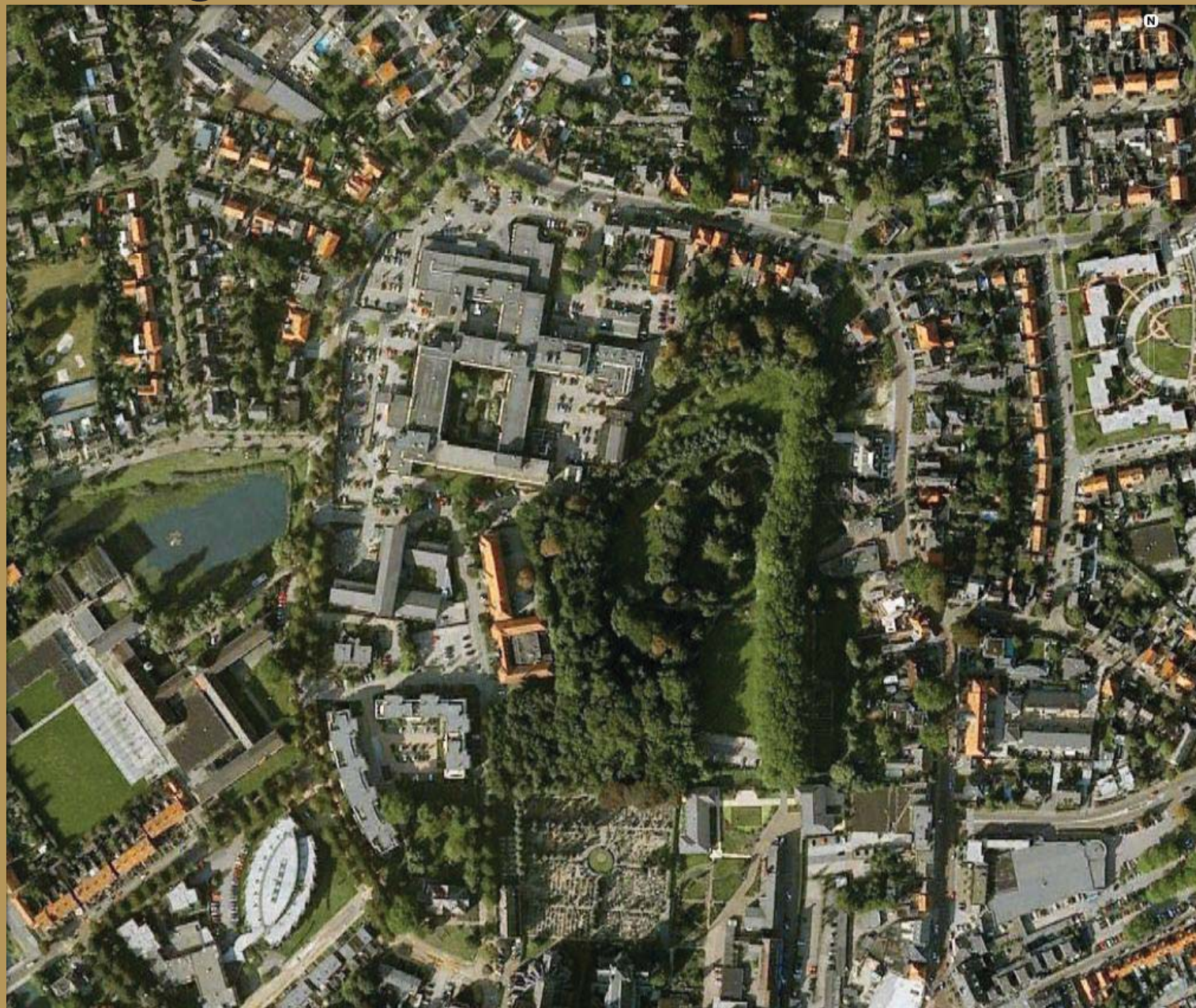


ziekenhuislocatie Veghel

30.09.2013

beeldkwaliteitsplan



dat

de architectenwerkgroep tilburg



Veghel, Ziekenhuislocatie
 Voorlopig Ontwerp Stedenbouwkundig Plan
 1:1000
 17.12.2012



-  plangrens
-  hoofdvolume
-  bijgebouw 1 laag
-  eigen weg/oprit
-  privaat groen tuinen
-  openbaar groen
-  parkeerplaats
-  bestaande bomen
-  nieuw aan te planten bomen

Veghel huidige situatie: lint en scherven in het groen

Eenheden beeldkwaliteit



lint



scherven in het groen



groen



Nieuw stedenbouwkundig plan: lint en scherven in het groen

Eenheden beeldkwaliteit



lint



scherven in het groen



groen



Nieuw stedenbouwkundig plan in Veghel: eenheden architectuur

Eenheden beeldkwaliteit

 'jaren vijftig'

 'jaren dertig'

 scherven in het groen

 groen



Beeld Burgemeester de Kuijperlaan Analyse



jaren vijftig

- kloeke, heldere volumes
- grote diversiteit
- zadeldak
- lessenaarsdak
- keimwerk
- rood metselwerk
- luiken
- stalen kozijnen met luiken
- transportzones (trap en schoorsteen) zichtbaar
- statig en fier



Plandeel A Beeldkwaliteit: referenties jaren vijftig

- kloeke volumes
- grote diversiteit
- duidelijke volumes met of zonder kap
- helder concept
- transportzones (trap en eventueel schoorsteen) zichtbaar
- heldere details, geen versiering.
- tactiele huid (voelbaar, menselijk) d.m.v. gebruik zachte kleuren, handvormsteen en metselverband.



Plandeel A Beeldkwaliteit: **REGELS - jaren '50**

algemeen volumes jaren '50

- grote diversiteit binnen plandeel
 - 2 lagen met kap of platdak
 - kloeke volumes
 - heldere volumes met of zonder kap
 - heldere ingrepen vanuit nuchterheid en niet vanuit versieren.
- Alles moet functioneren!
bijvoorbeeld: luiken met scharnieren of schoorsteen aangesloten op rookgasafvoer.
- plasticiteit
 - ambachtelijkheid die zich uit in materialisering, textuur en details
 - kap of platdak is beiden mogelijk
 - de goot is ondergeschikt aan het volume (zoals mastgoot)

Dak/nok/goot

- De dakhelling is < 20 graden of > 45 graden
- De richting van de kap ligt in de langsrichting van het volume bij daken met helling > 45 graden
- De richting van de kap is vrij te kiezen bij daken met helling < 20 graden.
- Lessenaars-dak of Zadel-dak zijn toegestaan.
- De goothoogte is > 5 meter

Materialisering

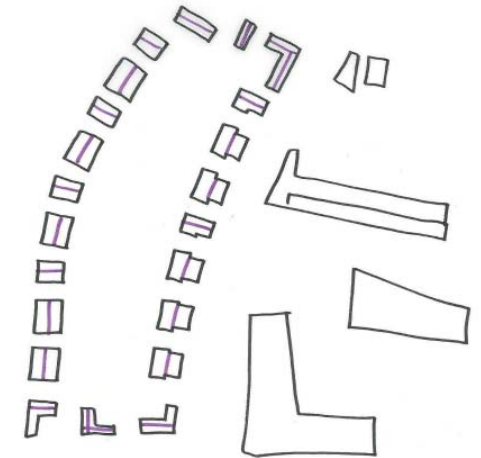
- metselwerk :
- dakpannen :

materiaal

- handvormsteen
- keramische pan

Kleur

- rood, bruin of wit
- rood of grijs



voorbeeld kaprichting

Beeld Gasthuisstraat

Analyse

jaren twintig/dertig

- grote diversiteit in vorm en grootte
- hoge kappen
- mansarde kap
- rood metselwerk
- houten kozijnen
- witte duidelijke gootlijnen
- erkers of dakkapel
- ornament



Plandeel B Beeldkwaliteit: **referentie jaren dertig**

jaren twintig/dertig

- grote diversiteit
- hoge kappen
- mansarde kap
- metselwerk: rode aardetinten of wit
- witte duidelijke gootlijnen
- erkers of dakkapel
- ornament



Plandeel B Beeldkwaliteit: **REGELS - jaren '30**

jaren twintig/dertig

- grote diversiteit
- hoge kappen
- het hoofdvolume in 1 of 2 lagen met kap (geen platdak)
- witte duidelijke gootlijnen
- erkers en/of dakkapel als architectonische elementen
- ornament

Dak/nok/goot

- De dakhelling is > 45 graden
- De richting van de kap ligt in de langsrichting van het volume
- Zadeldak of Mansarde-kap zijn toegestaan (geen lessenaarsdak of platdak)
- De goothoogte is > 3 meter

materialisering

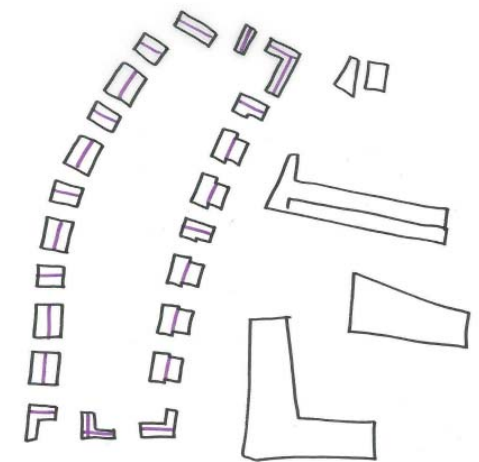
- metselwerk
- dakpannen
- houten kozijnen

materiaal

- handvormsteen
- keramische pan
- hout

kleur

- rood of wit
- rood of grijs
- wit



voorbeeld kaprichting

Plandeel C Beeldkwaliteit:
Referentie 'scherven in het groen'

Scherven in het groen

= parkachtig wonen:

- gebouw met paviljoenachtige uitstraling in het groen
- licht
- lucht
- horizontale lijnen



Van: Will Peters <W.Peters@odzob.nl>
Verzonden: vrijdag 20 september 2013 14:21
Aan: Peetjens, Ruud
CC: Graaf, Miranda van de
Onderwerp: bkp

Hallo Miranda en Ruud,

Hierbij de bevindingen van Stephen en mij.

Op zich een goed stuk.

We hebben wat "fijntuning" toegepast, voor een grotere duidelijkheid.

Wel stellen wij voor een duidelijker verschil tussen jaren 30 en jaren 50 te maken.

Zie verder de opmerkingen in het BKP.

Ik verstuur dit via wetransfer, het bestand is te groot voor email.

Alvast een prettig weekend.

Groet,

Will.

Will Peters
Adviseur Ruimtelijke Kwaliteit
Omgevingsdienst Zuidoost-Brabant
Keizer Karel V Singel 8, 5615PE Eindhoven
Postbus 8035, 5601KA Eindhoven
T: 088 369 0240
E: w.peters@odzob.nl
I: www.odzob.nl

