

Projectberekening

Dit document geeft een overzicht van de invoer en rekenresultaten van een Projectberekening met AERIUS Calculator. De berekening is uitgevoerd binnen stikstofgevoelige Natura 2000-gebieden, op rekenpunten die overlappen met habitattypen en/of leefgebieden die aangewezen zijn in het kader van de Wet natuurbescherming, gekoppeld aan een aangewezen soort, of nog onbekend maar mogelijk wel relevant, en waar tevens sprake is van een overbelaste of bijna overbelaste situatie voor stikstof.



- [Overzicht](#)
- [Samenvatting situaties](#)
- [Resultaten](#)
- [Detailgegevens per emissiebron](#)

*Deze PDF is een digitaal bestand dat weer in te lezen is in AERIUS. Meer toelichting over deze PDF kunt u vinden in een bijbehorende leeswijzer. Deze leeswijzer en overige documentatie is te raadplegen via:
www.aerius.nl/handleidingen-en-leeswijzers*



Contactgegevens

Rechtspersoon

Inrichtingslocatie

Van Doormaal Advies

..

..

Activiteit

Omschrijving

Toelichting

Schafterdijk 23

aanlegfase

Berekening

AERIUS kenmerk

Datum berekening

Rekenconfiguratie

RQV8hFW77NAQ

15 maart 2023, 19:22

Wnb-rekengrid

Totale emissie

aanlegfase - Beoogd

Rekenjaar

2022

Emissie NH₃

72,2 g/j

Emissie NO_x

5,2 kg/j

Resultaten

aanlegfase - Beoogd

Gekarteerd oppervlak met toename (ha)

Gekarteerd oppervlak met afname (ha)

Grootste toename van depositie

Grootste afname van depositie

Hoogste bijdrage

-

-

-

-

-



Hexagon

Gebied

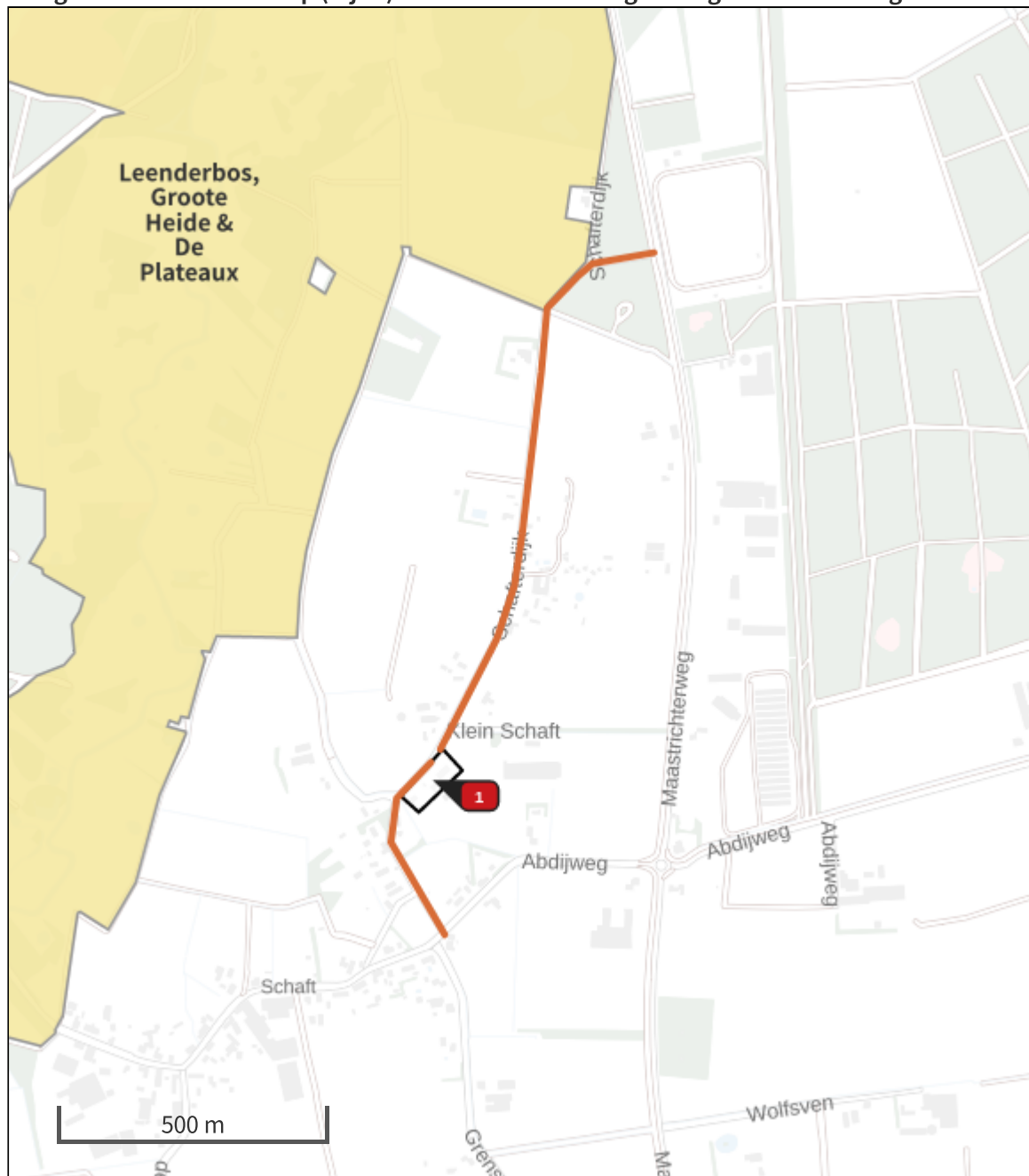









aanlegfase (Beoogd), rekenjaar 2022

Emissiebronnen

	Emissie NH ₃	Emissie NO _x
 Mobiele werktuigen Bouw, Industrie en Delfstoffenwinning mobiele werktuigen	39,5 g/j	4,2 kg/j
 Verkeersnetwerk	32,7 g/j	1,0 kg/j

Hoogste af- en toename op (bijna) overbelaste stikstofgevoelige Natura 2000 gebieden.



- | | |
|--|--|
|  Habitrichtlijn |  Grootste afname van depositie |
|  Vogelrichtlijn |  Grootste toename van depositie |
|  Vogelrichtlijn, Habitrichtlijn |  Hoogste totale depositie |
|  Niet bepaald | |

De bronnen op de kaart horen bij de Beoogde situatie.

Resultaten stikstofgevoelige Natura 2000 gebieden situatie "aanlegfase" (Beoogd) incl. saldering e/o referentie

	Berekend (ha gekarteerd)	Hoogste totale depositie (mol N/ha/jr)	Met toename (ha gekarteerd)	Grootste toename (mol N/ha/jr)	Met afname (ha gekarteerd)	Grootste afname (mol N/ha/jr)
Totaal	-	-	-	-	-	-

aanlegfase, Rekenjaar 2022

1 Mobiele werktuigen | Bouw, Industrie en Delfstoffenwinning

Naam	mobiele werktuigen	NO _x	4,2 kg/j
		NH ₃	39,5 g/j
Locatie	X:160143,44 Y:368027,38		
Oppervlakte	0,58 ha		

Naam	Stageklasse	Brandstofverbruik	Draaiuren	AdBlue verbruik	Stof	Emissie
Graafmachines	Stage-IV, 2014-2018, 75-560 kW, diesel, SCR: ja	98 l/j	8 u/j	1 l/j	NO _x	2,8 kg/j
					NH ₃	23,5 g/j
Betonstorters/-pomp	Stage-IV, 2014-2018, 75-560 kW, diesel, SCR: ja	36 l/j	3 u/j	1 l/j	NO _x	0,7 kg/j
					NH ₃	8,6 g/j
trilplaat/stampers	alle werktuigen op benzine, 2takt	17 l/j			NO _x	68,0 g/j
					NH ₃	0,0 kg/j
Hijskranen	Stage-IV, 2014-2018, 75-560 kW, diesel, SCR: ja	30 l/j	5 u/j	1 l/j	NO _x	0,6 kg/j
					NH ₃	7,2 g/j

2 Wegverkeer | Weg

Naam	Noordelijke ontsluiting	Links	Rechts	NO _x	0,8 kg/j
Locatie	X:160324,69 Y:368606,74	Type scherm	-	NO ₂	0,2 kg/j
Lengte	1.106,77 m	Hoogte	-	NH ₃	24,4 g/j
Wegtype	Buitenweg	Afstand tot de weg	-		
Rijrichting	Beide richtingen				
Tunnelfactor	1				
Type hoogteligging	Normaal				
Weghoogte	0 m				

Verkeer	Max. snelheid	Aantal voertuigen	In file
Licht verkeer	Voorgeschreven factoren	224 p/jaar	0,0 %
Middelzwaar vrachtverkeer	Voorgeschreven factoren	224 p/jaar	0,0 %
Zwaar vrachtverkeer	Voorgeschreven factoren	56 p/jaar	0,0 %
Busverkeer	Voorgeschreven factoren	0 p/jaar	0,0 %

3 Wegverkeer | Weg

Naam	Zuidelijke ontsluiting	Links	Rechts	NO _x	0,3 kg/j
Locatie	X:160069,17 Y:367899,46	Type scherm	-	NO ₂	53,5 g/j
Lengte	379,98 m	Hoogte	-	NH ₃	8,4 g/j
Wegtype	Buitenweg	Afstand tot de weg	-		
Rijrichting	Beide richtingen				
Tunnelfactor	1				
Type hoogteligging	Normaal				
Weghoogte	0 m				

Verkeer	Max. snelheid	Aantal voertuigen	In file
Licht verkeer	Voorgeschreven factoren	224 p/jaar	0,0 %
Middelzwaar vrachtverkeer	Voorgeschreven factoren	224 p/jaar	0,0 %
Zwaar vrachtverkeer	Voorgeschreven factoren	56 p/jaar	0,0 %
Busverkeer	Voorgeschreven factoren	0 p/jaar	0,0 %



Disclaimer

Hoewel verstrekte gegevens kunnen dienen ter onderbouwing van een vergunningaanvraag, kunnen er geen rechten aan worden ontleend. De eigenaar van AERIUS aanvaardt geen aansprakelijkheid voor de inhoud van de door de gebruiker aangeboden informatie. Bovenstaande gegevens zijn enkel bruikbaar tot er een nieuwe versie van AERIUS beschikbaar is. AERIUS is een geregistreerd handelsmerk in Europa. Alle rechten die niet expliciet worden verleend, zijn voorbehouden.

Rekenbasis

Deze berekening is tot stand gekomen op basis van

AERIUS versie 2022_20230221_e1cb893112

Database versie 2022_e1cb893112

Voor meer informatie over de gebruikte methodiek en data zie:

<https://www.aerius.nl/>