
Memo

Datum : 7 maart 2019

Bestemd voor : W&L Zuid-Oosterstraat B.V.

Van : AGEL adviseurs Paraaf : CM

Projectnummer : 20190010

Betreft : Omgevingstoets milieuzonering plangebied Zuid-Oosterstraat te Tilburg

1 INLEIDING

In opdracht van W&L Zuid-Oosterstraat B.V. is door AGEL adviseurs een Omgevingstoets milieuzonering uitgevoerd voor een ruimtelijke ontwikkeling binnen het plangebied Zuid-Oosterstraat te Tilburg.

Aanleiding voor deze omgevingstoets milieuzonering is de realisatie van een viertal bedrijfsunits binnen het plangebied.

Het doel van de uitvoering van de omgevingstoets milieuzonering is het beoordelen:

- of de realisatie van de bedrijfsunits geen onnodige negatieve invloed op het bestaande woon- en leefklimaat ter plaatse van de bestaande woningen.
- ter plaatse van de nieuwe woningen binnen het plangebied een goed woon- en leefklimaat kan worden gegarandeerd.

2 OMSCHRIJVING ONTWIKKELING

In de bestaande situatie zijn binnen het plangebied Zuid-Oosterstraat een drietal bedrijfsgebouwen aanwezig waarbinnen zich totaal 11 bedrijfsruimten bevinden. In de nieuwe situatie worden de bestaande bedrijfsgebouwen gesloopt en zal nieuwbouw plaatsvinden van 34 woningen, 8 appartementen en 4 bedrijfsunits. De bedrijfsunits worden gesitueerd in de zuidoosthoek van het plangebied en grenzen aan de westgrens van de percelen Zuid-Oosterstraat 22 en Leliestraat 85.

De ontwikkelingslocatie is gelegen in het centrum van de gemeente Tilburg en gelegen ten noorden van de spoorlijn Tilburg – Eindhoven en de gebiedsontsluitingsweg Spoorlaan.

In figuur 1 is de verkaveling in het plangebied weergegeven.

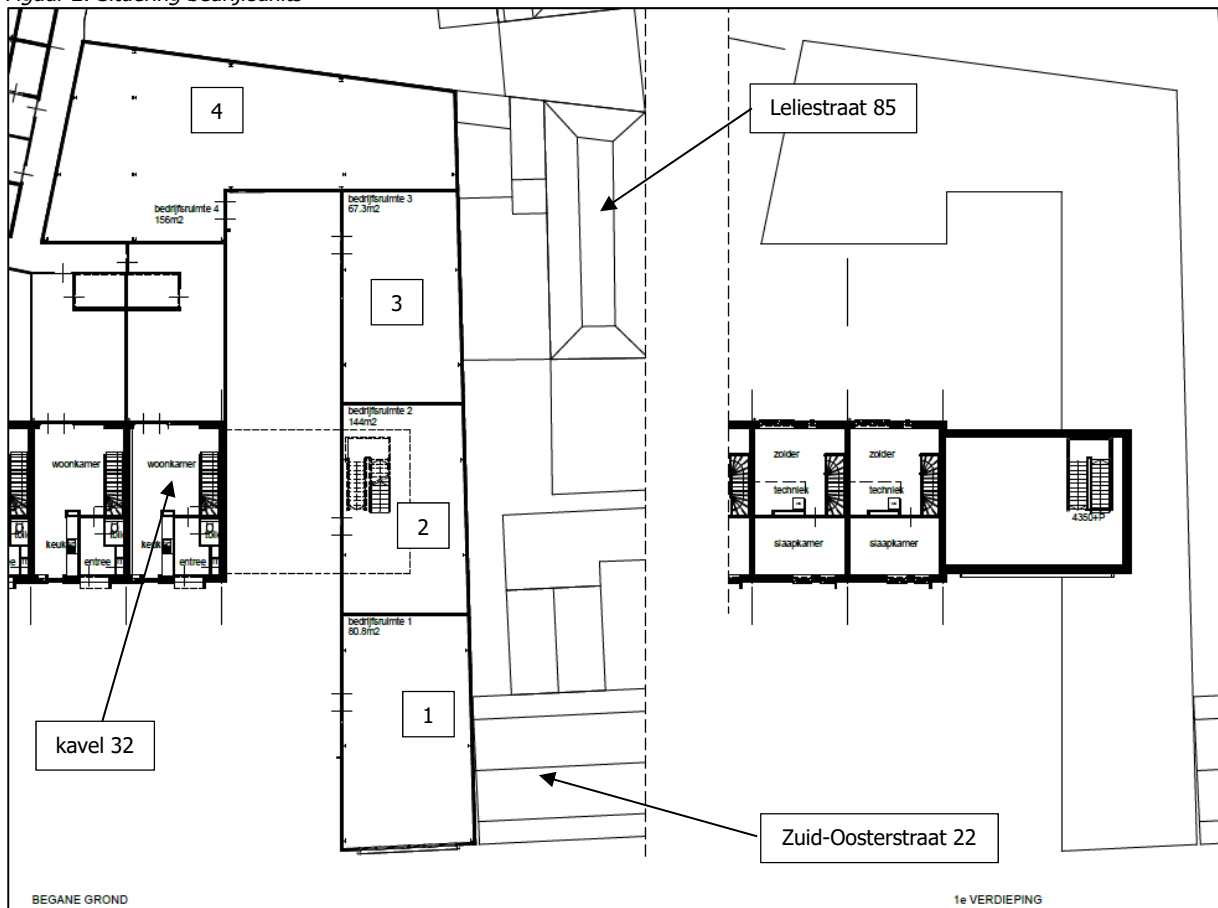
Figuur 1: Verkaveling plangebied Zuid-Oosterstraat



De ontsluiting van de bedrijfsunits vindt plaats via een interne ontsluiting op de Zuid-Oosterstraat. De nummering van de units is van zuid naar noord van 1 t/m 4. Het oppervlak van de bedrijfsunits varieert van 67 m² tot 156 m². Alle bedrijfsunits hebben voor de eerste bouwlaag een bouwhoogte van 4,5 meter. Bedrijfsunit 2 beschikt over een tweede bouwlaag. Deze loopt over interne ontsluitingsweg en grenst aan de oostgevel van de woning op kavel 32.

In figuur 2 een situering van de bedrijfsunits 1 t/m 4 ten opzichte van de omliggende woningen weergegeven. Uit de beoordeling van de situering van de bedrijfsunits ten opzichte van de bouwvlakken van de woonbestemmingen blijkt dat bedrijfsunit 1 direct grenst aan het bouwvlak van de woning Zuid-Oosterstraat 22 en de verdieping van bedrijfsunit 2 aan de verdieping van kavel 32. De bedrijfsunit 3 en 4 grenzen niet direct aan een bouwvlak. Wel grenst bedrijfsunit 3 voor een deel aan de aanbouw van het pand Leliestraat 85.

Figuur 2: Situering bedrijfsunits



3 TOETSINGSKADER

Voor de uitvoering van het onderzoek is gebruik gemaakt van de huidige planregels van het vigerend bestemmingsplan Theresia-Loven-Besterd 2016 en de voorbeeld Staat van Bedrijfsactiviteiten functiemenging uit de VNG publicatie Bedrijven en milieuzonering.

4 ONDERZOEKSOPZET

Voor de uitvoering van een Omgevingstoets milieuzonering wordt vaak uitgegaan van de systematiek van de VNG publicatie Bedrijven en milieuzonering 2009. Deze publicatie geeft richtafstanden voor milieubelastende activiteiten ten opzichte van een milieugevoelige bestemming zoals wonen. Het voldoen aan de richtafstanden kan aangemerkt worden als een aanvaardbare ruimtelijke ordening. De

richtafstanden gelden voor een gemiddeld bedrijf binnen de betreffende branche. De richtafstanden zijn afhankelijk van het omgevingstype waarbinnen de milieugevoelige bestemming is gelegen.

De VNG publicatie gaat uit van het omgevingstype rustige woonwijk/rustig buitengebied of van een gemengd gebied. Een rustige woonwijk/rustig buitengebied kan aangemerkt worden als een gebied zonder functiemenging en een minimale invloed van invloeden van wegverkeer. Bij een gemengd gebied is sprake van een functiemenging tussen wonen en milieubelastende activiteiten, van wonen langs drukke gebiedsontsluitingswegen of bij lintbebouwing in het buitengebied met overwegend agrarische en andere bedrijvigheid. De richtafstanden genoemd in de VNG publicatie zijn gebaseerd op het omgevingstype rustige woonwijk/rustig buitengebied. Voor het omgevingstype gemengd gebied kunnen deze richtafstanden met één stap worden verlaagd. Voor het aspect gevaar wordt hierbij wel de kanttekening geplaatst dat mogelijke specifieke regelgeving van toepassing kan zijn zoals het Besluit externe veiligheid inrichtingen (Bevi) of het Vuurwerkbesluit.

De afstand tussen de ruimtelijke ontwikkeling en de milieugevoelige functie wordt bepaald vanaf de grens van de ruimtelijke ontwikkeling tot de gevel van een woning.

Naast deze algemene toetsing kent de VNG publicatie een specifieke Staat van Bedrijfsactiviteiten voor gebieden met functiemenging. Deze staat wordt o.a. toegepast in stadscentra en bij delen van woongebieden met kleinschalige c.q. ambachtelijke bedrijvigheid. Met een maximaal oppervlak van 156 m² bedrijfsvloeroppervlak voor een bedrijfsunit is zeker sprake van een kleinschalige bedrijfsomvang. Ook in het vigerend bestemmingsplan Theresia-Loven-Besterd 2016 wordt van deze systematiek uitgegaan.

In het vigerend bestemmingsplan is in de 'Staat van Bedrijfsactiviteiten-functiemenging' uitgegaan van de categorieën A en B. Deze voorbeeldstaat is afgeleid van de richtafstandenlijst uit bijlage 1 van de VNG publicatie Bedrijven en milieuzonering. De toelaatbaarheid voor de categorieën A en B betreft:

Categorie A:

Activiteiten die zodanig weinig milieubelastend voor hun omgeving zijn, dat deze aanpandig aan woningen kunnen worden uitgevoerd. De eisen uit het Bouwbesluit 2012 voor scheiding tussen wonen en bedrijven zijn daarbij toereikend.

Categorie B:

Activiteiten die in een gemengd gebied kunnen worden uitgeoefend, echter met een zodanige milieubelasting voor hun omgeving dat zij bouwkundig afgescheiden van woningen en andere geluidgevoelige functies dienen plaats te vinden.

De Staat van Bedrijfsactiviteiten functiemenging uit de VNG publicatie kent ook nog de categorie C.

Categorie C:

De activiteiten zoals genoemd onder B, waarbij vanwege de relatief grote verkeersaantrekkende werking een ontsluiting op de hoofdinfrastructuur beschikbaar is.

Naast deze indeling in categorieën zijn de volgende randvoorwaarden voor de toelaatbaarheid van de activiteiten van toepassing:

1. het gaat om kleinschalige meest ambachtelijke bedrijvigheid;
2. productie en/of laad en loswerkzaamheden vinden alleen in de dagperiode plaats;
3. de activiteiten (inclusief opslag) geschieden hoofdzakelijk in pandig;
4. activiteiten uit categorie C beschikken daarnaast over een goede aansluiting op de hoofdinfrastructuur.

Aanvullend aan bovenstaande randvoorwaarden gelden de volgende criteria:

- Voor categorie A gaat het om activiteiten in milieucategorie 1.
- Voor categorie B gaat het om activiteiten:
 - in categorie 1 voor het aspect gevaar;
 - in maximaal categorie 2 voor de aspecten stof en geur;
 - in maximaal categorie 3.1 voor het aspect geluid;
 - met een index voor verkeer van maximaal 1G (goederen) en 2P (personen)
- Voor categorie C gaat het om activiteiten zoals bij categorie B, echter met een index voor verkeer van maximaal 2G (goederen) en 2 P (personen).

Als bijlage 1 is bij deze memo bijgevoegd de 'Staat van Bedrijfsactiviteiten – functiemenging' behorende bij het vigerend bestemmingsplan Theresia-Loven-Besterd 2016. Als bijlage 2 is bijgevoegd de 'Staat van Bedrijfsactiviteiten – functiemenging' uit de VNG publicatie Bedrijven en milieuzonering.

Ten aanzien van randvoorwaarden 4 en het 3^e criteria kan opgemerkt worden dat de Zuid-Oosterstraat aangemerkt moet worden als een erftoegangsweg en niet gekwalificeerd kan worden als een goede aansluiting op de hoofdinfrastructuur. Voor de toelaatbaarheid van de bedrijfsunits zal dan ook uitgegaan worden van de mogelijkheden op grond van de categorieën A en B. Dit komt ook overeen met de maximale planologische gebruiksmogelijkheden van het vigerend bestemmingsplan.

5 TOETS TOELAATBAARHEID ACTIVITEITEN

5.1 Bestaande woningen

Bedrijfsunit 1 grenst direct aan het bouwvlak van de woning Zuid-Oosterstraat 22. Binnen deze unit zijn uitsluitend activiteiten toegestaan uit categorie A. Voor alle overige bedrijfsunits zijn zowel activiteiten uit categorie A en B toegestaan.

5.2 Nieuwe woningen plangebied

Alleen de verdieping van bedrijfsunit 2 grenst direct aan een woning. Op deze verdieping zijn uitsluitend activiteiten toegestaan uit categorie A. Voor de begane grond van deze bedrijfsunit en voor de overige units zijn activiteiten toelaatbaar uit de categorieën A en B.

Samenvattend kan gesteld worden dat voor bedrijfsunit 1 en de verdieping van bedrijfsunit 2 alleen activiteiten zijn toegestaan uit categorie A en voor de begane grond van de units 2 t/m 4 activiteiten uit de categorieën A en B.

Indien voor de bedrijfsunits 1 en 2 ook een gebruik van de activiteiten uit categorie B gewenst is, wordt geadviseerd om de vereiste geluidwering van de woningscheidende wand op basis van het Bouwbesluit 2012 van 52dB met 5 dB te verhogen naar 57 dB.

6 CONCLUSIE

Op basis van de onderzoeksresultaten kan gesteld worden dat ter plaatse van de bestaande woningen een aanvaardbaar woon- en leefklimaat kan worden gegarandeerd dat als gelijkwaardig gesteld kan worden aan het huidige woon- en leefklimaat. De situering en de toegang van de bedrijfsunits is zodanig dat sprake is van een afscherpende werking van de bedrijfsunits richting de bestaande woningen. Voor de nieuwe woningen binnen het plangebied kan gesteld worden dat uitsluitend sprake zal zijn van kleinschalige en ambachtelijke bedrijvigheid en dat voldaan wordt aan de randvoorwaarden en criteria van de Staat van Bedrijfsactiviteiten – functiemenging welke voor een gemengd gebied in een stadscentra aangemerkt kan worden als een goede ruimtelijke ordening.

BIJLAGEN

1. Staat van Bedrijfsactiviteiten – functiemenging vigerend bestemmingsplan
2. Staat van Bedrijfsactiviteiten – functiemenging VNG publicatie

BIJLAGEN

BIJLAGE 1

STAAT VAN BEDRIJFSACTIVITEITEN – FUNCTIEMENGING VIGEREND BESTEMMINSPLAN

Staat van Bedrijfsactiviteiten - functiemenging

Toelichting op lijst

In de lijst voor functiemenging is gekozen voor een andere categorieaanduiding dan bij een gewone lijst. Ze bestaat uit de categorieën A, B . De betekenis voor de toelaatbaarheid is als volgt:

Categorie A

Activiteiten die zodanig weinig milieubelastend voor hun omgeving zijn, dat deze aanpandig aan woningen kunnen worden uitgevoerd. De eisen uit het bouwbesluit voor scheiding tussen wonen en bedrijf zijn daarbij toereikend.

Categorie B

Activiteiten die in een gemengd gebied kunnen worden uitgeoefend, echter met een zodanige milieubelasting voor hun omgeving dat zij bouwkundig afgescheiden van woningen en andere gevoelige functies dienen plaats te vinden.

Voor de toelaatbaarheid van deze activiteiten gelden de volgende randvoorwaarden:

1. het gaat om kleinschalige, meest ambachtelijke bedrijvigheid;
2. productie en/of laad- en loswerkzaamheden vinden alleen in de dagperiode plaats;
3. de activiteiten (inclusief opslag) geschieden hoofdzakelijk inpandig;

Staat van Bedrijfsactiviteiten - functiemenging

SBI-CODE 2008	OMSCHRIJVING	CATEGORIE
	nummer	
13	- VERVAARDIGING VAN TEXTIEL	
139	Vervaardiging van textielwaren	B
139, 143	Vervaardiging van gebreide en gehaakte stoffen en artikelen	B
14	-	
14	- VERVAARDIGING VAN KLEDING; BEREIDEN EN VERVEN VAN BONT	
141	Vervaardiging kleding van leer	B
16	-	
16	- HOUTINDUSTRIE EN VERVAARDIGING ARTIKELN VAN HOUT, RIET, KURK E.D.	
162	1 Timmerwerfabrieken, vervaardiging overige artikelen van hout, p.o. < 200 m2	B
162902	Kurkwaren-, riet- en vlechtwerfabrieken	B
58	-	
58	- UITGEVERIJEN, DRUKKERIJEN EN REPRODUKTIE VAN OPGENOMEN MEDIA	
581	Uitgeverijen (kantoren)	A
18129	Kleine drukkerijen en kopieerinstallaties	B
1814	A Grafische afwerking	A
1814	B Binderijen	B
1813	Grafische reproductie en zetten	B
1814	Overige grafische activiteiten	B
182	Reproductiebedrijven opgenomen media	A
20	-	
25	- VERVAARD. EN REPARATIE VAN PRODUCTEN VAN METAAL (EXCL. MACH./TRANSPORTMIDD.)	
251, 331	1a - gesloten gebouw, p.o. < 200 m2	B
255, 331	B1 Smederijen, lasinstallaties, bankwerkerijen e.d., p.o. < 200 m2	B
2562, 3311	2 Overige metaalbewerkende industrie, in pandig, p.o. < 200m2	B
259, 331	B Overige metaalwarenfabrieken n.e.g.; in pandig, p.o. < 200 m2	B
26, 28, 33	-	
26, 28, 33	- VERVAARDIGING VAN KANTOORMACHINES EN COMPUTERS	
26, 28, 33	A Kantoor machines- en computerfabrieken incl. reparatie	B
26, 32, 33	-	
26, 32, 33	- VERVAARDIGING VAN MEDISCHE EN OPTISCHE APPARATEN EN INSTRUMENTEN	
26, 32, 33	A Fabrieken voor medische en optische apparaten en instrumenten e.d. incl. reparatie	B
31	-	
31	- VERVAARDIGING VAN MEUBELS EN OVERIGE GOEDEREN N.E.G.	
9524	2 Meubelstofleverderijen b.o. < 200 m2	A
321	Fabricage van munten, sieraden e.d.	B

Staat van Bedrijfsactiviteiten - functiemenging

SBI-CODE 2008	OMSCHRIJVING	CATEGORIE
	nummer	
322	Muziekinstrumentenfabrieken	B
32991	Sociale werkvoorziening	B
35		
35	-	
35	PRODUKTIE EN DISTRIB. VAN STROOM, AARDGAS, STOOM EN WARM WATER	
35	Elektriciteitsdistributiebedrijven, met transformatorvermogen:	
35	- < 10 MVA	B
35	Gasdistributiebedrijven:	
35	- gas: reduceer-, compressor-, meet- en regelinst. Cat. A	A
35	- gasdrukregel- en meetruimten (kasten en gebouwen), cat. B en C	B
35	Warmtevoorzieningsinstallaties, gasgestookt:	
35	- blokverwarming	B
36		
36	- WINNING EN DISTRIBUTIE VAN WATER	
36	B0 Waterdistributiebedrijven met pompvermogen:	
36	B1 - < 1 MW	B
41, 42, 43		
41, 42, 43	- BOUWNIJVERHEID	
41, 42, 43	3 Aannemersbedrijven met werkplaats, b.o. < 1000 m ²	B
45, 47		
45, 47	- HANDEL/REPARATIE VAN AUTO'S, MOTORFIETSEN; BENZINESERVICESTATIONS	
451, 452, 454	Handel in auto's en motorfietsen, reparatie- en servicebedrijven	B
45204	Autobekledingen	A
45205	Autowasserijen	B
453	Handel in auto- en motorfietsonderdelen en -accessoires	B
46		
46	- GROOTHANDEL EN HANDELSBEMIDDELING	
461	Handelsbemiddeling (kantoren)	A
46499	Grth in vuurwerk en munitie:	
4673	0 Grth in hout en bouwmaterialen:	
4673	2 - indien b.o. =< 2000 m ²	B
5153.4	4 zand en grind:	
46735	6 - indien b.o. =< 200 m ²	B
4674	0 Grth in ijzer- en metaalwaren en verwarmingsapparatuur:	
4674	2 - indien b.o. =<2.000 m ²	B
47		

Staat van Bedrijfsactiviteiten - functiemenging

SBI-CODE 2008	OMSCHRIJVING	CATEGORIE
	nummer	
47	DETAILHANDEL EN REPARATIE T.B.V. PARTICULIEREN	
952	Reparatie t.b.v. particulieren (excl. auto's en motorfietsen)	A
55		
55	LOGIES-, MAALTJIDEN- EN DRANKENVERSTREKING	
5629	Kantines	A
562	Cateringbedrijven	B
49		
49	VERVOER OVER LAND	
493	Taxibedrijven	B
495	Pomp- en compressorstations van pijpleidingen	B
50, 51		
50, 51	VERVOER OVER WATER / DOOR DE LUCHT	
50, 51	Vervoersbedrijven (uitsluitend kantoren)	A
52		
52	DIENSTVERLENING T.B.V. HET VERVOER	
5222	Overige dienstverlening t.b.v. vervoer (kantoren)	A
791	Reisorganisaties	A
5229	Expeditie-, cargadoors (kantoren)	A
53		
53	POST EN TELECOMMUNICATIE	
61	Telecommunicatiebedrijven	A
61	B0 zendinstallaties:	
61	- FM en TV	B
64, 65, 66		
64, 65, 66	FINANCIELE INSTELLINGEN EN VERZEKERINGSWEZEN	
64, 65, 66	Banken, verzekeringsbedrijven, beurzen	B
41, 68		
41, 68	VERHUUR VAN EN HANDEL IN ONROEREND GOED	
41, 68	Verhuur van en handel in onroerend goed	A
71		
77	VERHUUR VAN TRANSPORTMIDDELEN, MACHINES, ANDERE ROERENDE GOEDEREN	
7711	Personenautoverhuurbedrijven	B
62		
62	COMPUTERSERVICE- EN INFORMATIETECHNOLOGIE	
62	Computerservice- en informatietechnologie-bureau's e.d.	A

Staat van Bedrijfsactiviteiten - functiemenging

SBI-CODE 2008	OMSCHRIJVING	CATEGORIE
	nummer	
58, 63	B Datacentra	B
72	-	
	SPEUR- EN ONTWIKKELINGSWERK	
722	Maatschappij- en geesteswetenschappelijk onderzoek	A
74	-	
63, 69/m71, 73, 74, 77, 78, 80/m82	- OVERIGE ZAKELIJKE DIENSTVERLENING	
63, 69/m71, 73, 74, 77, 78, 80/m82	A Overige zakelijke dienstverlening: kantoren	A
82992	Veilingen voor huisraad, kunst e.d.	A
84	-	
84	- OPENBAAR BESTUUR, OVERHEIDSDIENSTEN, SOCIALE VERZEKERINGEN	
84	A Openbaar bestuur (kantoren e.d.)	A
85	-	
85	- ONDERWIJS	
852, 8531	Scholen voor basis- en algemeen voortgezet onderwijs	B
8532, 854, 855	Scholen voor beroeps-, hoger en overig onderwijs	B
86	-	
86	- GEZONDHEIDS- EN WELZIJNSZORG	
8621, 8622, 8623	Artsenpraktijken, klinieken en dagverblijven	A
8691, 8692	Consultatiebureaus	A
871	1 Verpleeghuizen	B
8891	2 Kinderopvang	B
37, 38, 39	-	
37, 38, 39	- MILIEUDIENSTVERLENING	
3700	rioolgemalen	B
94	-	
94	- DIVERSE ORGANISATIES	
941, 942	Bedrijfs- en werknemersorganisaties (kantoren)	A
9491	Kerkgebouwen e.d.	B
94991	A Buurt- en clubhuizen	B
59	-	
59	- CULTUUR, SPORT EN RECREATIE	

Staat van Bedrijfsactiviteiten - functiemenging

SBI-CODE 2008	OMSCHRIJVING	CATEGORIE
	nummer	
8552	Muziek- en balletscholen	B
85521	Dansscholen	B
9101, 9102	Bibliotheken, musea, ateliers, e.d.	A
931	Sporthallen	B
931	Bowlingcentra	B
931	Schietinrichtingen:	
931	- binnenbanen: boogbanen	A
931	Sportscholen, gymnastiekzalen	B
92009	Amusementshallen	B
96	-	
96	- OVERIGE DIENSTVERLENING	
96013	A Wasverzendinrichtingen	B
96013	B Wasserettes, wassalons	A
9602	Kappersbedrijven en schoonheidsinstituten	A
9603	Begravenisondernemingen: uitvaartcentra	A
9313, 9604	Fitnesscentra, badhuizen en sauna-baden	B
9609	Persoonlijke dienstverlening n.e.g.	A

BIJLAGE 2

STAAT VAN BEDRIJFSACTIVITEITEN – FUNCTIEMENGING VNG PUBLICATIE

Staat van Bedrijfsactiviteiten - functiemenging

SBI-CODE	SBI-CODE 2008	Nr	OMSCHRIJVING	CAT
01	01	-	LANDBOUW EN DIENSTVERLENING T.B.V. DE LANDBOUW	
014	016	0	Dienstverlening t.b.v. de landbouw:	
014	016	2	- algemeen (o.a. loonbedrijven), b.o. < 500 m ²	B
014	016	4	- plantsoenendiensten en hoveniersbedrijven, b.o. < 500 m ²	B
0142	0162		KI-stations	B
15	10, 11	-		
15	10, 11	-	VERVAARDIGING VAN VOEDINGSMIDDELEN EN DRANKEN	
151	101, 102	0	Slachterijen en overige vleesverwerking:	
151	101	6	- vleeswaren- en vleesconservenfabrieken, p.o. < 200 m ²	B
1552	1052	2	Consumptie-ijsfabrieken, p.o. < 200 m ²	B
1581	1071	1	Broodfabrieken, brood- en banketbakkerijen, charge-ovens, v.c.< 7.500 kg meel/week	B
1584	10821	0	Verwerking cacaobonen en vervaardiging chocolade- en suikerwerk:	
1584	10821	3	- Cacao- en chocoladefabrieken- vervaardigen van chocoladewerken met p.o. < 200 m ²	B
1584	10821	6	- Suikerwerkfabrieken zonder suiker branden, p.o. < 200 m ²	B
1593 t/m 1595	1102 t/m 1104		Vervaardiging van wijn, cider e.d.	B
17	13	-		
17	13	-	VERVAARDIGING VAN TEXTIEL	
174, 175	139		Vervaardiging van textielwaren	B
176, 177	139, 143		Vervaardiging van gebreide en gehaakte stoffen en artikelen	B
18	14	-		
18	14	-	VERVAARDIGING VAN KLEDING; BEREIDEN EN VERVEN VAN BONT	
181	141		Vervaardiging kleding van leer	B
182	141		Vervaardiging van kleding en -toebehoren (excl. van leer)	C
20	16	-		
20	16	-	HOUTINDUSTRIE EN VERVAARDIGING ARTIKELEN VAN HOUT, RIET, KURK E.D.	
203, 204, 205	162	1	Timmerwerkfabrieken, vervaardiging overige artikelen van hout, p.o. < 200 m ²	B
205	162902		Kurkwaren-, riet- en vlechtwerkfabrieken	B
22	58	-		

SBI-CODE	SBI-CODE 2008	Nr	OMSCHRIJVING	CAT
22	58	-	UITGEVERIJEN, DRUKKERIJEN EN REPRODUKTIE VAN OPGENOMEN MEDIA	
221	581		Uitgeverijen (kantoren)	A
2222.6	18129		Kleine drukkerijen en kopieerinrichtingen	B
2223	1814	A	Grafische afwerking	A
2223	1814	B	Binderijen	B
2224	1813		Grafische reproductie en zetten	B
2225	1814		Overige grafische activiteiten	B
223	182		Reproductiebedrijven opgenomen media	A
24	20	-		
24	20	-	VERVAARDIGING VAN CHEMISCHE PRODUCTEN	
2442	2120	0	Farmaceutische produktenfabrieken:	
2442	2120	2	- verbandmiddelenfabrieken	C
26	23	-		
26	23	-	VERVAARDIGING VAN GLAS, AARDEWERK, CEMENT-, KALK- EN GIPSPRODUKTEN	
2615	231		Glasbewerkingsbedrijven	B
262, 263	232, 234	0	Aardewerkfabrieken:	
262, 263	232, 234	1	- vermogen elektrische ovens totaal < 40 kW	B
267	237	0	Natuursteenbewerkingsbedrijven:	
267	237	2	- zonder breken, zeven en drogen p.o. < 2.000 m ²	B
2681	2391		Slijp- en polijstmiddelen fabrieken	B
28	25	-		
28	25	-	VERVAARD. EN REPARATIE VAN PRODUCTEN VAN METAAL (EXCL. MACH./TRANSPORTMIDD.)	
281	251, 331	1a	- gesloten gebouw, p.o. < 200 m ²	B
284	255, 331	B1	Smederijen, lasinrichtingen, bankwerkerijen e.d., p.o. < 200 m ²	B
2852	2562, 3311	2	Overige metaalbewerkende industrie, inpandig, p.o. <200m ²	B
287	259, 331	B	Overige metaalwarenfabrieken n.e.g.; inpandig, p.o. <200 m ²	B
30	26, 28, 33	-		
30	26, 28, 33	-	VERVAARDIGING VAN KANTOORMACHINES EN COMPUTERS	
30	26, 28, 33	A	Kantoomachines- en computerfabrieken incl. reparatie	B
33	26, 32, 33	-		
33	26, 32, 33	-	VERVAARDIGING VAN MEDISCHE EN OPTISCHE APPARATEN EN INSTRUMENTEN	

SBI-CODE	SBI-CODE 2008	Nr	OMSCHRIJVING	CAT
33	26, 32, 33	A	Fabrieken voor medische en optische apparaten en instrumenten e.d. incl. reparatie	B
36	31	-		
36	31	-	VERVAARDIGING VAN MEUBELS EN OVERIGE GOEDEREN N.E.G.	
361	9524	2	Meubelstoffeerderijen b.o. < 200 m2	A
362	321		Fabricage van munten, sieraden e.d.	B
363	322		Muziekinstrumentenfabrieken	B
3663.1	32991		Sociale werkvoorziening	B
40	35	-		
40	35	-	PRODUKTIE EN DISTRIB. VAN STROOM, AARDGAS, STOOM EN WARM WATER	
40	35	C0	Elektriciteitsdistributiebedrijven, met transformatorvermogen:	
40	35	C1	- < 10 MVA	B
40	35	D0	Gasdistributiebedrijven:	
40	35	D3	- gas: reduceer-, compressor-, meet- en regelinst. Cat. A	A
40	35	D4	- gasdrukregel- en meetruimten (kasten en gebouwen), cat. B en C	B
40	35	E0	Warmtevoorzieningsinstallaties, gasgestookt:	
40	35	E2	- blokverwarming	B
41	36	-		
41	36	-	WINNING EN DITRIBUTIE VAN WATER	
41	36	B0	Waterdistributiebedrijven met pompvermogen:	
41	36	B1	- < 1 MW	B
45	41, 42, 43	-		
45	41, 42, 43	-	BOUWNIJVERHEID	
45	41, 42, 43	3	Aannemersbedrijven met werkplaats, b.o. < 1000 m ²	B
50	45, 47	-		
50	45, 47	-	HANDEL/REPARATIE VAN AUTO'S, MOTORFIETSEN; BENZINESERVICESTATIONS	
501, 502, 504	451, 452, 454		Handel in auto's en motorfietsen, reparatie- en servicebedrijven	B
5020.4	45204	B	Autobekleiderijen	A
5020.5	45205		Autowasserijen	B
503, 504	453		Handel in auto- en motorfietsonderdelen en -accessoires	B
51	46	-		
51	46	-	GROOTHANDEL EN HANDELSBEMIDDELING	
511	461		Handelsbemiddeling (kantoren)	A

SBI-CODE	SBI-CODE 2008	Nr	OMSCHRIJVING	CAT
5134	4634		Grth in dranken	C
5135	4635		Grth in tabaksprodukten	C
5136	4636		Grth in suiker, chocolade en suikerwerk	C
5137	4637		Grth in koffie, thee, cacao en specerijen	C
514	464, 46733		Grth in overige consumentenartikelen	C
5148.7	46499	0	Grth in vuurwerk en munitie:	
5148.7	46499	1	- consumentenvuurwerk, verpakt, opslag < 10 ton	C
5153	4673	0	Grth in hout en bouwmaterialen:	
5153	5153	1	- algemeen	C
5153	4673	2	- indien b.o. =< 2000 m2	B
5153.4	5153.4	4	zand en grind:	
5153.4	46735	6	- indien b.o. =< 200 m ²	B
5154	4674	0	Grth in ijzer- en metaalwaren en verwarmingsapparatuur:	
5154	5154	1	- algemeen	C
5154	4674	2	- indien b.o. =<2.000 m ²	B
5156	4676		Grth in overige intermediaire goederen	C
518	466	2	Grth in machines en apparaten, exclusief machines voor de bouwnijverheid	C
519	466, 469		Overige grth (bedrijfsmeubels, emballage, vakbenodigdheden e.d.)	C
52	47	-		
52	47	-	DETAILHANDEL EN REPARATIE T.B.V. PARTICULIEREN	
52	47	A	Detailhandel voor zover n.e.g.	A
5211/2,5246/9	471		Supermarkten, warenhuizen	B
5222, 5223	4722, 4723		Detailhandel vlees, wild, gevogelte, met roken, koken, bakken	A
5224	4724		Detailhandel brood en banket met bakken voor eigen winkel	A
5231, 5232	4773, 4774		Apotheken en drogisterijen	A
5249	4778		Detailhandel in vuurwerk tot 10 ton verpakt	A
527	952		Reparatie t.b.v. particulieren (excl. auto's en motorfietsen)	A
55	55	-		
55	55	-	LOGIES-, MAALTIJDEN- EN DRANKENVERSTREKKING	
5511, 5512	5510		Hotels en pensions met keuken, conferentie-oorden en congrescentra	A
553	561		Restaurants, cafetaria's, snackbars, ijssalons met eigen ijsbereiding, viskramen e.d.	A
554	563	1	Café's, bars	A

SBI-CODE	SBI-CODE 2008	Nr	OMSCHRIJVING	CAT
554	563	2	Discotheken, muziekcafé's	B
5551	5629		Kantines	A
5552	562		Cateringbedrijven	B
60	49	-		
60	49	-	VERVOER OVER LAND	
6022	493		Taxibedrijven	B
6024	494	1	Goederenwegvervoerbedrijven (zonder schoonmaken tanks), b.o. =< 1.000 m ²	C
603	495		Pomp- en compressorstations van pijpleidingen	B
61, 62	50, 51	-		
61, 62	50, 51	-	VERVOER OVER WATER / DOOR DE LUCHT	
61, 62	50, 51	A	Vervoersbedrijven (uitsluitend kantoren)	A
63	52	-		
63	52	-	DIENSTVERLENING T.B.V. HET VERVOER	
6321	5221	1	Autoparkeerterreinen, parkeergarages	C
6322, 6323	5222		Overige dienstverlening t.b.v. vervoer (kantoren)	A
633	791		Reisorganisaties	A
634	5229		Expeditieus, cargadoors (kantoren)	A
64	53	-		
64	53	-	POST EN TELECOMMUNICATIE	
641	531, 532		Post- en koeriersdiensten	C
642	61	A	Telecommunicatiebedrijven	A
642	61	B0	zendinstallaties:	
642	61	B2	- FM en TV	B
65, 66, 67	64, 65, 66	-		
65, 66, 67	64, 65, 66	-	FINANCIELE INSTELLINGEN EN VERZEKERINGSWEZEN	
65, 66, 67	64, 65, 66	A	Banken, verzekeringsbedrijven, beurzen	B
70	41, 68	-		
70	41, 68	-	VERHUUR VAN EN HANDEL IN ONROEREND GOED	
70	41, 68	A	Verhuur van en handel in onroerend goed	A
71	71	-		
71	77	-	VERHUUR VAN TRANSPORTMIDDELEN, MACHINES, ANDERE ROERENDE GOEDEREN	
711	7711		Personenautoverhuurbedrijven	B

SBI-CODE	SBI-CODE 2008	Nr	OMSCHRIJVING	CAT
712	7712, 7739		Verhuurbedrijven voor transportmiddelen (excl. personenauto's)	C
713	773		Verhuurbedrijven voor machines en werktuigen	C
714	772		Verhuurbedrijven voor roerende goederen n.e.g.	C
72	62	-		
72	62	-	COMPUTERSERVICE- EN INFORMATIETECHNOLOGIE	
72	62	A	Computerservice- en informatietechnologie-bureau's e.d.	A
72	58, 63	B	Datacentra	B
73	72	-		
73	72	-	SPEUR- EN ONTWIKKELINGSWERK	
732	722		Maatschappij- en geesteswetenschappelijk onderzoek	A
74	74	-		
74	63, 69t/m71, 73, 74, 77, 78, 80t/m82	-	OVERIGE ZAKELIJKE DIENSTVERLENING	
74	63, 69t/m71, 73, 74, 77, 78, 80t/m82	A	Overige zakelijke dienstverlening: kantoren	A
7481.3	74203		Foto- en filmontwikkelcentrales	C
7484.4	82992		Veilingen voor huisraad, kunst e.d.	A
75	84	-		
75	84	-	OPENBAAR BESTUUR, OVERHEIDSDIENSTEN, SOCIALE VERZEKERINGEN	
75	84	A	Openbaar bestuur (kantoren e.d.)	A
7525	8425		Brandweerkazernes	C
80	85	-		
80	85	-	ONDERWIJS	
801, 802	852, 8531		Scholen voor basis- en algemeen voortgezet onderwijs	B
803, 804	8532, 854, 855		Scholen voor beroeps-, hoger en overig onderwijs	B
85	86	-		
85	86	-	GEZONDHEIDS- EN WELZIJNSZORG	
8512, 8513	8621, 8622, 8623		Artsenpraktijken, klinieken en dagverblijven	A
8514, 8515	8691, 8692		Consultatiebureaus	A

SBI-CODE	SBI-CODE 2008	Nr	OMSCHRIJVING	CAT
853	871	1	Verpleeghuizen	B
853	8891	2	Kinderopvang	B
90	37, 38, 39	-		
90	37, 38, 39	-	MILIEUDIENSTVERLENING	
9001	3700	B	rioolgemalen	B
91	94	-		
91	94	-	DIVERSE ORGANISATIES	
9111	941, 942		Bedrijfs- en werknemersorganisaties (kantoren)	A
9131	9491		Kerkgebouwen e.d.	B
9133.1	94991	A	Buurt- en clubhuizen	B
92	59	-		
92	59	-	CULTUUR, SPORT EN RECREATIE	
9213	5914		Bioscopen	C
9232	9004		Theaters, schouwburgen, concertgebouwen, evenementenhallen	C
9234	8552		Muziek- en balletscholen	B
9234.1	85521		Dansscholen	B
9251, 9252	9101, 9102		Bibliotheken, musea, ateliers, e.d.	A
926	931	0	Zwembaden: overdekt	C
926	931	A	Sporthallen	B
926	931	B	Bowlingcentra	B
926	931	0	Schietinrichtingen:	
926	931	2	- binnenbanen: boogbanen	A
926	931	F	Sportscholen, gymnastiekzalen	B
9271	9200		Casino's	C
9272.1	92009		Amusementshallen	B
93	96	-		
93	96	-	OVERIGE DIENSTVERLENING	
9301.3	96013	A	Wasverzendinrichtingen	B
9301.3	96013	B	Wasserettes, wassalons	A
9302	9602		Kappersbedrijven en schoonheidsinstituten	A
9303	9603	0	Begrafenisondernemingen: uitvaartcentra	A
9304	9313, 9604		Fitnesscentra, badhuizen en sauna-baden	B

SBI-CODE	SBI-CODE 2008	Nr	OMSCHRIJVING	CAT
9305	9609	B	Persoonlijke dienstverlening n.e.g.	A