

Erratum op het voorlopig stedenbouwkundig ontwerp "De Hoge Hoek" opgesteld 26 september 2009 in opdracht van Novaform Vastgoedontwikkelaars door Mulleners & Mulleners.

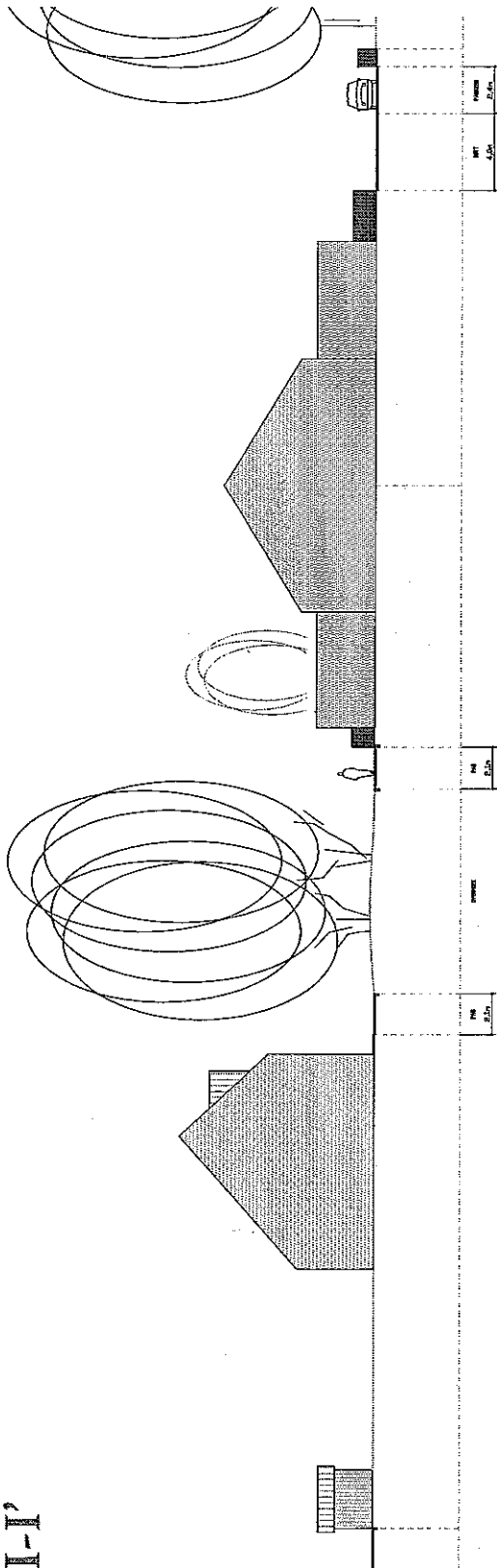
- Blz. 05 Structuurvisie Noordoost 2009 wijzigingen in Structuurvisie Noordoost 2020.
Kaartje structuurvisie is verouderd. Nieuw structuurvisie is als bijlage bij dit erratum toegevoegd.
- Blz. 12 Alinea Stedenbouwkundig plan Overhoeken: wijzigen 270 tot 320 woningen in 320 tot 360 woningen.
- Blz. 25 Woningcategorieën; → laatste zin als volgt aanvullen: "De verdeling in sectoren zoals hiernaast weergegeven zal zoveel als mogelijk nagestreefd worden, *echter het percentage sociaal is niet neerwaarts bij te stellen*."
- Blz. 39 Alinea Programmakwaliteit, eerste zin aspect "mede-opdrachtgeverschap" wijzigen in: Alle vormen van (collectief) particulier en mede-opdrachtgeverschap worden in het plangebied toegepast voor tenminste 40% van de te realiseren woningbouwopgave.
- Blz. 47 Bij dwarsprofielen I-I' en J-J' ontbreken de maten. Nieuwe bladzijde 47 met maatvoering is als bijlage toegevoegd bij dit erratum.
- Blz. 49 Alinea beleid geheel vervangen door:
De parkeerbalans is opgesteld aan de hand van de 'actuele notitie parkeernormen Gemeente Tilburg' (onderdeel TVVP), vastgesteld door de gemeenteraad d.d. 26 februari 2008.
- Blz. 49 Tabel 6.2. Totaal aantal woningen wijzigen in 272 i.p.v. 273 waarvan 104 in dure sector: in tabel 6.2 is per abuis bij middelduur norm 1,5 omschreven terwijl is uitgaan in de berekening van de juiste norm zijnde 1,7. De uitkomst van het bezoekers parkeren van blok 14 dient 5,4 te zijn i.p.v. 5,1.
- Blz. 49 Toevoegen: Parkeerhoven worden afsluitbaar en uitgegeven als particulier terrein.
- Blz. 51 Toevoegen: Spoorwegovergang bij Raadhuisstraat gaat dicht voor autoverkeer en blijft alleen open voor fietsers conform structuurvisie.
- Blz. 63 Toevoegen tpv alinea Trafo-stations: Trafo's niet vrij plaatsen in de openbare ruimte. Trafo's of op binnenhoven of in uitgeefbaar gebied gecombineerd met bergingen-erfafscheidingen.

Bijlagen:

- Structuurvisie 2020
- Nieuwe bladzijde 47 (dwarsprofielen I-I' en J-J' voorzien van maatvoering)

OVERHOEK DE HOGE HOEK BERKEL-ENSCHOT Stedenbouwkundig Voorlopig Ontwerp

I-I'



J-J'

