



Minicamping (915 m²)
 max 7 plaatsen
 (125m² per plaats)
 en kunstijsbaan in
 winterperiode

Nieuw hekwerk
 met beukenhaag
 tbv erfafscheiding

Daghoreca (150 m²) / sanitair voor minicamping

Vlonder
 (110 m²)

Terras
 (250m²)

Dagrecreatie 400 m²
 (o.a. binnen- en buitenspeeltuin)

Bedrijfswoning

Tuin

Bestaand hekwerk

Kadastrale grens

Compositie 5
 stedenbouw bv

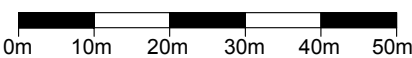
Compositie 5 stedenbouw bv
 Boschstraat 35-37
 4811 GB Breda
 telefoon 076-5225262
 e-mail info@c5s.nl
 website www.c5s.nl

Kruislandsedijk 34, Steenbergen

Situatietekening




Schaal : 1:1000
 Papierformaat: A3



Opdrachtgever : De Baakermat bv
 Projectnummer : 152096.01
 Gemeente : Steenbergen
 Nr. : 15209601116
 Getekend : 01-05-2017 J.B.
 Status : Definitief


Legenda beplanting landschappelijke inpassing

 Fraxinus Excelsior
Gewone Es




 Alnus Glutinosa
Zwarte Els




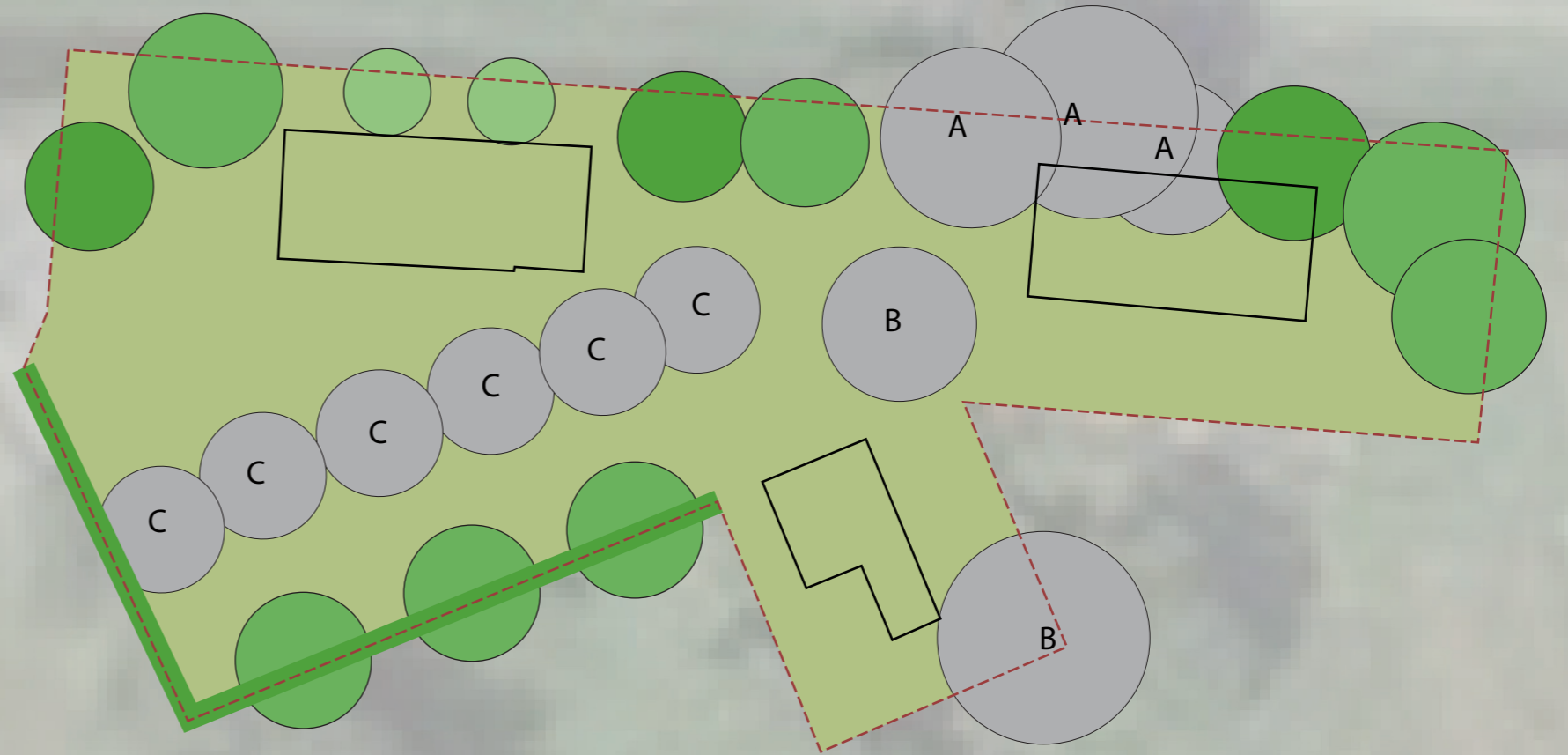
 Salix Alba
Schietwilg



 Bestaande boom
(te handhaven)

A. Els (Alnus Glutinosa)
B. Kastanje (Castanea Sativa)
C. Linde (Tilia Cordata)

 Fagus Sylvatica atropunicea
Rode Beuk (haagvorm)



Compositie 5
stedenbouw bv

Compositie 5 stedenbouw bv
Boschstraat 35-37
4811 GB BREDA
telefoon 076-5225262
email info@c5s.nl
website www.c5s.nl

Kruislandsedijk 34, Steenberg
Landschappelijke inpassing



Schaal: 1:500
Papierformaat: A3



Opdrachtgever: De Baakermat bv
Gemeente: Steenberg
Projectnummer: 152096.01
Getekend: 24-10-2017 J.B.
Status: Definitief



Landschappelijk inpassingsplan
Kruislandsedijk 34, Steenberg

Analysekaart
landschapsstructuren





Landschappelijk inpassingsplan
 Kruislandsedijk 34, Steenberg
 Landschappelijke inpassing

