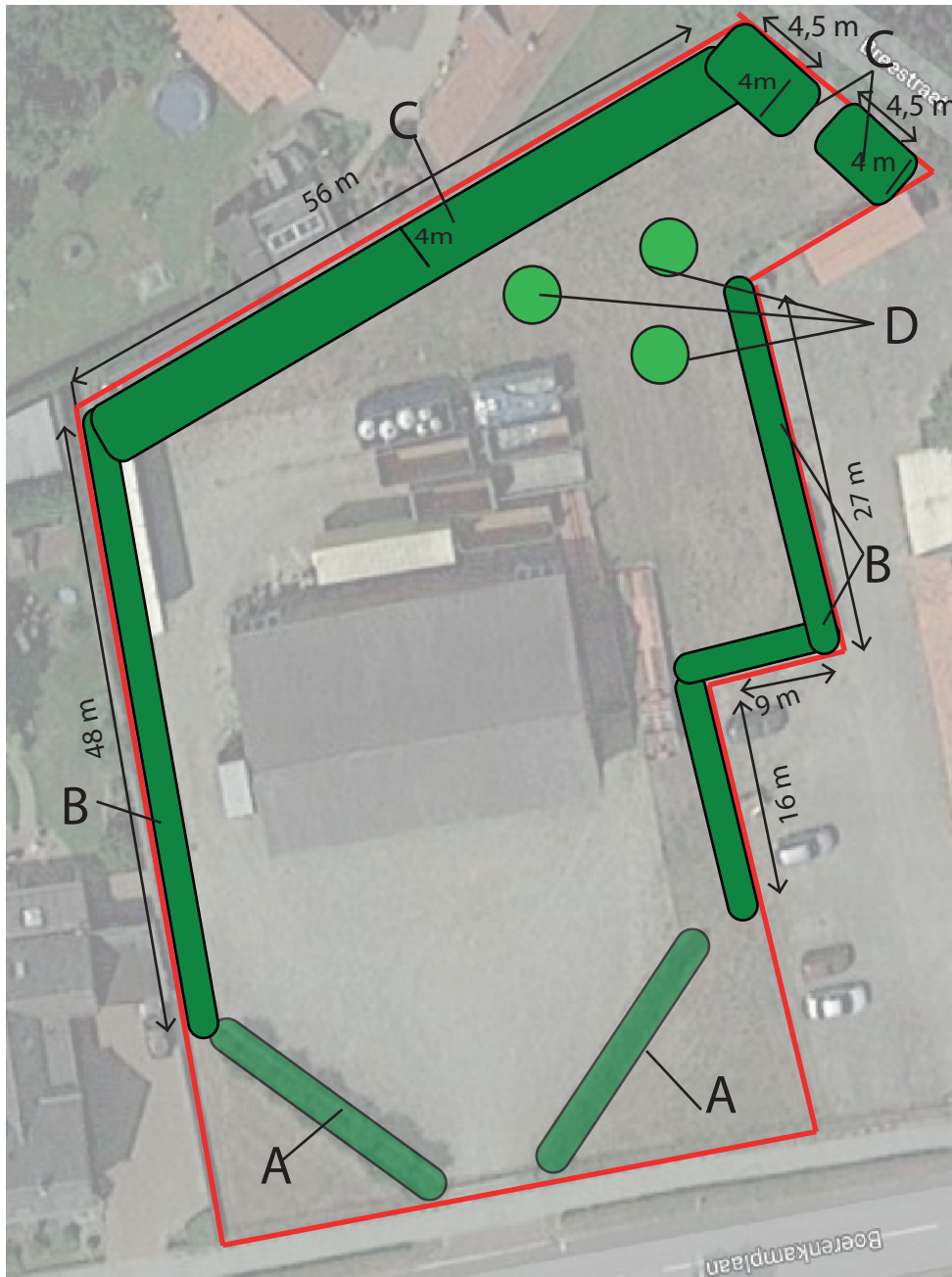


Beplantingsplan Boerenkamplaan 38B



Beplantingsplan voor Boerenkamplaan 38B
Perceel gelegen in het Kampenlandschap,
aan het lint van de boerenkamplaan.

Detailtering:

Vak	Beheergroep / type	Afmeting	Plantverband	Soort	Plantmaat / kwaliteit	Stuks
A	Bomen (bestaand)	lengte: 2 x 18 meter	Enkele rij leivorm	sier peer <i>Pyrus calleryana</i> 'Chanticleer'	Bomen: 25-30	2 x 6
B	Knip- en scheerhaag	Breedte: 0,50 meter / Hoogte: 1,50 meter / Lengte: 100 meter	Enkele rij 4 stuks per strekkende meter	Liguster (<i>Ligustrum vulgare</i>)	60-80 wortelgoed	400
C	Bosplantsoen	Breedte: 4 meter Lengte: 62 totaal: 186 m ²	Driehoeksverband 1 per M2 gelijke menging, gelijke verdeling klein wortelgoed met veren.	20 st. Kornoelje (<i>Cornus mas</i>) 20st. Kornoelje (<i>Cornus sanguinea</i>) 20 st. Hazelaar (<i>Corylus avellana</i>) 20 st. Lijsterbes (<i>Sorbus aucuparia</i>) 20 st. Appelbes (<i>Aronia melanocarpa</i>) 20 st. Zwarte bes (<i>Ribes nigrum</i>) 20 st. Krentenboom (<i>Amelanchier lamarckii</i>) 20 st. Gelderse roos (<i>Viburnum opulus</i>) 20 st. Grauwe wilg (<i>Salix cinerea</i>) 4 st. Krentenboompje (<i>Amelanchier lamarckii</i>)* 4 st. Lijsterbes (<i>Sorbus aucuparia</i>)* 4 st. Zachte berk (<i>Betula pubescens</i>)*	60 - 80 Wortelgoed * 150-175 W beveerde spil	196
D	Solitaire bomen	N.V.T	Minimaal 6 meter afstand	Zachte berk (<i>Betula pubescens</i>)	12-14	3