

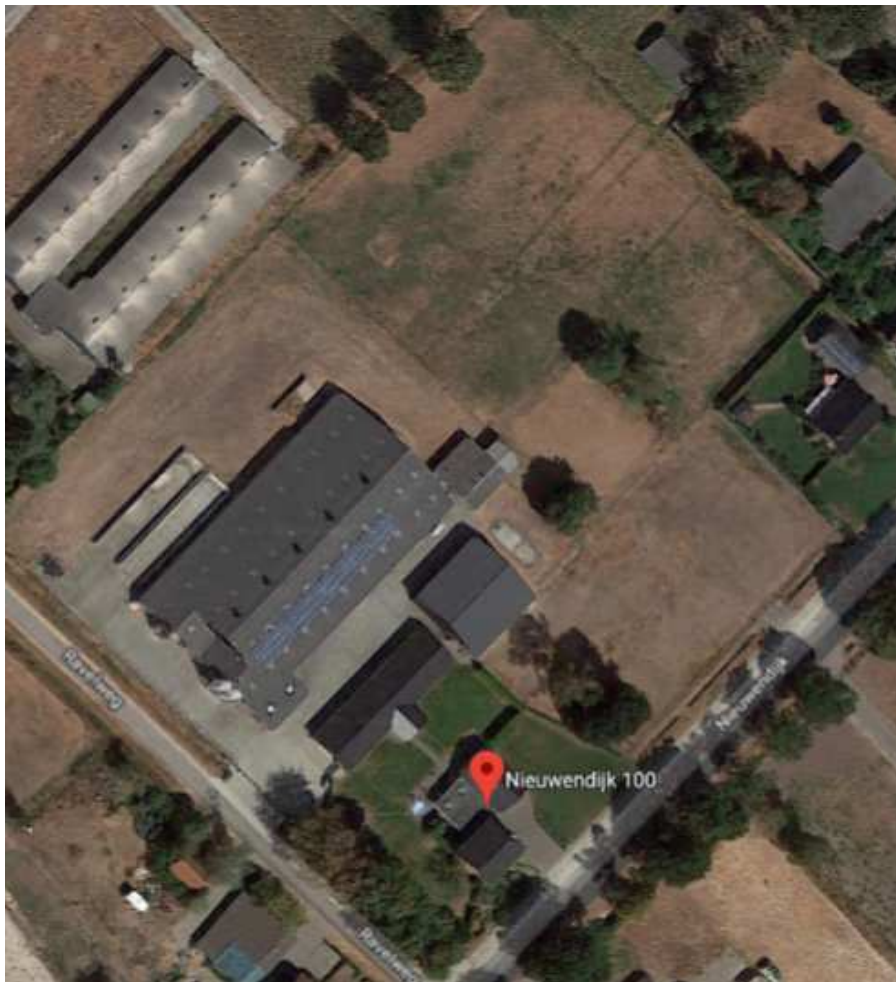
Landschappelijk Inpassingsplan

Opdrachtgever:

Nieuwendijk 100
5712 EN Someren Eind

Opdrachtnemer:

Hoveniersbedrijf Luke Damen
Dertiensedijk 24
5712 SL Someren Eind
info@lukedamen.nl



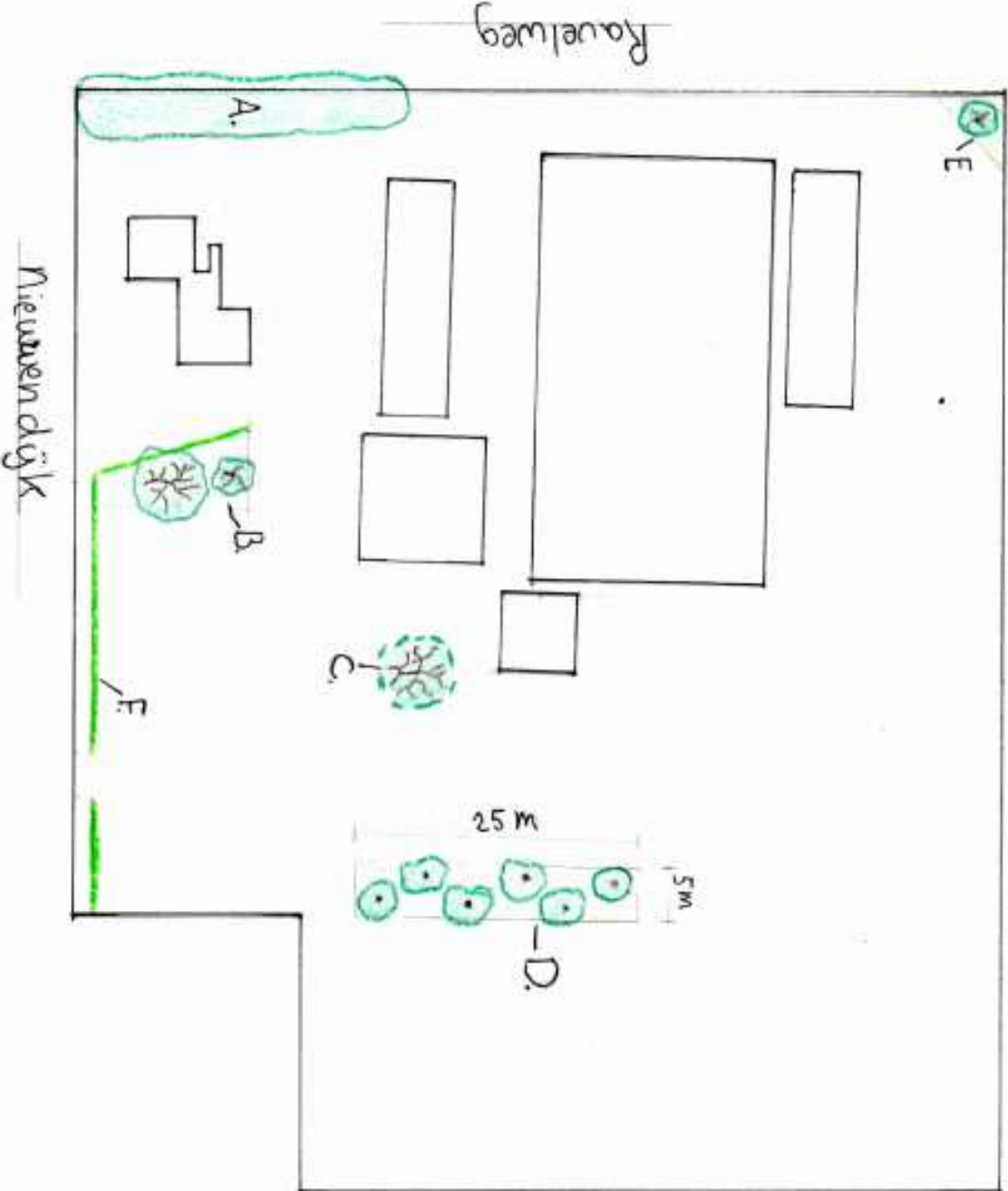
Locatie

Het perceel, gelegen aan de Nieuwendijk 100 in Someren-Eind, bevindt zich net in het buitengebied van Someren-Eind.



Plattegrond

Op de plattegrond van het beplantingsplan (zie hieronder) zijn de letters A tot en met F te zien. Dit is het groen op het onderhavige perceel verdeeld in 6 stukken. Deze genoemde stukken worden onder deze plattegrond verder per letter toegelicht.



Bestaande situatie.

A.

Een strook van +/- 35 meter lang.

In deze strook staan:

10 beuken (*Fagus sylvatica*)

2 berken (*Betula pendula*)

Als onder beplanting staat er wat laurier en een enkele vlier.



Aan de binnenkant van de schutting staan ook 3 taxus kegels (*Taxus Baccata*).



B.

Dit gedeelte ligt rechts langs het huis. Qua bomen staat een prachtige inlandse eik (*Quercus robur*) solitair en een berkenboom (*Betula pendula*), ook solitair. Als onder beplanting staat er een hazelaar (*Corylus avellana*). Dit gedeelte wordt ook gebruikt als kippenren.

Om de kippenren en de wei te scheiden van de voortuin staat er een strak geschoren groene beuken haag (*Fagus sylvatica*), deze haag is 22 meter lang.



C.

Een prachtige solitaire wilde kastanje boom (*Aesculus hippocastanum*).



Nieuwe situatie

D.

Hier staat een groepje Berken bomen (*Betula pendula*). Echter het merendeel van de berkenbomen staat erg slecht.

Dit deel wordt dan ook aangepakt. De berk links op de foto zal blijven staan, de overige bomen zullen worden verwijderd.

Daarna worden er 2 berken en 3 linden bijgezet.

Op deze locatie wordt een houtwal gerealiseerd van 5 bij 25 meter.

Bomen:

Op de plantwijze zoals op de plattegrond is aangegeven zullen hier 3 berkenbomen en 3 lindenbomen komen te staan.

Struikvormers:

Als onder beplanting komen er inheemse en paard vriendelijke struiken zoals :

- Rode cornoelje (*Cornus alba*) 19 stuks.
- Meidoorn (*Crataegus monogyna*) 19 stuks.
- Bottelroos (*Rosa rugosa 'Rubra'*) 20 stuks.
- Hazelaar (*Corylus avellana*) 19 stuks.

De planten worden in driehoeksverband aangeplant met een plantafstand van 1 meter. Deze worden geplant in groepen van minimaal 5 tot maximaal 12 planten van dezelfde soort.

De planten dienen \pm 2 spade diep gezet te worden.



E.

Dit is het hoekje aan het eind van het perceel tegen de Ravelweg aan. Dit hoekje wordt aangeplant met een notenboom (*Juglans Regia*) met als onder beplanting 3 hazelaars (*Corylus avellana*). Hierdoor wordt er een beetje zicht vanuit de Ravelweg op de kalverstal weggenomen.

F.

De bestaande beukenhaag in bak B wordt doorgetrokken langs het hekwerk parallel aan de Nieuwendijk (behoudens voor de poort). Dit zorgt voor een natuurlijkere uitstraling en een betere inpassing in het landschap.

Aan te kopen beplanting voor de nieuwe situatie

Beplantingsplan :							
Plantvak	Latijnse benaming	Maat/hoogte	aantal	prijs p/st	prijs totaal		
D	Betula pendula	12/14	2	€ 95,00	€ 190,00		
	Tilia cordata 'Greenspire'	12/14	3	€ 90,00	€ 270,00		
	Cornus alba	80/100	19	€ 1,00	€ 19,00		
	Crataegus monogyna		19	€ 1,00	€ 19,00		
	Rosa rugosa 'Rubra'		20	€ 1,00	€ 20,00		
	Corylus avellana		19	€ 1,00	€ 19,00		
e	Juglans regia	12 tot 14	1	€ 75,00	€ 75,00		
	Corylus avellana	80/100	3	€ 1,00	€ 3,00		
f	Fagus sylvatica	60/80	212	€ 1,20	€ 254,40		
					Totaal	€ 869,40	Excl. BTW
					BTW 9%	€ 78,24	+
					Totaal	€ 947,64	Incl. BTW

Aanleg

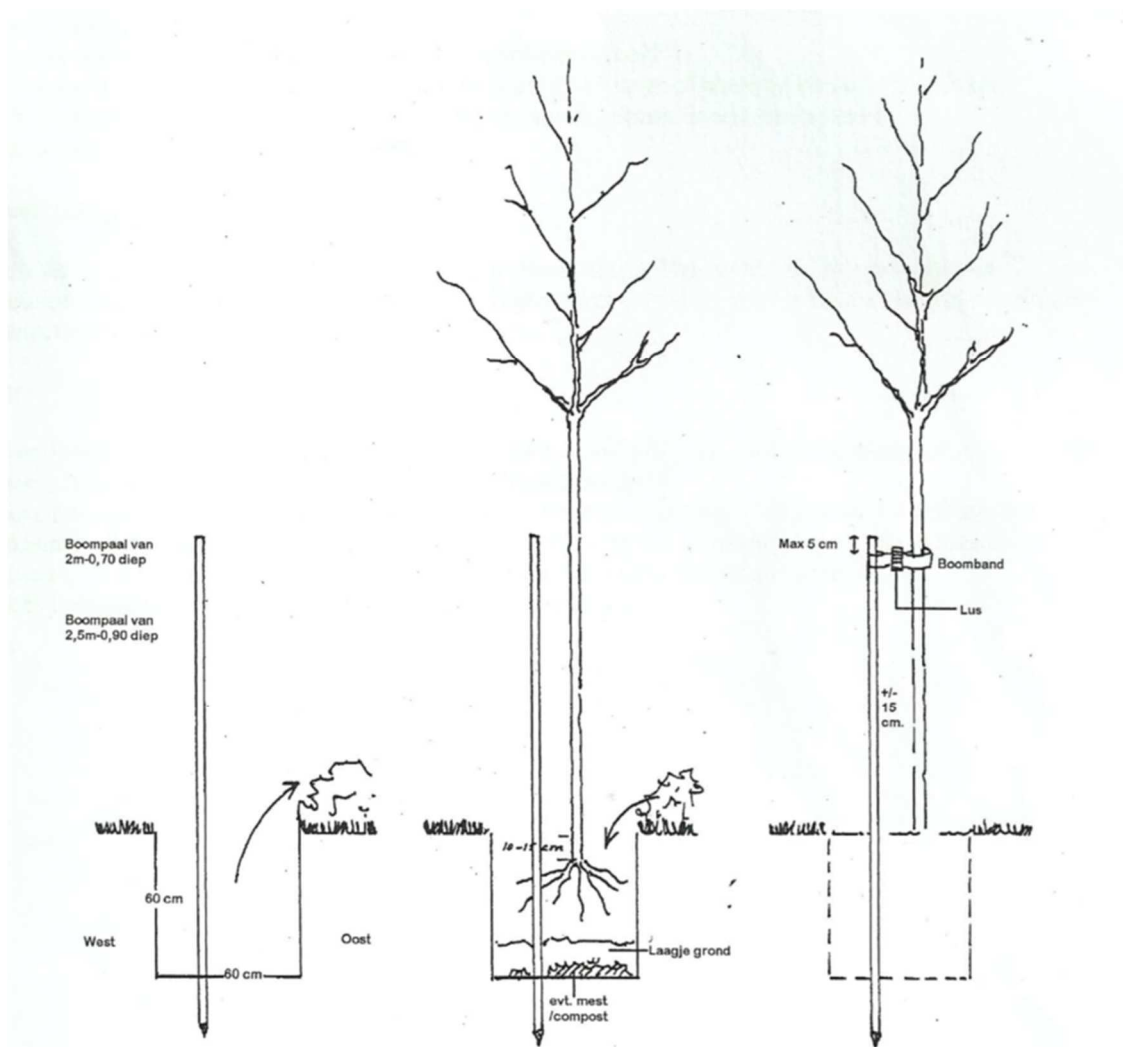
Grondbewerking / -verbetering

De te beplanten oppervlakte dient +/- 30 cm diep los te worden gemaakt. Weide of grasland dient eerst gefreesd en dan geploegd te worden, bij de gewone bouwgrond is ploegen voldoende.

Voor de inheemse struiken/ bosplantsoen is geen grondverbetering nodig. Voor de lindes en de berken adviseer ik een zak potgrond van 50 L te mengen met de aarde voordat het plant gat wordt aangevuld.

Aanplanten Bomen

Machinaal of handmatig gaten graven van 60x60x60cm, zo nodig gat aanvullen met goede teelaarde. Het is raadzaam de boompalen eerst in het plant gat te plaatsen (met grondboor en/of houten hamer) aan de windzijde = zuidwest.



De boom wordt niet veel dieper geplant dan op de kwekerij. Grond toevoegen (eventueel bemesting of potgrond) en schudden met de boom zodat grond goed tussenwortels wordt verdeeld. Daarna aantrappen en opnieuw grond bijvullen. Tenslotte de boomband aanbrengen.

Onderhoud / beheer

Onkruidbestrijding

Het aangeplante gedeelte dient het 1^e en 2^e groeiseizoen zo goed als mogelijk onkruidvrij te worden gehouden d.m.v. : schoffelen, spitten cultivatoren of maaien met een bosmaaier.

Snoeien

- Struikvormers

De struikvormers moeten om de 2 jaar uitgedund worden, dat houdt in dat +/- 30 % van de dikke takken worden afgezet (vlak boven de grond afzagen) zodat de plant zich van onderkant blijft verjongen.

- Bomen

Lindenbomen en berken hebben weinig verzorging nodig. De beste tijd om te snoeien is in de zomer. In de winter is het afweersysteem van de boom namelijk lager en kunnen de 'snoeiwonden' minder goed herstellen. Controleer om de 2 jaar of er dood hout in de boom zit, een dubbele top in de boom groeit en of de boom moet worden opgekroond. Tijdens het snoeien is het belangrijk dat er niet te dicht op de overgang tussen stam en tak wordt afgezaagd.