

Naam van de berekening: **Referentiesituatie (=vergunde situatie) Smulderslaan 51 +Michelslaan**
 Gemaakt op: 9-07-2009 9:34:20
 Zwaartepunt X: 175,100 Y: 373,800
 Cluster naam: Swinkels Smulderslaan 51 vergund
 Berekende ruwheid: 0,33 m

Emissie Punten:

Volgnr.	BronID	X-coord.	Y-coord.	Hoogte	Gem.geb. hoogte	Diam.	Uittr. snelheid	Emissie
1	Stal 1	174 733	373 808	4,0	4,1	0,4	4,00	1 914
2	Stal 2 oost	174 743	373 806	4,8	3,1	0,4	4,00	709
3	Stal 2 west	174 724	373 810	5,4	3,7	0,4	4,00	830
4	Stal 4a	174 739	373 761	3,9	4,1	0,4	4,00	637
5	Stal 4b	174 712	373 767	5,6	4,6	0,5	4,00	1 034
6	Stal 5	174 718	373 738	5,1	5,1	0,5	4,00	234
7	Schapestal	174 667	373 809	1,5	2,8	0,5	0,40	6
8	Michelslaan stal B	176 479	374 057	3,0	3,3	0,5	4,00	0
9	Michelslaan stal C	176 451	374 059	3,0	3,3	0,5	4,00	0

Gevoelige locaties:

Volgnummer	Naam	X coördinaat	Y coördinaat	Depositie
1	Weeterbergen 1	173 242	368 825	1,58
2	Weeterbergen 2	174 874	369 569	2,08
3	Weeterbergen 3	176 389	370 026	2,18
4	Strabrechtse Heide 1	171 454	376 657	2,84
5	Strabrechtse Heide 2	172 757	377 068	3,12
6	Strabrechtse Heide 3	173 908	377 387	3,96
7	Weeterbergen 4	176 911	369 846	1,84
8	Groote Peel 1	182 331	372 374	0,98
9	Groote Peel 2	183 043	374 624	1,10
10	Groote Peel 3	183 473	373 524	0,92
11	Keelven 1	173 861	374 159	19,96
12	Keelven 2	174 673	375 554	12,29
13	Vrolijke Jager 1	173 625	373 888	13,13
14	Vrolijke Jager 2	173 979	372 675	14,45
15	Boksenberg 1	175 032	372 334	9,97
16	Boksenberg 2	176 039	371 863	5,23

Details van Emissie Punt: Stal 1 (513)

Volgnr.	Code	Type	Aantal	Emissie	Totaal
1	D1.2.100	kraamzeugen	126	8.3	1045.8
2	D1.3.100	dragende zeugen	34	4.2	142.8
3	D1.1.100.2	gespeende biggen	960	0.75	720
4	D2.100	dekberen	1	5.5	5.5

Details van Emissie Punt: Stal 2 oost (514)

Volgnr.	Code	Type	Aantal	Emissie	Totaal
1	D1.3.100	dragende zeugen	148	4.2	621.6
2	D3.100.2	opfokzeugen	25	3.5	87.5

Details van Emissie Punt: Stal 2 west (515)

Volgnr.	Code	Type	Aantal	Emissie	Totaal
1	D1.3.100	dragende zeugen	56	4.2	235.2
2	D3.100.2	opfokzeugen	170	3.5	595

Details van Emissie Punt: Stal 4a (516)

Volgnr.	Code	Type	Aantal	Emissie	Totaal
1	D1.2.100	kraamzeugen	56	8.3	464.8
2	D1.1.100.2	gespeende biggen	230	0.75	172.5

Details van Emissie Punt: Stal 4b (517)

Volgnr.	Code	Type	Aantal	Emissie	Totaal
1	D1.3.1	dragende zeugen	193	2.4	463.2
2	D1.3.100	dragende zeugen	136	4.2	571.2

Details van Emissie Punt: Stal 5 (518)

Volgnr.	Code	Type	Aantal	Emissie	Totaal
1	D1.1.3.2	gespeende biggen	1464	0.16	234.24

Details van Emissie Punt: Schapenstal (519)

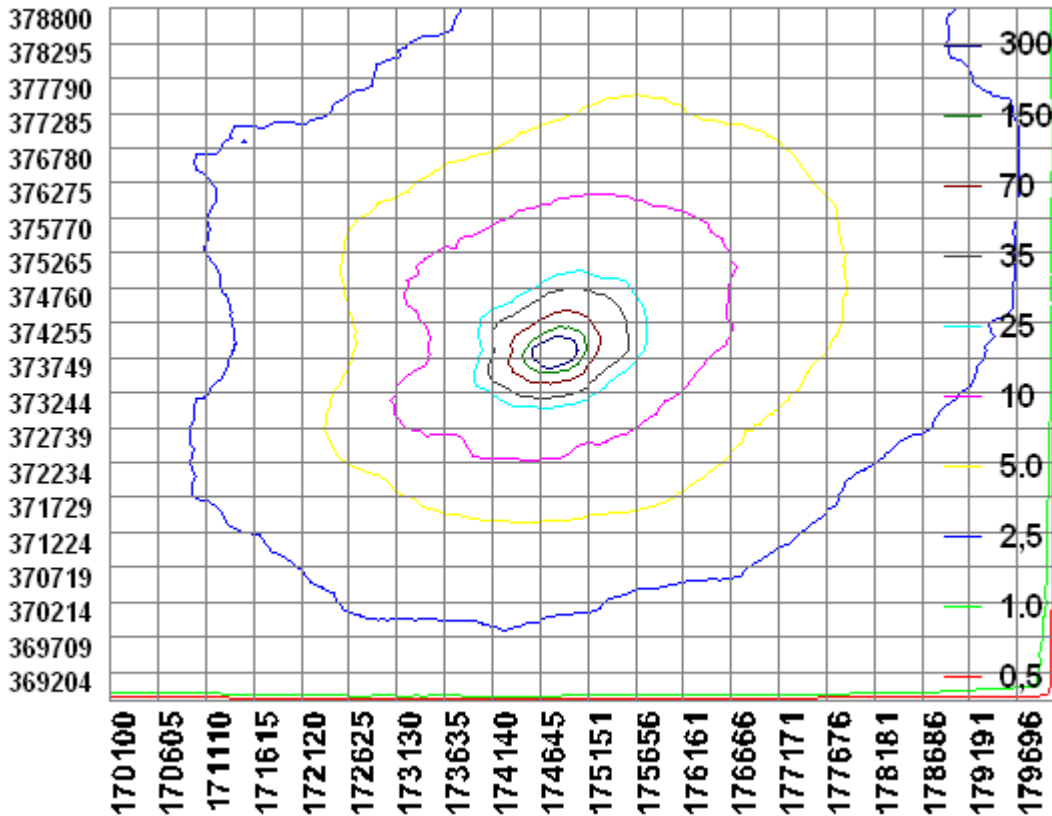
Volgnr.	Code	Type	Aantal	Emissie	Totaal
1	B1	schapen	8	0.7	5.6

Details van Emissie Punt: Michelslaan stal B (533)

Volgnr.	Code	Type	Aantal	Emissie	Totaal
1	D3.100.1	vleesvarkens	0	2.5	0

Details van Emissie Punt: Michelslaan stal C (534)

Volgnr.	Code	Type	Aantal	Emissie	Totaal
1	D3.100.1	vleesvarkens	0	2.5	0



Naam van de berekening: Aanvraag 15-7-2010
 Gemaakt op: 15-07-2010 10:32:16
 Zwaartepunt X: 174,700 Y: 373,800
 Cluster naam: Swinkels Smulderslaan 51 VKA
 Berekende ruwheid: 0,33 m

Emissie Punten:

Volgnr.	BronID	X-coord.	Y-coord.	Hoogte	Gem.geb. hoogte	Diam.	Uittr. snelheid	Emissie
1	Stal 1	174 733	373 808	4,0	4,1	0,4	4,00	1 718
2	Stal 3 lw 95%	174 628	373 791	5,4	5,4	3,2	1,80	189
3	Stal 5	174 718	373 738	5,1	5,1	0,5	4,00	234
4	Stal 6 lw 95%	174 603	373 755	5,8	5,3	2,5	2,95	171
5	Stal 4b	174 712	373 767	5,6	4,6	0,5	4,00	1 250
6	Stal 4a	174 739	373 761	3,9	4,1	0,4	4,00	689
7	Stal 2 lw 95%	174 693	373 795	5,4	5,5	2,9	1,23	103
8	Stal 7 lw 95%	174 635	373 765	5,8	4,1	1,4	1,83	62

Gevoelige locaties:

Volgnummer	Naam	X coördinaat	Y coördinaat	Depositie
1	Weeterbergen 1	173 242	368 825	1,30
2	Weeterbergen 2	174 874	369 569	1,71
3	Weeterbergen 3	176 389	370 026	1,80
4	Weeterbergen 4	176 911	369 846	1,51
5	Strabrechtse Heide 1	171 454	376 657	2,34
6	Strabrechtse Heide 2	172 757	377 068	2,57
7	Strabrechtse Heide 3	173 908	377 387	3,26
8	Groote Peel 1	182 331	372 374	0,80
9	Groote Peel 2	183 043	374 624	0,90
10	Groote Peel 3	183 473	373 524	0,76
11	Keelven 1	173 861	374 159	17,07
12	Keelven 2	174 673	375 554	10,05
13	Vrolijke Jager 1	173 625	373 888	11,17
14	Vrolijke Jager 2	173 979	372 675	12,16
15	Boksenberg 1	175 032	372 334	8,26
16	Boksenberg 2	176 039	371 863	4,32

Details van Emissie Punt: Stal 1 (456)

Volgnr.	Code	Type	Aantal	Emissie	Totaal
1	D1.2.100	kraamzeugen	207	8.3	1718.1

Details van Emissie Punt: Stal 3 lw 95% (457)

Volgnr.	Code	Type	Aantal	Emissie	Totaal
1	D1.3.11	dragende zeugen	902	0.21	189.42

Details van Emissie Punt: Stal 5 (458)

Volgnr.	Code	Type	Aantal	Emissie	Totaal
1	D1.1.3.2	gespeende biggen	1464	0.16	234.24

Details van Emissie Punt: Stal 6 lw 95% (459)

Volgnr.	Code	Type	Aantal	Emissie	Totaal
1	D1.1.14.2	gespeende biggen	4284	0.04	171.36

Details van Emissie Punt: Stal 4b (460)

Volgnr.	Code	Type	Aantal	Emissie	Totaal
1	D1.2.100	kraamzeugen	72	8.3	597.6
2	D3.100.2	opfokzeugen	64	3.5	224
3	D1.3.100	dragende zeugen	102	4.2	428.4

Details van Emissie Punt: Stal 4a (461)

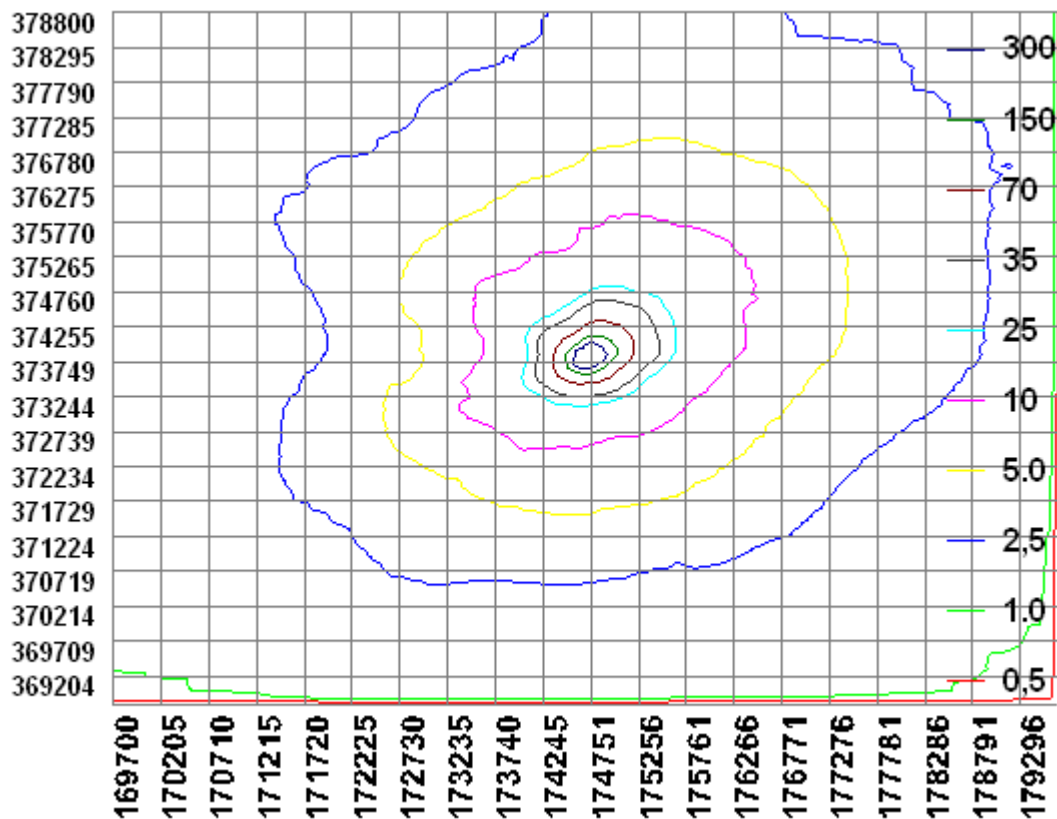
Volgnr.	Code	Type	Aantal	Emissie	Totaal
1	D1.2.100	kraamzeugen	83	8.3	688.9

Details van Emissie Punt: Stal 2 lw 95% (462)

Volgnr.	Code	Type	Aantal	Emissie	Totaal
1	D1.3.11	dragende zeugen	492	0.21	103.32

Details van Emissie Punt: Stal 7 lw 95% (502)

Volgnr.	Code	Type	Aantal	Emissie	Totaal
1	D3.2.14.2	opfokzeugen	336	0.18	60.48
2	D2.3	dekberen	4	0.28	1.12



Naam van de berekening: **Alternatief 1 Smulderslaan 51**

Gemaakt op: 8-07-2009 16:30:07

Zwaartepunt X: 174,700 Y: 373,800

Cluster naam: Swinkels Smulderslaan 51 alternatief 1

Berekende ruwheid: 0,33 m

Emissie Punten:

Volgnr.	BronID	X-coord.	Y-coord.	Hoogte	Gem.geb. hoogte	Diam.	Uittr. snelheid	Emissie
1	Stal 1	174 733	373 808	4,0	4,1	0,4	4,00	497
2	Stal 2	174 697	373 817	4,6	5,5	0,5	4,00	1 230
3	Stal 3	174 664	373 784	4,6	5,4	0,5	4,00	2 255
4	Stal 4a	174 739	373 761	3,9	4,1	0,4	4,00	199
5	Stal 4b	174 712	373 767	5,6	4,6	0,5	4,00	825
6	Stal 5	174 718	373 738	5,1	5,1	0,5	4,00	234
7	Stal 6	174 652	373 744	5,0	5,3	0,5	4,00	685
8	Stal 7	174 667	373 759	4,3	4,1	0,5	4,00	425

Gevoelige locaties:

Volgnummer	Naam	X coördinaat	Y coördinaat	Depositie
1	Weerterbergen 1	173 242	368 825	1,88
2	Weerterbergen 2	174 874	369 569	2,45
3	Weerterbergen 3	176 389	370 026	2,59
4	Weerterbergen 4	176 911	369 846	2,16
5	Strabrechtse Heide 1	171 454	376 657	3,40
6	Strabrechtse Heide 2	172 757	377 068	3,72
7	Strabrechtse Heide 3	173 908	377 387	4,72
8	Groote Peel 1	182 331	372 374	1,15
9	Groote Peel 2	183 043	374 624	1,29
10	Groote Peel 3	183 473	373 524	1,08
11	Keelven 1	173 861	374 159	26,06
12	Keelven 2	174 673	375 554	14,54
13	Vrolijke Jager 1	173 625	373 888	16,75
14	Vrolijke Jager 2	173 979	372 675	18,11
15	Boksenberg 1	175 032	372 334	11,79
16	Boksenberg 2	176 039	371 863	6,15

Details van Emissie Punt: Stal 1 (557)

Volgnr.	Code	Type	Aantal	Emissie	Totaal
1	D1.2.12	kraamzeugen	207	2.4	496.8

Details van Emissie Punt: Stal 2 (558)

Volgnr.	Code	Type	Aantal	Emissie	Totaal
1	D1.3.9.2	dragende zeugen	492	2.5	1230

Details van Emissie Punt: Stal 3 (559)

Volgnr.	Code	Type	Aantal	Emissie	Totaal
1	D1.3.9.2	dragende zeugen	902	2.5	2255

Details van Emissie Punt: Stal 4a (560)

Volgnr.	Code	Type	Aantal	Emissie	Totaal
1	D1.2.12	kraamzeugen	83	2.4	199.2

Details van Emissie Punt: Stal 4b (561)

Volgnr.	Code	Type	Aantal	Emissie	Totaal
1	D1.2.12	kraamzeugen	72	2.4	172.8
2	D1.3.100	dragende zeugen	102	4.2	428.4
3	D3.100.2	opfokzeugen	64	3.5	224

Details van Emissie Punt: Stal 5 (562)

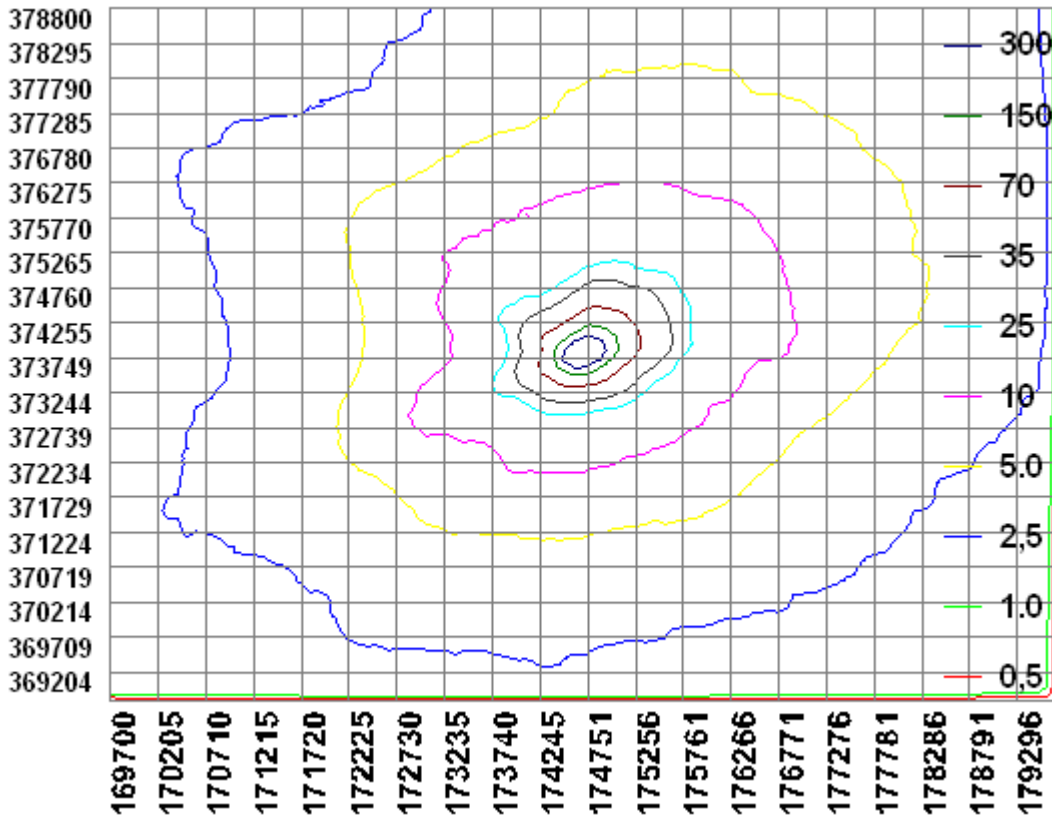
Volgnr.	Code	Type	Aantal	Emissie	Totaal
1	D1.1.3.2	gespeende biggen	1464	0.16	234.24

Details van Emissie Punt: Stal 6 (563)

Volgnr.	Code	Type	Aantal	Emissie	Totaal
1	D1.1.3.2	gespeende biggen	4284	0.16	685.44

Details van Emissie Punt: Stal 7 (564)

Volgnr.	Code	Type	Aantal	Emissie	Totaal
1	D3.2.7.2.1	opfokzeugen	336	1.2	403.2
2	D2.100	dekberen	4	5.5	22



Naam van de berekening: **Meest milieuvriendelijke alternatief (MMA) Smulderslaan 51**

Gemaakt op: 17-08-2009 15:21:05

Zwaartepunt X: 174,700 Y: 373,800

Cluster naam: Swinkels Smulderslaan 51 MMA

Berekende ruwheid: 0,33 m

Emissie Punten:

Volgnr.	BronID	X-coord.	Y-coord.	Hoogte	Gem.geb. hoogte	Diam.	Uittr. snelheid	Emissie
1	Stal 1	174 733	373 808	4,0	4,1	0,4	4,00	1 718
2	Stal 2 combilw	174 693	373 695	5,4	5,5	3,2	0,98	310
3	Stal 3 combilw	174 628	373 791	5,4	5,4	4,3	1,00	568
4	Stal 4a	174 739	373 761	3,9	4,1	0,4	4,00	689
5	Stal 4b	174 712	373 767	5,6	4,6	0,5	4,00	1 250
6	Stal 5	174 718	373 738	5,1	5,1	0,5	4,00	234
7	Stal 6 combilw	174 603	373 755	5,8	5,3	3,5	1,48	471
8	Stal 7 combilw	174 635	373 765	5,8	4,1	2,0	0,92	181

Gevoelige locaties:

Volgnummer	Naam	X coördinaat	Y coördinaat	Depositie
1	Weerterbergen 1	173 242	368 825	1,61
2	Weerterbergen 2	174 874	369 569	2,10
3	Weerterbergen 3	176 389	370 026	2,22
4	Weerterbergen 4	176 911	369 846	1,86
5	Strabrechtse Heide 1	171 454	376 657	2,89
6	Strabrechtse Heide 2	172 757	377 068	3,16
7	Strabrechtse Heide 3	173 908	377 387	4,01
8	Groote Peel 1	182 331	372 374	0,98
9	Groote Peel 2	183 043	374 624	1,10
10	Groote Peel 3	183 473	373 524	0,93
11	Keelven 1	173 861	374 159	21,80
12	Keelven 2	174 673	375 554	12,33
13	Vrolijke Jager 1	173 625	373 888	14,09
14	Vrolijke Jager 2	173 979	372 675	15,27
15	Boksenberg 1	175 032	372 334	10,17
16	Boksenberg 2	176 039	371 863	5,31

Details van Emissie Punt: Stal 1 (581)

Volgnr.	Code	Type	Aantal	Emissie	Totaal
1	D1.2.100	kraamzeugen	207	8.3	1718.1

Details van Emissie Punt: Stal 2 combilw (582)

Volgnr.	Code	Type	Aantal	Emissie	Totaal
1	D1.3.12.1	dragende zeugen	492	0.63	309.96

Details van Emissie Punt: Stal 3 combilw (583)

Volgnr.	Code	Type	Aantal	Emissie	Totaal
1	D1.3.12.1	dragende zeugen	902	0.63	568.26

Details van Emissie Punt: Stal 4a (584)

Volgnr.	Code	Type	Aantal	Emissie	Totaal
1	D1.2.100	kraamzeugen	83	8.3	688.9

Details van Emissie Punt: Stal 4b (585)

Volgnr.	Code	Type	Aantal	Emissie	Totaal
1	D1.2.100	kraamzeugen	72	8.3	597.6
2	D1.3.100	dragende zeugen	102	4.2	428.4
3	D3.100.2	opfokzeugen	64	3.5	224

Details van Emissie Punt: Stal 5 (586)

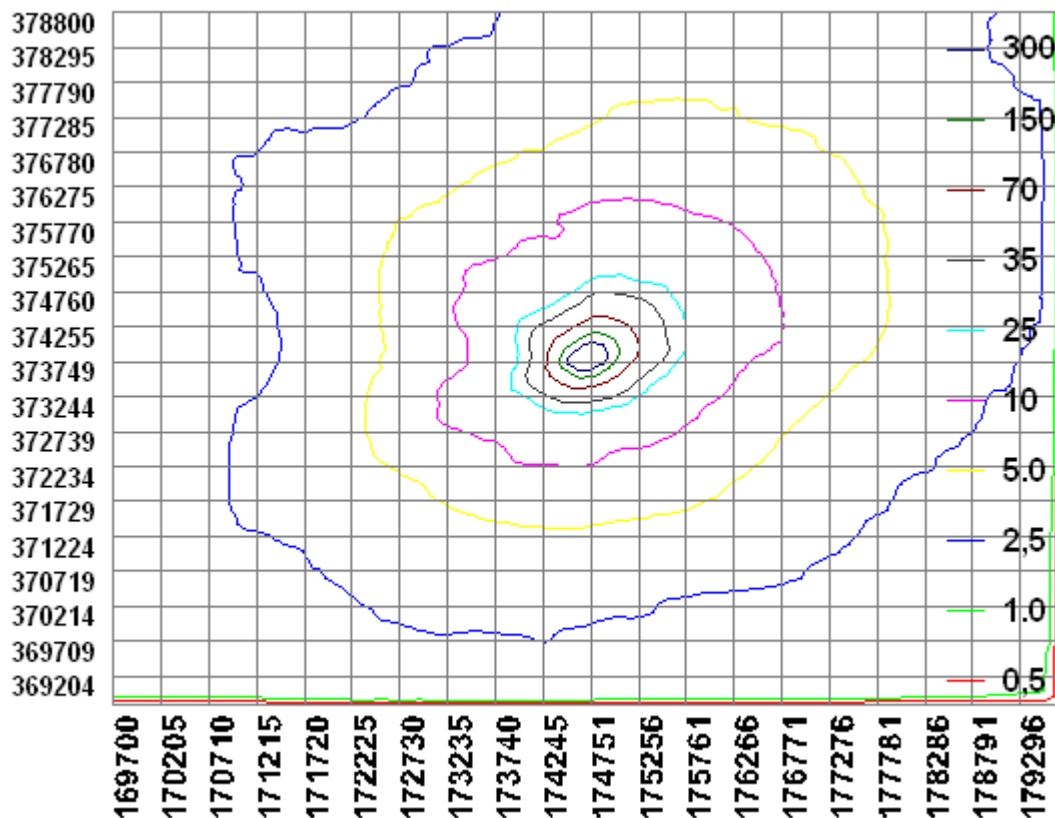
Volgnr.	Code	Type	Aantal	Emissie	Totaal
1	D1.1.3.2	gespeende biggen	1464	0.16	234.24

Details van Emissie Punt: Stal 6 combilw (587)

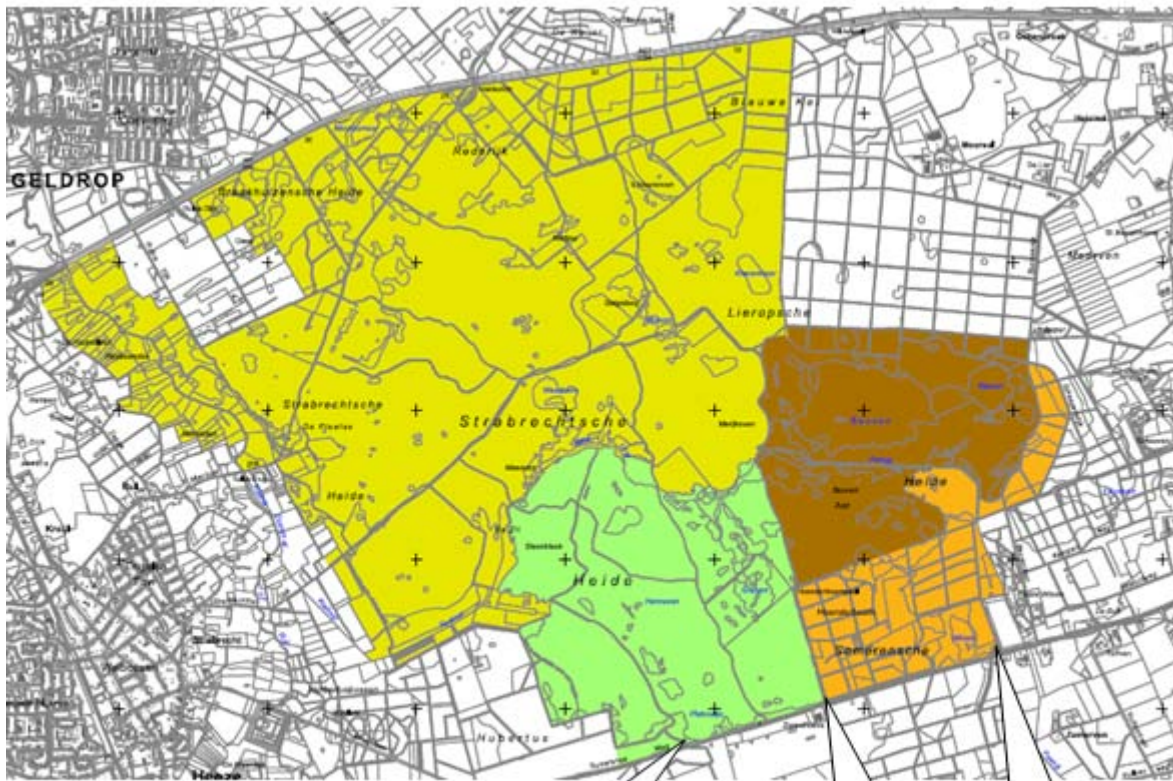
Volgnr.	Code	Type	Aantal	Emissie	Totaal
1	D1.1.15.1.2	gespeende biggen	4284	0.11	471.24

Details van Emissie Punt: Stal 7 combilw (588)

Volgnr.	Code	Type	Aantal	Emissie	Totaal
1	D3.2.15.1.2	opfokzeugen	336	0.53	178.08
2	D2.4.1	dekberen	4	0.83	3.32



Natura 2000-gebied: Strabrechtse Heide en Beuven



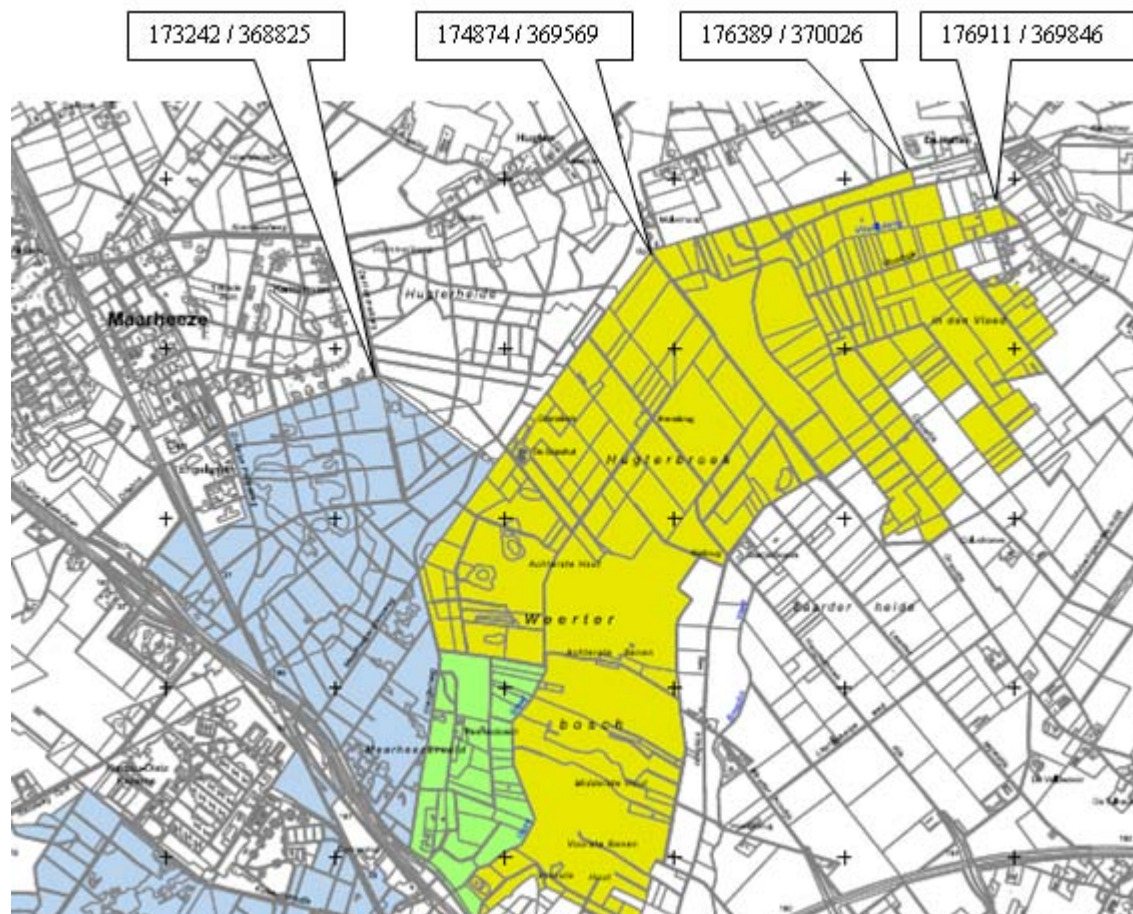
171454 / 376657

172757 / 377068

173908 / 377387

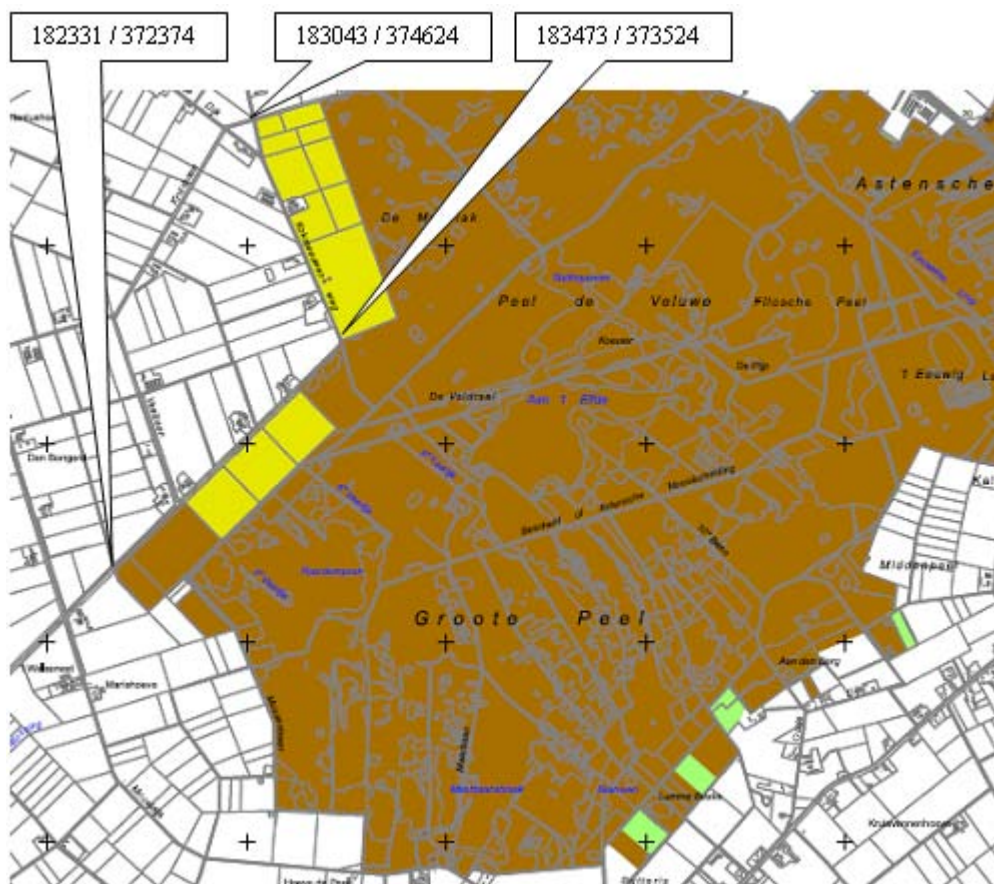
- HR (1165 ha)
- VR + HR (317 ha)
- HR + BN (143 ha)
- VR + HR + BN (233 ha)

Natura 2000-gebied: Weerter- en Budelerbergen en Ringelsven



-  VR (2049 ha)
-  HR (956 ha)
-  VR + HR (174 ha)

Natura 2000-gebied: Grootte Peel



- HR (61 ha)
- VR + HR (11 ha)
- VR + HR + BN (1338 ha)

Zeer kwetsbare gebieden: Keelven / Vrolijke Jager / Boksenberg

