

Rapport

Parkeeronderzoek Molenstraat Schijndel

Februari 2013



Verantwoording

Onderzoek:	Parkeeronderzoek Molenstraat Schijndel Februari 2013
Versie:	Eindrapport 12 maart 2013
Opdrachtgever(s):	Gemeente Schijndel Court Smulders
Opdrachtnemer:	Dufec Mark Mulders, Rob Croes mark.mulders@dufec.nl
Contact:	Dufec Poststraat 66, 5038DH Tilburg Postbus 3253, 5003DG Tilburg 013 - 460 9981 www.dufec.nl



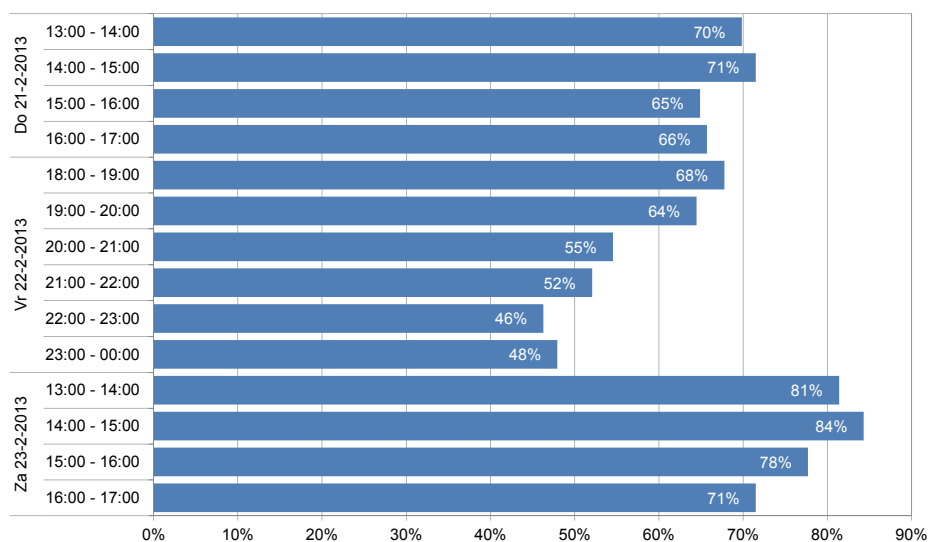
Samenvatting

In opdracht van de gemeente Schijndel heeft onderzoeksbureau Dufec gedurende drie dagen in februari 2013 de parkeerdruk gemeten. Het onderzoek is uitgevoerd op de volgende dagen:

- donderdag 21 februari 2013;
- vrijdag 22 februari 2013;
- zaterdag 23 februari 2013.

Het parkeeraanbod in het onderzoeksgebied bestaat uit 242 openbare parkeerplaatsen, waarvan 133 in vakken, 32 in parkeerhavens en 77 buiten voorzieningen langs de weg. Verder bevinden zich 11 gehandicaptenplaatsen en 53 plaatsen op eigen terrein in het onderzoeksgebied.

De parkeerdruk van het openbare parkeeraanbod is per dag en per registratieronde weergegeven in onderstaande figuur.



Openbaar parkeren, bezettingsgraad per ronde

De bezettingsgraad is op zaterdag tussen 14:00 uur en 15:00 uur het hoogst met 84%.

Inhoudsopgave

Verantwoording	2
Samenvatting	3
Inhoudsopgave	4
1 Inleiding en leeswijzer	5
2 Opzet en dataverzameling	6
2.1.Onderzoeksgebied.....	6
2.2.Methode.....	7
2.3.Weer	8
2.4.Bijzonderheden	8
3 Analyse	10
3.1.Analysestappen	10
3.2.Toelichting resultaten	10
Bijlage 1: resultaten	12
Bijlage 2: sectie-indeling.....	33

1 Inleiding en leeswijzer

Om de parkeersituatie in de buurt van de Molenstraat in Schijndel in kaart te brengen wil de gemeente Schijndel inzicht krijgen in de beschikbare parkeercapaciteit en de parkeerdruk in dit gebied. De volgende vragen staan bij dit onderzoek centraal:

- hoeveel parkeerplaatsen zijn in het onderzoeksgebied beschikbaar?
- hoe wordt dit parkeerareaal gebruikt: wat is de parkeerdruk op verschillende momenten in de week?

In opdracht van de gemeente heeft onderzoeksbureau Dufec gedurende drie dagen in februari 2013 de parkeerdruk gemeten. Het onderzoek is uitgevoerd op de volgende dagen:

- donderdag 21 februari 2013;
- vrijdag 22 februari 2013;
- zaterdag 23 februari 2013.

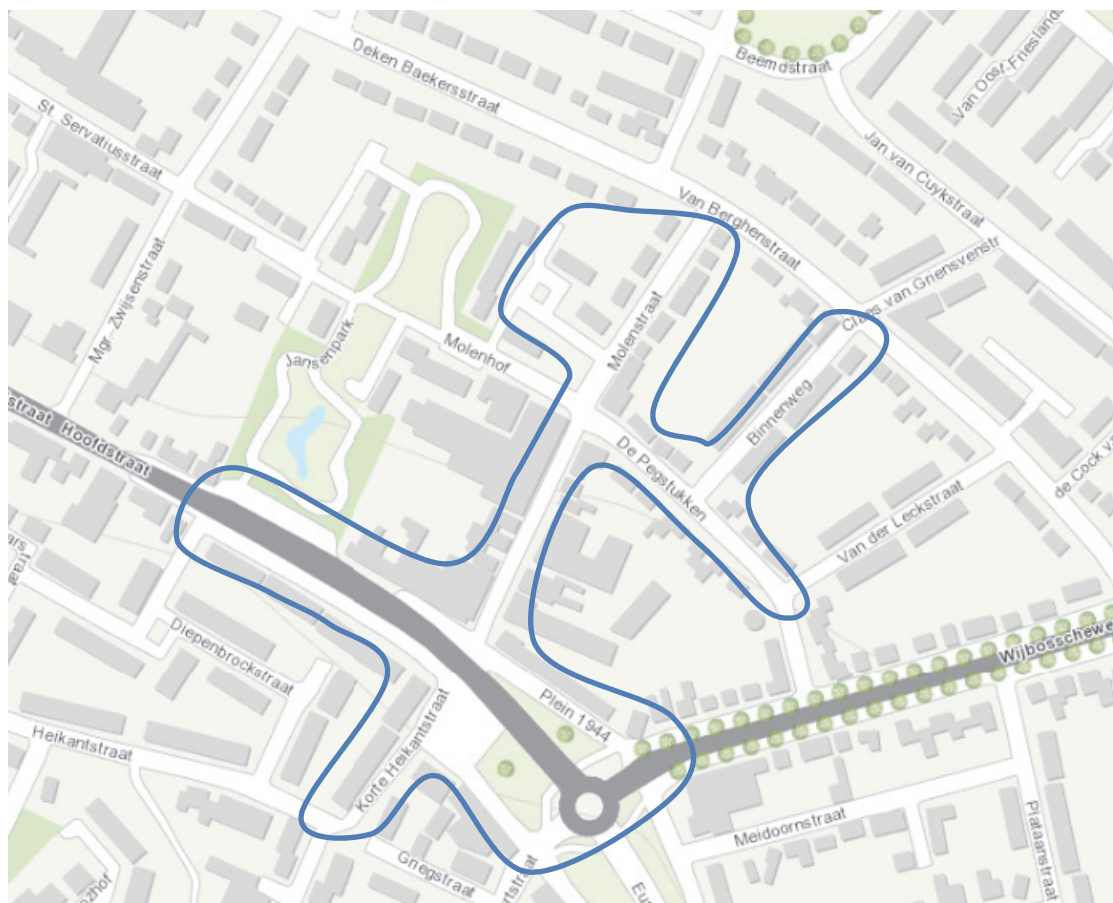
In deze rapportage zijn de resultaten van het onderzoek gepresenteerd. Hoofdstuk 2 beschrijft de onderzoeksopzet en de verantwoording van het onderzoek. De opbouw van dit hoofdstuk laat zich verder grotendeels leiden door de gestelde onderzoeksvragen: het onderzoeksgebied is omschreven, de uitgangspunten van de inventarisatie van het parkeeraanbod zijn beschreven en de gebruikte onderzoeksmethode (parkeerdrukmeting) komt aan bod. Een beschrijvende analyse van de verzamelde data wordt in hoofdstuk 3 gepresenteerd samen met een toelichting op de resultaten.

In de bijlagen van deze rapportage zijn de onderzoeksresultaten in tabel en grafiek weergegeven (Bijlage 1) en is een sectie-indeling van het onderzoeksgebied toegevoegd (Bijlage 2).

2 Opzet en dataverzameling

2.1. Onderzoekgebied

Het parkeeronderzoek is uitgevoerd rondom de Molenstraat in Schijndel. Figuur 1 toont een plattegrond met de globale ligging van het onderzoekgebied. In bijlage 2 is een kaart met de sectie-indeling gepresenteerd. In deze kaart is het onderzoekgebied met meer detail weergegeven.



Figuur 1: Onderzoekgebied

2.2. Methode

2.2.1. Inventarisatie capaciteit

Voorafgaand aan het parkeeronderzoek is de basissituatie in het onderzoeksgebied geïnventariseerd. Tijdens deze inventarisatie is per sectie de parkeer capaciteit bepaald. Een sectie is een stuk straat van hoek tot hoek of een duidelijk afgescheiden parkeerterrein. Per sectie is maximaal één parkeerregime mogelijk. In het onderzoeksgebied is overal sprake van gratis parkeren.

Binnen een sectie zijn de volgende categorieën parkeerplaatsen afzonderlijk geïnventariseerd:

- openbare parkeerplaatsen, parkeren bij langsparkeren;
- openbare parkeerplaatsen, parkeren in parkeerhavens;
- openbare parkeerplaatsen, parkeren in vakken;
- gehandicapten parkeerplaatsen;
- parkeren op eigen terrein.

De benodigde ruimte (inclusief manoeuvreerruimte) voor een personenauto bij langsparkeren is vastgesteld op 6 meter. Geparkeerde auto's mogen een straat niet blokkeren. Bij een oprit dient aan beide zijden van de oprit op de aanliggende weg 1 meter te worden vrijgehouden. Bij kruispunten mag niet binnen 5 meter van een hoek worden geparkeerd. In de praktijk worden deze afstanden en afmetingen tijdens de inventarisatie ingeschat.

Het aanbod van parkeerplaatsen op eigen terrein is afhankelijk van de vraag of een garage, oprit of carport als volwaardige parkeerplaats meetelt. Opritten kunnen in theorie bestaan uit meerdere parkeerplaatsen. In de praktijk blijkt dat een aanzienlijk gedeelte van het theoretische aanbod niet wordt gebruikt. Achter elkaar geparkeerde auto's beperken bijvoorbeeld het wegrijden. Tijdens dit onderzoek is het theoretisch aantal volgens CROW geïnventariseerd, waarbij garages **niet** als beschikbare capaciteit zijn meegenomen.

Tabel 1: Parkeeraanbod eigen terrein (ASVV, CROW, 2004)

Parkeervoorziening	Theoretisch aantal	Opmerking
Enkele oprit zonder garage	1	Oprit > 5m. diep
Lange oprit zonder garage	2	Oprit > 10m. diep
Dubbele oprit zonder garage	2	Oprit > 4,5m. breed
Garage zonder oprit (bij woning)	1	
Garage (niet bij woning)	1	
Garage met enkele oprit	2	Oprit > 5m. diep
Garage met lange oprit	3	Oprit > 10m. diep
Garage met dubbele oprit	3	Oprit > 4,5m. breed

2.2.2. Parkeerdrukmeting

Tijdens het parkeeronderzoek zijn per registratieronde en per sectie de geparkeerde voertuigen geregistreerd op het volgende detailniveau:

- goed geparkeerde voertuigen;
- fout geparkeerde voertuigen (onder andere: op het trottoir, binnen 5 meter van een hoek e.d.);
- obstakel (onder andere: container, aanhanger, caravan e.d.);
- geparkeerd op een gehandicapten parkeerplaats (geen onderscheid tussen legaal en illegaal);
- geparkeerd op eigen terrein.

De metingen zijn uitgevoerd op donderdag 21 februari 2013, vrijdag 22 februari 2013 en zaterdag 23 februari 2013 gedurende registratieronden van een uur tijdens de volgende perioden:

- donderdag 21 februari 2013: 13:00 - 17:00 uur;
- vrijdag 22 februari 2013: 18:00 - 00:00 uur;
- zaterdag 23 februari 2013: 13:00 - 17:00 uur.

2.3. Weer

De weersomstandigheden op de onderzoeksdagen waren als volgt:

- donderdag 21 februari 2013: droog, half bewolkt en een gemiddelde temperatuur van -1°C.
- vrijdag 22 februari 2013: droog, zwaar bewolkt en een gemiddelde temperatuur van -2°C.
- zaterdag 23 februari 2013: sneeuw, zwaar bewolkt en een gemiddelde temperatuur van -1°C.

Bron: KNMI weerstation Eindhoven.

2.4. Bijzonderheden

In de secties 12, 13 (De Pegstukken) en 14 (Binnenweg) wordt gedurende alle registratieronden langs de weg geparkeerd. Dit is **niet** als foutparkeren beschouwd. Onderstaande foto's geven hier een beeld van.



*Figuur 2:
Sectie 12/13 (De Pegstukken)
23 februari 2013 13:00 - 14:00 uur*



*Figuur 3:
Sectie 12/13 (De Pegstukken)
23 februari 2013 16:00 - 17:00 uur*



*Figuur 4:
Sectie 14 (Binnenweg)
21 februari 2013 14:00 - 15:00 uur*

3 Analyse

3.1. Analysestappen

Aan de hand van de registraties is tijdens de analyse de parkeerbezetting per sectie bepaald. De parkeerbezetting is in een dataset geplaatst met alle gegevens: sectie, straatnaam, capaciteiten per categorie, registratieronde en bezetting op detailniveau. De bezettingsgraad is berekend door het aantal goed en fout geparkeerde voertuigen en het aantal obstakels te delen door de capaciteit van de sectie. Het parkeren op gehandicaptenplaatsen is niet in de bezettingsgraad meegenomen.

3.2. Toelichting resultaten

De onderzoeksresultaten zijn in tabel en grafiek opgenomen in vier overzichten in bijlage 1. In de volgende paragrafen zijn deze overzichten kort toegelicht.

3.2.1. Overzicht 1: Parkeercapaciteit en -bezetting gehele onderzoeksgebied

De parkeercapaciteit en -bezetting is voor het gehele onderzoeksgebied gepresenteerd in overzicht 1. Er is onderscheid gemaakt naar openbaar parkeren en parkeren op eigen terrein. Verder zijn grafieken toegevoegd met het verloop van de bezetting per ronde.

3.2.2. Overzicht 2: Parkeercapaciteit per sectie

De parkeercapaciteit is per sectie weergegeven in overzicht 2. Hierbij is de straatnaam met eventueel een toevoeging opgenomen. In de tabel is onderscheid gemaakt naar openbare parkeercapaciteit, bijzondere parkeercapaciteit (gehandicapten parkeren) en capaciteit op eigen terrein.

3.2.3. Overzicht 3: Parkeerbezetting per ronde per sectie

De parkeerbezetting en de bezettingsgraad zijn per sectie, per dag en per ronde weergegeven in overzicht 3. Bij bezettingen hoger dan 100% is in de tabellen de bezettingsgraad in rood weergegeven. Er zijn afzonderlijke tabellen gepresenteerd voor parkeren op openbare parkeerplaatsen en parkeren op eigen terrein.

3.2.4. Overzicht 4: Parkeerbezetting per ronde per sectie in detail

In dit overzicht zijn per dag de parkeerbezetting en de bezettingsgraad per sectie en per ronde in detail weergegeven. In de tabel is bij de bezetting onderscheid gemaakt naar goed geparkeerde en fout geparkeerde voertuigen, obstakels, parkeerders op een gehandicaptenplaats en parkeerders op eigen terrein. Bij bezettingen hoger dan 100% is in de tabellen de bezettingsgraad in rood weergegeven.

3.2.5. Overzicht 5: Foutparkeren per ronde per sectie

In dit overzicht zijn voor het gehele onderzoeksgebied en per sectie de foutparkeerders in detail gepresenteerd. In de tabel is bij foutparkeren onderscheid gemaakt naar op het trottoir parkeren, te dicht op een hoek parkeren, niet in de voorzieningen (vakken, parkeerhavens) parkeren, voor een inrit parkeren en overig fout parkeren. Daarnaast zijn bijzonderheden opgenomen onder 'Opmerkingen'.

Bijlage 1: resultaten

Overzicht 1

Parkeercapaciteit en -bezetting gehele onderzoeksgebied

Openbaar parkeren

Dag	Ronde	Cap	Parkeerbezetting	
			Abs.	Proc.
Do 21-2-2013	13:00 - 14:00	242	169	70%
	14:00 - 15:00	242	173	71%
	15:00 - 16:00	242	157	65%
	16:00 - 17:00	242	159	66%
Vr 22-2-2013	18:00 - 19:00	242	164	68%
	19:00 - 20:00	242	156	64%
	20:00 - 21:00	242	132	55%
	21:00 - 22:00	242	126	52%
	22:00 - 23:00	242	112	46%
Za 23-2-2013	23:00 - 00:00	242	116	48%
	13:00 - 14:00	242	197	81%
	14:00 - 15:00	242	204	84%
	15:00 - 16:00	242	188	78%
	16:00 - 17:00	242	173	71%

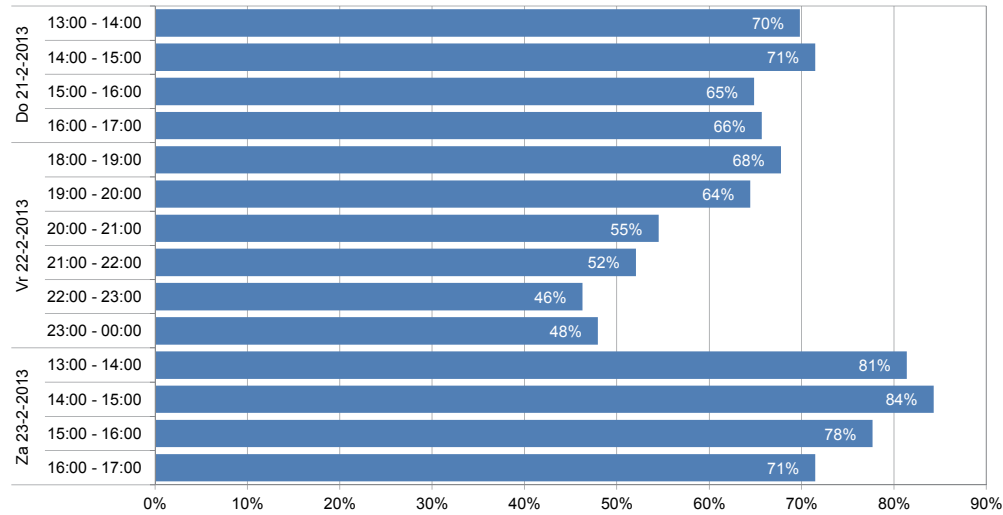
Eigen terrein

Dag	Ronde	Cap	Parkeerbezetting	
			Abs.	Proc.
Do 21-2-2013	13:00 - 14:00	53	13	25%
	14:00 - 15:00	53	12	23%
	15:00 - 16:00	53	18	34%
	16:00 - 17:00	53	16	30%
Vr 22-2-2013	18:00 - 19:00	53	22	42%
	19:00 - 20:00	53	24	45%
	20:00 - 21:00	53	25	47%
	21:00 - 22:00	53	24	45%
	22:00 - 23:00	53	26	49%
Za 23-2-2013	23:00 - 00:00	53	27	51%
	13:00 - 14:00	53	22	42%
	14:00 - 15:00	53	25	47%
	15:00 - 16:00	53	26	49%
	16:00 - 17:00	53	26	49%

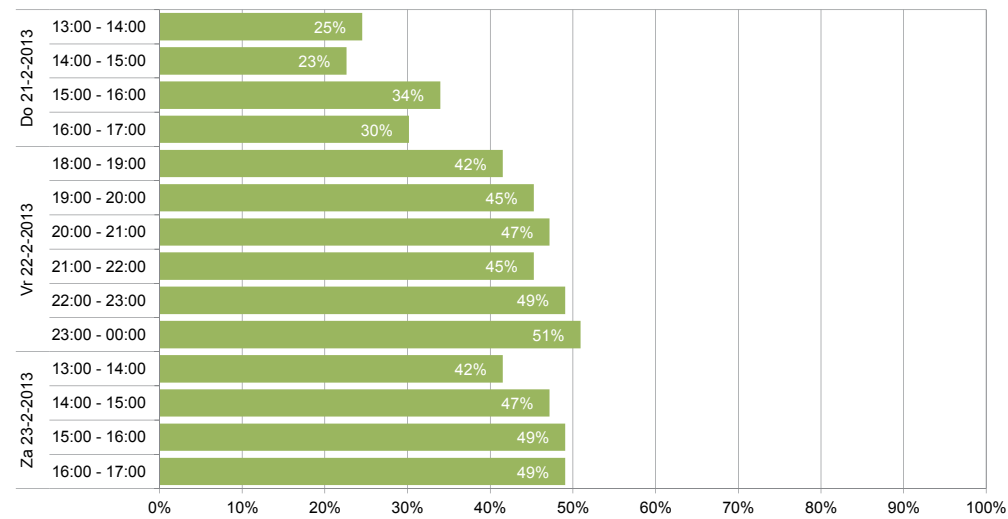
Overzicht 1

Parkeercapaciteit en -bezetting gehele onderzoeksgebied

Openbaar parkeren, bezettingsgraad per ronde



Eigen terrein, bezettingsgraad per ronde



Overzicht 2

Parkeercapaciteit per sectie

Sectie	Straatnaam	Toevoeging	Openbaar				Gehandicapten	Eigen terrein
			Langs	Parkeerhavens	Vakken	Totaal		
1	Plein 1944		10	12		22		3
2	Plein 1944		10		6	16		
3	Plein 1944	parkeerterrein			17	17	2	
4	Korte Heikantstraat		8	6		14		1
5	Hoofdstraat				23	23	5	
6	Hoofdstraat				11	11	1	1
7	Hoofdstraat				5	5		
8	Hoofdstraat				3	3		1
9	Molenstraat		16	14		30	1	7
10	Molenstraat		4			4		
11	Molenstraat		6		6	12		13
12	De Pegstukken		7		2	9		8
13	De Pegstukken		2		4	6		8
14	Binnenweg		6		11	17		7
15	Molenhof				8	8	1	
16	Molenhof				16	16		
17	Molenhof		3		6	9		
18	Molenhof		1		8	9	1	3
19	Molenhof		4		7	11		1
Gehele onderzoeksgebied			77	32	133	242	11	53

Overzicht 3

Parkeerbezetting per ronde per sectie

Openbaar parkeren

Sectie	Straatnaam	Capaciteit	Absoluut													
			Do 21-2-2013				Vr 22-2-2013					Za 23-2-2013				
			13:00 - 14:00	14:00 - 15:00	15:00 - 16:00	16:00 - 17:00	18:00 - 19:00	19:00 - 20:00	20:00 - 21:00	21:00 - 22:00	22:00 - 23:00	23:00 - 00:00	13:00 - 14:00	14:00 - 15:00	15:00 - 16:00	16:00 - 17:00
1	Plein 1944	22	19	15	13	16	16	13	13	8	8	8	22	23	22	18
2	Plein 1944	16	6	9	6	7	5	5	5	7	6	6	14	12	8	8
3	Plein 1944	17	15	15	15	11	15	13	13	16	11	11	16	17	15	17
4	Korte Heikantstraat	14	7	6	6	7	9	8	10	11	11	12	10	8	10	10
5	Hoofdstraat	23	17	15	14	16	18	17	17	19	14	15	16	17	18	20
6	Hoofdstraat	11	11	11	9	10	9	11	10	10	9	11	9	9	8	7
7	Hoofdstraat	5	2	4	3	6	4	4	4	4	3	3	3	5	3	3
8	Hoofdstraat	3	3	3	3	3	3	1	1	0	1	1	3	3	3	2
9	Molenstraat	30	21	19	20	22	27	27	13	7	7	8	30	32	28	20
10	Molenstraat	4	2	2	2	1	1	2	0	1	1	1	4	4	4	1
11	Molenstraat	12	3	4	1	0	3	2	1	1	1	1	4	4	5	4
12	De Pegstukken	9	5	6	3	4	6	6	8	8	7	7	7	10	7	8
13	De Pegstukken	6	6	6	4	3	5	6	5	6	6	6	5	3	6	4
14	Binnenweg	17	10	11	13	12	16	14	12	12	14	13	13	12	10	11
15	Molenhof	8	7	9	8	9	8	8	4	4	2	3	9	9	7	9
16	Molenhof	16	13	13	12	12	6	8	6	4	3	3	12	15	15	15
17	Molenhof	9	5	7	7	6	4	3	4	3	2	2	4	7	6	5
18	Molenhof	9	7	7	9	6	4	4	4	3	3	3	9	8	5	5
19	Molenhof	11	10	11	9	8	5	4	2	2	3	2	7	6	8	6
Gehele onderzoeksgebied		242	169	173	157	159	164	156	132	126	112	116	197	204	188	173

Sectie	Straatnaam	Capaciteit	Procentueel													
			Do 21-2-2013				Vr 22-2-2013					Za 23-2-2013				
			13:00 - 14:00	14:00 - 15:00	15:00 - 16:00	16:00 - 17:00	18:00 - 19:00	19:00 - 20:00	20:00 - 21:00	21:00 - 22:00	22:00 - 23:00	23:00 - 00:00	13:00 - 14:00	14:00 - 15:00	15:00 - 16:00	16:00 - 17:00
1	Plein 1944	22	86%	68%	59%	73%	73%	59%	59%	36%	36%	36%	100%	105%	100%	82%
2	Plein 1944	16	38%	56%	38%	44%	31%	31%	31%	44%	38%	38%	88%	75%	50%	50%
3	Plein 1944	17	88%	88%	88%	65%	88%	76%	76%	94%	65%	65%	94%	100%	88%	100%
4	Korte Heikantstraat	14	50%	43%	43%	50%	64%	57%	71%	79%	79%	86%	71%	57%	71%	71%
5	Hoofdstraat	23	74%	65%	61%	70%	78%	74%	74%	83%	61%	65%	70%	74%	78%	87%
6	Hoofdstraat	11	100%	100%	82%	91%	82%	100%	91%	91%	82%	100%	82%	82%	73%	64%
7	Hoofdstraat	5	40%	80%	60%	120%	80%	80%	80%	80%	60%	60%	60%	100%	60%	60%
8	Hoofdstraat	3	100%	100%	100%	100%	100%	33%	33%	0%	33%	33%	100%	100%	100%	67%
9	Molenstraat	30	70%	63%	67%	73%	90%	90%	43%	23%	23%	27%	100%	107%	93%	67%
10	Molenstraat	4	50%	50%	50%	25%	25%	50%	0%	25%	25%	25%	100%	100%	100%	25%
11	Molenstraat	12	25%	33%	8%	0%	25%	17%	8%	8%	8%	8%	33%	33%	42%	33%
12	De Pegstukken	9	56%	67%	33%	44%	67%	67%	89%	89%	78%	78%	78%	111%	78%	89%
13	De Pegstukken	6	100%	100%	67%	50%	83%	100%	83%	100%	100%	100%	83%	50%	100%	67%
14	Binnenweg	17	59%	65%	76%	71%	94%	82%	71%	71%	82%	76%	76%	71%	59%	65%
15	Molenhof	8	88%	113%	100%	113%	100%	100%	50%	50%	25%	38%	113%	113%	88%	113%
16	Molenhof	16	81%	81%	75%	75%	38%	50%	38%	25%	19%	19%	75%	94%	94%	94%
17	Molenhof	9	56%	78%	78%	67%	44%	33%	44%	33%	22%	22%	44%	78%	67%	56%
18	Molenhof	9	78%	78%	100%	67%	44%	44%	44%	33%	33%	33%	100%	89%	56%	56%
19	Molenhof	11	91%	100%	82%	73%	45%	36%	18%	18%	27%	18%	64%	55%	73%	55%
Gehele onderzoeksgebied		242	70%	71%	65%	66%	68%	64%	55%	52%	46%	48%	81%	84%	78%	71%

Overzicht 3

Parkeerbezetting per ronde per sectie

Eigen terrein

Sectie	Straatnaam	Capaciteit	Absoluut														
			Do 21-2-2013				Vr 22-2-2013					Za 23-2-2013					
			13:00 - 14:00	14:00 - 15:00	15:00 - 16:00	16:00 - 17:00	18:00 - 19:00	19:00 - 20:00	20:00 - 21:00	21:00 - 22:00	22:00 - 23:00	23:00 - 00:00	13:00 - 14:00	14:00 - 15:00	15:00 - 16:00	16:00 - 17:00	
1	Plein 1944	3	0	0	1	0	0	0	0	0	0	0	0	0	0	0	0
2	Plein 1944	0	0	0	0	0	0	0	0	0	0	0	0	0	0	0	0
3	Plein 1944	0	0	0	0	0	0	0	0	0	0	0	0	0	0	0	0
4	Korte Heikantstraat	1	0	0	0	0	0	0	0	0	1	1	0	0	0	0	0
5	Hoofdstraat	0	0	0	0	0	0	0	0	0	0	0	0	0	0	0	0
6	Hoofdstraat	1	1	1	1	1	1	1	1	1	1	0	1	1	1	1	1
7	Hoofdstraat	0	0	0	0	0	0	0	0	0	0	0	0	0	0	0	0
8	Hoofdstraat	1	0	1	0	0	1	0	1	0	0	0	0	0	0	0	0
9	Molenstraat	7	2	0	2	1	0	1	1	1	1	1	0	1	1	0	0
10	Molenstraat	0	0	0	0	0	0	0	0	0	0	0	0	0	0	0	0
11	Molenstraat	13	2	1	3	3	7	7	7	7	7	7	6	6	5	7	7
12	De Pegstukken	8	1	3	3	4	5	5	5	5	5	5	5	5	6	6	6
13	De Pegstukken	8	2	2	4	2	2	3	3	3	3	4	4	3	5	3	3
14	Binnenweg	7	2	1	1	2	3	4	4	3	4	4	3	5	4	5	5
15	Molenhof	0	0	0	0	0	0	0	0	0	0	0	0	0	0	0	0
16	Molenhof	0	0	0	0	0	0	0	0	0	0	0	0	0	0	0	0
17	Molenhof	0	0	0	0	0	0	0	0	0	0	0	0	0	0	0	0
18	Molenhof	3	3	3	3	3	2	2	3	3	3	3	3	3	3	3	3
19	Molenhof	1	0	0	0	0	1	1	0	1	1	1	1	1	1	1	1
Gehele onderzoeksgebied		53	13	12	18	16	22	24	25	24	26	27	22	25	26	26	26

Sectie	Straatnaam	Capaciteit	Procentueel														
			Do 21-2-2013				Vr 22-2-2013					Za 23-2-2013					
			13:00 - 14:00	14:00 - 15:00	15:00 - 16:00	16:00 - 17:00	18:00 - 19:00	19:00 - 20:00	20:00 - 21:00	21:00 - 22:00	22:00 - 23:00	23:00 - 00:00	13:00 - 14:00	14:00 - 15:00	15:00 - 16:00	16:00 - 17:00	
1	Plein 1944	3	0%	0%	33%	0%	0%	0%	0%	0%	0%	0%	0%	0%	0%	0%	0%
2	Plein 1944	0	-	-	-	-	-	-	-	-	-	-	-	-	-	-	-
3	Plein 1944	0	-	-	-	-	-	-	-	-	-	-	-	-	-	-	-
4	Korte Heikantstraat	1	0%	0%	0%	0%	0%	0%	0%	0%	100%	100%	0%	0%	0%	0%	0%
5	Hoofdstraat	0	-	-	-	-	-	-	-	-	-	-	-	-	-	-	-
6	Hoofdstraat	1	100%	100%	100%	100%	100%	100%	100%	100%	100%	100%	0%	100%	100%	100%	100%
7	Hoofdstraat	0	-	-	-	-	-	-	-	-	-	-	-	-	-	-	-
8	Hoofdstraat	1	0%	100%	0%	0%	100%	0%	100%	0%	0%	0%	0%	0%	0%	0%	0%
9	Molenstraat	7	29%	0%	29%	14%	0%	14%	14%	14%	14%	14%	0%	14%	14%	0%	0%
10	Molenstraat	0	-	-	-	-	-	-	-	-	-	-	-	-	-	-	-
11	Molenstraat	13	15%	8%	23%	23%	54%	54%	54%	54%	54%	54%	46%	46%	38%	54%	54%
12	De Pegstukken	8	13%	38%	38%	50%	63%	63%	63%	63%	63%	63%	63%	63%	75%	75%	75%
13	De Pegstukken	8	25%	25%	50%	25%	25%	38%	38%	38%	38%	50%	50%	38%	63%	38%	38%
14	Binnenweg	7	29%	14%	14%	29%	43%	57%	57%	43%	57%	57%	43%	71%	57%	71%	71%
15	Molenhof	0	-	-	-	-	-	-	-	-	-	-	-	-	-	-	-
16	Molenhof	0	-	-	-	-	-	-	-	-	-	-	-	-	-	-	-
17	Molenhof	0	-	-	-	-	-	-	-	-	-	-	-	-	-	-	-
18	Molenhof	3	100%	100%	100%	100%	67%	67%	100%	100%	100%	100%	100%	100%	100%	100%	100%
19	Molenhof	1	0%	0%	0%	0%	100%	100%	0%	100%	100%	100%	100%	100%	100%	100%	100%
Gehele onderzoeksgebied		53	25%	23%	34%	30%	42%	45%	47%	45%	49%	51%	42%	47%	49%	49%	49%

Overzicht 4

Parkeerbezetting per ronde per sectie in detail

Donderdag 21 februari 2013

Sectie	Straatnaam	Capaciteit Openb.	Do 21-2-2013, 13:00 - 14:00 uur					Do 21-2-2013, 14:00 - 15:00 uur								
			Goed	Fout	Obstakel	Totaal	Bezettingsgraad	Gehandicapten	Eigen terrein	Goed	Fout	Obstakel	Totaal	Bezettingsgraad	Gehandicapten	Eigen terrein
1	Plein 1944	22	19			19	86%				14	1	15	68%		
2	Plein 1944	16	6			6	38%				9		9	56%		
3	Plein 1944	17	15			15	88%	1			15		15	88%	1	
4	Korte Heikantstraat	14	7			7	50%				6		6	43%		
5	Hoofdstraat	23	17			17	74%	1			15		15	65%	2	
6	Hoofdstraat	11	11			11	100%		1		11		11	100%		1
7	Hoofdstraat	5	2			2	40%				4		4	80%		
8	Hoofdstraat	3	3			3	100%				3		3	100%		1
9	Molenstraat	30	18	3		21	70%		2		17	2	19	63%		
10	Molenstraat	4	2			2	50%				2		2	50%		
11	Molenstraat	12	3			3	25%		2		4		4	33%		1
12	De Pegstukken	9	4	1		5	56%		1		5	1	6	67%		3
13	De Pegstukken	6	3	3		6	100%		2		3	3	6	100%		2
14	Binnenweg	17	10			10	59%		2		11		11	65%		1
15	Molenhof	8	7			7	88%				8	1	9	113%		
16	Molenhof	16	13			13	81%				13		13	81%		
17	Molenhof	9	5			5	56%				7		7	78%		
18	Molenhof	9	7			7	78%	1	3		7		7	78%	1	3
19	Molenhof	11	10			10	91%				11		11	100%		
Gehele onderzoeksgebied		242	162	7	0	169	70%	3	13	165	8	0	173	71%	4	12

Sectie	Straatnaam	Capaciteit Openb.	Do 21-2-2013, 15:00 - 16:00 uur					Do 21-2-2013, 16:00 - 17:00 uur								
			Goed	Fout	Obstakel	Totaal	Bezettingsgraad	Gehandicapten	Eigen terrein	Goed	Fout	Obstakel	Totaal	Bezettingsgraad	Gehandicapten	Eigen terrein
1	Plein 1944	22	13			13	59%		1		16		16	73%		
2	Plein 1944	16	6			6	38%				7		7	44%		
3	Plein 1944	17	15			15	88%	2			11		11	65%	2	
4	Korte Heikantstraat	14	6			6	43%				7		7	50%		
5	Hoofdstraat	23	14			14	61%	2			15	1	16	70%	3	
6	Hoofdstraat	11	9			9	82%		1		10		10	91%		1
7	Hoofdstraat	5	3			3	60%				5	1	6	120%		
8	Hoofdstraat	3	3			3	100%				3		3	100%		
9	Molenstraat	30	17	3		20	67%		2		20	2	22	73%		1
10	Molenstraat	4	2			2	50%				1		1	25%		
11	Molenstraat	12	1			1	8%		3				0	0%		3
12	De Pegstukken	9	3			3	33%		3		4		4	44%		4
13	De Pegstukken	6	2	2		4	67%		4		2	1	3	50%		2
14	Binnenweg	17	13			13	76%		1		12		12	71%		2
15	Molenhof	8	7	1		8	100%				8	1	9	113%		
16	Molenhof	16	12			12	75%				12		12	75%		
17	Molenhof	9	7			7	78%				6		6	67%		
18	Molenhof	9	9			9	100%	1	3		6		6	67%		3
19	Molenhof	11	9			9	82%				8		8	73%		
Gehele onderzoeksgebied		242	151	6	0	157	65%	5	18	153	6	0	159	66%	5	16

Overzicht 4

Parkeerbezetting per ronde per sectie in detail**Vrijdag 22 februari 2013**

Sectie	Straatnaam	Capaciteit Openb.	Vr 22-2-2013, 18:00 - 19:00 uur					Vr 22-2-2013, 19:00 - 20:00 uur										
			Goed	Fout	Obstakel	Totaal	Bezettingsgraad	Gehandicapten	Eigen terrein	Goed	Fout	Obstakel	Totaal	Bezettingsgraad	Gehandicapten	Eigen terrein		
1	Plein 1944	22	16			16	73%				13			13	59%			
2	Plein 1944	16	5			5	31%				5			5	31%			
3	Plein 1944	17	15			15	88%	2			13			13	76%	2		
4	Korte Heikantstraat	14	9			9	64%				8			8	57%			
5	Hoofdstraat	23	18			18	78%	2			17			17	74%	2		
6	Hoofdstraat	11	9			9	82%		1		11			11	100%			1
7	Hoofdstraat	5	4			4	80%				3	1		4	80%			
8	Hoofdstraat	3	3			3	100%		1		1			1	33%			
9	Molenstraat	30	23	4		27	90%				23	4		27	90%			1
10	Molenstraat	4	1			1	25%				2			2	50%			
11	Molenstraat	12	3			3	25%		7		2			2	17%			7
12	De Pegstukken	9	5	1		6	67%		5		5	1		6	67%			5
13	De Pegstukken	6	4	1		5	83%		2		5	1		6	100%			3
14	Binnenweg	17	16			16	94%		3		14			14	82%			4
15	Molenhof	8	7	1		8	100%				7	1		8	100%			1
16	Molenhof	16	6			6	38%				8			8	50%			
17	Molenhof	9	4			4	44%				3			3	33%			
18	Molenhof	9	4			4	44%	1	2		4			4	44%	1	2	
19	Molenhof	11	5			5	45%		1		4			4	36%			1
Gehele onderzoeksgebied		242	157	7	0	164	68%	5	22		148	8	0	156	64%	6	24	

Sectie	Straatnaam	Capaciteit Openb.	Vr 22-2-2013, 20:00 - 21:00 uur					Vr 22-2-2013, 21:00 - 22:00 uur										
			Goed	Fout	Obstakel	Totaal	Bezettingsgraad	Gehandicapten	Eigen terrein	Goed	Fout	Obstakel	Totaal	Bezettingsgraad	Gehandicapten	Eigen terrein		
1	Plein 1944	22	12	1		13	59%				8			8	36%			
2	Plein 1944	16	5			5	31%				7			7	44%			
3	Plein 1944	17	13			13	76%	1			16			16	94%	2		
4	Korte Heikantstraat	14	10			10	71%				11			11	79%			
5	Hoofdstraat	23	17			17	74%	2			18	1		19	83%	3		
6	Hoofdstraat	11	10			10	91%		1		10			10	91%			1
7	Hoofdstraat	5	4			4	80%				4			4	80%			
8	Hoofdstraat	3	1			1	33%		1					0	0%			
9	Molenstraat	30	13			13	43%		1		7			7	23%			1
10	Molenstraat	4				0	0%				1			1	25%			
11	Molenstraat	12	1			1	8%		7		1			1	8%			7
12	De Pegstukken	9	8			8	89%		5		8			8	89%			5
13	De Pegstukken	6	4	1		5	83%		3		5	1		6	100%			3
14	Binnenweg	17	11	1		12	71%		4		11	1		12	71%			3
15	Molenhof	8	3	1		4	50%				3	1		4	50%			
16	Molenhof	16	6			6	38%				4			4	25%			
17	Molenhof	9	4			4	44%				3			3	33%			
18	Molenhof	9	4			4	44%	1	3		3			3	33%	1	3	
19	Molenhof	11	2			2	18%				2			2	18%			1
Gehele onderzoeksgebied		242	128	4	0	132	55%	4	25		122	4	0	126	52%	6	24	

Overzicht 4

Parkeerbezetting per ronde per sectie in detail**Vrijdag 22 februari 2013**

Sectie	Straatnaam	Capaciteit	Openb.	Vr 22-2-2013, 22:00 - 23:00 uur				Vr 22-2-2013, 23:00 - 00:00 uur								
				Goed	Fout	Obstakel	Totaal	Bezettingsgraad	Gehandicapten	Eigen terrein	Goed	Fout	Obstakel	Totaal	Bezettingsgraad	Gehandicapten
1	Plein 1944	22		8			8	36%				8	36%			
2	Plein 1944	16		6			6	38%				6	38%			
3	Plein 1944	17		11			11	65%	2			11	65%	2		
4	Korte Heikantstraat	14		11			11	79%		1		12	86%		1	
5	Hoofdstraat	23		14			14	61%	3			15	65%	3		
6	Hoofdstraat	11		9			9	82%		1		11	100%		1	
7	Hoofdstraat	5		3			3	60%				3	60%			
8	Hoofdstraat	3		1			1	33%				1	33%			
9	Molenstraat	30		7			7	23%		1		8	27%		1	
10	Molenstraat	4		1			1	25%				1	25%			
11	Molenstraat	12		1			1	8%		7		1	8%		7	
12	De Pegstukken	9		7			7	78%		5		7	78%		5	
13	De Pegstukken	6		5	1		6	100%		3		5	100%		4	
14	Binnenweg	17		13	1		14	82%		4		12	76%		4	
15	Molenhof	8		2			2	25%				3	38%			
16	Molenhof	16		3			3	19%				3	19%			
17	Molenhof	9		2			2	22%				2	22%			
18	Molenhof	9		3			3	33%	1	3		3	33%	1	3	
19	Molenhof	11		3			3	27%		1		2	18%		1	
Gehele onderzoeksgebied		242		110	2	0	112	46%	6	26		114	48%	6	27	

Overzicht 4

Parkeerbezetting per ronde per sectie in detail**Zaterdag 23 februari 2013**

Sectie	Straatnaam	Capaciteit Openb.	Za 23-2-2013, 13:00 - 14:00 uur					Za 23-2-2013, 14:00 - 15:00 uur							
			Goed	Fout	Obstakel	Totaal	Bezettingsgraad	Gehandicapten	Eigen terrein	Goed	Fout	Obstakel	Totaal	Bezettingsgraad	Gehandicapten
1	Plein 1944	22	21	1		22	100%		22	1		23	105%		
2	Plein 1944	16	13	1		14	88%		12			12	75%		
3	Plein 1944	17	16			16	94%	2	17			17	100%		
4	Korte Heikantstraat	14	10			10	71%		8			8	57%		
5	Hoofdstraat	23	16			16	70%	2	15	2		17	74%	1	
6	Hoofdstraat	11	9			9	82%		9			9	82%	1	
7	Hoofdstraat	5	3			3	60%		5			5	100%		
8	Hoofdstraat	3	3			3	100%		3			3	100%		
9	Molenstraat	30	29	1		30	100%		29	3		32	107%	1	
10	Molenstraat	4	4			4	100%		4			4	100%		
11	Molenstraat	12	4			4	33%	6	4			4	33%	6	
12	De Pegstukken	9	7			7	78%	5	9	1		10	111%	5	
13	De Pegstukken	6	4	1		5	83%	4	3			3	50%	3	
14	Binnenweg	17	12	1		13	76%	3	12			12	71%	5	
15	Molenhof	8	8	1		9	113%	1	8	1		9	113%	1	
16	Molenhof	16	12			12	75%		15			15	94%		
17	Molenhof	9	4			4	44%		7			7	78%		
18	Molenhof	9	9			9	100%	3	7	1		8	89%	3	
19	Molenhof	11	6	1		7	64%	1	5	1		6	55%	1	
Gehele onderzoeksgebied		242	190	7	0	197	81%	5	194	10	0	204	84%	2	25

Sectie	Straatnaam	Capaciteit Openb.	Za 23-2-2013, 15:00 - 16:00 uur					Za 23-2-2013, 16:00 - 17:00 uur							
			Goed	Fout	Obstakel	Totaal	Bezettingsgraad	Gehandicapten	Eigen terrein	Goed	Fout	Obstakel	Totaal	Bezettingsgraad	Gehandicapten
1	Plein 1944	22	22			22	100%		18			18	82%		
2	Plein 1944	16	8			8	50%		8			8	50%		
3	Plein 1944	17	15			15	88%		17			17	100%		
4	Korte Heikantstraat	14	10			10	71%		10			10	71%		
5	Hoofdstraat	23	18			18	78%	1	20			20	87%	2	
6	Hoofdstraat	11	8			8	73%	1	7			7	64%	1	
7	Hoofdstraat	5	3			3	60%		3			3	60%		
8	Hoofdstraat	3	3			3	100%		2			2	67%		
9	Molenstraat	30	27	1		28	93%	1	19	1		20	67%		
10	Molenstraat	4	4			4	100%		1			1	25%		
11	Molenstraat	12	5			5	42%	5	4			4	33%	7	
12	De Pegstukken	9	6	1		7	78%	6	8			8	89%	6	
13	De Pegstukken	6	6			6	100%	5	3	1		4	67%	3	
14	Binnenweg	17	10			10	59%	4	11			11	65%	5	
15	Molenhof	8	6	1		7	88%		8	1		9	113%		
16	Molenhof	16	15			15	94%		14	1		15	94%		
17	Molenhof	9	5	1		6	67%		5			5	56%		
18	Molenhof	9	5			5	56%	3	5			5	56%	3	
19	Molenhof	11	8			8	73%	1	6			6	55%	1	
Gehele onderzoeksgebied		242	184	4	0	188	78%	1	169	4	0	173	71%	2	26

Parkeeronderzoek Molenstraat Schijndel

Februari 2013

Categorieën capaciteit: L = Langs
P = Parkeerhaven
V = Vakken

Overzicht 5

Foutparkeren per ronde per sectie

Gehele onderzoeksgebied

Capaciteit per categorie			L:	77	P:	32	V:	133	Tot:	242	
Dag	Ronde	Capaciteit Openb.	Totaal		Foutparkeren						
			Bezetting	Bezettingsgraad	Op trottoir	Hoek	Niet in vakken	Voor Inrit	Overig	Totaal fout	% Fout
Do 21-2-2013	13:00 - 14:00	242	169	70%	4	1			2	7	4%
	14:00 - 15:00	242	173	71%	5			1	2	8	5%
	15:00 - 16:00	242	157	65%	4	1			1	6	4%
	16:00 - 17:00	242	159	66%	4		1		1	6	4%
Vr 22-2-2013	18:00 - 19:00	242	164	68%	5	1			1	7	4%
	19:00 - 20:00	242	156	64%	7				1	8	5%
	20:00 - 21:00	242	132	55%	2	1			1	4	3%
	21:00 - 22:00	242	126	52%	2		1		1	4	3%
	22:00 - 23:00	242	112	46%	2					2	2%
	23:00 - 00:00	242	116	48%	2					2	2%
Za 23-2-2013	13:00 - 14:00	242	197	81%	4			1	2	7	4%
	14:00 - 15:00	242	204	84%	1	3	2	1	3	10	5%
	15:00 - 16:00	242	188	78%	1			1	2	4	2%
	16:00 - 17:00	242	173	71%	2		1		1	4	2%

Parkeeronderzoek Molenstraat Schijndel

Februari 2013

Categorieën capaciteit: L = Langs
P = Parkeerhaven
V = Vakken

Overzicht 5

Foutparkeren per ronde per sectie

Sectie 1: Plein 1944

Capaciteit per categorie			L:	10	P:	12	V:	0	Tot:	22		
Dag	Ronde	Capaciteit Openb.	Totaal		Foutparkeren					Opmerkingen		
			Bezetting	Bezettingsgraad	Op trottoir	Hoek	Niet in vakken	Voor Inrit	Overig		Totaal fout	% Fout
Do 21-2-2013	13:00 - 14:00	22	19	86%						0	0%	
	14:00 - 15:00	22	15	68%				1		1	7%	
	15:00 - 16:00	22	13	59%						0	0%	
	16:00 - 17:00	22	16	73%						0	0%	
Vr 22-2-2013	18:00 - 19:00	22	16	73%						0	0%	
	19:00 - 20:00	22	13	59%						0	0%	
	20:00 - 21:00	22	13	59%		1				1	8%	
	21:00 - 22:00	22	8	36%						0	0%	
	22:00 - 23:00	22	8	36%						0	0%	
Za 23-2-2013	23:00 - 00:00	22	8	36%						0	0%	
	13:00 - 14:00	22	22	100%				1		1	5%	
	14:00 - 15:00	22	23	105%		1				1	4%	
	15:00 - 16:00	22	22	100%						0	0%	
	16:00 - 17:00	22	18	82%						0	0%	

Sectie 2: Plein 1944

Capaciteit per categorie			L:	10	P:	0	V:	6	Tot:	16		
Dag	Ronde	Capaciteit Openb.	Totaal		Foutparkeren					Opmerkingen		
			Bezetting	Bezettingsgraad	Op trottoir	Hoek	Niet in vakken	Voor Inrit	Overig		Totaal fout	% Fout
Do 21-2-2013	13:00 - 14:00	16	6	38%						0	0%	
	14:00 - 15:00	16	9	56%						0	0%	
	15:00 - 16:00	16	6	38%						0	0%	
	16:00 - 17:00	16	7	44%						0	0%	
Vr 22-2-2013	18:00 - 19:00	16	5	31%						0	0%	
	19:00 - 20:00	16	5	31%						0	0%	
	20:00 - 21:00	16	5	31%						0	0%	
	21:00 - 22:00	16	7	44%						0	0%	
	22:00 - 23:00	16	6	38%						0	0%	
Za 23-2-2013	23:00 - 00:00	16	6	38%						0	0%	
	13:00 - 14:00	16	14	88%	1					1	7%	
	14:00 - 15:00	16	12	75%						0	0%	
	15:00 - 16:00	16	8	50%						0	0%	
	16:00 - 17:00	16	8	50%						0	0%	

Parkeeronderzoek Molenstraat Schijndel

Februari 2013

Categorieën capaciteit: L = Langs
P = Parkeerhaven
V = Vakken

Overzicht 5

Foutparkeren per ronde per sectie

Sectie 3: Plein 1944

Capaciteit per categorie			L:	P:	V:	Tot:						
			0	0	17	17						
Dag	Ronde	Capaciteit Openb.	Totaal		Foutparkeren					Opmerkingen		
			Totaal	Bezettingsgraad	Op trottoir	Hoek	Niet in vakken	Voor Inrit	Overig		Totaal fout	% Fout
Do 21-2-2013	13:00 - 14:00	17	15	88%						0	0%	
	14:00 - 15:00	17	15	88%						0	0%	
	15:00 - 16:00	17	15	88%						0	0%	
	16:00 - 17:00	17	11	65%						0	0%	
Vr 22-2-2013	18:00 - 19:00	17	15	88%						0	0%	
	19:00 - 20:00	17	13	76%						0	0%	
	20:00 - 21:00	17	13	76%						0	0%	
	21:00 - 22:00	17	16	94%						0	0%	
	22:00 - 23:00	17	11	65%						0	0%	
Za 23-2-2013	23:00 - 00:00	17	11	65%						0	0%	
	13:00 - 14:00	17	16	94%						0	0%	
	14:00 - 15:00	17	17	100%						0	0%	
	15:00 - 16:00	17	15	88%						0	0%	
16:00 - 17:00	17	17	100%						0	0%		

Sectie 4: Korte Heikantstraat

Capaciteit per categorie			L:	P:	V:	Tot:						
			8	6	0	14						
Dag	Ronde	Capaciteit Openb.	Totaal		Foutparkeren					Opmerkingen		
			Totaal	Bezettingsgraad	Op trottoir	Hoek	Niet in vakken	Voor Inrit	Overig		Totaal fout	% Fout
Do 21-2-2013	13:00 - 14:00	14	7	50%						0	0%	
	14:00 - 15:00	14	6	43%						0	0%	
	15:00 - 16:00	14	6	43%						0	0%	
	16:00 - 17:00	14	7	50%						0	0%	
Vr 22-2-2013	18:00 - 19:00	14	9	64%						0	0%	
	19:00 - 20:00	14	8	57%						0	0%	
	20:00 - 21:00	14	10	71%						0	0%	
	21:00 - 22:00	14	11	79%						0	0%	
	22:00 - 23:00	14	11	79%						0	0%	
Za 23-2-2013	23:00 - 00:00	14	12	86%						0	0%	
	13:00 - 14:00	14	10	71%						0	0%	
	14:00 - 15:00	14	8	57%						0	0%	
	15:00 - 16:00	14	10	71%						0	0%	
16:00 - 17:00	14	10	71%						0	0%		

Parkeeronderzoek Molenstraat Schijndel

Februari 2013

Categorieën capaciteit: L = Langs
P = Parkeerhaven
V = Vakken

Overzicht 5

Foutparkeren per ronde per sectie

Sectie 5: Hoofdstraat

Capaciteit per categorie			L:	P:	V:	Tot:						
			0	0	23	23						
Dag	Ronde	Capaciteit Openb.	Totaal		Foutparkeren						Opmerkingen	
			Totaal	Bezettingsgraad	Op trottoir	Hoek	Niet in vakken	Voor Inrit	Overig	Totaal fout		% Fout
Do 21-2-2013	13:00 - 14:00	23	17	74%						0	0%	
	14:00 - 15:00	23	15	65%						0	0%	
	15:00 - 16:00	23	14	61%						0	0%	
	16:00 - 17:00	23	16	70%			1			1	6%	Langs geparkeerd
Vr 22-2-2013	18:00 - 19:00	23	18	78%						0	0%	
	19:00 - 20:00	23	17	74%						0	0%	
	20:00 - 21:00	23	17	74%						0	0%	
	21:00 - 22:00	23	19	83%			1			1	5%	Langs geparkeerd
	22:00 - 23:00	23	14	61%						0	0%	
Za 23-2-2013	13:00 - 14:00	23	16	70%						0	0%	
	14:00 - 15:00	23	17	74%			2			2	12%	Langs geparkeerd
	15:00 - 16:00	23	18	78%						0	0%	
	16:00 - 17:00	23	20	87%						0	0%	

Sectie 6: Hoofdstraat

Capaciteit per categorie			L:	P:	V:	Tot:						
			0	0	11	11						
Dag	Ronde	Capaciteit Openb.	Totaal		Foutparkeren						Opmerkingen	
			Totaal	Bezettingsgraad	Op trottoir	Hoek	Niet in vakken	Voor Inrit	Overig	Totaal fout		% Fout
Do 21-2-2013	13:00 - 14:00	11	11	100%						0	0%	
	14:00 - 15:00	11	11	100%						0	0%	
	15:00 - 16:00	11	9	82%						0	0%	
	16:00 - 17:00	11	10	91%						0	0%	
Vr 22-2-2013	18:00 - 19:00	11	9	82%						0	0%	
	19:00 - 20:00	11	11	100%						0	0%	
	20:00 - 21:00	11	10	91%						0	0%	
	21:00 - 22:00	11	10	91%						0	0%	
	22:00 - 23:00	11	9	82%						0	0%	
Za 23-2-2013	13:00 - 14:00	11	9	82%						0	0%	
	14:00 - 15:00	11	9	82%						0	0%	
	15:00 - 16:00	11	8	73%						0	0%	
	16:00 - 17:00	11	7	64%						0	0%	

Parkeeronderzoek Molenstraat Schijndel

Februari 2013

Categorieën capaciteit: L = Langs
P = Parkeerhavens
V = Vakken

Overzicht 5

Foutparkeren per ronde per sectie

Sectie 7: Hoofdstraat

Capaciteit per categorie			L:	P:	V:	Tot:						
			0	0	5	5						
Dag	Ronde	Capaciteit Openb.	Totaal		Foutparkeren					Opmerkingen		
			Totaal	Bezettingsgraad	Op trottoir	Hoek	Niet in vakken	Voor Inrit	Overig		Totaal fout	% Fout
Do 21-2-2013	13:00 - 14:00	5	2	40%						0	0%	
	14:00 - 15:00	5	4	80%						0	0%	
	15:00 - 16:00	5	3	60%						0	0%	
	16:00 - 17:00	5	6	120%	1					1	17%	Glazenwasbedrijf
Vr 22-2-2013	18:00 - 19:00	5	4	80%						0	0%	
	19:00 - 20:00	5	4	80%	1				1	25%		
	20:00 - 21:00	5	4	80%						0	0%	
	21:00 - 22:00	5	4	80%						0	0%	
	22:00 - 23:00	5	3	60%						0	0%	
	23:00 - 00:00	5	3	60%						0	0%	
	Za 23-2-2013	13:00 - 14:00	5	3	60%						0	0%
14:00 - 15:00	5	5	100%						0	0%		
15:00 - 16:00	5	3	60%						0	0%		
16:00 - 17:00	5	3	60%						0	0%		

Sectie 8: Hoofdstraat

Capaciteit per categorie			L:	P:	V:	Tot:						
			0	0	3	3						
Dag	Ronde	Capaciteit Openb.	Totaal		Foutparkeren					Opmerkingen		
			Totaal	Bezettingsgraad	Op trottoir	Hoek	Niet in vakken	Voor Inrit	Overig		Totaal fout	% Fout
Do 21-2-2013	13:00 - 14:00	3	3	100%						0	0%	
	14:00 - 15:00	3	3	100%						0	0%	
	15:00 - 16:00	3	3	100%						0	0%	
	16:00 - 17:00	3	3	100%						0	0%	
Vr 22-2-2013	18:00 - 19:00	3	3	100%						0	0%	
	19:00 - 20:00	3	1	33%						0	0%	
	20:00 - 21:00	3	1	33%						0	0%	
	21:00 - 22:00	3	0	0%						0	-	
	22:00 - 23:00	3	1	33%						0	0%	
	23:00 - 00:00	3	1	33%						0	0%	
	Za 23-2-2013	13:00 - 14:00	3	3	100%						0	0%
14:00 - 15:00	3	3	100%						0	0%		
15:00 - 16:00	3	3	100%						0	0%		
16:00 - 17:00	3	2	67%						0	0%		

Parkeeronderzoek Molenstraat Schijndel

Februari 2013

Categorieën capaciteit: L = Langs
P = Parkeerhaven
V = Vakken

Overzicht 5

Foutparkeren per ronde per sectie

Sectie 9: Molenstraat

Capaciteit per categorie			L:	16	P:	14	V:	0	Tot:	30		
Dag	Ronde	Capaciteit Openb.	Totaal		Foutparkeren					Opmerkingen		
			Totaal	Bezettingsgraad	Op trottoir	Hoek	Niet in vakken	Voor Inrit	Overig		Totaal fout	% Fout
Do 21-2-2013	13:00 - 14:00	30	21	70%	2	1				3	14%	Op stoep: voor "De Vlinder"
	14:00 - 15:00	30	19	63%	2					2	11%	Op stoep: voor "De Vlinder"
	15:00 - 16:00	30	20	67%	2	1				3	15%	Op stoep: voor "De Vlinder"
	16:00 - 17:00	30	22	73%	2					2	9%	Op stoep: voor "De Vlinder"
Vr 22-2-2013	18:00 - 19:00	30	27	90%	3	1				4	15%	Op stoep: voor "De Vlinder"
	19:00 - 20:00	30	27	90%	4					4	15%	Op stoep: voor "De Vlinder"
	20:00 - 21:00	30	13	43%						0	0%	
	21:00 - 22:00	30	7	23%						0	0%	
	22:00 - 23:00	30	7	23%						0	0%	
Za 23-2-2013	23:00 - 00:00	30	8	27%						0	0%	
	13:00 - 14:00	30	30	100%	1					1	3%	Op stoep: voor "De Vlinder"
	14:00 - 15:00	30	32	107%	1	2				3	9%	Op stoep: voor "De Vlinder"
	15:00 - 16:00	30	28	93%	1					1	4%	Op stoep: voor "De Vlinder"
	16:00 - 17:00	30	20	67%	1					1	5%	Op stoep: voor "De Vlinder"

Sectie 10: Molenstraat

Capaciteit per categorie			L:	4	P:	0	V:	0	Tot:	4		
Dag	Ronde	Capaciteit Openb.	Totaal		Foutparkeren					Opmerkingen		
			Totaal	Bezettingsgraad	Op trottoir	Hoek	Niet in vakken	Voor Inrit	Overig		Totaal fout	% Fout
Do 21-2-2013	13:00 - 14:00	4	2	50%						0	0%	
	14:00 - 15:00	4	2	50%						0	0%	
	15:00 - 16:00	4	2	50%						0	0%	
	16:00 - 17:00	4	1	25%						0	0%	
Vr 22-2-2013	18:00 - 19:00	4	1	25%						0	0%	
	19:00 - 20:00	4	2	50%						0	0%	
	20:00 - 21:00	4	0	0%						0	-	
	21:00 - 22:00	4	1	25%						0	0%	
	22:00 - 23:00	4	1	25%						0	0%	
Za 23-2-2013	23:00 - 00:00	4	1	25%						0	0%	
	13:00 - 14:00	4	4	100%						0	0%	
	14:00 - 15:00	4	4	100%						0	0%	
	15:00 - 16:00	4	4	100%						0	0%	
	16:00 - 17:00	4	1	25%						0	0%	

Parkeeronderzoek Molenstraat Schijndel

Februari 2013

Categorieën capaciteit: L = Langs
P = Parkeerhaven
V = Vakken

Overzicht 5

Foutparkeren per ronde per sectie

Sectie 11: Molenstraat

Capaciteit per categorie			L:	6	P:	0	V:	6	Tot:	12		
Dag	Ronde	Capaciteit Openb.	Totaal		Foutparkeren					Opmerkingen		
			Totaal	Bezettingsgraad	Op trottoir	Hoek	Niet in vakken	Voor Inrit	Overig		Totaal fout	% Fout
Do 21-2-2013	13:00 - 14:00	12	3	25%						0	0%	
	14:00 - 15:00	12	4	33%						0	0%	
	15:00 - 16:00	12	1	8%						0	0%	
	16:00 - 17:00	12	0	0%						0	-	
Vr 22-2-2013	18:00 - 19:00	12	3	25%						0	0%	
	19:00 - 20:00	12	2	17%						0	0%	
	20:00 - 21:00	12	1	8%						0	0%	
	21:00 - 22:00	12	1	8%						0	0%	
	22:00 - 23:00	12	1	8%						0	0%	
Za 23-2-2013	23:00 - 00:00	12	1	8%						0	0%	
	13:00 - 14:00	12	4	33%						0	0%	
	14:00 - 15:00	12	4	33%						0	0%	
	15:00 - 16:00	12	5	42%						0	0%	
	16:00 - 17:00	12	4	33%						0	0%	

Sectie 12: De Pegstukken

Capaciteit per categorie			L:	7	P:	0	V:	2	Tot:	9		
Dag	Ronde	Capaciteit Openb.	Totaal		Foutparkeren					Opmerkingen		
			Totaal	Bezettingsgraad	Op trottoir	Hoek	Niet in vakken	Voor Inrit	Overig		Totaal fout	% Fout
Do 21-2-2013	13:00 - 14:00	9	5	56%	1					1	20%	
	14:00 - 15:00	9	6	67%	1					1	17%	
	15:00 - 16:00	9	3	33%						0	0%	
	16:00 - 17:00	9	4	44%						0	0%	
Vr 22-2-2013	18:00 - 19:00	9	6	67%	1					1	17%	
	19:00 - 20:00	9	6	67%	1					1	17%	
	20:00 - 21:00	9	8	89%						0	0%	
	21:00 - 22:00	9	8	89%						0	0%	
	22:00 - 23:00	9	7	78%						0	0%	
Za 23-2-2013	23:00 - 00:00	9	7	78%						0	0%	
	13:00 - 14:00	9	7	78%						0	0%	
	14:00 - 15:00	9	10	111%				1		1	10%	
	15:00 - 16:00	9	7	78%				1		1	14%	
	16:00 - 17:00	9	8	89%						0	0%	

Parkeeronderzoek Molenstraat Schijndel

Februari 2013

Categorieën capaciteit: L = Langs
P = Parkeerhaven
V = Vakken

Overzicht 5

Foutparkeren per ronde per sectie

Sectie 13: De Pegstukken

Capaciteit per categorie			L:	2	P:	0	V:	4	Tot:	6			
Dag	Ronde	Capaciteit Openb.	Totaal		Foutparkeren						Opmerkingen		
			Totaal	Bezettingsgraad	Op trottoir	Hoek	Niet in vakken	Voor Inrit	Overig	Totaal fout		% Fout	
Do 21-2-2013	13:00 - 14:00	6	6	100%	1					2	3	50%	Overig: busje bouwbedrijf op weg
	14:00 - 15:00	6	6	100%	2					1	3	50%	Overig: busje bouwbedrijf op weg
	15:00 - 16:00	6	4	67%	2						2	50%	
	16:00 - 17:00	6	3	50%	1						1	33%	
Vr 22-2-2013	18:00 - 19:00	6	5	83%	1						1	20%	
	19:00 - 20:00	6	6	100%	1						1	17%	
	20:00 - 21:00	6	5	83%	1						1	20%	
	21:00 - 22:00	6	6	100%	1						1	17%	
	22:00 - 23:00	6	6	100%	1						1	17%	
	23:00 - 00:00	6	6	100%	1						1	17%	
Za 23-2-2013	13:00 - 14:00	6	5	83%	1						1	20%	
	14:00 - 15:00	6	3	50%							0	0%	
	15:00 - 16:00	6	6	100%							0	0%	
	16:00 - 17:00	6	4	67%	1						1	25%	

Sectie 14: Binnenweg

Capaciteit per categorie			L:	6	P:	0	V:	11	Tot:	17			
Dag	Ronde	Capaciteit Openb.	Totaal		Foutparkeren						Opmerkingen		
			Totaal	Bezettingsgraad	Op trottoir	Hoek	Niet in vakken	Voor Inrit	Overig	Totaal fout		% Fout	
Do 21-2-2013	13:00 - 14:00	17	10	59%							0	0%	
	14:00 - 15:00	17	11	65%							0	0%	
	15:00 - 16:00	17	13	76%							0	0%	
	16:00 - 17:00	17	12	71%							0	0%	
Vr 22-2-2013	18:00 - 19:00	17	16	94%							0	0%	
	19:00 - 20:00	17	14	82%							0	0%	
	20:00 - 21:00	17	12	71%	1						1	8%	
	21:00 - 22:00	17	12	71%	1						1	8%	
	22:00 - 23:00	17	14	82%	1						1	7%	
	23:00 - 00:00	17	13	76%	1						1	8%	
Za 23-2-2013	13:00 - 14:00	17	13	76%	1						1	8%	
	14:00 - 15:00	17	12	71%							0	0%	
	15:00 - 16:00	17	10	59%							0	0%	
	16:00 - 17:00	17	11	65%							0	0%	

Parkeeronderzoek Molenstraat Schijndel

Februari 2013

Categorieën capaciteit: L = Langs
P = Parkeerhaven
V = Vakken

Overzicht 5

Foutparkeren per ronde per sectie

Sectie 15: Molenhof

Capaciteit per categorie			L:	P:	V:	Tot:						
			0	0	8	8						
Dag	Ronde	Capaciteit Openb.	Totaal		Foutparkeren						Opmerkingen	
			Totaal	Bezettingsgraad	Op trottoir	Hoek	Niet in vakken	Voor Inrit	Overig	Totaal fout		% Fout
Do 21-2-2013	13:00 - 14:00	8	7	88%						0	0%	
	14:00 - 15:00	8	9	113%					1	1	11%	Op 'NP' plek
	15:00 - 16:00	8	8	100%					1	1	13%	Op 'NP' plek
	16:00 - 17:00	8	9	113%					1	1	11%	Op 'NP' plek
Vr 22-2-2013	18:00 - 19:00	8	8	100%					1	1	13%	Op 'NP' plek
	19:00 - 20:00	8	8	100%					1	1	13%	Op 'NP' plek
	20:00 - 21:00	8	4	50%					1	1	25%	Op 'NP' plek
	21:00 - 22:00	8	4	50%					1	1	25%	Op 'NP' plek
	22:00 - 23:00	8	2	25%						0	0%	
Za 23-2-2013	23:00 - 00:00	8	3	38%						0	0%	
	13:00 - 14:00	8	9	113%					1	1	11%	Op 'NP' plek
	14:00 - 15:00	8	9	113%					1	1	11%	Op 'NP' plek
	15:00 - 16:00	8	7	88%					1	1	14%	Op 'NP' plek
16:00 - 17:00	8	9	113%					1	1	11%	Op 'NP' plek	

Sectie 16: Molenhof

Capaciteit per categorie			L:	P:	V:	Tot:						
			0	0	16	16						
Dag	Ronde	Capaciteit Openb.	Totaal		Foutparkeren						Opmerkingen	
			Totaal	Bezettingsgraad	Op trottoir	Hoek	Niet in vakken	Voor Inrit	Overig	Totaal fout		% Fout
Do 21-2-2013	13:00 - 14:00	16	13	81%						0	0%	
	14:00 - 15:00	16	13	81%						0	0%	
	15:00 - 16:00	16	12	75%						0	0%	
	16:00 - 17:00	16	12	75%						0	0%	
Vr 22-2-2013	18:00 - 19:00	16	6	38%						0	0%	
	19:00 - 20:00	16	8	50%						0	0%	
	20:00 - 21:00	16	6	38%						0	0%	
	21:00 - 22:00	16	4	25%						0	0%	
	22:00 - 23:00	16	3	19%						0	0%	
Za 23-2-2013	23:00 - 00:00	16	3	19%						0	0%	
	13:00 - 14:00	16	12	75%						0	0%	
	14:00 - 15:00	16	15	94%						0	0%	
	15:00 - 16:00	16	15	94%						0	0%	
16:00 - 17:00	16	15	94%					1	1	7%		

Parkeeronderzoek Molenstraat Schijndel

Februari 2013

Categorieën capaciteit: L = Langs
P = Parkeerhavens
V = Vakken

Overzicht 5

Foutparkeren per ronde per sectie

Sectie 17: Molenhof

Capaciteit per categorie			L:	3	P:	0	V:	6	Tot:	9		
Dag	Ronde	Capaciteit Openb.	Totaal		Foutparkeren					Opmerkingen		
			Totaal	Bezettingsgraad	Op trottoir	Hoek	Niet in vakken	Voor Inrit	Overig		Totaal fout	% Fout
Do 21-2-2013	13:00 - 14:00	9	5	56%						0	0%	
	14:00 - 15:00	9	7	78%						0	0%	
	15:00 - 16:00	9	7	78%						0	0%	
	16:00 - 17:00	9	6	67%						0	0%	
Vr 22-2-2013	18:00 - 19:00	9	4	44%						0	0%	
	19:00 - 20:00	9	3	33%						0	0%	
	20:00 - 21:00	9	4	44%						0	0%	
	21:00 - 22:00	9	3	33%						0	0%	
	22:00 - 23:00	9	2	22%						0	0%	
Za 23-2-2013	23:00 - 00:00	9	2	22%						0	0%	
	13:00 - 14:00	9	4	44%						0	0%	
	14:00 - 15:00	9	7	78%						0	0%	
	15:00 - 16:00	9	6	67%					1	1	17%	Dubbel geparkeerd
	16:00 - 17:00	9	5	56%						0	0%	

Sectie 18: Molenhof

Capaciteit per categorie			L:	1	P:	0	V:	8	Tot:	9		
Dag	Ronde	Capaciteit Openb.	Totaal		Foutparkeren					Opmerkingen		
			Totaal	Bezettingsgraad	Op trottoir	Hoek	Niet in vakken	Voor Inrit	Overig		Totaal fout	% Fout
Do 21-2-2013	13:00 - 14:00	9	7	78%						0	0%	
	14:00 - 15:00	9	7	78%						0	0%	
	15:00 - 16:00	9	9	100%						0	0%	
	16:00 - 17:00	9	6	67%						0	0%	
Vr 22-2-2013	18:00 - 19:00	9	4	44%						0	0%	
	19:00 - 20:00	9	4	44%						0	0%	
	20:00 - 21:00	9	4	44%						0	0%	
	21:00 - 22:00	9	3	33%						0	0%	
	22:00 - 23:00	9	3	33%						0	0%	
Za 23-2-2013	23:00 - 00:00	9	3	33%						0	0%	
	13:00 - 14:00	9	9	100%						0	0%	
	14:00 - 15:00	9	8	89%					1	1	13%	Midden op weg geparkeerd
	15:00 - 16:00	9	5	56%						0	0%	
	16:00 - 17:00	9	5	56%						0	0%	

Parkeeronderzoek Molenstraat Schijndel

Februari 2013

Categorieën capaciteit: L = Langs
P = Parkeerhaven
V = Vakken

Overzicht 5

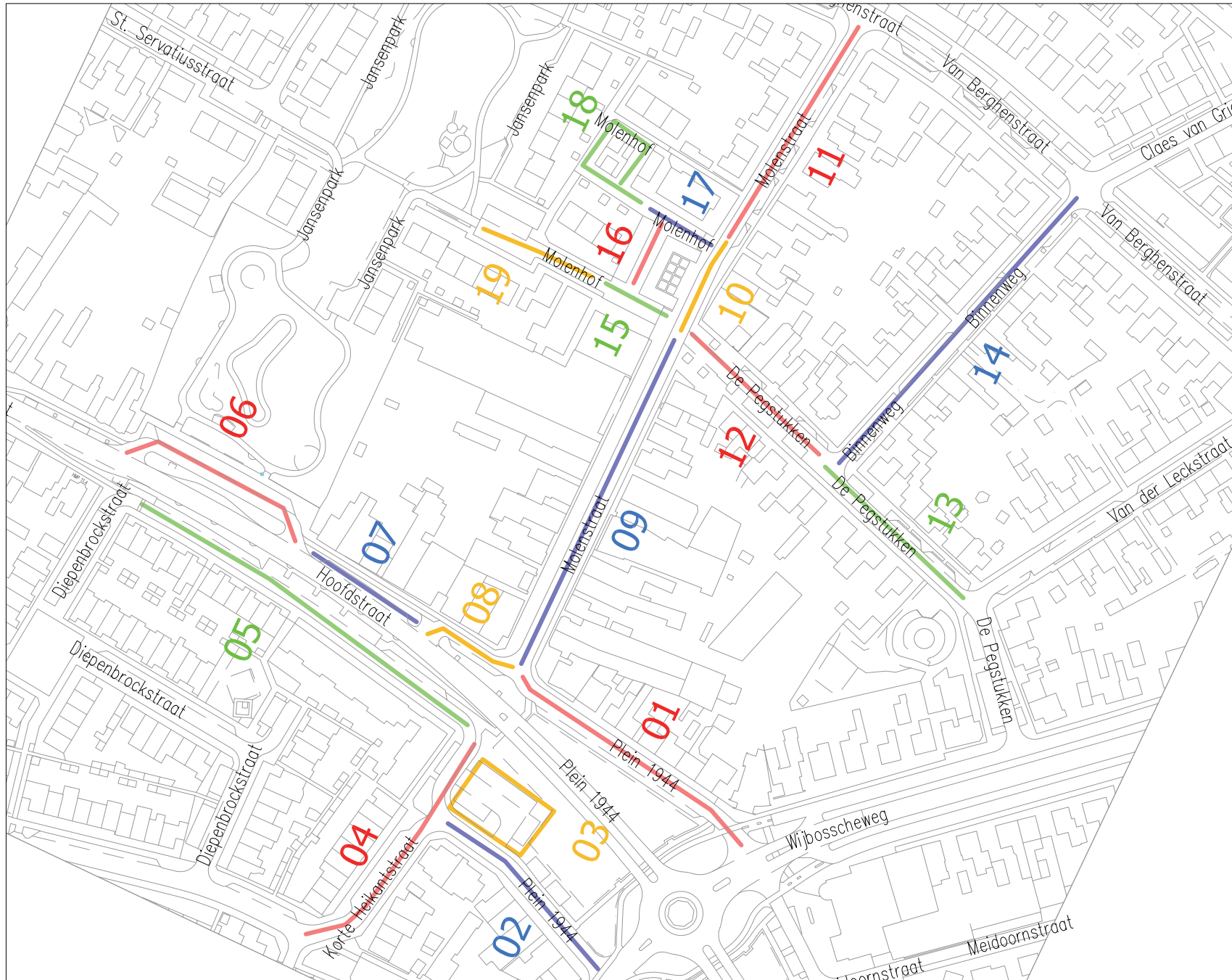
Foutparkeren per ronde per sectie

Sectie 19: Molenhof

Capaciteit per categorie	L:	4	P:	0	V:	7	Tot:	11
--------------------------	----	---	----	---	----	---	------	----

Dag	Ronde	Capaciteit Openb.	Totaal		Foutparkeren						Opmerkingen	
			Totaal	Bezettingsgraad	Op trottoir	Hoek	Niet in vakken	Voor Inrit	Overig	Totaal fout		% Fout
Do 21-2-2013	13:00 - 14:00	11	10	91%						0	0%	
	14:00 - 15:00	11	11	100%						0	0%	
	15:00 - 16:00	11	9	82%						0	0%	
	16:00 - 17:00	11	8	73%						0	0%	
Vr 22-2-2013	18:00 - 19:00	11	5	45%						0	0%	
	19:00 - 20:00	11	4	36%						0	0%	
	20:00 - 21:00	11	2	18%						0	0%	
	21:00 - 22:00	11	2	18%						0	0%	
	22:00 - 23:00	11	3	27%						0	0%	
Za 23-2-2013	23:00 - 00:00	11	2	18%						0	0%	
	13:00 - 14:00	11	7	64%					1	1	14%	Midden op weg geparkeerd
	14:00 - 15:00	11	6	55%					1	1	17%	Midden op weg geparkeerd
	15:00 - 16:00	11	8	73%						0	0%	
	16:00 - 17:00	11	6	55%						0	0%	

Bijlage 2: sectie-indeling



Sectie-indeling

