

LANDSCHAPPELIJKE INPASSINGSSCHETS

KOLKSTRAAT 13, SPRUNDEL

29 MEI 2018



Aan de Kolkstraat 13 te Sprundel is aanvrager voornemens het kavel, waarop een voormalige, agrarische bedrijfswooning met opstallen aanwezig zijn, deels te herstructureren en als woonperceel te gebruiken. Het plangebied ligt in het landelijk gebied ten zuidoosten van de kern Sprundel. Het landschap wordt gekenmerkt als een kleinschalig, agrarisch landschap met een kamerstructuur. De Kolkstraat met haar lintbebouwing vormt een groene drager van het landschap en geeft fraaie doorzichten over achterliggend landschap.

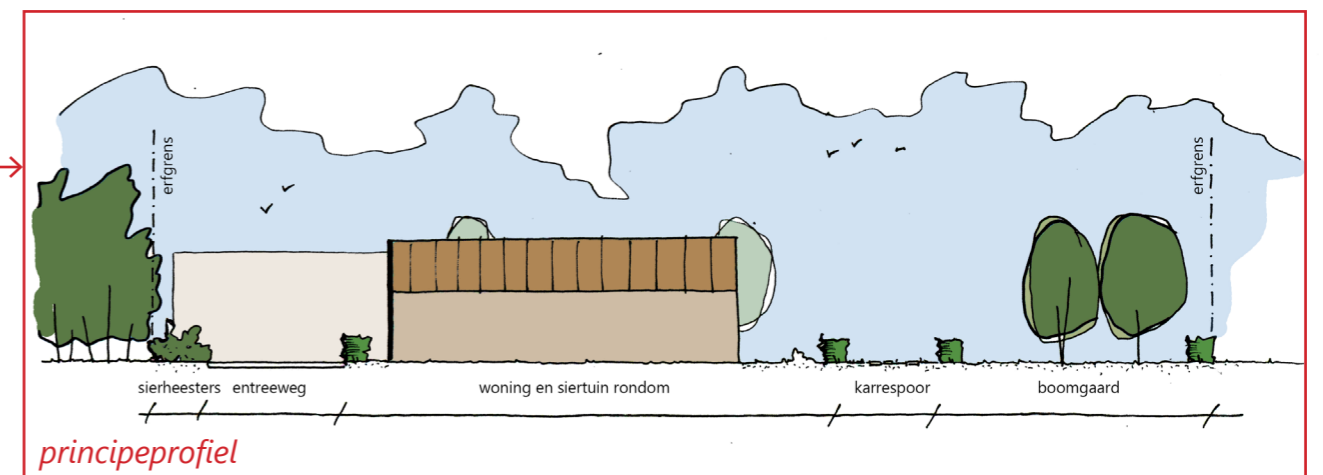
Met de geplande wijzigingen wordt ingespeeld op de landschappelijke kwaliteiten van het plangebied. De afbeelding hiernaast laat de inrichtingsschets voor het kavel zien.

Het kavel wordt in het plan omzoomd door een beukenhaag wat de kamerstructuur benadrukt. Op het kavel staat aan de zuidzijde -vrij centraal aan de Kolkstraat- het woongebouw. Een nieuw geplande schuur komt haaks op deze weg, vrijwel tegen de bosrand aan, te liggen. Door de sloop van schuren/opstallen ontstaat een mooie zichtlijn op achterliggend, agrarisch landschap. Deze lijn pakken wij op en zien wij als de "drager" waaraan de verschillende ruimtes worden ingericht. Deze drager wordt voor een groot deel ingericht als karrespoor (zie referenties), waarmee ook zij aansluiting zoekt op het groene karakter van deze locatie en zodoende een grote hoeveelheid bestaande verharding kan worden verwijderd. De verschillende ruimtes aan het karrespoor zijn:

- Het siererf: hoofdzakelijk groene ruimte direct rondom de woning met ruimte voor fruitbomen en o.a. een moestuin;
- Het functionele erf: praktisch ingerichte ruimte achter het hoofdgebouw met ruimte voor logistiek/parkerplaatsen;
- De weide: grasland als overgang naar het agrarisch landschap.

Het kavel grenst aan de westzijde aan een bestaand bosgebied. Het kavel zelf wordt grotendeels open gehouden om het doorzicht niet te verstoren. Dit past binnen de gewaardeerde kamerstructuur van het landschap waarbij vooral de Kolkstraat een structurerende functie heeft. Slechts rondom het woongebouw en ten oosten van de parkeervoorziening is ruimte voor enkele boomgroepen die karakteristiek zijn voor een agrarisch kavel als deze (denk aan notenbomen, linden of gebiedseigen bomen als eiken (Quercus robur) en (half)hoogstam fruit. Verder is ruimte voor sierbeplantingen (oa boerenhortensia's) rondom toekomstige terrassen en aan de voorzijde van het woongebouw.

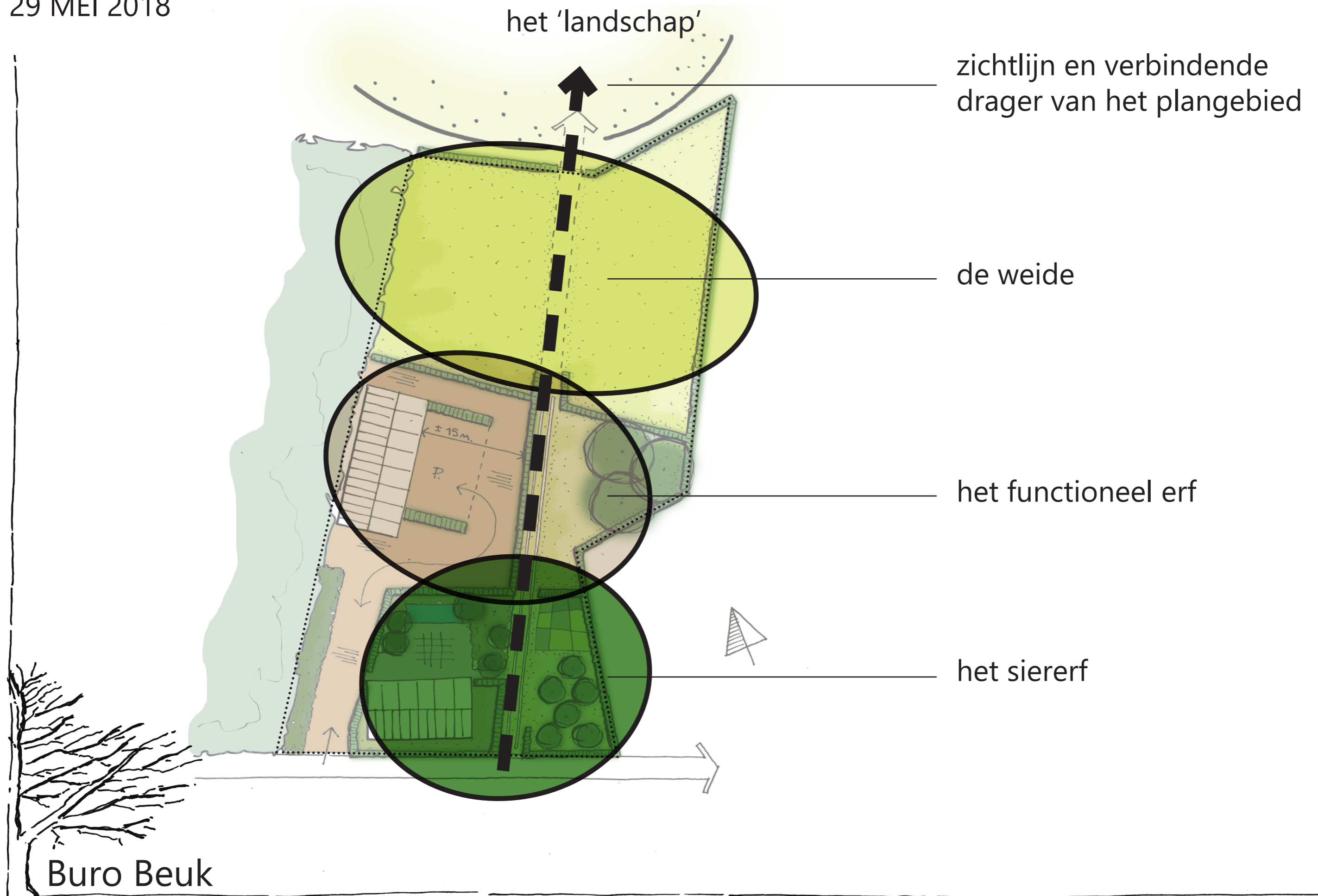
Kortom: een fraai ingericht kavel, met een agrarische uitstraling en een stevige verankering in omliggend landschap door het manifest maken van de lange zichtlijn. Deze lijn doet tevens dienst als continue verbinding tussen de verschillende ruimtes die zo kenmerkend zijn voor 'agrarische' kavels als deze (siererf, functioneel erf en grasland).



LANDSCHAPPELIJKE INPASSINGSSCHETS

KOLKSTRAAT 13, SPRUNDEL

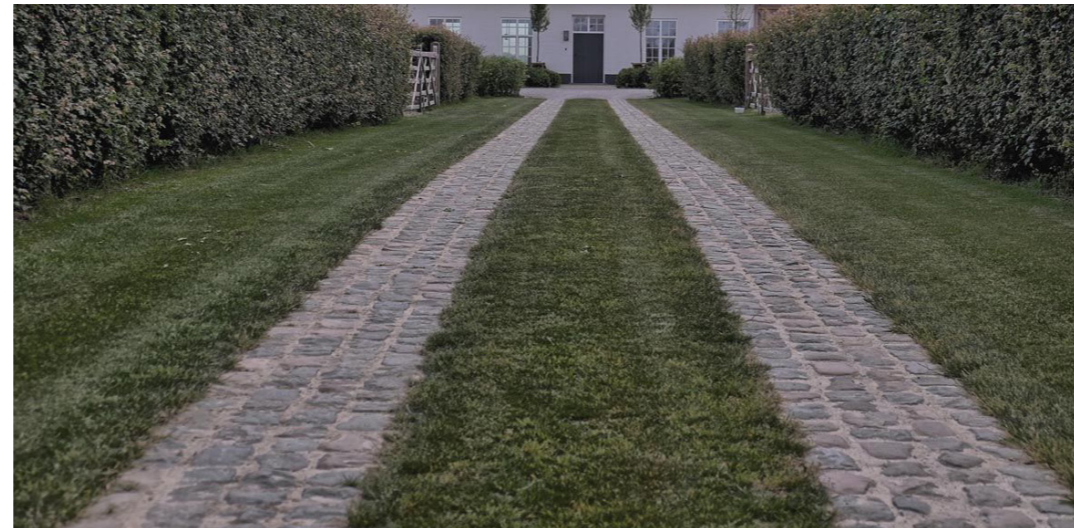
29 MEI 2018



LANDSCHAPPELIJKE INPASSINGSSCHETS

KOLKSTRAAT 13, SPRUNDEL

29 MEI 2018



beukenhaag (Fagus sylvatica) zomerbeeld (boven) en winterbeeld (onder)

voorbeelden van karresporen (materialisatie nader te bepalen)

(half)hoogstam fruitbomen (Malus, Pyrus, Prunus) op siererf



Buro Beuk



bomengroep op functioneel erf bv walnoten (Juglans regia)

Hydrangea (hortensia's) rondom woongebouw

LANDSCHAPPELIJKE INPASSINGSSCHETS

KOLKSTRAAT 13, SPRUNDEL

29 MEI 2018

Waar mogelijk wordt ingezet op inheemse plantsoorten. Meest opvallende beplantingen op het terrein wat zich aan de omgeving toont zijn de beukenhagen (*Fagus sylvatica*), de heesters langs de oprit (zie plantlijst) en de fruitbomen. Deze hebben wij in onderstaande tabel gekwantificeerd. Het prive tuingedeelte (achter het woongebouw) krijgt een meer gecultiveerde uitstraling waar ook ruimte mag zijn voor bv Hortensia's.

Naam	Nederlandse naam	Maat	Aantal
HAGEN			
<i>Fagus sylvatica</i>	Gewone beuk	80-100	2000 (6/m1)
BOMEN			
<i>Malus 'Elstar'</i>	Appel	16/18	2
<i>Pyrus 'Conference'</i>	Peer	16/18	2
<i>Prunus 'Opal'</i>	Pruim	16/18	2
<i>Juglans regia</i> (Broadview)	Walnoot	16/18	3
<i>Alternatief: Quercus robur</i>	Zomereik		
HEESTERS (langs oprit)			
<i>Amelanchier lamarckii</i>	Krentenboompje	60/80	40 (1/m2)
<i>Viburnum opulus</i>	Sneeuwbal	60/80	40 (1/m2)
<i>Cornus sanguineum</i>	Rode kornoelje	60/80	40 (1/m2)



Buro Beuk