

Landschappelijke kwaliteitsverbetering ruimtelijke ontwikkelingen Van Son & Koot b.v. en Baanplant b.v.



1 december 2015

René Schutte Hoveniersbedrijf

Broekgraaf 4

4286 LW Almkerk

Tel: 0183448861

Landschappelijke inpassing retentie bassin in de natuur

1 december 2015

René Schutte Hoveniersbedrijf

Broekgraaf 4

4286 LW Almkerk

Tel: 0183448861

Inhoud

Inleiding	4
1. Bestaande situatie	
Omgeving projectgebied	5
Huidige situatie ingezoomd	6
Foto's opgekochte perceel	7
Foto's richting en vanaf het perceel	
2. Analyse	
Omgevingsanalyse	9
3. Voorstel	
Ontwerputgangspunten	10
Beplantingsplan	11
Referentiebeelden bosplantsoen	

Inleiding

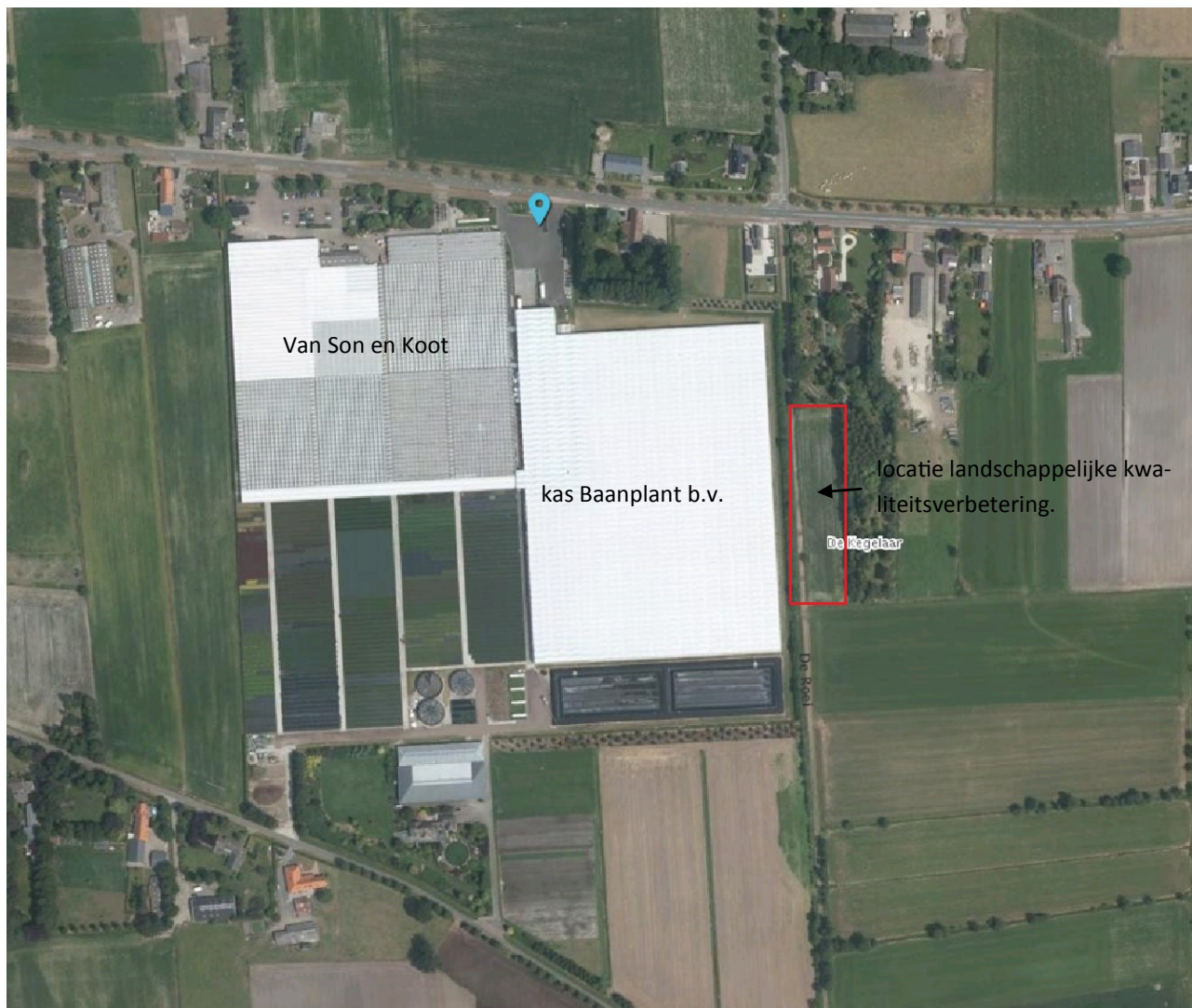
doel

Het Boomteeltbedrijf Van Son & Koot b.v. en Baanplant b.v. aan de Dongenseweg 3a te Kaatsheuvel hebben het voornemen het bedrijf uit te breiden. In verband met deze uitbreiding stelt de gemeente Loon op Zand de realisatie van landschapsverbetering als voorwaarde. Tevens willen deze bedrijven een retentie bassin realiseren, ter voorkoming van wateroverlast en waterschade. De wateroverlast heeft ervoor gezorgd dat het bedrijf met een oppervlakte van 14 ha 12 uur lang onder water gestaan heeft. Het water stond overal circa 12 cm hoog. Dit heeft geleid tot € 800.000 schade. Het water kwam uit de waterschapsloot die op een gegeven moment zo hoog stond dat dit het bedrijf liet onderlopen. De vraag ligt nu voor op welke wijze het retentie bassin en de landschappelijke kwaliteitsverbetering vorm gegeven kunnen worden

Aanpak

Het recent aangekochte perceel was voorheen in gebruik voor het verbouwen van o.a. mais. In en rondom het retentie bassin komen streekeigen bomen, heester en planten om het basis op te laten gaan in het landschap en zo een landschappelijke inpassing - en kwaliteitsverbetering te realiseren.





Bestaande situatie

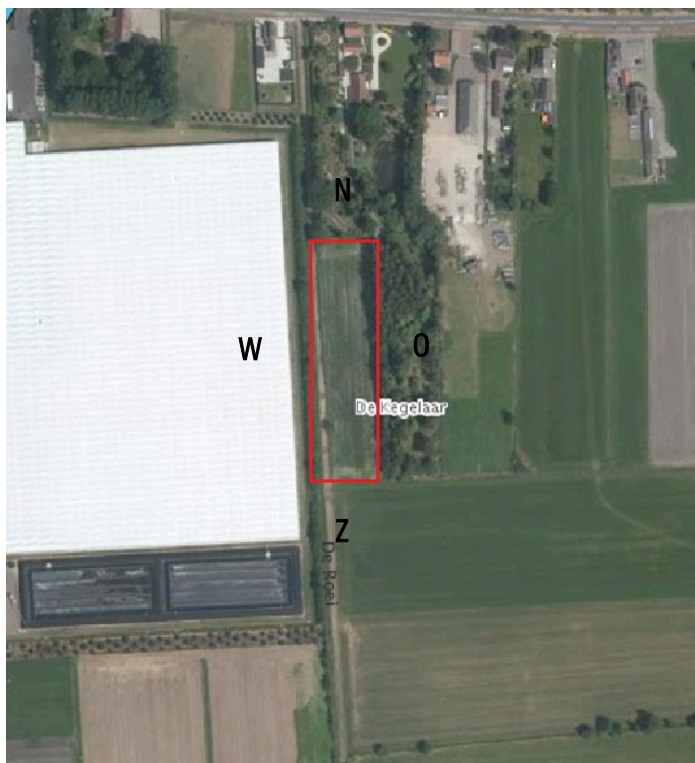
Huidige situatie ingezoomd



Aan de Oostzijde van het perceel staat een rij berkenbomen, Zicht richting het zuiden.



Aan de westzijde van het perceel staat een bomenrij met daaronder bosplantsoen (zie foto rechts), met daar achter de kas van Baan B.V.



Zicht richting het noordoosten

Bestaande situatie

Foto's opgekochte perceel



Zicht vanaf de Dongenseweg richting het perceel. Via een overhard pad (De Roei) komt u uit bij het desbetreffende perceel.



Links onderin van de foto's bevindt zich het des betreffende perceel. Met daarachter graslanden.

Bestaande situatie

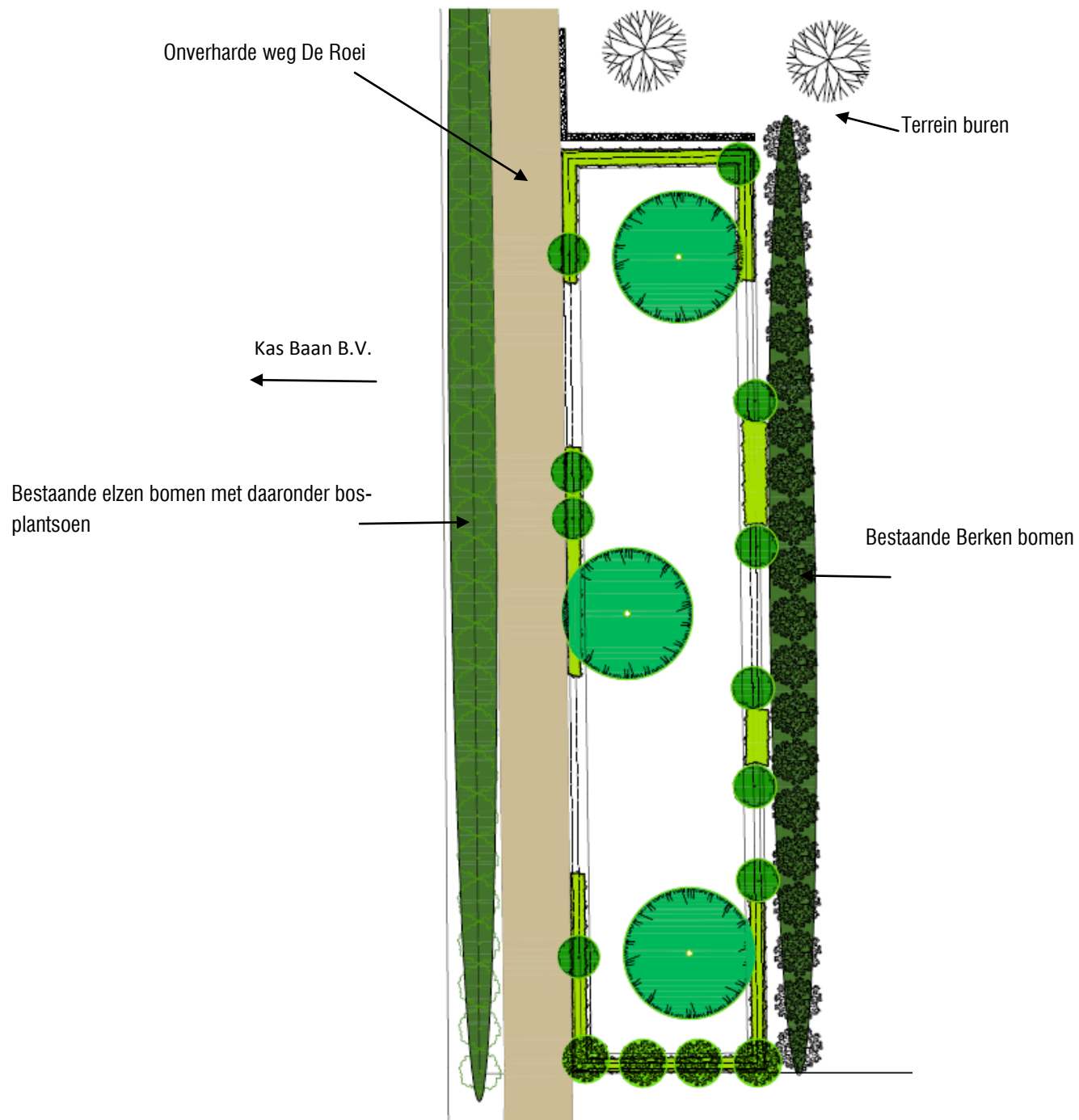
Foto's richting en vanaf het perceel

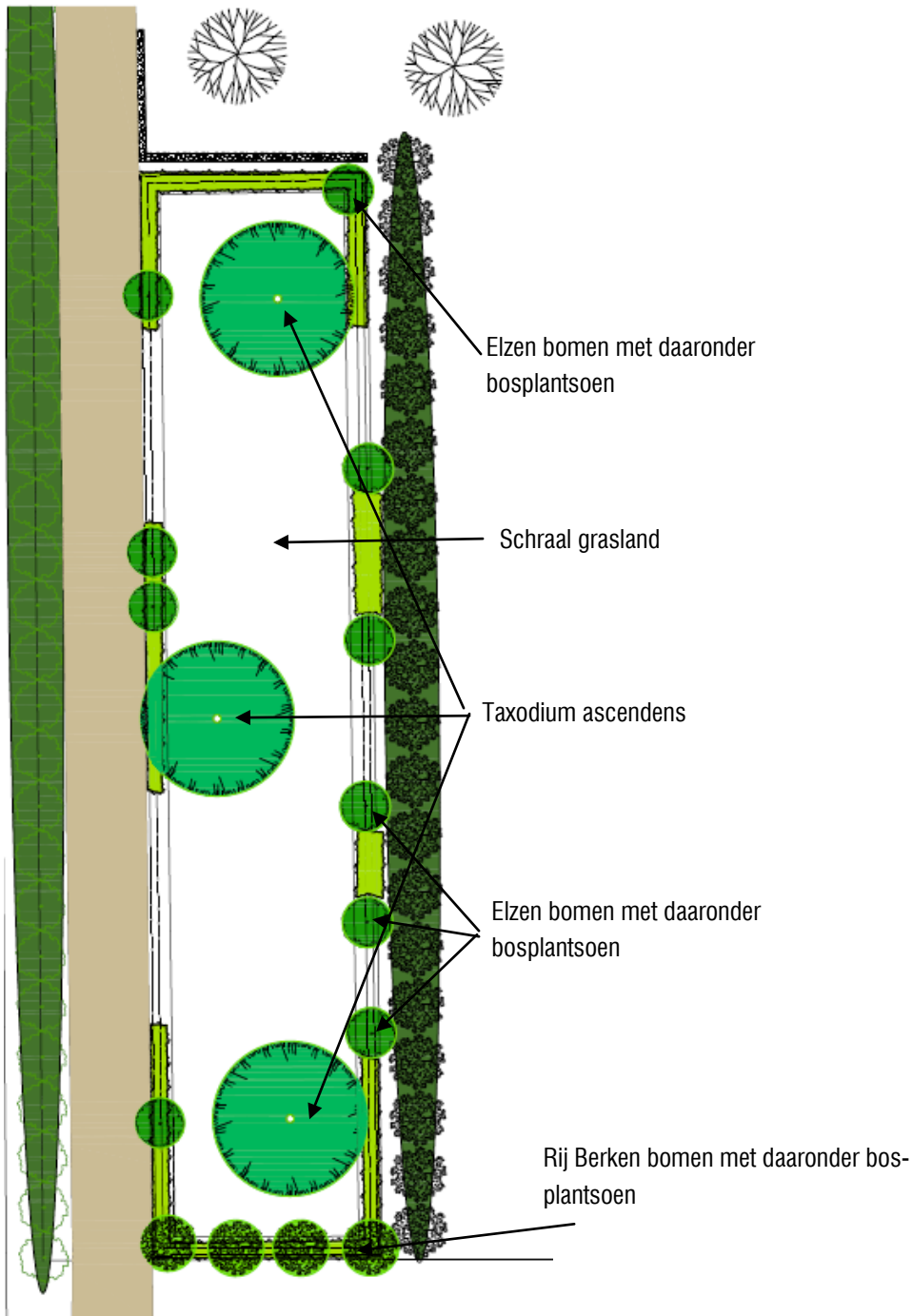
Omgevingsanalyse

Uit onze omgevingsanalyse van de omgeving van het landschappelijk in te passen retentie bassin kunnen wij de volgende punten concluderen:

- Vele open ruimtes.
- Bewoonde kavels zijn afgebakend door middel van bomen.
- De afgebakende kavels hebben een centrale open ruimte.
- Langs het landschappelijke in te passen locatie, ligt een onverharde weg.
- Aan weerszijde van de onverharde weg ligt een waterschap sloot.
- Het Retentie bassin zou vanaf de openbare weg nauwelijks zichtbaar zijn
- In de omgeving worden veelal coniferen, elzen en berken gebruikt.

Op basis van deze gegevens is er een voorstel gemaakt voor een goede inpassing van de retentie bassin, in de omgeving.





Toelichting beplantingsplan

Aan de zuidkant van het perceel komt een rij berken bomen. Hierdoor zullen de oost -en zuid zijde een geheel vormen.

Verder staan er Elzenbomen verspreid rondom het retentiebasin. Omdat er langs de kas al een rij elzen staan zal dit goed in elkaar overlopen.

In het retentiebasin komt er 3x een Taxodium ascendens. Deze naaldbomen kunnen nat staan ,wanneer het bassin vol water staat en geven een mooi beeld het hele jaar door.

Het Bosplantsoen dat onder de bomen komt bestaat uit een mix van:

- Cornus alba 'Siberica'
- Corylus avellana
- Pinus mugo var. mughus
- Ribes sanguinea
- Viburnum opulus

Het gebied wordt compleet gemaakt door het in te zaaien met gras. Er is gekozen voor schraal grasmengsel met extensief beheer .



Cornus alba 'Siberica' links in de winter en rechts in de zomer



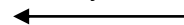
Corylus avellana, links de hazelnoten en rechts de struikvorm



Ribes sanguinea 'King Edward VII' vorm en bloeiwijze



Pinus mugo mugus vorm en bloeiwijze



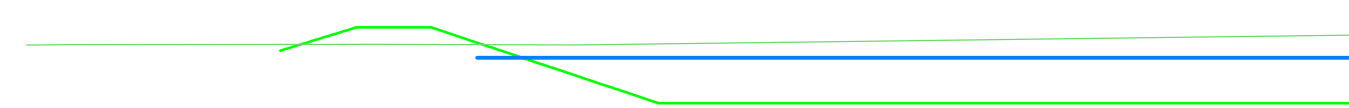
Viburnum opulus, bovenin in de winter, onderin zomer



Voorstel

Referentiebeelden bosplantsoen

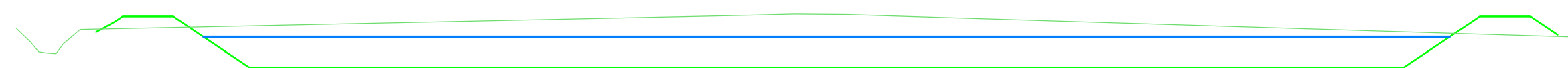
Dwarsprofiel 1
f.o.v. as ALM 5
bij metrereng 10.519
Schaal 1:500



0.000m t.o.v. NAP

Hoogte									
DTM_Basin		2944	3250	3250	2931	2983	2250		
Afstand		5.76	6.76	7.76	8.76	9.76	10.76	12.39	20.00
DTM_Basin									
Hoogte									
DTM_0-meting	3.018		3.029	3.039					3.102
Afstand		2.40		7.06		9.66			20.00
DTM_0-meting									
Hoogteverschil			-0.22		0.40				0.00
DTM_0-meting tov									
DTM_Basin									

Dwarsprofiel 2
f.o.v. as ALM 5
bij metrereng 34.178
Schaal 1:500



0.000m t.o.v. NAP

Hoogte																			
DTM_Basin			2945	3250	2250	2250				2250	3060	3250	2893						
Afstand			6.86	8.38	9.88	15.66	18.69			32.68	33.90	35.18	35.72						
DTM_Basin																			
Hoogte																			
DTM_0-meting		3.021	2.897				3.276												
Afstand																			
DTM_0-meting		5.28	6.54				19.81												
Hoogteverschil																			
DTM_0-meting tov							1.03												
DTM_Basin																			

Dwarsprofiel 3
f.o.v. as ALM 5
bij metrereng 113.532
Schaal 1:500

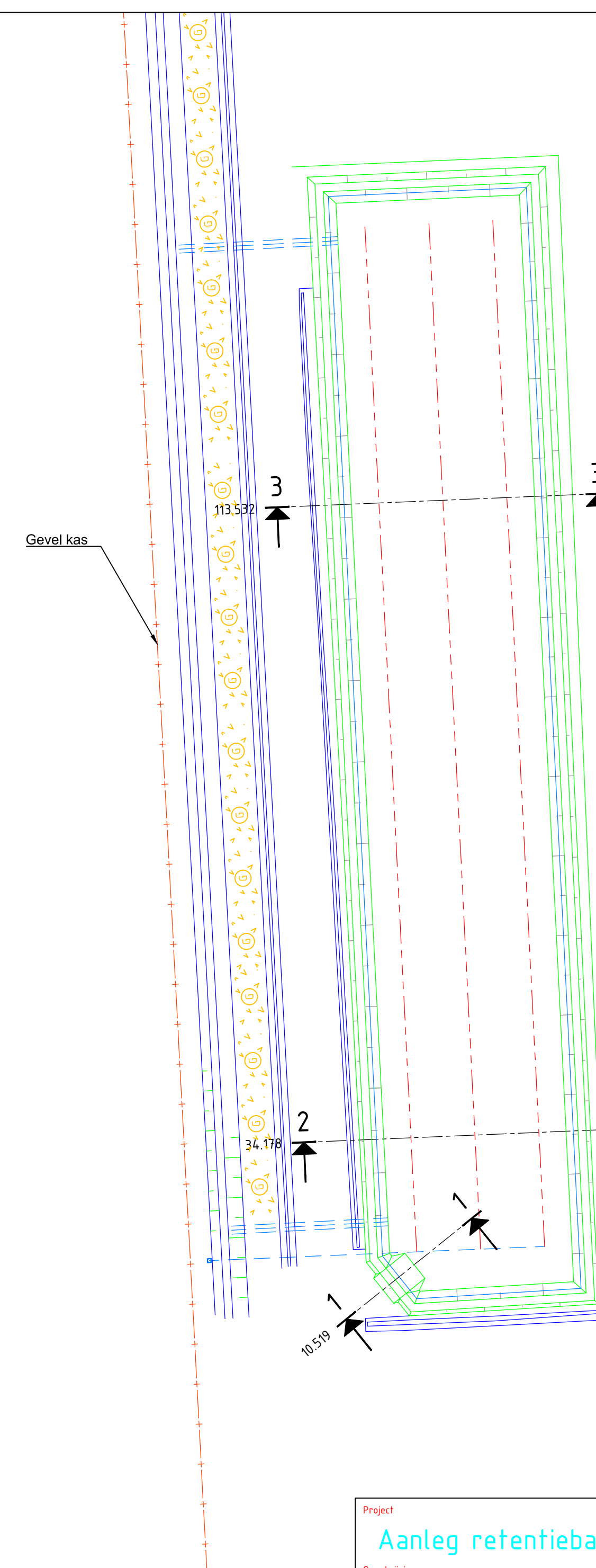
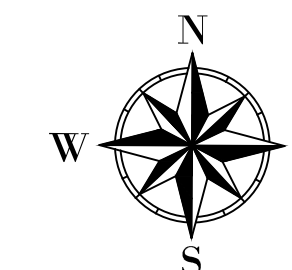


0.000m t.o.v. NAP

Hoogte																			
DTM_Basin			2996	3250	2250				2250	2250	3250	3250	2726						
Afstand			5.08	7.32	9.17				29.85	32.07	33.57	34.57	35.36						
DTM_Basin																			
Hoogte																			
DTM_0-meting																			
Afstand																			
DTM_0-meting																			
Hoogteverschil																			
DTM_0-meting tov																			
DTM_Basin																			

Cut/Fill Summary

Name	2d Area	Cut	Fill	Net
DTM_Volume	4144.27sq.m	2770.12 Cu. M.	151.18 Cu. M.	2618.94 Cu. M.<Cut>
DTM_Waterinhoud	3388.79sq.m	1944.01 Cu. M.	0.25 Cu. M.	1943.75 Cu. M.<Cut>



Project			
Aanleg retentiebasin van Son & Koot B.V.			
Omschrijving			
-			
Opdrachtgever			
van Son & Koot B.V.			
Opdrachtgever			
Aannemersbedrijf van Wijlen B.V.			
Heistraat 112a 5161 GJ Sprang-Capelle			
Ontwerpbureau			
4th Dimension Survey BV			
Hopveld 10 5066 MX Moergestel +31 6 46 600 987 info@4thdimensionsurvey.com			
Tekeningnummer	Blad	Schaal	Formaat
ONT01	01	1:500	A1
Getekend door	Datum uitgifte	Documentstatus	Pad
T. Mallens	04-11-2015	Definitief	Model.dwg