

# VOOROVERLEG

## Tekeningen

DOSSIERNR : WB00004287

BARCODE :



OMSCHRIJVING : het verbouwen/splitsen van een woonboerderij

BOUWLOCATIE : Kruisstraat 64 in Rosmalen

**INHOUD:**

Beeldkwaliteitsplan ..... pag. 2  
 Bestaand ..... pag. 3  
 Nieuw (2 woningen, nr. 64-64b) ..... pag. 7  
 Bijgebouw 1 ..... pag. 12  
 Bijgebouw 2 ..... pag. 13  
 Fotoserie ..... pag. 14

Monumentencommissie  
 Gemeente 's-Hertogenbosch  
 Advies: **AKKOORD ONDER VOORWAARDEN**  
 24 oktober 2012

*J. Vorstenbosch*

Monumenten-en Welstandscommissie  
 Gemeente 's-Hertogenbosch  
 Advies: **AKKOORD ONDER VOORWAARDEN**  
 24 oktober 2012

*J. Vorstenbosch*

**AFDELING  
 BOUWEN / MILIEU**

8 OKT 2012

WB.nr. 4207



**RENVOOI (boerderij):**

Gevels:	Baksteen,	als bestaand
Kozijnen:	Hout,	gebroken wit
Ramen / Deuren:	Hout,	donker groen
Dakrand:	Metselwerk afgesmeerd.	grijs
Dakbedekking:	Keramische pan,	blauw gesmoord
	Riet,	natuur

**RENVOOI (bijgebouw 1 + 2):**

Gevelbekleding:	gepotdekselde delen,	antraciet
Kozijnen:	hout,	gebroken wit
Ramen / Deuren:	hout,	donker groen
Dakrand:	Hout,	antraciet
Goot:	Mastgoot, zink,	natuur
Dakbedekking:	Keramische pan,	blauw gesmoord

Kleuren en materialen gelijk bestaand

Kleuren en materialen gelijk bestaand

**Kruisstraat 64:**

Opp. te verbouwen:	132	m <sup>2</sup>
Inh. te verbouwen:	757	m <sup>3</sup>

**Bijgebouw 1:**

Opp. te bouwen:	100	m <sup>2</sup>
Inh. te bouwen:	345	m <sup>3</sup>

**Kruisstraat 64b:**

Opp. te verbouwen:	115	m <sup>2</sup>
Inh. te verbouwen:	660	m <sup>3</sup>

**Bijgebouw 2:**

Opp. te bouwen:	30	m <sup>2</sup>
Inh. te bouwen:	89	m <sup>3</sup>

**SITUATIE:**  
 Kadastrale gemeente: Rosmalen  
 Sectie: I  
 Perceelnr: 1656  
 Schaal: 1:500



**Ter archivering**

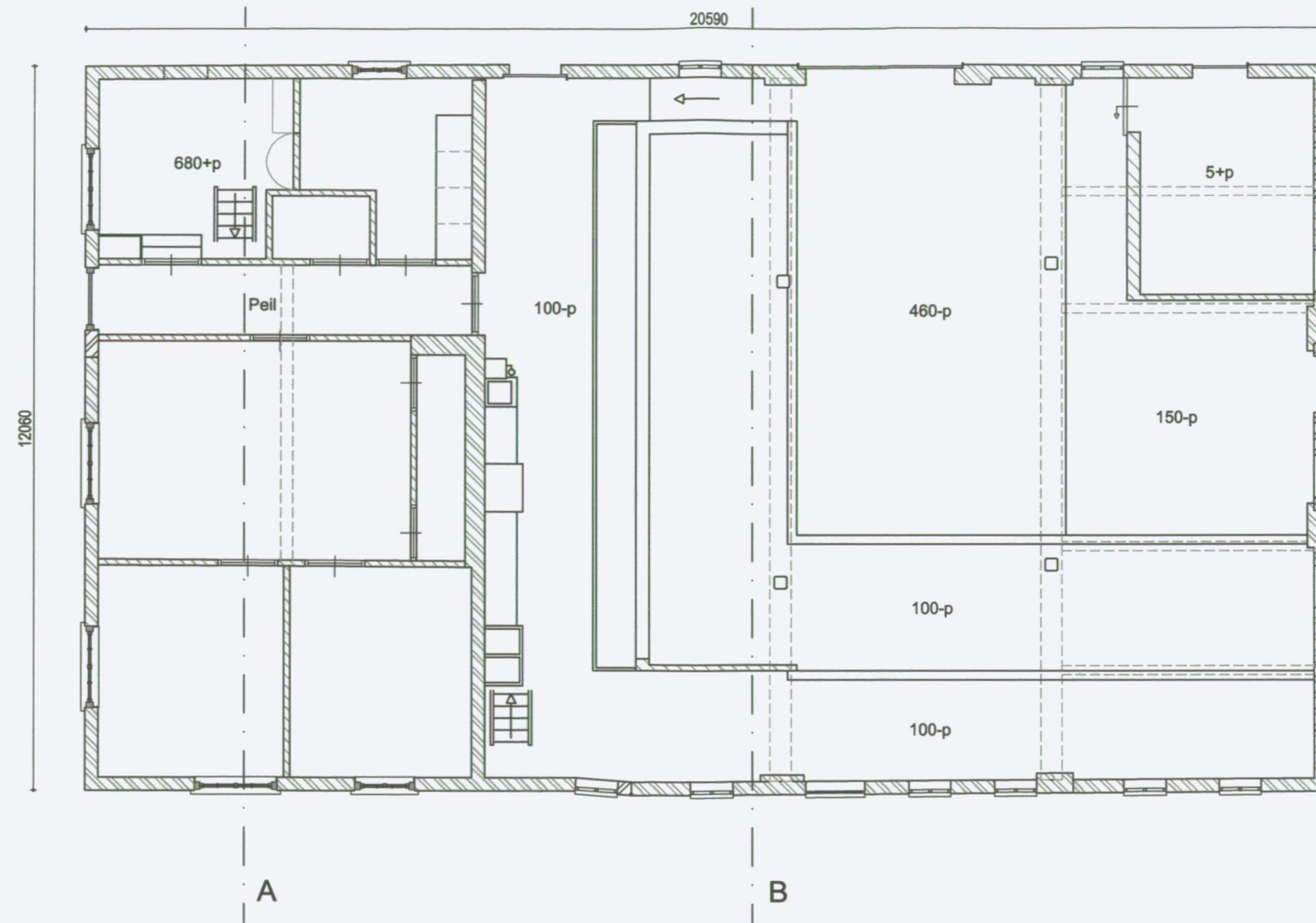
B&W	08 OKT. 2012	Dir.
CLASS:		Nr.
ORG. OND.		

BETREFT: Informatief bouwplan  
 PROJECTNUMMER: 10.45  
 PROJECT: Verbouw woonboerderij  
 OPDRACHTGEVER: EMA (dhr. Ondersteijn)  
 ADRES: Architronlaan 2-40  
 PC+WONPLAATS: 5321 JJ Hedel  
 WERKADRES: Kruisstraat 64 te Rosmalen  
 TEL.NR.: (073) 599 85 66  
 MOB.NR.: (06) 53 95 26 59



Spekstraat 5a / Postbus 55  
 5275 ZH Den Dungen N.Br.  
 Telefoon: 073-5941133  
 E-mail: info@kapteijns-bouw.nl  
 website: www.kapteijns-bouw.nl

Bouwvergunningen  
 Milieuvergunningen  
 Projectbegeleiding  
 Bouwadvisering  
 Constructieberekeningen  
 Bouwbesluitberekeningen



Begane grond

Ter archivering

B&W	08 OKT. 2012	Dir.
CLASS:	Nr.	
DRG		
OND.		





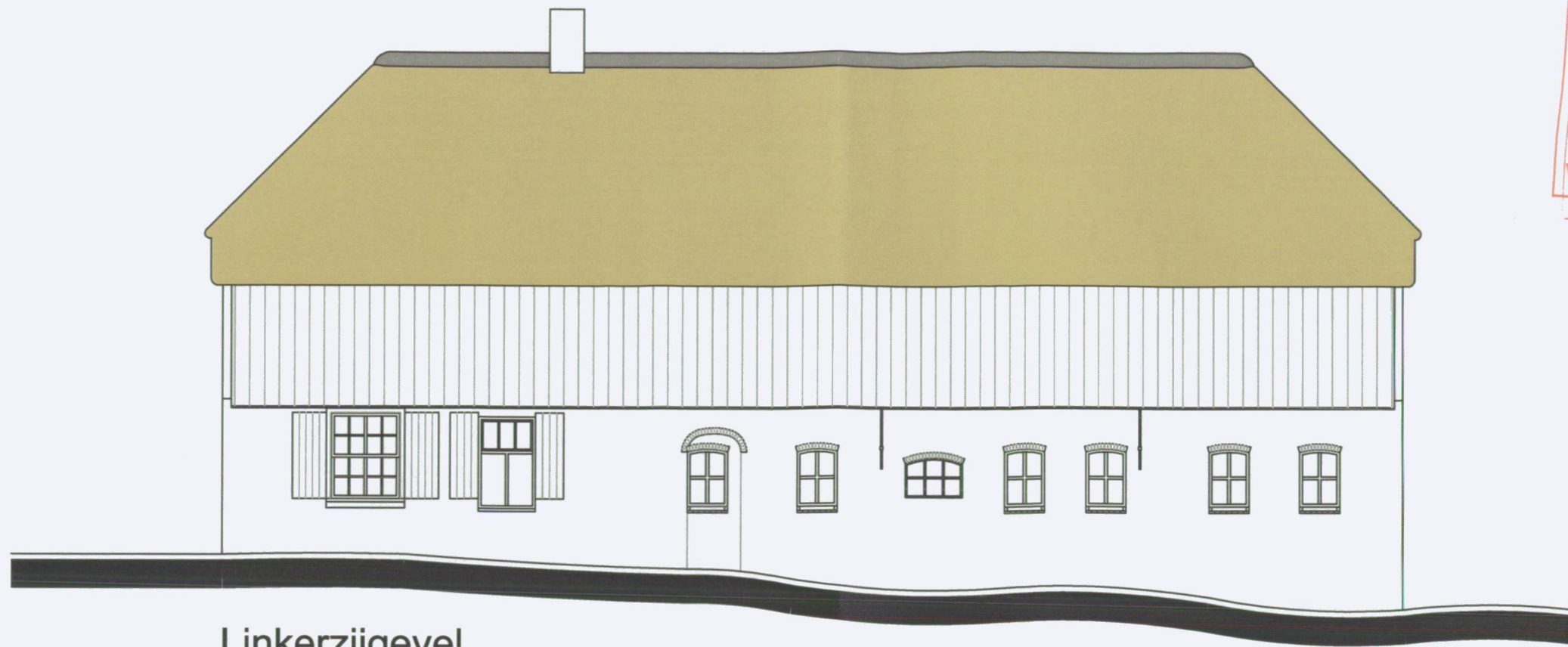
Voorgevel  
Zuid



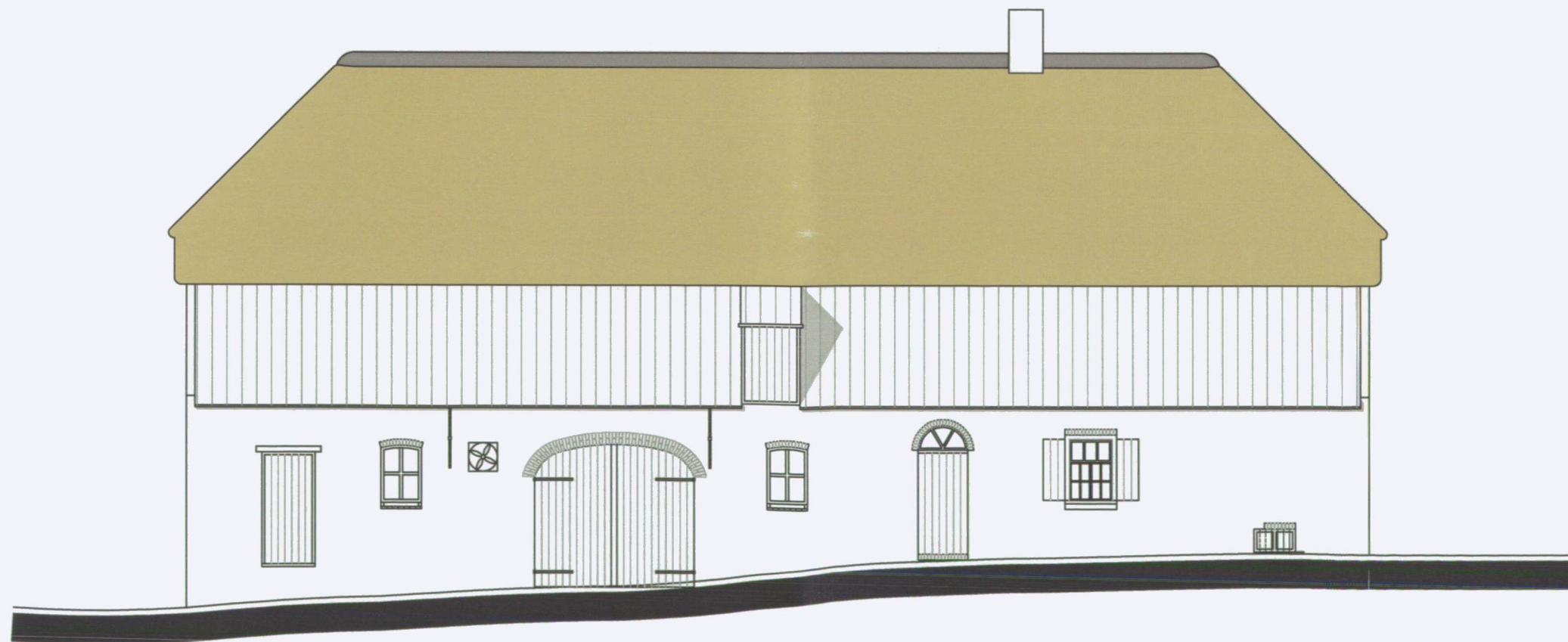
Achtergevel  
Noord

<b>Ter archivering</b>		
B&W	08 OKT. 2012	Dir.
CLASS:	Nr.	
ORG.		
OND:		

AFDELING  
 AFDELING  
 BOUWEN / MILIEU  
 BOUWEN / MILIEU  
 - 8 OKT. 2012  
 - 8 OKT. 2012  
 WB.nr.   
 WB.nr.



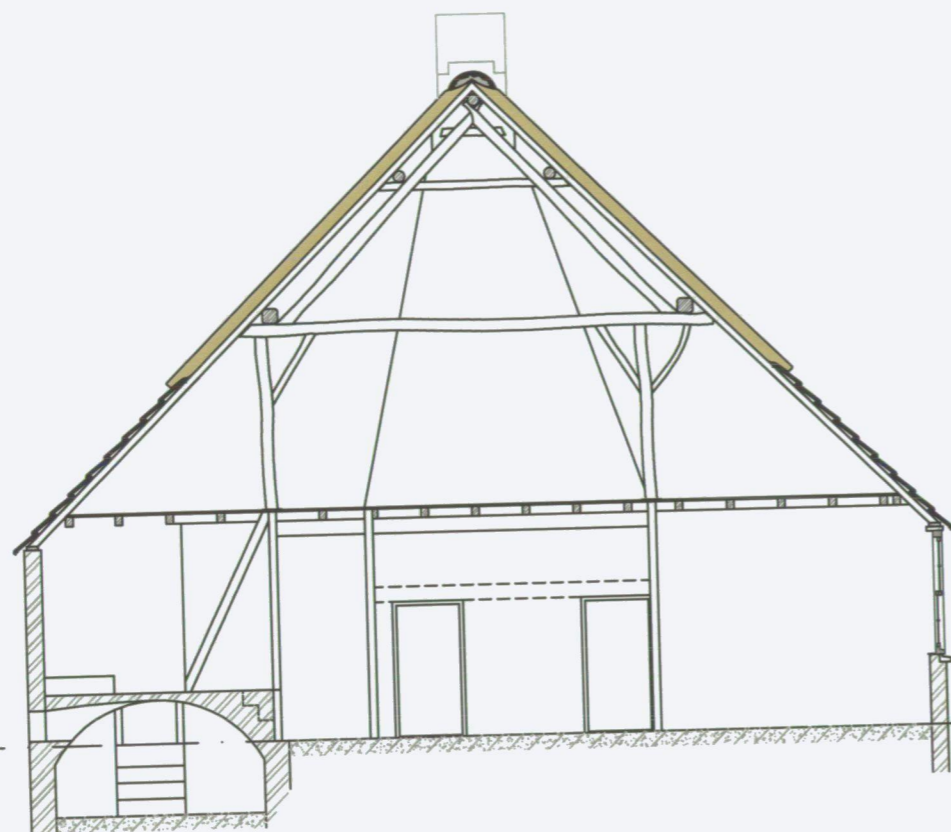
Linkerzijgevel  
 West



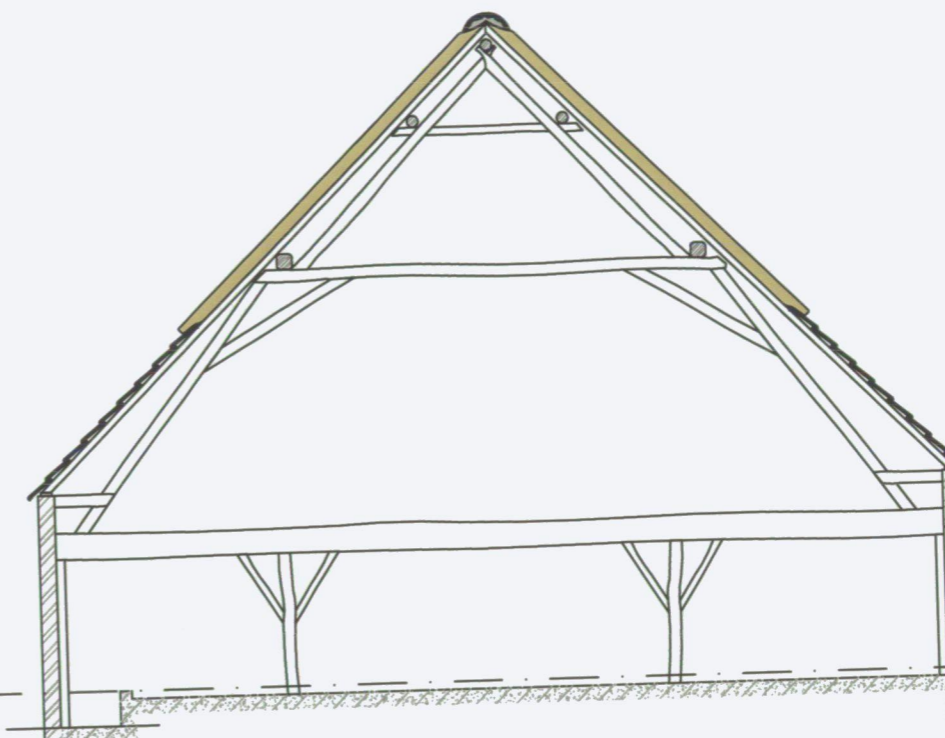
Rechterzijgevel  
 Oost

<b>Ter archivering</b>		
B&W	08 OKT. 2012	Dir.
CLASS	Nr.	
DRG		
OND.		





Doorsnede A-A



Doorsnede B-B

Ter archivering

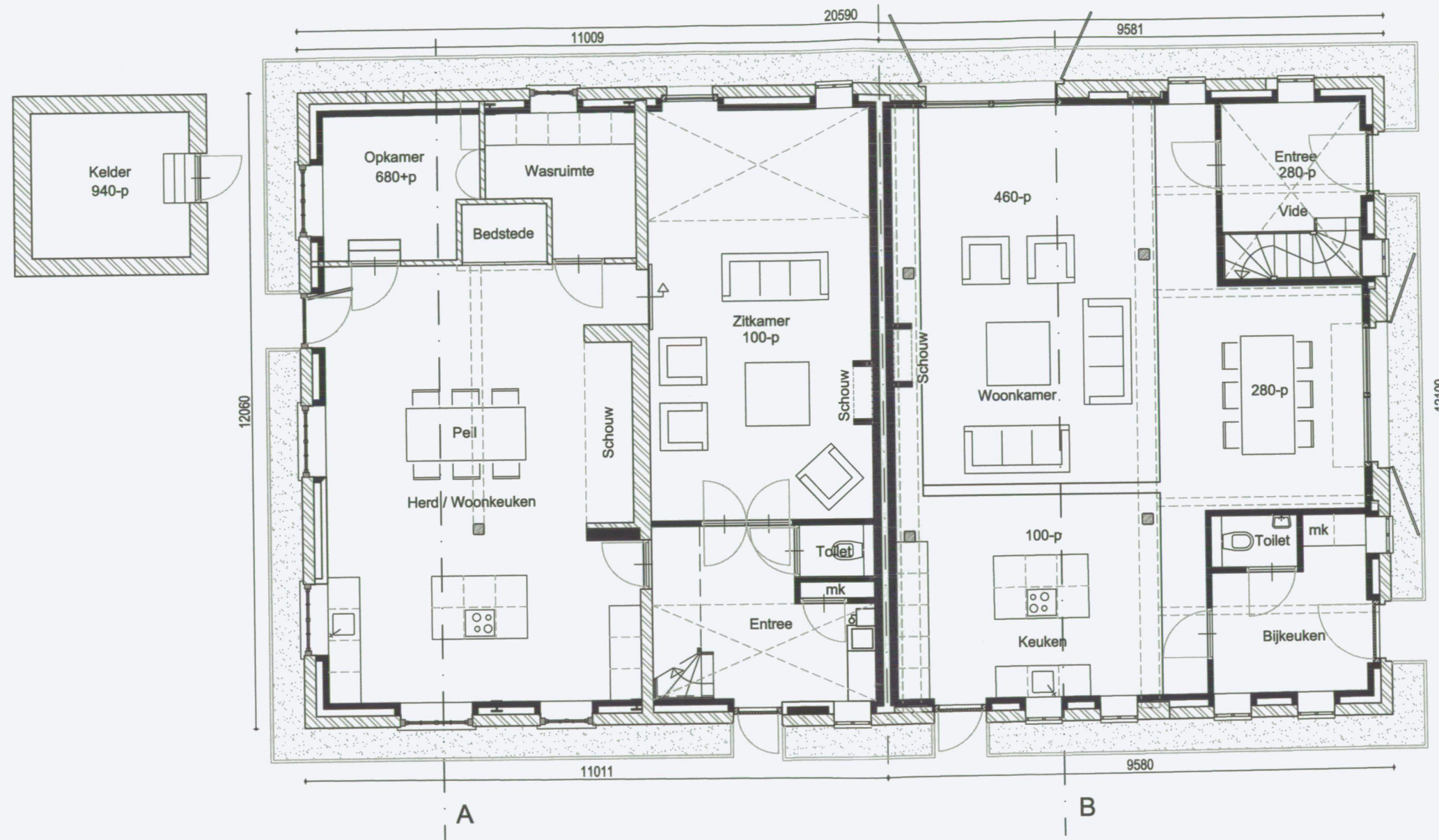
B&W	08 OKT. 2012	Dir.
CLASS:		Nr.
ORIG		
OND.		

**KAPTEIJNS**

Informatief Bouwplan | Pagina 6 van 14

- 8 OKT 2012

WB.nr. 4207

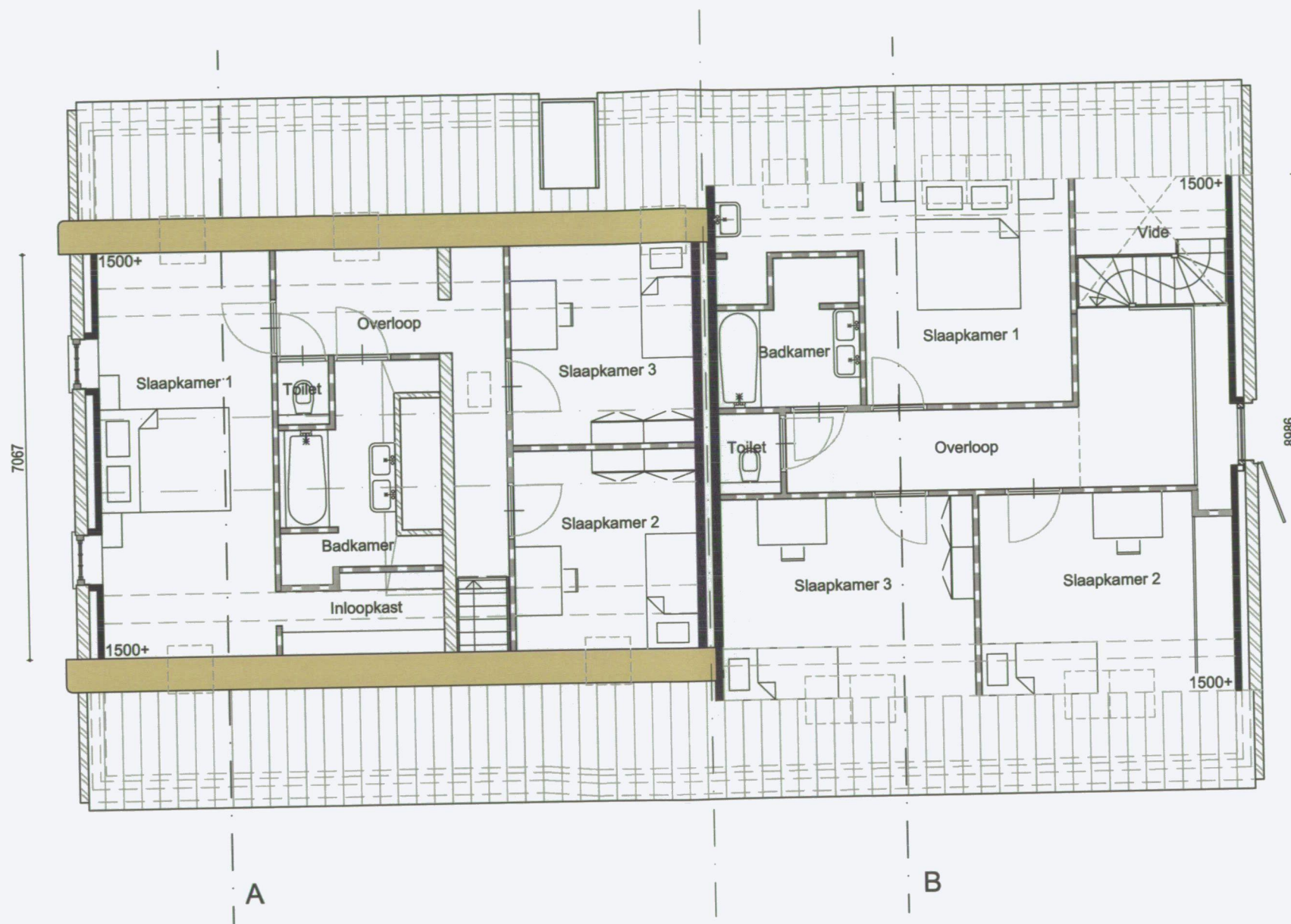


Begane grond

Ter archivering		
B&W	08 OKT. 2012	Dir.
CLASS:	Nr.	
ORG		
OND:		

**KAPTEIJNS**





Verdieping

Ter archivering

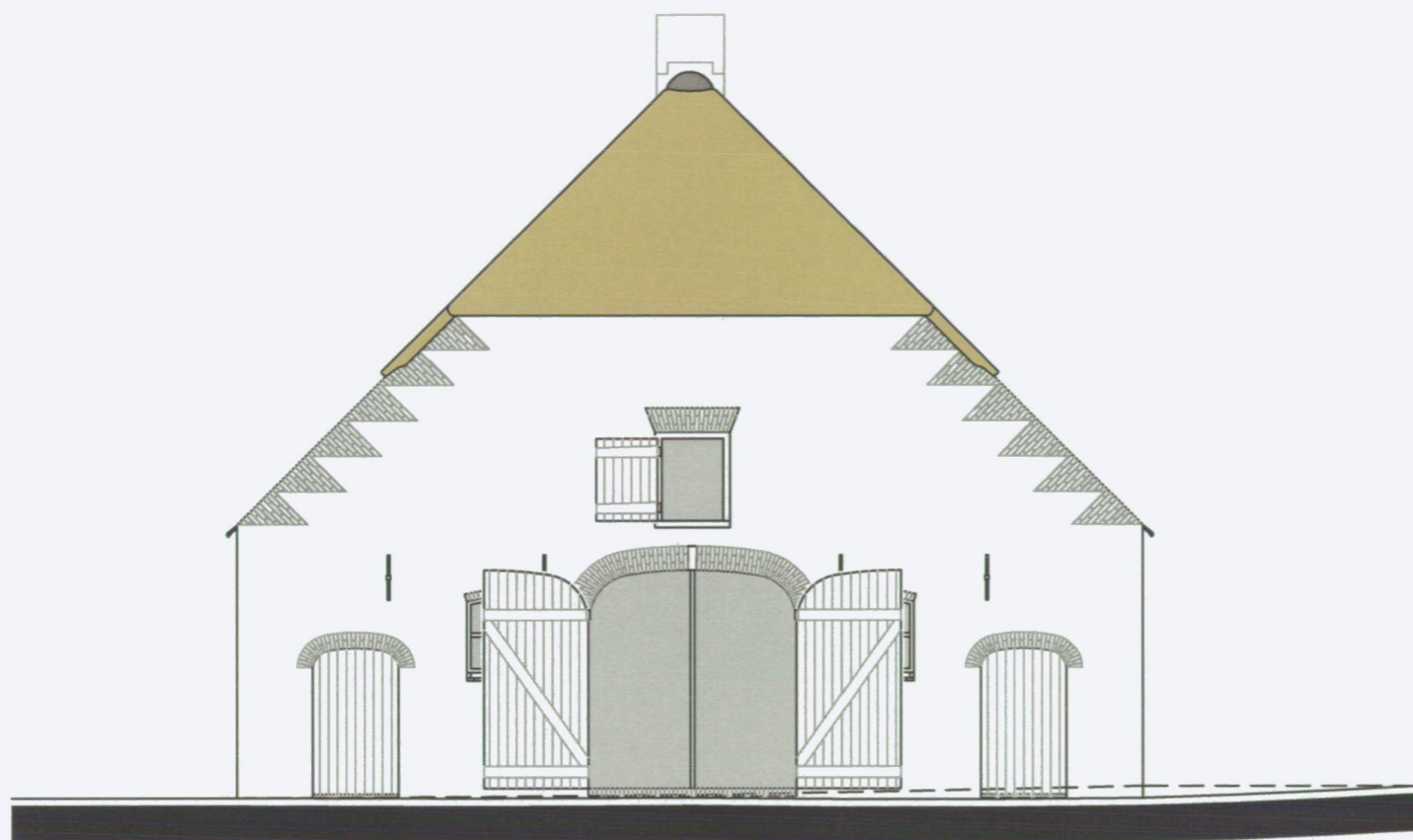
B&W	08 OKT. 2012	Dir.
CLASS		Nr.
FIG		
OND		

**KAPTEIJNS**



AFDELING  
BOUWEN / MILIEU  
- 8 OKT 2012

WB.nr.



Voorgevel  
Zuid



Achtergevel  
Noord

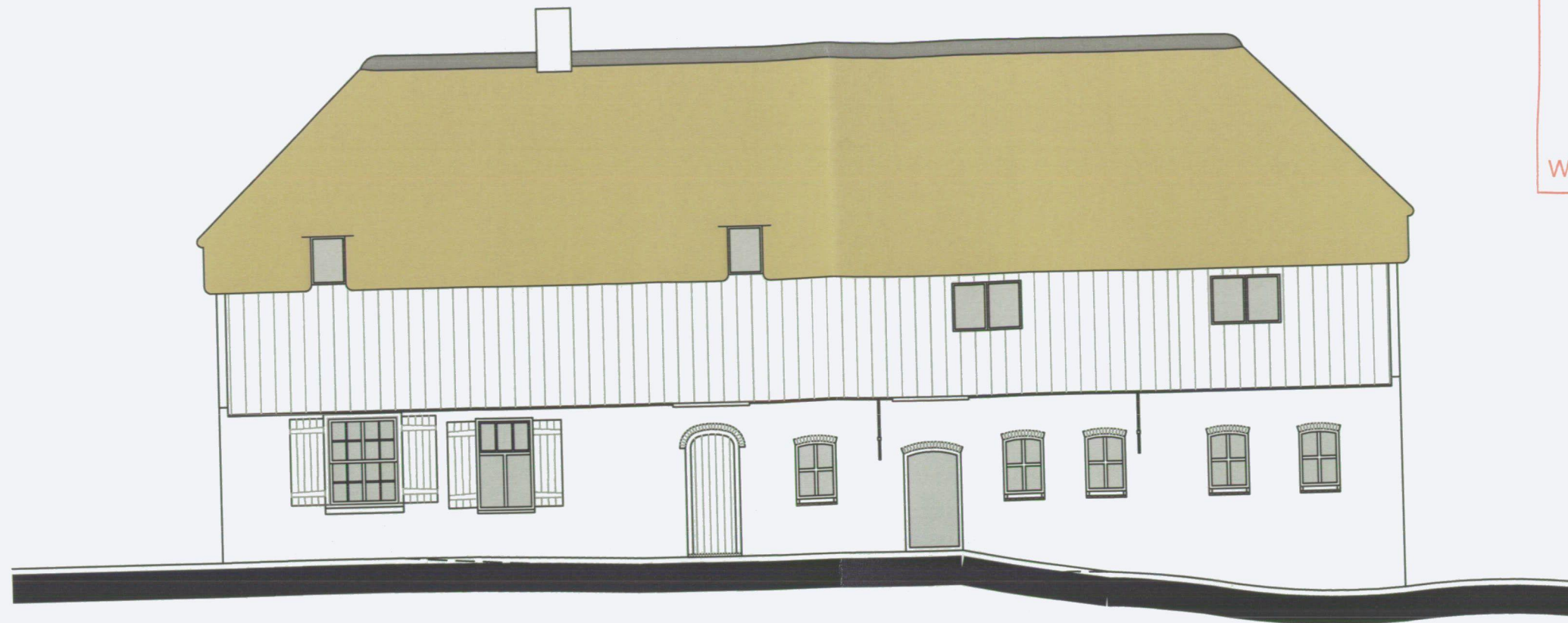
Ter archivering

B&W	Dir.
08 OKT. 2012	
CLASS:	Nr.
ORG	
OND	

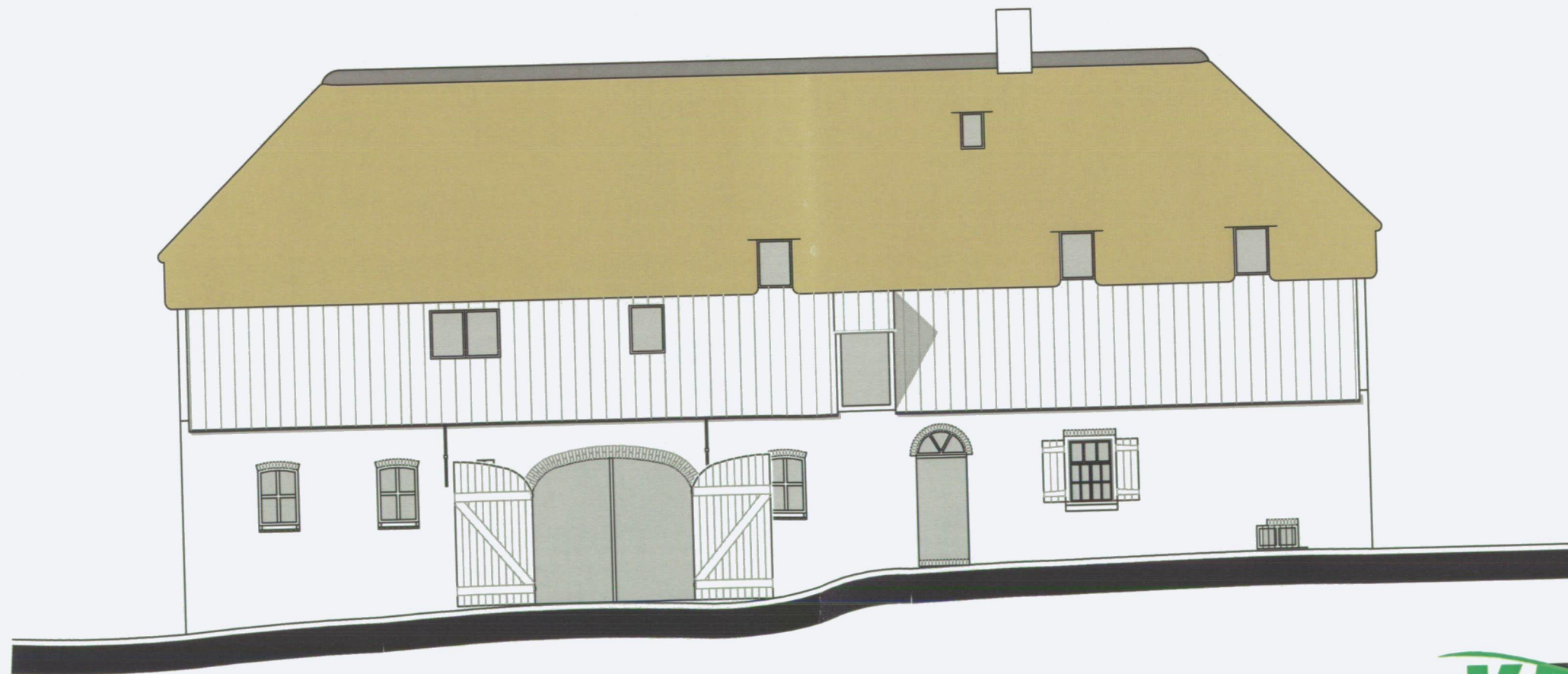


- 8 OKT 2012

WB.nr. 4287



Linkerzijgevel  
West



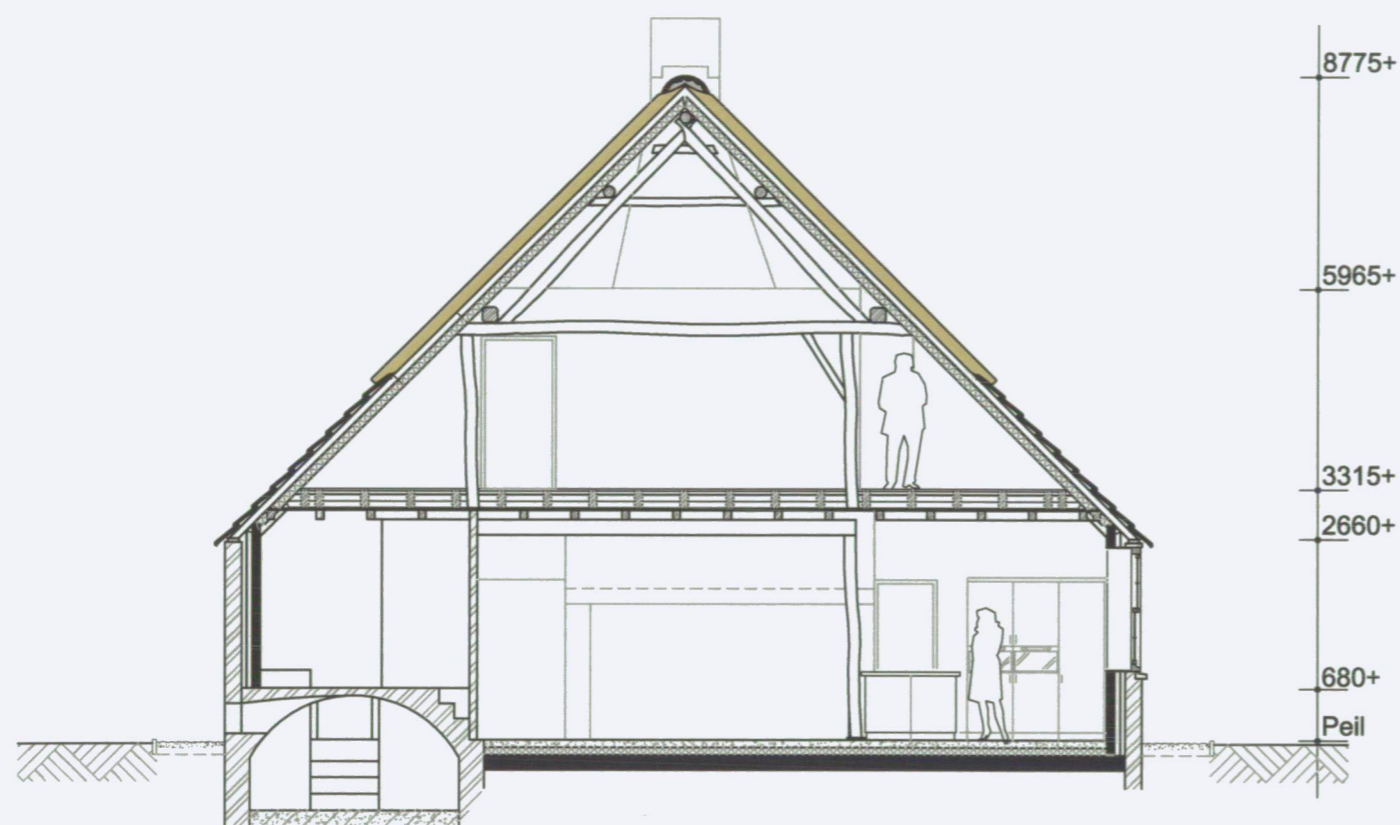
Rechterzijgevel  
Oost

Ter archivering

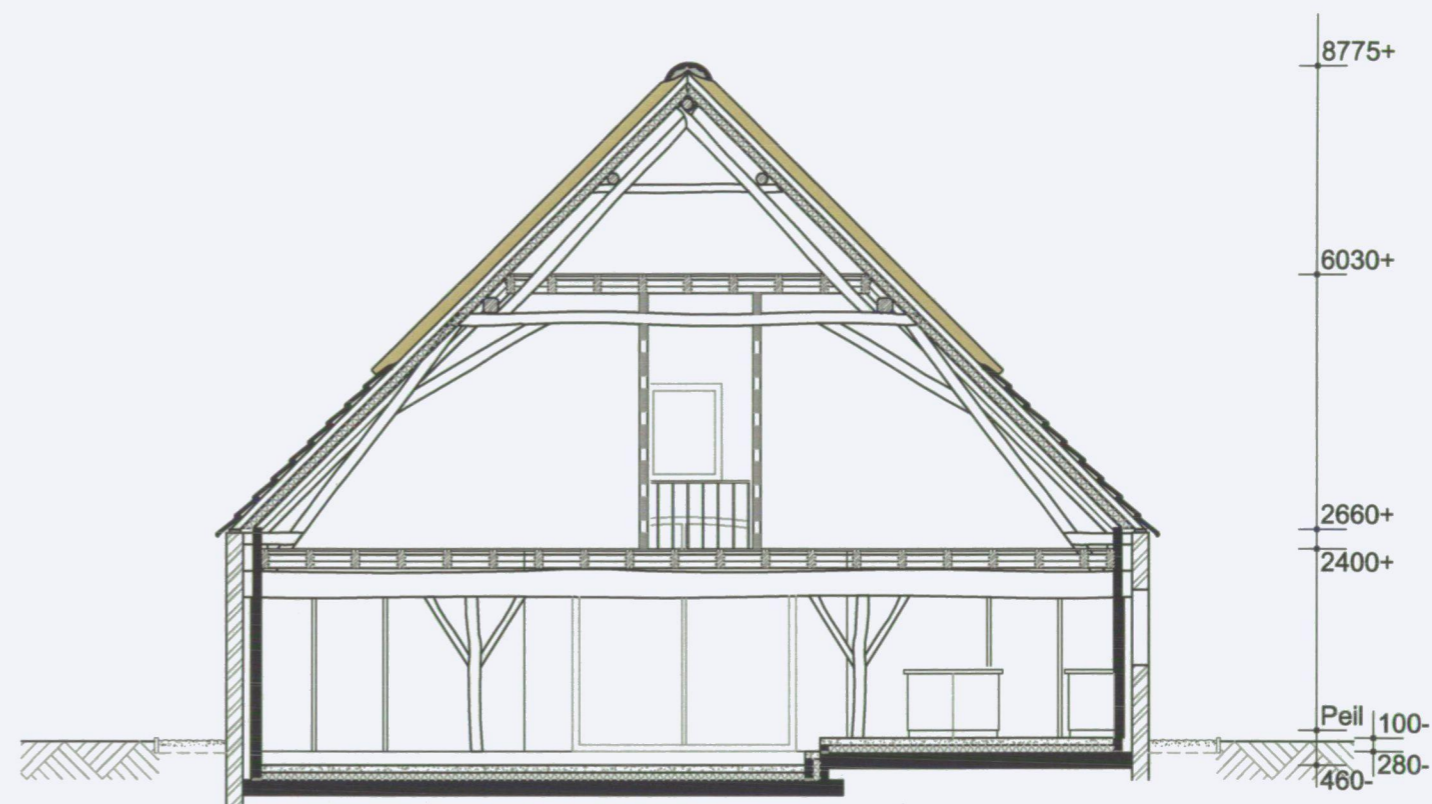
B&W	08 OKT. 2012	Dir.
CLASS:	Nr.	
ORG OND.		

**KAPTEIJNS**





Doorsnede A-A



Doorsnede B-B

Ter archivering

B&W	Dir.
08 OKT. 2012	
CLASS	Nr.

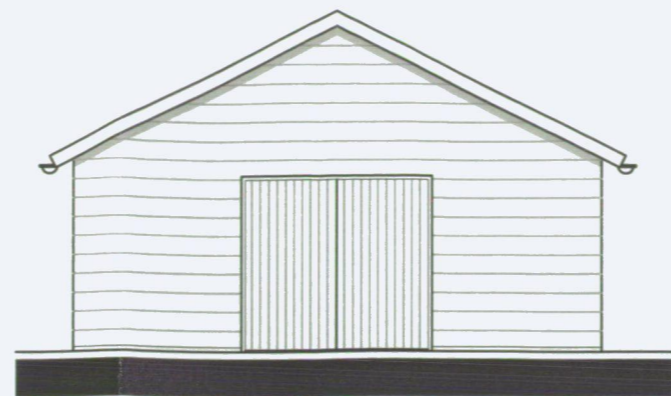


nr. 64b nr. 64



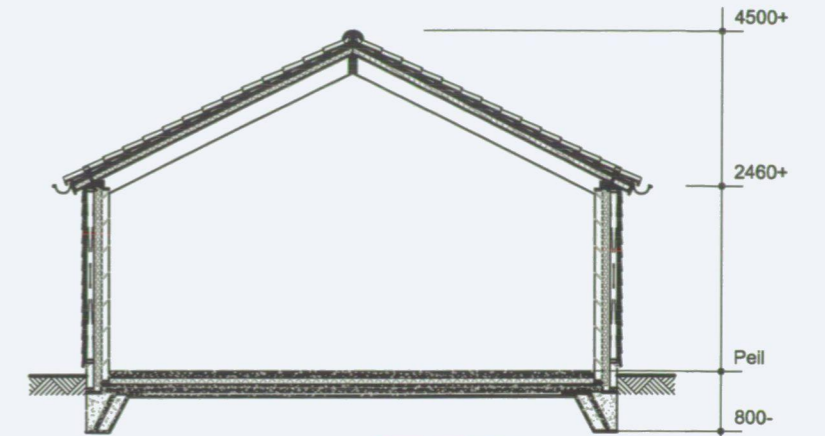
**Voorgevel**

Oost



**Rechterzijgevel**

Noord



**Doorsnede**

keramische pan  
panlatten vuren 25x38mm.  
dakelement OPSTALAN SWH PIR33  
Rc-2,5m²K/W

**AFDELING  
BOUWEN / MILIEU**  
- 8 OKT 2012

WB.nr. 4207

nr. 64 nr. 64b



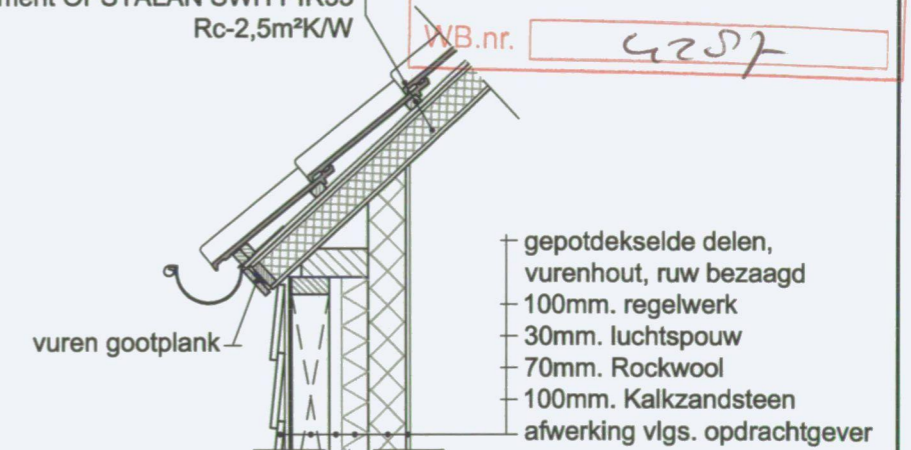
**Achtergevel**

West



**Linkerzijgevel**

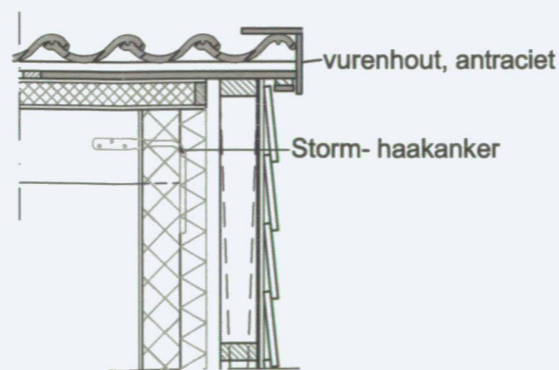
Zuid



**Detail 1**

Schaal 1:20

nr. 64 nr. 64b



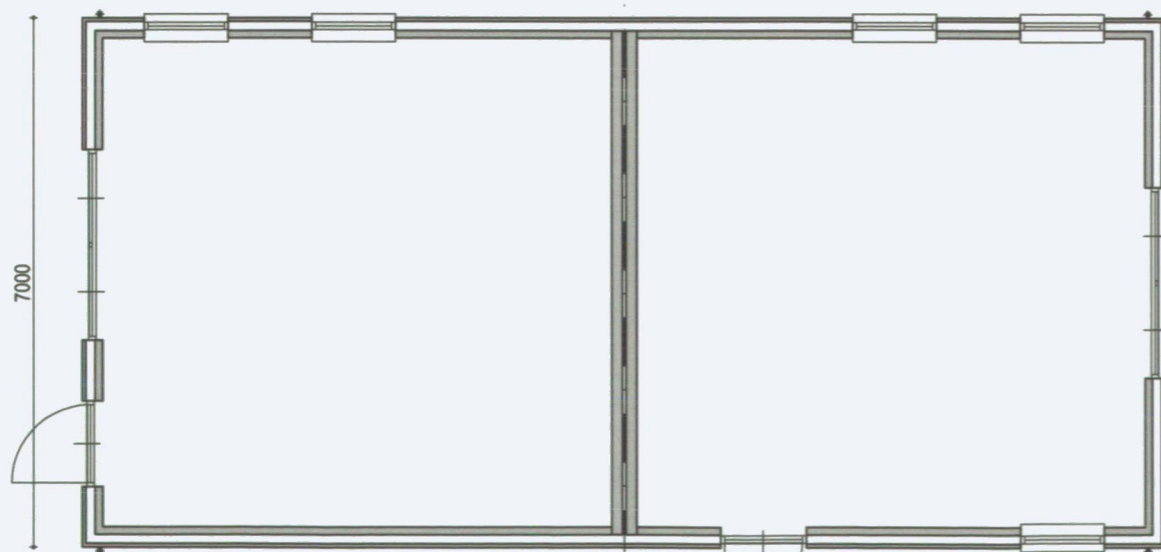
**Detail 2**

Schaal 1:20

14250

7126

7125



**Plattegrond**

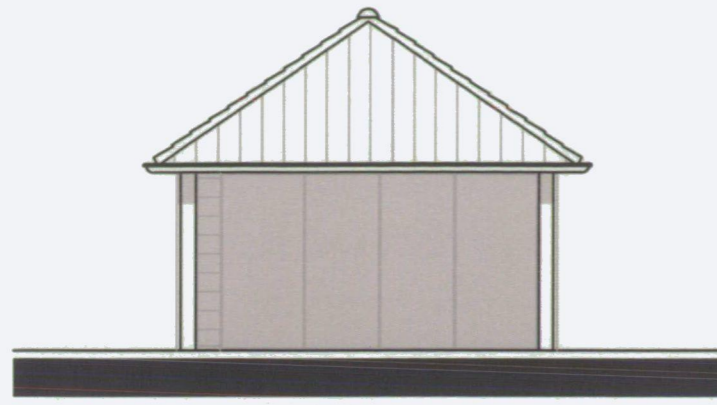
**Ter archivering**

B&W	Dir.
08 OKT. 2012	
CLASS:	Nr.
DFG	
QNT	

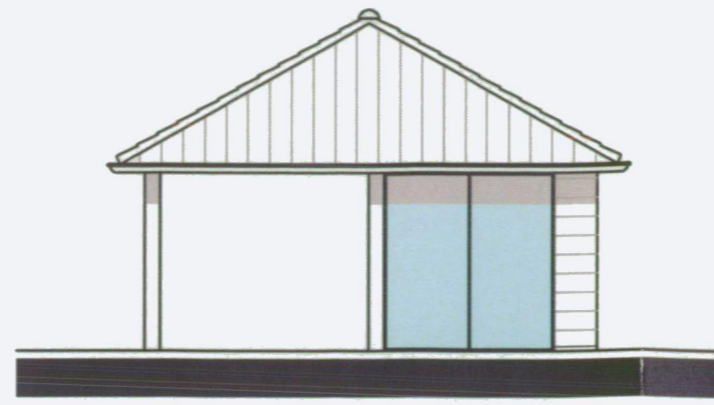
**KAPTEIJNS**



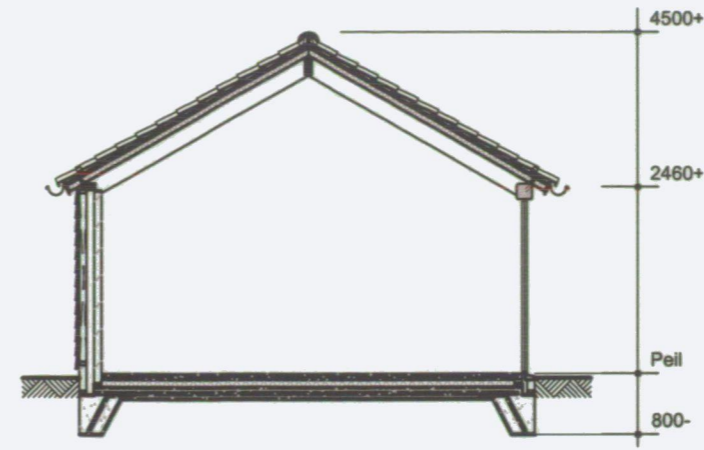
AFDELING  
BOUWEN / MILIEU  
- 8 OKT 2012  
WB.nr. 4207



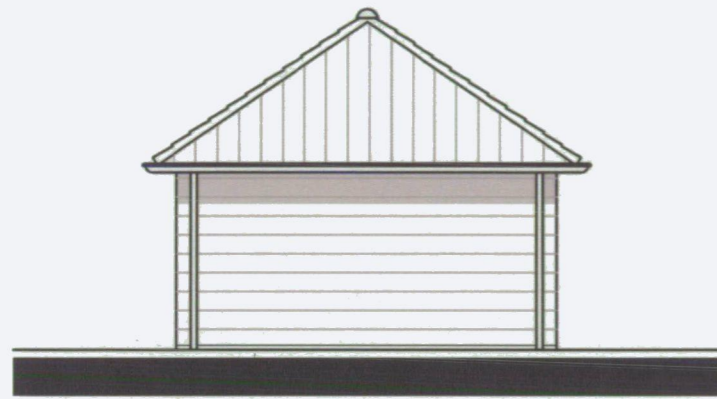
**Voorgevel**  
West



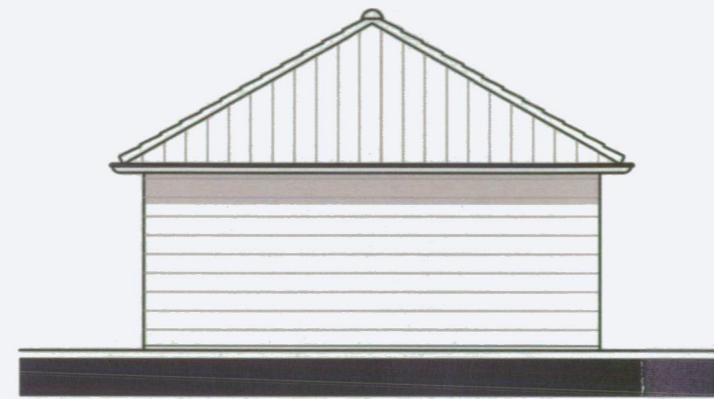
**Rechterzijgevel**  
Zuid



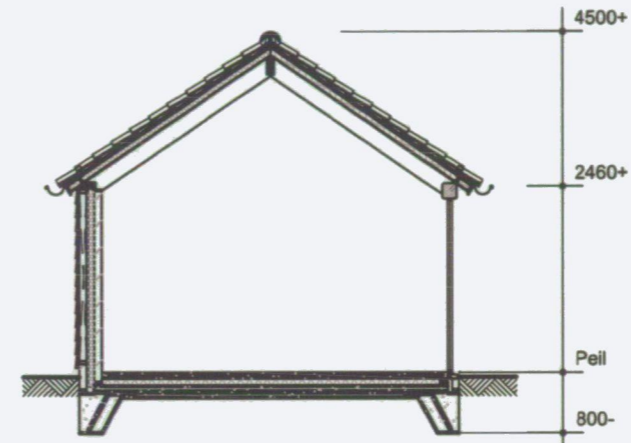
**Doorsnede (6 m<sup>1</sup>)**



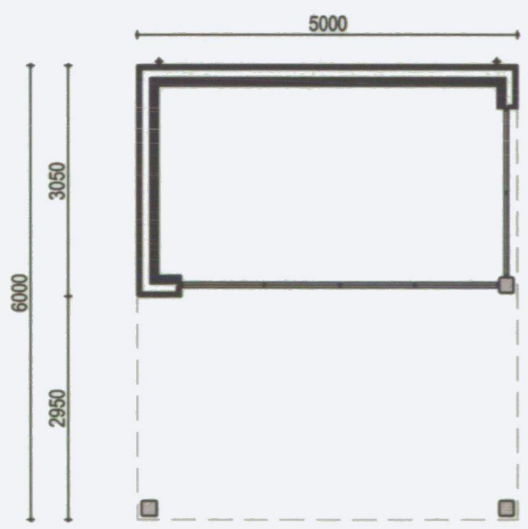
**Achtergevel**  
Oost



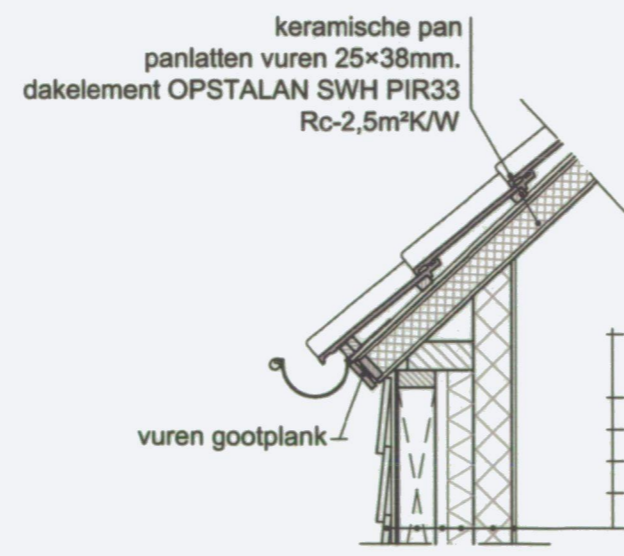
**Linkerzijgevel**  
Noord



**Doorsnede (5 m<sup>1</sup>)**



**Plattegrond**



**Detail 1**  
Schaal 1:20

keramische pan  
panlatten vuren 25x38mm.  
dakelement OPSTALAN SWH PIR33  
Rc-2,5m<sup>2</sup>/KW

vuren gootplank

gepotdekselde delen,  
vurenhout, ruw bezaagd  
100mm. regelwerk  
30mm. luchtsouw  
70mm. Rockwool  
100mm. Kalkzandsteen  
afwerking vigs. opdrachtgever

Ter archivering  
Dir. 08 OKT. 2012  
Nr.





Foto 1



Foto 2



Foto 3



Foto 4



Foto 5



Foto 6



Foto 7



Foto 8



Foto 9 **BOUWEN / MILIEU**

- 8 OKT 2012

4201

Ter archivering

B&W	08 OKT. 2012	Dir.
CLASS:	Nr.	
ORG		
OND		

**KAPTEIJNS**

Informatief Bouwplan | Pagina 14 van 14