

te realiseren bijenstal  
(nieuw, 30 kasten)

aan te planten beukenhaag binnen zone 25 m  
(nieuw, 165 x 2 m)

TE REALISEREN  
TEELTONDERSTEUNENDE  
VOORZIENINGEN

te behouden struweelhaag van  
inheemse beplanting  
(bestaand)

hulsthaag  
(bestaand, eigendom derden)

te behouden sloot  
(bestaand)

aan te planten beukenhaag  
(nieuw, 150 x 2 m)

bomenrij van zomereiken  
(bestaand, eigendom gemeente)

houtwal van o.a. solitaire bomen,  
conifeer en beuk  
(bestaand, eigendom derden)

aan te planten beukenhaag  
(nieuw, 110 x 1 m)

aan te planten beuken- en elzenhaag  
(nieuw, 40 x 2 m)

aan te planten beukenhaag  
(nieuw, 30 x 1 m)

aan te planten beukenhaag  
(nieuw, 10 x 1 m)

aan te planten beukenhaag  
(nieuw, 35 x 1 m)

aan te planten beukenhaag  
(nieuw, 130 x 1 m)

aan te planten beukenhaag  
(nieuw, 18 x 1 m)

aan te planten beukenhaag  
(nieuw, 36 x 3 m)

#### LANDSCHAPPELIJK INPASSINGSPLAN

De landschappelijke inpassing van het beoogd initiatief aan de Oisterwijkseweg te Haaren wordt afgestemd op de kwaliteiten en kenmerken van het ter plaatse aanwezige landschap. Hierbij is aangesloten bij de "Structuurvisie Haaren 2013".

Onderhavige locatie is gelegen ter plaatse van een 'groene kamer'. Het betreft een gevarieerd landschap en bebouwingsbeeld met een afwisseling in het landschap van open en besloten delen. Het gebied is agrarisch van aard, waarbij de open delen voornamelijk in gebruik zijn als akker, weiland of boomteelt. De bebouwing is gesitueerd aan oude linten en zijn voorzien van gevarieerde erfbeplanting. Zo ook ter plaatse van onderhavige locatie. De visie van de 'groene kamers' richt zich op het versterken van het landschappelijk casco door de aanleg van nieuwe lineaire beplantings-elementen en laanbeplanting, inpassing van groene kamers met landschapselementen als bomenlanen, houtwallen, heggen en boomteeltpercelen. Ook dient de afwisseling in het landschap van open en besloten delen en zichtlijnen behouden en versterkt te worden. Daarnaast dienen waterlopen en beekdalen herkenbaar in het landschap opgenomen te zijn.

#### Huidige situatie

Ter plaatse zijn diverse ruimtelijke en landschappelijke kenmerken aanwezig van de 'groene kamers'. Zo wordt de Haareseweg ter hoogte van onderhavige locatie gekenmerkt door een bestaande bomenlaan van eiken. Ook is een groot gedeelte van de perceelsgrenzen voorzien van inheemse beplanting, waaronder struweelbeplanting, hagen en solitaire bomen.

#### Landschappelijke inpassing

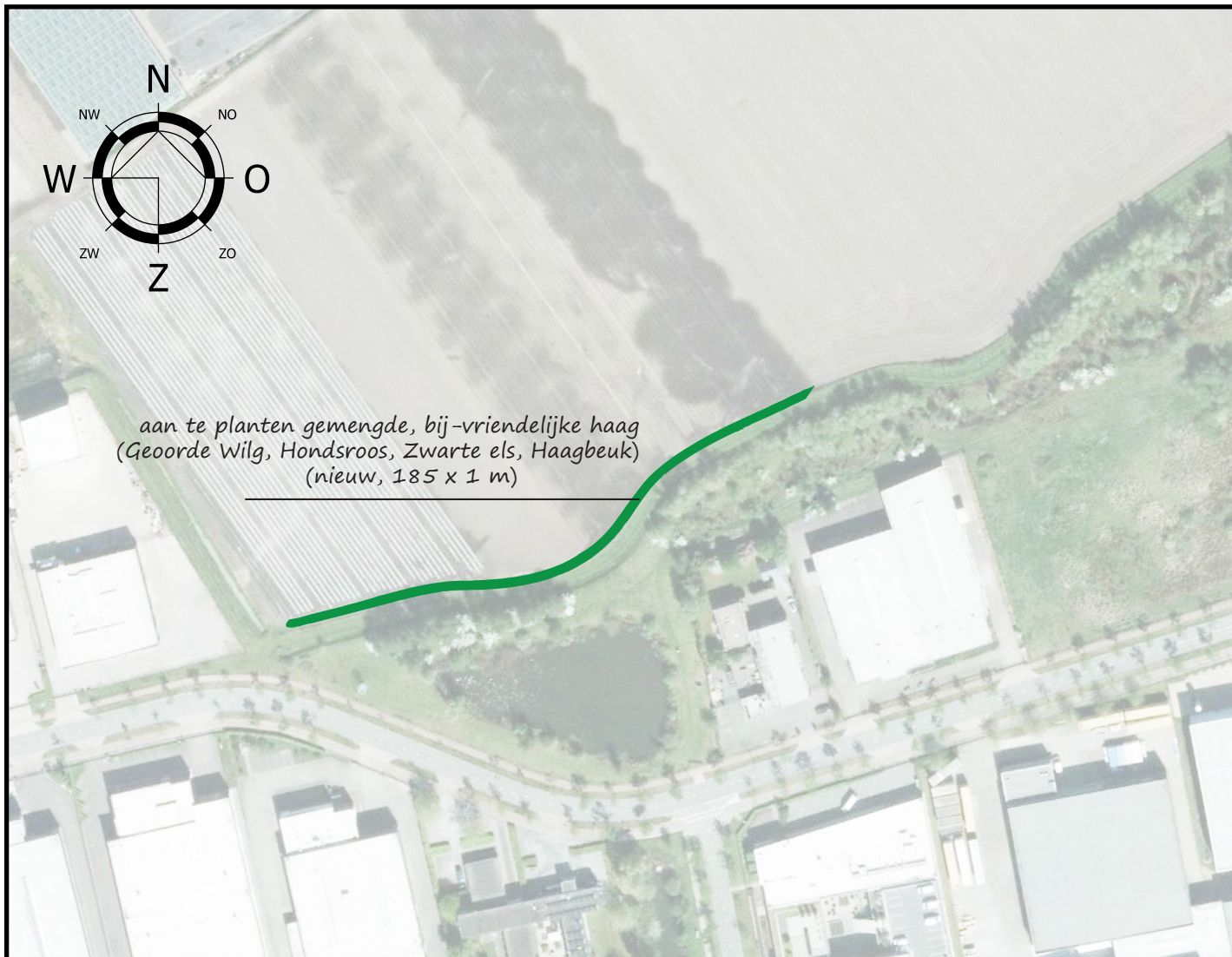
Naar aanleiding van voorgaand dienen de ter plaatse aanwezige landschapselementen behouden en versterkt te worden tot het streefbeeld van de 'groene kamers'. Hiertoe worden de bestaande landschapselementen, zoals hiernaast weergegeven, behouden. Tevens zal er een haag met inheemse beplanting worden aangeplant naast de teeltondersteunende voorzieningen, te weten een beukenhaag. Het betreft een lineaire beplantings-element van inheemse beplanting die de ruimtelijke lijn naar het achtergelegen landschap versterkt. Bovendien zorgt de haag voor de completering van de 'groene kamer'. Binnen deze kamer is ruimte om de ontwikkeling van de teeltondersteunende voorzieningen mogelijk te maken. De exacte ligging van de haag is nog niet vastgesteld, daar dit sterk afhankelijk is van de te realiseren voorzieningen. Derhalve is een zone van 25 meter opgenomen waarbinnen de haag gerealiseerd zal worden. Als aanvullende kwaliteitsverbetering zullen er tevens diverse beuken(- en elzen)hagen en gemengde, bij-vriendelijke hagen worden aangeplant in de directe omgeving.

Door toepassing van gebiedseigen beplanting welke passen binnen het bestaande en gewenste landschapsbeeld, wordt het beoogd initiatief voorzien van een goede landschappelijke inpassing. De bestaande en nieuwe landschapselementen zoals hiervoor beschreven zorgen derhalve voor een kwaliteitsverbetering van het landschap.

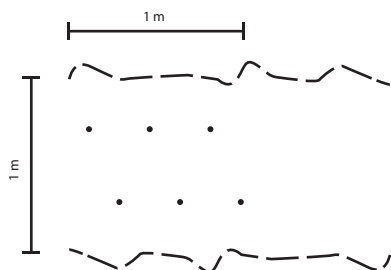
BLAD 1-2

LANDSCHAPPELIJK INPASSINGSPLAN 'TEELTONDERSTEUNENDE VOORZIENINGEN OISTERWIJKSEWEG'

1 : 2000



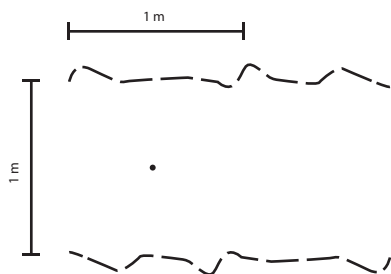
*aan te planten gemengde, bij-vriendelijke haag  
(Geoorde Wilg, Hondсроos, Zwarte els, Haagbeuk)  
(nieuw, 185 x 1 m)*



*Plantafstanden aan te planten beukenhagen*



*Sfeerbeeld aan te planten beukenhagen*



*Plantafstanden aan te planten gemengde haag*



*Sfeerbeeld gemengde haag*

## BLAD 2-2

# LANDSCHAPPELIJK INPASSINGSPLAN 'TEELTONDERSTEUNENDE VOORZIENINGEN OISTERWIJKSEWEG'



Dorpsstraat 54  
5113 TE Ulicoten  
Tel.: (013) 519 94 58  
www.vandunadvies.nl

Postel 8  
5711 ET Someren  
Tel.: (0493) 74 50 15  
info@vandunadvies.nl