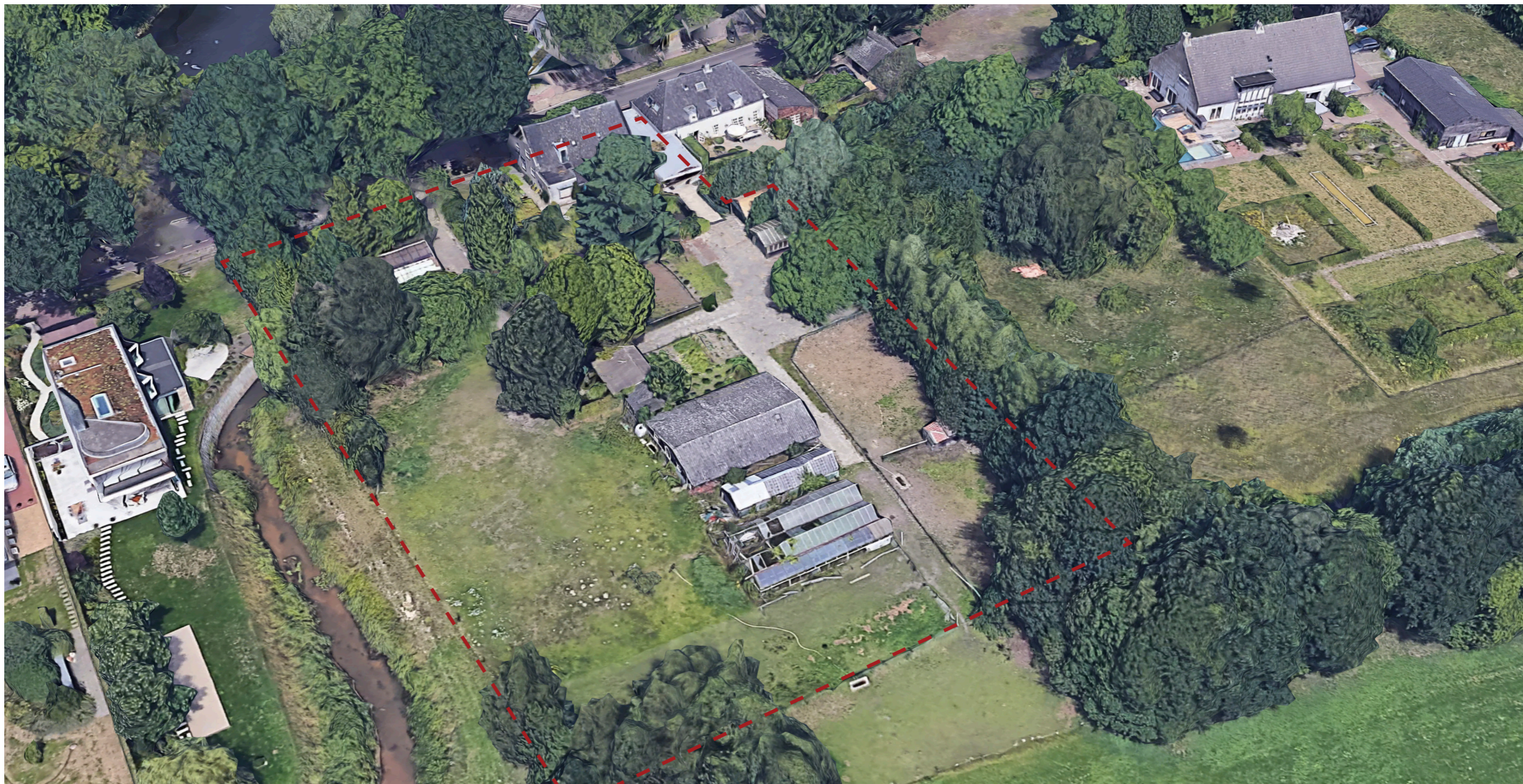


**LANDSCHAPPELIJK  
INPASSINGSPLAN  
ABCOVENSEWEG**



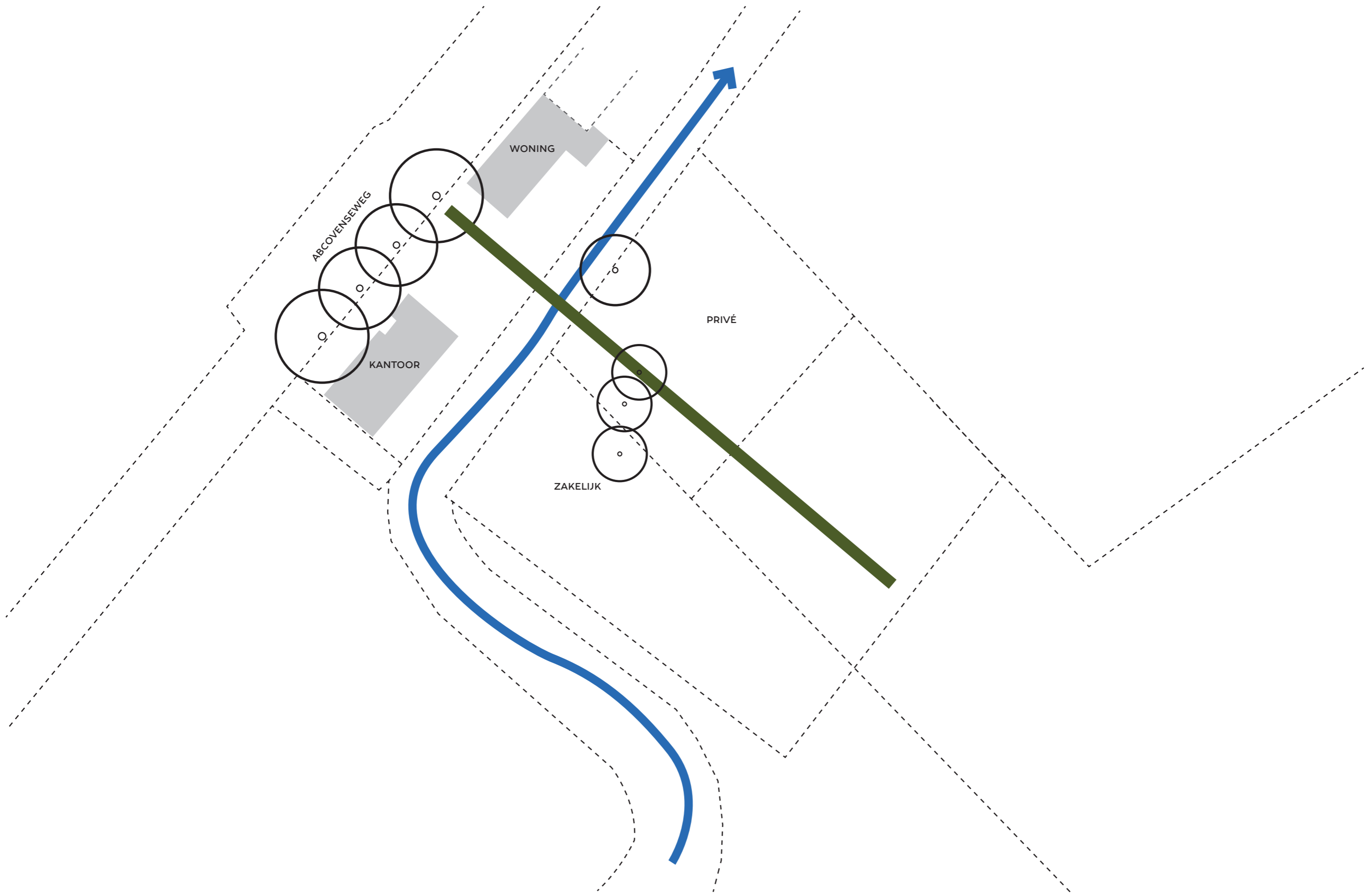
**GEMEENTE GOIRLE**  
GOIRLE

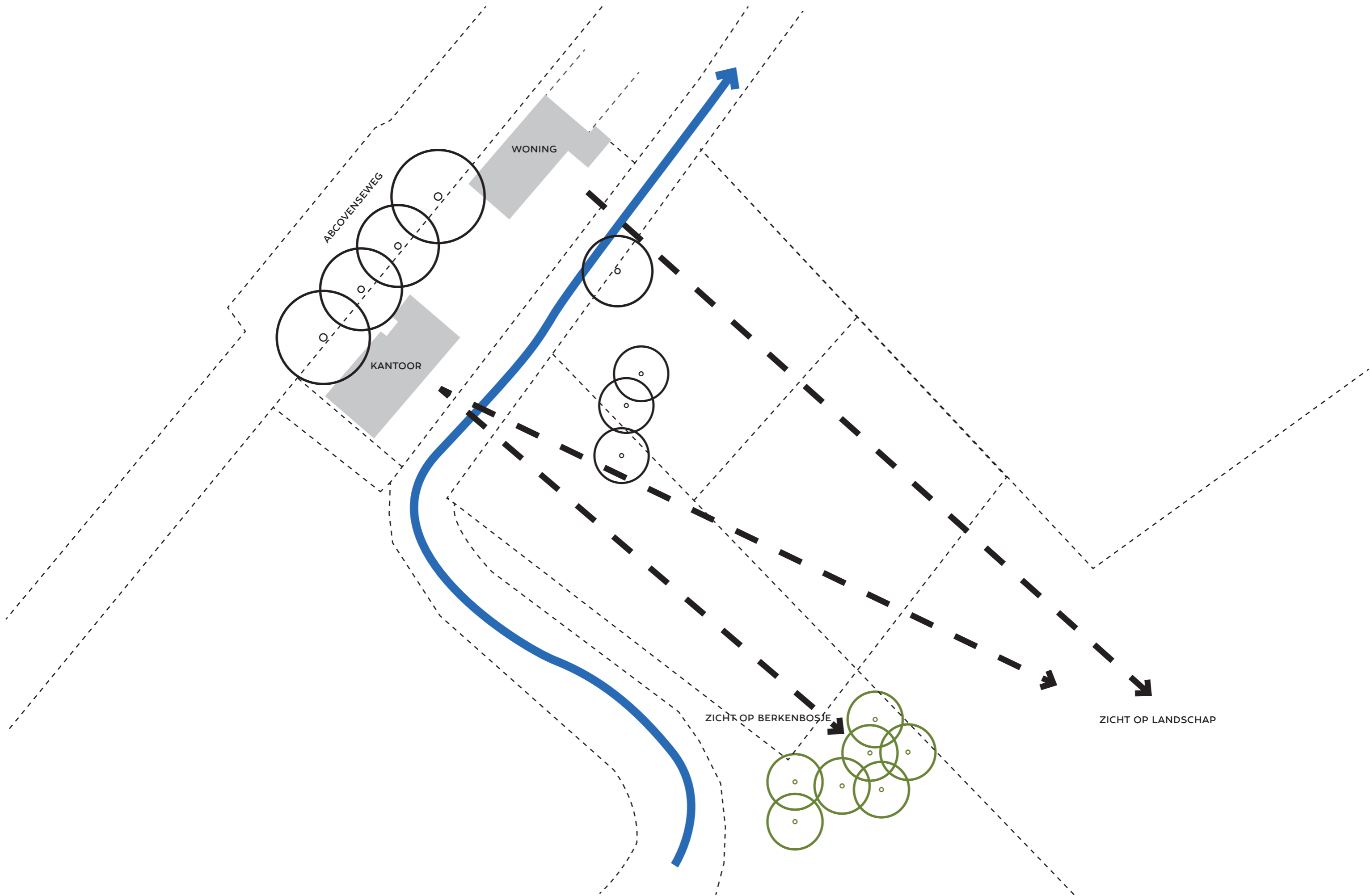
7 FEBRUARI 2019

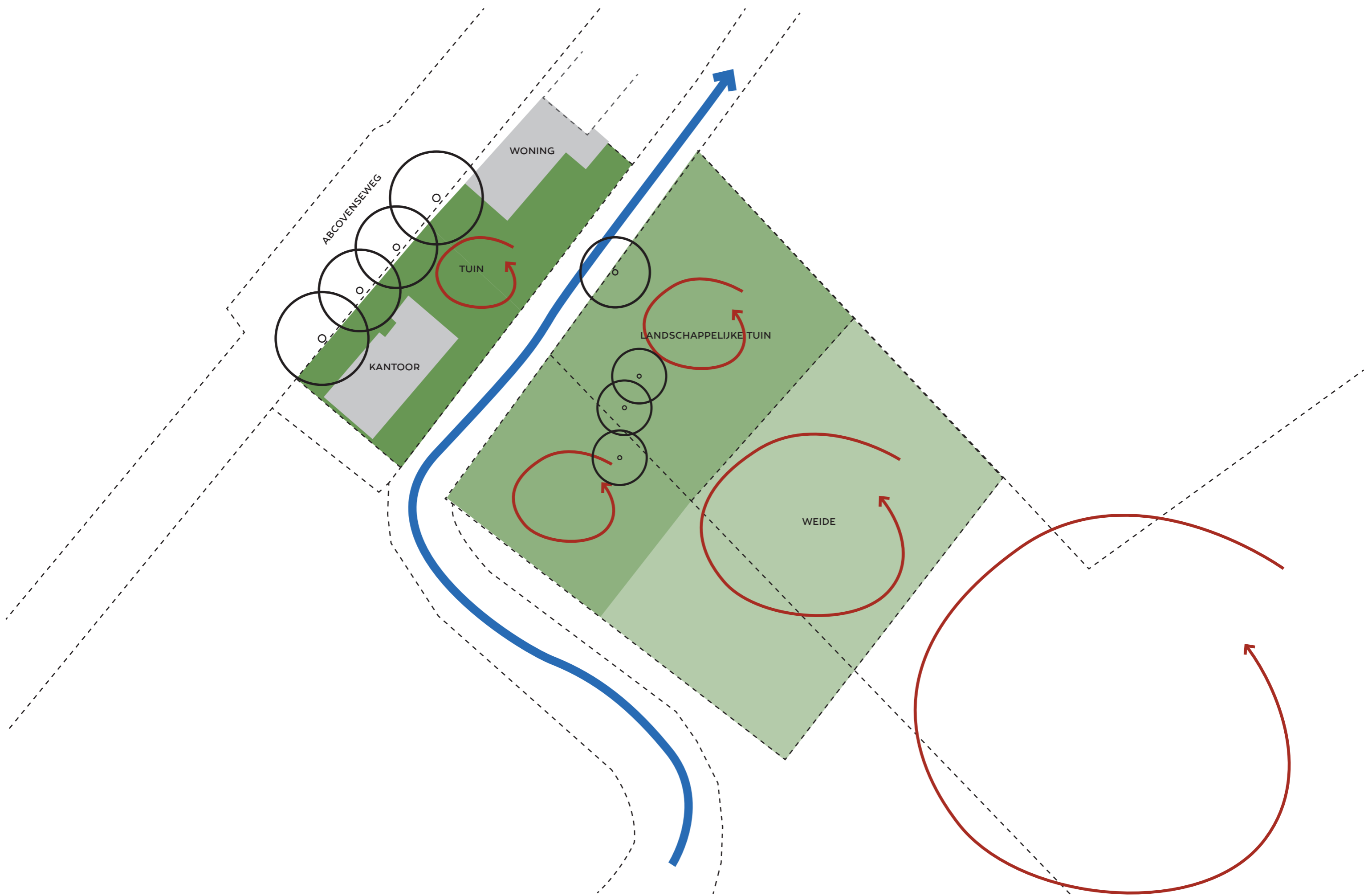


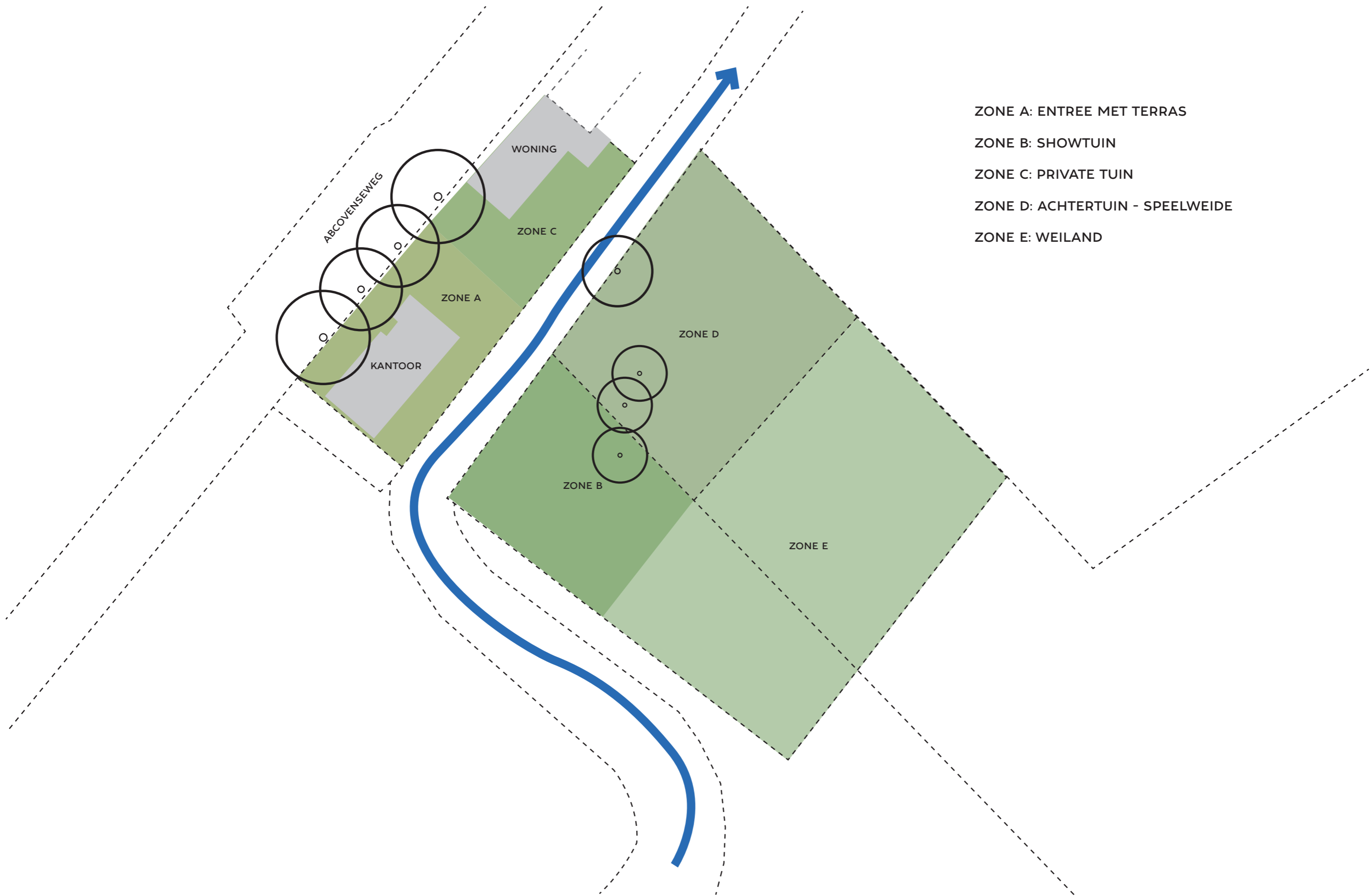












ZONE A: ENTREE MET TERRAS

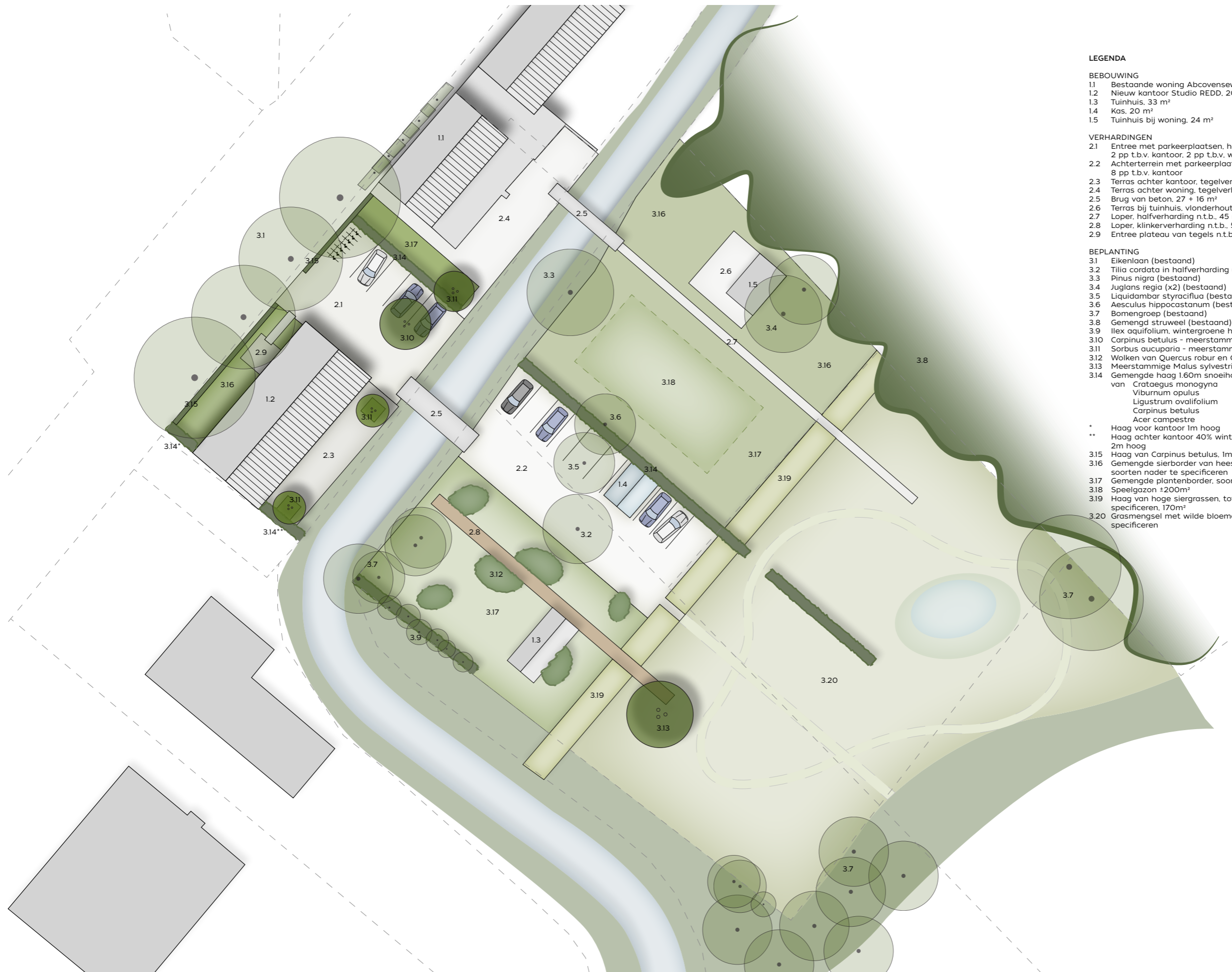
ZONE B: SHOWTUIN

ZONE C: PRIVATE TUIN

ZONE D: ACHTERTUIN - SPEELWEIDE

ZONE E: WEILAND





**LEGENDA**

**BEBOUWING**

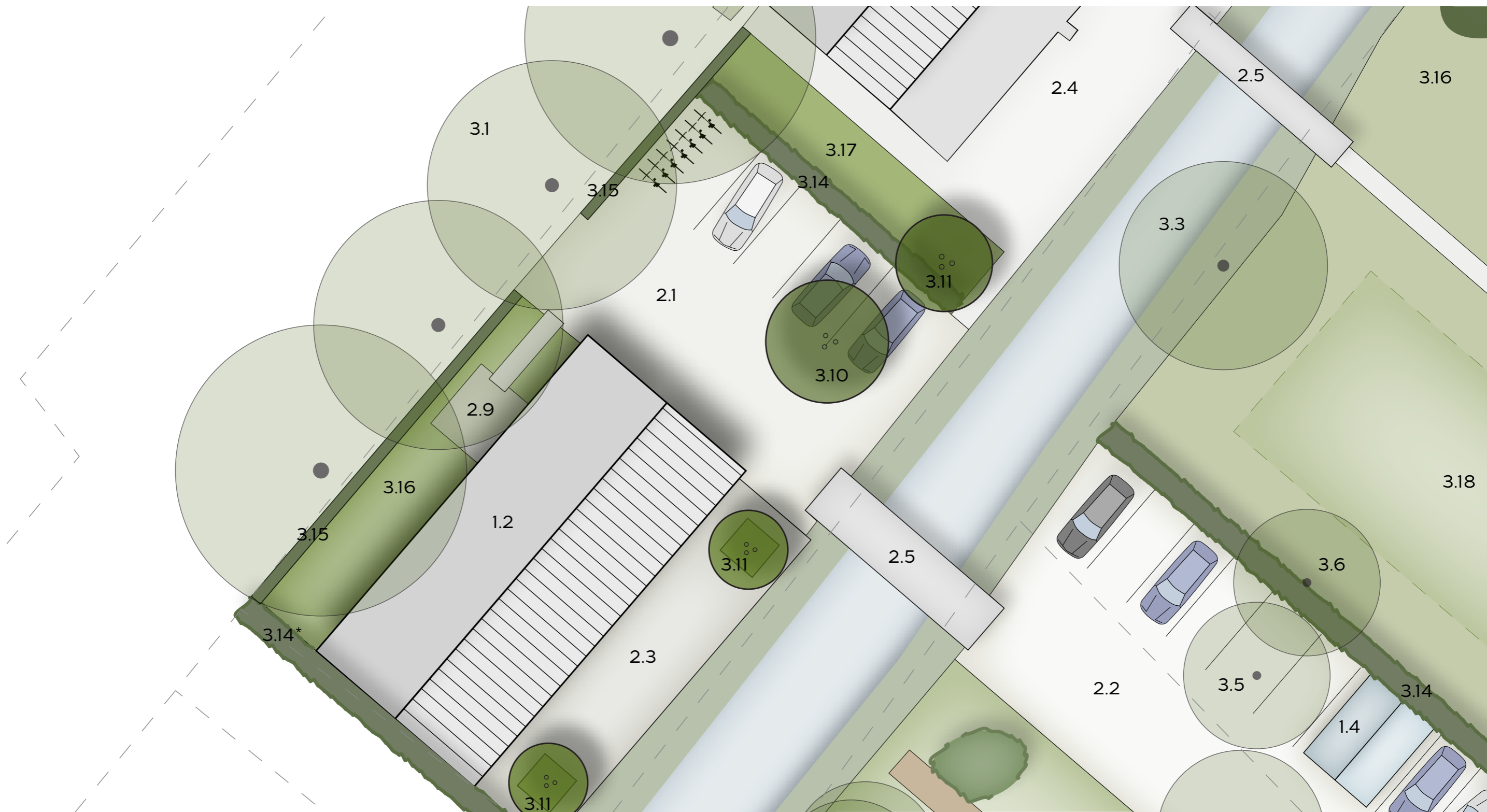
- 1.1 Bestaande woning Abcovenseweg 23. 172 m<sup>2</sup>
- 1.2 Nieuw kantoor Studio REDD. 200 m<sup>2</sup>
- 1.3 Tuinhuis. 33 m<sup>2</sup>
- 1.4 Kas. 20 m<sup>2</sup>
- 1.5 Tuinhuis bij woning. 24 m<sup>2</sup>

**VERHARDINGEN**

- 2.1 Entree met parkeerplaatsen, halfverharding. 193 m<sup>2</sup>  
2 pp t.b.v. kantoor. 2 pp t.b.v. woning
- 2.2 Achterterrein met parkeerplaatsen, halfverharding. 350 m<sup>2</sup>  
8 pp t.b.v. kantoor
- 2.3 Terras achter kantoor, tegelverharding n.t.b.. 80 m<sup>2</sup>
- 2.4 Terras achter woning, tegelverharding n.t.b.. 78 m<sup>2</sup>
- 2.5 Brug van beton. 27 + 16 m<sup>2</sup>
- 2.6 Terras bij tuinhuis, vlonderhout. 55 m<sup>2</sup>
- 2.7 Loper, halfverharding n.t.b.. 45 m<sup>2</sup>
- 2.8 Loper, klinkerverharding n.t.b.. 55 m<sup>2</sup>
- 2.9 Entree plateau van tegels n.t.b.. 15 m<sup>2</sup>

**BEPLANTING**

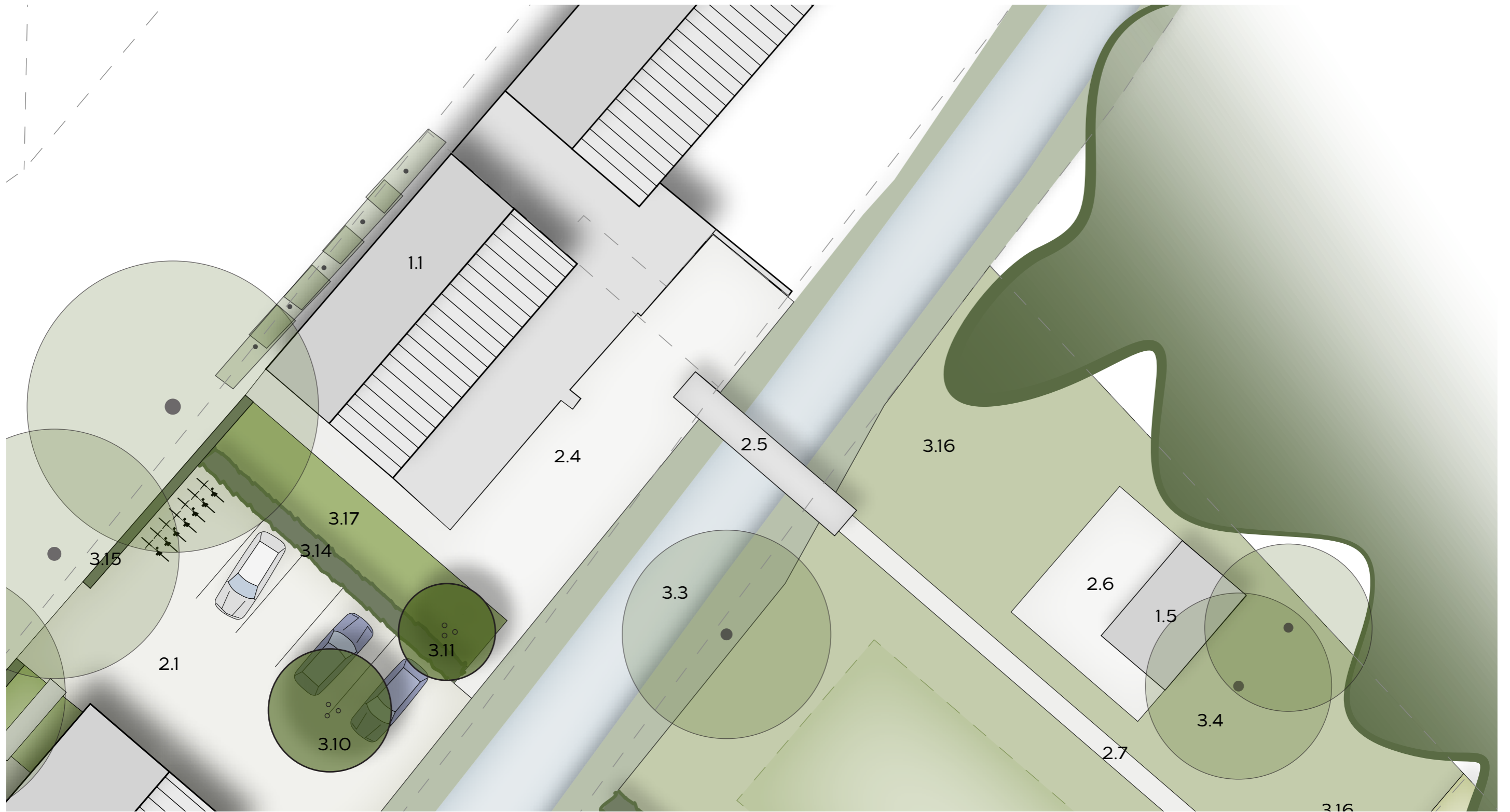
- 3.1 Eikenlaan (bestaand)
- 3.2 Tilia cordata in halfverharding (bestaand)
- 3.3 Pinus nigra (bestaand)
- 3.4 Juglans regia (x2) (bestaand)
- 3.5 Liquidambar styraciflua (bestaand)
- 3.6 Aesculus hippocastanum (bestaand)
- 3.7 Bomengroep (bestaand)
- 3.8 Gemengd struweel (bestaand)
- 3.9 Ilex aquifolium, wintergroene haag 3-4m hoog (bestaand)
- 3.10 Carpinus betulus - meerstammig 16/18
- 3.11 Sorbus aucuparia - meerstammig 12/14
- 3.12 Wolken van Quercus robur en Cornus mas 1,6m hoog. 63m<sup>2</sup>
- 3.13 Meerstammige Malus sylvestris 16/18
- 3.14 Gemengde haag 1,60m snoeihoogte. 110m<sup>2</sup>  
van Crataegus monogyna  
Viburnum opulus  
Ligustrum ovalifolium  
Carpinus betulus  
Acer campestre
- \* Haag voor kantoor 1m hoog
- \*\* Haag achter kantoor 40% wintergroen (Ligustrum ovalifolium)  
2m hoog
- 3.15 Haag van Carpinus betulus. 1m hoog, 18m<sup>2</sup>
- 3.16 Gemengde sierborder van heesters, grassen en vaste planten,  
soorten nader te specificeren
- 3.17 Gemengde plantenboder, soorten nader te specificeren
- 3.18 Speelgazon +200m<sup>2</sup>
- 3.19 Haag van hoge siergrassen, tot 1,60m hoog, soorten nader te  
specificeren, 170m<sup>2</sup>
- 3.20 Grasmengsel met wilde bloemen en kruiden, soorten nader te  
specificeren









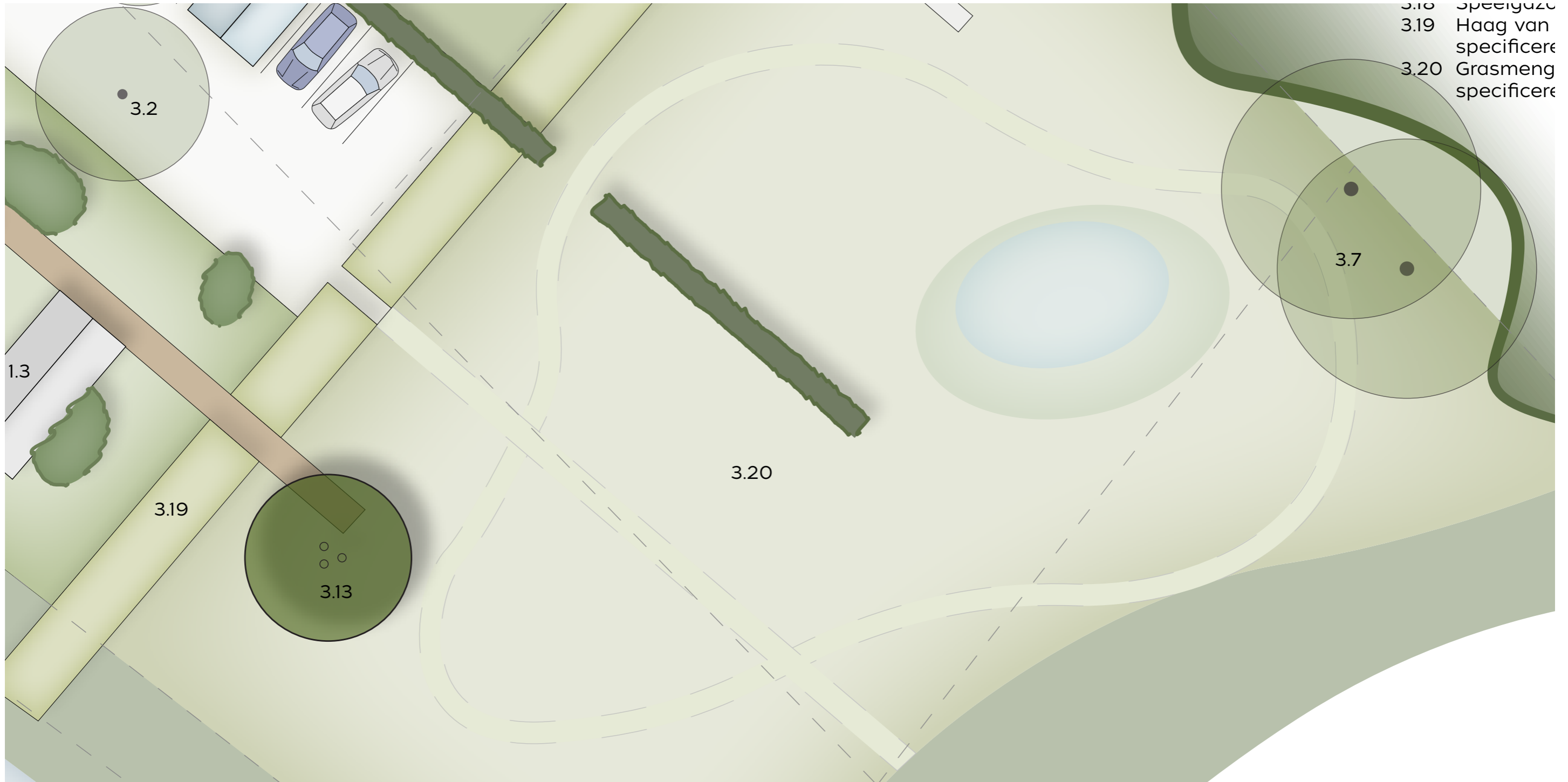




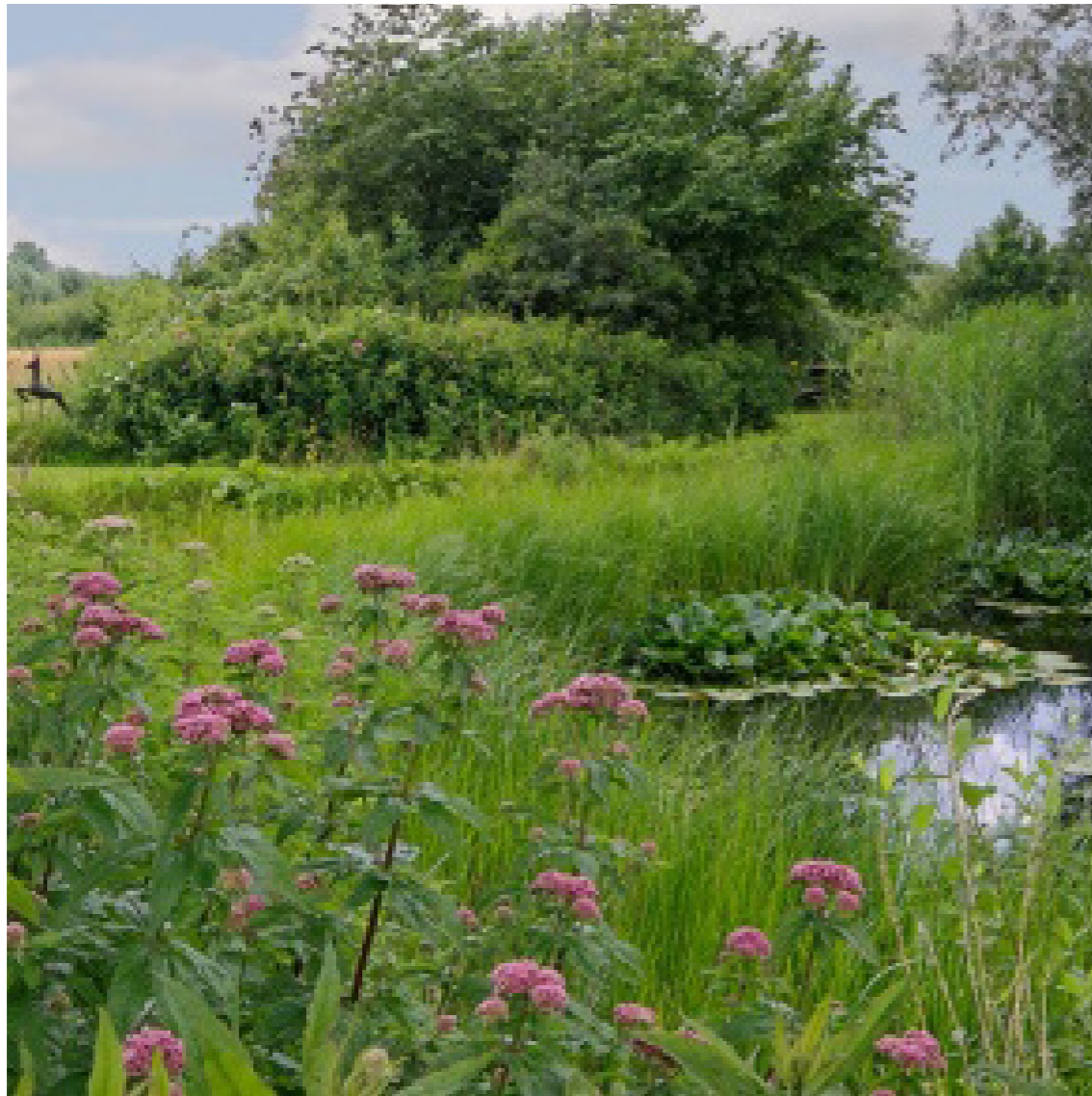








- 3.18 Speelgazon
- 3.19 Haag van specificere
- 3.20 Grasmeng specificere



INLANDSE BOMEN



BLOEIENDE HEESTERS & GEMENGDE HAAG



WAARD- EN DRACHTPLANTEN



BLOEMRIJK GRASLAND

