

## ALLE MATEN IN HET WERK CONTROLEREN

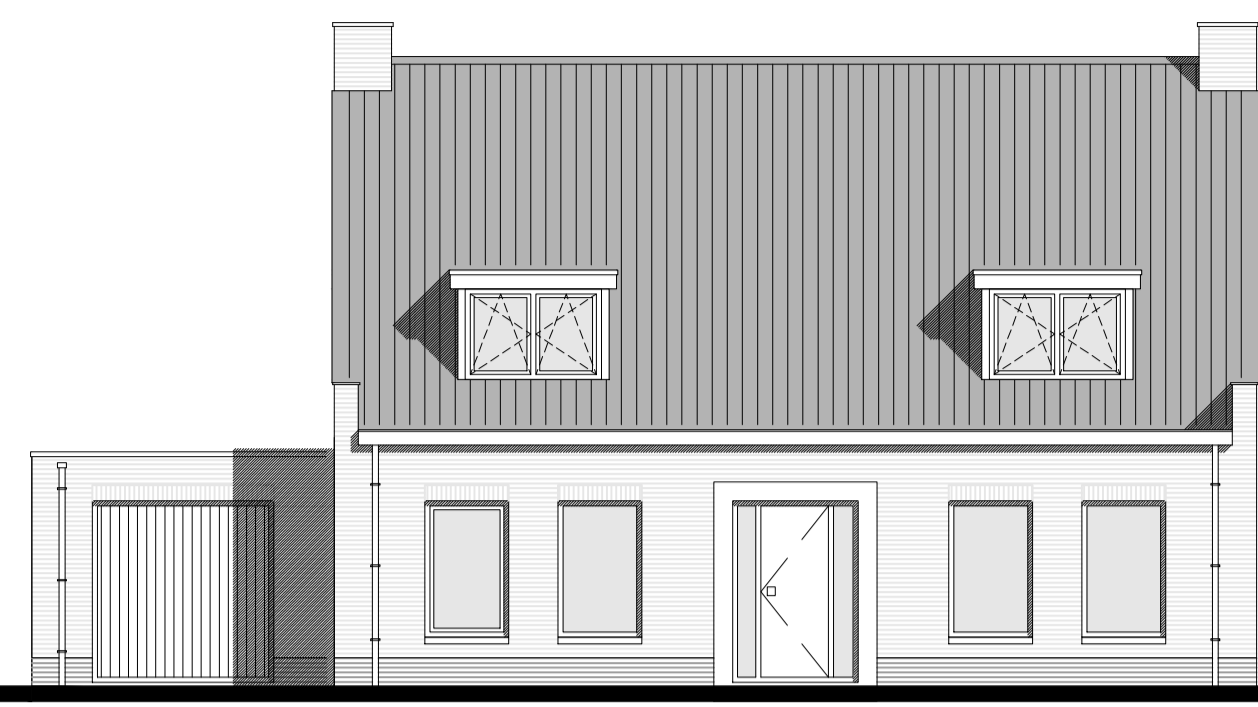
### RENVOOI

- Peil = 0,00 afgewerkte begane grondvloer, Peil = .....+N.A.P.;
- Alle werkzaamheden uitvoeren volgens Bouwbesluit 2012;
- De drempel t.o.v. de entree heeft een maximale opstand van 20 mm;
- Tegen het binnendringen van ratten en muizen dient men de voorschriften te hanteren volgens BB afd. 3.10;
- Deuren, ramen, kozijnen en daarmee gelijk te stellen constructieonderdelen in een scheidingsconstructie van een niet-gemeenschappelijke ruimte die volgens NEN 5087 bereikbaar zijn voor inbraak, hebben een volgens NEN 5096 bepaalde inbraakwerendheid die voldoet aan de in die norm aangegeven weerstandsklasse 2;
- De toiletruimten worden voorzien van vloertegels en wandtegels tot een hoogte van 1,20 m en de badruimten worden voorzien van vloertegels en wandtegels tot het plafond;
- De buitenzijde scheidingsconstructie van een verblijfsgebied, een toiletruimte of een badruimte is, bepaald volgens NEN 2778, waterdicht;
- De vloerconstructie heeft een volgens NEN 1068 bepaalde Rc-waarde van ten minste 3,5 m<sup>2</sup>KW;
- De wanden hebben een volgens NEN 1068 bepaalde Rc-waarde van ten minste 4,5 m<sup>2</sup>KW;
- De daken hebben een volgens NEN 1068 bepaalde Rc-waarde van ten minste 5,0 m<sup>2</sup>KW;
- Ramen, deuren, kozijnen en daarmee gelijk te stellen constructieonderdelen hebben een volgens NEN 1068 bepaalde warmteovergangcoëfficiënt van ten hoogste 1,65 W/m<sup>2</sup>.K;
- Alle deuren hebben een dagmaat van 900 x 2300 mm tenzij anders vermeld;
- Meterkast inrichting volgens eisen nutsbedrijven;
- Een voorziening voor elektriciteit voldoet aan NEN 1010 bij lage spanning en NEN-IEC 61936-1 en NEN-EN50522, bij hoge spanning;
- Een voorziening voor drinkwater voldoet aan NEN 1006;
- Een voorziening voor warmwater voldoet aan NEN 1006;
- Een afvoerverziening voor huishoudelijk afvalwater heeft bij een te bouwen bouwwerk: een capaciteit, een lucht- en waterdichtheid en een uitmonding en capaciteit van de ontspanningsleiding die voldoen aan NEN 3215. E.e.a. volgens opgave installateur;
- Alle op tekening aangegeven installaties zijn indicatief. Installaties uitvoeren volgens opgave installateur;
- Een dak van een te bouwen bouwwerk heeft een voorziening voor de opvang en afvoer van hemelwater met een volgens NEN 3215 bepaalde capaciteit van ten minste de volgens die norm bepaalde belasting van die voorziening;
- Een zijde van een constructieonderdeel die grenst aan de binnenlucht dient te voldoen aan brandklasse D en aan rookklasse s2, beide bepaald volgens NEN-EN 13501-1;
- Een zijde van een constructieonderdeel die grenst aan de buitenlucht dient te voldoen aan brandklasse D, bepaald volgens NEN-EN 13501-1;
- Deuren, ramen, kozijnen en een daaraan gelijk te stellen constructieonderdeel dienen te voldoen aan brandklasse D, bepaald volgens NEN-EN 13501-1;
- De bovenzijde van een vloer, een trap en een hellingbaan die grenst aan de binnenlucht dient te voldoen aan rookklasse s1f en aan brandklasse D1, beide bepaald volgens NEN-EN 13501-1;
- De bovenzijde van het dak is, bepaald volgens NEN 6063, niet brandgevaarlijk;
- De afvoerverziening voor rookgas is brandveilig, bepaald volgens NEN 6062.

- gevelstenen
- ▨ Porofoerm keramische binnenmuurstenen
- lichte scheidingswanden
- ⊕ toevoerpunt mechanische ventilatie
- ⊖ afzuigpunt mechanische ventilatie
- ⊕ m rookmelder die voldoen aan en zijn geplaatst volgens de primaire inrichtingseisen als bedoeld in NEN 2555.

### KLEUREN EN MATERIALEN

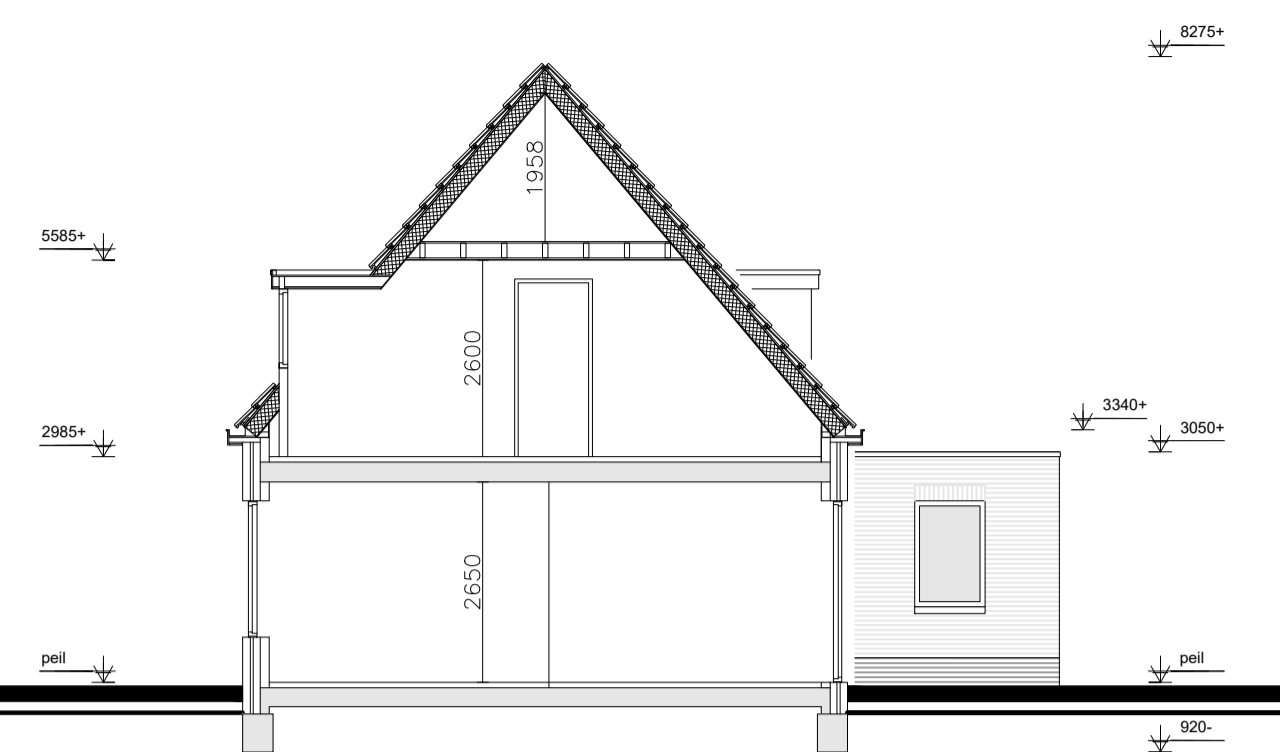
ONDERDEEL	MATERIAAL	KLEUR
Gevels	baksteen	wit gekeimd
- plint	baksteen	mangaan
- kozijnen	hardhout	grijs
- ramen	hardhout	grijs
- deuren	hardhout	grijs
Dakgoten	wbp	grijs
Dakbedekking (hellend)	keramische pannen	antraciet
Dakbedekking (plat)	EPDM	grijs



voorgevel



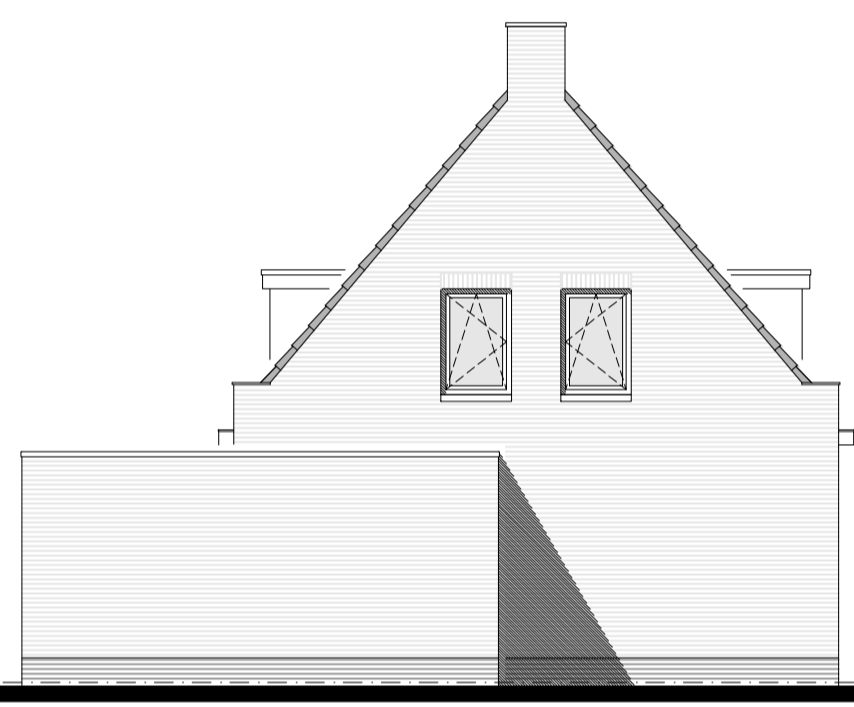
rechter zijgevel



doorsnede



achtergevel

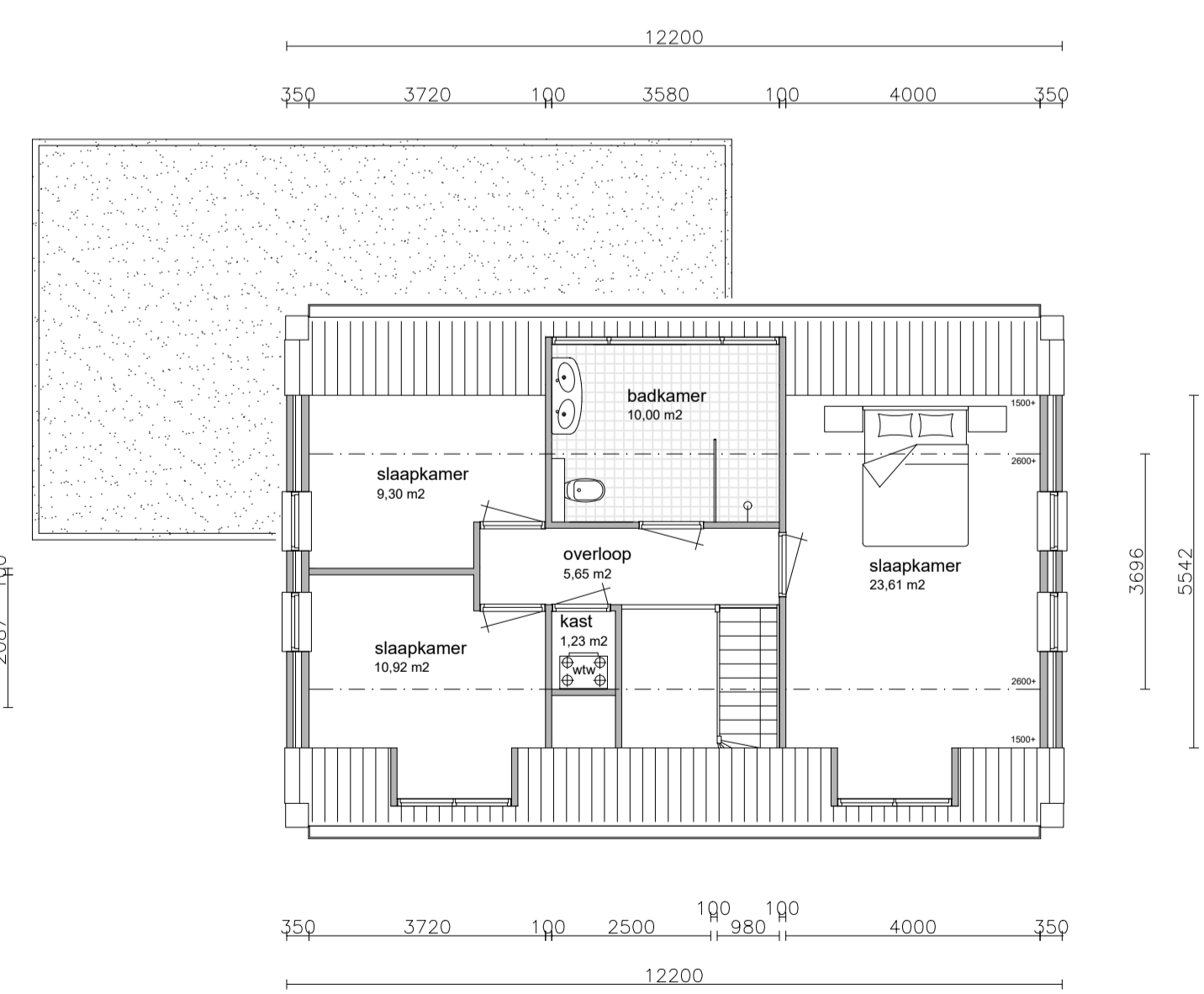


linker zijgevel

GO woning = 174,17 m<sup>2</sup>  
 GO berging = 20,44 m<sup>2</sup>  
 inhoud woning = 620,49 m<sup>3</sup>  
 inhoud berging = 76,86 m<sup>3</sup>  
 bebouwd opp. = 142,40 m<sup>2</sup>  
 opp. perceel = 703,00 m<sup>2</sup>



begane grond



1e verdieping



situatie

kadastrale gemeente Raamsdonk  
 sectie H nummer 4845 en 4846  
 schaal 1:500



BOUWKUNDIG TEKEN- EN ADVIESBURO HANS VAN GENNIP  
 BARTOKLAAN 2 4941 WH RAAMSDONKSVEER 06 39123151 HANSVANGENNIP@KPNMAIL.NL

betreft:	slopen garagebedrijf en bouwen woning aan de Burgemeester Prinsenlaan 1 in Raamsdonksveer	formaat:	A1
opdrachtgever:	W. Bocxe Burgemeester Prinsenlaan 5 4941 AJ Raamsdonksveer 0162 517889	werknr.:	20006
datum:	4 december 2020	bladnr.:	1
		schaal:	1:100