

**- CONCEPT -**

# **VOGELZANGLOCATIE**

# VOGELZANGLOCATIE

## RUIMTELIJK CONCEPT ALS DRAGER VAN AMBITIES

Met de ontwikkeling van de VOGELZANGLOCATIE willen we kijken hoe we op niveau van het bouwblok en in de openbare buitenruimte met een bijzondere thematische inrichting een link kunnen leggen met voormalige beekdallandschap van de Gender. De voorgestelde thematische inrichting geeft vorm aan diverse duurzaamheidsambities en resulteert in een prettige gezonde woonomgeving met bijzondere speelaanleidingen. Ook hier geldt dat de inrichting van de buitenruimte wordt ingezet voor het verhogen van de natuurwaarde, recreatiewaarde en zelfs voedselwaarde voor mens en dier.

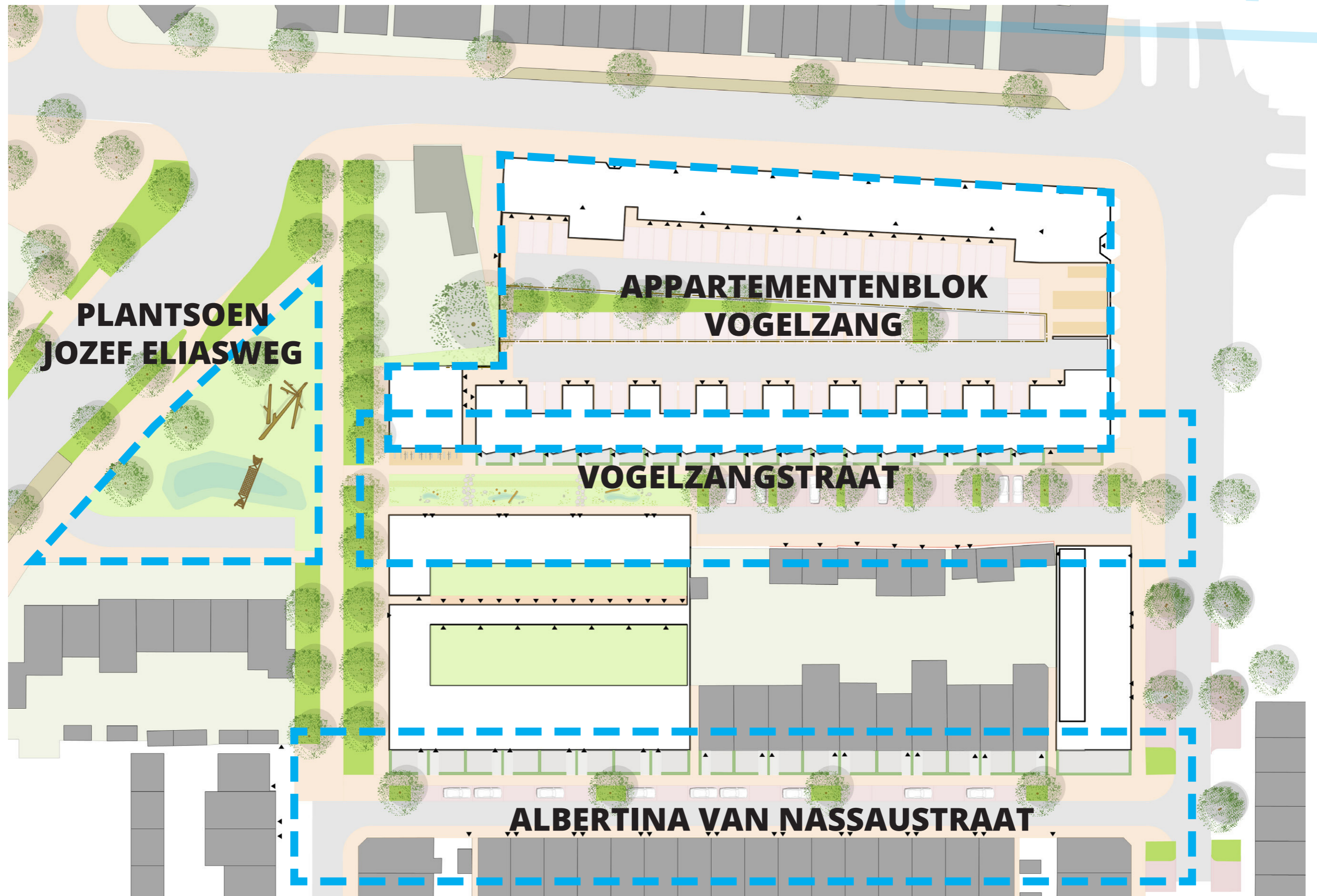
- CONCEPT -



# VOGELZANGLOCATIE

DIVERSE RUIMTELIJKE ONDERDELEN

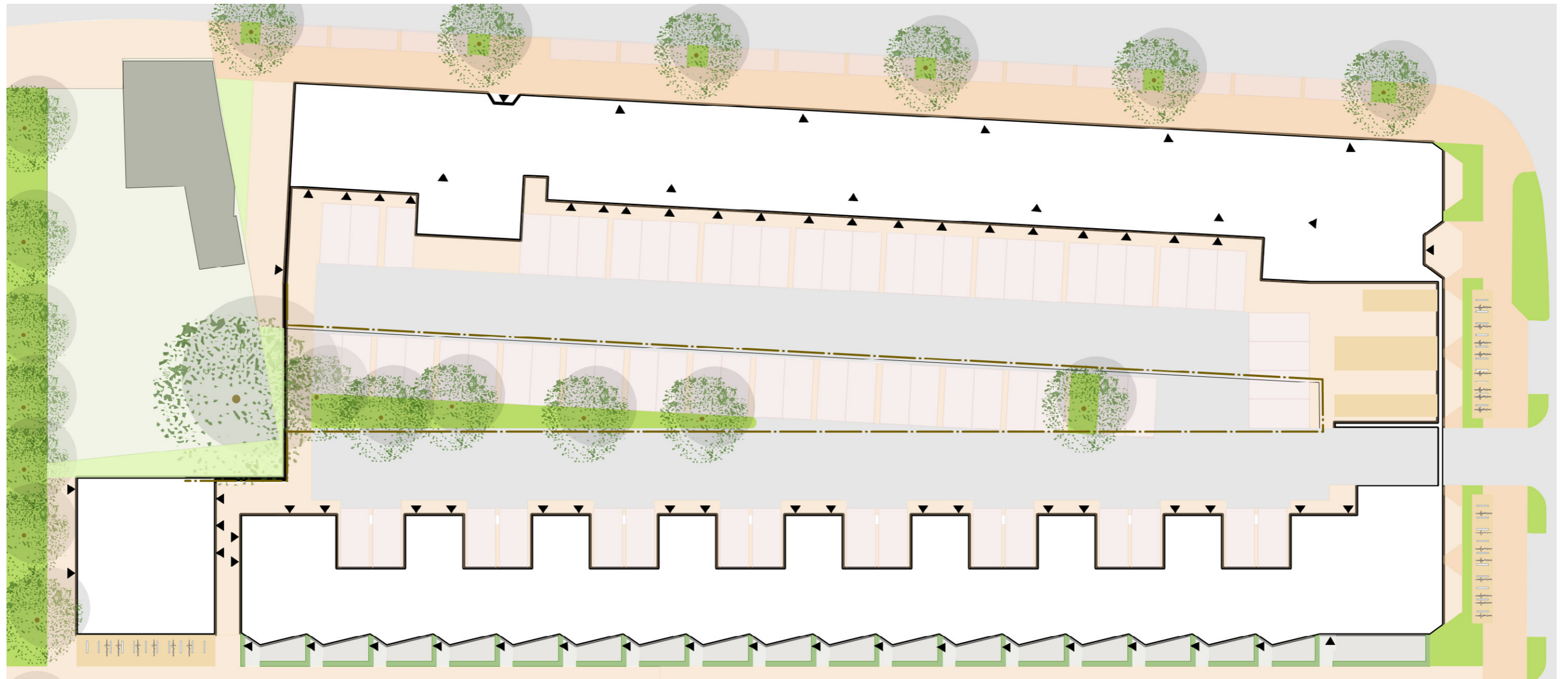
- CONCEPT -



# VOGELZANGLOCATIE

OPTIE 2 PARKEERLAAG / BEGANE GROND APPARTEMENTENBLOK

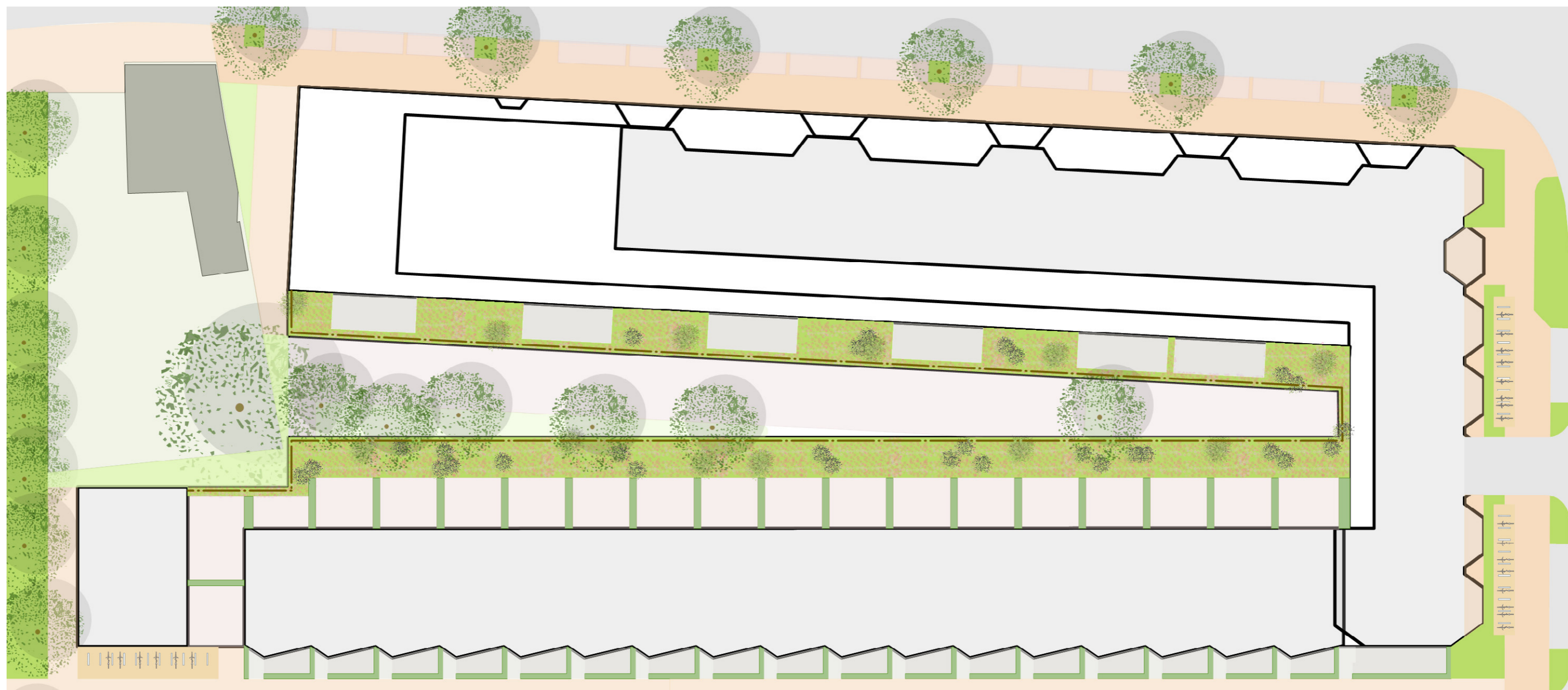
- CONCEPT -



# VOGELZANGLOCATIE

OPTIE 2 DEKINRICHTING 1E VERDIEPING APPARTEMENTENBLOK

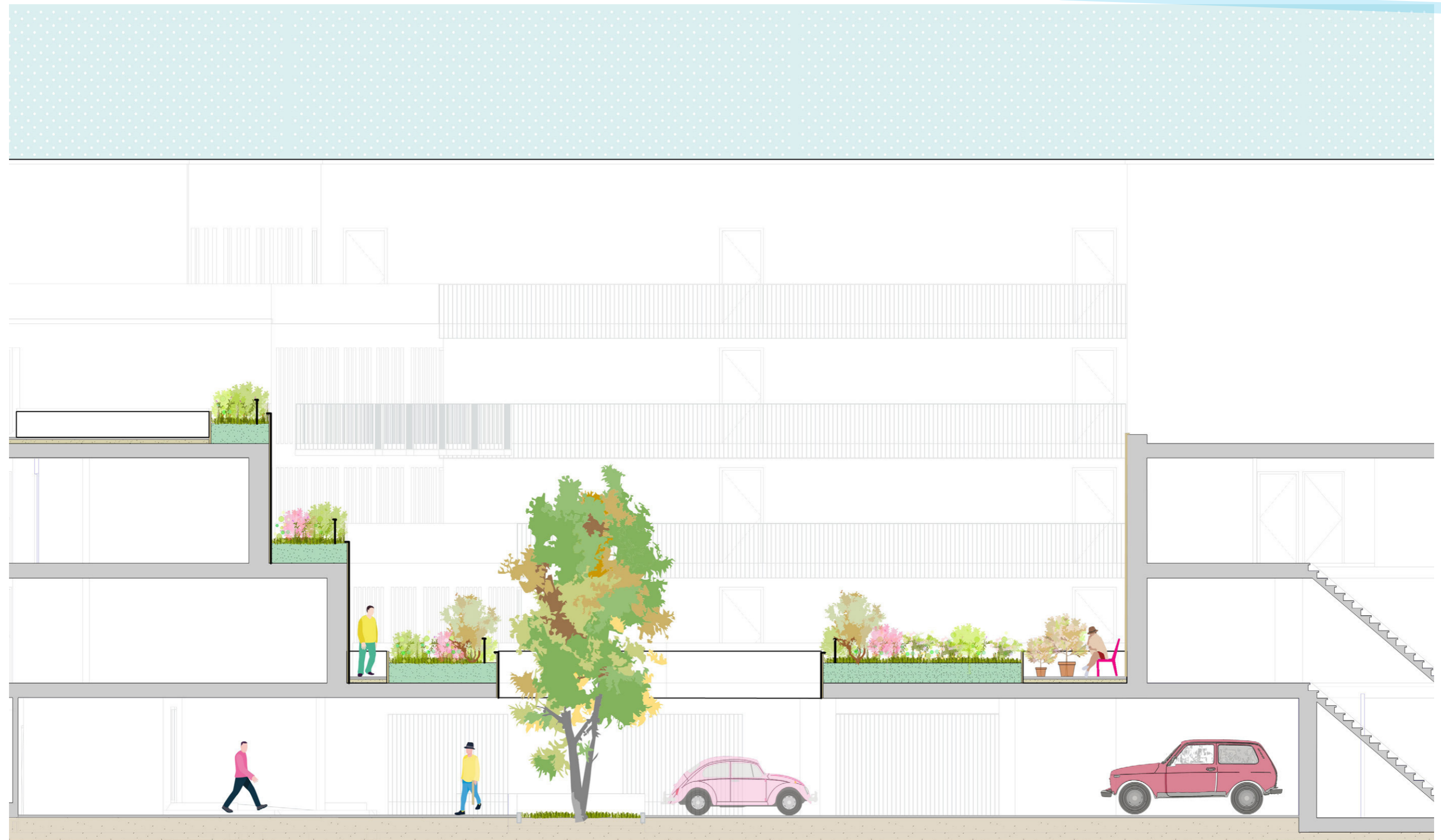
- CONCEPT -



# VOGELZANGLOCATIE

BINNENPLAATS

- CONCEPT -



# VOGELZANGLOCATIE

## ONTWERP GEVELAANZICHTEN BINNENZIJDE BOUWBLOK

Het getrapte volume van de binnenzijde van het bouwblok wordt optisch verzacht met groen in plantenbakken welke in de gevel zijn opgenomen. Deze groenterrassen dragen bij aan het verbeteren van het stadsklimaat en de waterhuishouding, het versterken van de biodiversiteit en het vergroten van de belevings- en gebruikswaarde.

- CONCEPT -



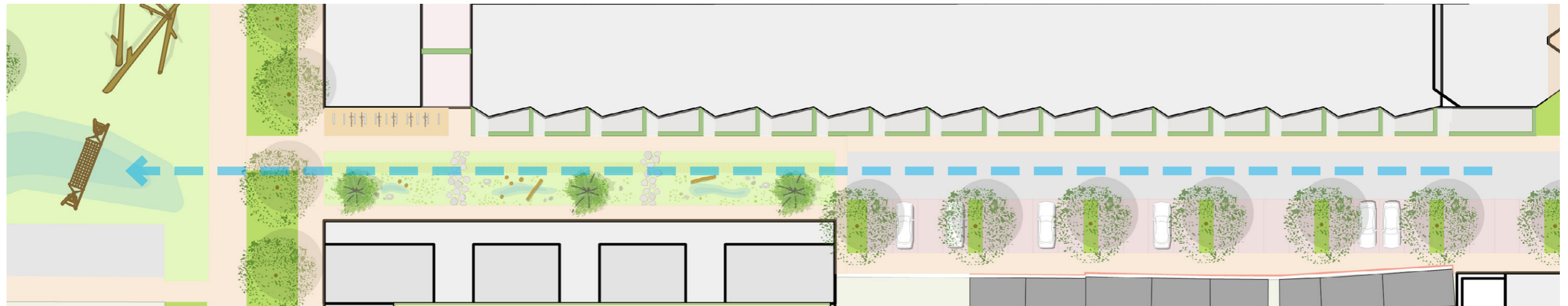
# VOGELZANGLOCATIE

## OPTIE 1 INRICHTING VOGELZANGSTRAAT VOLGENS VO ARCHITECTUUR

- CONCEPT -

In het VO Architectuur zijn de parkeerplaatsen aan de zuidzijde van de rijweg geplaatst. Hierdoor is de toegankelijkheid van de bergingen van de bestaande woningen beperkt. In deze optie wordt de toegankelijkheid voor de brandweeer in het verlengde van de parkeerplaats geregeld.

Om het verlies van groen door het toevoegen van verharding te compenseren wordt er een buffer / it riool aangelegd dat het regenwater deels kan bufferen en infiltreren. Bij piekbelastingen fungeert een verlaagd speeldeel in het Jozes EliazPlantsoen als retentiebekken.

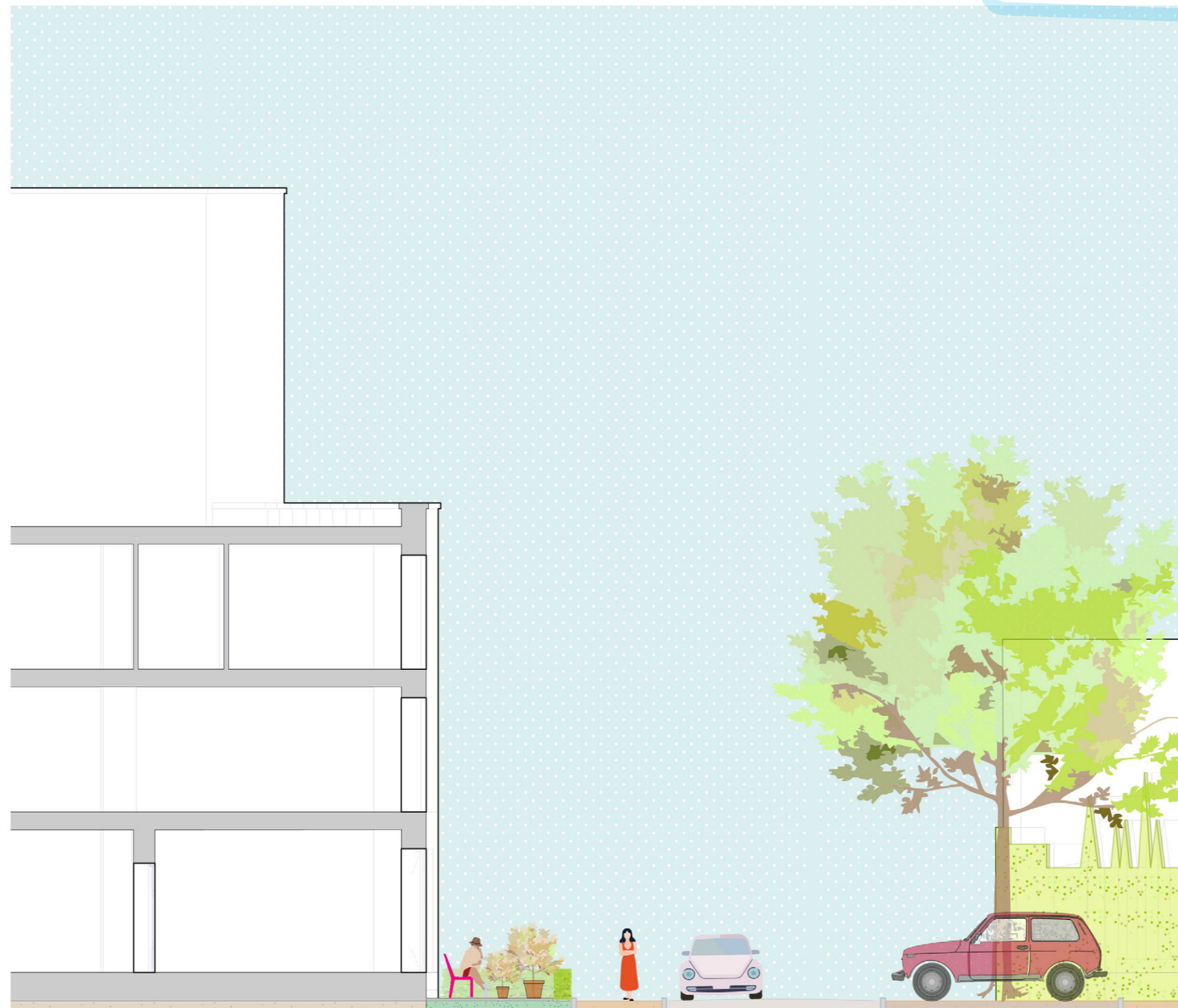




# VOGELZANGLOCATIE

DOORSNEDE OPTIE 1 VOGELZANGSTRAAT

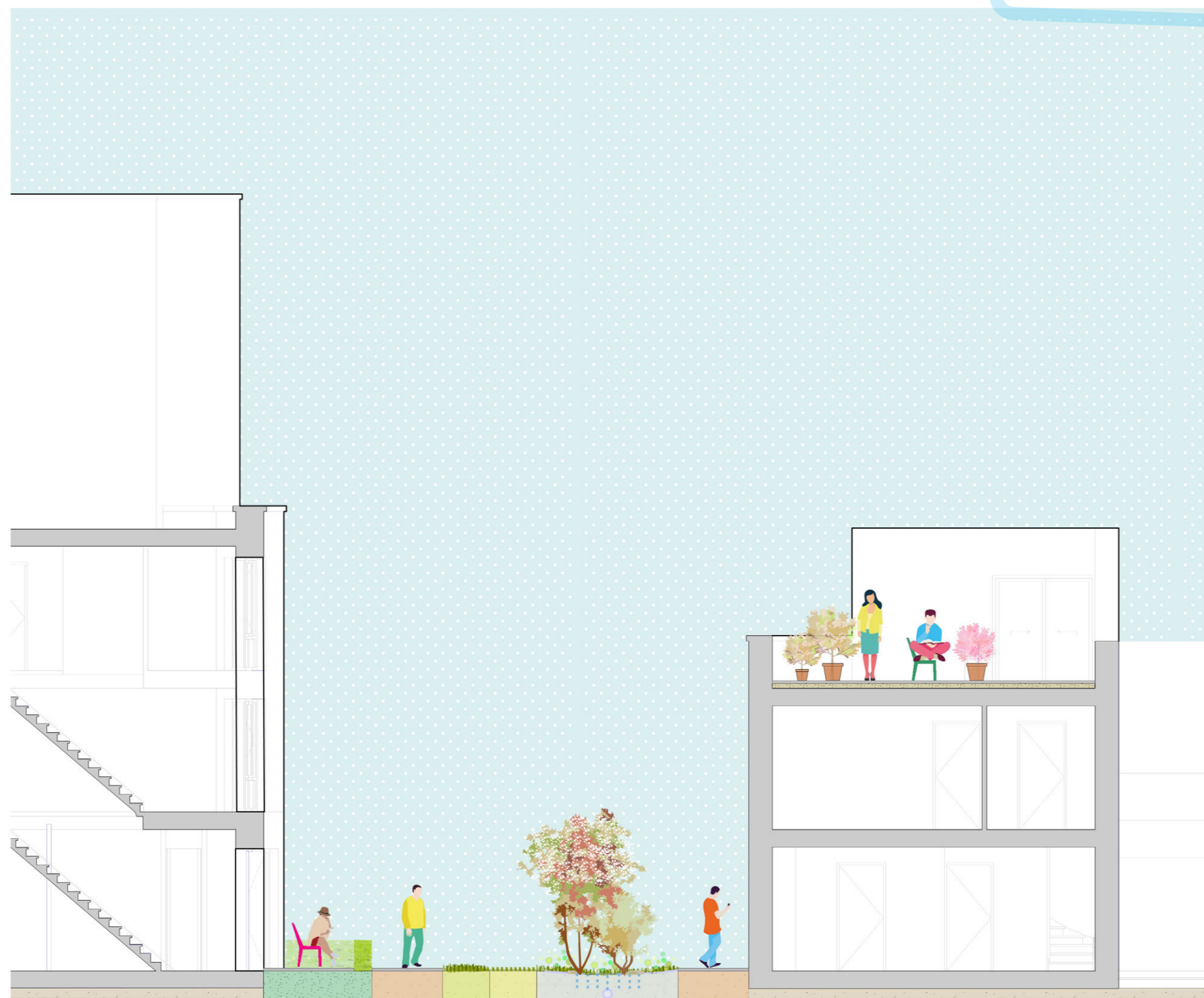
- CONCEPT -




# VOGELZANGLOCATIE

DOORSNEDE GROENDEEL VOGELZANGSTRAAT

- CONCEPT -

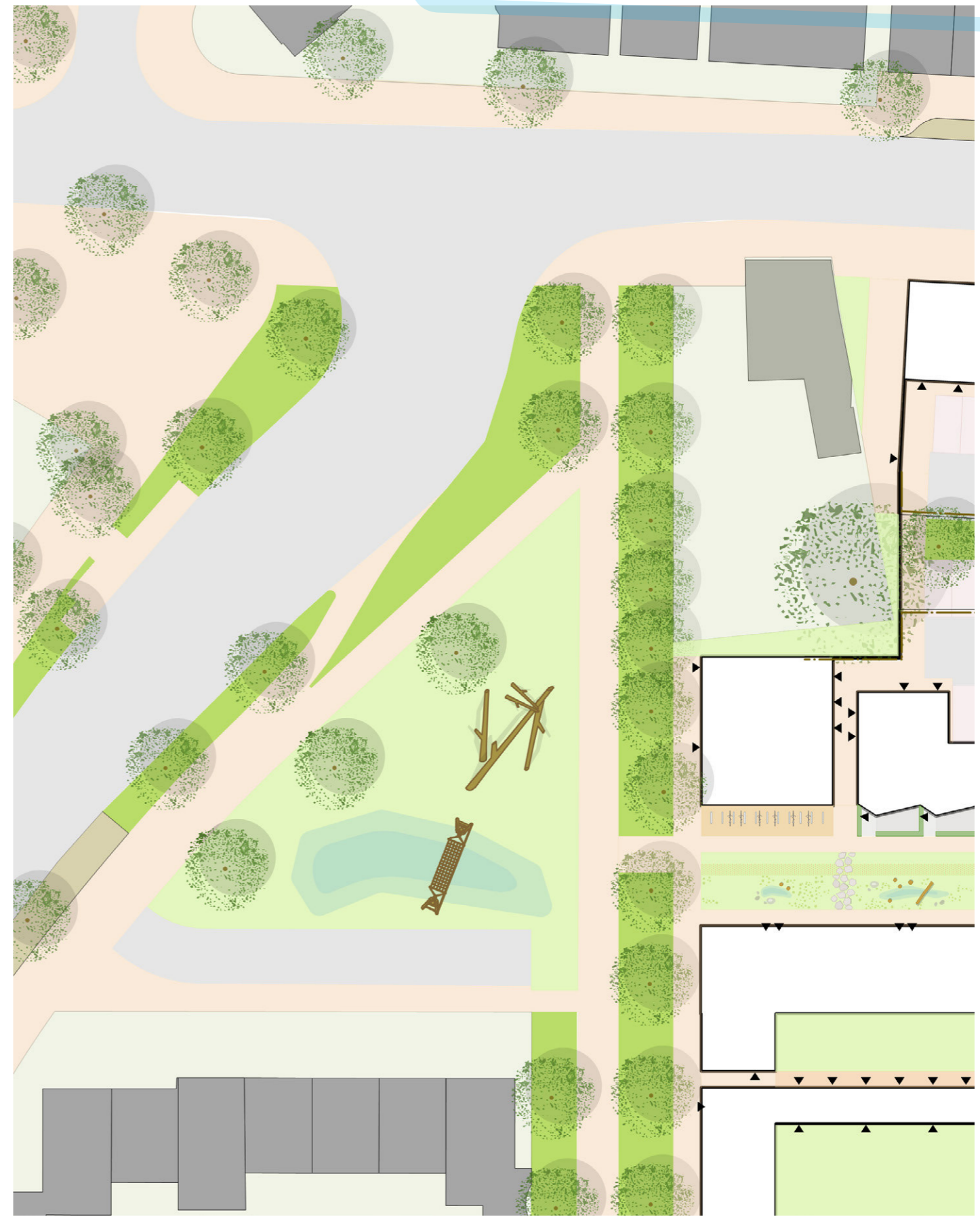
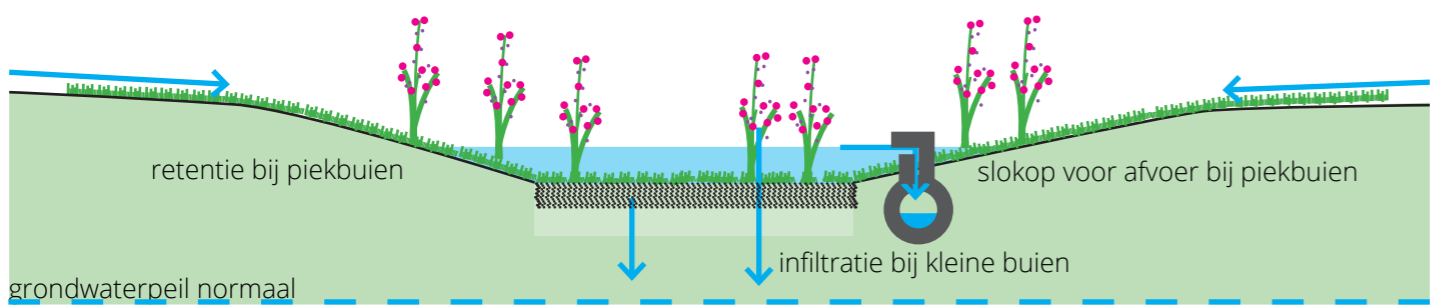


 buffer / it riool

# VOGELZANGLOCATIE

RETENTIE / SPEELPLEK IN PLANTSOEN JOZEF ELIASWEG - PHILIPS DE SCHONEPAD

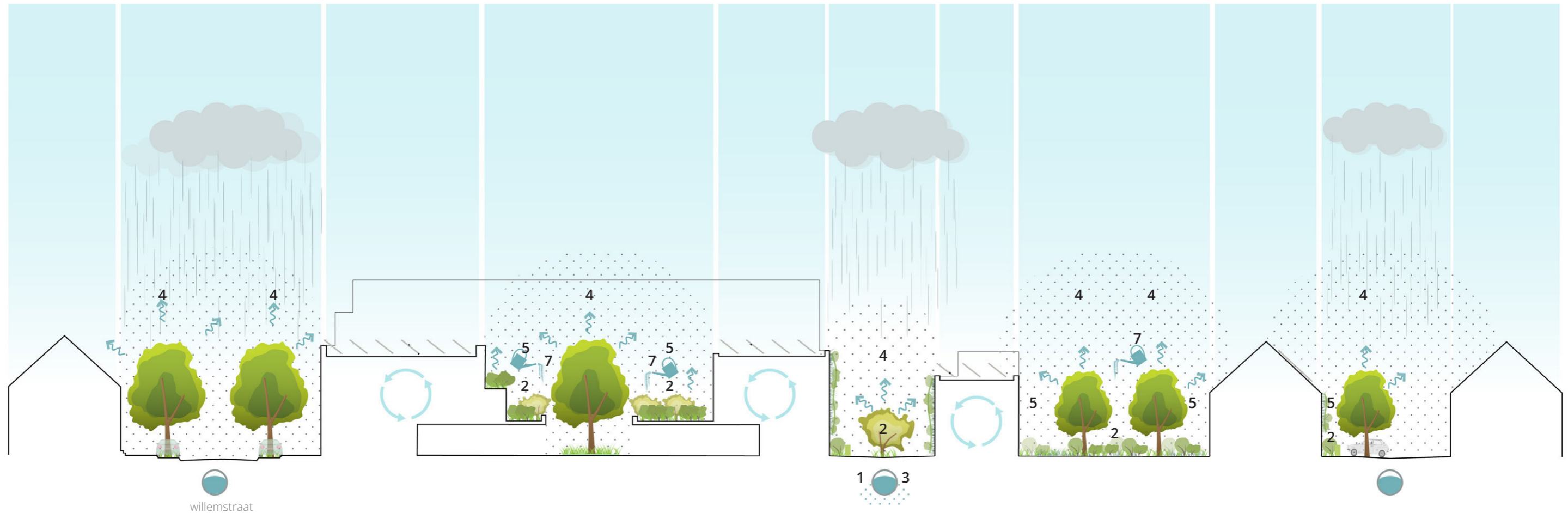
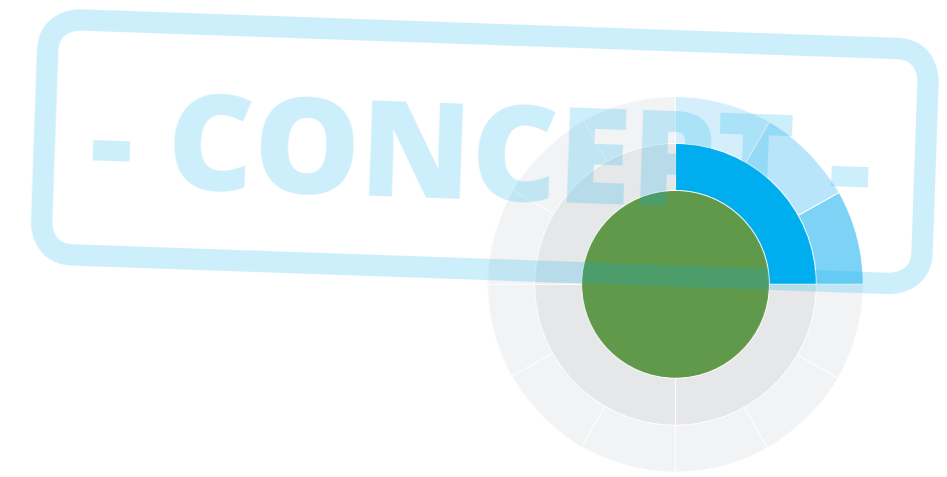
- CONCEPT -



# VOGELZANGLOCATIE

## THEMATISCHE DOORSNEDE - WATERHUISHOUDING

De groene inrichting is in staat om regenwater op te vangen. Vegetatie neemt water op, waardoor er minder afgevoerd hoeft te worden. Het door de beplanting opgenomen water zal uiteindelijk verdampen en zorgen voor een gunstiger stadsklimaat. Op diverse plekken kan ook regenwater worden gebufferd waardoor wateroverlast voorkomen wordt. Het opgevangen regenwater kan ook worden gebruikt voor het bevoegen van de groeninrichting.



### Vasthouden

1. Buffer en it riool onder Vogelzangstraat met overstort naar retentiebekken Jozef EliazPlantsoen
2. Groene dekinrichting en tuinen

### Infiltreren

3. Buffer en it riool onder Vogelzangstraat

### Verdampen

4. Bomen
5. Struiken en onderbeplanting
6. Retentiebekken Jozef EliazPlantsoen

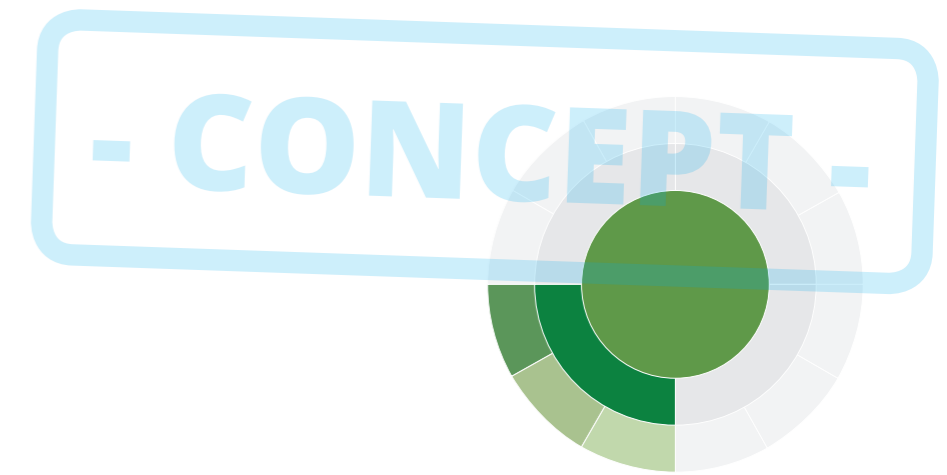
### Hergebruiken

7. Opgang tbv irrigatie
- ? Grijs water circuit

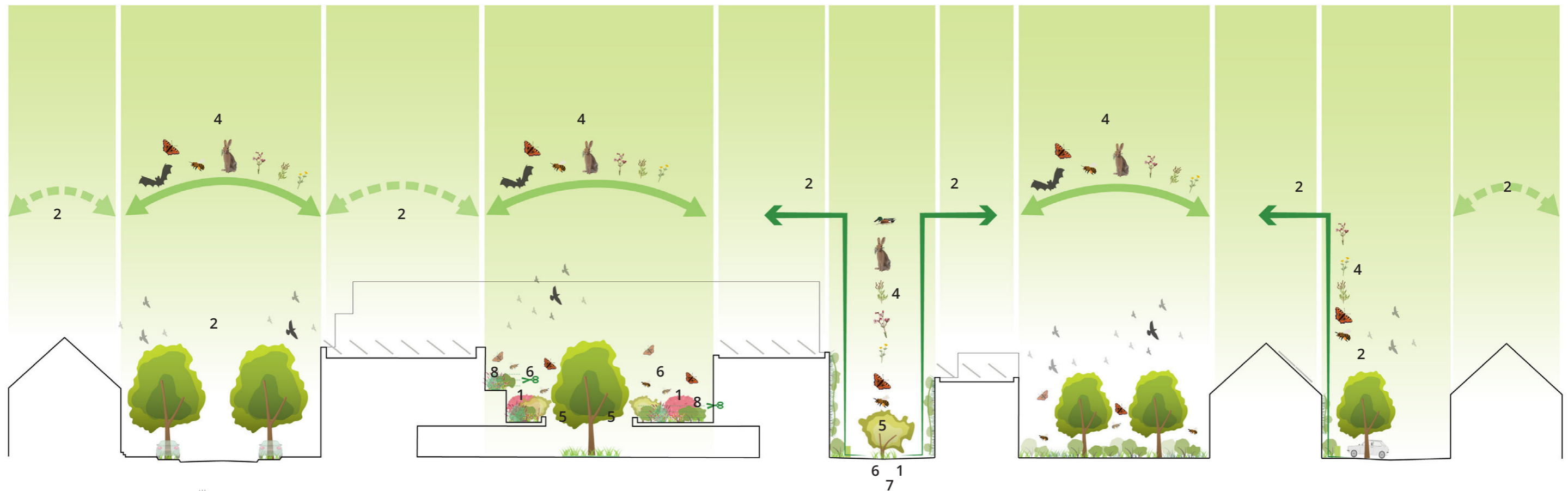
# VOGELZANGLOCATIE

## THEMATISCHE DOORSNEDE - BIODIVERSITEIT

Groenzones met een combinatie van bomen-, struiken- en kruidenlaag versterken de biodiversiteit in de stad. De soortenkeuze van inheemse bomen en planten draagt hier aan bij, alsmede het toepassen van intensief en extensief beheer. Door de de waterbuffers natuurlijk groen vorm te geven wordt er bijzondere aandacht besteed aan het voorzien van natte milieus die in het stedelijk gebied vaak ontbreken.



3



### Natte milieus

1. Geleidelijke overgang, aaneenschakeling van verschillende habitats
2. Schakel in habitat verbindingen stad

### Diversiteit

3. Grote verscheidenheid aan soorten vegetatie
4. Grote diversiteit in fauna door verscheidenheid in vegetatie

### Vegetatietypes

5. Combineren 3 types vegetatie (zoals natuurlijke opbouw bosvegetatie): bomen, struiken, kruiden
6. Gespreid beheer, van belang voor fauna

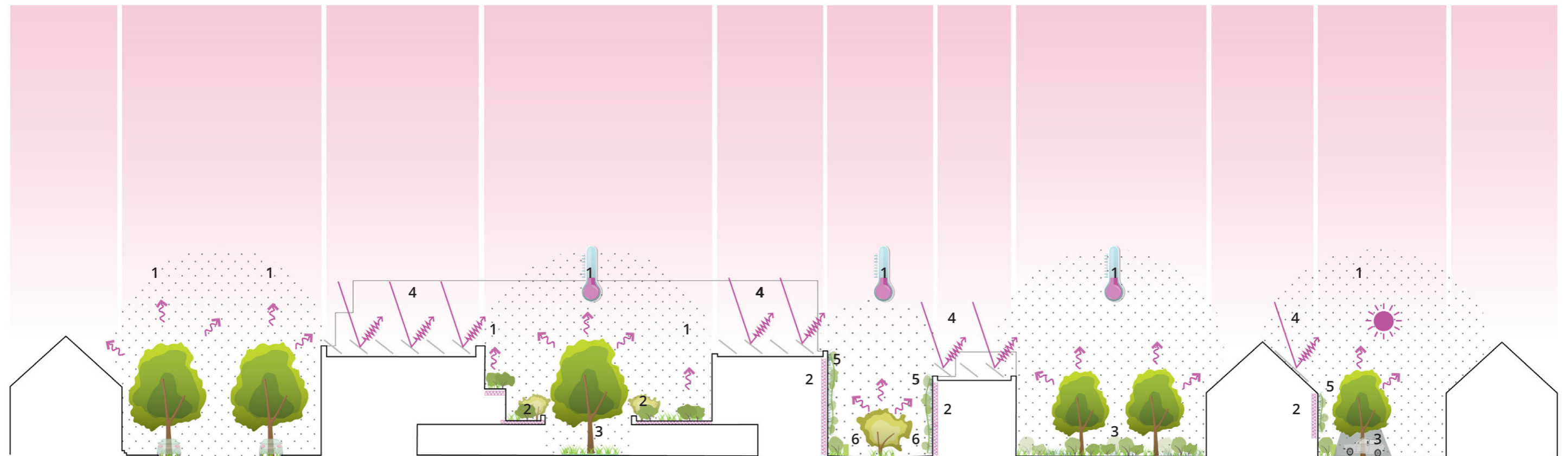
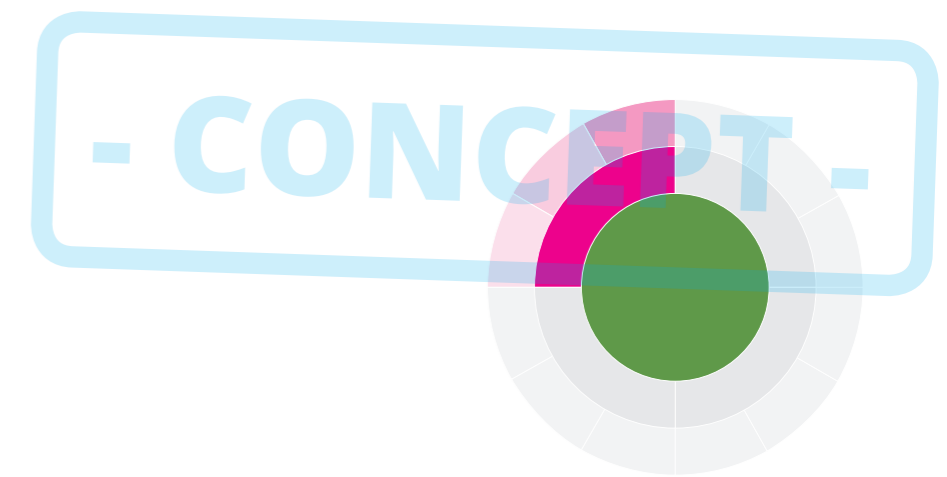
### Extensieve/Intensieve inrichting

7. Topografie in maaiveld, diverse habitats door variatie in relatie grondwaterstand-maaiveld
8. Intensieve inrichting, bijzondere habitats

# VOGELZANGLOCATIE

## THEMATISCHE DOORSNEDE - STADSKLIMAAT

Vergroening zal bijdragen aan het beter beheersen van klimaatcondities in de stad. Het vergroenen van de gevels en het maaiveld vertraagt opwarming van tussenruimtes doordat warmte beperkt wordt vastgehouden. Verdamping van water zorgt voor verkoeling. Het vergroenen van de dekken en terrassen zorgt voor een betere isolatie van gebouwen, en bomen voegen schaduw toe op het maaiveld niveau.



willemsstraat

### Verdampen (koelt)

1. Vegetatie neemt water op en verdampt het

### Isoleren

2. Groen dek/gevel

### Schaduw

3. Bomendak

### Urban Canopy

*Maximale reflectie op bebouwing*

4. zonnepanelen op daken

*Minimale reflectie bij omsloten ruimtes*

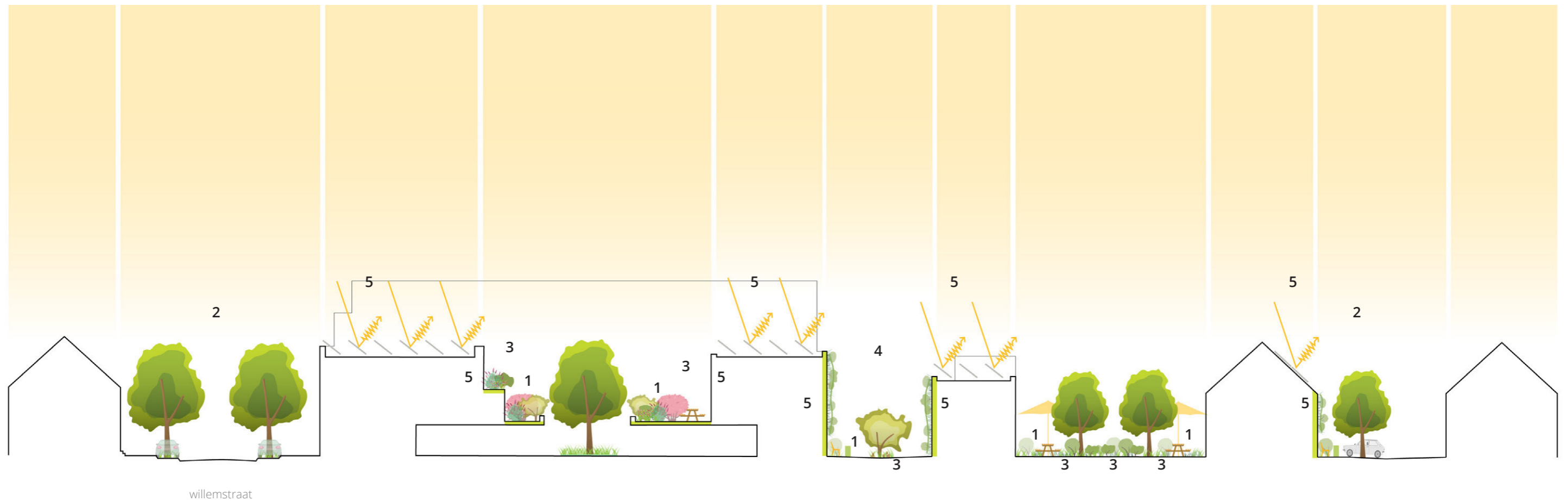
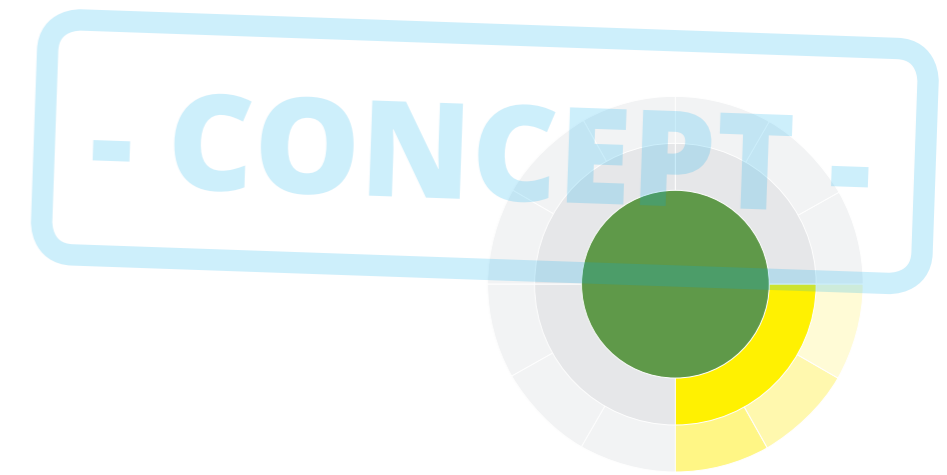
5. Groene gevel - microschatuw + verdamping door vegetatie

6. Groen maaiveld

# VOGELZANGLOCATIE

## THEMATISCHE DOORSNEDE - BELEVING EN GEBRUIK

Het versterken van het groene karakter van de nieuwbouwwontwikkelingen zal op verschillende manieren bijdragen aan het vergroten van de belevingswaarde. Het groen inrichten van gevels, terrassen en daken, samen met het toegankelijk maken en programmeren van bestaand groen, zal de kwaliteit van het leefgebied vergroten.



### Vergroten belevingswaarde

1. Groene karakter zorgt voor prettige verblijfsplaatsen en gezond leefmilieu
2. Inpassing van het gebouw in stedelijke groenstructuur

### Vergroten gebruikswaarde

3. Creëren van verblijfs- en speelplekken
4. Collectieve groene speelstraat biedt ruimte voor activiteiten en ontmoetingen

### 3D stadslandschap

5. Dak/gevel/maaiveld verbinden zodat deze onderdeel worden van het stedelijk landschap

# VOGELZANGLOCATIE

## GEÏNTEGREERD MAATWERK

Het uiteindelijke resultaat is een geïntegreerd ontwerp dat alle duurzaamheidsagenda's met elkaar verbindt tot een geheel dat meer is dan het sectoraal stapelen van de losse agenda's.

