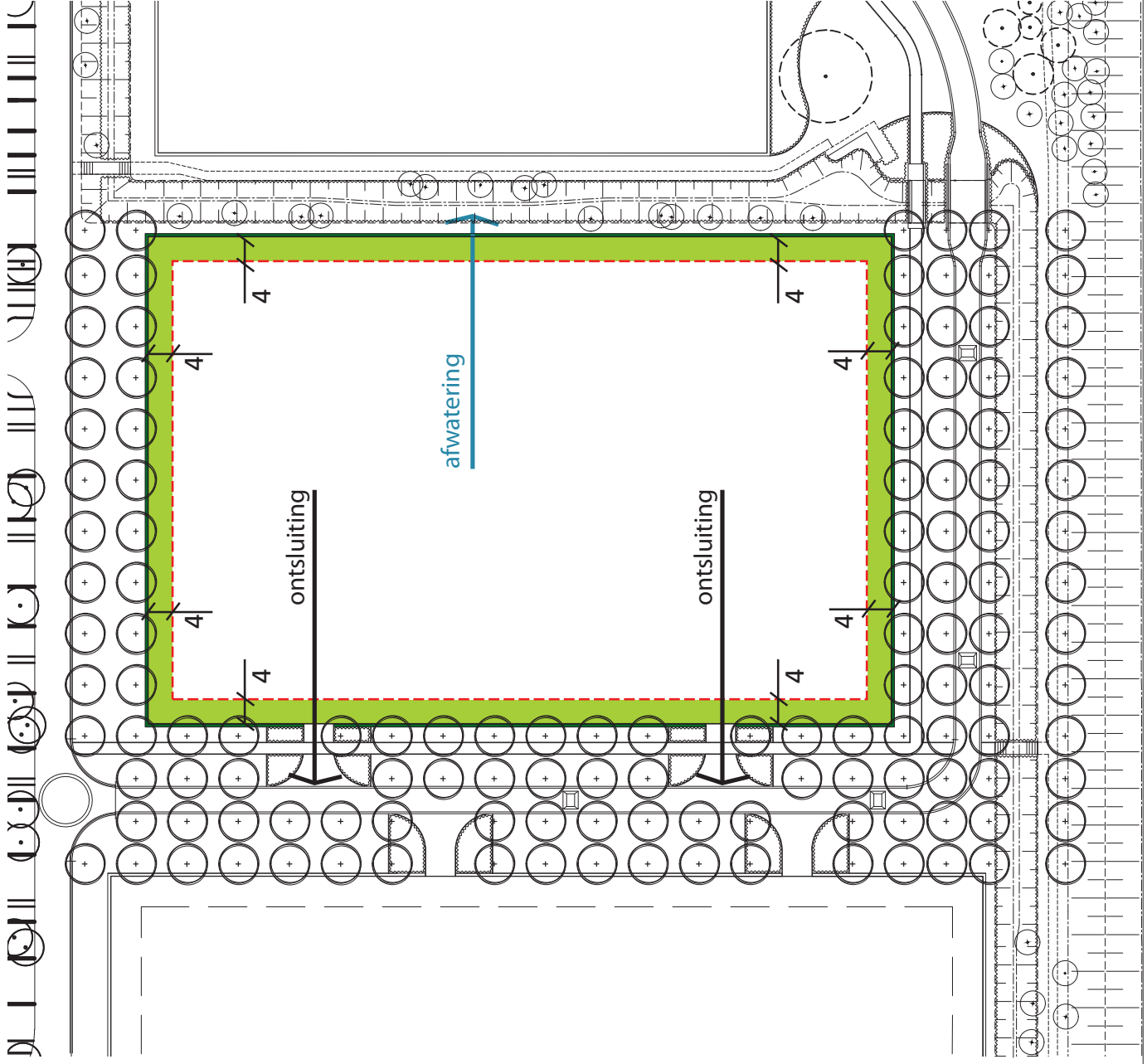


01

KAVELPASPOORTEN 3tm7
eerste fase

Kavel 3 kavelpaspoort



Legenda



Haag



Obstakelvrije zone



Maximale bouwlijn



Afwateringsrichting



Ontsluitingsrichting



0 10 20 50

schaal 1:1000

Kavel 3

Afmetingen

Oppervlak 9760 m²
80*120 meter

Bebouwing

Minimaal 44 individuele woningen.

Maximaal totaal bruto vloeroppervlak 6.600 m² te verdelen over het totaal aantal woningen.

Bebouwing mag uitsluitend gerealiseerd worden binnen het aangegeven bouwvlak, zie afbeelding.

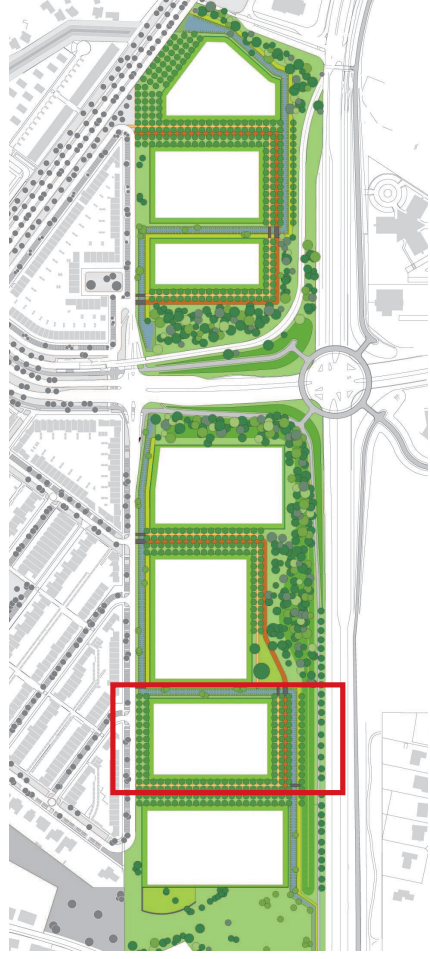
Maximale bouwhoogte 15 meter.

Alle bebouwing wordt ontworpen door één architect.

Alle bebouwing op het kavel dient qua bebouwingsbeeld en eenvormige kenmerken op elkaar afgestemd te worden en vormen één ensemble.

Splitting

Bij splitting van het kavel in meerdere kavels zullen de aantallen woningen en het maximaal te realiseren totaal bruto vloeroppervlak naar evenredigheid verdeeld worden. Tevens dient er een obstakelvrije zone van 8 meter tussen de kavels onderling in acht genomen te worden.



Totaaloverzicht landhof

Ontsluiting

De inrit moet haaks liggen op de weg-as van de oprijaan en mag niet in het verlengde liggen van de aansluiting van een tegenoverliggend kavel.

Een directe ontsluiting vanaf de Graslinnen en Grassteppe is uitgesloten.

Wandelpaden op het kavel naar de omgeving zijn toegestaan.

Iedere aansluiting, zowel voor de auto als voor voetgangers/fietsers moet ingepast worden in het beplantingsstramien van de oprijlanen. Dat wil zeggen dat de weg-as van de aansluiting exact in het midden moet liggen, met een gelijke afstand tussen boomstam en bestrating aan beide zijden.

Parkeernorm

De parkeernorm in Eindhoven is 1,7 parkeerplaatsen per woning (1,3 bewonersparkeren en 0,4 bezoekersparkeren). Deze parkeernorm wordt gehanteerd als ruimteclaim. Ieder kavel moet aantoonbaar voldoende ruimte reserveren om deze parkeernorm te kunnen realiseren. De 0,4 bezoekersparkeren per woning dient openbaar toegankelijk te zijn.

Openbare ruimte op het kavel

Indien het collectief ervoor kiest het openbaar toegankelijk gebied op het kavel door de gemeente te laten aanleggen en beheren behoren hiertoe in elk geval:

Rijbanen tbv bereikbaarheid parkeervoorzieningen, brandweer, hulpdiensten; paden tbv bereikbaarheid woningen.

Collectieve groenvoorzieningen zijn niet openbaar.

Bezoekersparkeerplaatsen behoren per definitie tot openbaar gebied. Bewonersparkeren in principe op privéterrein. Eventueel kan dit met bijdrage van het collectief in de openbare ruimte worden gerealiseerd.

In overleg met de gemeente wordt de benodigde hoeveelheid openbare ruimte vastgesteld. Voor de inrichting van de openbare ruimte gelden in dit geval gemeentelijke normen

Inrichtingseisen

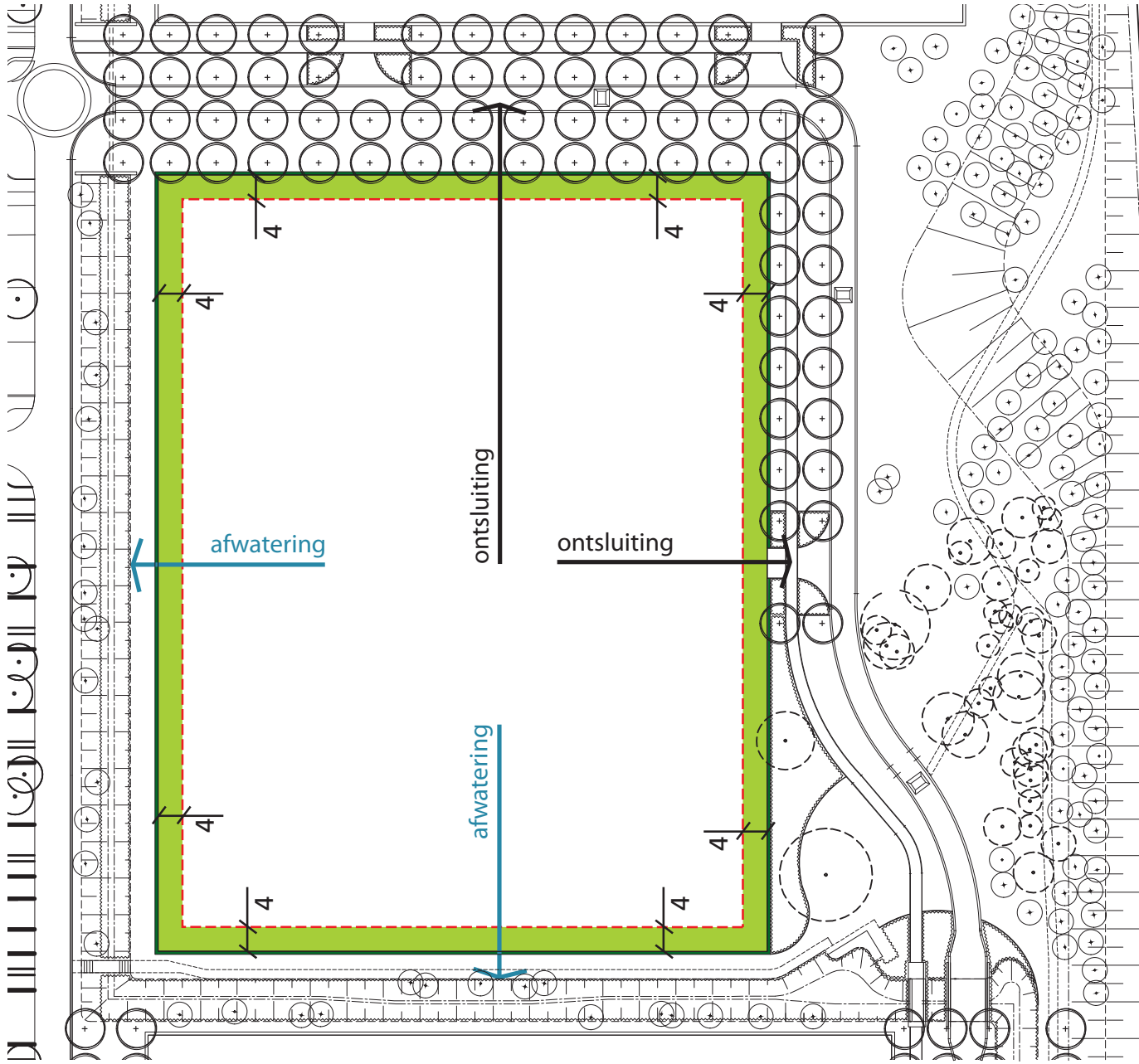
Ter plaatse van de aanduiding 'obstakelvrije zone' mag niet worden gebouwd. Bomen zijn toegestaan behalve daar waar de kavelzijde grenst aan de laan.

Erf- en terreinafscheidingen in de obstakelvrije zone mogen uitsluitend in de vorm van beplanting worden gerealiseerd met een maximale hoogte van 1,20 meter.

Opvang van regenwater geschiedt bij voorkeur op eigen kavel. Overstort en afvoer in aangegeven richting naar greppel, zie afbeelding.

Rondom het kavel wordt door de gemeente een haag aangelegd (met uitzondering daar waar twee afzonderlijke kavels direct aan elkaar grenzen). De haag staat op gemeentelijke grond. De bovenzijde en de zijde grenzend aan de openbare ruimte wordt door de gemeente onderhouden. De zijde grenzend aan de kant van het kavel valt onder verantwoordelijkheid van het collectief indien deze aansluit op eigen (prive) terrein en niet aan het openbare gebied.

Kavel 4/5 kavelpaspoort



Legenda



Haag



Obstakelvrije zone



Maximale bouwlijn



Afwateringsrichting



Ontsluitingsrichting



0 10 20 50

schaal 1:1000

Kavel 4/5

Afmetingen

Oppervlak 12750 m²
127,5*100 meter

Bebouwing

Minimaal 40 individuele woningen.

Maximaal totaal bruto vloeroppervlak 8.000 m² te verdelen over het totaal aantal woningen.

Bebouwing mag uitsluitend gerealiseerd worden binnen het aangegeven bouwvlak, zie afbeelding.

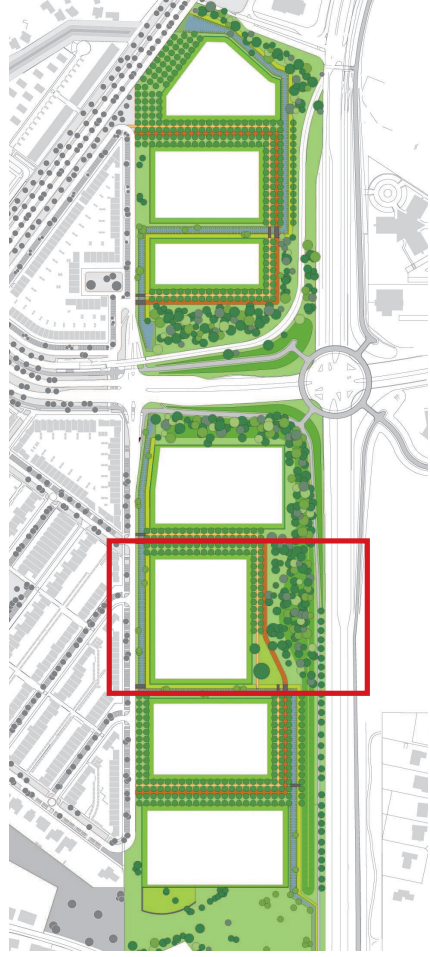
Maximale bouwhoogte 12 meter.

Alle bebouwing wordt ontworpen door één architect.

Alle bebouwing op het kavel dient qua bebouwingsbeeld en eenvormige kenmerken op elkaar afgestemd te worden en vormen één ensemble.

Splitsing

Bij splitsing van het kavel in meerdere kavels zullen de aantallen woningen en het maximaal te realiseren totaal bruto vloeroppervlak naar evenredigheid verdeeld worden. Tevens dient er een obstakelvrije zone van 8 meter tussen de kavels onderling in acht genomen te worden.



Totaaloverzicht landhof

Ontsluiting

De inrit moet haaks liggen op de weg-as van de oprijlaan en mag niet in het verlengde liggen van de aansluiting van een tegenoverliggend kavel.

Een directe ontsluiting vanaf de Graslinnen en Grassteppe is uitgesloten. Wandelpaden op het kavel naar de omgeving zijn toegestaan.

ledere aansluiting, zowel voor de auto als voor voetgangers/fietsers moet ingepast worden in het beplantingsstramien van de oprijlanen. Dat wil zeggen dat de weg-as van de aansluiting exact in het midden moet liggen, met een gelijke afstand tussen boomstam en bestrating aan beide zijden.

Parkeernorm

De parkeernorm in Eindhoven is 1,7 parkeerplaatsen per woning (1,3 bewonersparkeren en 0,4 bezoekersparkeren). Deze parkeernorm wordt gehanteerd als ruimteclaim. Ieder kavel moet aantoonbaar voldoende ruimte reserveren om deze parkeernorm te kunnen realiseren. De 0,4 bezoekersparkeren per woning dient openbaar toegankelijk te zijn.

Openbare ruimte op het kavel

Indien het collectief ervoor kiest het openbaar toegankelijk gebied op het kavel door de gemeente te laten aanleggen en beheren behoren hiertoe in elk geval:

Rijbanen tbv bereikbaarheid parkeervoorzieningen, brandweer, hulpdiensten; paden tbv bereikbaarheid woningen.

Collectieve groenvoorzieningen zijn niet openbaar.

Bezoekersparkeerplaatsen behoren per definitie tot openbaar gebied. Bewonersparkeren in principe op privéterrein. Eventueel kan dit met bijdrage van het collectief in de openbare ruimte worden gerealiseerd.

In overleg met de gemeente wordt de benodigde hoeveelheid openbare ruimte vastgesteld. Voor de inrichting van de openbare ruimte gelden in dit geval gemeentelijke normen

Inrichtingseisen

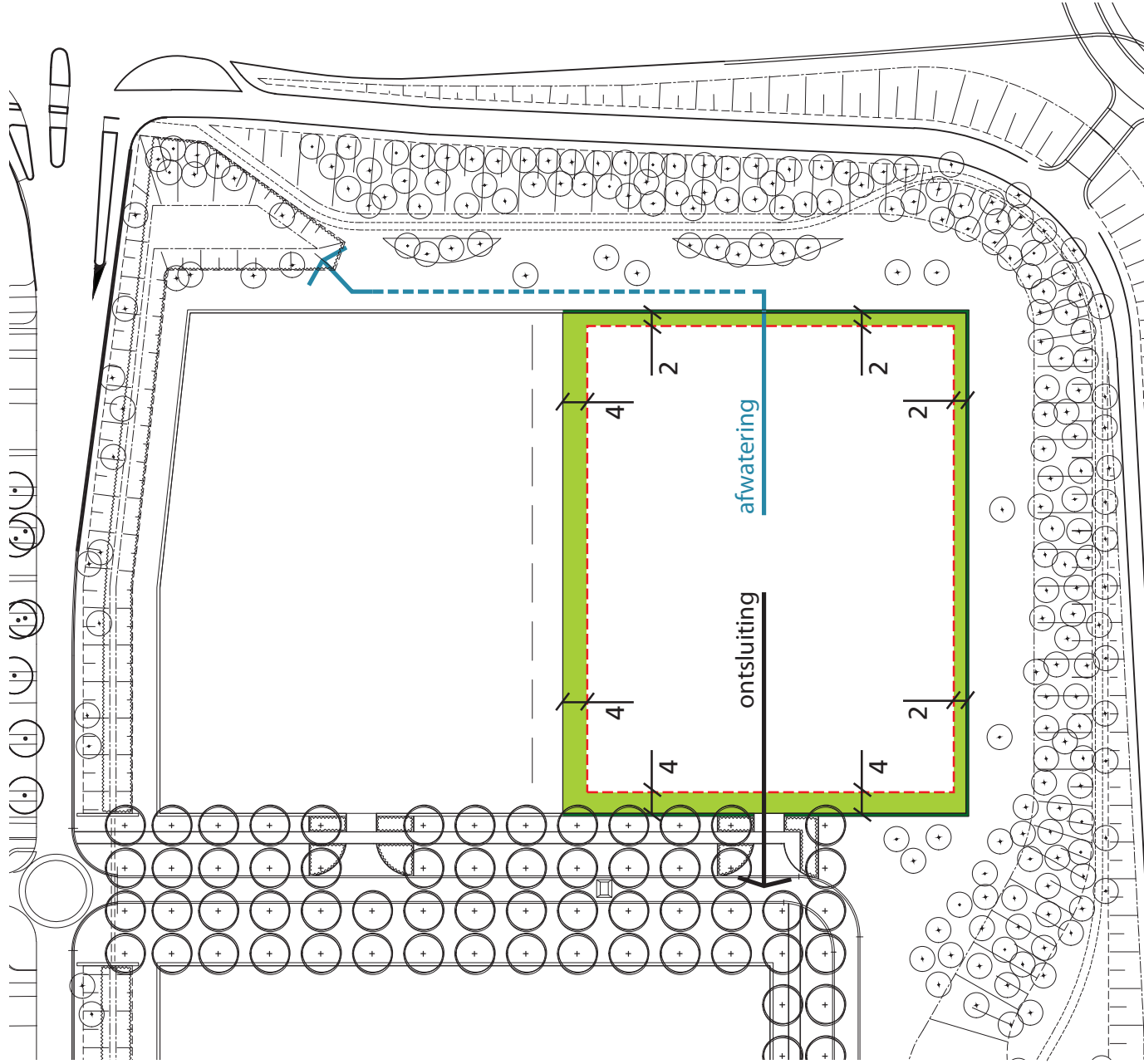
Ter plaatse van de aanduiding 'obstakelvrije zone' mag niet worden gebouwd. Bomen zijn toegestaan behalve daar waar de kavelzijde grenst aan de laan.

Erf- en terreinafscheidingen in de obstakelvrije zone mogen uitsluitend in de vorm van beplanting worden gerealiseerd met een maximale hoogte van 1,20 meter.

Opvang van regenwater geschiedt bij voorkeur op eigen kavel. Overstort en afvoer in aangegeven richting naar greppel, zie afbeelding.

Rondom het kavel wordt door de gemeente een haag aangelegd (met uitzondering daar waar twee atonderlijke kavels direct aan elkaar grenzen). De haag staat op gemeentelijke grond. De bovenzijde en de zijde grenzend aan de openbare ruimte wordt door de gemeente onderhouden. De zijde grenzend aan de kant van het kavel valt onder verantwoordelijkheid van het collectief indien deze aansluit op eigen (prive) terrein en niet aan het openbare gebied.

Kavel 6 kavelpaspoort



Legenda



Haag



Obstakelvrije zone



Maximale bouwlijn



Afwateringsrichting



Ontsluitingsrichting



0 10 20 50

schaal 1:1000

Kavel 6

Afmetingen

Oppervlak 5412 m²
82 * 66 meter

Bebouwing

Minimaal 16 individuele woningen.

Maximaal totaal bruto vloeroppervlak 4.000 m² te verdelen over het totaal aantal woningen.

Bebouwing mag uitsluitend gerealiseerd worden binnen het aangegeven bouwvlak, zie afbeelding.

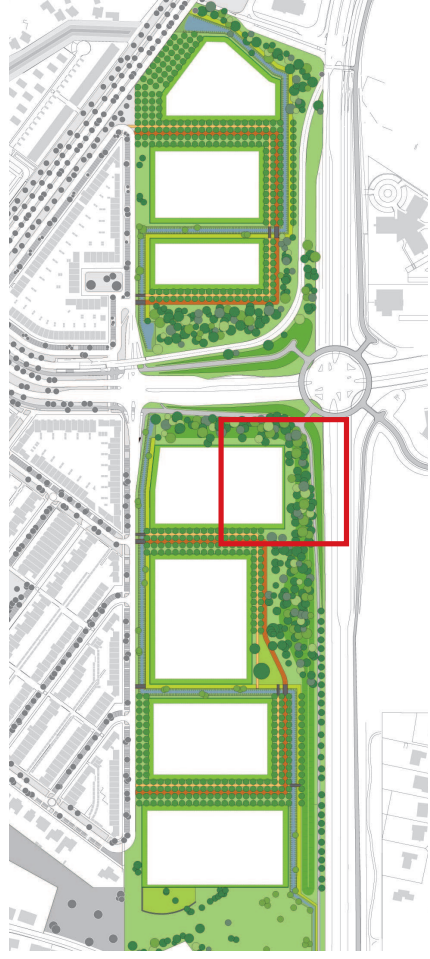
Maximale bouwhoogte 15 meter

Alle bebouwing wordt ontworpen door één architect.

Alle bebouwing op het kavel dient qua bebouwingsbeeld en eenvormige kenmerken op elkaar afgestemd te worden en vormen één ensemble.

Splitsing

Bij splitsing van het kavel in meerdere kavels zullen de aantallen woningen en het maximaal te realiseren totaal bruto vloeroppervlak naar evenredigheid verdeeld worden. Tevens dient er een obstakelvrije zone van 8 meter tussen de kavels onderling in acht genomen te worden.



Totaaloverzicht landhof

Ontsluiting

De inrit moet haaks liggen op de weg-as van de oprijlaan en mag niet in het verlengde liggen van de aansluiting van een tegenoverliggend kavel.

Een directe ontsluiting vanaf de Graslinnen en Grassteppe is uitgesloten.

Wandelpaden op het kavel naar de omgeving zijn toegestaan.

Iedere aansluiting, zowel voor de auto als voor voetgangers/fietsers moet ingepast worden in het beplantingsstramien van de oprijlanen. Dat wil zeggen dat de weg-as van de aansluiting exact in het midden moet liggen, met een gelijke afstand tussen boomstam en bestrating aan beide zijden.

Parkeernorm

De parkeernorm in Eindhoven is 1,7 parkeerplaatsen per woning (1,3 bewonersparkeren en 0,4 bezoekersparkeren). Deze parkeernorm wordt gehanteerd als ruimteclaim. Ieder kavel moet aantoonbaar voldoende ruimte reserveren om deze parkeernorm te kunnen realiseren. De 0,4 bezoekersparkeren per woning dient openbaar toegankelijk te zijn.

Openbare ruimte op het kavel

Indien het collectief ervoor kiest het openbaar toegankelijk gebied op het kavel door de gemeente te laten aanleggen en beheren behoren hiertoe in elk geval:

Rijbanen tbv bereikbaarheid parkeervoorzieningen, brandweer, hulpdiensten; paden tbv bereikbaarheid woningen.

Collectieve groenvoorzieningen zijn niet openbaar.

Bezoekersparkeerplaatsen behoren per definitie tot openbaar gebied. Bewonersparkeren in principe op privéterrein. Eventueel kan dit met bijdrage van het collectief in de openbare ruimte worden gerealiseerd.

In overleg met de gemeente wordt de benodigde hoeveelheid openbare ruimte vastgesteld. Voor de inrichting van de openbare ruimte gelden in dit geval gemeentelijke normen

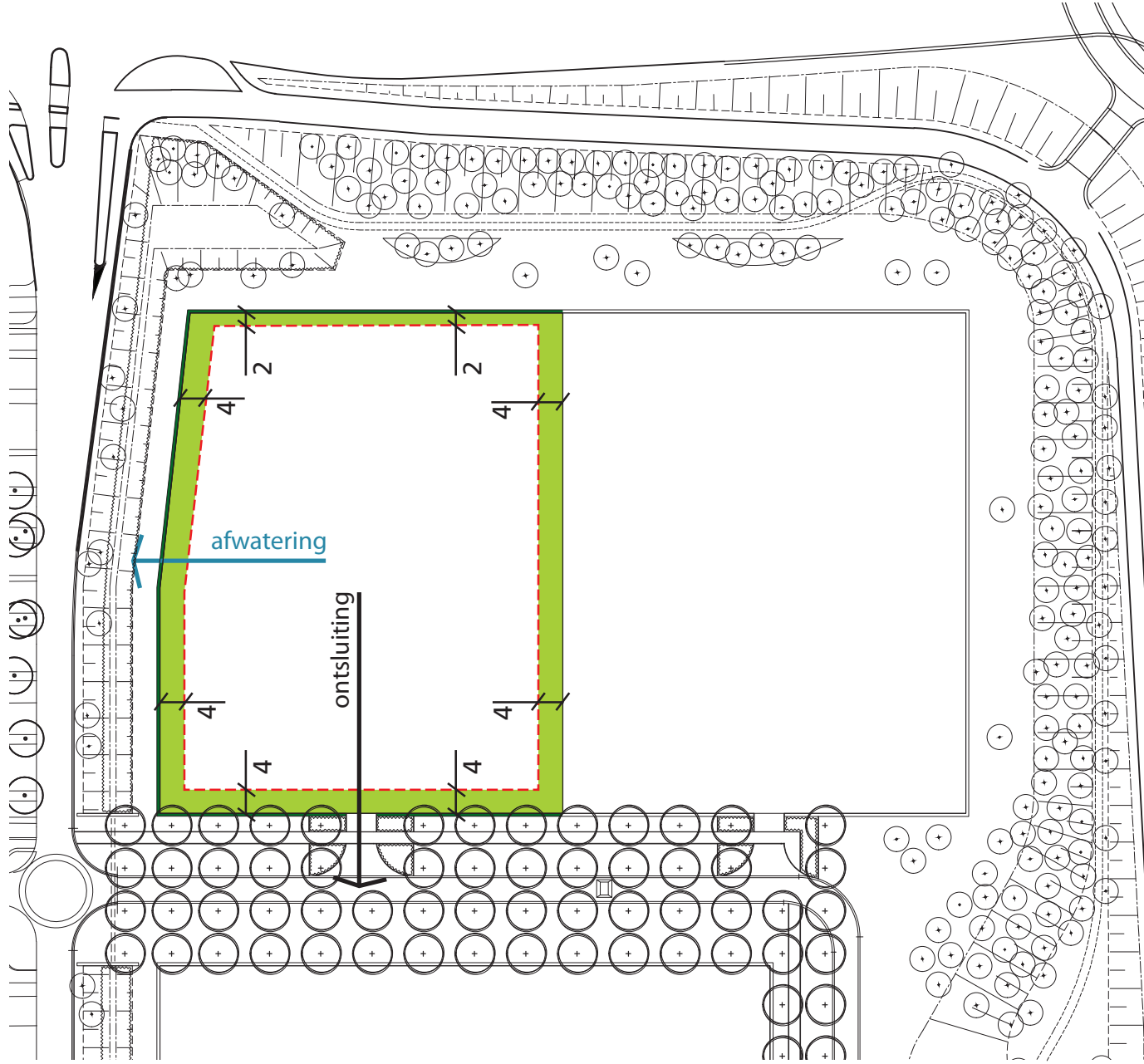
Inrichtingseisen

Ter plaatse van de aanduiding 'obstakelvrije zone' mag niet worden gebouwd. Bomen zijn toegestaan behalve daar waar de kavelzijde grenst aan de laan.

Erf- en terreinafscheidingen in de obstakelvrije zone mogen uitsluitend in de vorm van beplanting worden gerealiseerd met een maximale hoogte van 1,20 meter.

Opvang van regenwater geschiedt bij voorkeur op eigen kavel. Overstort en afvoer in aangegeven richting naar greppel, zie afbeelding.

Rondom het kavel wordt door de gemeente een haag aangelegd (met uitzondering daar waar twee atonderlijke kavels direct aan elkaar grenzen). De haag staat op gemeentelijke grond. De bovenzijde en de zijde grenzend aan de openbare ruimte wordt door de gemeente onderhouden. De zijde grenzend aan de kant van het kavel valt onder verantwoordelijkheid van het collectief indien deze aansluit op eigen (prive) terrein en niet aan het openbare gebied.



Legenda



Haag



Obstakelvrije zone



Maximale bouwlijn



Afwateringsrichting



Ontsluitingsrichting



schaal 1:1000

Kavel 7

Afmetingen

Oppervlak 5300 m²
82 * 66/61 meter

Bebouwing

Minimaal 16 individuele woningen.

Maximaal totaal bruto vloeroppervlak 4.000 m² te verdelen over het totaal aantal woningen.

Bebouwing mag uitsluitend gerealiseerd worden binnen het aangegeven bouwvlak, zie afbeelding.

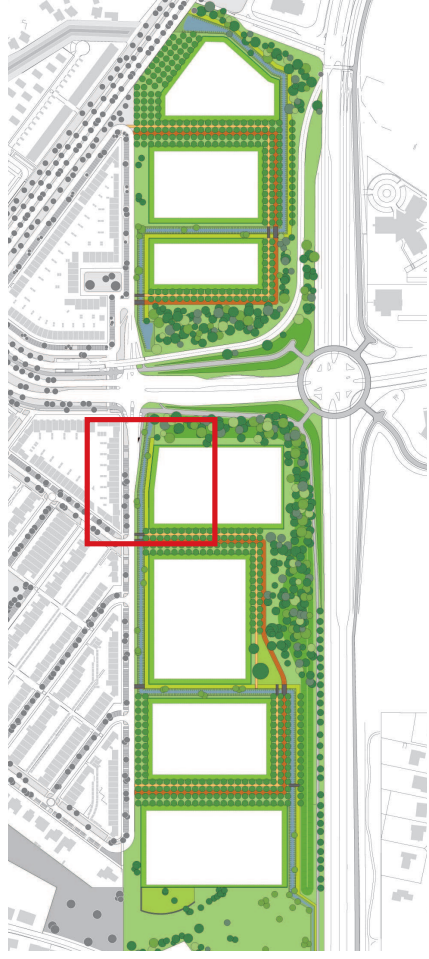
Maximale bouwhoogte 15 meter

Alle bebouwing wordt ontworpen door één architect.

Alle bebouwing op het kavel dient qua bebouwingsbeeld en eenvormige kenmerken op elkaar afgestemd te worden en vormen één ensemble.

Splitsing

Bij splitsing van het kavel in meerdere kavels zullen de aantallen woningen en het maximaal te realiseren totaal bruto vloeroppervlak naar evenredigheid verdeeld worden. Tevens dient er een obstakelvrije zone van 8 meter tussen de kavels onderling in acht genomen te worden.



Totaaloverzicht landhof

Ontsluiting

De inrit moet haaks liggen op de weg-as van de oprijlaan en mag niet in het verlengde liggen van de aansluiting van een tegenoverliggend kavel.

Een directe ontsluiting vanaf de Graslinnen en Grassteppe is uitgesloten. Wandelpaden op het kavel naar de omgeving zijn toegestaan.

ledere aansluiting, zowel voor de auto als voor voetgangers/fietsers moet ingepast worden in het beplantingsstramien van de oprijlanen. Dat wil zeggen dat de weg-as van de aansluiting exact in het midden moet liggen, met een gelijke afstand tussen boomstam en bestrating aan beide zijden.

Parkeernorm

De parkeernorm in Eindhoven is 1,7 parkeerplaatsen per woning (1,3 bewonersparkeren en 0,4 bezoekersparkeren). Deze parkeernorm wordt gehanteerd als ruimteclaim. Ieder kavel moet aantoonbaar voldoende ruimte reserveren om deze parkeernorm te kunnen realiseren. De 0,4 bezoekersparkeren per woning dient openbaar toegankelijk te zijn.

Openbare ruimte op het kavel

Indien het collectief ervoor kiest het openbaar toegankelijk gebied op het kavel door de gemeente te laten aanleggen en beheren behoren hiertoe in elk geval:

Rijbanen tbv bereikbaarheid parkeervoorzieningen, brandweer, hulpdiensten; paden tbv bereikbaarheid woningen.

Collectieve groenvoorzieningen zijn niet openbaar.

Bezoekersparkeerplaatsen behoren per definitie tot openbaar gebied. Bewonersparkeren in principe op privéterrein. Eventueel kan dit met bijdrage van het collectief in de openbare ruimte worden gerealiseerd.

In overleg met de gemeente wordt de benodigde hoeveelheid openbare ruimte vastgesteld. Voor de inrichting van de openbare ruimte gelden in dit geval gemeentelijke normen

Inrichtingseisen

Ter plaatse van de aanduiding 'obstakelvrije zone' mag niet worden gebouwd. Bomen zijn toegestaan behalve daar waar de kavelzijde grenst aan de laan.

Erf- en terreinafscheidingen in de obstakelvrije zone mogen uitsluitend in de vorm van beplanting worden gerealiseerd met een maximale hoogte van 1,20 meter.

Opvang van regenwater geschiedt bij voorkeur op eigen kavel. Overstort en afvoer in aangegeven richting naar greppel, zie afbeelding.

Rondom het kavel wordt door de gemeente een haag aangelegd (met uitzondering daar waar twee atonderlijke kavels direct aan elkaar grenzen). De haag staat op gemeentelijke grond. De bovenzijde en de zijde grenzend aan de openbare ruimte wordt door de gemeente onderhouden. De zijde grenzend aan de kant van het kavel valt onder verantwoordelijkheid van het collectief indien deze aansluit op eigen (prive) terrein en niet aan het openbare gebied.

Colofon

De kavelpaspoorten voor Landhof zijn gemaakt door

must stedebouw

in opdracht van de Gemeente Eindhoven.