



MILIEU ADVIESBUREAU



AKOESTISCH ONDERZOEK INDUSTRIELAWAAI



Koemeersdijk, Wintelre



Datum : 12 februari 2015

Rapportnummer : 215-WKo3-il-v1



Koolweg 64
5759 PZ Helenaveen
Tel. 0493-539803
E-mail. mena@m-en-a.nl
ING: NL37 INGB 0007622002
K.v.K. 17095577

**Project : Akoestisch onderzoek industrielawaai
Koemeersdijk te Wintelre**

Opdrachtgever : Accent Adviseurs

Datum rapport : 12 februari 2015

Van toepassing zijnde certificaat : NEN-EN-ISO 9001, 2008

Van toepassing zijnde protocollen : --

Nummer certificaat : EC-KWA-00044

Geldig tot : 19 november 2017

Projectleider : Ir. dhr. W.A. van Aerle

Collegiale toets : Ing. mw. A. van der Vleuten

Voor akkoord:
A. van der Vleuten



Voor akkoord:
W.A. van Aerle



Samenvatting

Er is een akoestisch onderzoek uitgevoerd voor een woningbouwplan aan de Koemeersdijk te Wintelre. Een gedeelte van het plangebied is binnen de geluidzone van industrieterrein Vliegbasis Eindhoven / Eindhoven Airport gesitueerd.

Voor het industrieterrein is in 2007-2009 een saneringsprogramma opgesteld om de actuele situatie van het terrein bestemmingsplantechnisch mogelijk te maken. Hierbij zijn door TNO en SIGHT in opdracht van het ministerie van Defensie de maximaal toelaatbare geluidsniveaus op de woningen vastgesteld die binnen de actuele 50 dB(A) contour zijn gesitueerd. Ook zijn de 50 en 55 dB(A) contouren grafisch weergegeven.

Omdat de onderzoeken geclassificeerd zijn als 'Confidentieel' werd het geluidmodel niet ter beschikking gesteld. Wel werden de onderzoeken als rapportvorm ter beschikking gesteld. Hieruit zijn de genoemde geluidcontouren gedigitaliseerd op de kadastrale ondergrond. Aan de hand hiervan is bepaald wat de geluidsbelastingen zullen zijn op de nieuwe woningen in het Bestemmingsplan Koemeersdijk Wintelre.

Uit de resultaten van de contouren blijkt dat 14 geschakelde woningen en 2 vrijstaande woningen een geluidsbelasting tussen 50 en 51 dB(A) zullen ondervinden van het industrieterrein. Dit betekent dus maximaal een geluidsbelasting van 51 dB(A).

Geconcludeerd wordt daarom dat de woningen alleen gerealiseerd kunnen worden als een hogere grenswaarde wordt verleend door de gemeente Eersel voor de 16 woningen.

Inhoudsopgave

<u>Hfdst.</u>	<u>Titel</u>	<u>Blz.</u>
	Samenvatting	
1.	Inleiding	1
2.	Normstelling	2
3.	Beschrijving industrieterrein	3
4.	Resultaten geluidcontouren	4
5.	Conclusie	5

Bijlagen

Bijlage 1	: Situatietekening en luchtfoto
Bijlage 2	: Geluidcontouren 2010
Bijlage 3	: Lijst van woningen waarvoor MTG is vastgesteld
Bijlage 4	: Geluidcontouren geprojecteerd op de kadastrale kaart

1. Inleiding

In dit akoestisch onderzoek is de geluidsuitstraling onderzocht afkomstig van het wettelijk gezoneerde industrieterrein Vliegbasis Eindhoven / Eindhoven Airport op een bestemmingsplangebied voor o.a. woningbouw aan de Koemeersdijk te Wintelre. Voor het industrieterrein is een actualisatie doorgevoerd in 2009 en hiervoor is destijds een saneringsprogramma opgesteld. Ook zijn maximaal toelaatbare geluidsniveaus (MTG) vastgelegd op een aantal woningen.

In dit onderzoek zal de geluidsinvloed van het industrieterrein worden berekend aan de hand van de geluidcontouren uit 2010 van het industrieterrein.

Bij het opstellen van deze rapportage is o.a. gebruik gemaakt van de geluidrapportages en saneringsprogramma die door TNO en Sight in opdracht van het ministerie van Defensie zijn opgesteld.

2. Normstelling

Voor een wettelijk gezoneerd industrieterrein geldt in principe de 50 dB(A) contour als grenswaarde. In bepaalde situaties is een hoger geluidsniveau mogelijk tot 55 dB(A) voor nieuwe situaties. Hieraan worden bepaalde voorwaarden verbonden, zoals de aanwezigheid van een geluidsluwe gevel, een maximale binnenwaarde van 35 dB(A) en een omschrijving van de noodzaak van de woningen.

De toetsing op de zonepunten dient te worden uitgevoerd door de gemeente Eersel. Bevoegd instantie voor het bewuste industrieterrein is het ministerie van Defensie.

Indirecte hinder hoeft op een gezoneerd industrieterrein niet beoordeeld te worden.

3. Beschrijving van het industrieterrein

Op het industrieterrein zijn twee deelterreinen aanwezig, te weten Vliegbasis Eindhoven van de Koninklijke Luchtmacht en Eindhoven Airport voor de burgerluchtvaart. In het noorden grenst het terrein aan de Ruyter van Steveninck kazerne, het verkeersoefenterrein van het rijopleidingscentrum van de Koninklijke Landmacht en het motor- en kartcircuit de Landsard. In het oosten grenst het terrein aan het Beatrixkanaal en in het zuiden aan de nieuwbouwwijk Meerhoven (Eindhoven). In het westen grenst het terrein aan de woonkern Wintelre, waar het Bestemmingsplan Koemeersdijk Wintelre aan grenst.

Door TNO is op 1 november 2007 een ‘Aanvullend saneringsprogramma industrieterrein Vliegbasis Eindhoven / Eindhoven Airport’ gerapporteerd (rapportnummer MON-RPT-033-DTS-2008-00903). Op basis van deze rapportage is door Sight in opdracht van het ministerie van Defensie het saneringsprogramma opgesteld (rapportnr. P070138-090408-213-R-EG-md-definitief, d.d. 8 april 2009). Hierin zijn de maximaal toelaatbare geluidsniveaus vastgesteld op een aantal woningen, waarvan de geluidsbelasting hoger is dan 50 dB(A). De lijst is opgenomen in bijlage 3.

Verder zijn door Sight tevens de 50 dB(A) en de 55 dB(A) geluidcontouren geactualiseerd in 2010. Deze zijn in bijlage 2 weergegeven. Deze geluidcontouren zijn door M&A Milieuadviesbureau gedigitaliseerd en in de kadastrale kaart verwerkt. De resultaten zijn opgenomen in bijlage 4.

4. Resultaten

Met behulp van de gedigitaliseerde geluidcontouren zijn de geluidsbelastingen op de woningen binnen de 50 dB(A) contour bepaald. In totaal blijkt dat 14 geschakelde en 2 vrijstaande woningen tussen de 50 en 55 dB(A) contouren zijn gesitueerd. Alle woningen liggen tussen 50 dB(A) en de geïnterpoleerde 51 dB(A) contour. Dit betekent dat de maximale geluidsbelastingen ten gevolge van het industrieterrein 51 dB(A) bedraagt.

Omdat de woningen een opvulling zijn tussen bestaande wooncontouren, bestaat de mogelijkheid om een hogere waarde te verlenen voor de woningen tot 51 dB(A). Alle woningen hebben een geluidsluwe gevel en bovendien kan ruimschoots worden voldaan aan de maximale binnenwaarde van 35 dB(A). De te realiseren gevelwering van minimaal 16 dB(A), zal met de huidige bouwtechnieken ruimschoots worden gehaald.

5. Conclusie

Op 14 geschakelde woningen en 2 vrijstaande woningen blijkt dat de geluidsbelasting ten gevolge van het industrieterrein Vliegbasis Eindhoven / Eindhoven Airport maximaal 51 dB(A) bedraagt.

Omdat de woningen een opvulling zijn tussen bestaande wooncontouren kan een hogere waarde worden aangevraagd bij de gemeente Eersel. Alle woningen hebben een geluidsluwe gevel en bovendien kan ruimschoots worden voldaan aan de maximale binnenwaarde van 35 dB(A). De te realiseren gevelwering van minimaal 16 dB(A), zal met de huidige bouwtechnieken ruimschoots worden gehaald.

Geconcludeerd wordt daarom dat de woningen alleen gerealiseerd kunnen worden als een hogere grenswaarde wordt verleend door de gemeente Eersel voor de 16 woningen.

Bijlage 1 : Situatietekening + luchtfoto



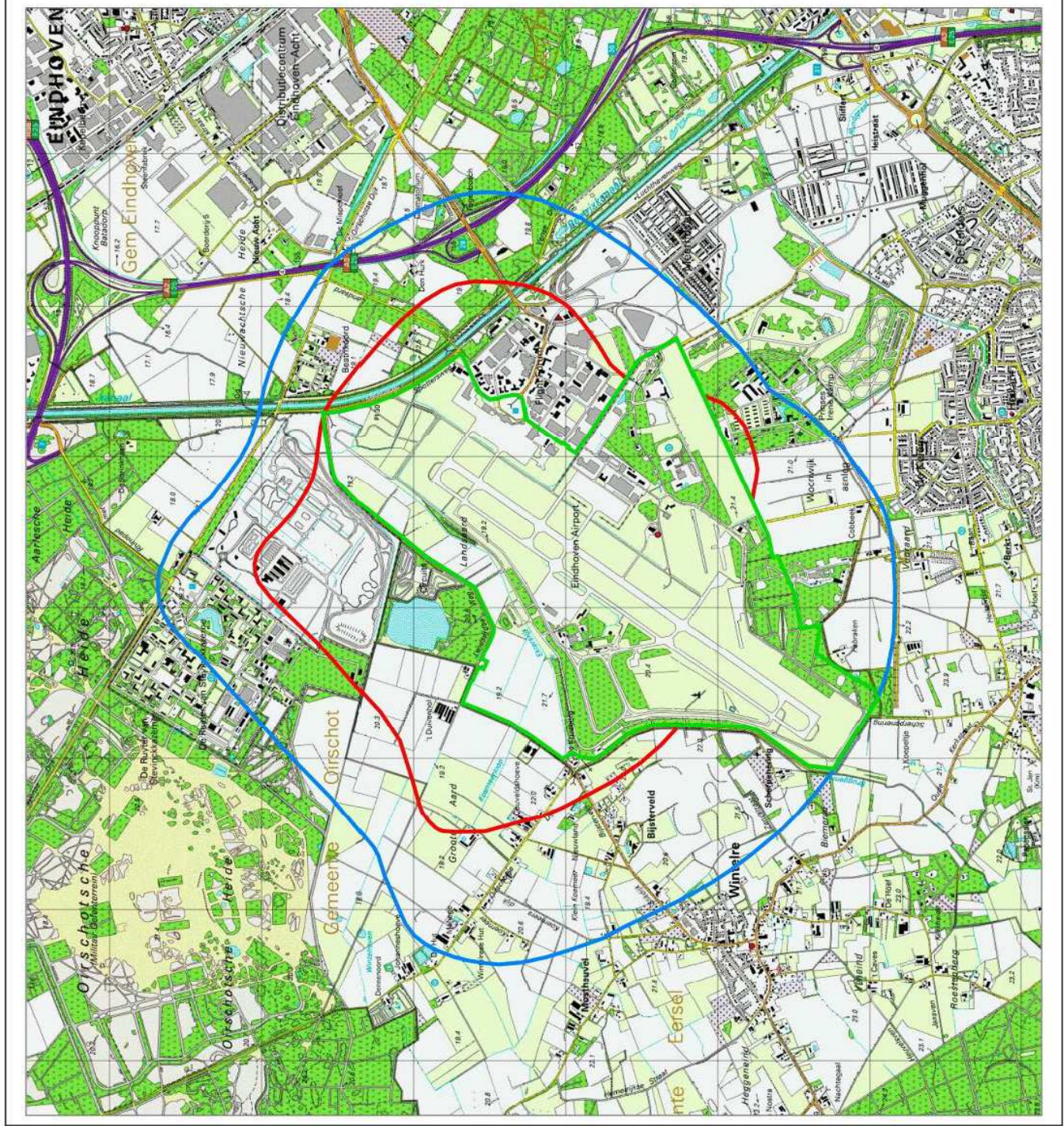
Google earth

voet
meter



Bijlage 2 : Geluidcontouren 2010

Figuur 2: overzicht van de het voorstel van de zone anno 2010



Bijlage 3: Lijst woningen waarvoor MTG is vastgesteld



In onderstaand overzicht wordt de op basis van het aanvullende saneringsprogramma de voorgestelde MTG per woning weergegeven, tussen haakjes staat de oorspronkelijk (2003) vastgestelde waarde.

Adres	Nr	Plaats	Aantal	Geluidsbelasting
Landsardseweg	4	Eindhoven	1	57 (62)
Landsardseweg	21	Eersel (Wintelre)	1	58 (63)
Landsardseweg	33	Eersel (Wintelre)	1	62 (57)
Landsardseweg	35	Eersel (Wintelre)	1	65 (58)
Oirschotsedijk	6	Eersel (Wintelre)	1	57 (62)
Oirschotsedijk	10	Eersel (Wintelre)	1	56 (59)
Oirschotsedijk	18	Eersel (Wintelre)	1	55 (56)
Bijsterveld	3	Eersel (Wintelre)	1	55 (57)
Bijsterveld	4	Eersel (Wintelre)	1	55 (58)
Bijsterveld	5	Eersel (Wintelre)	1	55 (57)
Bijsterveld	6	Eersel (Wintelre)	1	55 (56)
Bijsterveld	6a	Eersel (Wintelre)	1	55 (56)
Bijsterveld	6b	Eersel (Wintelre)	1	55 (57)
Bijsterveld	8	Eersel (Wintelre)	1	55 (58)
Bijsterveld	8a	Eersel (Wintelre)	1	55 (57)
Bijsterveld	10	Eersel (Wintelre)	1	55 (57)
Bijsterveld	12	Eersel (Wintelre)	1	56 (62)
Bijsterveld	12a	Eersel (Wintelre)	1	56 (62)
Bijsterveld	14	Eersel (Wintelre)	1	56 (62)
Pullen	1	Eersel (Wintelre)	1	55 (58)
Pullen	2	Eersel (Wintelre)	1	55 (58)
Pullen	3	Eersel (Wintelre)	1	55 (59)
Pullen	4	Eersel (Wintelre)	1	55 (58)
Pullen	4a	Eersel (Wintelre)	1	55 (59)
Pullen	5	Eersel (Wintelre)	1	55 (61)
Pullen	6	Eersel (Wintelre)	1	55 (59)
Pullen	7	Eersel (Wintelre)	1	55 (62)
Pullen	7a	Eersel (Wintelre)	1	55 (63)
Pullen	8	Eersel (Wintelre)	1	55 (62)
Pullen	9	Eersel (Wintelre)	1	55 (63)
Pullen	11	Eersel (Wintelre)	1	55 (63)
Scherpening	31	Eersel (Wintelre)	1	55 (56)
Scherpening	102	Eindhoven	1	57 (63)
Landsard	15	Eindhoven	1	57 (55)
Landsard	17	Eindhoven	1	57 (55)
Landsard	19	Eindhoven	1	57 (55)
Landsard	21	Eindhoven	1	57 (55)
Landsardseweg	30	Eindhoven	1	65 (-)
Luchthavenweg	51	Eindhoven	1	59 (-)

Voor de woning Oirschotsedijk 8 (woning bestaat niet) wordt voorgesteld om de MTG in te trekken.

Bijlage 4: Geluidcontouren geprojecteerd op kadastrale kaart

