

# Landschapsinrichtingsplan

Kwaliteitsverbetering landschap

Recreatieboerderij  
Pukkemuk

Genneps-Dongen



Provincie Noord-Brabant



Versie 6.0  
16 augustus 2018

Voor akkoord:

# Colofon

## Projectgroep

Pukkemuk B.V.  
Buro AuRA  
Gemeente Dongen

## Tekst

K. Brabers  
W. de Bruijn

## Datum

16 augustus 2018

## Versie

6.0

## Contactgegevens

Pukkemuk B.V.  
Vaartweg 192A  
5106 NG Dongen  
Tel: 013 515 99 30  
Fax: 013 515 99 31  
[www.pukkemuk.nl](http://www.pukkemuk.nl)

## Contactpersoon

Mw. K. Brabers  
[kelly@pukkemuk.nl](mailto:kelly@pukkemuk.nl)  
06 15 90 29 88

# Inhoudsopgave

---

Inleiding	1
Inrichtingsplan verblijfsrecreatie	2
Aanduiding evz	3
Relatie Staatsbosbeheer en vakantiepark	4
Inrichtingsplan dagrecreatie (huidig)	5
Inrichtingsplan dagrecreatie (toekomstig)	6
Beplanting	7
Kostenraming (inrichting)	11
Kostenraming (Totaal)	12
Bijlage 1: Begroting GOB	13
Bijlage 2: Inrichtingstekening EVZ GOB	14

## INLEIDING

---

De kwaliteit van het landelijk gebied is belangrijk voor een hoogwaardig leef- en vestigingsklimaat en draagt daardoor bij aan de economische ontwikkeling van Noord-Brabant. Door de dynamiek van ontwikkelingen ontstaat het gevaar dat de verschillen tussen stad en land en de diversiteit van natuur en landschap verloren gaan. Om de kwaliteit van het landschap te versterken heeft de provincie in haar Structuurvisie ruimtelijke ordening en de Verordening ruimte het principe van 'kwaliteitsverbetering van het landschap' geïntroduceerd. Het belang van de versterking van het landschap is in het bestuursakkoord 'Tien voor Brabant' bevestigd en heeft ook de komende bestuursperiode nadrukkelijk de aandacht.

Dit principe omvat kort samengevat dat er enerzijds ontwikkelingsruimte wordt geboden mits deze tevens gepaard gaat met maatregelen die het landschap –in de brede zin– versterken. Dit kan onder andere door landschapselementen aan te leggen maar ook door specifieke aandacht te schenken aan de kwaliteit van de op te richten bebouwing of door behoud van waardevolle cultuurhistorische elementen.

Pukkemuk is gelegen in het prachtige Brabantse platteland in een gevarieerde natuurlijke omgeving. In de loop der jaren is Pukkemuk uitgegroeid tot een recreatieboerderij voor het hele gezin. Mooie plannen liggen op tafel en zijn klaar om gerealiseerd te mogen worden. Uitbreiding van de dagrecreatie, het realiseren van een centrumgebouw en de verbreden van verblijfsrecreatie hebben een primaire focus. Voor de realisatie hiervan is de landschappelijke inpassing voor zowel Pukkemuk, Gemeente Dongen en de Provincie een vereiste. Dit plan omschrijft de landschappelijke inpassing van de totale uitbreiding.



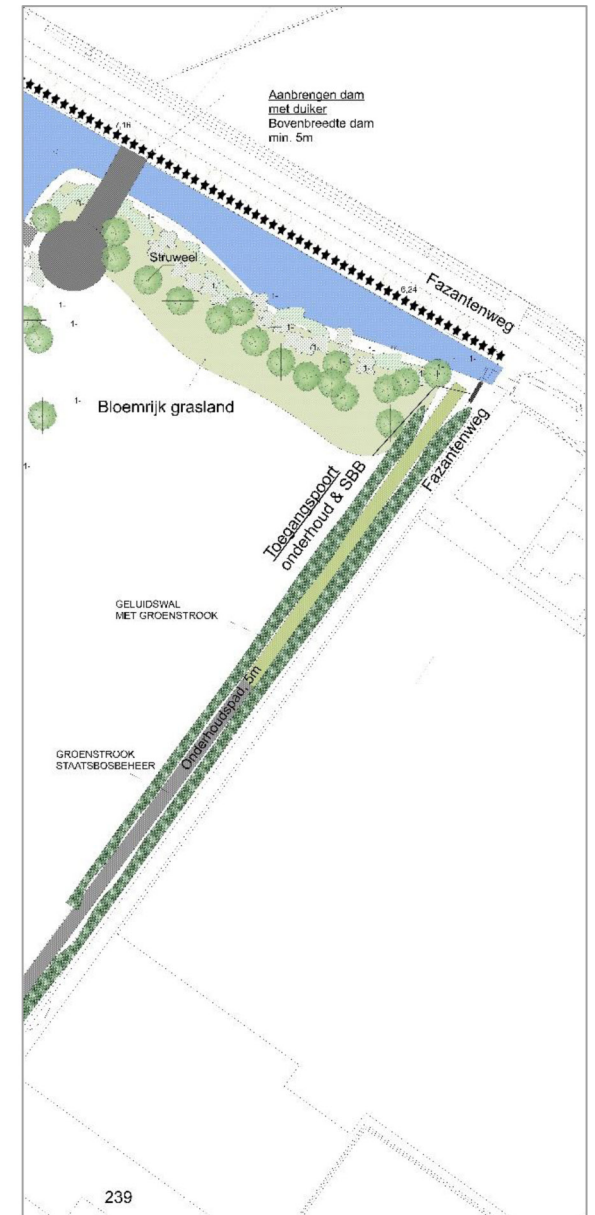
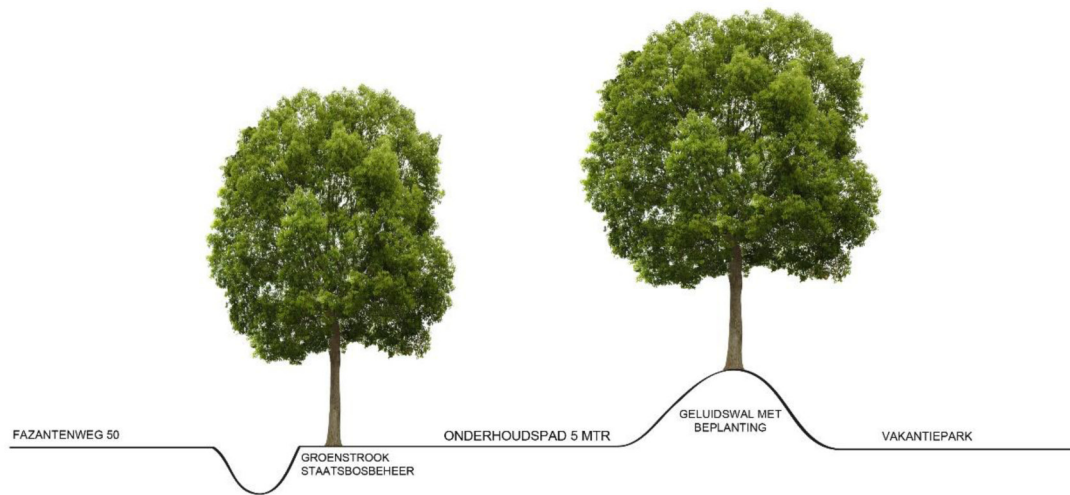
# Inrichtingsplan Verblifsrecreatie



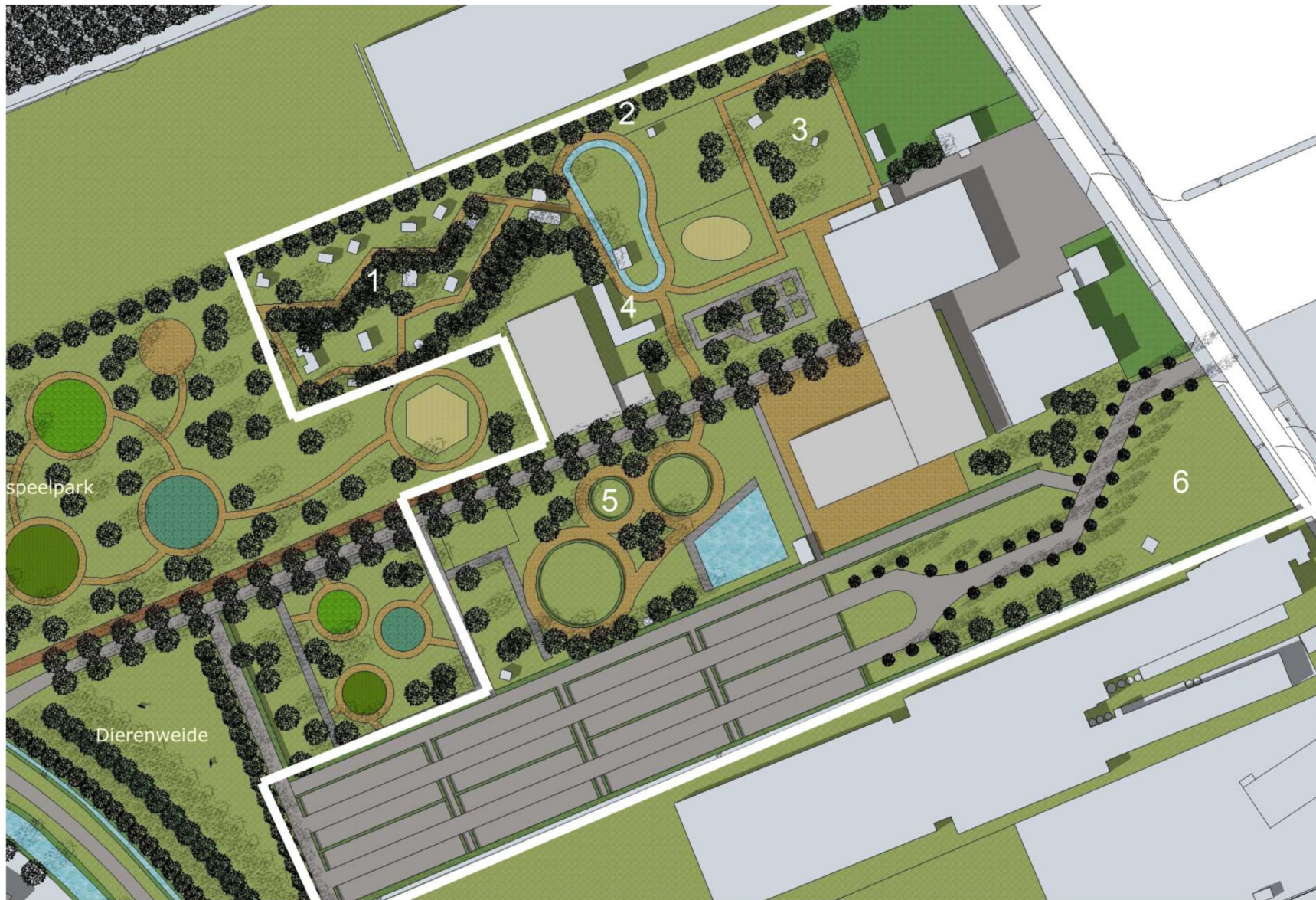
# Inrichting ecologische verbingszone (blauw)



# Relatie Staatsbosbeheer en vakantiepark



# Inrichting dagrecreatie (huidig)





# Inrichtingsplan Dagrecreatie Toekomstig



Element					
	Oppervlakte	Latijnse naam	Nederlandse naam	Aantallen	Opmerking
<b>DAGRECREATIE (HUIDIG)</b>					
1. houtsingel Solitaire bomen		Betula Abies Olea Europaea	Berken Zilversparren Olijfbomen	11 st. 22 st. 2 st.	Verspreid over het terrein
2. populieren		Populus	Populier	22 st.	reeds aangeplant
3. solitaire bomen		Betula Pendula Tristis Salix	Treurberk Wilgen	1 st. 8 st.	reeds aangeplant
4. solitaire bomen		Pyrus Comminus Quercus robur Betula	Perenboom Zomereik Berken	1 st. 2 st. 10 st.	reeds aangeplant
5. solitaire bomen		Quercus Betula Abies Olea Europaea	Eikenboom Berken Zilversparren Olijfbomen	34 st. 7 st. 19 st. 1 st.	reeds aangeplant
6. solitaire bomen		Fagus Sylvatica	Beukenboom	3 st.	reeds aangeplant

Element					
	Opper- vlakte	Latijnse naam	Nederlandse naam	Aantallen	Opmerking
<b>DAGRECREATIE (TOEKOMSTIG)</b>					
1.solitaire bomen		Juglans regia Acer pseudoplatanus Castanea sativa Tilia cordata Carpinus betulus Crataegus laevigata Fagus sylvatica	Walnoot Gewone esdoorn Tamme kastanje Winterlinde Gewone haagbeuk Meidoorn Gewone beuk	15 st. 15 st. 15 st. 15 st. 15 st. 15 st. 15 st.	Verspreid over het terrein
2. knotwilgen		Salix	Knotwilg	40 st.	Onlangs reeds aangeplant
3. houtsingel	540 m2	Rosa arvensis Buddleja davidii	Bosroos Vlinderstruik		Onlangs reeds aangeplant
bomen		Quercus robur Malus sylvestris Betula	Zomereik Appelboom Gewone berk	12 st. 6 st. 6 st.	Onlangs reeds aangeplant
4. houtsingel	540 m2	Rosa arvensis Buddleja davidii	Bosroos Vlinderstruik	.	Onlangs reeds aangeplant
bomen		Quercus robur Betula	Zomereik Gewone berk	7 st. 15 st.	Onlangs reeds aangeplant
5. houtsingel	540 m2	Rosa arvensis Buddleja davidii	Bosroos Vlinderstruik	540 st.	Onlangs reeds aangeplant
bomen		Quercus robur Betula	Zomereik Gewone berk	18 st. 18 st.	Onlangs reeds aangeplant
6. laanbomen		Quercus robur	Zomereik	26 st.	Onlangs reeds aangeplant
<b>VERBLIJFSRECREATIE</b>					
1.solitaire bomen		Juglans regia Acer pseudoplatanus Castanea sativa Tilia cordata Carpinus betulus Crataegus laevigata Fagus sylvatica Malus sylvestris Prunus avium Pyrus pyraster	Walnoot Gewone esdoorn Tamme kastanje Winterlinde Gewone haagbeuk Meidoorn Gewone beuk Hoogstam-appel Hoogstam-kers Hoogstam-peer	23 st. 23 st. 23 st. 23 st. 23 st. 23 st. 23 st. 23 st. 23 st. 23 st.	Verspreid over het terrein
2. houtsingel	900 m2	Cornus sanguinea	Rode kornoelje	113 st.	

		Corylus avellane Viburnum opulus Prunus spinosa Alnus glutinosa Ribes uva-crispa Ribes rubrum Euonymus europaeus	Hazelaar Gelderse roos Sleedoorn Zwarte els Kruisbes Aalbes Kardinaalsmuts	113 st. 113 st. 113 st. 113 st. 113 st. 113 st. 113 st.	
bomen		Quercus robur Ulmus minor	Zomereik Gladde iep	14 st. 15 st.	
3. houtsingel	425 m2	Cornus sanguinea Corylus avellane Viburnum opulus Prunus spinose Alnus glutinosa Ribes uva-crispa Ribes rubrum Euonymus europaeus	Rode kornoelje Hazelaar Gelderse roos Sleedoorn Zwarte els Kruisbes Aalbes Kardinaalsmuts	53 st. 53 st. 53 st. 53 st. 53 st. 53 st. 53 st. 53 st.	
bomen		Quercus robur Ulmus minor	Zomereik Gladde iep	8 st. 9 st.	
4. houtsingel	450 m2	Cornus sanguinea Corylus avellane Viburnum opulus Prunus spinose Alnus glutinosa Ribes uva-crispa Ribes rubrum Euonymus europaeus	Rode kornoelje Hazelaar Gelderse roos Sleedoorn Zwarte els Kruisbes Aalbes Kardinaalsmuts	56 st. 56 st. 56 st. 56 st. 56 st. 56 st. 56 st. 56 st.	
bomen		Quercus robur Ulmus minor	Zomereik Gladde iep	11 st. 15 st.	
5. grondwal met singelbeplanting	1.280 m2	Cornus sanguinea Corylus avellane Viburnum opulus Prunus spinose Alnus glutinosa Ribes uva-crispa Ribes rubrum Euonymus europaeus	Rode kornoelje Hazelaar Gelderse roos Sleedoorn Zwarte els Kruisbes Aalbes Kardinaalsmuts	160 st. 160 st. 160 st. 160 st. 160 st. 160 st. 160 st. 160 st.	
bomen		Quercus robur Ulmus minor	Zomereik Gladde iep	18 st. 19 st.	

6. houtsingel (laag)	230 m2	Cornus sanguinea Corylus avellane Viburnum opulus Prunus spinose Alnus glutinosa Ribes uva-crispa Ribes rubrum Euonymus europaeus	Rode kornoelje Hazelaar Gelderse roos Sleedoorn Zwarte els Kruisbes Aalbes Kardinaalsmuts	30 st. 30 st. 30 st. 30 st. 30 st. 30 st. 30 st. 30 st.	
7. bloemrijk grasland	2.900 m2			29 are	
8. houtsingel (laag)	465 m2	Cornus sanguinea Corylus avellane Viburnum opulus Prunus spinose Alnus glutinosa Ribes uva-crispa Ribes rubrum Euonymus europaeus	Rode kornoelje Hazelaar Gelderse roos Sleedoorn Zwarte els Kruisbes Aalbes Kardinaalsmuts	58 st. 58 st. 58 st. 58 st. 58 st. 58 st. 58 st. 58 st.	

# Kostenraming (inrichting)

Element	Oppervlakte	Aanleg				Beheer				Totaalprijs
		Aantal/m2	Hoeveelheid	Eenheidsprijs	Kostprijs	Hoeveelheid	Eenheidsprijs/jaar	Aantal jaren	Kostprijs	
<b>DAGRECREATIE</b>										
1.solitaire bomen	NVT									
2. knotwilgen			40	€ 11,42	€ 456,80	40	8,42	10	€ 3.368,00	€ 3.824,80
3. houtsingel bomen	540 m2		540	€ 1,66	€ 896,40	5,4	11,59	10	€ 625,86	€ 1.522,26
			18	€ 64,90	€ 1.168,20	18	3,34	10	€ 601,20	€ 1.769,40
4. houtsingel bomen	540 m2		540	€ 1,66	€ 896,40	5,4	11,59	10	€ 625,86	€ 1.522,26
			22	€ 64,90	€ 1.427,80	22	3,34	10	€ 734,80	€ 2.162,60
5. houtsingel bomen	540 m2		540	€ 1,66	€ 896,40	5,4	11,59	10	€ 625,86	€ 1.522,26
			36	€ 64,90	€ 2.336,40	36	3,34	10	€ 1.202,40	€ 3.538,80
6. laanbomen			26	€ 64,90	€ 1.687,40	22	3,34	10	€ 734,80	€ 2.422,20
<b>TOTAAL</b>					<b>€ 9.765,80</b>				<b>€ 8.518,78</b>	<b>€ 18.284,58</b>
<b>VERBLIJFSRECREATIE</b>										
1.solitaire bomen	NVT									
2. houtsingel bomen	900 m2	EVZ								
3. houtsingel bomen	425 m2		425	€ 1,66	€ 705,50	4,25	11,59	10	€ 492,58	€ 1.198,08
			26	€ 64,90	€ 1.687,40	24	3,34	10	€ 801,60	€ 2.489,00
4. houtsingel bomen	450 m2		450	€ 1,66	€ 747,00	4,5	11,59	10	€ 521,55	€ 1.268,55
			26	€ 64,90	€ 1.687,40	24	3,34	10	€ 801,60	€ 2.489,00
5. grondwal met singelbeplanting bomen	1.280 m2		1280	€ 2,41	€ 3.084,80	12,8	11,59	10	€ 1.483,52	€ 4.568,32
			37	€ 64,90	€ 2.401,30	37	3,34	10	€ 1.235,80	€ 3.637,10
6. houtsingel (laag)	230 m2		230	€ 1,66	€ 381,80	2,3	11,59	10	€ 266,57	€ 648,37
7. bloemrijk grasland	2.900 m2		29	€ 16,25	€ 471,25	29	1,17	10	€ 339,30	€ 810,55
8. houtsingel (laag)	465 m2	EVZ								
					<b>€ 11.166,45</b>				<b>€ 5.942,52</b>	<b>€ 17.108,97</b>
		<b>Totaal inrichting :</b>			<b>€ 20.932,25</b>	<b>Totaal beheer :</b>			<b>€ 14.461,30</b>	<b>€ 35.393,55</b>

## Kostenraming (Totaal)

KVL Berekening				
KVL-berekening				€ 128.617,80
<b>INRICHTINGSKOSTEN</b>	<b>TOTALE KOSTEN</b>			
Inrichting dagrecreatie	€ 9.765,80			
Inrichting verblijfsrecreatie	€ 11.166,45			
Inrichting EVZ	€ 18.198,38			
<b>TOTALE KOSTEN</b>	<b>€ 39.130,63</b>		<b>Totaal Inrichting</b>	<b>€ 39.130,63</b>
<b>BEHEERKOSTEN</b>				
Beheerkosten	Dagrecreatie	€ 8518,72		
	Verblijfsrecreatie	€ 5942,52		
<b>TOTALE KOSTEN</b>			<b>Totaal Beheer</b>	<b>€ 14.461,30</b>
<b>PLANVORMING</b>				
Inrichtingsplan & ontwerp	200 uren (€60,00 p.u.)	€ 12.000,00	Totaal inr.pl. &ontw.	€ 12.000,00
Facturen	Van der Aa juristen	€ 6000,00		
	Buro Aura	€ 3000,00		
	Onderzoeken	€ 2000,00	Totaal facturen	€ 11.000,00
Uitvoering & bestek		€ 7000,00	Totaal uitvoering en bestek	€ 7000,00
Onvoorzien	(10% van subtotaal planv.)	€ 6500,00	Totaal onvoorzien	€ 6500,00
<b>TOTALE KOSTEN</b>			<b>Totaal Planvorming</b>	<b>€ 36.500,00</b>
			<b>TOTALE INVESTERING</b>	<b>€ 90.091,93</b>

Het verschil betreffende de KVL-berekening en totale investering Pukkemuk, zijnde € 38.525,87, zal worden gestort als aanvullende bijdrage voor kwaliteitsverbetering.

## Bijlage 1 : Begroting GOB

	Normbedrag	Eenheid	Oppervlakte	Bedrag
Aanplant bos en houtsingels	€ 10.609,28	hectare	0,40	€ 4.243,71
Aanplant solitaire bomen en bomenrij	€ 64,90	stuks	400,00	€ 25.960,00
Aanleg natuurvriendelijke oevers	€ 11,00	m3	300,00	€ 3.300,00
Aanleg halfnatuurlijk bloemrijk grasland ( inzaaien mengsel)	€ 1.694,00	hectare	0,20	€ 338,80
Aanleg nat schraal grasland (teeltlaag afgraven)	€ 13.763,75	hectare	0,20	€ 2.752,75
Aanleg poel	€ 11,00	m3	1400,00	€ 15.400,00
<b>Subtotaal inrichtingskosten</b>				€ 51.995,26

### Vergoedingssystemathiek GOB\*

Gemeente (60%) € 31.197,16

Waterschap (40%) € 20.798,10

---

Totaal inrichtingskosten € 51.995,26

Deel gemeente (vergoeding 75%) € 23.397,87

Deel Waterschap (vergoeding 50%) € 10.399,05

---

Subsidie inrichtingskosten € 33.796,92

Totale inrichtingskosten € 51.995,26

Subsidie inrichtingskosten € 33.796,92

---

Bijdrage inrichting ondernemer € 18.198,34

\* Het GOB hanteert de rekenformule die voor de huidige evz (fase 1,2 en 3) is toegepast. Hierin wordt onderscheid gemaakt in een gemeentelijk deel (60%) en een waterschapsdeel (40%). Voor het gemeentelijk deel subsidiëren zij 75% vergoeding en voor het waterschapsdeel 50%.

Bovengenoemde kosten zijn dus niet daadwerkelijk voor gemeente of waterschap, maar maken deel uit van de subsidieberekening.



## Bijlage 2 : Inrichtingstekening GOB

