

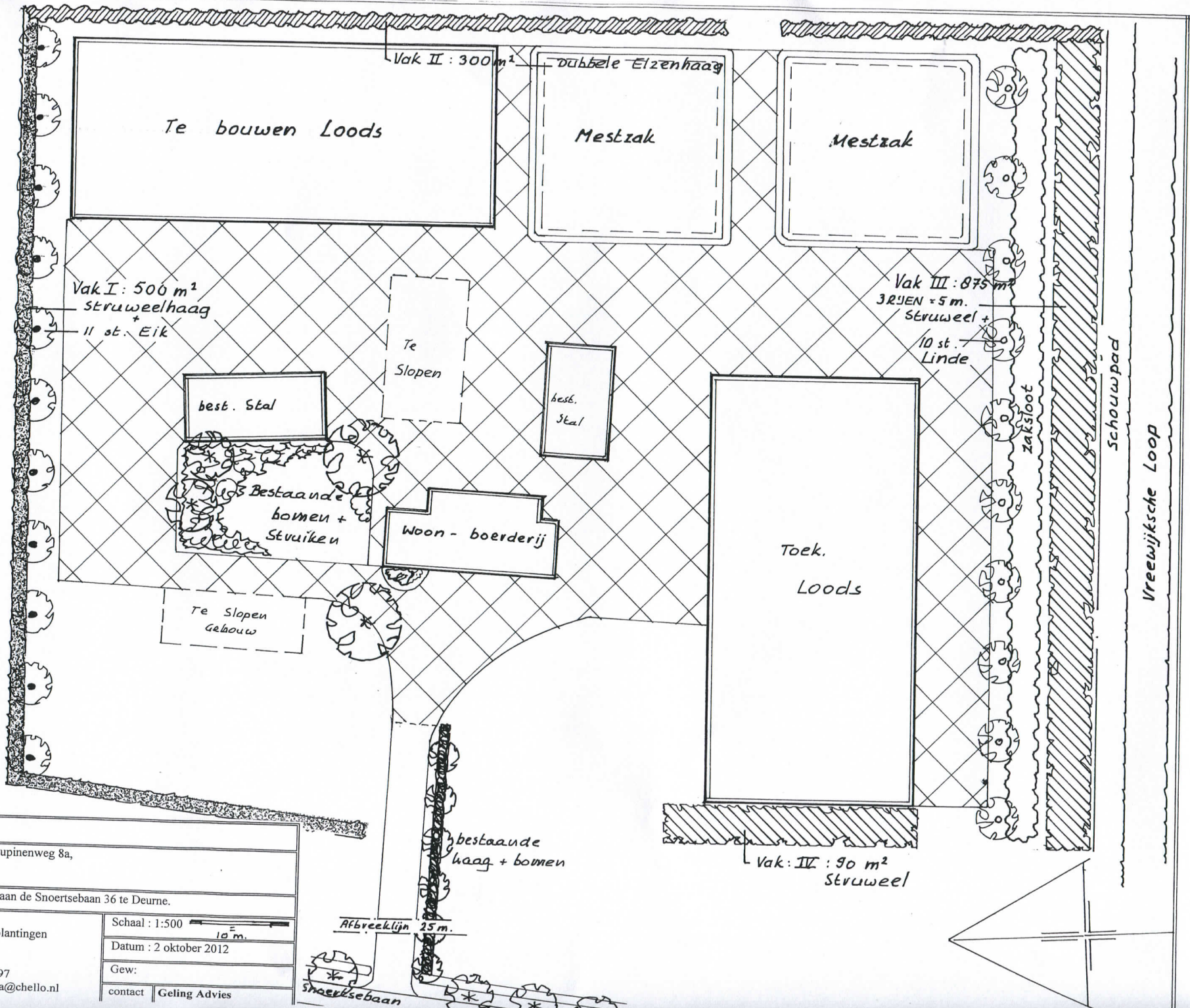
Kadastrale gegevens  
Gem: Deurne  
Sectie: S No: 251

TOP: 52 C  
Deurne  
Sch: 1:25.000

Totale opp. beplanting

Vak	Opp.	Omschr.
I	500 m <sup>2</sup>	bomen + haag*
II	300 m <sup>2</sup>	losse haag
III	875 m <sup>2</sup>	bomen + str.
IV	90 m <sup>2</sup>	Struweel
Totaal	1765 m <sup>2</sup>	

\* 200 m<sup>2</sup> buiten bouwblok



Gemeente Deurne

Erfbeplantingsplan voor: Loonbedrijf Kuunders, Lupinenweg 8a,  
5753 SC Liessel

Erfbeplantings- en waterbergingsplan voor bedrijf aan de Snoertsebaan 36 te Deurne.



Frans van Sleuwen beplantingen  
Irenestraat 11  
5427 CV Boekel  
tel. 0492-321897  
E-mail gardenia@chello.nl

Schaal: 1:500  
Datum: 2 oktober 2012  
Gew:  
contact: Geling Advies

# Frans van Sleuwen - beplantingen

Irenestraat 11

- 5427 CV Boekel

tel. 0492 321897

fax. 0492 324722

Bankrelatie:

Rabo Bank rek. nr. 1080 11267

ontwerp

aanleg

onderhoud

subsidieaanvraag

landsch. beplantingen

Plantsoenlijst voor:

Loonbedrijf Kuunders, Lupinenweg 8a, 5753 SC Liessel.  
Beplanting bij bedrijf aan de Snoertsebaan 36 te Deurne.

file:

Grondsoort:

Vochthoudende zandgrond.

datum:

12 oktober 2012

aantal	soort	latijnse naam	lft.	maat	prijs/st		prijs totaal
<b>Bomen</b>							
11	Zomereik	Quercus robur	m.drkl.	12-14	€ 90,00	€	990,00
10	Linde hollandse	Tilia vulgaris	m.drkl.	12-14	€ 80,00	€	800,00
42	Boompalen (2 palen per boom)	en banden	250 x 8		€ 7,50	€	315,00
<b>150 m' Losse Haag 2 rijig 0.75 x 0.75 = 400 st.</b>							
400	Els	Alnus glutinosa	1+1	60-80	€ 0,50	€	200,00
<b>160 m' Struweelhaag 2 rijig 0.50 x 0.50 m. = 640 st</b>							
15	Aalbes *	Ribes rubrum	0+2	40-60	€ 1,50	€	22,50
200	Haagbeuk	Carpinus betulus	1+2	60-80	€ 0,60	€	120,00
25	Kardinaalsmuts *	Euonimus europaeus	1+1	60-80	€ 0,60	€	15,00
25	Kornoelje rode *	Cornus sanguinea	1+1	60-80	€ 0,50	€	12,50
75	Liguster *	ligustrum vulgare	0+2	60-80	€ 0,50	€	37,50
300	Veldesdoorn	Acer campestre	1+1	60-80	€ 0,50	€	150,00
<b>750 m2 Struweelbepl. 1.50 x 1.50 m. = 340 st.</b>							
<b>Boomvormers</b>							
25	Eik zomer	Quercus robur	1+2	60-80	€ 0,60	€	15,00
50	Els	Alnus glutinosa	1+1	60-80	€ 0,50	€	25,00
<b>Struikvormers</b>							
50	Gelderse roos *	Viburnum opulus	1+1	60-80	€ 0,60	€	30,00
50	Hazelaar	Corylus avellana	1+2	60-80	€ 0,60	€	30,00
50	Kornoelje rode *	Cornus sanguinea	1+1	60-80	€ 0,50	€	25,00
50	Liguster *	ligustrum vulgare	0+2	60-80	€ 0,50	€	25,00
15	Vogelkers inl.	Prunus padus	1+1	60-80	€ 0,50	€	7,50
50	Vuilboom	Rhamnus frangula	1+1	60-80	€ 0,50	€	25,00
<b>Totaal exclusief B.T.W. / vracht</b>					€	€	<b>2.845,00</b>

\* in randen te gebruiken



Gemeente:  Deurne.

**RAPPORT BEHORENDE BIJ BEPLANTINGSPLAN VAN: Loonbedrijf Kuunders, Lupinenweg 8a, 5753 SC Liessel. Beplanting bij bedrijf aan de Snoertsebaan 36 te Deurne.**

**Planopzet:**

Het bedrijf is gelegen in het ontginningsgebied "de Snoerts", een vrij grootschalig landbouwgebied met als kenmerkende landschapselementen rijen eiken bomen langs wegen, enkele houtwallen en verspreid liggende erfbeplanting.

Bij de bestaande bedrijfsgebouwen is reeds beplanting aanwezig.

Een deel hiervan (paardekastanje bomen + beplanting langs toegangsweg) zullen in de nieuwe opzet kunnen worden gehandhaafd.

Verder zal rond de nieuwe stallen een nieuwe beplanting worden aangelegd van eikenbomen met struweelhaag aan de noordzijde. Elzenhaag langs achterkant en lindebomen gecombineerd met gemengd struweel aan de zuidwestzijde.

**Waterberging:**

Hiervoor zal aan de zuidzijde een zaksloot worden gegraven van  $\pm 100 \times 4$  m.

**AANLEG:**

*GRONDBEWERKING:*

**Houtsingels, hagen.** De te beplanten oppervlakte dient  $\pm 60$  cm diep los te worden gemaakt.  
Bouwland: Diepwoelen of ploegen, daarna cultivateren of eggen.  
Ruigterrein: eerst frezen, dan diepwoelen of ploegen + cultivateren of eggen.  
Weiland: Geen grondbewerking nodig – direct in grasmat te planten.

**Bomen** Plantgat graven van  $100 \times 100 \times 100$  cm. Bodem minimaal 20 cm. los maken.  
Zonodig gat aanvullen met goede teelaarde.

*GRONDVERBETERING:*

**Houtsingels.** De keuze van het plantsoen is zodanig dat extra bemesting in principe niet nodig is.  
Door het inwerken van  $\pm 2$  m<sup>3</sup> compost /100 m<sup>2</sup> zal beplanting beter aanslaan en kan meer droogte verdragen.

**Laanbomen.** Eventueel wat extra compost in plantgat verwerken.

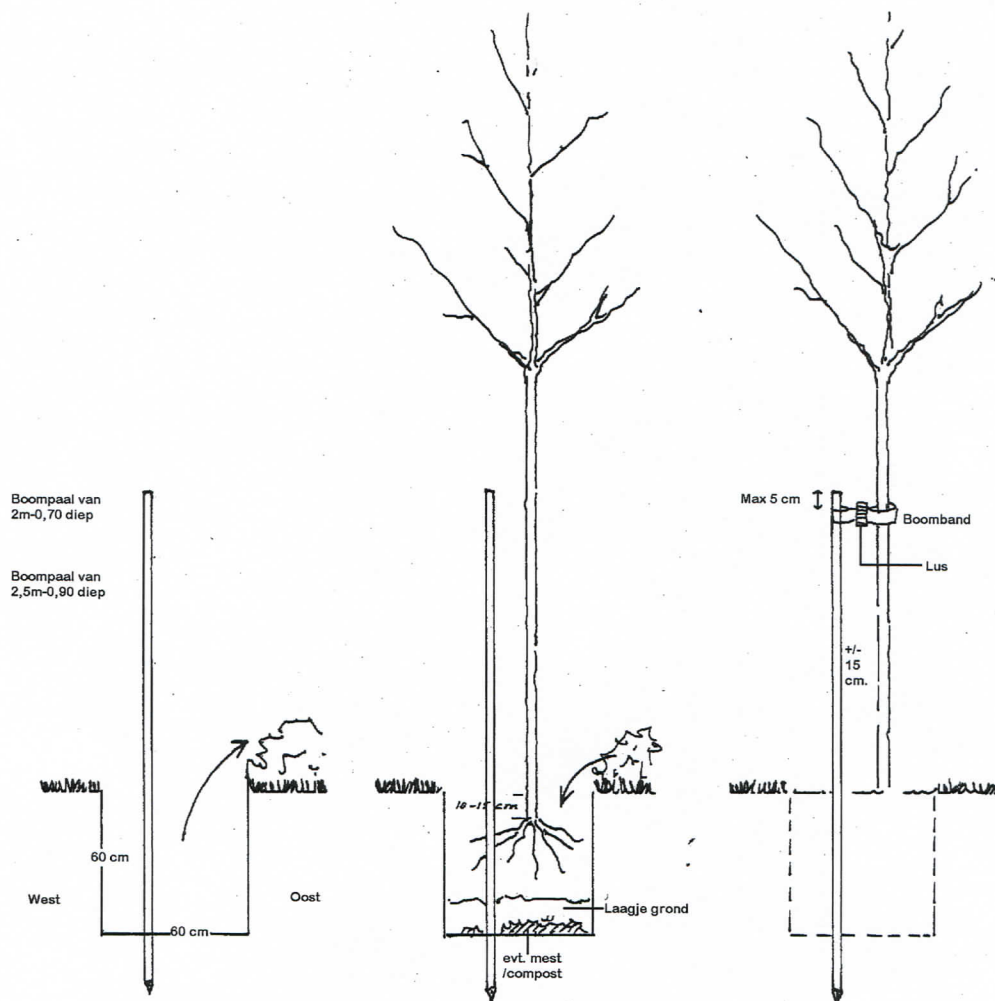


## HET PLANTEN:

**Houtsingels:** Pootlijn uitzetten  
1<sup>e</sup> persoon spit plantgat ( $\pm 2$  speet diep)  
2<sup>e</sup> persoon neemt bussel gemengde planten (volgens lijst), plant in gat (dezelfde diepte als op kwekerij), grond aanvullen, aanstampen.  
Men kan ook eerst de planten uitleggen en later planten (Met schraal weer geeft dit extra uitvalsrisico!).

**Kniphagen:** Voor de kniphagen kan eerst een  $\pm 25$  cm. diepe haagsleuf worden gegraven -evt.grondverbetering- planten erin, grond aanvullen- aanstampen.

**Bomen:** Het is raadzaam de boompalen eerst in het plantgat te plaatsen (Met grondboor en/of houten hamer). Aan de windzijde = zuidwest.



Dan boom planten, niet veel dieper dan op kwekerij,  $\pm 15$  cm. van boompaal.  
Grond toevoegen en schudden met boom zodat grond goed tussen wortels wordt verdeeld. Daarna aantrappen. Boomband aanbrengen 5-10cm. onder kroon v/d boompaal.  
Bomen in dierenwei voorzien van boomkorven of deugdelijke gaasafrostering.  
Bij bomen met draadkluit dient deze bij het planten te worden losgeknipt zodat insnoeren of afklemmen zonde de stam wordt voorkomen.



## **ONDERHOUD/BEHEER.**

### **Onkruidbestrijding:**

De houtsingels, haagvoet en boomkransen dienen het 1<sup>e</sup> en 2<sup>e</sup> (zonodig 3<sup>e</sup>) groeiseizoen zo goed mogelijk onkruidvrij te worden gehouden. Schoffelen, cultivateren en spitten verdienen de voorkeur boven chemische onkruidbestrijding. Tussen de rijen kan ook worden gefreesd (niet te diep i.v.m. wortelbeschadiging).

Wanneer beplanting direct in grasmat is geplant kan worden volstaan met 1 x per jaar uitmaaïen (met Bosmaaier).

Bij evt. gebruik van chemische middelen letten op:

- juiste tijdstip (toestand gewas, grond)
- goede weersomstandigheden
- juiste concentratie
- keuze middel (giftigheid/bijwerkingen/"milieuvriendelijkheid").
- Een andere mogelijkheid is het zaaien van rode of witte klaver of phacelia als bodembedekker.

Na het 2<sup>e</sup> groeiseizoen kan worden volstaan met pleksgewijs uitmaaïen van de beplanting. (-open plekken en randen- met bosmaaier)

**Inboet:** Tot minimaal 3 jaar na aanplant dient de beplanting zonodig te worden ingeboet  
In normale seizoenen moet worden gerekend op 10-15 % inboet.

### **Ziektebestrijding:**

Tegen ziekten en plagen is het uit het oogpunt van de beplanting zelden noodzakelijk om te spuiten. Ter voorkoming of beperking van rupsen/insectenplagen is het zinvol om in de winter en voorjaar eventuele 'rupsennesten' op te sporen en te vernietigen.

### **Snoeien:**

Om te voorkomen dat de beplanting te iel opgroeit zal na 4-6 jaar een groot deel van de eik, els, hazelaar, vogelkers en vuilboom moeten worden afgezet. (= vlak boven de grond afzagen). November en december zijn geschikte snoeimaanden.

Mooie exemplaren van o.a. eik kunnen als boom worden opgesnoeid. Dit kan na ± 5 jaar worden herhaald zodat uiteindelijk om de 6-10 m' één boom overblijft met een onderbegroeiing van struiken.

Ingeval van een aanwezige zaksloot of wadi is de grote snoeibeurt tevens een goede gelegenheid om deze machinaal op te schonen en of uit te diepen.

De laanbomen (eik, linde) dienen regelmatig te worden opgekroond en eventuele zuigers verwijderd.

Te strakke boombanden moeten worden verwijderd of losser gezet.

De elzenhaag kan om de 5-8 jaar worden afgezet.

De Struweelhagen dienen jaarlijks te worden teruggesnoeid tot gewenste afmetingen.

Streefhoogte 1,5 – 2m., Breedte 0.75 – 1.50 m.). Soorten als heggers, hondsroos, eglantier liefst invlechten.

### **Controle boompalen + banden.**

De boombanden dienen jaarlijks te worden gecontroleerd en eventueel ruimer gezet om insnoeren te voorkomen. Slechte boompalen zonodig vervangen. Na 5 groeiseizoenen kan boompaal + band worden verwijderd.