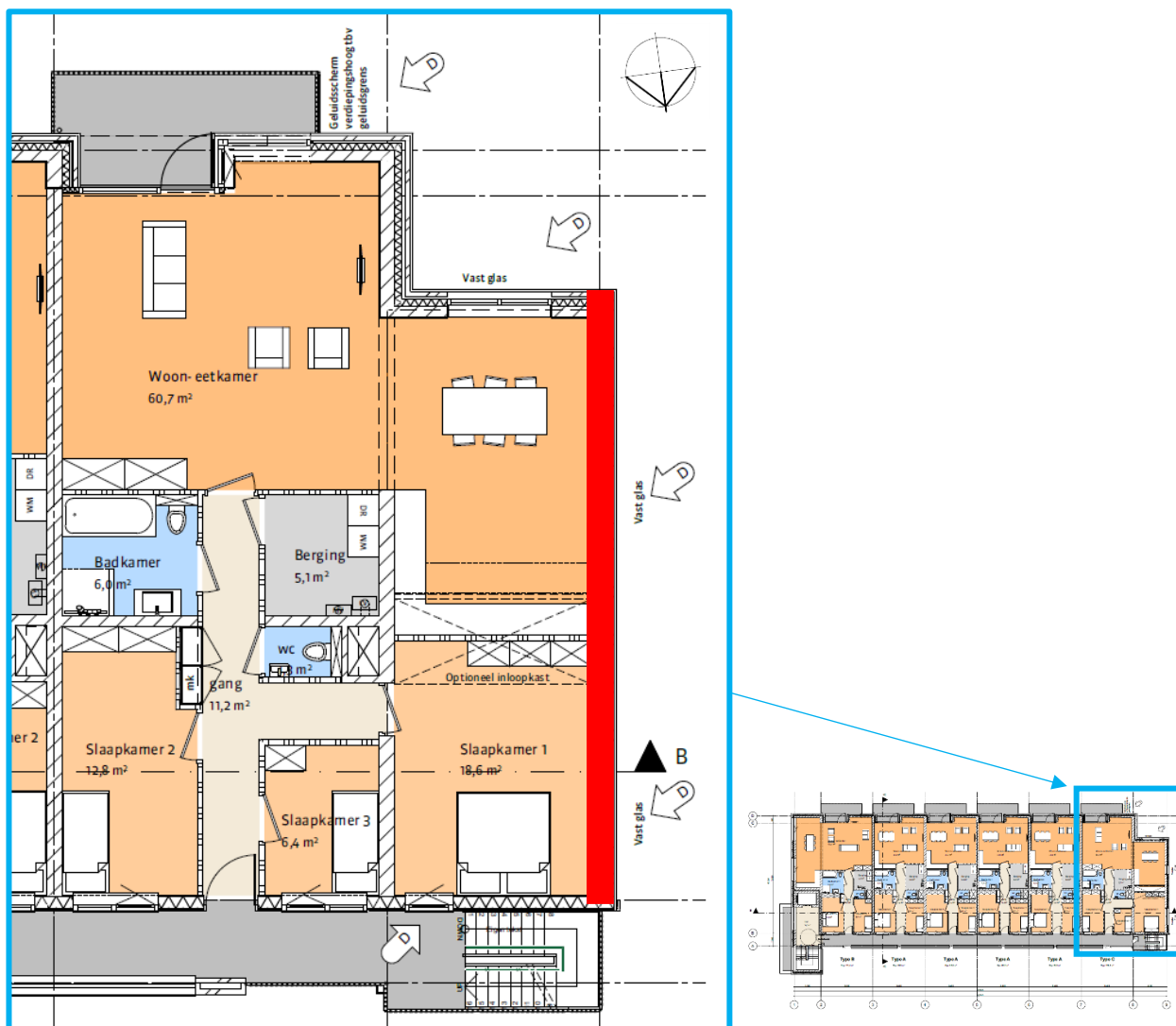


Akoestische maatregelen

Voor de gestapelde woningen dienen enkele akoestische maatregelen uitgevoerd te worden. Met deze maatregelen wordt bereikt dat er voldoende afscherming aan de gevels gerealiseerd wordt om geluidhinder bij de gestapelde woningen ten gevolge van de school te voorkomen. Na uitvoering van de maatregelen is er sprake van een aanvaardbaar woon- en leefklimaat.

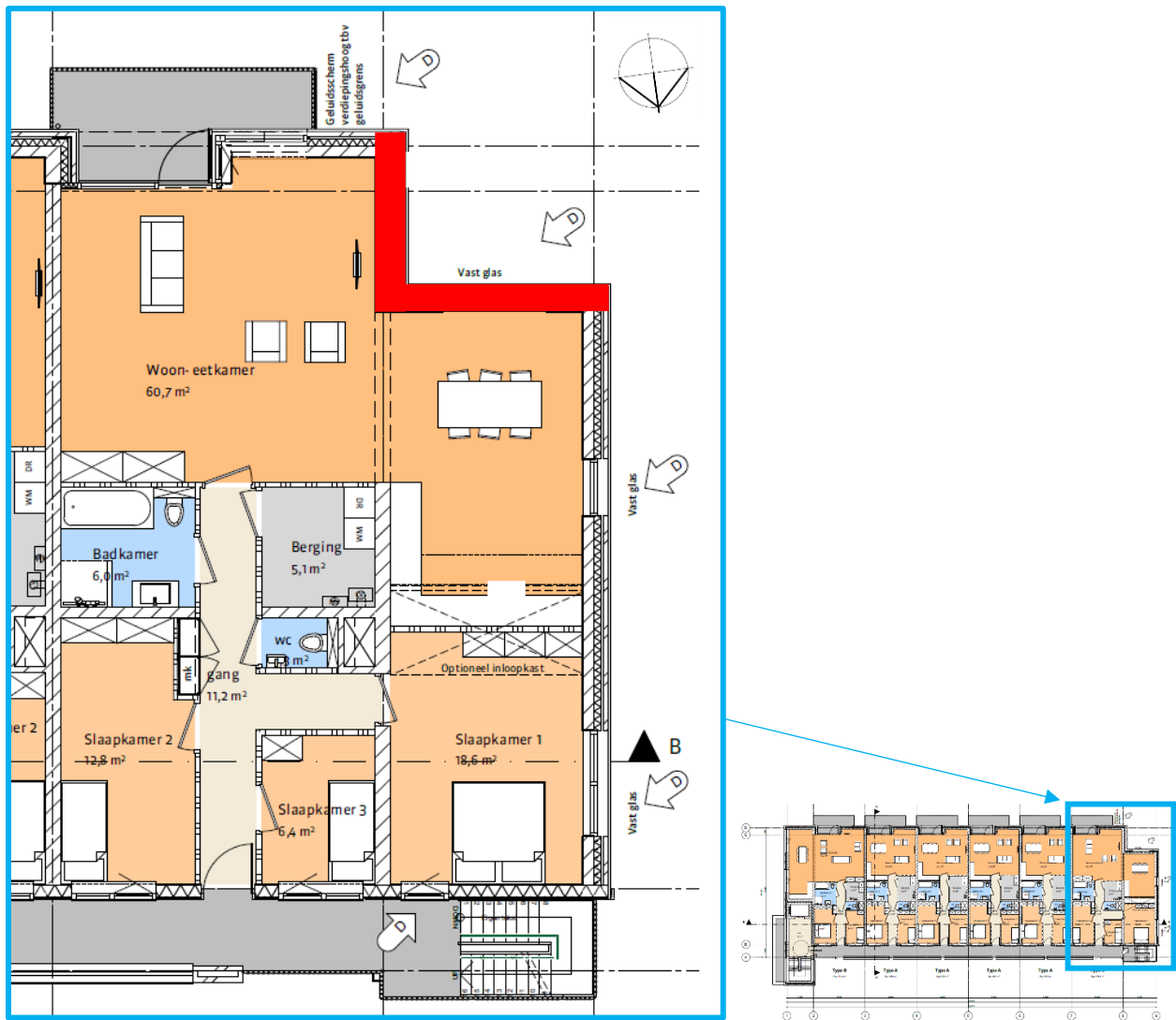
Akoestische maatregelen

1. Op de tweede tot en met vijfde bouwlaag wordt de westgevel (kopgevel gericht naar de school) met een dove gevel uitgevoerd. In figuur 1 is dit deel rood gemarkeerd.



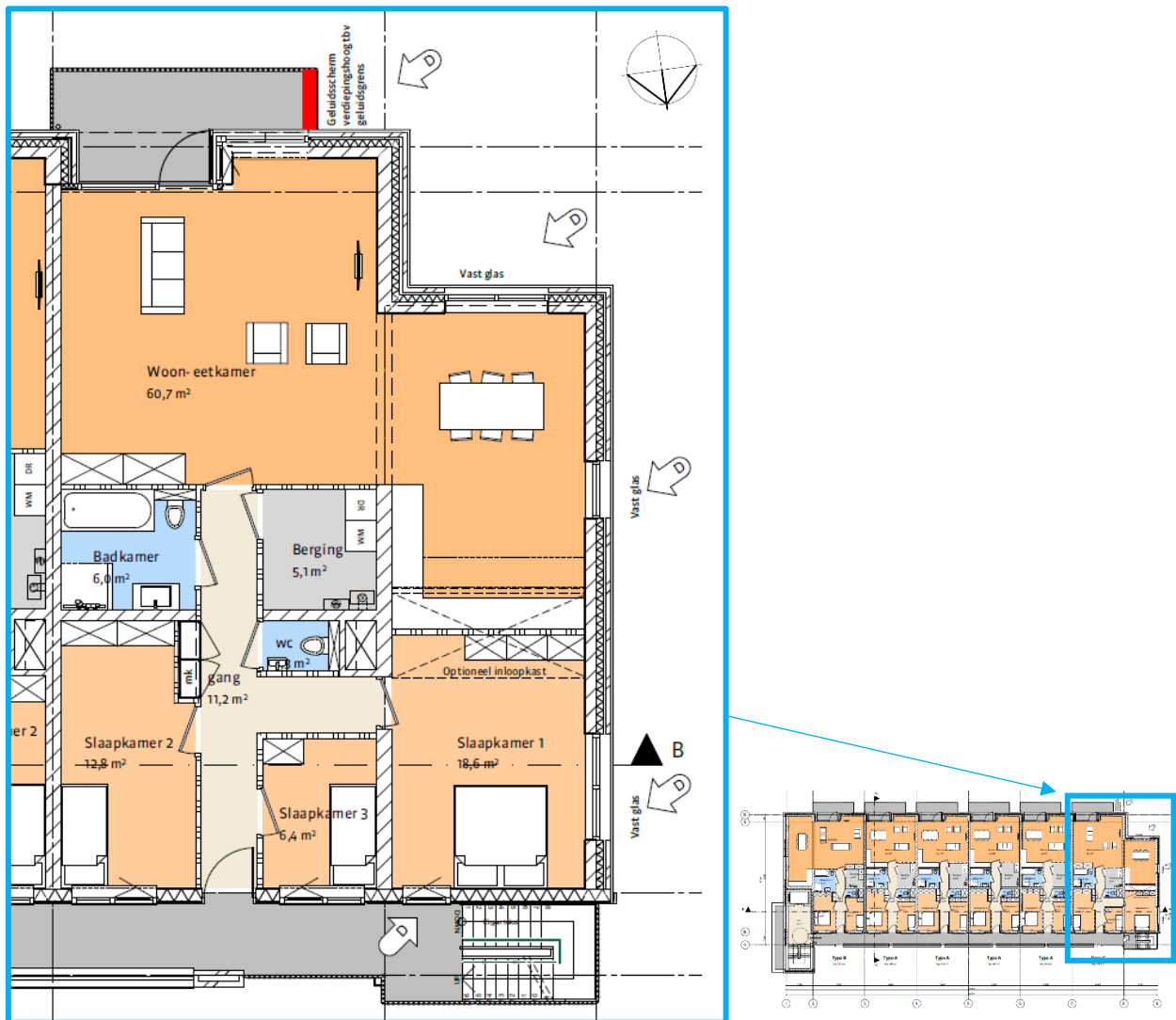
Figuur 1. Akoestische maatregelen westgevel (zie rode markering), bouwlaag twee tot en met vijf

2. Op de tweede tot en met vierde bouwlaag wordt de zuidgevel tussen het balkon en de westelijke gevel doof uitgevoerd. In figuur 2 is dit deel met een rode pijl aangegeven.



Figuur 2. Akoestische maatregelen zuidgevel (zie rode markering), bouwlaag twee tot en met vijf

3. Op de tweede tot en met vijfde bouwlaag wordt de zijkant van het balkon van het eerste appartement voorzien van een verdiepingshoog geluidsscherm ten behoeve van de afscherming van geluid van de school. In figuur 3 is dit deel rood gemarkeerd.



Figuur 3. Akoestische maatregelen zijkant balkon eerste appartement (zie rode markering), bouwlaag twee tot en met vijf