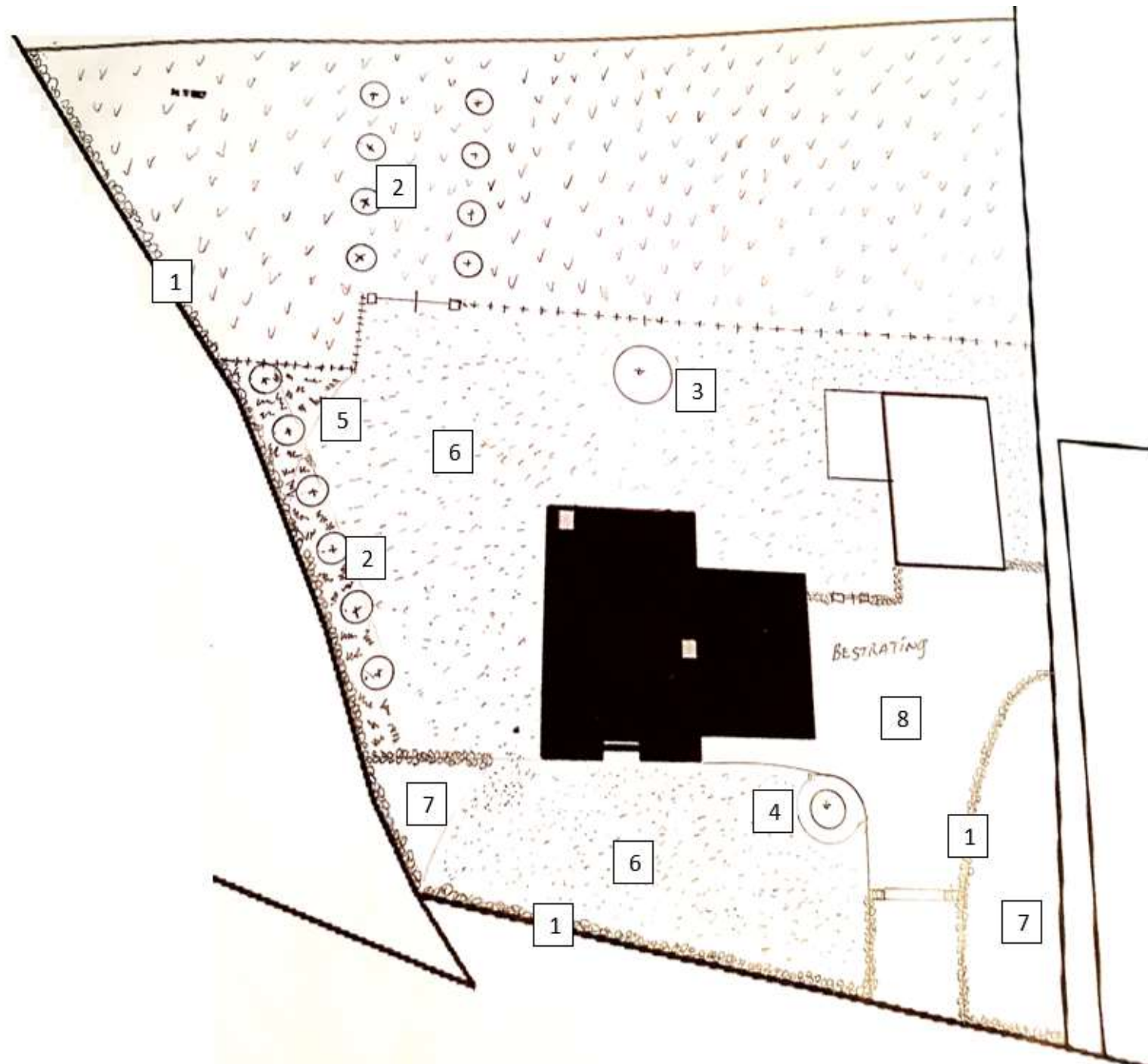


Erfbeplantingsplan familie Frissen-Verhoeven, Runstraat/Leurke

Schaal 1:200



Erfbeplantingsplan familie Frissen-Verhoeven, Runstraat/Leurke

Nederlandse benaming	Latijnse benaming	Maat tijdens aanplanting	Oppervlakte volwassen boom/plant/struik	Aantal	Beplantings-dichtheid Per m2	Bloei	Kleur	Onderhoudsplan
1. Beukenhaag	Fagus sylvatica	0,2 m2	0,25 m2 (strekkende meter)	590	4 (driehoeksverband)	Blad-behoudend	Groen	Drie jaar op rij inboeten, 2 x per jaar snoeien
2. Knotwilg	Salix Abla	0,78 m2	7,06 m2	14	1	April/mei	Groen/wit	Drie jaar op rij inboeten, 1 x per 4 jaar knotten in november
3. Notenboom	Juglans regia	10,98 m2	50,26 m2	1	1	Februari/oktober	Groen	Snoeien voorjaar indien noodzakelijk
4. Rode Japanse esdoorn	Acer palmatum	0,78 m2	12,56 m2	1	1	April/juni	Rood/paars	Snoeien voorjaar indien noodzakelijk
5. Lampenpoetsergras	Pennisetum alupecurioides 'Hameln'	0,19 m2	0,39 m2	165	3	Augustus/oktober	Groen/wit	Drie jaar op rij inboeten, 1 x per jaar afmaaien in oktober
6. Gazon	Agrostis capillaris	-	-	-		Gehele jaar	Groen	Wekelijks maaien
7. Border uitheemse plantensoorten Pluimhortensia	Hydrangea Paniculata	0,3 m2	1,2 m2	33	1	Juli/oktober	Limelight, roze, paars	Drie jaar op rij inboeten, 1 x per 2 jaar snoeien in maart
8. Bestrating	-	-	-	-	-	-	Grijs	

Gegeven op de tekening zijn de maten tijdens aanplanting.