



MEMO

aan : Roelof Wolf en Edith van Beek (gemeente Best)
van : Ralf van Beek
datum : 31 mei 2016
afschrift : Henk Janssen en Peter Goedhart

onderwerp : Aarleseweg 30

kenmerk :

Aan de achterzijde van het perceel van Van Kaathoven, Aarleseweg 30, bestaat het voornemen de bouw van 3 woningen en 1 loods in het bestemmingsplan mogelijk te maken. Door de aanwezigheid van een geluidscontour van het bedrijf van Van Kaathoven is dit nu niet mogelijk. Gekeken is hoe en wat de mogelijkheden zijn, zodat de industrielawaai contour Aarleseweg 30 niet meer over de toekomstige woonpercelen ligt?

Eerste verdiepingsslag 2015

Voor van Kaathoven Aarleseweg 30 is in de representatieve bedrijfssituatie -bij de verdiepingsslag- uitgegaan van het vullen van de silo's in de avondperiode (30 minuten) en het rijden van vrachtauto in de avond- en nachtperiode via de inrit langs de woning Aarleseweg 28. Om te kunnen voldoen aan de 45 dB(A) etmaalwaarde op de bestaande woningen aan de Aarleseweg dient het vullen van de silo's en het rijden van de vrachtauto in de avond- en nachtperiode niet plaats te vinden of te worden verplaatst. In tabel 1 zijn de uitgangspunten weergegeven op basis van de 1^e verdiepingsslag.

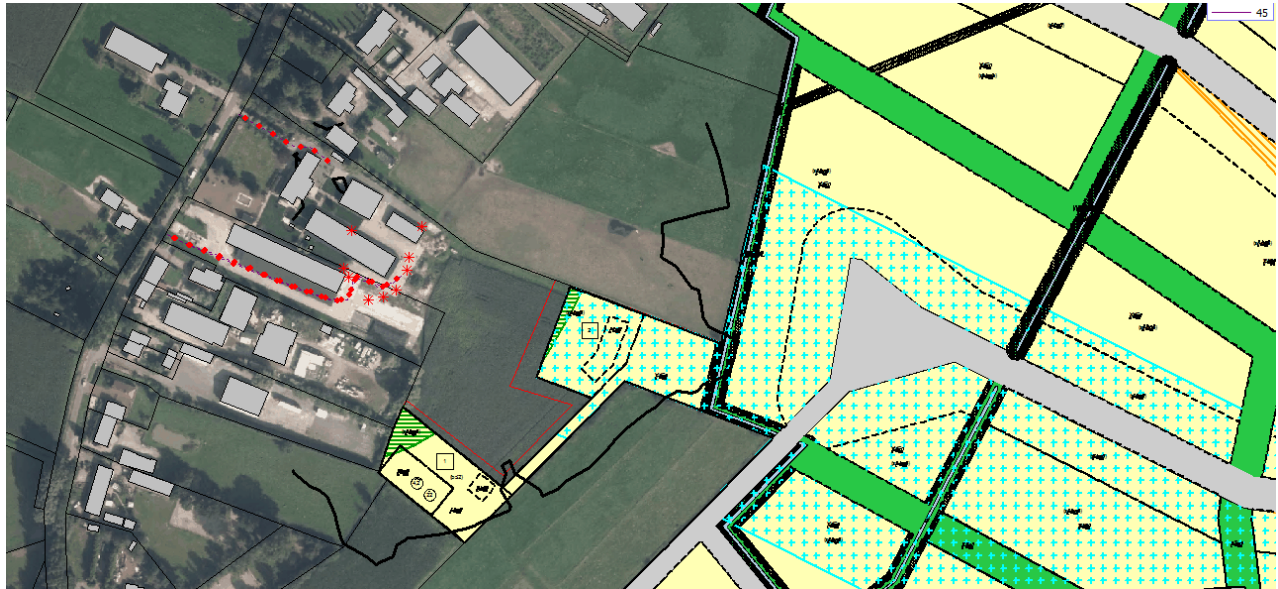
Tabel 1: Uitgangspunten op basis van 1^e verdiepingsslag 2015

Activiteit	Dag	Avond	Nacht
Kettingzaag	1 uur	--	--
Open deur werkplaats	8 uur	--	--
Rijden tractor	1,5 uur	1 uur	--
Rijden heftruck	2 uur	1 uur	--
Vullen silo's	0,5 uur	--	--
Laden vee	0,5 uur	--	--
Rijden bestelauto's	32 bewegingen	8 bewegingen	--
Rijden personenauto's	2 bewegingen	--	--
Rijden vrachtauto's	40 bewegingen	20 bewegingen	--

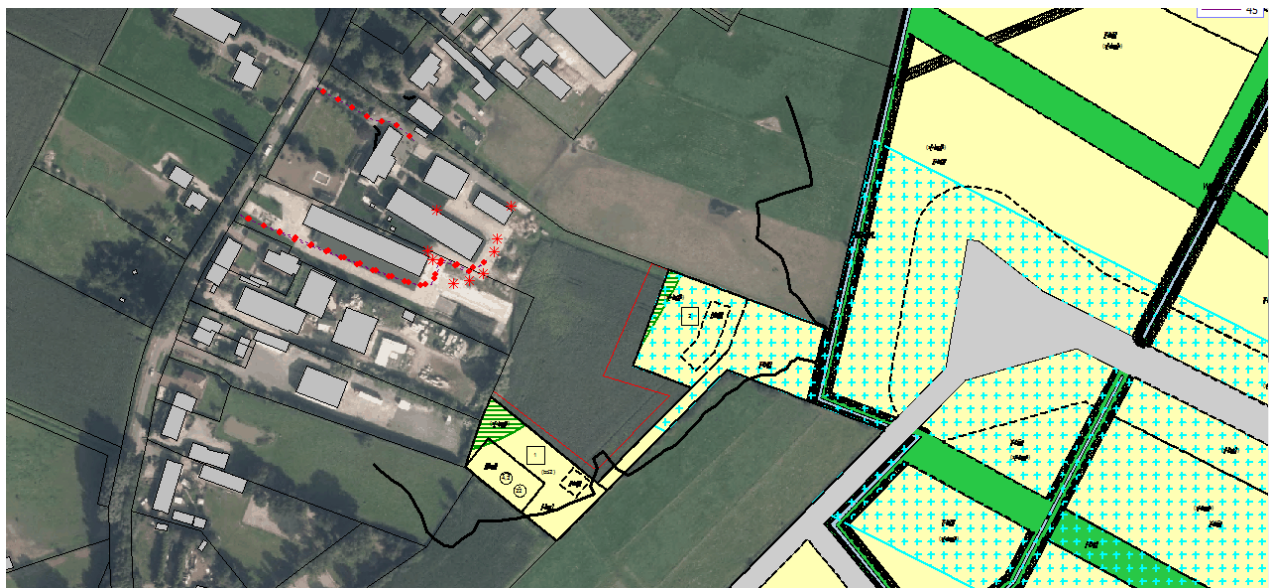
In de figuren 1 en 2 zijn de 45 dB(A) contour weergegeven op 1,5 en 4,5 meter op basis van de 1^e verdiepingsslag 2015.



Figuur 1: 45 dB(A) contour 1,5 meter



Figuur 2: 45 dB(A) contour 4,5 meter

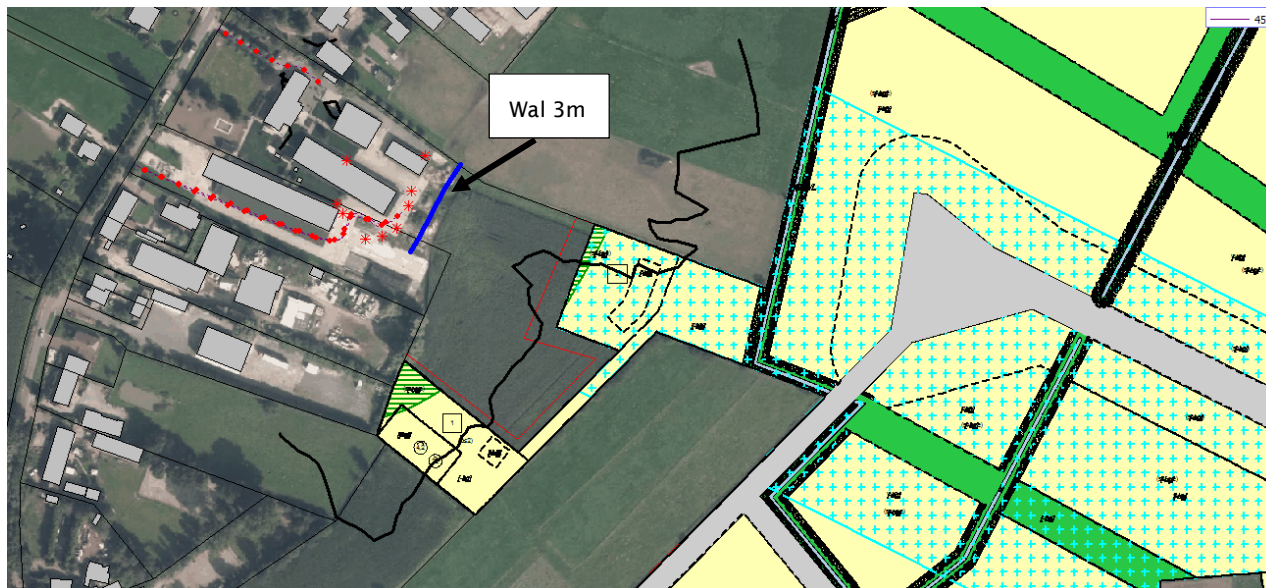




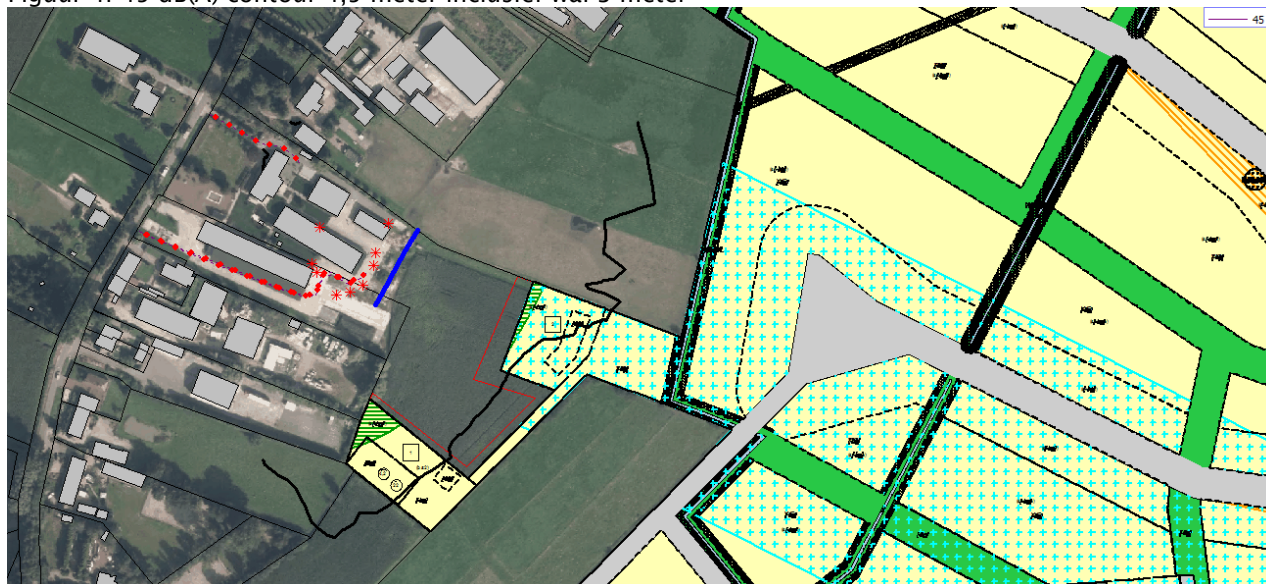
Gekeken is hoe wat de mogelijkheden zijn, zodat de industrielawaai contour Aarleseweg 30 niet meer over het perceel ligt of gedeeltelijk niet meer over het perceel ligt, zodat er toch woningen gebouwd kunnen worden. Gekeken is of een wal van circa 55 meter lang en 3 meter hoog op het terrein van de inrichting effect heeft op de contour.

De 45 dB(A) contouren zijn weergegeven in de figuren 3 en 4. Hieruit blijkt dat ondanks de wal van 3 meter met de uitgangspunten zoals genoemd in tabel 1 nog steeds de contour over de 2 percelen ligt.

Figuur 3: 45 dB(A) contour 1,5 meter inclusief wal 3 meter



Figuur 4: 45 dB(A) contour 4,5 meter inclusief wal 3 meter





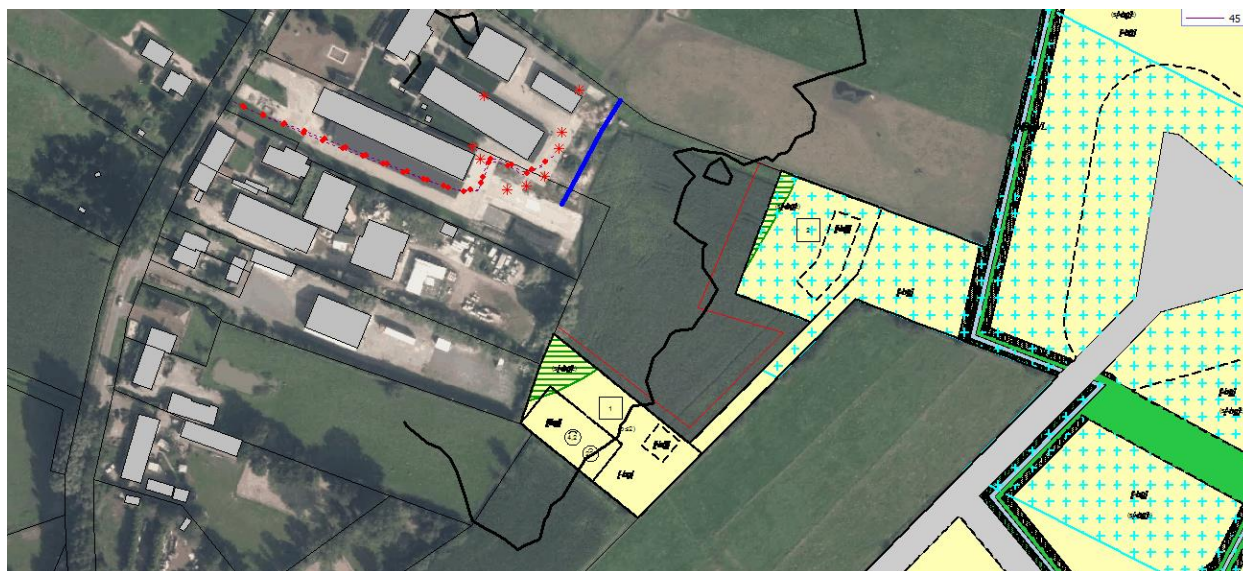
Maatgevende bron is de kettingzaag die 1 uur per dag wordt gebruikt. Door de bedrijfsduur van de kettingzaag terug te brengen naar een half uur per dag en een wal van 3 meter is gekeken of er wel of gedeeltelijk voldaan kan worden aan de 45 dB(A) op de percelen. In tabel 2 zijn de uitgangspunten weergegeven.

Tabel 2: uitgangspunten 1^e verdiepingsslag 2015 + kettingzaag 0,5 uur

Activiteit	Dag	Avond	Nacht
Kettingzaag	0,5 uur	--	--
Open deur werkplaats	8 uur	--	--
Rijden tractor	1,5 uur	1 uur	--
Rijden heftruck	2 uur	1 uur	--
Vullen silo's	0,5 uur	--	--
Laden vee	0,5 uur	--	--
Rijden bestelauto's	32 bewegingen	8 bewegingen	--
Rijden personenauto's	2 bewegingen	--	--
Rijden vrachtauto's	40 bewegingen	20 bewegingen	--

In de figuren 5 en 6 zijn de 45 dB(A) contour weergegeven op 1,5 en 4,5 meter weergegeven. Uit deze berekening blijkt dat er met deze maatregelen voldaan kan worden aan de 45 dB etmaalwaarde voor de eventueel te bouwen woningen op de percelen. De woningen kunnen zo gebouwd worden dat ze buiten de 45 dB(A) contour liggen van het bedrijf aan de Aarleseweg 30.

Figuur 5: 45 dB(A) contour 1,5 meter inclusief wal 3 meter en kettingzaag 0,5 uur.





Figuur 6: 45 dB(A) contour 4,5 meter inclusief wal 3 meter en kettingzaag 0,5 uur.

