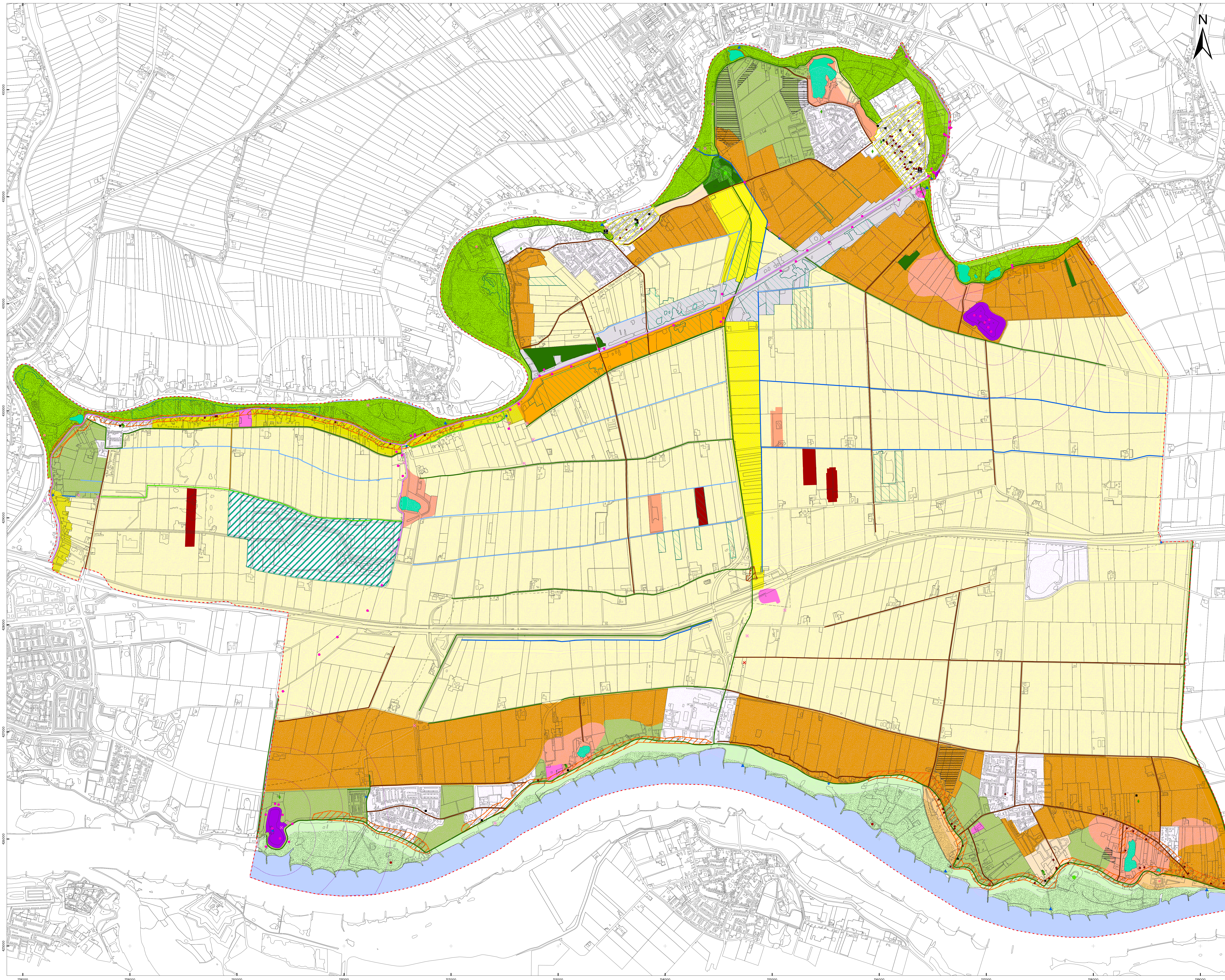


KAART 1 - CULTUURHISTORISCHE WAARDENKAART LINGEWAAL, EEN INVENTARISATIE.



- LEGENDA**
- Thema 1: Verkevelingspatroon:**
- ▨ krommakers
 - ▨ Uiterwaarden
 - ▨ Oude ontginningen op hogere oeverwallen en donken
 - ▨ Stroomrugontginning met gevarieerde structuur
 - ▨ Stroomrugontginning met regelmatige indeling
 - ▨ Stroomrugontginningen, bijzondere fenomenen
 - ▨ Buitens en oude bossen binnen de stroomrugontginning
 - ▨ Komontginningen, strookvormig ingedeeld
 - ▨ Zijving
 - ▨ Smalle oevers waar kommen doorlopen tot aan dijk
 - ▨ Afgegraven gronden aan weerszijden van binnendijk
 - ▨ Uiterwaarden en zomerbed
 - ▨ Uiterwaarden van de Linge
 - ▨ Historische uiterwaard, na 1850 binnengedijkt
 - ▨ Rivier
- Thema 2: Waterstaat:**
- ✕ Molen (restant)
 - ✕ Molen (verdwenen)
 - ▣ Haven/Loskade
 - ◆ Waterstaatkundige objecten
 - Waterlopen, voor 1700
 - Waterlopen, 1700-1850
 - Kade/dijk, voor 1700
 - Kade/dijk, 1700-1850
 - Wiel
 - Poldergrenzen
- Thema 3: Historische infrastructuur:**
- ▲ Voormalige veerplaatsen
 - Lokale weg, voor 1700
 - Lokale weg, 1700-1850
- Thema 4: Nederzetting en bebouwing:**
- ▨ Middeleeuwse stadjes Asperen en Heukelum
 - ▨ Dijklinten Vuren, Spijk en Herwijnen
 - ▨ Gehucht Leuven
 - ▣ Bijzondere gebouwen (gemeente-/stadhuis; Herberg; Kerk; (vml) Klooster)
 - (Voormalige) boerderij
 - ▣ Galg (verdwenen)
 - ▣ Kasteelterrein (aanwezig)
 - ▣ Kasteelterrein (verdwenen)
- Thema 5: Militair erfgoed:**
- ▲ Oorlogsgraf
 - ▲ Oorlogsmonument
 - Objecten Nieuwe Hollandse Waterlinie
 - (Groeps)schuilplaats; Sluis/duiker; Duiker; Schutsluis; Schotbalkkap
 - Liniedijk
 - ▣ Fort
 - ▣ Verboden kring
 - ▣ Inundatiegebied
- Thema 6: Industrie en nijverheid:**
- ▲ Glasblazerij (verdwenen)
 - Steenfabriek (restant)
 - Steenfabriek (verdwenen)
 - ✕ Molen (restant)
 - ✕ Molen (verdwenen)
 - ▣ Eendenkooi (aanwezig/restant)
 - ▣ Eendenkooi (verdwenen)
 - ▣ Kleiputten
- Thema 7: Historische groen:**
- Buitenplaatsen/landgoederen
 - ◆ Begraafplaats/kerkhof
 - ▣ Grienden
 - ▣ Lingebos
 - ▣ Historisch bosperceel (1850)
- ▨ Gemeentegrens
- Topografie: Top10NL
- Project:** V11-2074: Cultuurhistorische waardenkaart Lingewaal
Rapport: V930, definitief 2.0
Datum: Februari 2012
Bron: Themakaart 1 t/m 7, Kadaster
- Tekenaar:** BB
Schaal: 1:12.000 / A0

