

Bijlage 7

Landschappelijke inpassing Kamperweg 2 Vlakte



LANDSCHAPSPLAN

LANDGOED KAMPERWEG KRUININGEN

juli 2017

INHOUD

ligging	3
beelden situatie	4
luchtfoto	5
initiatief	5
landschappelijke hoofdstructuur	7
hoofdopzet	8
plan	9
plan-uitsnede kerngebied	10
openbaarheid	11
beplantingen – nieuw en bestaand	12
referentiebeelden	13-14
voorlopig voorstel bebouwing	15-16

bijlagen:

- I. inrichtingsplan
- II. beplantingsplan

Dhr. J.H. (José) Simonse
Tuin- en landschapsarchitect BNT

Buro Ruimte & Groen
Plein 19
4454 AS Borssele
tel. 0113-354074
info@ruimte-groen.nl
www.ruimte-groen.nl

LIGGING



BEELDEN SITUATIE



LUCHTFOTO



----- eigendom Wiskerke

INITIATIEF

nieuwe landgoederen en buitenplaatsen beleid Provincie Zeeland

Uitgangspunt voor een nieuw landgoed of buitenplaats vormt de door de particuliere sector betaalde aaneengesloten **natuur- en of landschapsontwikkeling** (bijv. aanleg van bos). Subsidie voor de realisatie van een landgoed of buitenplaats is niet mogelijk. Om aanleg, onderhoud en beheer te kunnen financieren mag bebouwing worden gerealiseerd. Toegestane functies voor het gebruik van deze bebouwing zijn wonen, verblijfsrecreatie en zorg. In de directe nabijheid van de stedelijke centra Middelburg, Vlissingen, Goes en Terneuzen is ook een kantoorfunctie denkbaar.

De volgende randvoorwaarden zijn van toepassing:

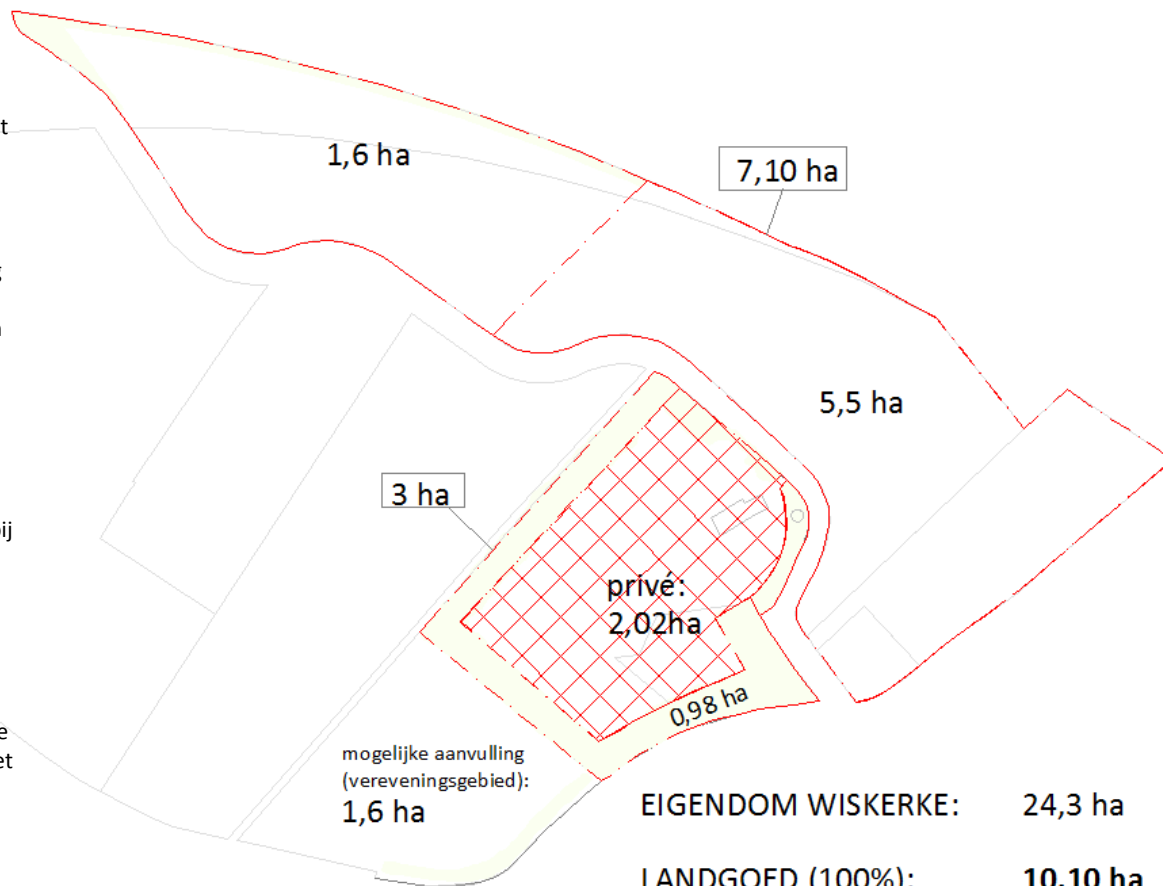
De maximale omvang van bebouwing bedraagt **4500 m³** bij een oppervlakte van 5 ha. Als een qua oppervlak groter of kleiner landgoed wordt gerealiseerd neemt de maximale omvang van de bebouwing verhoudingsgewijs toe of af;

De **minimale oppervlakte** van een landgoed of buitenplaats bedraagt 1,5 ha (het maximale bouwvolume bedraagt dan 1350 m³). Om in aanmerking te komen voor de fiscale voordelen die een landgoed of buitenplaats biedt moet voldaan worden aan aanvullende voorwaarden die op basis van de Natuurschoonwet worden gesteld;

Op een landgoed of buitenplaats kunnen meerdere gebouwen worden gerealiseerd. Het maximale bebouwingspercentage bedraagt **3% van de totale oppervlakte**;

Een landgoed of buitenplaats is **openbaar toegankelijk**. Maximaal 20% van de totale oppervlakte mag aan de openbaarheid worden onttrokken;

De te realiseren landschapswaarden worden planologisch en privaatrechtelijk **vastgelegd**.



EIGENDOM WISKERKE:	24,3 ha
LANDGOED (100%):	10,10 ha
20% privé:	2,02 ha
80% openbaar:	8,08 ha
NSW-criterium:	
min 30% natuur/bos	3,03 ha
(ruim 5 ha aanwezig/te ontwikkelen=groen)	

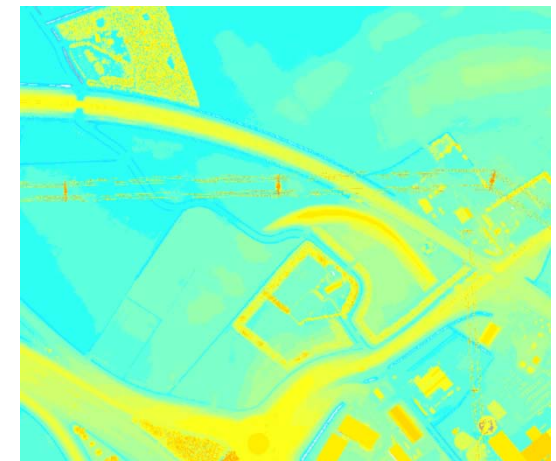
LANDSCHAPPELIJKE HOOFDSTRUCTUUR



landschapsopbouw

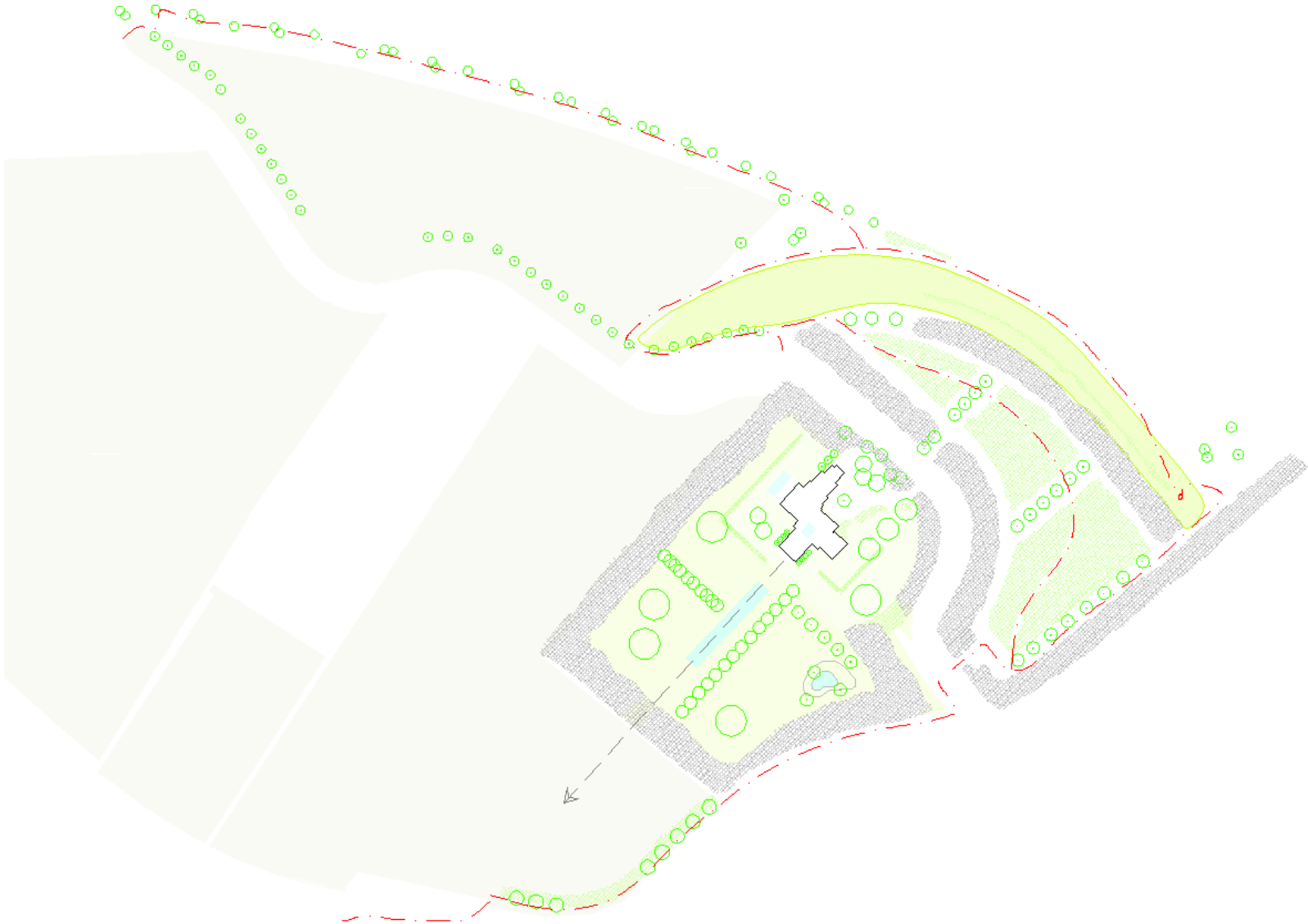


Kaart 1910



AHN-hoogtekaart

HOOFDOPZET



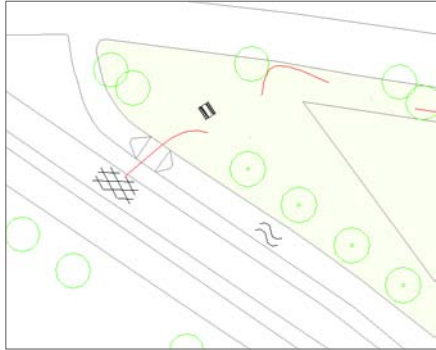
PLAN



LANDGOEDKERN



OPENBAARHEID



rustplek



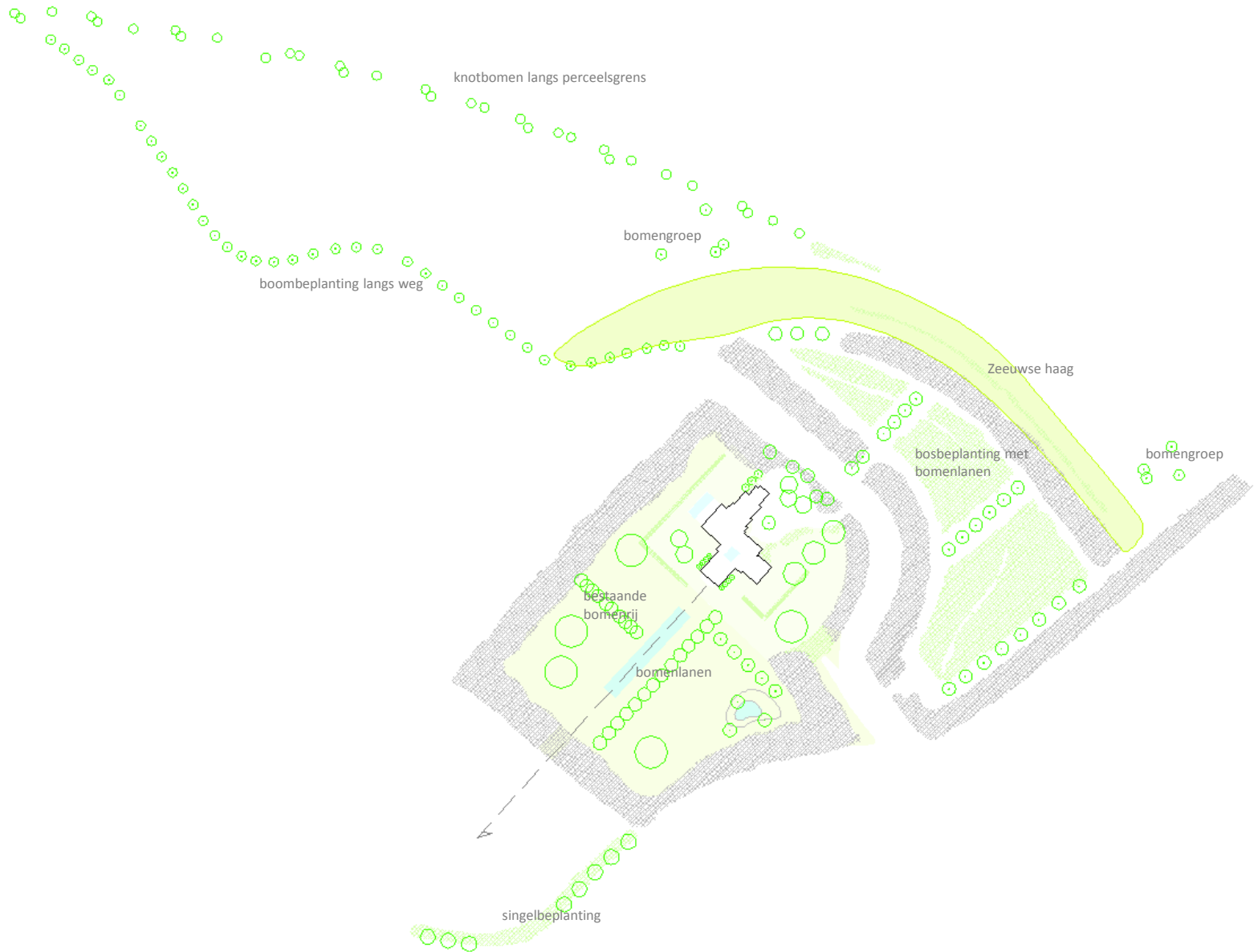
rustplek



parkeervoorziening Kamperweg



NIEUWE EN BESTAANDE BEPLANTINGEN



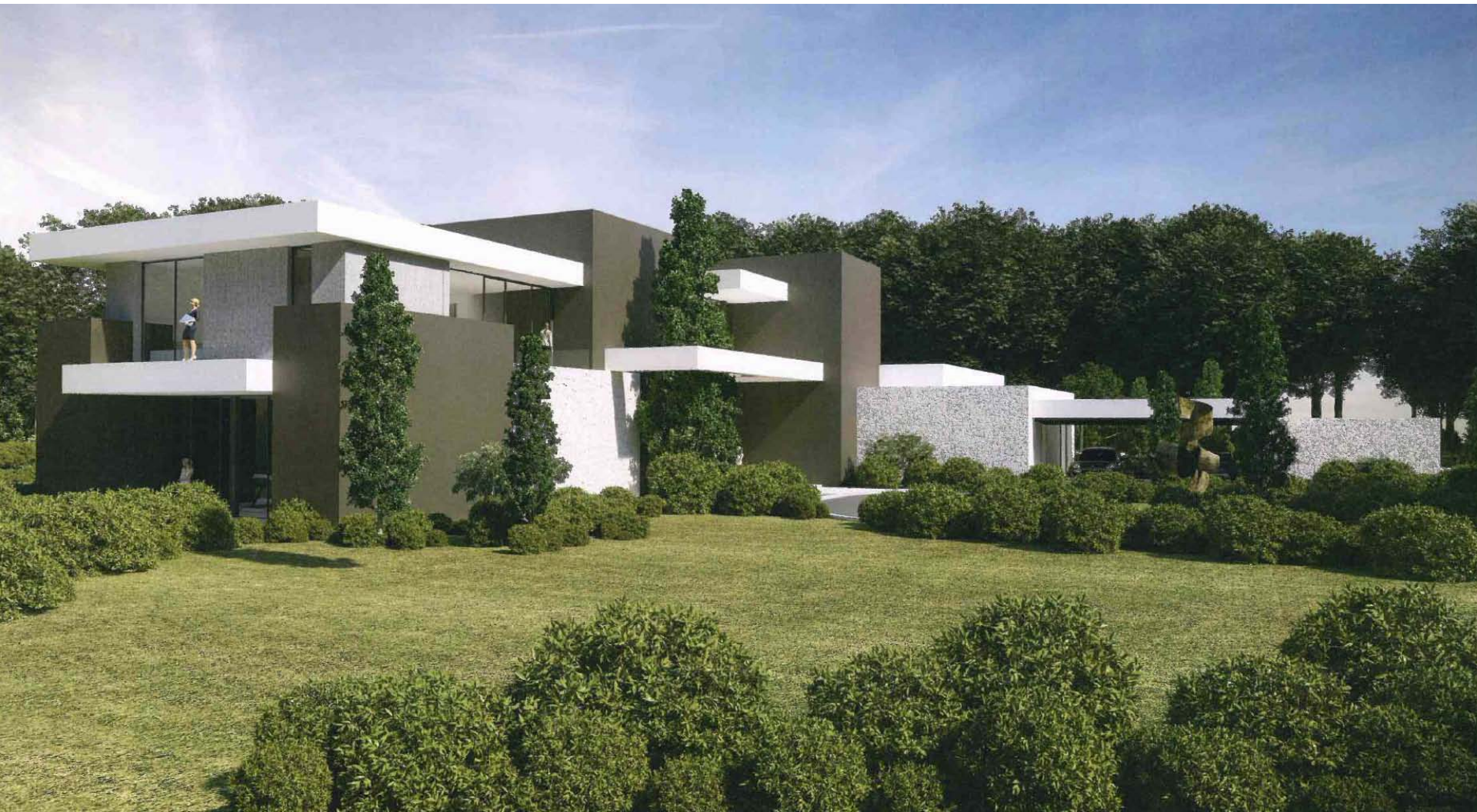
REFERENTIEBEELDEN



REFERENTIEBEELDEN



VOORLOPIG VOORSTEL BEBOUWING



VOORLOPIG VOORSTEL BEBOUWING



BIJLAGE:

I. INRICHTINGSVOORSTEL - schaal 1:500

II. BEPLANTINGSPLAN



INRICHTINGSPLAN LANDGOED KAMPERWEG KRUIJNINGEN

schaal 1:1000



- LEGENDA**
- 1. Locatie huidige woning;
 - 2. Nieuw te bouwen woning;
 - 3. Zwembad en omsloten tuindeel (met haag);
 - 4. Entreegebied woning;
 - 5. Intensiever tuindeel rondom woning (hagen/beplantingsvakken/bomen);
 - 6. Extensiever tuindeel met gras en verspreide bomen;
 - 7. Bestaande inrit vervalt (zijinrit gebruiken), doorzetten beplantingssingel;
 - 8. Bestaande beplantingssingel rondom privé-deel, versterken waar nodig;
 - 9. Bomenlanen/zichtlijnen;
 - 10. Poel/natuurlijke vijver;
 - 11. Centrale as 'Grand Canal'
 - 12. Bestaande bomenrij populier
 - 13. Zichtlijn naar omgeving, opener maken ondergroei;
 - 14. Singelbeplanting met boom- en struikvormers (visuele buffer bedrijfsterein Nishoek);
 - 15. Wandelverbinding langs sloot naar opgang dijk;
 - 16. Kleinschalige parkeervoorziening op halfverharding/grastegels tpv bestaande dam;
 - 17. Wandelpadenstructuur (gemaaide graspaden);
 - 18. Bosontwikkeling bosvakken kern-mantel-zoom opbouw;
 - 19. Open zones met bomenrijen;
 - 20. Bestaande beplantingssingel;
 - 21. Bestaande grondwal met Zeeuwse haag;
 - 22. Uitkijk/rustpunt;
 - 23. Poel in weilte met knotbomen;
 - 24. Wandelverbinding onderlangs grondtalud;
 - 25. Weitje met poel en enkele knotbomen;
 - 26. Verspreide (knot)bomen langs spoorzijde
 - 27. Bestaand akker/weiland
 - 28. Bomen langs Kamperweg
 - 29. Rustpunt in uiteinde gebied
 - 30. Bestaand kleinschalig weilte
 - 31. Bestaand landbouwgebied
 - 32. hoogspanningstracé

PLANTLIJST LANDGOED KAMPERWEG - KRUININGEN

Oprachtgever: Wiskerke

Datum: JULI 2017



Code	Opp.	Aantal	Soort	Ned. Naam	Levermaat	Bijzonderheden
BOMEN: privé deel						
AI	1	1	Ailanthus altissima	hemelboom	18-20 mk	met dubbele boompal en -band
FA	1	1	Fagus sylvatica 'Atropinica'	rode beuk	18-20 mk	met dubbele boompal en -band
GL	5	5	Gleditsia triacanthos 'Shademaster'	valse Christuudoorn	12-14 mk	met dubbele boompal en -band
LI	3	3	Liriodendron tulipifera	tulpenboom	18-20 mk	met dubbele boompal en -band
PN	11	11	Populus nigra 'Italica'	Italiaanse populier	12-14 mk	met dubbele boompal en -band; bomenrijen
PT	1	1	Pterocarya fraxinifolia	vleugelnoot	18-20 mk	met dubbele boompal en -band
QR	3	3	Quercus robur	zomereik	18-20 mk	met dubbele boompal en -band
SA	2	2	Salix alba	knotwilg	staak; 250-300	met kniepalen en -band
SB	1	1	Salix babylonica	treurwilg	12-14 mk	met dubbele boompal en -band
TI	7	7	Tilia cordata	zomerlinde	12-14 mk	met dubbele boompal en -band; plantafstand 10m
ZE	3	3	Zelkova serrata	japanse zelkova	450-500cm, 3-5 stammen, parasolvorm	
BOMEN: openbare deel						
AC	39	39	Acer campestre 'Queen Elizabeth'	veldesdoorn	12-14 mk	met dubbele boompal en -band, tpx Kamperweg
PN	29	29	Populus nigra 'Italica'	Italiaanse populier	12-14 mk	met dubbele boompal en -band; bomenrijen
PC	3	3	Populus x canescens 'De Moffart'	grauwe abeel	12-14 mk	met dubbele boompal en -band
SA	33	33	Salix alba	knotwilg	staak; 250-300	met kniepalen en -band
SB	1	1	Salix babylonica	treurwilg	12-14 mk	met dubbele boompal en -band
HAGEN (H)						
Fs	150	1800	Fagus sylvatica	beuk	60-80	4 plantrijen: 4x3st/m1
ZEEUWSE HAAG (Z)						
	20%	236	Struikvormers			Plantafstand 1.5m tussen de rijen; 1.5m in de rij; verschoven verband
	20%	47	Cornus sanguinea	kornoelje	80-100	groeps grootte 3-5 stuks
	30%	71	Crataegus monogyna	meidoorn	80-100	groeps grootte 3-5 stuks
	25%	59	Prunus spinosa	sleedoorn	80-100	groeps grootte 3-5 stuks
	20%	47	Euonymus europaeus	kardinaalmuts	80-100	groeps grootte 3-5 stuks
	5%	12	Rosa canina	hondsroos	80-100	groeps grootte 1-2 stuks
	100%	236				
BOSPLANTSOEN (B)						
	6810	3027	Boomvormers			Boomvormers aanplanten in kern bosplantsoen
	5%	151	Alnus glutinosa	zwarte els	100-120	groeps grootte 5-10 stuks
	5%	151	Fraxinus excelsior	es	100-120	groeps grootte 5-10 stuks
	5%	151	Ulmus laevis	steeliep	100-120	groeps grootte 5-10 stuks
	5%	151	Quercus robur	zomereik	100-120	groeps grootte 5-10 stuks
	15%	454	Struikvormers			Plantafstand 1.5m tussen de rijen; 1.5m in de rij; verschoven verband
	15%	454	Acer campestre	veldesdoorn	80-100	groeps grootte 8-15 stuks
	10%	303	Cornus sanguinea	kornoelje	80-100	groeps grootte 5-8 stuks
	10%	303	Crataegus monogyna	meidoorn	80-100	groeps grootte 5-8 stuks
	15%	454	Ligustrum vulgare	liguster	80-100	groeps grootte 15-20 stuks
	10%	303	Viburnum opulus	gelderse roos	80-100	groeps grootte 15-20 stuks, aanplanten in rand
	2.5%	76	Rosa rubiginosa	hondsroos	80-100	groeps grootte 5-10 stuks
	2.5%	76	Rosa canina	hondsroos	80-100	groeps grootte 5-10 stuks
	85%	2573				
SINGEL (S1)						
			Aanvullen bestaande singel			
	AL	5	Alnus glutinosa 'Laciniata'	zwarte els	12-14 mk	met dubbele boompal en -band
	200	89	Struikvormers			Plantafstand 1.5m tussen de rijen; 1.5m in de rij; verschoven verband
	20%	18	Acer campestre	veldesdoorn	80-100	groeps grootte 5-8 stuks
	15%	13	Amelanchier lamarckii	krentenboompje	80-100	groeps grootte 5-8 stuks
	10%	9	Cornus sanguinea	kornoelje	80-100	groeps grootte 3-5 stuks
	15%	13	Ilex aquifolium	hulst	80-100	groeps grootte 5-8 stuks
	15%	13	Ligustrum ovalifolium	liguster	80-100	groeps grootte 5-8 stuks
	15%	13	Ligustrum vulgare	liguster	80-100	groeps grootte 5-8 stuks
	10%	9	Viburnum opulus	gelderse roos	80-100	groeps grootte 3-5 stuks
	100%	89				
SINGEL (S2)						
	202	90	Struikvormers			Plantafstand 1.5m tussen de rijen; 1.5m in de rij; verschoven verband
	20%	18	Acer campestre	veldesdoorn	80-100	groeps grootte 5-8 stuks
	15%	13	Amelanchier lamarckii	krentenboompje	80-100	groeps grootte 5-8 stuks
	10%	9	Cornus sanguinea	kornoelje	80-100	groeps grootte 3-5 stuks
	15%	13	Ilex aquifolium	hulst	80-100	groeps grootte 5-8 stuks
	15%	13	Ligustrum ovalifolium	liguster	80-100	groeps grootte 5-8 stuks
	15%	13	Ligustrum vulgare	liguster	80-100	groeps grootte 5-8 stuks
	10%	9	Viburnum opulus	gelderse roos	80-100	groeps grootte 3-5 stuks
	100%	90				
SINGEL (S3)						
			Boomvormers			
	930	8	Populus x canescens	grauwe abeel	12-14 mk	
	25%	103	Struikvormers			Plantafstand 1.5m tussen de rijen; 1.5m in de rij; verschoven verband
	25%	103	Acer campestre	veldesdoorn	80-100	groeps grootte 8-15 stuks
	20%	83	Amelanchier lamarckii	krentenboompje	80-100	groeps grootte 5-10 stuks
	10%	41	Cornus sanguinea	kornoelje	80-100	groeps grootte 5-10 stuks
	35%	145	Ligustrum vulgare	liguster	80-100	groeps grootte 15-20 stuks
	10%	41	Viburnum opulus	gelderse roos	80-100	groeps grootte 15-20 stuks, aanplanten in rand
	100%	413				

