



# Positionering nieuwbouw te Zegveld

9 december 2020

LINDELOOF TUIN- EN LANDSCHAPSARCHITECTEN BV



Meije

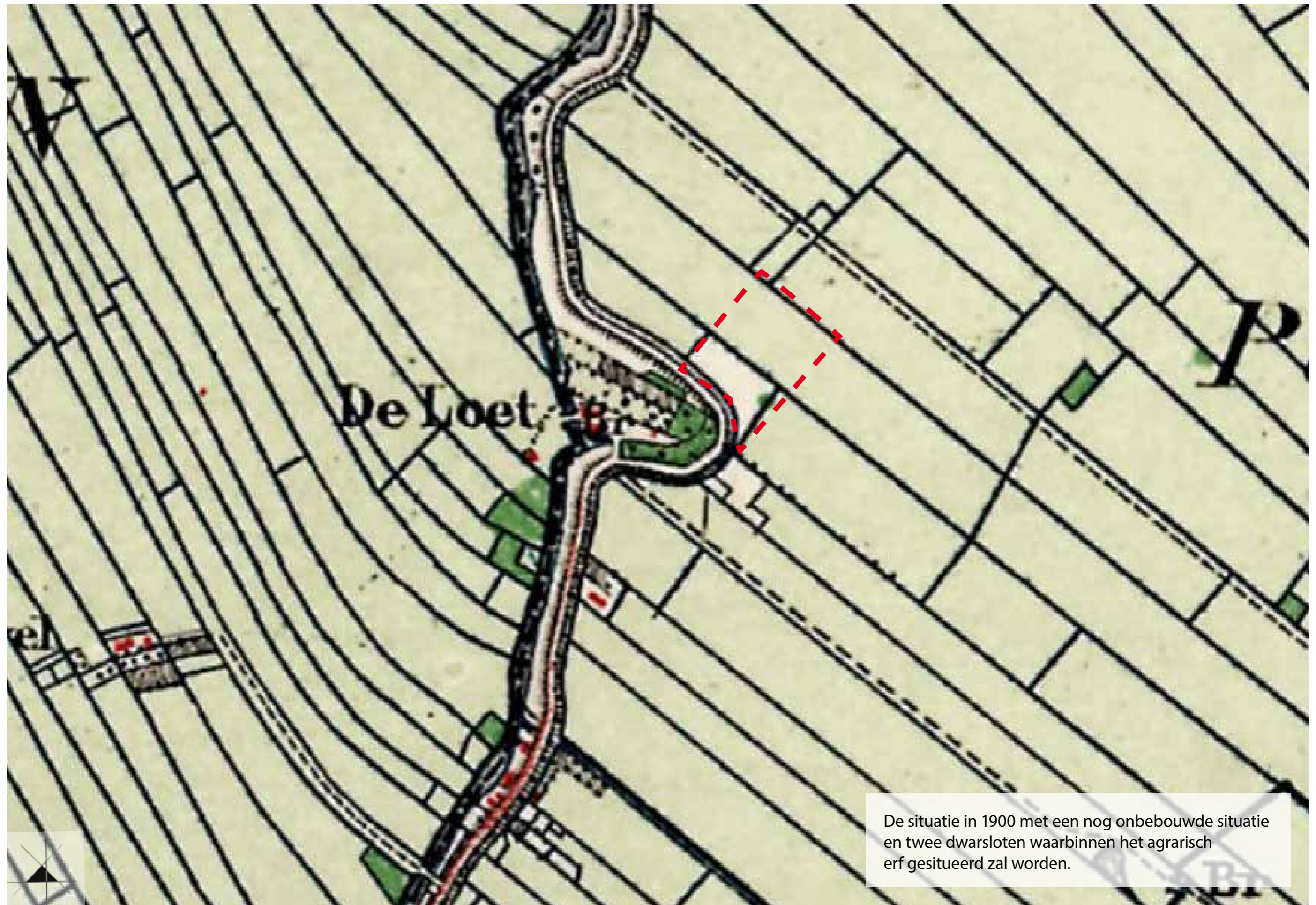
Buyzerdlaan

Luchtfoto bestaande situatie met de situering aan de kade langs de meanderende Meije in het slagenlandschap met uitzicht over het laaggelegen weidelandschap.

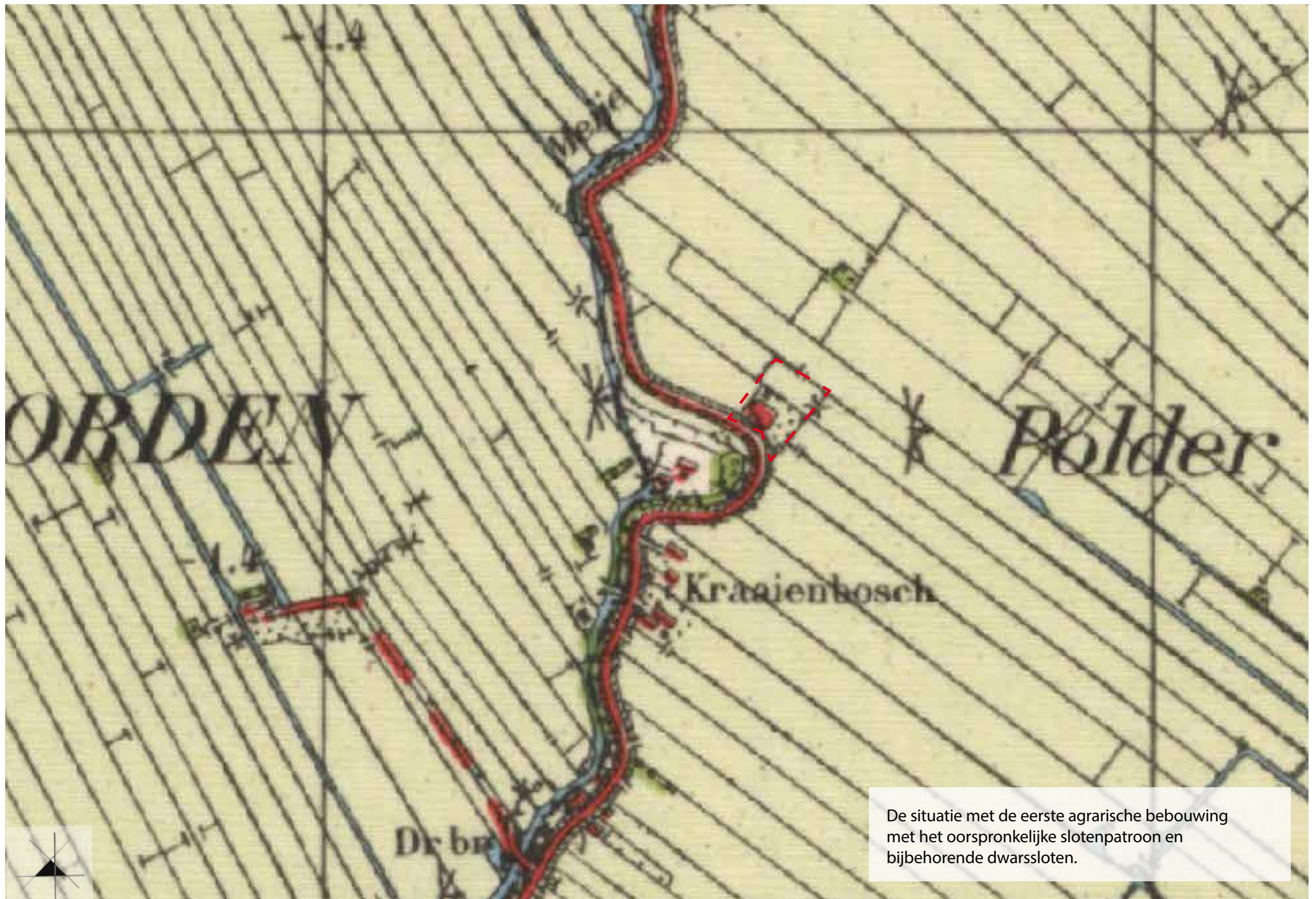




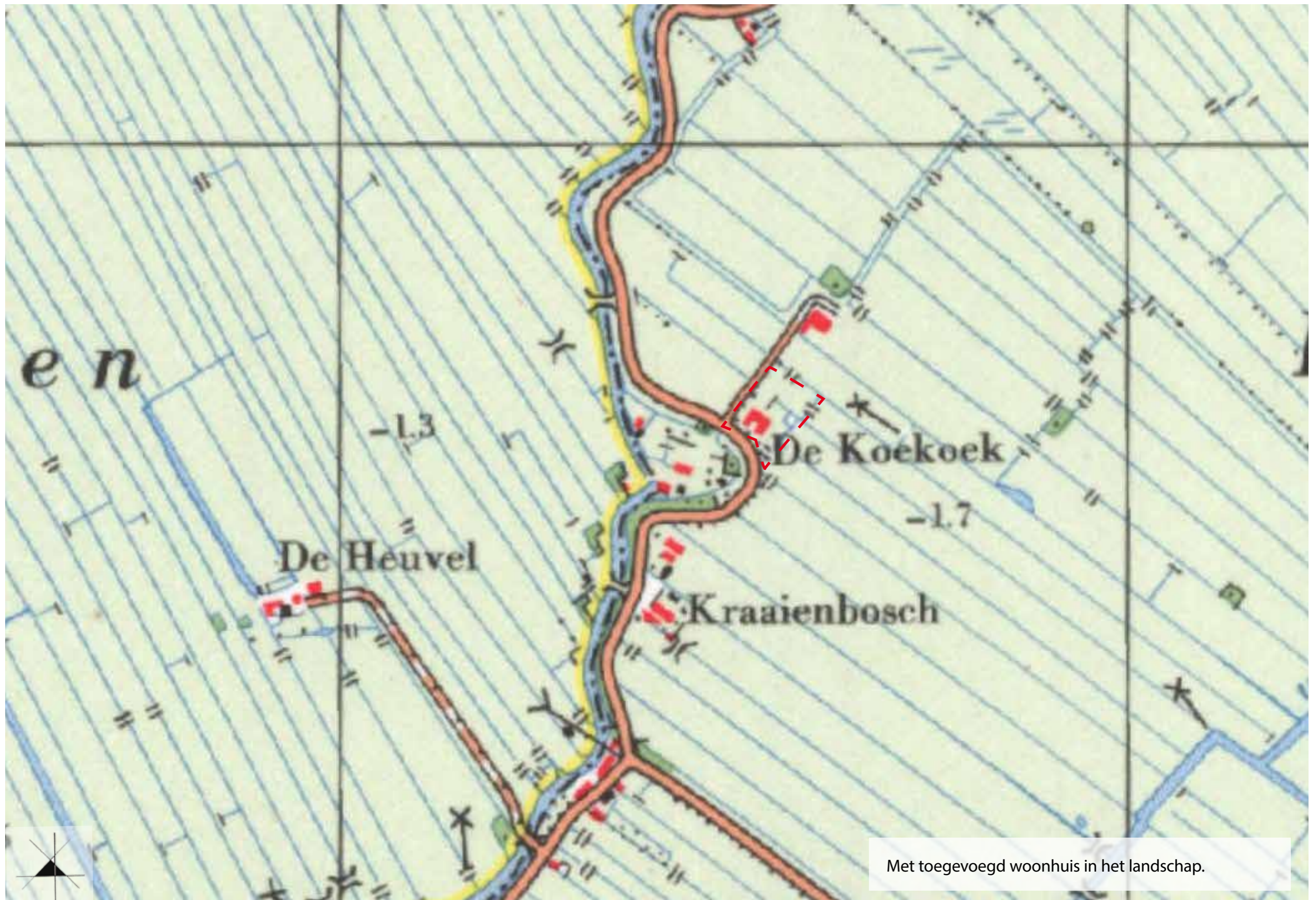
Het oorspronkelijke slagenlandschap met langgerekte, smalle kavels.



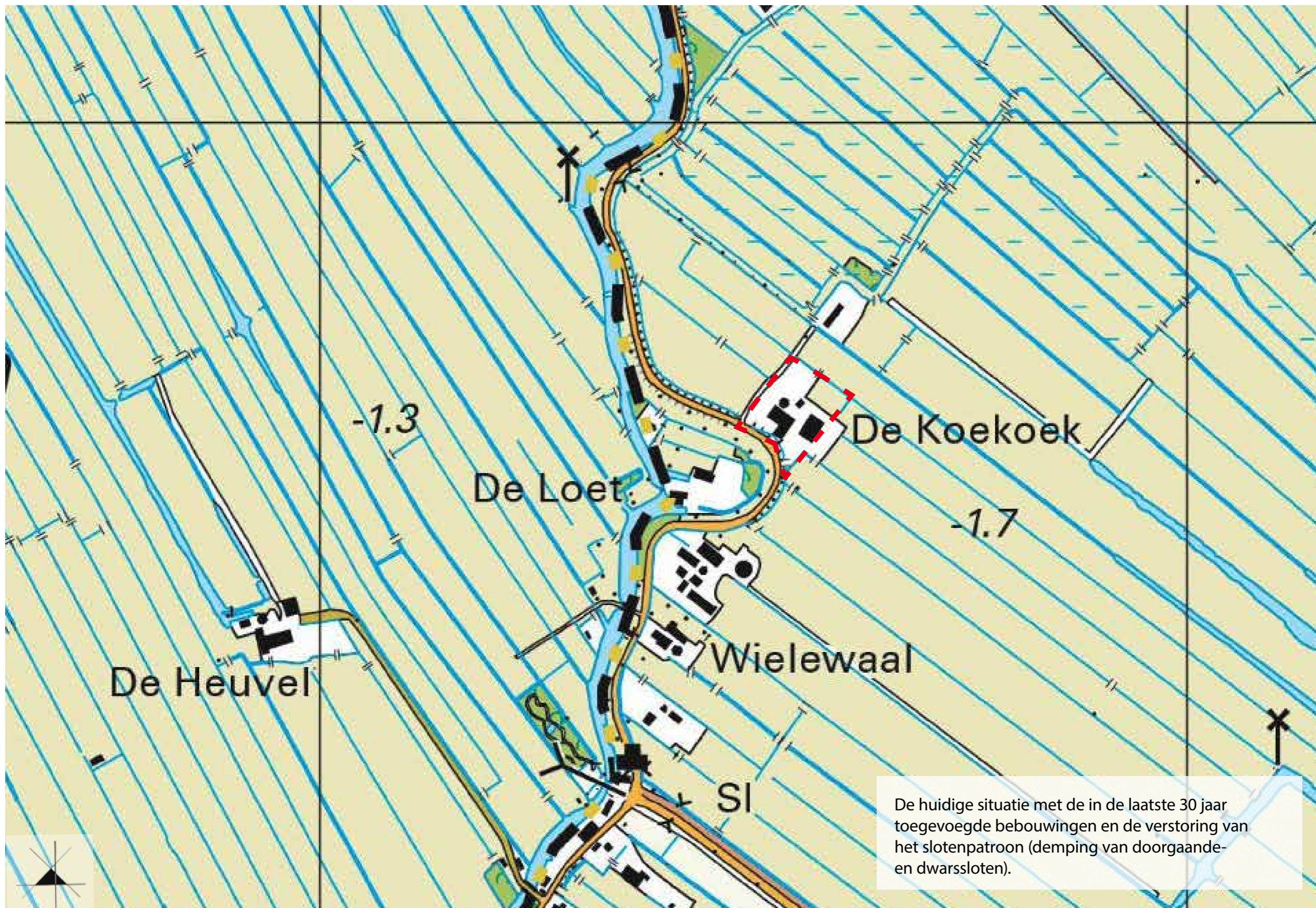
De situatie in 1900 met een nog onbebouwde situatie en twee dwarsloten waarbinnen het agrarisch erf gesitueerd zal worden.



De situatie met de eerste agrarische bebouwing met het oorspronkelijke slotenpatroon en bijbehorende dwarssloten.



Met toegevoegd woonhuis in het landschap.





*zicht op het weidelandschap*



*karakteristieke knotwilg*



*zicht op de te handhaven boomgaard*



*te handhaven woning*

## bestaande situatie





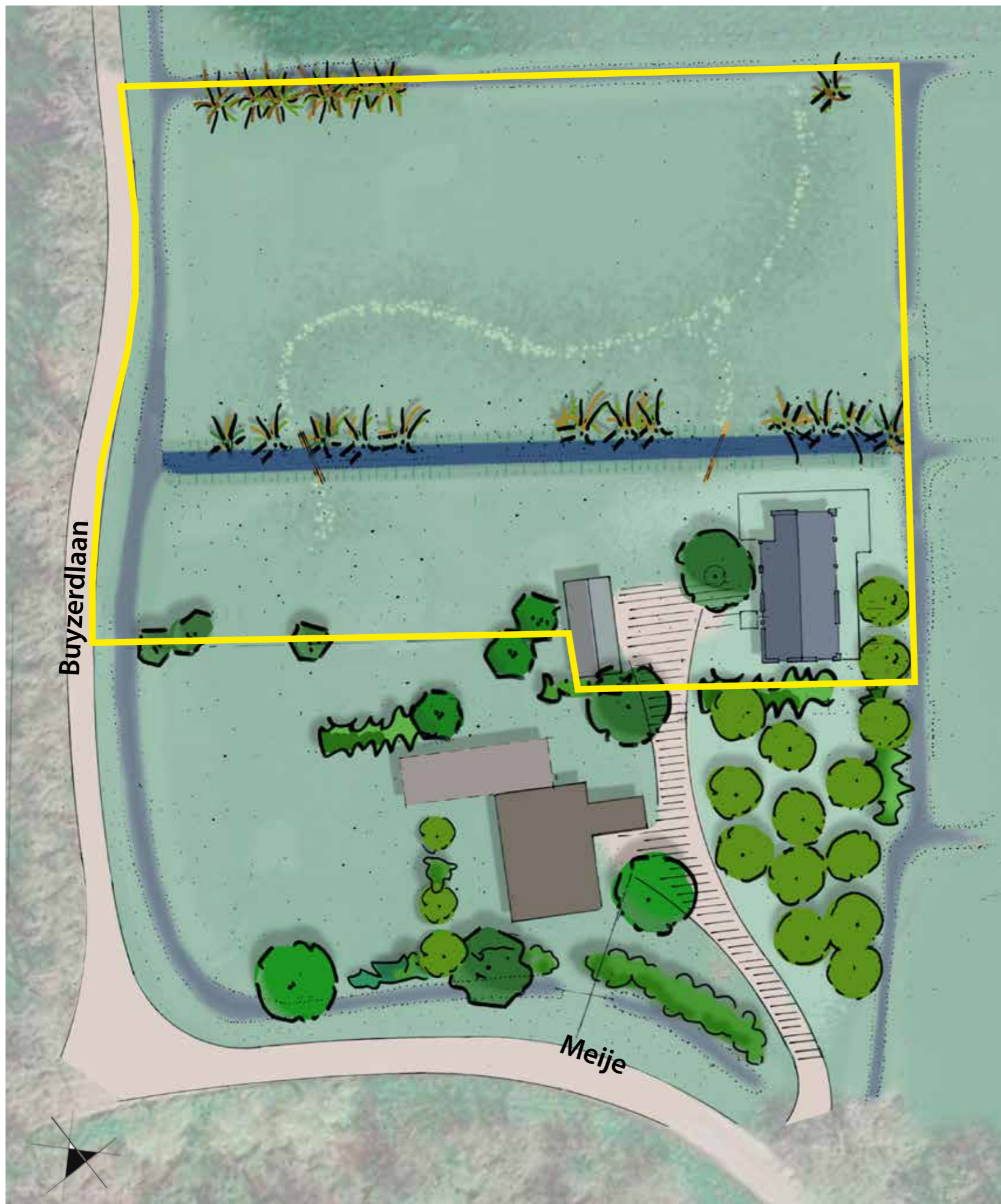
1. Te handhaven woonhuis met gedeelte bestaande loods
2. Te slopen bestaande loods (ca. 220 m<sup>2</sup>)
3. Te slopen bestaande stallen ( ca. 595 m<sup>2</sup>)
4. Te slopen bestaande schuur (ca. 55 m<sup>2</sup>)
5. Te slopen hooiberg ( ca. 115 m<sup>2</sup>)
6. Te slopen betonplaat (opslag hooibalen) ( ca. 325 m<sup>2</sup>)
7. Te slopen sleufsilo (ca. 790 m<sup>2</sup>)
8. Te slopen landbouwpad (ca. 300 m<sup>2</sup>)

**te slopen bebouwingen**



1. Op het perceel is vooral de bestaande boomgaard een waardevol groenelement om te handhaven.
2. In de voortuin van de bestaande woning staat een waardevolle groep haagbeuken.
3. Nieuwe waterstructuur aansluitend op het bestaande.

**nieuwe situatie in bestaand landschap**



erfgrens (kadastraal)



1. Het oorspronkelijke slotenpatroon wordt hersteld door nieuwe watergangen te graven.
2. Aansluitend op het landschappelijke beleid van de directe omgeving realiseren van blauwgraslanden.
3. Herstellen en aanvullen van de bestaande boomgaard.
4. Aanplanten van struweel bestaande uit els, gelderse roos, gagel, wilg e.a. In combinatie met enkele bomen (fladderwilg, iep).
5. Aanplanten van enkele solitaire bomen zoals bijvoorbeeld een noot.
6. Aanplanten van enkele knotwilgen langs het herstelde en bestaande slotenpatroon. In rijen van ca. 3/5 stuks.

## nieuwe groenstructuur / landschap

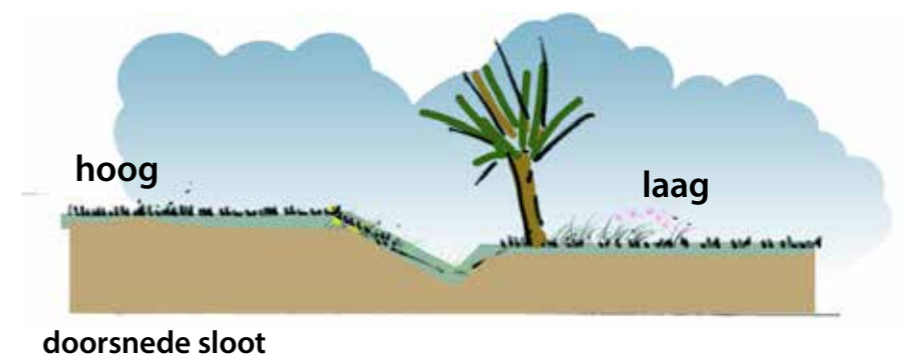


1. De nieuwe woning is geprojecteerd in het noord oostelijke deel van het erf. Voetprint woning ca. 7x15m.
2. De oorspronkelijke entree van het erf blijft gehandhaafd.
3. Terrein omvormen tot blauw grasland, met een gemaaid graspad.
4. Reservering voor bijgebouwen.
5. Het aangegeven oppervlakte bij de bestaande woning betreft een bouwvlak waarbinnen een bijgebouw van maximaal 50 m<sup>2</sup> kan worden gerealiseerd.
6. Gemeenschappelijk weiland zonder een fysieke afrastering.

**positie woonhuis**



positie woonhuis ten opzichte van oude schuur





*solitaire boom*



*natuurvriendelijke oever*



*blauw grasland*

**referentiebeelden**





schuurvormig volume  
in open landschap

keramische vlakke dakpan



tuinhuis / schuur vrijstaand





te openen vouwdeurgevel



zwarte houten gevel

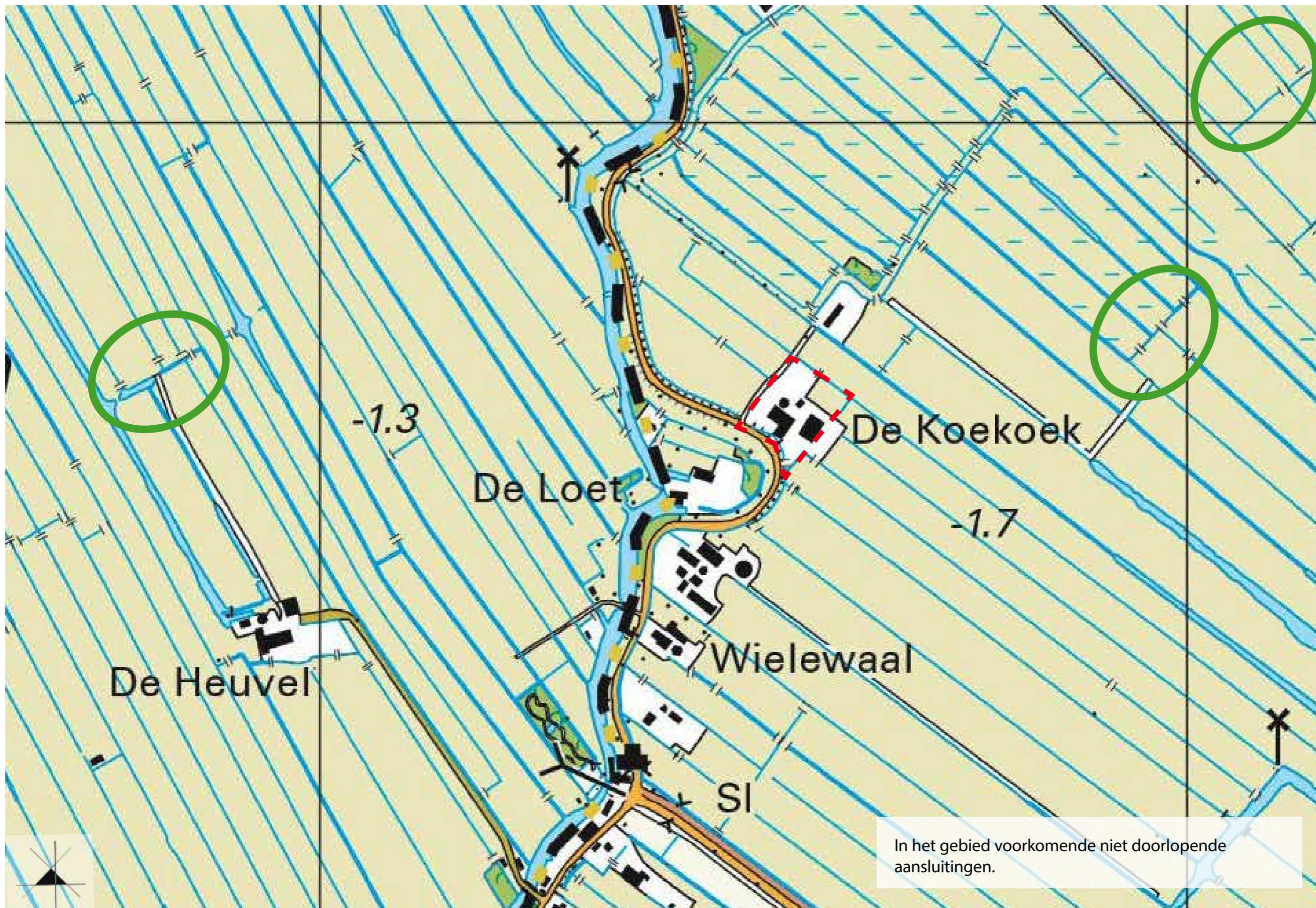


zwevend houten terras



afsluitbare gevel





**9 december 2020**

**1939 Positionering nieuwbouw te Zegveld**

Lindeloof Tuin- en Landschapsarchitecten BV

Marlotlaan 1G  
2614 GV DELFT  
T. 015 213 34 44

E. [info@josvandelindeloof.nl](mailto:info@josvandelindeloof.nl)

**LINDELOOF TUIN- EN LANDSCHAPSARCHITECTEN BV**