

## MEMO

Onderwerp:  
Verkeersonderzoek ontwikkellocatie Kethel

Arnhem,  
10 november 2014

Projectnummer:  
C05058.000002.0100

Van:  
T.C. Homan MSc

Opgesteld door:  
T.C. Homan MSc

DIVISIE MOBILITEIT

Afdeling:  
Divisie Mobiliteit Arnhem

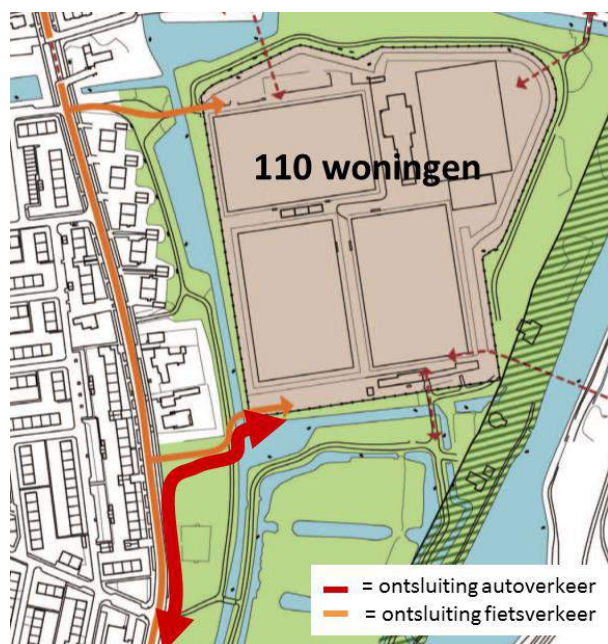
Ons kenmerk:  
077664532:A

Aan:  
Gemeente Schiedam

Kopieën aan:

### Inleiding

De gemeente Schiedam is voornemens om op de locatie waar nu het sportpark Kethel is gevestigd een woonwijk te ontwikkelen met ongeveer 110 (koop)woningen, waarbij het sportpark verdwijnt. Deze woonwijk zal een ontsluiting krijgen via de Schiedamseweg, met een aansluiting voor autoverkeer tussen de Goudregenlaan en de Iepenlaan. Het verkeer op de Schiedamseweg en de Prinses Beatrixlaan zal hierdoor toenemen. In figuur 1 zijn deze toekomstige ontwikkelingen weergegeven.



Figuur 1: Ontwikkellocatie Kethel

# ARCADIS

Dit memo gaat in op de invloed van de geplande woningbouw op de verkeerssituatie. Eerst zijn de uitgangspunten en de methodiek van de verkeersgeneratieberekening toegelicht. Vervolgens is de verkeersgeneratie van de woonwijk gepresenteerd en het effect hiervan op de Schiedamseweg, de Prinses Beatrixlaan en op de noodzakelijke parkeervoorzieningen in de woonwijk. Tenslotte zijn de verkeerskundige aandachtspunten beschreven.

## **Uitgangspunten en methodiek**

In het kader van dit project zijn in maart 2014 verkeerstellingen uitgevoerd op een viertal locaties op de Schiedamseweg en de Prinses Beatrixlaan. Deze dienen als basis voor de verkeersberekeningen voor de toekomstige situatie. Aanvullend zijn voor het fietsverkeer zijn er tellingen verricht op dinsdag 7, 14 en donderdag 9 oktober 2014 op het kruispunt Beatrixlaan – Schiedamseweg.

Voor een inschatting van de verkeersgeneratie van de woonwijkontwikkeling en de inschatting van de verkeersafname door het verdwijnen van het sportpark is gebruik gemaakt van de CROW publicatie 317: “Kencijfers parkeren en verkeersgeneratie”, CROW publicatie 230: “Ontwerpwijzer Fietsverkeer”, het Mobiliteitsonderzoek Nederland (MON) en het programma nieuwe ontwikkelingen “Uitgangspunten ontwikkellocatie Kethel”.

Het verkeer dat nu geteld is zal als basisgegeven worden beschouwd voor het huidige verkeer. Omdat de verkeerstellingen in 2014 zijn uitgevoerd en de ruimtelijke ontwikkelingen over enkele jaren worden gerealiseerd, zijn de verkeersstromen voor het toekomstjaar 2024 berekend (conform eisen akoestisch onderzoek). Om tot dit toekomstjaar te komen is er voor de verkeersstromen een ophoging van 1,5% per jaar toegepast.

De verkeersgeneratie is berekend voor het maatgevende moment van de ochtendspits (08.00-09.00 uur) en van de avondspits (17.00-18.00 uur) van een gemiddelde werkdag voor het gemotoriseerd verkeer. Daarnaast is ook de etmaalintensiteit van een gemiddelde weekdag berekend. Bij de presentatie van de resultaten wordt onderscheid gemaakt naar de totale verkeersstroom op de Schiedamseweg en Prinses Beatrixlaan en het aandeel van de nieuwe woonwijk hierin. Ook is er gekeken naar de huidige infrastructuur en in hoeverre deze de nieuwe verkeersstromen kan verwerken.

De parkeerbehoefte van de woonwijk is aan de hand van de parkeernormen van de gemeente Schiedam berekend. Voor inzicht in de geplande parkeervoorzieningen is het programma nieuwe ontwikkelingen “Uitgangspunten ontwikkellocatie Kethel” gebruikt. Door deze naast elkaar te leggen is gekeken of de planvorming voorziet in de parkeerbehoefte van de woonwijk.

De fietsintensiteiten op het kruispunt Beatrixlaan – Schiedamseweg zijn bepaald voor de maatgevende momenten van een gemiddelde werkdag. Dit is gedaan aan de hand van fietstellingen in oktober 2014 tijdens ochtendspits en avondspits. Vanuit deze cijfers zijn, op basis van het fietsaandeel van Schiedam uit het Mobiliteitsonderzoek Nederland (MON), de fietsintensiteiten bepaald voor het toekomstjaar 2024. Deze fietscijfers zijn geanalyseerd om na te gaan of het fietsverkeer in 2024 door de veranderingen zal gaan conflicteren met het gemotoriseerd verkeer op het kruispunt Beatrixlaan – Schiedamseweg.

# ARCADIS

## Verkeersstromen

### Verkeersgeneratie woonwijk Kethel

De verkeersstromen op de Schiedamseweg en de Prinses Beatrixlaan zijn voor een gemiddelde weekdag en de maatgevende momenten van de ochtendspits en avondspits doorgerekend. In de bijgevoegde Excelsheet "Verkeersberekeningen ontwikkellocatie Kethel.xlsx" zijn alle berekeningen terug te vinden. In bijlage 1 en 2 is de verkeersbelasting voor de verschillende momenten in respectievelijk 2014 en 2024 weergegeven.

In de volgende tabellen is het aantal motorvoertuigen op de Schiedamseweg en de Prinses Beatrixlaan op de maatgevende momenten voor zowel 2014 als 2024 weergegeven. Ook is het verschil in verkeer hierin opgenomen.

**Tabel 1: Verkeersstromen Prinses Beatrixlaan**

Maatgevend moment	2014		2024		Verschil	
	Richting oost	Richting west	Richting oost	Richting west	Richting oost	Richting west
Ochtendspits (uur)	177	169	235	225	+58	+56
Avondspits (uur)	200	160	267	213	+66	+53
<b>Weekdag (etmaal)</b>	<b>2017</b>	<b>2074</b>	<b>2668</b>	<b>2746</b>	<b>+651</b>	<b>+672</b>

**Tabel 2: Verkeersstromen Schiedamseweg, tussen Iepenlaan en Prinses Beatrixpark**

Maatgevend moment	2014		2024		Verschil	
	Richting noord	Richting zuid	Richting noord	Richting zuid	Richting noord	Richting zuid
Ochtendspits (uur)	45	91	69	141	+24	+50
Avondspits (uur)	117	63	182	97	+65	+34
<b>Weekdag (etmaal)</b>	<b>925</b>	<b>965</b>	<b>1400</b>	<b>1460</b>	<b>+474</b>	<b>+496</b>

**Tabel 3: Verkeersstromen Schiedamseweg, tussen Goudenregenlaan en Iepenlaan**

Maatgevend moment	2014		2024		Verschil	
	Richting noord	Richting zuid	Richting noord	Richting zuid	Richting noord	Richting zuid
Ochtendspits (uur)	18	27	38	59	+19	+31
Avondspits (uur)	46	24	99	53	+53	+29
<b>Weekdag (etmaal)</b>	<b>395</b>	<b>366</b>	<b>803</b>	<b>747</b>	<b>+407</b>	<b>+381</b>

**Tabel 4: Verkeersstromen Schiedamseweg, tussen Hargsingel en Goudenregenlaan**

Maatgevend moment	2014		2024		Verschil	
	Richting noord	Richting zuid	Richting noord	Richting zuid	Richting noord	Richting zuid
Ochtendspits (uur)	11	11	9	9	-2	-2
Avondspits (uur)	23	11	19	9	-4	-2
<b>Weekdag (etmaal)</b>	<b>214</b>	<b>144</b>	<b>176</b>	<b>119</b>	<b>-37</b>	<b>-25</b>

De verkeersstromen op de Schiedamseweg en de Prinses Beatrixlaan zullen in 2024 door de ontwikkeling van de woonwijk relatief gezien behoorlijk gegroeid zijn ten opzichte van 2014. Tussen de aansluiting naar de woonwijk en de Churchillweg zal het verkeer toenemen met zo'n 30 – 100% ten

## ARCADIS

opzichte van het verkeer in 2014. Dit is te verklaren door de autonome groei in het huidige verkeer en de verkeersstromen van en naar de woonwijk. Op de Schiedamseweg ten noorden van de aansluiting naar de woonwijk is het verkeer afgenomen met 15-20%. Dit is te verklaren door verkeer dat in de huidige situatie naar het sportpark ging, in de toekomstige situatie hier niet meer zal zijn.

Absoluut gezien is deze groei in verkeer echter niet heel groot. De toename in verkeer tussen de aansluiting naar de woonwijk en de Churchillweg in de ochtend- en avondspits is tussen de 19 en 66 motorvoertuigen per uur. Dit is maximaal één voertuig per minuut extra per richting. Over de gehele dag gezien is de verkeersgroei op dit gedeelte van de weg tussen de 381 en 672 voertuigen.

### *Autonome groei vs. groei door ontwikkelingen*

De groei in verkeer op de Schiedamseweg en de Prinses Beatrixlaan is relatief gezien redelijk groot, maar absoluut gezien juist niet heel erg groot. Interessant is daarom om de vergelijking te maken tussen autonome groei van het huidige verkeer en de groei door de toekomstige ontwikkelingen (verdwijnen sportpark/ ontwikkelen woonwijk) om te zien waar het grootste deel van deze groei vandaan komt.

In de tabel hieronder is de verkeersgroei uitgesplitst naar autonoom en door ontwikkelingen voor alle meetlocaties. Per meetlocatie is de verkeersgroei in beide richtingen weergegeven.

Maatgevend moment	Prinses Beatrixlaan		Schiedamseweg Iepenlaan – Pr Beatrixpark		Schiedamseweg Goudenregenlaan – Iepenlaan		Schiedamseweg Hargsingel – Goudenregenlaan	
	Autonome groei	Groei door ontw.	Autonome groei	Groei door ontw.	Autonome groei	Groei door ontw.	Autonome groei	Groei door ontw.
Ochtendspits	+56	+58	+22	+52	+7	+43	+3	-7
Avondspits	+58	+62	+29	+70	+11	+71	+5	-11
Gemiddelde weekdag (etm.)	+657	+666	+303	+666	+122	+666	+57	-120

De (netto) toename in verkeer tussen de aansluiting naar de woonwijk en de Churchillweg door de toekomstige ontwikkelingen is 666 motorvoertuigen per dag. De toename door autonome verkeersgroei op deze weggedeeltes zijn tussen de 122 en 657 motorvoertuigen per dag. Het aandeel van de ontwikkelingen in de totale verkeerstoename varieert tussen 50% en 84%. Hieruit valt dus op te maken dat de verkeersgroei grotendeels toe te schrijven is aan de toekomstige ontwikkelingen, met name op de Schiedamseweg.

### *Huidige infrastructuur in relatie tot nieuwe verkeersstromen*

De Schiedamseweg en Prinses Beatrixlaan zijn vormgegeven als erftoegangswegen. Positief ten opzichte van de ontwerprichtlijnen is dat ten zuiden van de kruising met de Iepenlaan de weg gemarkeerd is voor twee rijstroken, ten noorden van deze kruising is dit niet het geval. Ook is de weg ten zuiden van de kruising met de Iepenlaan erg breed.

Wanneer de weg conform richtlijnen is vormgegeven geldt voor erftoegangswegen als richtlijn een maximale etmaalintensiteit van 6000 mvt/etmaal (bron: CROW richtlijnen conform ASVV2004,

# ARCADIS

publicatie 216 en Handboek Wegontwerp). Deze richtlijn is mede vanuit het oogpunt van leefbaarheid en veiligheid vastgesteld.

De maximale etmaalintensiteiten op de verschillende wegvakken is hieronder weergegeven:

- Prinses Beatrixlaan: 5.414 mvt/etmaal.
- Schiedamseweg Iepenlaan – Pr Beatrixpark: 2.860 mvt/etmaal.
- Schiedamseweg Goudenregenlaan – Iepenlaan: 1.150 mvt/etmaal.
- Schiedamseweg Hargsingel – Goudenregenlaan: 295 mvt/etmaal.

Hieruit valt op te maken dat de etmaalintensiteiten op alle weggedeeltes binnen de maximale intensiteit uit de richtlijnen valt. Dit betekent dat alle wegen de verkeersvraag goed kunnen verwerken binnen de functie van deze wegen en dat dit geen speciale aandacht vraagt wat betreft bereikbaarheid, veiligheid en leefbaarheid.

## Parkeervoorzieningen

### *Parkeerbehoefte woningen*

In de woonwijk zullen ongeveer 110 (koop)woningen worden gebouwd. Het woningbouwprogramma bestaat uit minimaal 4 verschillende woningtypen die door elkaar worden gebouwd. De woningtypen die in de woonwijk worden gebouwd zijn appartementen, rijbebouwing, half vrijstaande en vrijstaande bebouwing.

Voor het parkeren worden de parkeernormen van de gemeente Schiedam gehanteerd, deze zijn opgesteld conform richtlijn van het CROW. De parkeernormen zijn als volgt:

- Appartementen: 1,7 parkeerplaatsen per woning.
- Rijwoningen: 1,8 parkeerplaatsen per woning.
- Half vrijstaand: 2,0 parkeerplaatsen per woning.
- Vrijstaand 2,0 parkeerplaatsen per woning.

Gemiddeld is dit 1,875 parkeerplaats per woning. Een groot deel hiervan kan worden gerealiseerd door parkeren op eigen terrein, vooral bij (half) vrijstaande woningen en hoekwoningen.

### *Parkeervoorzieningen in programma*

In het openbaar gebied worden minimaal 0,3 parkeerplaatsen per woning gerealiseerd, dit is conform het beleid van de gemeente Schiedam (bron: Kadernota Parkeerbeleid 2009-2013). Voor vrijstaande, twee onder een kap en hoekwoningen kan op eigen terrein worden geparkeerd. Hiervoor moet minimaal 3 bij 5,5 meter beschikbaar zijn (1 parkeerplaats). In het openbaar gebied kan informeel worden geparkeerd langs de straat. Indien nodig wordt dit aangevuld met parkeren in parkeerkoffertjes die uit het zicht liggen.

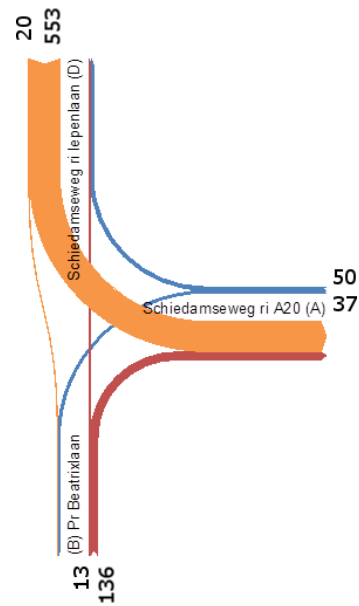
Met name in een woonwijk met woningen uit het duurdere koopsegment (meerdere auto's per huishouden) en veel rijwoningen (geen mogelijkheid tot parkeren op eigen terrein) is de parkeerbehoefte in de openbare ruimte groter dan het minimum van 0,3 parkeerplaatsen per woning. Het minimum aan parkeervoorzieningen zoals in het programma is opgenomen zal waarschijnlijk niet toereikend zijn om in de werkelijke parkeerbehoefte van de woonwijk te voorzien. Advies is om te streven naar een hoger aantal parkeerplaatsen per woning in de openbare ruimte.

## Fietsverkeer

De Schiedamseweg is onderdeel van het fietsknooppuntennetwerk in Schiedam (route Harreweg – Centrum), zoals te zien is in figuur 2. In de ochtendspits is het drukste uur van 07.45 uur tot 08.45 uur. De avondspits kent voor het fietsverkeer, in tegenstelling tot het gemotoriseerd verkeer, een grotere spreiding. Er is gekozen om de fietsintensiteiten van 16.45 uur tot 17.45 uur te gebruiken, deze zijn namelijk het hoogst. De ochtendspits is door de hoogste fietsintensiteiten maatgevend. Figuur 3 geeft de fietsintensiteiten in de ochtendspits in 2024 weer. In bijlage 3 zijn de achterliggende cijfers (ook van de avondspits) te vinden.



Figuur 2: Fietsknooppuntennetwerk Schiedam



Figuur 3: Fietsintensiteiten ochtendspits 2024

### Verkeersgeneratie 2024

In 2024 is er een lichte toename in het aantal fietsers op het kruispunt Beatrixlaan – Schiedamseweg in vergelijking tot 2014. In de ochtendspits is de toename iets groter dan in de avondspits. De functiewijziging van sportvelden naar woonwijk zorgt ervoor dat er in de ochtendspits meer fietsverkeer is ten gevolge woon/werk- en woon/school-verkeer.

In de avondspits is de toename ook het gevolg van het woon/werk- en woon/schoolverkeer. Echter door het verdwijnen van de sportvelden zal er ook een grote fietsstroom verdwijnen, met name in de late avondspits en in de avonduren. Sportvelden trekken in de late avondspits en avonduren veel verkeer aan, waarvan een groot deel fietsverkeer.

### Verkeersafwikkeling kruispunt Prinses Beatrixlaan – Schiedamseweg

In 2024 kent de ochtendspits de grootste fietsintensiteiten. De intensiteiten van het drukste uur zijn in figuur 3 weergegeven. De meeste fietsers komen van de Schiedamseweg uit noordelijke richting en slaan linksaf in oostelijke richting, dit zijn 553 fietsers per uur. Hierbij moeten fietsers voorrang verlenen aan al het doorgaande (gemotoriseerd) verkeer. De intensiteit van het gemotoriseerd verkeer is tijdens de ochtendspits in 2024 ca. 460 mvt/uur. Door deze lage intensiteit zal er geen (groot) conflict zijn met het overstekende fietsverkeer. Fietsers zullen genoeg tijd en ruimte hebben om over te kunnen steken in het drukste uur van de ochtendspits.



# ARCADIS

Omdat er geen (groot) conflict is tussen het overstekende fietsverkeer en het doorgaande gemotoriseerde verkeer, is er vanuit dit oogpunt geen noodzaak om de inrichting van het kruispunt aan te passen. Fietsverkeer en gemotoriseerd verkeer kan op de huidige manier veilig gebruik maken van het kruispunt. Mocht er in de toekomst voor fietsers toch een verkeersveiligheidsprobleem ontstaan, dan kan er gedacht worden om op dit kruispunt aan snelheidsremmende maatregelen of een voorrangregeling aan te brengen.

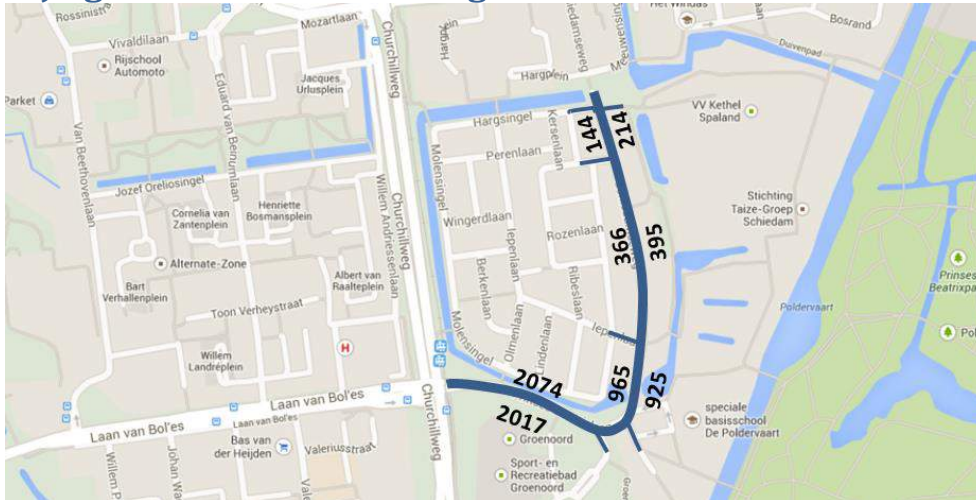
## **Verkeerskundige aandachtspunten**

De verkeersgeneratie van de toekomstige ontwikkelingen kan goed door de huidige infrastructuur worden opgevangen. De wegen zijn ruim vormgegeven in relatie tot de ontwerprichtlijnen en de verkeersintensiteit blijft onder de maximale intensiteit zoals gesteld in de richtlijnen. Op de Prinses Beatrixlaan zal het echter wel redelijk druk worden. Om hier de veiligheid te verhogen kunnen eventueel fietsvoorzieningen worden aangebracht. Gedacht kan worden aan een aparte strook voor fietsers.

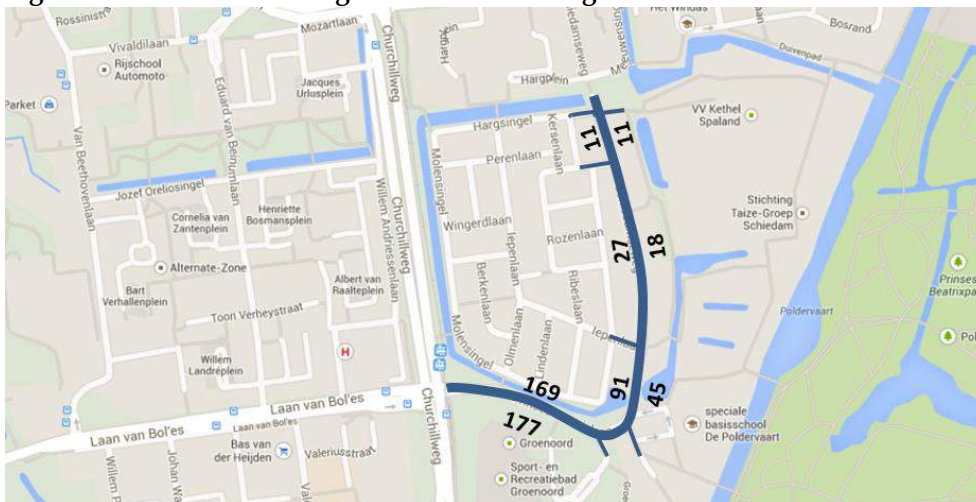
De geplande parkeervoorzieningen in de openbare ruimte zoals omschreven in het programma zijn waarschijnlijk niet toereikend. Wanneer slechts dit minimum wordt gerealiseerd, bestaat de kans dat er in de wijk wild- en foutgeparkeerd gaat worden. Dit is ongewenst in verband met de veiligheid en leefbaarheid in de wijk. Advies is dan ook om te streven naar een hoger aantal parkeerplaatsen per woning in de openbare ruimte.

De Schiedamseweg is onderdeel van het fietsknooppuntennetwerk in Schiedam. De verwachting is dat door de functiewijziging van een sportpark naar een woonwijk de fietsintensiteiten licht zullen stijgen, met name in de ochtendspits. Door de lage intensiteiten van het gemotoriseerd verkeer kan het kruispunt Prinses Beatrixlaan – Schiedamseweg de huidige inrichting behouden.

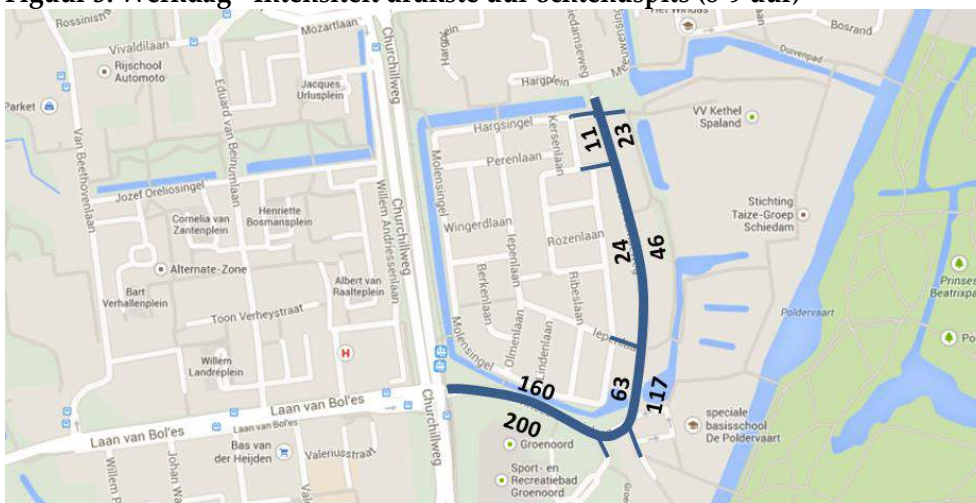
## Bijlage 1: Verkeersbelasting 2014



**Figuur 2: Etmaalintensiteit gemiddelde weekday 2014**



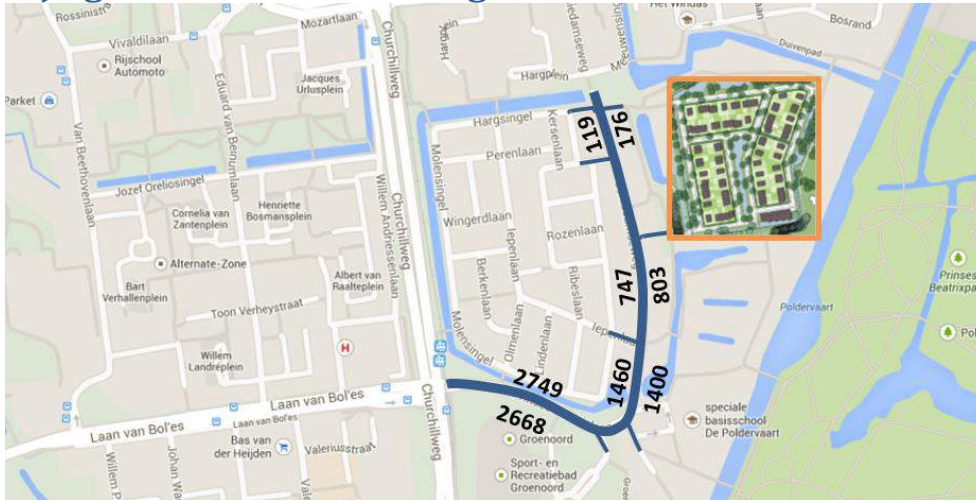
**Figuur 3: Weekdag - Intensiteit drukste uur ochtendspits (8-9 uur)**



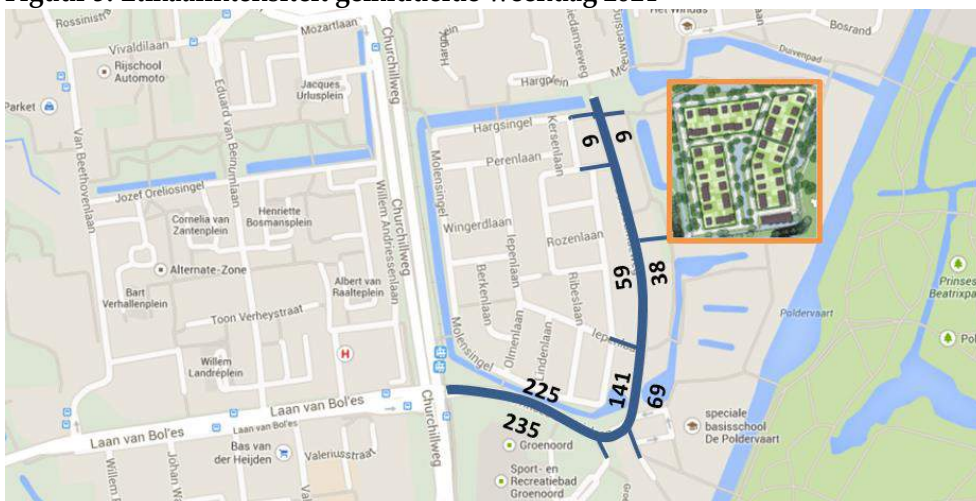
**Figuur 4: Weekdag - Intensiteit drukste uur avondspits (17-18 uur)**



## Bijlage 2: Verkeersbelasting 2024



**Figuur 5: Etmaalintensiteit gemiddelde weekday 2024**

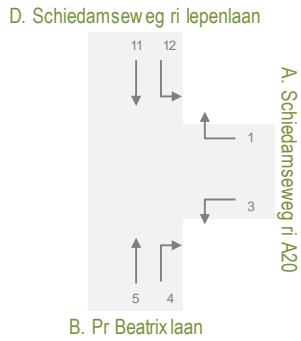


**Figuur 6: Werkdag - Intensiteit drukste uur ochtendspits (8-9 uur)**



**Figuur 7: Werkdag - Intensiteit drukste uur avondspits (17-18 uur)**

### Bijlage 3: Verkeersbelasting 2024 (fiets)



Maatgevend moment	Richting					
	1	3	4	5	11	12
Ochtendspits (uur)	45	33	122	12	16	496
Avondspits (uur)	141	79	23	11	9	68
<b>Weekdag (etmaal)</b>	<b>1160</b>	<b>526</b>	<b>730</b>	<b>105</b>	<b>168</b>	<b>2108</b>

Tabel 5: Fietsstromen 2014 kruispunt Prinses Beatrixlaan - Schiedamseweg

Maatgevend moment	Richting					
	1	3	4	5	11	12
Ochtendspits (uur)	50	37	136	13	20	553
Avondspits (uur)	157	89	26	12	10	75
<b>Weekdag (etmaal)</b>	<b>1294</b>	<b>587</b>	<b>814</b>	<b>117</b>	<b>187</b>	<b>2352</b>

Tabel 6: Fietsstromen 2024 kruispunt Prinses Beatrixlaan - Schiedamseweg



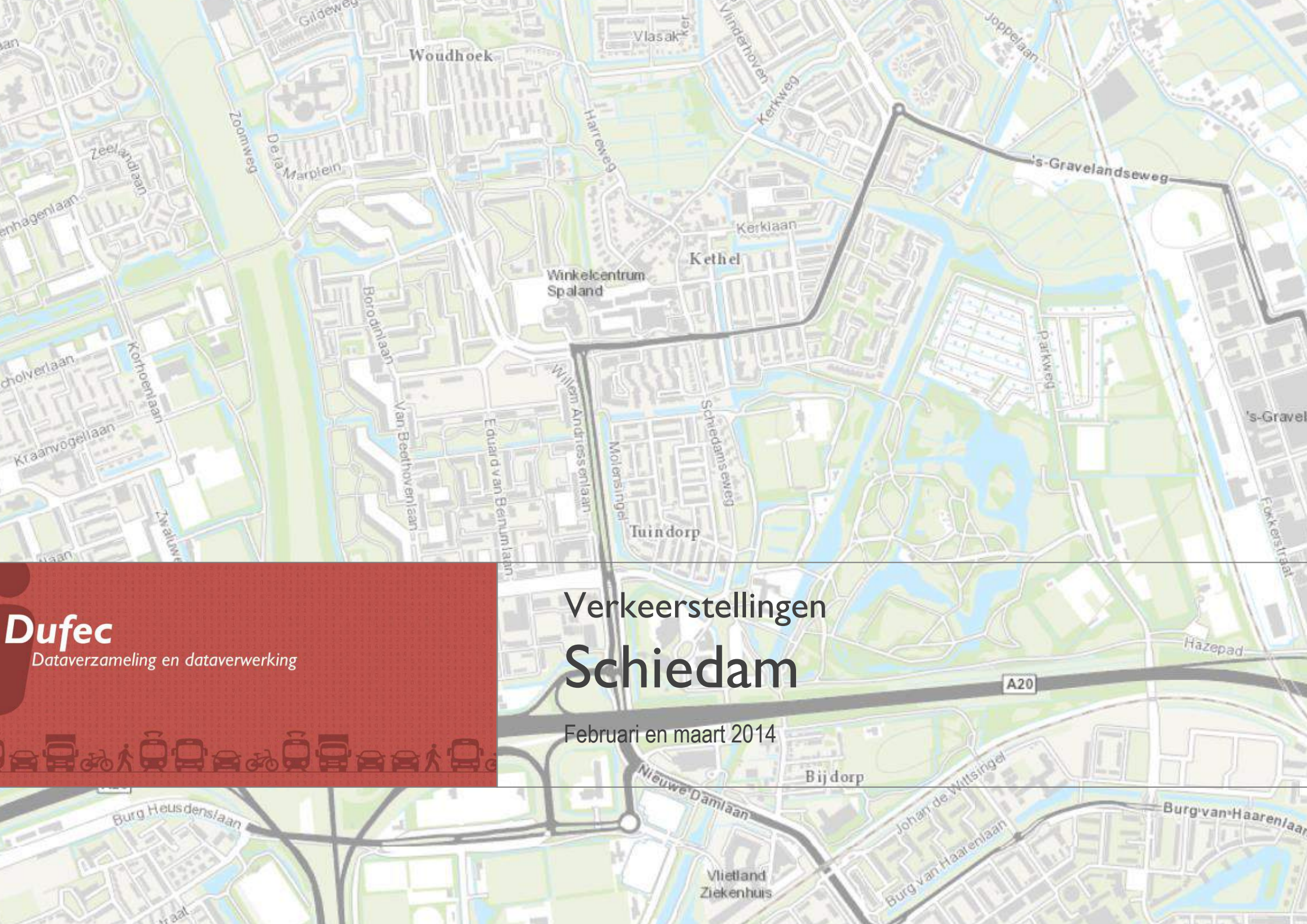
**Dufec**

*Dataverzameling en dataverwerking*



# Verkeerstellingen Schiedam

Februari en maart 2014



# Hoofdlijnen

## Elektronische verkeerstellingen op vier locaties:

Locatie 1: Prinses Beatrixlaan (Pr Beatrixlaan-Churchillweg)

Locatie 2: Schiedamseweg (Iepenlaan-Pr Beatrixpark)

Locatie 3: Schiedamseweg (Goudenregenlaan-Iepenlaan)

Locatie 4: Schiedamseweg (Hargsingel-Goudenregenlaan)

Maandag 24 februari t/m woensdag 12 maart 2014

Intensiteiten per locatie. ↓

## Locatie 1: Prinses Beatrixlaan (Pr Beatrixlaan-Churchillweg)

	Doorsnede				Ri. Oost		Ri. West	
	Werkdag		Weekdag		Werkdag	Weekdag	Werkdag	Weekdag
Etmaal (0-24u)	4380	100,0%	4091	100,0%	2163	2017	2218	2074
Dag (7-19u)	3268	74,6%	3133	76,6%	1744	1658	1524	1475
Avond (19-23u)	911	20,8%	771	18,9%	356	296	555	475
Nacht (23-7u)	201	4,6%	186	4,6%	62	62	138	124
Ochtendspits (7-9u)	512	11,7%	423	10,3%	244	214	267	209
Avondspits (16-18u)	693	15,8%	625	15,3%	375	322	318	303

## Locatie 2: Schiedamseweg (Iepenlaan-Pr Beatrixpark)

	Doorsnede				Ri. Noord		Ri. Zuid	
	Werkdag		Weekdag		Werkdag	Weekdag	Werkdag	Weekdag
Etmaal (0-24u)	1951	100,0%	1890	100,0%	952	925	1000	965
Dag (7-19u)	1499	76,8%	1471	77,8%	745	727	755	743
Avond (19-23u)	323	16,5%	298	15,8%	167	155	166	144
Nacht (23-7u)	129	6,6%	122	6,4%	40	43	89	78
Ochtendspits (7-9u)	244	12,5%	201	10,7%	67	61	178	141
Avondspits (16-18u)	347	17,8%	323	17,1%	220	196	127	127

## Locatie 3: Schiedamseweg (Goudenregenlaan-Iepenlaan)

	Doorsnede				Ri. Noord		Ri. Zuid	
	Werkdag		Weekdag		Werkdag	Weekdag	Werkdag	Weekdag
Etmaal (0-24u)	758	100,0%	761	100,0%	391	395	367	366
Dag (7-19u)	564	74,5%	589	77,4%	295	309	270	280
Avond (19-23u)	141	18,6%	122	16,1%	76	66	65	57
Nacht (23-7u)	53	6,9%	50	6,5%	20	21	32	29
Ochtendspits (7-9u)	84	11,1%	76	10,0%	29	31	56	45
Avondspits (16-18u)	136	17,9%	128	16,8%	87	76	49	51

## Locatie 4: Schiedamseweg (Hargsingel-Goudenregenlaan)

	Doorsnede				Ri. Noord		Ri. Zuid	
	Werkdag		Weekdag		Werkdag	Weekdag	Werkdag	Weekdag
Etmaal (0-24u)	361	100,0%	358	100,0%	213	214	148	144
Dag (7-19u)	275	76,1%	280	78,3%	161	167	114	114
Avond (19-23u)	62	17,2%	55	15,3%	38	33	25	22
Nacht (23-7u)	24	6,7%	23	6,4%	15	14	10	9
Ochtendspits (7-9u)	37	10,2%	35	9,7%	18	19	19	16
Avondspits (16-18u)	70	19,3%	62	17,3%	48	41	22	21

# Inhoud

Dataverzameling .....	4
Dataverwerking .....	5
Resultaten .....	6

# Verantwoording

Onderzoek:	Verkeerstellingen Schiedam
Datum:	Februari en maart 2014
Versie:	Concept 25-3-2014
Opdrachtgever:	Arcadis dhr. T. Homan
Opdrachtnemer:	Dufec Hein Vermeeren - Dufec, Bart Dolstra hein.vermeeren@dufec.nl
Contact:	Dufec Poststraat 66, 5038DH Tilburg Postbus 3253, 5003DG Tilburg 013 - 460 9981 www.dufec.nl
Kaart omslag:	Esri



# Dataverzameling

In opdracht van Arcadis heeft onderzoeksbureau Dufec van maandag 24 februari t/m woensdag 12 maart 2014 verkeerstellingen uitgevoerd op vier locaties in Schiedam. Met dit onderzoek krijgt Arcadis inzicht in de verkeersstromen op deze locaties.

## Onderzoekslocaties

De tellingen zijn uitgevoerd op de volgende locaties:

- Locatie 1: Prinses Beatrixlaan (Pr Beatrixlaan-Churchillweg)
- Locatie 2: Schiedamseweg (Iepenlaan-Pr Beatrixpark)
- Locatie 3: Schiedamseweg (Goudenregenlaan-Iepenlaan)
- Locatie 4: Schiedamseweg (Hargsingel-Goudenregenlaan)

## Methode

Voor de tellingen is gebruik gemaakt van telslangen. Deze tellen het aantal motorvoertuigen met onderscheid naar drie verschillende categorieën voertuigen op basis van asafstanden en snelheid.

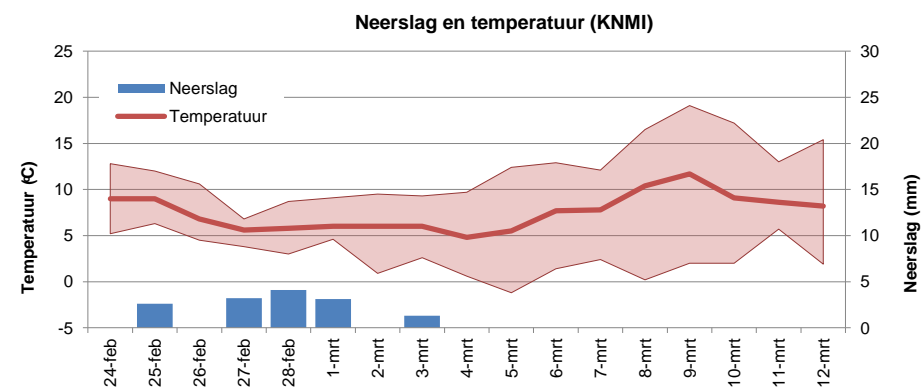
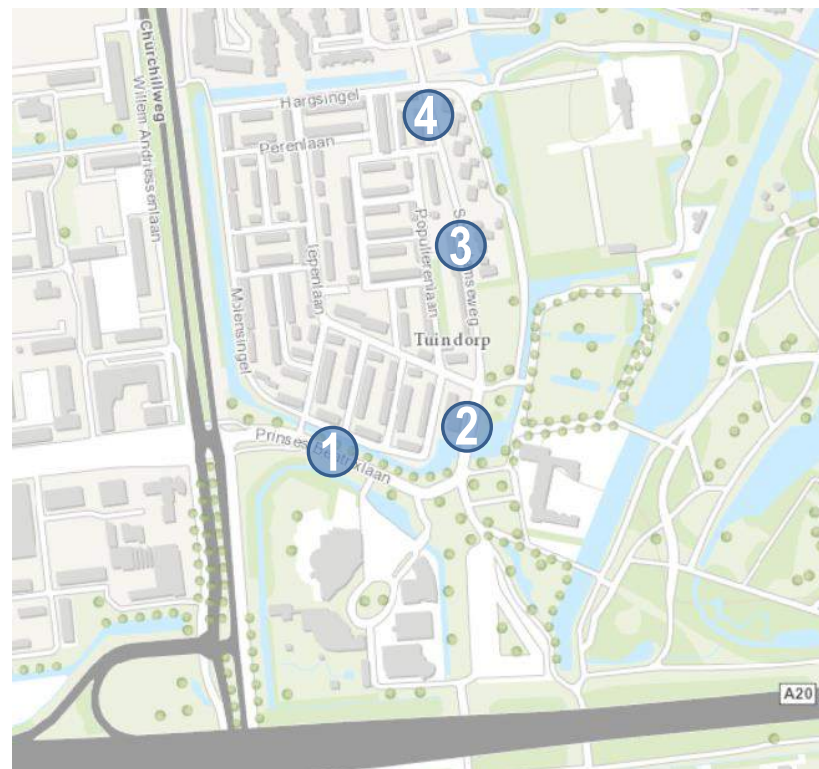
Hierbij is de volgende voertuigclassificatie toegepast:

- licht verkeer (< 3,7m): motoren (brommers), personenauto's en bestelauto's
- middelzwaar verkeer (3,7m - 7,0m): (kleine) vrachtauto's, bussen en personenauto's met aanhangwagen
- zwaar verkeer (> 7,0m): vrachtauto's met oplegger of aanhanger en verlengde bussen

## Weer en bijzonderheden

Er hebben zich geen bijzonderheden voorgedaan. De weersomstandigheden tijdens de onderzoeksperiode zijn weergegeven in een grafiek. →

Plattegrond met de ligging van de onderzoekslocaties. ↓



# Dataverwerking

De output van de telapparatuur wordt ingelezen in een databestand. Bij de analyse van het databestand zijn de getelde intensiteiten in detail bekeken. Vervolgens is het intensiteitenverloop per dag en per richting onderzocht en afwijkingen zijn gecontroleerd. Daarnaast is nagegaan of het intensiteitenverloop op hoofdlijnen in overeenstemming is met de verwachting.

Er is gedurende 17 dagen geteld. De eerste en laatste dag van deze periode zijn niet volledig, omdat op deze dagen de telapparatuur is gemonteerd en gedemonteerd. Gemiddelden zijn gebaseerd op basis van alle volledige, beschikbare en representatieve dagen. Hierbij bestaan de gemiddelde werkdag (ma t/m vr) en weekenddag (ma t/ zo) uit gemiddelden van alle relevante dagsoorten.

# Resultaten

# Prinses Beatrixlaan, Schiedam

## Tussen Pr Beatrixlaan en Churchillweg

### Intensiteiten

	Doorsnede				Ri. Oost		Ri. West	
	Werkdag		Weekdag		Werkdag	Weekdag	Werkdag	Weekdag
Etmaal (0-24u)	4380	100,0%	4091	100,0%	2163	2017	2218	2074
Dag (7-19u)	3268	74,6%	3133	76,6%	1744	1658	1524	1475
Avond (19-23u)	911	20,8%	771	18,9%	356	296	555	475
Nacht (23-7u)	201	4,6%	186	4,6%	62	62	138	124
Ochtendspits (7-9u)	512	11,7%	423	10,3%	244	214	267	209
Avondspits (16-18u)	693	15,8%	625	15,3%	375	322	318	303

### Etmaalcijfers

di 25-02-2014	4289
wo 26-02-2014	4569
do 27-02-2014	4251
vr 28-02-2014	4363
za 01-03-2014	3478
zo 02-03-2014	2884
ma 03-03-2014	4396
di 04-03-2014	4206
wo 05-03-2014	4532
do 6-3-2014	4434
vr 7-3-2014	4591
za 8-3-2014	4127
zo 9-3-2014	2983
ma 10-3-2014	4175
di 11-3-2014	4288

### Categorieën

L = Licht verkeer (asafstand < 3,7 meter)  
M = Middelzwaar verkeer (asafstand 3,7 - 7,0 meter)  
Z = Zwaar verkeer (asafstand > 7,0 meter)

### Voertuigverdeling

	Doorsnede				Ri. Oost		Ri. West	
	Werkdag		Weekdag		Werkdag	Weekdag	Werkdag	Weekdag
Licht verkeer (L)	4091	93,4%	3841	93,9%	93,0%	93,6%	93,8%	94,2%
Middelzwaar verkeer (M)	157	3,6%	132	3,2%	3,8%	3,4%	3,4%	3,1%
Zwaar verkeer (Z)	133	3,0%	118	2,9%	3,2%	3,0%	2,8%	2,7%

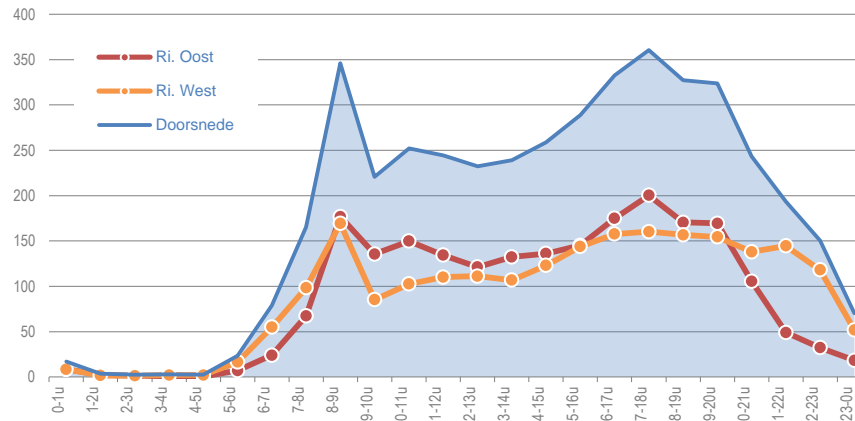
### Richtingen

Ri. Oost = ri. Pr Beatrixlaan  
Ri. West = ri. Churchillweg

### Methode

Methodiek: tetslangen  
Classificatie: op basis van ascombinaties

Intensiteitenverloop werkdag per richting



# Prinses Beatrixlaan, Schiedam

Tussen Pr Beatrixlaan en Churchillweg

## Uurcijfers gemiddelde werkdag (ma t/m vr)

Toelichting	Doorsnede				Ri. Oost				Ri. West				
	L	M	Z	Tot	L	M	Z	Tot	L	M	Z	Tot	
Prinses Beatrixlaan	00:00 - 01:00	17	0	0	17	8	0	0	8	8	0	0	8
Tussen Pr Beatrixlaan en Churchillweg	01:00 - 02:00	4	0	0	4	2	0	0	2	2	0	0	2
<a href="#">Lat/Long: 51.928881, 4.377798</a>	02:00 - 03:00	2	0	0	3	1	0	0	1	1	0	0	1
Meetperiode: 24-2-2014 t/m 12-3-2014	03:00 - 04:00	3	0	0	3	1	0	0	1	2	0	0	2
	04:00 - 05:00	2	0	0	3	0	0	0	1	2	0	0	2
	05:00 - 06:00	21	2	0	23	7	0	0	7	14	2	0	16
	06:00 - 07:00	74	4	1	79	22	1	1	24	52	3	1	55
	07:00 - 08:00	153	8	4	165	62	3	2	67	92	5	2	98
Categorieën	08:00 - 09:00	317	15	14	346	162	8	7	177	155	7	7	169
L = Licht verkeer (asafstand < 3,7 meter)	09:00 - 10:00	206	8	6	221	127	4	4	136	79	4	2	85
M = Middelzwaar verkeer (asafstand 3,7 - 7,0 meter)	10:00 - 11:00	233	12	7	252	140	7	3	150	94	6	3	103
Z = Zwaar verkeer (asafstand > 7,0 meter)	11:00 - 12:00	226	11	7	244	126	5	3	134	101	6	4	110
	12:00 - 13:00	216	9	7	233	113	5	4	121	103	5	3	111
	13:00 - 14:00	218	12	9	239	121	7	5	132	97	6	4	107
	14:00 - 15:00	240	10	9	259	126	5	5	136	114	5	4	123
	15:00 - 16:00	270	9	10	289	135	5	5	145	135	5	4	144
	16:00 - 17:00	308	12	12	332	162	7	6	175	146	5	6	158
Richtingen	17:00 - 18:00	335	13	13	361	185	8	7	200	150	4	6	160
Ri. Oost = ri. Pr Beatrixlaan	18:00 - 19:00	302	12	13	327	157	7	7	170	145	5	6	157
Ri. West = ri. Churchillweg	19:00 - 20:00	308	7	9	324	160	4	5	169	147	3	4	154
	20:00 - 21:00	232	5	6	243	99	3	3	105	132	2	3	138
	21:00 - 22:00	188	3	3	194	46	2	1	49	141	1	2	145
	22:00 - 23:00	147	2	1	150	30	1	1	32	117	1	1	118
	23:00 - 00:00	68	1	1	70	17	0	0	18	51	1	0	52

Methode

Methodiek: telsingen

Classificatie: op basis van ascombinaties

## Uurcijfers gemiddelde weekdag (ma t/m zo)

	Doorsnede				Ri. Oost				Ri. West			
	L	M	Z	Tot	L	M	Z	Tot	L	M	Z	Tot
00:00 - 01:00	23	0	0	23	11	0	0	11	12	0	0	12
01:00 - 02:00	7	0	0	7	4	0	0	4	3	0	0	3
02:00 - 03:00	4	0	0	5	2	0	0	3	2	0	0	2
03:00 - 04:00	4	0	0	4	2	0	0	2	2	0	0	2
04:00 - 05:00	3	0	0	3	1	0	0	1	2	0	0	2
05:00 - 06:00	18	1	0	19	6	0	0	6	11	1	0	13
06:00 - 07:00	57	3	1	61	17	1	0	19	40	2	0	42
07:00 - 08:00	123	7	3	133	52	3	2	57	71	4	2	77
08:00 - 09:00	268	12	11	290	146	6	5	157	122	5	6	133
09:00 - 10:00	218	8	7	233	137	4	4	145	81	4	2	88
10:00 - 11:00	251	11	8	269	145	6	4	154	106	5	4	115
11:00 - 12:00	249	10	8	267	133	5	4	142	116	5	4	125
12:00 - 13:00	232	8	7	248	122	4	4	130	110	4	3	117
13:00 - 14:00	232	11	9	251	127	6	4	137	105	5	4	114
14:00 - 15:00	243	8	9	259	128	4	5	137	115	4	4	123
15:00 - 16:00	260	9	9	278	127	4	4	136	133	4	4	142
16:00 - 17:00	284	10	10	304	141	5	5	152	143	4	5	152
17:00 - 18:00	301	10	11	322	158	7	6	171	143	3	5	151
18:00 - 19:00	260	9	10	280	131	5	5	141	130	4	5	139
19:00 - 20:00	260	6	7	273	129	3	4	136	131	2	3	137
20:00 - 21:00	194	4	5	203	82	2	2	86	112	2	2	116
21:00 - 22:00	161	2	3	166	42	1	1	45	119	1	1	121
22:00 - 23:00	127	2	1	130	28	1	1	29	100	1	1	101
23:00 - 00:00	64	1	1	65	17	0	0	18	47	1	0	48



# Schiedamseweg, Schiedam

Tussen Iepenlaan en Pr Beatrixpark

## Intensiteiten

	Doorsnede		Ri. Noord		Ri. Zuid			
	Werkdag	Weekdag	Werkdag	Weekdag	Werkdag	Weekdag		
Etmaal (0-24u)	1951	100,0%	1890	100,0%	952	925	1000	965
Dag (7-19u)	1499	76,8%	1471	77,8%	745	727	755	743
Avond (19-23u)	323	16,5%	298	15,8%	167	155	156	144
Nacht (23-7u)	129	6,6%	122	6,4%	40	43	89	78
Ochtendspits (7-9u)	244	12,5%	201	10,7%	67	61	178	141
Avondspits (16-18u)	347	17,8%	323	17,1%	220	196	127	127

## Etmaalcijfers

di 25-02-2014	1827
wo 26-02-2014	1949
do 27-02-2014	1930
vr 28-02-2014	1933
za 01-03-2014	1926
zo 02-03-2014	1372
ma 03-03-2014	1873
di 04-03-2014	1958
wo 05-03-2014	1959
do 6-3-2014	2095
vr 7-3-2014	2076
za 8-3-2014	2199
zo 9-3-2014	1452
ma 10-3-2014	1903
di 11-3-2014	1965

## Categorieën

L = Licht verkeer (asafstand < 3,7 meter)  
M = Middelzwaar verkeer (asafstand 3,7 - 7,0 meter)  
Z = Zwaar verkeer (asafstand > 7,0 meter)

## Voertuigverdeling

	Doorsnede		Ri. Noord		Ri. Zuid			
	Werkdag	Weekdag	Werkdag	Weekdag	Werkdag	Weekdag		
Licht verkeer (L)	1834	94,0%	1789	94,6%	93,8%	94,4%	94,2%	94,8%
Middelzwaar verkeer (M)	74	3,8%	63	3,3%	3,8%	3,3%	3,8%	3,4%
Zwaar verkeer (Z)	43	2,2%	38	2,0%	2,4%	2,2%	2,0%	1,8%

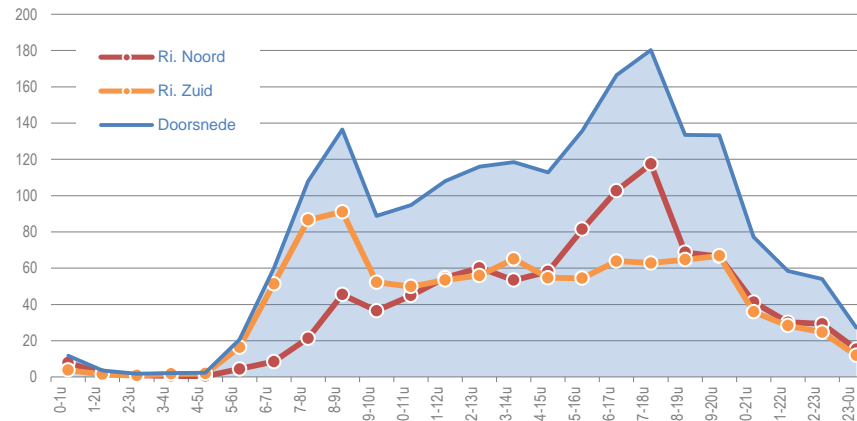
## Richtingen

Ri. Noord = ri. Iepenlaan  
Ri. Zuid = ri. Pr Beatrixpark

## Methode

Methodiek: telsingen  
Classificatie: op basis van ascombinaties

Intensiteitenverloop werkdag per richting



## Schiedamseweg, Schiedam

Tussen Iepenlaan en Pr Beatrixpark

### Uurcijfers gemiddelde werkdag (ma t/m vr)

Toelichting	Doorsnede				Ri. Noord				Ri. Zuid				
	L	M	Z	Tot	L	M	Z	Tot	L	M	Z	Tot	
Schiedamseweg	00:00 - 01:00	12	0	0	12	8	0	0	8	4	0	0	4
Tussen Iepenlaan en Pr Beatrixpark	01:00 - 02:00	4	0	0	4	2	0	0	2	1	0	0	1
<a href="#">Lat/Long: 51.929192, 4.379997</a>	02:00 - 03:00	2	0	0	2	1	0	0	1	1	0	0	1
Meetperiode: 24-2-2014 t/m 12-3-2014	03:00 - 04:00	2	0	0	2	1	0	0	1	2	0	0	2
	04:00 - 05:00	2	0	0	2	0	0	0	0	2	0	0	2
	05:00 - 06:00	19	2	0	21	4	0	0	4	15	2	0	16
	06:00 - 07:00	57	2	0	60	8	0	0	8	49	2	0	51
	07:00 - 08:00	101	5	3	108	18	2	2	21	83	2	1	87
Categorieën	08:00 - 09:00	126	7	4	137	40	4	2	45	86	3	2	91
L = Licht verkeer (asafstand < 3,7 meter)	09:00 - 10:00	84	3	2	89	34	2	1	37	50	2	1	52
M = Middelzwaar verkeer (asafstand 3,7 - 7,0 meter)	10:00 - 11:00	87	6	2	95	41	3	1	45	46	3	1	50
Z = Zwaar verkeer (asafstand > 7,0 meter)	11:00 - 12:00	100	6	3	108	50	3	2	55	49	3	1	53
	12:00 - 13:00	107	6	3	116	55	3	2	60	52	3	1	56
	13:00 - 14:00	108	8	3	118	48	4	2	53	60	4	1	65
	14:00 - 15:00	105	5	2	113	54	3	1	58	51	2	1	55
	15:00 - 16:00	129	3	3	136	78	2	2	81	51	2	2	54
	16:00 - 17:00	158	5	4	167	98	3	2	103	60	2	1	64
Richtingen	17:00 - 18:00	170	5	5	180	112	2	3	117	58	2	2	63
Ri. Noord = ri. Iepenlaan	18:00 - 19:00	125	6	2	133	65	3	1	69	61	3	1	65
Ri. Zuid = ri. Pr Beatrixpark	19:00 - 20:00	128	3	3	133	65	1	1	66	63	2	2	67
	20:00 - 21:00	74	2	1	77	40	1	1	41	35	1	1	36
	21:00 - 22:00	57	1	1	58	29	0	0	30	27	1	0	28
	22:00 - 23:00	53	1	1	54	29	0	0	29	24	0	0	25
	23:00 - 00:00	27	0	0	27	15	0	0	15	12	0	0	12

Methode

Methodiek: telsingen

Classificatie: op basis van ascombinaties

### Uurcijfers gemiddelde weekdag (ma t/m zo)

	Doorsnede				Ri. Noord				Ri. Zuid				
	L	M	Z	Tot	L	M	Z	Tot	L	M	Z	Tot	
	00:00 - 01:00	16	0	0	17	10	0	0	10	7	0	0	7
	01:00 - 02:00	6	0	0	6	4	0	0	4	2	0	0	2
	02:00 - 03:00	4	0	0	4	2	0	0	2	1	0	0	1
	03:00 - 04:00	3	0	0	3	1	0	0	1	2	0	0	2
	04:00 - 05:00	3	0	0	3	1	0	0	1	2	0	0	2
	05:00 - 06:00	15	1	0	16	3	0	0	3	12	1	0	13
	06:00 - 07:00	44	2	0	47	7	0	0	7	38	2	0	40
	07:00 - 08:00	80	4	2	86	17	2	1	20	64	2	1	67
	08:00 - 09:00	106	5	3	115	37	3	2	41	70	3	2	74
	09:00 - 10:00	87	3	1	91	36	1	1	38	51	2	1	53
	10:00 - 11:00	92	5	2	99	41	3	1	45	51	2	1	54
	11:00 - 12:00	108	5	3	116	53	2	2	57	55	3	1	58
	12:00 - 13:00	116	5	3	124	59	3	2	63	57	2	1	61
	13:00 - 14:00	123	6	3	132	56	3	2	61	67	3	1	71
	14:00 - 15:00	116	4	3	123	59	3	1	63	57	2	1	60
	15:00 - 16:00	130	3	3	137	77	2	2	80	53	2	1	56
	16:00 - 17:00	150	4	3	158	89	2	2	93	61	2	1	64
	17:00 - 18:00	157	5	4	166	98	3	3	103	59	2	2	63
	18:00 - 19:00	117	5	2	125	59	2	1	63	58	2	1	62
	19:00 - 20:00	117	2	2	121	58	1	1	59	59	1	2	62
	20:00 - 21:00	69	1	1	71	38	1	1	39	31	0	0	32
	21:00 - 22:00	55	1	1	57	29	0	0	30	26	1	0	27
	22:00 - 23:00	49	1	0	50	26	0	0	27	22	0	0	23
	23:00 - 00:00	26	0	0	26	15	0	0	15	12	0	0	12

# Schiedamseweg, Schiedam

Tussen Goudenregenlaan en Iepenlaan

Toelichting

Schiedamseweg  
Tussen Goudenregenlaan en Iepenlaan  
[Lat/Long: 51.930983, 4.379891](#)  
Meetperiode: 24-2-2014 t/m 12-3-2014

Categorieën

L = Licht verkeer (asafstand < 3,7 meter)  
M = Middelzwaar verkeer (asafstand 3,7 - 7,0 meter)  
Z = Zwaar verkeer (asafstand > 7,0 meter)

Richtingen

Ri. Noord = ri. Goudenregenlaan  
Ri. Zuid = ri. Iepenlaan

Methode

Methodiek: tetslangen  
Classificatie: op basis van ascombinaties

## Intensiteiten

	Doorsnede		Ri. Noord		Ri. Zuid	
	Werkdag	Weekdag	Werkdag	Weekdag	Werkdag	Weekdag
Etmaal (0-24u)	758	100,0%	391	395	367	366
Dag (7-19u)	564	74,5%	295	309	270	280
Avond (19-23u)	141	18,6%	76	66	65	57
Nacht (23-7u)	53	6,9%	20	21	32	29
Ochtendspits (7-9u)	84	11,1%	29	31	56	45
Avondspits (16-18u)	136	17,9%	87	76	49	51

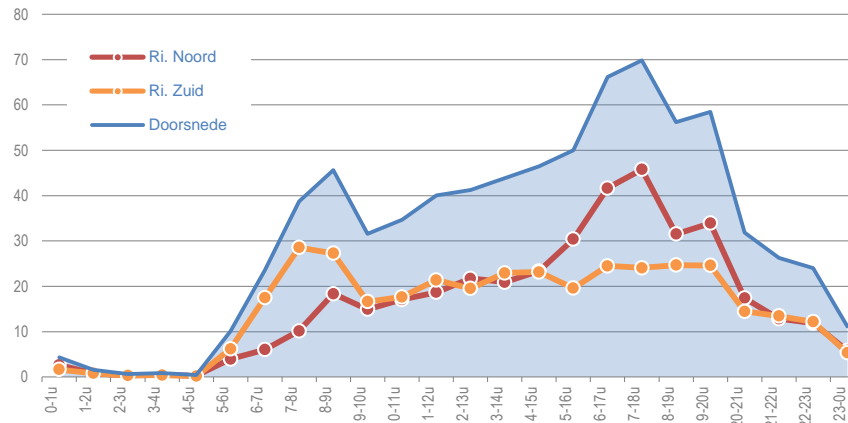
## Voertuigverdeling

	Doorsnede		Ri. Noord		Ri. Zuid	
	Werkdag	Weekdag	Werkdag	Weekdag	Werkdag	Weekdag
Licht verkeer (L)	715	94,4%	725	95,2%	93,8%	94,6%
Middelzwaar verkeer (M)	30	3,9%	25	3,2%	4,2%	3,5%
Zwaar verkeer (Z)	13	1,7%	12	1,6%	2,0%	1,9%

## Etmaalcijfers

di 25-02-2014	664
wo 26-02-2014	742
do 27-02-2014	718
vr 28-02-2014	708
za 01-03-2014	781
zo 02-03-2014	553
ma 03-03-2014	699
di 04-03-2014	742
wo 05-03-2014	787
do 6-3-2014	914
vr 7-3-2014	830
za 8-3-2014	1087
zo 9-3-2014	660
ma 10-3-2014	739
di 11-3-2014	781

Intensiteitenverloop werkdag per richting



## Schiedamseweg, Schiedam

Tussen Goudenregenlaan en Iepenlaan

### Urcijfers gemiddelde werkdag (ma t/m vr)

Toelichting	Doorsnede				Ri. Noord				Ri. Zuid			
	L	M	Z	Tot	L	M	Z	Tot	L	M	Z	Tot
Schiedamseweg	4	0	0	4	3	0	0	3	2	0	0	2
Tussen Goudenregenlaan en Iepenlaan	2	0	0	2	1	0	0	1	1	0	0	1
<a href="#">Lat/Long: 51.930983, 4.379891</a>	1	0	0	1	0	0	0	0	0	0	0	0
Meetperiode: 24-2-2014 t/m 12-3-2014	1	0	0	1	0	0	0	0	0	0	0	0
	0	0	0	0	0	0	0	0	0	0	0	0
	9	1	0	10	4	0	0	4	5	1	0	6
	22	2	0	24	5	1	0	6	16	1	0	17
	36	2	1	39	9	1	0	10	27	1	0	29
Categorieën	41	3	2	46	16	2	1	18	26	1	1	27
	30	1	0	32	14	0	0	15	16	1	0	17
L = Licht verkeer (asafstand < 3,7 meter)	32	2	1	35	16	1	1	17	16	1	0	18
M = Middelzwaar verkeer (asafstand 3,7 - 7,0 meter)	38	2	0	40	18	1	0	19	20	1	0	21
Z = Zwaar verkeer (asafstand > 7,0 meter)	12	0	0	12	0	0	0	0	0	0	0	0
	39	3	1	44	19	2	1	21	21	2	1	23
	43	2	1	47	22	1	1	23	22	1	1	23
	48	1	1	50	29	1	1	30	19	0	0	20
	64	2	1	66	40	1	1	42	24	0	0	25
Richtingen	67	2	1	70	44	1	1	46	23	1	0	24
Ri. Noord = ri. Goudenregenlaan	53	3	0	56	29	2	0	32	24	1	0	25
Ri. Zuid = ri. Iepenlaan	56	1	1	59	32	1	1	34	24	0	0	25
	31	1	0	32	17	0	0	17	14	0	0	14
	26	1	0	26	12	0	0	13	13	0	0	13
	23	0	0	24	11	0	0	12	12	0	0	12
	11	0	0	11	6	0	0	6	5	0	0	5

Methode

Methodiek: telsingen

Classificatie: op basis van ascombinaties

### Urcijfers gemiddelde weekdag (ma t/m zo)

	Doorsnede				Ri. Noord				Ri. Zuid			
	L	M	Z	Tot	L	M	Z	Tot	L	M	Z	Tot
00:00 - 01:00	6	0	0	7	4	0	0	4	3	0	0	3
01:00 - 02:00	2	0	0	2	1	0	0	1	1	0	0	1
02:00 - 03:00	1	0	0	1	1	0	0	1	1	0	0	1
03:00 - 04:00	1	0	0	1	1	0	0	1	0	0	0	0
04:00 - 05:00	0	0	0	0	0	0	0	0	0	0	0	0
05:00 - 06:00	7	1	0	8	3	0	0	3	4	1	0	5
06:00 - 07:00	17	1	0	19	4	0	0	5	13	1	0	14
07:00 - 08:00	31	1	0	33	10	0	0	11	21	1	0	22
08:00 - 09:00	39	2	1	43	18	1	1	20	21	1	1	23
09:00 - 10:00	37	1	0	38	19	0	0	19	18	0	0	19
10:00 - 11:00	38	2	1	41	18	1	1	19	20	1	1	21
11:00 - 12:00	44	2	1	46	22	1	0	23	22	1	0	23
12:00 - 13:00	46	1	1	48	24	1	0	25	22	1	0	24
13:00 - 14:00	48	3	1	52	24	1	1	26	24	2	0	26
14:00 - 15:00	52	2	1	55	26	1	1	28	26	1	0	27
15:00 - 16:00	51	2	1	53	31	1	1	33	20	0	0	20
16:00 - 17:00	61	1	1	63	35	1	1	37	26	0	0	27
17:00 - 18:00	62	2	1	64	38	1	1	40	24	0	0	24
18:00 - 19:00	50	2	0	53	27	2	0	28	24	1	0	25
19:00 - 20:00	49	1	1	51	27	1	1	29	22	0	0	23
20:00 - 21:00	26	0	0	27	14	0	0	15	12	0	0	13
21:00 - 22:00	23	0	0	24	12	0	0	12	12	0	0	12
22:00 - 23:00	20	0	0	20	10	0	0	10	10	0	0	10
23:00 - 00:00	11	0	0	12	6	0	0	6	5	0	0	5

# Schiedamseweg, Schiedam

Tussen Hargsingel en Goudenregenlaan

## Intensiteiten

	Doorsnede		Ri. Noord		Ri. Zuid			
	Werkdag	Weekdag	Werkdag	Weekdag	Werkdag	Weekdag		
Etmaal (0-24u)	361	100,0%	358	100,0%	213	214	148	144
Dag (7-19u)	275	76,1%	280	78,3%	161	167	114	114
Avond (19-23u)	62	17,2%	55	15,3%	38	33	25	22
Nacht (23-7u)	24	6,7%	23	6,4%	15	14	10	9
Ochtendspits (7-9u)	37	10,2%	35	9,7%	18	19	19	16
Avondspits (16-18u)	70	19,3%	62	17,3%	48	41	22	21

## Etmaalcijfers

di 25-02-2014	360	
wo 26-02-2014	370	
do 27-02-2014	332	
vr 28-02-2014	292	
za 01-03-2014	376	
zo 02-03-2014	277	
ma 03-03-2014	339	
di 04-03-2014	348	
wo 05-03-2014	343	
do 6-3-2014	455	
vr 7-3-2014	394	
za 8-3-2014	494	
zo 9-3-2014	0	Geen data beschikbaar
ma 10-3-2014	368	
di 11-3-2014	379	

## Categorieën

L = Licht verkeer (asafstand < 3,7 meter)  
M = Middelzwaar verkeer (asafstand 3,7 - 7,0 meter)  
Z = Zwaar verkeer (asafstand > 7,0 meter)

## Voertuigverdeling

	Doorsnede		Ri. Noord		Ri. Zuid			
	Werkdag	Weekdag	Werkdag	Weekdag	Werkdag	Weekdag		
Licht verkeer (L)	333	92,3%	334	93,2%	92,2%	93,1%	92,6%	93,3%
Middelzwaar verkeer (M)	21	5,7%	18	5,0%	6,0%	5,2%	5,2%	4,6%
Zwaar verkeer (Z)	7	1,9%	7	1,8%	1,8%	1,7%	2,2%	2,1%

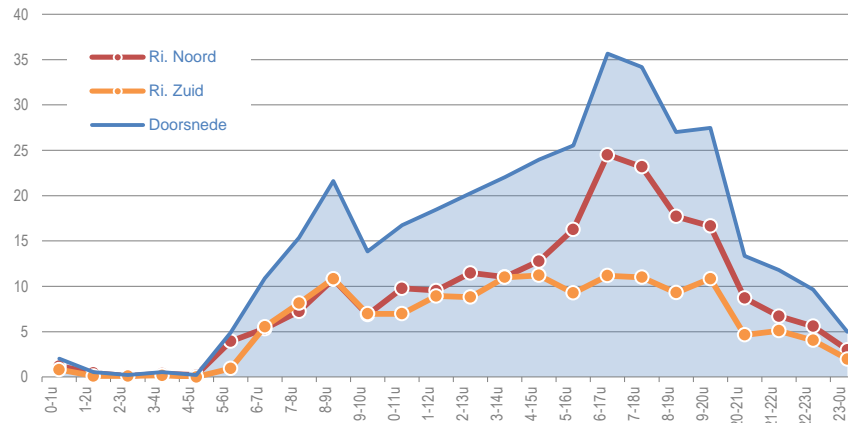
## Richtingen

Ri. Noord = ri. Hargsingel  
Ri. Zuid = ri. Goudenregenlaan

## Methode

Methodiek: tetslangen  
Classificatie: op basis van ascombinaties

Intensiteitenverloop werkdag per richting





## Schiedamseweg, Schiedam

Tussen Hargsingel en Goudenregenlaan

### Uurcijfers gemiddelde werkdag (ma t/m vr)

Toelichting	Doorsnede				Ri. Noord				Ri. Zuid			
	L	M	Z	Tot	L	M	Z	Tot	L	M	Z	Tot
Schiedamseweg	2	0	0	2	1	0	0	1	1	0	0	1
Tussen Hargsingel en Goudenregenlaan	1	0	0	1	0	0	0	0	0	0	0	0
<a href="#">Lat/Long: 51.932337, 4.379317</a>	0	0	0	0	0	0	0	0	0	0	0	0
Meetperiode: 24-2-2014 t/m 12-3-2014	0	0	0	1	0	0	0	0	0	0	0	0
	0	0	0	0	0	0	0	0	0	0	0	0
	5	0	0	5	4	0	0	4	1	0	0	1
	10	1	0	11	5	1	0	5	5	0	0	6
	14	1	0	15	6	1	0	7	7	0	0	8
Categorieën	20	1	1	22	9	1	0	11	10	0	0	11
	13	1	0	14	6	1	0	7	7	0	0	7
L = Licht verkeer (asafstand < 3,7 meter)	15	2	0	17	9	1	0	10	6	1	0	7
M = Middelzwaar verkeer (asafstand 3,7 - 7,0 meter)	17	1	0	18	9	0	0	10	8	1	0	9
Z = Zwaar verkeer (asafstand > 7,0 meter)	12	1	1	20	10	1	0	11	8	1	0	9
	13	2	1	22	10	1	0	11	9	1	1	11
	22	2	0	24	12	1	0	13	10	1	0	11
	24	1	1	26	15	1	0	16	9	0	0	9
	34	1	0	36	23	1	0	25	11	0	0	11
Richtingen	32	1	1	34	22	1	1	23	10	1	0	11
Ri. Noord = ri. Hargsingel	25	2	1	27	16	1	0	18	9	0	0	9
Ri. Zuid = ri. Goudenregenlaan	26	1	0	27	16	1	0	17	10	0	0	11
	12	1	0	13	8	0	0	9	4	0	0	5
	11	0	0	12	6	0	0	7	5	0	0	5
	9	0	0	10	5	0	0	6	4	0	0	4
	5	0	0	5	3	0	0	3	2	0	0	2

Methode

Methodiek: telsingen

Classificatie: op basis van ascombinaties

### Uurcijfers gemiddelde weekdag (ma t/m zo)

	Doorsnede				Ri. Noord				Ri. Zuid			
	L	M	Z	Tot	L	M	Z	Tot	L	M	Z	Tot
00:00 - 01:00	3	0	0	3	2	0	0	2	1	0	0	1
01:00 - 02:00	1	0	0	1	0	0	0	1	0	0	0	0
02:00 - 03:00	1	0	0	1	0	0	0	0	0	0	0	0
03:00 - 04:00	1	0	0	1	1	0	0	1	0	0	0	0
04:00 - 05:00	0	0	0	0	0	0	0	0	0	0	0	0
05:00 - 06:00	3	0	0	4	3	0	0	3	1	0	0	1
06:00 - 07:00	8	1	0	9	4	0	0	4	4	0	0	5
07:00 - 08:00	12	1	0	13	6	0	0	7	6	0	0	6
08:00 - 09:00	20	1	0	21	11	1	0	12	9	0	0	9
09:00 - 10:00	15	1	0	16	8	0	0	8	7	0	0	7
10:00 - 11:00	18	2	0	20	11	1	0	12	7	1	0	8
11:00 - 12:00	19	1	1	21	12	0	0	12	8	1	0	9
12:00 - 13:00	22	1	1	24	13	0	0	13	10	1	0	11
13:00 - 14:00	21	2	1	24	12	1	0	13	10	1	0	11
14:00 - 15:00	24	2	0	27	14	1	0	15	11	1	0	12
15:00 - 16:00	25	1	1	26	16	1	0	17	9	0	0	9
16:00 - 17:00	31	1	0	32	20	1	0	21	11	0	0	11
17:00 - 18:00	28	1	1	30	19	1	0	20	10	1	0	10
18:00 - 19:00	23	2	1	25	14	1	0	16	9	0	0	9
19:00 - 20:00	23	1	0	24	14	0	0	14	9	0	0	10
20:00 - 21:00	11	0	0	12	7	0	0	8	4	0	0	4
21:00 - 22:00	10	0	0	11	6	0	0	6	4	0	0	4
22:00 - 23:00	8	0	0	8	5	0	0	5	3	0	0	3
23:00 - 00:00	5	0	0	5	3	0	0	3	2	0	0	2



**Dufec**  
Dataverzameling en dataverwerking

# Fietstellingen Schiedamseweg Schiedam

Oktober 2014



# Inhoud

Dataverzameling .....	3
Dataverwerking .....	4
Resultaten .....	5

# Verantwoording

Onderzoek:	Fietstellingen Schiedamseweg Schiedam
Datum:	Oktober 2014
Versie:	Definitief 21-11-2014
Opdrachtgever:	Arcadis dhr. T. Homan
Opdrachtnemer:	Dufec Mark Mulders, Rob Croes mark.mulders@dufec.nl
Contact:	Dufec Poststraat 66, 5038DH Tilburg Postbus 3253, 5003DG Tilburg 013 - 460 9981 www.dufec.nl
Kaart omslag:	Esri

# Dataverzameling

In opdracht van Arcadis heeft onderzoeksbureau Dufec op dinsdag 7 oktober, donderdag 9 oktober en dinsdag 14 oktober 2014 fietstellingen uitgevoerd op het kruispunt Schiedamseweg / Prinses Beatrixlaan in Schiedam. Met dit onderzoek krijgt Arcadis inzicht in de verkeersstromen op deze locatie.

## Methode

De visuele fietstellingen zijn uitgevoerd met een interval van 15 minuten gedurende de volgende perioden:

- van 06:00 uur tot 10:00 uur
- van 15:00 uur tot 18:00 uur

Er is onderscheid gemaakt naar de volgende categorieën verkeersdeelnemers:

- bromfietsen (bf)
- fietsen (f)

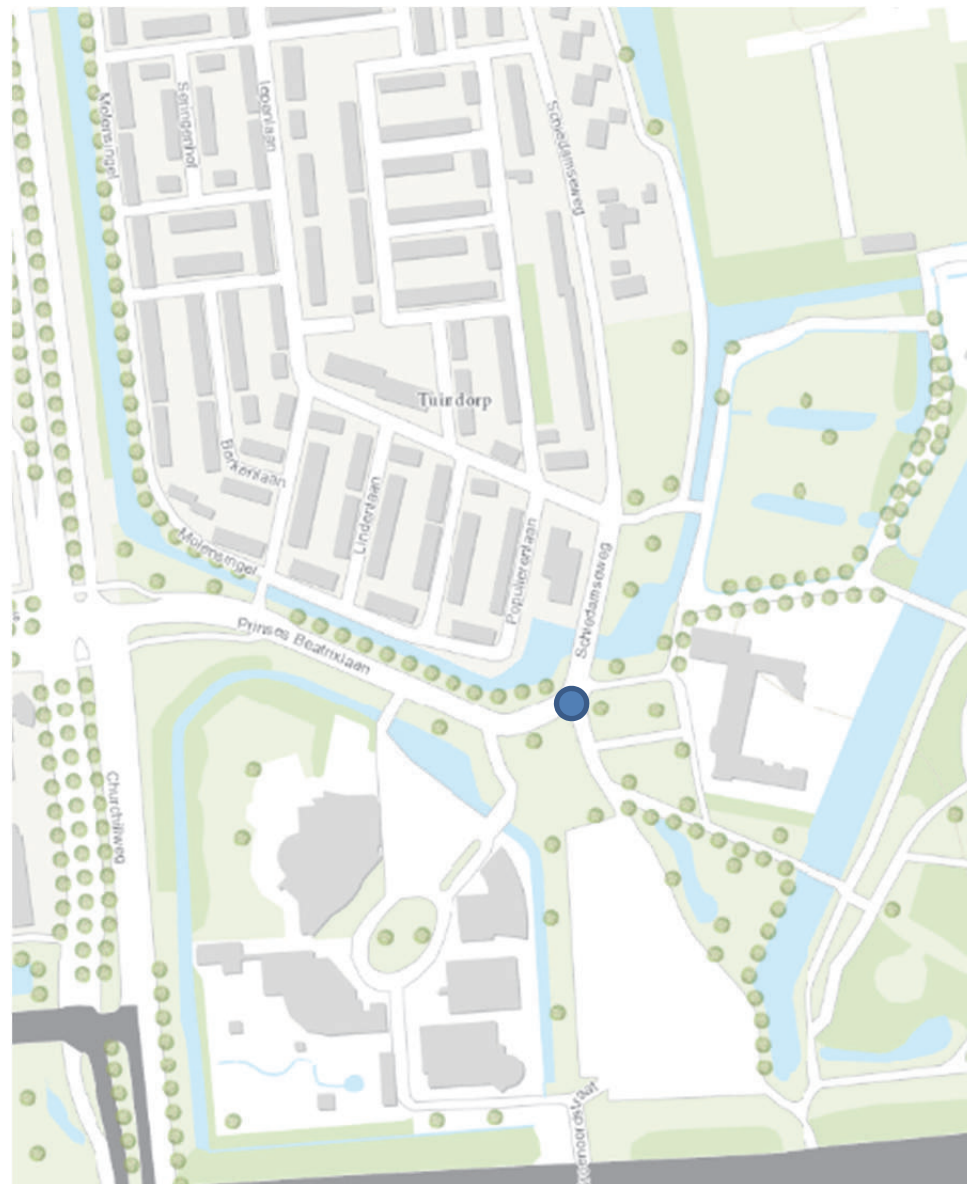
Plattegrond met de ligging van de onderzoekslocatie. →

## Weer en bijzonderheden

De weersomstandigheden waren als volgt (KNMI weerstation Rotterdam):

- dinsdag 7 oktober 2014: 13 °C, half tot zwaar bewolkt, 8 mm neerslag
- donderdag 9 oktober 2014: 15 °C, half tot zwaar bewolkt, 2 mm neerslag
- dinsdag 14 oktober 2014: 13 °C, vrijwel geheel bewolkt, 1 mm neerslag

Er hebben zich geen bijzonderheden voorgedaan.



# Dataverwerking

Tijdens het veldwerk zijn de telcijfers op formulieren genoteerd. Deze gegevens zijn vervolgens twee keer ingevoerd in een data-entry module, waarna er een controle plaatsvindt tussen de eerste en tweede invoer. Verschillen worden onderzocht en gecorrigeerd. De definitieve gegevens worden ingelezen in een databestand.

Bij de analyse van het databestand zijn de getelde intensiteiten in detail bekeken. Vervolgens is het intensiteitenverloop per richting onderzocht en afwijkende waarden zijn gecontroleerd en eventueel gecorrigeerd. Daarnaast is nagegaan of het intensiteitenverloop op hoofdlijnen in overeenstemming is met de verwachting.

Verder zijn de drukste uren bepaald. Deze drukste uren zijn per dag afzonderlijk berekend op basis van alle passerende bromfietzers en fietsers op het kruispunt.



# Resultaten

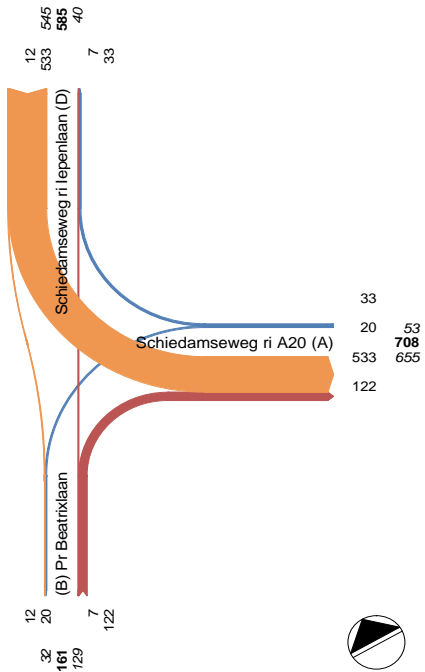
# Schiedamseweg / Pr Beatrixlaan, Schiedam

## (Brom)fietsen - drukste uur ochtend

	naar		D	Totaal	
	van	A			
Toelichting	A. Schiedamseweg ri A20	-	20	33	53
	B. Pr Beatrixlaan	122	-	7	129
Schiedamseweg / Pr Beatrixlaan	D. Schiedamseweg ri Iepenlaan	533	12	-	545
Schiedam	Totaal	655	32	40	727

Drukste uur ochtend: 07:45 uur - 08:45 uur

Dufec

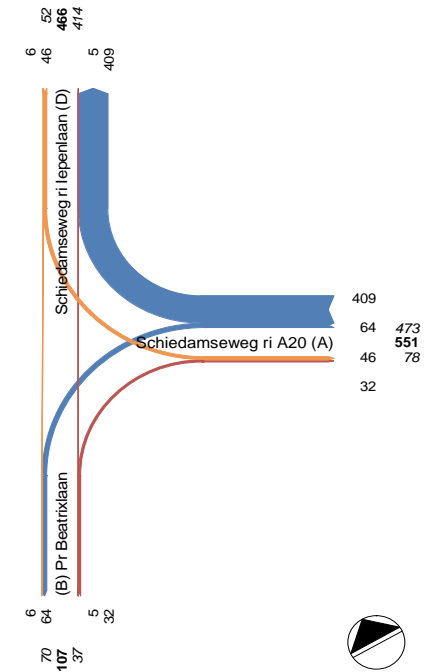


## (Brom)fietsen - drukste uur avond

	naar		D	Totaal	
	van	A			
Toelichting	A. Schiedamseweg ri A20	-	64	409	473
	B. Pr Beatrixlaan	32	-	5	37
Schiedamseweg / Pr Beatrixlaan	D. Schiedamseweg ri Iepenlaan	46	6	-	52
Schiedam	Totaal	78	70	414	562

Drukste uur avond: 15:15 uur - 16:15 uur

Dufec



Fietstelling

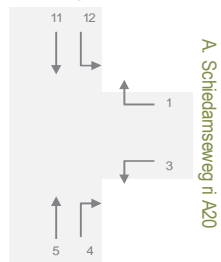
Dinsdag 7 oktober 2014

# Schiedamseweg / Pr Beatrixlaan, Schiedam

Toelichting  
 Schiedamseweg / Pr Beatrixlaan  
 Schiedam

Situatie

D. Schiedamseweg ri lepenlaan



B. Pr Beatrixlaan

A. Schiedamseweg ri A20

Legenda

- van A = ri. 1+3
- naar A = ri. 4+12
- dsn A = van+naar A
- van B = ri. 4+5
- naar B = ri. 3+11
- dsn B = van+naar B
- van D = ri. 11+12
- naar D = ri. 1+5
- dsn D = van+naar D

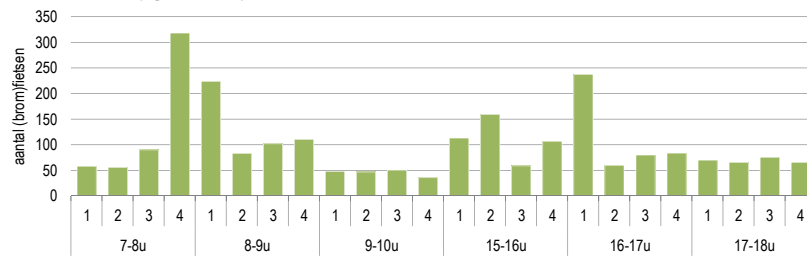
## (Brom)fietsen - totaal per richting

	ri. 1	ri. 3	ri. 4	ri. 5	ri. 11	ri. 12
<b>Kwartieren</b>						
07:00 - 07:15	3	4	20	3	1	27
07:15 - 07:30	4	2	16		4	30
07:30 - 07:45	5	5	32	1	6	41
07:45 - 08:00	13	11	31	1	6	256
08:00 - 08:15	8	2	32	2	2	178
08:15 - 08:30	6	4	24	3	1	45
08:30 - 08:45	6	3	35	1	3	54
08:45 - 09:00	5	7	16	3	5	75
09:00 - 09:15	10	4	5	2	1	26
09:15 - 09:30	12	6	6	1	1	21
09:30 - 09:45	4	7	13		5	22
09:45 - 10:00	4	6	8		3	15
15:00 - 15:15	80	15	4	3	5	6
15:15 - 15:30	114	16	14	2	4	9
15:30 - 15:45	24	10	10	2	1	12
15:45 - 16:00	69	20	4	1	1	12
16:00 - 16:15	202	18	4			13
16:15 - 16:30	26	18	6	1	1	8
16:30 - 16:45	34	20	9	3	2	12
16:45 - 17:00	36	19	8	3	1	17
17:00 - 17:15	26	25	4	4	3	8
17:15 - 17:30	34	16	2	1	1	11
17:30 - 17:45	31	13	5		1	26
17:45 - 18:00	27	18	6			15
<b>Uren</b>						
07:00 - 08:00	25	22	99	5	17	354
08:00 - 09:00	25	16	107	9	11	352
09:00 - 10:00	30	23	32	3	10	84
15:00 - 16:00	287	61	32	8	11	39
16:00 - 17:00	298	75	27	7	4	50
17:00 - 18:00	118	72	17	5	5	60
<b>Totalen</b>						
07:00 - 10:00	80	61	238	17	38	790
15:00 - 18:00	703	208	76	20	20	149
<b>Drukste uren</b>						
07:45 - 08:45	33	20	122	7	12	533
15:15 - 16:15	409	64	32	5	6	46

## (Brom)fietsen - totaal per kruispunttak

	van A	naar A	dsn A	van B	naar B	dsn B	van D	naar D	dsn D
<b>Kwartieren</b>									
07:00 - 07:15	7	47	54	23	5	28	28	6	34
07:15 - 07:30	6	46	52	16	6	22	34	4	38
07:30 - 07:45	10	73	83	33	11	44	47	6	53
07:45 - 08:00	24	287	311	32	17	49	262	14	276
08:00 - 08:15	10	210	220	34	4	38	180	10	190
08:15 - 08:30	10	69	79	27	5	32	46	9	55
08:30 - 08:45	9	89	98	36	6	42	57	7	64
08:45 - 09:00	12	91	103	19	12	31	80	8	88
09:00 - 09:15	14	31	45	7	5	12	27	12	39
09:15 - 09:30	18	27	45	7	7	14	22	13	35
09:30 - 09:45	11	35	46	13	12	25	27	4	31
09:45 - 10:00	10	23	33	8	9	17	18	4	22
15:00 - 15:15	95	10	105	7	20	27	11	83	94
15:15 - 15:30	130	23	153	16	20	36	13	116	129
15:30 - 15:45	34	22	56	12	11	23	13	26	39
15:45 - 16:00	89	16	105	5	21	26	13	70	83
16:00 - 16:15	220	17	237	4	18	22	13	202	215
16:15 - 16:30	44	14	58	7	19	26	9	27	36
16:30 - 16:45	54	21	75	12	22	34	14	37	51
16:45 - 17:00	55	25	80	11	20	31	18	39	57
17:00 - 17:15	51	12	63	8	28	36	11	30	41
17:15 - 17:30	50	13	63	3	17	20	12	35	47
17:30 - 17:45	44	31	75	5	14	19	27	31	58
17:45 - 18:00	45	21	66	6	18	24	15	27	42
<b>Uren</b>									
07:00 - 08:00	47	453	500	104	39	143	371	30	401
08:00 - 09:00	41	459	500	116	27	143	363	34	397
09:00 - 10:00	53	116	169	35	33	68	94	33	127
15:00 - 16:00	348	71	419	40	72	112	50	295	345
16:00 - 17:00	373	77	450	34	79	113	54	305	359
17:00 - 18:00	190	77	267	22	77	99	65	123	188
<b>Totalen</b>									
07:00 - 10:00	141	1028	1169	255	99	354	828	97	925
15:00 - 18:00	911	225	1136	96	228	324	169	723	892
<b>Drukste uren</b>									
07:45 - 08:45	53	655	708	129	32	161	545	40	585
15:15 - 16:15	473	78	551	37	70	107	52	414	466

Intensiteitenverloop gehele kruispunt



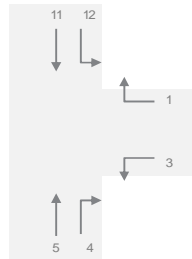
# Schiedamseweg / Pr Beatrixlaan, Schiedam

## (Brom)fietsen - per categorie per richting

Toelichting  
Schiedamseweg / Pr Beatrixlaan  
Schiedam

Situatie

D. Schiedamseweg ri lepenlaan



A. Schiedamseweg ri A20

B. Pr Beatrixlaan

Legenda

van A = ri. 1+3  
naar A = ri. 4+12  
dsn A = van+naar A

van B = ri. 4+5  
naar B = ri. 3+11  
dsn B = van+naar B

van D = ri. 11+12  
naar D = ri. 1+5  
dsn D = van+naar D

bf = Bromfietsen

f = Fietsen

Tot = Totaal bromfietsen en fietsen

	ri. 1			ri. 3			ri. 4			ri. 5			ri. 11			ri. 12		
	bf	f	Tot	bf	f	Tot	bf	f	Tot	bf	f	Tot	bf	f	Tot	bf	f	Tot
<b>Kwartieren</b>																		
07:00 - 07:15	1	2	3	2	2	4	3	17	20	2	1	3	1	1		9	18	27
07:15 - 07:30	1	3	4		2	2	2	14	16				4	4		4	26	30
07:30 - 07:45	2	3	5		5	5	8	24	32	1	1		6	6		6	35	41
07:45 - 08:00	4	9	13	2	9	11	1	30	31	1	1		6	6		7	249	256
08:00 - 08:15	2	6	8		2	2	9	23	32	2	2		2	2		14	164	178
08:15 - 08:30	3	3	6	1	3	4	2	22	24	1	2	3	1	1		10	35	45
08:30 - 08:45	1	5	6		3	3	7	28	35	1		1	3	3		2	52	54
08:45 - 09:00	1	4	5	1	6	7	3	13	16	1	2	3	5	5		5	70	75
09:00 - 09:15	5	5	10	1	3	4		5	5	2	2		1	1		2	24	26
09:15 - 09:30	2	10	12	3	3	6	1	5	6	1	1		1	1		3	18	21
09:30 - 09:45	2	2	4	3	4	7	3	10	13				5	5		2	20	22
09:45 - 10:00	2	2	4		6	6		8	8				1	2	3	3	12	15
15:00 - 15:15	3	77	80	2	13	15		4	4	1	2	3	5	5		1	5	6
15:15 - 15:30	4	110	114	1	15	16	3	11	14	2	2		4	4		5	4	9
15:30 - 15:45	9	15	24	1	9	10	4	6	10	2	2		1	1		5	7	12
15:45 - 16:00	13	56	69	10	10	20		4	4	1	1		1	1		1	11	12
16:00 - 16:15	11	191	202	1	17	18		4	4							2	11	13
16:15 - 16:30	4	22	26	3	15	18	2	4	6	1	1		1	1		1	7	8
16:30 - 16:45	7	27	34	4	16	20	1	8	9	3	3		2	2		6	6	12
16:45 - 17:00	6	30	36	3	16	19	4	4	8	3	3		1	1		5	12	17
17:00 - 17:15	6	20	26	6	19	25	1	3	4	4	4		3	3		2	6	8
17:15 - 17:30	6	28	34	3	13	16		2	2	1	1		1	1		2	9	11
17:30 - 17:45	6	25	31	3	10	13	2	3	5				1	1		5	21	26
17:45 - 18:00	6	21	27	7	11	18	2	4	6							3	12	15
<b>Uren</b>																		
07:00 - 08:00	8	17	25	4	18	22	14	85	99	2	3	5	17	17		26	328	354
08:00 - 09:00	7	18	25	2	14	16	21	86	107	3	6	9	11	11		31	321	352
09:00 - 10:00	11	19	30	7	16	23	4	28	32	3	3		1	9	10	10	74	84
15:00 - 16:00	29	258	287	14	47	61	7	25	32	1	7	8	11	11		12	27	39
16:00 - 17:00	28	270	298	11	64	75	7	20	27	7	7		1	3	4	14	36	50
17:00 - 18:00	24	94	118	19	53	72	5	12	17	1	4	5	1	4	5	12	48	60
<b>Totalen</b>																		
07:00 - 10:00	26	54	80	13	48	61	39	199	238	5	12	17	1	37	38	67	723	790
15:00 - 18:00	81	622	703	44	164	208	19	57	76	2	18	20	2	18	20	38	111	149
<b>Drukste uren</b>																		
07:45 - 08:45	10	23	33	3	17	20	19	103	122	2	5	7	12	12		33	500	533
15:15 - 16:15	37	372	409	13	51	64	7	25	32	5	5		6	6		13	33	46
07:45 - 08:45	30%	70%	100%	15%	85%	100%	16%	84%	100%	29%	71%	100%	100%	100%		6%	94%	100%
15:15 - 16:15	9%	91%	100%	20%	80%	100%	22%	78%	100%	100%	100%		100%	100%		28%	72%	100%

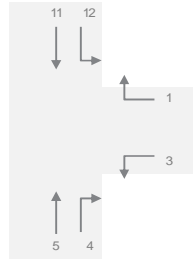
# Schiedamseweg / Pr Beatrixlaan, Schiedam

## (Brom)fietsen - per categorie per kruispunttak

Toelichting	Kwartieren
Schiedamseweg / Pr Beatrixlaan Schiedam	

Situatie

D. Schiedamseweg ri lepenlaan



B. Pr Beatrixlaan

A. Schiedamseweg ri A20

Legenda

van A = ri. 1+3  
naar A = ri. 4+12  
dsn A = van+naar A

van B = ri. 4+5  
naar B = ri. 3+11  
dsn B = van+naar B

van D = ri. 11+12  
naar D = ri. 1+5  
dsn D = van+naar D

bf = Bromfietsen

f = Fietsen

Tot = Totaal bromfietsen en fietsen

	van A			naar A			doorsnede A			van B			naar B			doorsnede B			van D			naar D			doorsnede D					
	bf	f	Tot	bf	f	Tot	bf	f	Tot	bf	f	Tot	bf	f	Tot	bf	f	Tot	bf	f	Tot	bf	f	Tot	bf	f	Tot			
07:00 - 07:15	3	4	7	12	35	47	15	39	54	5	18	23	2	3	5	7	21	28	9	19	28	3	3	6	12	22	34			
07:15 - 07:30	1	5	6	6	40	46	7	45	52	2	14	16		6	6	2	20	22	4	30	34	1	3	4	5	33	38			
07:30 - 07:45	2	8	10	14	59	73	16	67	83	8	25	33		11	11	8	36	44	6	41	47	2	4	6	8	45	53			
07:45 - 08:00	6	18	24	8	279	287	14	297	311	1	31	32	2	15	17	3	46	49	7	255	262	4	10	14	11	265	276			
08:00 - 08:15	2	8	10	23	187	210	25	195	220	9	25	34		4	4	9	29	38	14	166	180	2	8	10	16	174	190			
08:15 - 08:30	4	6	10	12	57	69	16	63	79	3	24	27	1	4	5	4	28	32	10	36	46	4	5	9	14	41	55			
08:30 - 08:45	1	8	9	9	80	89	10	88	98	8	28	36		6	6	8	34	42	2	55	57	2	5	7	4	60	64			
08:45 - 09:00	2	10	12	8	83	91	10	93	103	4	15	19	1	11	12	5	26	31	5	75	80	2	6	8	7	81	88			
09:00 - 09:15	6	8	14	2	29	31	8	37	45		7	7	1	4	5	1	11	12	2	25	27	5	7	12	7	32	39			
09:15 - 09:30	5	13	18	4	23	27	9	36	45	1	6	7	3	4	7	4	10	14	3	19	22	2	11	13	5	30	35			
09:30 - 09:45	5	6	11	5	30	35	10	36	46	3	10	13	3	9	12	6	19	25	2	25	27	2	2	4	4	27	31			
09:45 - 10:00	2	8	10	3	20	23	5	28	33		8	8	1	8	9	1	16	17	4	14	18	2	2	4	6	16	22			
15:00 - 15:15	5	90	95	1	9	10	6	99	105	1	6	7	2	18	20	3	24	27	1	10	11	4	79	83	5	89	94			
15:15 - 15:30	5	125	130	8	15	23	13	140	153	3	13	16	1	19	20	4	32	36	5	8	13	4	112	116	9	120	129			
15:30 - 15:45	10	24	34	9	13	22	19	37	56	4	8	12	1	10	11	5	18	23	5	8	13	9	17	26	14	25	39			
15:45 - 16:00	23	66	89	1	15	16	24	81	105		5	5	10	11	21	10	16	26	1	12	13	13	57	70	14	69	83			
16:00 - 16:15	12	208	220	2	15	17	14	223	237		4	4	1	17	18	1	21	22	2	11	13	11	191	202	13	202	215			
16:15 - 16:30	7	37	44	3	11	14	10	48	58	2	5	7	4	15	19	6	20	26	2	7	9	4	23	27	6	30	36			
16:30 - 16:45	11	43	54	7	14	21	18	57	75	1	11	12	4	18	22	5	29	34	6	8	14	7	30	37	13	38	51			
16:45 - 17:00	9	46	55	9	16	25	18	62	80	4	7	11	3	17	20	7	24	31	5	13	18	6	33	39	11	46	57			
17:00 - 17:15	12	39	51	3	9	12	15	48	63	1	7	8	6	22	28	7	29	36	2	9	11	6	24	30	8	33	41			
17:15 - 17:30	9	41	50	2	11	13	11	52	63	1	2	3	3	14	17	4	16	20	2	10	12	7	28	35	9	38	47			
17:30 - 17:45	9	35	44	7	24	31	16	59	75	2	3	5	4	10	14	6	13	19	6	21	27	6	25	31	12	46	58			
17:45 - 18:00	13	32	45	5	16	21	18	48	66	2	4	6	7	11	18	9	15	24	3	12	15	6	21	27	9	33	42			
<b>Uren</b>																														
07:00 - 08:00	12	35	47	40	413	453	52	448	500	16	88	104	4	35	39	20	123	143	26	345	371	10	20	30	36	365	401			
08:00 - 09:00	9	32	41	52	407	459	61	439	500	24	92	116	2	25	27	26	117	143	31	332	363	10	24	34	41	356	397			
09:00 - 10:00	18	35	53	14	102	116	32	137	169	4	31	35	8	25	33	12	56	68	11	83	94	11	22	33	22	105	127			
15:00 - 16:00	43	305	348	19	52	71	62	357	419	8	32	40	14	58	72	22	90	112	12	38	50	30	265	295	42	303	345			
16:00 - 17:00	39	334	373	21	56	77	60	390	450	7	27	34	12	67	79	19	94	113	15	39	54	28	277	305	43	316	359			
17:00 - 18:00	43	147	190	17	60	77	60	207	267	6	16	22	20	57	77	26	73	99	13	52	65	25	98	123	38	150	188			
<b>Totalen</b>																														
07:00 - 10:00	39	102	141	106	922	1028	145	1024	1169	44	211	255	14	85	99	58	296	354	68	760	828	31	66	97	99	826	925			
15:00 - 18:00	125	786	911	57	168	225	182	954	1136	21	75	96	46	182	228	67	257	324	40	129	169	83	640	723	123	769	892			
<b>Drukste uren</b>																														
07:45 - 08:45	13	40	53	52	603	655	65	643	708	21	108	129	3	29	32	24	137	161	33	512	545	12	28	40	45	540	585			
15:15 - 16:15	50	423	473	20	58	78	70	481	551	7	30	37	13	57	70	20	87	107	13	39	52	37	377	414	50	416	466			
07:45 - 08:45	25%	75%	100%	8%	92%	100%	9%	91%	100%	16%	84%	100%	9%	91%	100%	15%	85%	100%	6%	94%	100%	30%	70%	100%	8%	92%	100%			
15:15 - 16:15	11%	89%	100%	26%	74%	100%	13%	87%	100%	19%	81%	100%	19%	81%	100%	19%	81%	100%	25%	75%	100%	9%	91%	100%	11%	89%	100%			

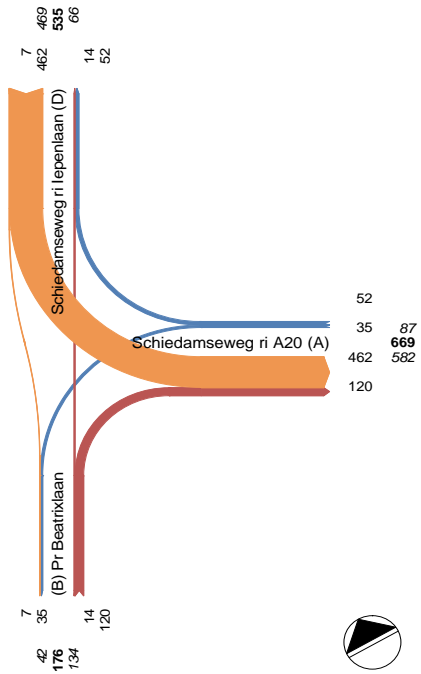
# Schiedamseweg / Pr Beatrixlaan, Schiedam

## (Brom)fietsen - drukste uur ochtend

Toelichting	naar		D	Totaal	
	van	A			
Schiedamseweg / Pr Beatrixlaan Schiedam	A. Schiedamseweg ri A20	-	35	52	87
	B. Pr Beatrixlaan	120	-	14	134
	D. Schiedamseweg ri Iepenlaan	462	7	-	469
	<b>Totaal</b>	<b>582</b>	<b>42</b>	<b>66</b>	<b>690</b>

Drukste uur ochtend: 07:45 uur - 08:45 uur

Dufec

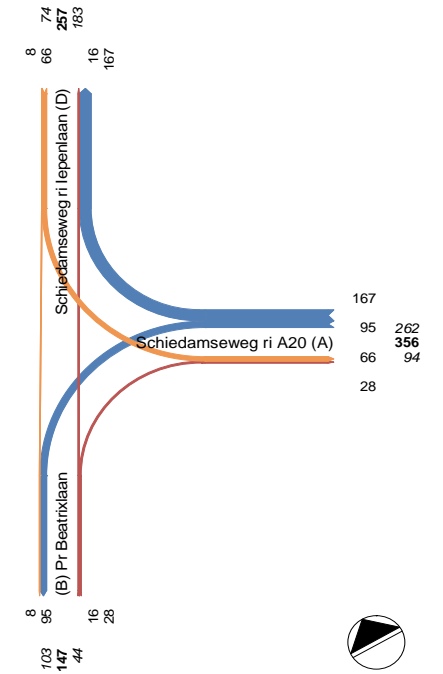


## (Brom)fietsen - drukste uur avond

Toelichting	naar		D	Totaal	
	van	A			
Schiedamseweg / Pr Beatrixlaan Schiedam	A. Schiedamseweg ri A20	-	95	167	262
	B. Pr Beatrixlaan	28	-	16	44
	D. Schiedamseweg ri Iepenlaan	66	8	-	74
	<b>Totaal</b>	<b>94</b>	<b>103</b>	<b>183</b>	<b>380</b>

Drukste uur avond: 16:45 uur - 17:45 uur

Dufec



Fietstelling

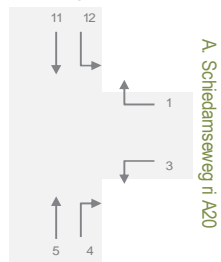
Donderdag 9 oktober 2014

# Schiedamseweg / Pr Beatrixlaan, Schiedam

Toelichting
Schiedamseweg / Pr Beatrixlaan
Schiedam

Situatie

D. Schiedamseweg ri lepenlaan



B. Pr Beatrixlaan

A. Schiedamseweg ri A20

Legenda

- van A = ri. 1+3
- naar A = ri. 4+12
- dsn A = van+naar A
- van B = ri. 4+5
- naar B = ri. 3+11
- dsn B = van+naar B
- van D = ri. 11+12
- naar D = ri. 1+5
- dsn D = van+naar D

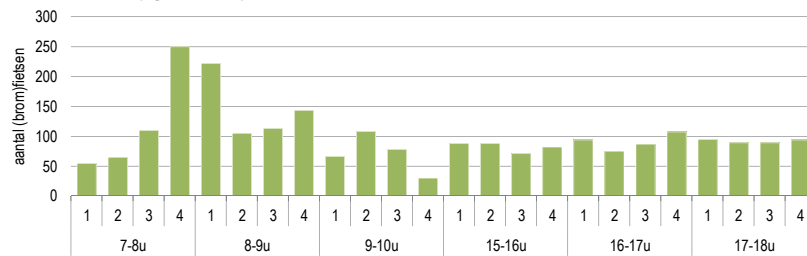
## (Brom)fietsen - totaal per richting

	ri. 1	ri. 3	ri. 4	ri. 5	ri. 11	ri. 12
<b>Kwartieren</b>						
07:00 - 07:15	3	1	22	2		27
07:15 - 07:30	11	6	19			29
07:30 - 07:45	8	8	36		6	52
07:45 - 08:00	7	7	37	6	3	190
08:00 - 08:15	19	7	36	4	4	152
08:15 - 08:30	17	9	30	3		46
08:30 - 08:45	9	12	17	1		74
08:45 - 09:00	16	5	5	5	2	110
09:00 - 09:15	9	4	22	1	3	27
09:15 - 09:30	5	6	11		5	81
09:30 - 09:45	3	3	10	2	2	58
09:45 - 10:00	5	3	4	1		17
15:00 - 15:15	38	14	8	5	9	14
15:15 - 15:30	42	15	8		5	18
15:30 - 15:45	32	17	4	2	2	14
15:45 - 16:00	26	21	11	5	4	15
16:00 - 16:15	40	24	9	6	2	13
16:15 - 16:30	34	19	4	4	5	9
16:30 - 16:45	33	19	11	3	5	16
16:45 - 17:00	47	29	10	4	2	15
17:00 - 17:15	45	26	9	4	1	10
17:15 - 17:30	43	25	4	6	3	8
17:30 - 17:45	32	15	5	2	2	33
17:45 - 18:00	23	22	8	2	3	36
<b>Uren</b>						
07:00 - 08:00	29	22	114	8	9	298
08:00 - 09:00	61	33	88	13	6	382
09:00 - 10:00	22	16	47	4	10	183
15:00 - 16:00	138	67	31	12	20	61
16:00 - 17:00	154	91	34	17	14	53
17:00 - 18:00	143	88	26	14	9	87
<b>Totalen</b>						
07:00 - 10:00	112	71	249	25	25	863
15:00 - 18:00	435	246	91	43	43	201
<b>Drukste uren</b>						
07:45 - 08:45	52	35	120	14	7	462
16:45 - 17:45	167	95	28	16	8	66

## (Brom)fietsen - totaal per kruispunttak

	van A	naar A	dsn A	van B	naar B	dsn B	van D	naar D	dsn D
<b>Kwartieren</b>									
07:00 - 07:15	4	49	53	24	1	25	27	5	32
07:15 - 07:30	17	48	65	19	6	25	29	11	40
07:30 - 07:45	16	88	104	36	14	50	58	8	66
07:45 - 08:00	14	227	241	43	10	53	193	13	206
08:00 - 08:15	26	188	214	40	11	51	156	23	179
08:15 - 08:30	26	76	102	33	9	42	46	20	66
08:30 - 08:45	21	91	112	18	12	30	74	10	84
08:45 - 09:00	21	115	136	10	7	17	112	21	133
09:00 - 09:15	13	49	62	23	7	30	30	10	40
09:15 - 09:30	11	92	103	11	11	22	86	5	91
09:30 - 09:45	6	68	74	12	5	17	60	5	65
09:45 - 10:00	8	21	29	5	3	8	17	6	23
15:00 - 15:15	52	22	74	13	23	36	23	43	66
15:15 - 15:30	57	26	83	8	20	28	23	42	65
15:30 - 15:45	49	18	67	6	19	25	16	34	50
15:45 - 16:00	47	26	73	16	25	41	19	31	50
16:00 - 16:15	64	22	86	15	26	41	15	46	61
16:15 - 16:30	53	13	66	8	24	32	14	38	52
16:30 - 16:45	52	27	79	14	24	38	21	36	57
16:45 - 17:00	76	25	101	14	31	45	17	51	68
17:00 - 17:15	71	19	90	13	27	40	11	49	60
17:15 - 17:30	68	12	80	10	28	38	11	49	60
17:30 - 17:45	47	38	85	7	17	24	35	34	69
17:45 - 18:00	45	44	89	10	25	35	39	25	64
<b>Uren</b>									
07:00 - 08:00	51	412	463	122	31	153	307	37	344
08:00 - 09:00	94	470	564	101	39	140	388	74	462
09:00 - 10:00	38	230	268	51	26	77	193	26	219
15:00 - 16:00	205	92	297	43	87	130	81	150	231
16:00 - 17:00	245	87	332	51	105	156	67	171	238
17:00 - 18:00	231	113	344	40	97	137	96	157	253
<b>Totalen</b>									
07:00 - 10:00	183	1112	1295	274	96	370	888	137	1025
15:00 - 18:00	681	292	973	134	289	423	244	478	722
<b>Drukste uren</b>									
07:45 - 08:45	87	582	669	134	42	176	469	66	535
16:45 - 17:45	262	94	356	44	103	147	74	183	257

Intensiteitenverloop gehele kruispunt





Fietstelling

Donderdag 9 oktober 2014

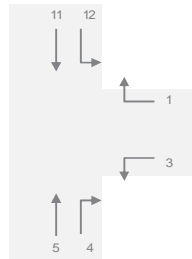
# Schiedamseweg / Pr Beatrixlaan, Schiedam

## (Brom)fietsen - per categorie per richting

Toelichting  
Schiedamseweg / Pr Beatrixlaan  
Schiedam

Situatie

D. Schiedamseweg ri lepenlaan



A. Schiedamseweg ri A20

B. Pr Beatrixlaan

Legenda

van A = ri. 1+3  
naar A = ri. 4+12  
dsn A = van+naar A

van B = ri. 4+5  
naar B = ri. 3+11  
dsn B = van+naar B

van D = ri. 11+12  
naar D = ri. 1+5  
dsn D = van+naar D

bf = Bromfietsen

f = Fietsen

Tot = Totaal bromfietsen en fietsen

	ri. 1			ri. 3			ri. 4			ri. 5			ri. 11			ri. 12		
	bf	f	Tot	bf	f	Tot	bf	f	Tot	bf	f	Tot	bf	f	Tot	bf	f	Tot
<b>Kwartieren</b>																		
07:00 - 07:15		3	3	1		1	3	19	22	1	1	2				4	23	27
07:15 - 07:30	5	6	11		6	6	3	16	19							2	27	29
07:30 - 07:45	4	4	8		8	8	4	32	36				6	6		9	43	52
07:45 - 08:00	2	5	7	2	5	7	4	33	37	1	5	6	3	3		13	177	190
08:00 - 08:15	2	17	19	2	5	7	2	34	36	1	3	4	1	3	4	16	136	152
08:15 - 08:30	6	11	17	1	8	9	1	29	30		3	3				7	39	46
08:30 - 08:45	1	8	9		12	12	5	12	17		1	1				5	69	74
08:45 - 09:00	3	13	16		5	5		5	5		5	5	1	1	2	6	104	110
09:00 - 09:15	2	7	9	1	3	4	3	19	22		1	1		3	3	1	26	27
09:15 - 09:30	1	4	5	4	2	6	2	9	11				5	5		4	77	81
09:30 - 09:45	1	2	3		3	3	5	5	10		2	2		2	2	3	55	58
09:45 - 10:00		5	5		3	3	1	3	4		1	1				1	16	17
15:00 - 15:15	5	33	38	2	12	14	1	7	8		5	5		9	9	1	13	14
15:15 - 15:30	6	36	42	1	14	15	2	6	8				1	4	5	3	15	18
15:30 - 15:45	4	28	32	5	12	17		4	4	1	1	2		2	2	2	12	14
15:45 - 16:00	5	21	26	6	15	21	2	9	11		5	5		4	4	1	14	15
16:00 - 16:15	3	37	40	4	20	24	3	6	9		6	6	1	1	2	7	6	13
16:15 - 16:30	9	25	34	4	15	19	1	3	4	1	3	4		5	5	4	5	9
16:30 - 16:45	8	25	33	5	14	19	5	6	11	1	2	3		5	5	2	14	16
16:45 - 17:00	11	36	47	5	24	29		10	10		4	4		2	2	3	12	15
17:00 - 17:15	9	36	45	3	23	26	2	7	9	1	3	4	1		1	3	7	10
17:15 - 17:30	6	37	43	5	20	25	1	3	4		6	6		3	3	3	5	8
17:30 - 17:45	6	26	32	1	14	15	1	4	5		2	2		2	2	3	30	33
17:45 - 18:00	3	20	23	4	18	22	1	7	8		2	2		3	3	4	32	36
<b>Uren</b>																		
07:00 - 08:00	11	18	29	3	19	22	14	100	114	2	6	8		9	9	28	270	298
08:00 - 09:00	12	49	61	3	30	33	8	80	88	1	12	13	2	4	6	34	348	382
09:00 - 10:00	4	18	22	5	11	16	11	36	47		4	4		10	10	9	174	183
15:00 - 16:00	20	118	138	14	53	67	5	26	31	1	11	12	1	19	20	7	54	61
16:00 - 17:00	31	123	154	18	73	91	9	25	34	2	15	17	1	13	14	16	37	53
17:00 - 18:00	24	119	143	13	75	88	5	21	26	1	13	14	1	8	9	13	74	87
<b>Totalen</b>																		
07:00 - 10:00	27	85	112	11	60	71	33	216	249	3	22	25	2	23	25	71	792	863
15:00 - 18:00	75	360	435	45	201	246	19	72	91	4	39	43	3	40	43	36	165	201
<b>Drukste uren</b>																		
07:45 - 08:45	11	41	52	5	30	35	12	108	120	2	12	14	1	6	7	41	421	462
16:45 - 17:45	32	135	167	14	81	95	4	24	28	1	15	16	1	7	8	12	54	66
07:45 - 08:45	21%	79%	100%	14%	86%	100%	10%	90%	100%	14%	86%	100%	14%	86%	100%	9%	91%	100%
16:45 - 17:45	19%	81%	100%	15%	85%	100%	14%	86%	100%	6%	94%	100%	13%	88%	100%	18%	82%	100%

# Schiedamseweg / Pr Beatrixlaan, Schiedam

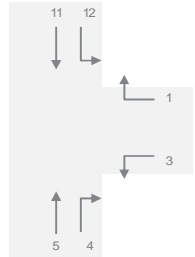
## (Brom)fietsen - per categorie per kruispunttak

Toelichting

Schiedamseweg / Pr Beatrixlaan  
Schiedam

Situatie

D. Schiedamseweg ri lepenlaan



A. Schiedamseweg ri A20

B. Pr Beatrixlaan

Legenda

van A = ri. 1+3  
naar A = ri. 4+12  
dsn A = van+naar A

van B = ri. 4+5  
naar B = ri. 3+11  
dsn B = van+naar B

van D = ri. 11+12  
naar D = ri. 1+5  
dsn D = van+naar D

bf = Bromfietsen

f = Fietsen

Tot = Totaal bromfietsen en fietsen

	van A			naar A			doorsnede A			van B			naar B			doorsnede B			van D			naar D			doorsnede D		
	bf	f	Tot	bf	f	Tot	bf	f	Tot	bf	f	Tot	bf	f	Tot	bf	f	Tot	bf	f	Tot	bf	f	Tot	bf	f	Tot
<b>Kwartieren</b>																											
07:00 - 07:15	1	3	4	7	42	49	8	45	53	4	20	24	1		1	5	20	25	4	23	27	1	4	5	5	27	32
07:15 - 07:30	5	12	17	5	43	48	10	55	65	3	16	19		6	6	3	22	25	2	27	29	5	6	11	7	33	40
07:30 - 07:45	4	12	16	13	75	88	17	87	104	4	32	36		14	14	4	46	50	9	49	58	4	4	8	13	53	66
07:45 - 08:00	4	10	14	17	210	227	21	220	241	5	38	43	2	8	10	7	46	53	13	180	193	3	10	13	16	190	206
08:00 - 08:15	4	22	26	18	170	188	22	192	214	3	37	40	3	8	11	6	45	51	17	139	156	3	20	23	20	159	179
08:15 - 08:30	7	19	26	8	68	76	15	87	102	1	32	33	1	8	9	2	40	42	7	39	46	6	14	20	13	53	66
08:30 - 08:45	1	20	21	10	81	91	11	101	112	5	13	18		12	12	5	25	30	5	69	74	1	9	10	6	78	84
08:45 - 09:00	3	18	21	6	109	115	9	127	136		10	10	1	6	7	1	16	17	7	105	112	3	18	21	10	123	133
09:00 - 09:15	3	10	13	4	45	49	7	55	62	3	20	23	1	6	7	4	26	30	1	29	30	2	8	10	3	37	40
09:15 - 09:30	5	6	11	6	86	92	11	92	103	2	9	11	4	7	11	6	16	22	4	82	86	1	4	5	5	86	91
09:30 - 09:45	1	5	6	8	60	68	9	65	74	5	7	12		5	5	5	12	17	3	57	60	1	4	5	4	61	65
09:45 - 10:00		8	8	2	19	21	2	27	29	1	4	5		3	3	1	7	8	1	16	17		6	6	1	22	23
15:00 - 15:15	7	45	52	2	20	22	9	65	74	1	12	13	2	21	23	3	33	36	1	22	23	5	38	43	6	60	66
15:15 - 15:30	7	50	57	5	21	26	12	71	83	2	6	8	2	18	20	4	24	28	4	19	23	6	36	42	10	55	65
15:30 - 15:45	9	40	49	2	16	18	11	56	67	1	5	6	5	14	19	6	19	25	2	14	16	5	29	34	7	43	50
15:45 - 16:00	11	36	47	3	23	26	14	59	73	2	14	16	6	19	25	8	33	41	1	18	19	5	26	31	6	44	50
16:00 - 16:15	7	57	64	10	12	22	17	69	86	3	12	15	5	21	26	8	33	41	8	7	15	3	43	46	11	50	61
16:15 - 16:30	13	40	53	5	8	13	18	48	66	2	6	8	4	20	24	6	26	32	4	10	14	10	28	38	14	38	52
16:30 - 16:45	13	39	52	7	20	27	20	59	79	6	8	14	5	19	24	11	27	38	2	19	21	9	27	36	11	46	57
16:45 - 17:00	16	60	76	3	22	25	19	82	101		14	14	5	26	31	5	40	45	3	14	17	11	40	51	14	54	68
17:00 - 17:15	12	59	71	5	14	19	17	73	90	3	10	13	4	23	27	7	33	40	4	7	11	10	39	49	14	46	60
17:15 - 17:30	11	57	68	4	8	12	15	65	80	1	9	10	5	23	28	6	32	38	3	8	11	6	43	49	9	51	60
17:30 - 17:45	7	40	47	4	34	38	11	74	85	1	6	7	1	16	17	2	22	24	3	32	35	6	28	34	9	60	69
17:45 - 18:00	7	38	45	5	39	44	12	77	89	1	9	10	4	21	25	5	30	35	4	35	39	3	22	25	7	57	64
<b>Uren</b>																											
07:00 - 08:00	14	37	51	42	370	412	56	407	463	16	106	122	3	28	31	19	134	153	28	279	307	13	24	37	41	303	344
08:00 - 09:00	15	79	94	42	428	470	57	507	564	9	92	101	5	34	39	14	126	140	36	352	388	13	61	74	49	413	462
09:00 - 10:00	9	29	38	20	210	230	29	239	268	11	40	51	5	21	26	16	61	77	9	184	193	4	22	26	13	206	219
15:00 - 16:00	34	171	205	12	80	92	46	251	297	6	37	43	15	72	87	21	109	130	8	73	81	21	129	150	29	202	231
16:00 - 17:00	49	196	245	25	62	87	74	258	332	11	40	51	19	86	105	30	126	156	17	50	67	33	138	171	50	188	238
17:00 - 18:00	37	194	231	18	95	113	55	289	344	6	34	40	14	83	97	20	117	137	14	82	96	25	132	157	39	214	253
<b>Totalen</b>																											
07:00 - 10:00	38	145	183	104	1008	1112	142	1153	1295	36	238	274	13	83	96	49	321	370	73	815	888	30	107	137	103	922	1025
15:00 - 18:00	120	561	681	55	237	292	175	798	973	23	111	134	48	241	289	71	352	423	39	205	244	79	399	478	118	604	722
<b>Drukste uren</b>																											
07:45 - 08:45	16	71	87	53	529	582	69	600	669	14	120	134	6	36	42	20	156	176	42	427	469	13	53	66	55	480	535
16:45 - 17:45	46	216	262	16	78	94	62	294	356	5	39	44	15	88	103	20	127	147	13	61	74	33	150	183	46	211	257
07:45 - 08:45	18%	82%	100%	9%	91%	100%	10%	90%	100%	10%	90%	100%	14%	86%	100%	11%	89%	100%	9%	91%	100%	20%	80%	100%	10%	90%	100%
16:45 - 17:45	18%	82%	100%	17%	83%	100%	17%	83%	100%	11%	89%	100%	15%	85%	100%	14%	86%	100%	18%	82%	100%	18%	82%	100%	18%	82%	100%

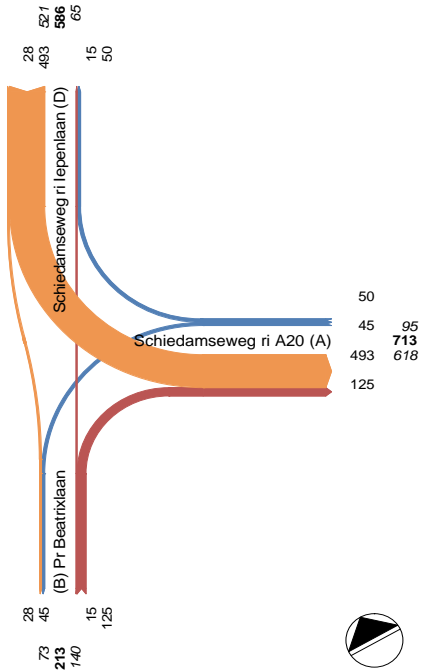
## Schiedamseweg / Pr Beatrixlaan, Schiedam

### (Brom)fietsen - drukste uur ochtend

van	naar			Totaal
	A	B	D	
A. Schiedamseweg ri A20	-	45	50	95
B. Pr Beatrixlaan	125	-	15	140
D. Schiedamseweg ri Iepenlaan	493	28	-	521
Totaal	618	73	65	756

Drukste uur ochtend: 07:45 uur - 08:45 uur

Dufec

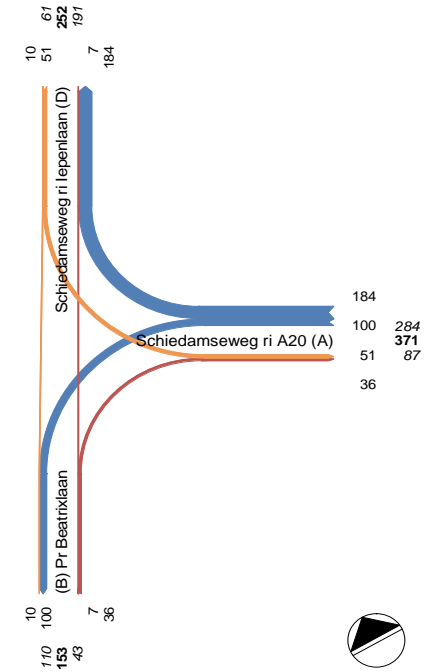


### (Brom)fietsen - drukste uur avond

van	naar			Totaal
	A	B	D	
A. Schiedamseweg ri A20	-	100	184	284
B. Pr Beatrixlaan	36	-	7	43
D. Schiedamseweg ri Iepenlaan	51	10	-	61
Totaal	87	110	191	388

Drukste uur avond: 15:30 uur - 16:30 uur

Dufec



Fietstelling

Dinsdag 14 oktober 2014

# Schiedamseweg / Pr Beatrixlaan, Schiedam

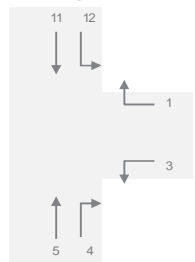
## (Brom)fietsen - totaal per richting

## (Brom)fietsen - totaal per kruispunttak

Toelichting  
Schiedamseweg / Pr Beatrixlaan  
Schiedam

Situatie

D. Schiedamseweg ri lepenlaan



A. Schiedamseweg ri A20

B. Pr Beatrixlaan

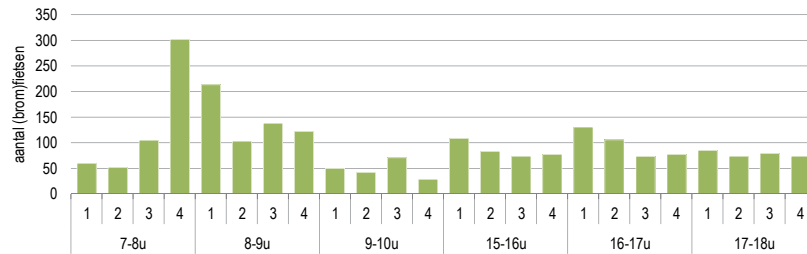
Legenda

- van A = ri. 1+3
- naar A = ri. 4+12
- dsn A = van+naar A
- van B = ri. 4+5
- naar B = ri. 3+11
- dsn B = van+naar B
- van D = ri. 11+12
- naar D = ri. 1+5
- dsn D = van+naar D

	ri. 1	ri. 3	ri. 4	ri. 5	ri. 11	ri. 12
<b>Kwartieren</b>						
07:00 - 07:15	6	2	21	1	1	29
07:15 - 07:30	4	2	18			28
07:30 - 07:45	13	3	38	1	2	48
07:45 - 08:00	12	8	27	1	6	248
08:00 - 08:15	12	12	39	6	13	131
08:15 - 08:30	14	8	31	4	6	40
08:30 - 08:45	12	17	28	4	3	74
08:45 - 09:00	6	4	17	3	7	85
09:00 - 09:15	6	1	15	4		24
09:15 - 09:30	5	6	14		4	13
09:30 - 09:45	8	6	13	1	10	33
09:45 - 10:00	6	3	5	1	5	9
15:00 - 15:15	76	10	7		8	7
15:15 - 15:30	51	10	6	3	2	11
15:30 - 15:45	28	20	6	2	2	16
15:45 - 16:00	30	21	8	2	1	15
16:00 - 16:15	85	28	8	1	1	8
16:15 - 16:30	41	31	14	2	6	12
16:30 - 16:45	26	21	11	2	2	11
16:45 - 17:00	31	19	5	1	4	17
17:00 - 17:15	38	21	6	1	5	14
17:15 - 17:30	27	17	6	5	2	17
17:30 - 17:45	32	13	5	1	1	27
17:45 - 18:00	23	10	15		1	25
<b>Uren</b>						
07:00 - 08:00	35	15	104	3	9	353
08:00 - 09:00	44	41	115	17	29	330
09:00 - 10:00	25	16	47	6	19	79
15:00 - 16:00	185	61	27	7	13	49
16:00 - 17:00	183	99	38	6	13	48
17:00 - 18:00	120	61	32	7	9	83
<b>Totalen</b>						
07:00 - 10:00	104	72	266	26	57	762
15:00 - 18:00	488	221	97	20	35	180
<b>Drukste uren</b>						
07:45 - 08:45	50	45	125	15	28	493
15:30 - 16:30	184	100	36	7	10	51

van A	naar A	dsn A	van B	naar B	dsn B	van D	naar D	dsn D
8	50	58	22	3	25	30	7	37
6	46	52	18	2	20	28	4	32
16	86	102	39	5	44	50	14	64
20	275	295	28	14	42	254	13	267
24	170	194	45	25	70	144	18	162
22	71	93	35	14	49	46	18	64
29	102	131	32	20	52	77	16	93
10	102	112	20	11	31	92	9	101
7	39	46	19	1	20	24	10	34
11	27	38	14	10	24	17	5	22
14	46	60	14	16	30	43	9	52
9	14	23	6	8	14	14	7	21
86	14	100	7	18	25	15	76	91
61	17	78	9	12	21	13	54	67
48	22	70	8	22	30	18	30	48
51	23	74	10	22	32	16	32	48
113	16	129	9	29	38	9	86	95
72	26	98	16	37	53	18	43	61
47	22	69	13	23	36	13	28	41
50	22	72	6	23	29	21	32	53
59	20	79	7	26	33	19	39	58
44	23	67	11	19	30	19	32	51
45	32	77	6	14	20	28	33	61
33	40	73	15	11	26	26	23	49
50	457	507	107	24	131	362	38	400
85	445	530	132	70	202	359	61	420
41	126	167	53	35	88	98	31	129
246	76	322	34	74	108	62	192	254
282	86	368	44	112	156	61	189	250
181	115	296	39	70	109	92	127	219
176	1028	1204	292	129	421	819	130	949
709	277	986	117	256	373	215	508	723
95	618	713	140	73	213	521	65	586
284	87	371	43	110	153	61	191	252

Intensiteitenverloop gehele kruispunt



## Schiedamseweg / Pr Beatrixlaan, Schiedam

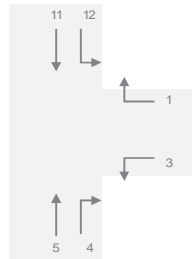
## (Brom)fietsen - per categorie per richting

Toelichting

Schiedamseweg / Pr Beatrixlaan  
Schiedam

Situatie

## D. Schiedamseweg ri lepenlaan



## Legenda

van A = ri. 1+3  
naar A = ri. 4+12  
dsn A = van+naar A

van B = ri. 4+5  
naar B = ri. 3+11  
dsn B = van+naar B

van D = ri. 11+12  
naar D = ri. 1+5  
dsn D = van+naar D

bf = Bromfietsen

f = Fietsen

Tot = Totaal bromfietsen en fietsen

	ri. 1			ri. 3			ri. 4			ri. 5			ri. 11			ri. 12			
	bf	f	Tot	bf	f	Tot	bf	f	Tot	bf	f	Tot	bf	f	Tot	bf	f	Tot	
<b>Kwartieren</b>																			
07:00 - 07:15	2	4	6	1	1	2	4	17	21		1	1		1	1	6	23	29	
07:15 - 07:30	1	3	4		2	2	3	15	18							4	24	28	
07:30 - 07:45	4	9	13		3	3	5	33	38		1	1		2	2	5	43	48	
07:45 - 08:00	4	8	12	2	6	8	2	25	27		1	1		6	6	11	237	248	
08:00 - 08:15	2	10	12	1	11	12	1	38	39	1	5	6		13	13	8	123	131	
08:15 - 08:30	3	11	14	1	7	8	4	27	31		4	4	1	5	6	4	36	40	
08:30 - 08:45	1	11	12	2	15	17	6	22	28		4	4		3	3	6	68	74	
08:45 - 09:00	1	5	6		4	4	4	13	17	1	2	3		7	7	6	79	85	
09:00 - 09:15	2	4	6		1	1	2	13	15		4	4				3	21	24	
09:15 - 09:30	1	4	5	3	3	6	2	12	14					4	4	2	11	13	
09:30 - 09:45		8	8	1	5	6	2	11	13		1	1		10	10	1	32	33	
09:45 - 10:00	1	5	6		3	3		5	5		1	1		5	5	3	6	9	
15:00 - 15:15	6	70	76	3	7	10	4	3	7					8	8		7	7	
15:15 - 15:30	5	46	51	2	8	10	1	5	6		3	3		2	2	1	10	11	
15:30 - 15:45	5	23	28	4	16	20	1	5	6		2	2		2	2	3	13	16	
15:45 - 16:00	7	23	30	5	16	21	1	7	8		2	2		1	1	3	12	15	
16:00 - 16:15	3	82	85	4	24	28	3	5	8	1		1		1	1	2	6	8	
16:15 - 16:30	8	33	41	7	24	31	4	10	14		2	2		1	5	6	2	10	12
16:30 - 16:45	3	23	26	6	15	21		11	11		2	2		1	1	2	5	6	11
16:45 - 17:00	6	25	31	5	14	19	2	3	5		1	1		1	3	4	2	15	17
17:00 - 17:15	8	30	38	5	16	21	1	5	6		1	1		5	5	4	10	14	
17:15 - 17:30	4	23	27	2	15	17	1	5	6		5	5		2	2	4	13	17	
17:30 - 17:45	4	28	32		13	13	1	4	5		1	1		1	1	6	21	27	
17:45 - 18:00	2	21	23	3	7	10	6	9	15					1	1	7	18	25	
<b>Uren</b>																			
07:00 - 08:00	11	24	35	3	12	15	14	90	104		3	3		9	9	26	327	353	
08:00 - 09:00	7	37	44	4	37	41	15	100	115	2	15	17	1	28	29	24	306	330	
09:00 - 10:00	4	21	25	4	12	16	6	41	47		6	6		19	19	9	70	79	
15:00 - 16:00	23	162	185	14	47	61	7	20	27		7	7		13	13	7	42	49	
16:00 - 17:00	20	163	183	22	77	99	9	29	38	1	5	6	3	10	13	11	37	48	
17:00 - 18:00	18	102	120	10	51	61	9	23	32		7	7		9	9	21	62	83	
<b>Totalen</b>																			
07:00 - 10:00	22	82	104	11	61	72	35	231	266	2	24	26	1	56	57	59	703	762	
15:00 - 18:00	61	427	488	46	175	221	25	72	97	1	19	20	3	32	35	39	141	180	
<b>Drukste uren</b>																			
07:45 - 08:45	10	40	50	6	39	45	13	112	125	1	14	15	1	27	28	29	464	493	
15:30 - 16:30	23	161	184	20	80	100	9	27	36	1	6	7	1	9	10	10	41	51	
07:45 - 08:45	20%	80%	100%	13%	87%	100%	10%	90%	100%	7%	93%	100%	4%	96%	100%	6%	94%	100%	
15:30 - 16:30	13%	88%	100%	20%	80%	100%	25%	75%	100%	14%	86%	100%	10%	90%	100%	20%	80%	100%	

# Schiedamseweg / Pr Beatrixlaan, Schiedam

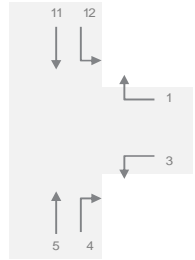
Dinsdag 14 oktober 2014

## (Brom)fietsen - per categorie per kruispunttak

Toelichting	Kwartieren
Schiedamseweg / Pr Beatrixlaan	07:00 - 07:15
Schiedam	07:15 - 07:30
	07:30 - 07:45
	07:45 - 08:00
	08:00 - 08:15

Situatie

D. Schiedamseweg ri lepenlaan



B. Pr Beatrixlaan

	van A			naar A			doorsnede A			van B			naar B			doorsnede B			van D			naar D			doorsnede D			
	bf	f	Tot	bf	f	Tot	bf	f	Tot	bf	f	Tot	bf	f	Tot	bf	f	Tot	bf	f	Tot	bf	f	Tot	bf	f	Tot	
07:00 - 07:15	3	5	8	10	40	50	13	45	58	4	18	22	1	2	3	5	20	25	6	24	30	2	5	7	8	29	37	
07:15 - 07:30	1	5	6	7	39	46	8	44	52	3	15	18		2	2	3	17	20	4	24	28	1	3	4	5	27	32	
07:30 - 07:45	4	12	16	10	76	86	14	88	102	5	34	39		5	5	5	39	44	5	45	50	4	10	14	9	55	64	
07:45 - 08:00	6	14	20	13	262	275	19	276	295	2	26	28	2	12	14	4	38	42	11	243	254	4	9	13	15	252	267	
08:00 - 08:15	3	21	24	9	161	170	12	182	194	2	43	45	1	24	25	3	67	70	8	136	144	3	15	18	11	151	162	
08:15 - 08:30	4	18	22	8	63	71	12	81	93	4	31	35	2	12	14	6	43	49	5	41	46	3	15	18	8	56	64	
08:30 - 08:45	3	26	29	12	90	102	15	116	131	6	26	32	2	18	20	8	44	52	6	71	77	1	15	16	7	86	93	
08:45 - 09:00	1	9	10	10	92	102	11	101	112	5	15	20		11	11	5	26	31	6	86	92	2	7	9	8	93	101	
09:00 - 09:15	2	5	7	5	34	39	7	39	46	2	17	19		1	1	2	18	20	3	21	24	2	8	10	5	29	34	
09:15 - 09:30	4	7	11	4	23	27	8	30	38	2	12	14	3	7	10	5	19	24	2	15	17	1	4	5	3	19	22	
09:30 - 09:45	1	13	14	3	43	46	4	56	60	2	12	14	1	15	16	3	27	30	1	42	43		9	9	1	51	52	
09:45 - 10:00	1	8	9	3	11	14	4	19	23		6	6		8	8		14	14	3	11	14	1	6	7	4	17	21	
15:00 - 15:15	9	77	86	4	10	14	13	87	100	4	3	7	3	15	18	7	18	25		15	15	6	70	76	6	85	91	
15:15 - 15:30	7	54	61	2	15	17	9	69	78	1	8	9	2	10	12	3	18	21	1	12	13	5	49	54	6	61	67	
15:30 - 15:45	9	39	48	4	18	22	13	57	70	1	7	8	4	18	22	5	25	30	3	15	18	5	25	30	8	40	48	
15:45 - 16:00	12	39	51	4	19	23	16	58	74	1	9	10	5	17	22	6	26	32	3	13	16	7	25	32	10	38	48	
16:00 - 16:15	7	106	113	5	11	16	12	117	129	4	5	9	4	25	29	8	30	38	2	7	9	4	82	86	6	89	95	
16:15 - 16:30	15	57	72	6	20	26	21	77	98	4	12	16	8	29	37	12	41	53	3	15	18	8	35	43	11	50	61	
16:30 - 16:45	9	38	47	5	17	22	14	55	69		13	13	7	16	23	7	29	36	6	7	13	3	25	28	9	32	41	
16:45 - 17:00	11	39	50	4	18	22	15	57	72	2	4	6	6	17	23	8	21	29	3	18	21	6	26	32	9	44	53	
17:00 - 17:15	13	46	59	5	15	20	18	61	79	1	6	7	5	21	26	6	27	33	4	15	19	8	31	39	12	46	58	
17:15 - 17:30	6	38	44	5	18	23	11	56	67	1	10	11	2	17	19	3	27	30	4	15	19	4	28	32	8	43	51	
17:30 - 17:45	4	41	45	7	25	32	11	66	77	1	5	6		14	14	1	19	20	6	22	28	4	29	33	10	51	61	
17:45 - 18:00	5	28	33	13	27	40	18	55	73	6	9	15	3	8	11	9	17	26	7	19	26	2	21	23	9	40	49	
<b>Uren</b>																												
07:00 - 08:00	14	36	50	40	417	457	54	453	507	14	93	107	3	21	24	17	114	131	26	336	362	11	27	38	37	363	400	
08:00 - 09:00	11	74	85	39	406	445	50	480	530	17	115	132	5	65	70	22	180	202	25	334	359	9	52	61	34	386	420	
09:00 - 10:00	8	33	41	15	111	126	23	144	167	6	47	53	4	31	35	10	78	88	9	89	98	4	27	31	13	116	129	
15:00 - 16:00	37	209	246	14	62	76	51	271	322	7	27	34	14	60	74	21	87	108	7	55	62	23	169	192	30	224	254	
16:00 - 17:00	42	240	282	20	66	86	62	306	368	10	34	44	25	87	112	35	121	156	14	47	61	21	168	189	35	215	250	
17:00 - 18:00	28	153	181	30	85	115	58	238	296	9	30	39	10	60	70	19	90	109	21	71	92	18	109	127	39	180	219	
<b>Totalen</b>																												
07:00 - 10:00	33	143	176	94	934	1028	127	1077	1204	37	255	292	12	117	129	49	372	421	60	759	819	24	106	130	84	865	949	
15:00 - 18:00	107	602	709	64	213	277	171	815	986	26	91	117	49	207	256	75	298	373	42	173	215	62	446	508	104	619	723	
<b>Drukste uren</b>																												
07:45 - 08:45	16	79	95	42	576	618	58	655	713	14	126	140	7	66	73	21	192	213	30	491	521	11	54	65	41	545	586	
15:30 - 16:30	43	241	284	19	68	87	62	309	371	10	33	43	21	89	110	31	122	153	11	50	61	24	167	191	35	217	252	
07:45 - 08:45	17%	83%	100%	7%	93%	100%	8%	92%	100%	10%	90%	100%	10%	90%	100%	10%	90%	100%	6%	94%	100%	17%	83%	100%	7%	93%	100%	
15:30 - 16:30	15%	85%	100%	22%	78%	100%	17%	83%	100%	23%	77%	100%	19%	81%	100%	20%	80%	100%	18%	82%	100%	13%	87%	100%	14%	86%	100%	

Legenda

van A = ri. 1+3  
naar A = ri. 4+12  
dsn A = van+naar A

van B = ri. 4+5  
naar B = ri. 3+11  
dsn B = van+naar B

van D = ri. 11+12  
naar D = ri. 1+5  
dsn D = van+naar D

bf = Bromfietsen

f = Fietsen

Tot = Totaal bromfietsen en fietsen