

	Adrespunt
	Bodemgebied
	Gebouw
	Grid
	Gridpunt
	Hoogtelijn
	Scherm
	Toetspunt
	Weg

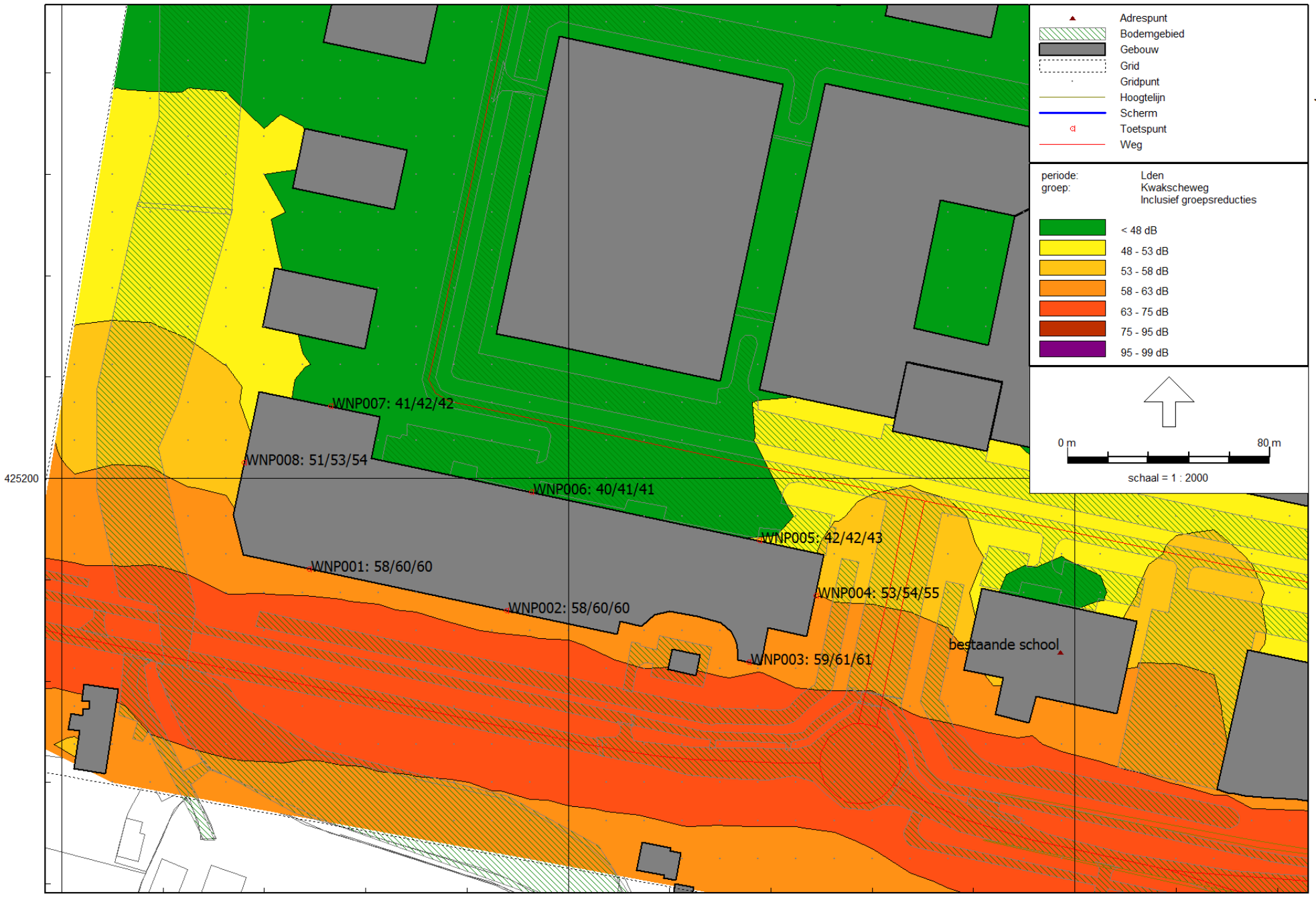
periode: groep:	Lden Kwakscheweg Inclusief groepsreducties
	< 48 dB
	48 - 53 dB
	53 - 58 dB
	58 - 63 dB
	63 - 75 dB
	75 - 95 dB
	95 - 99 dB

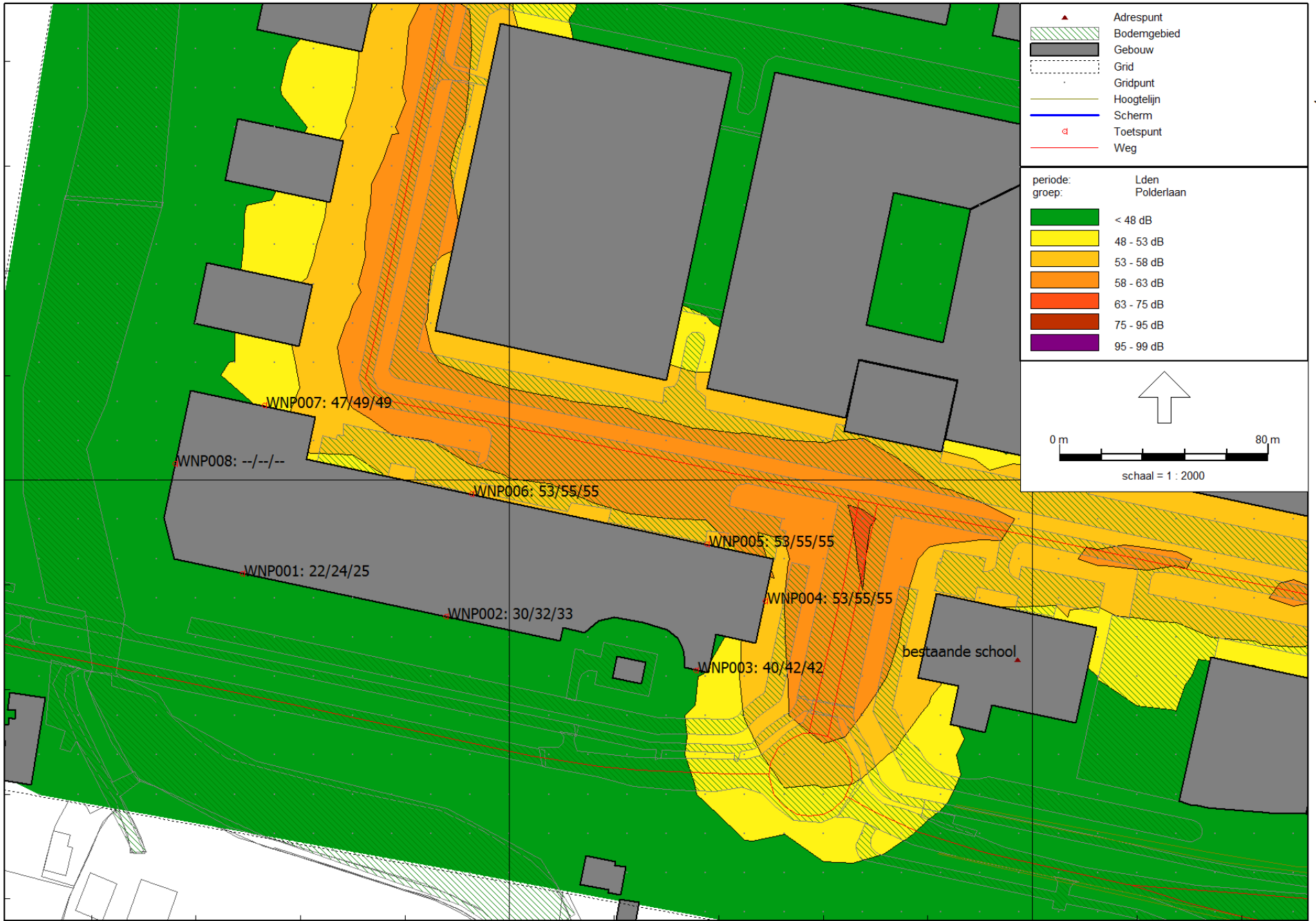
0 m 100 m

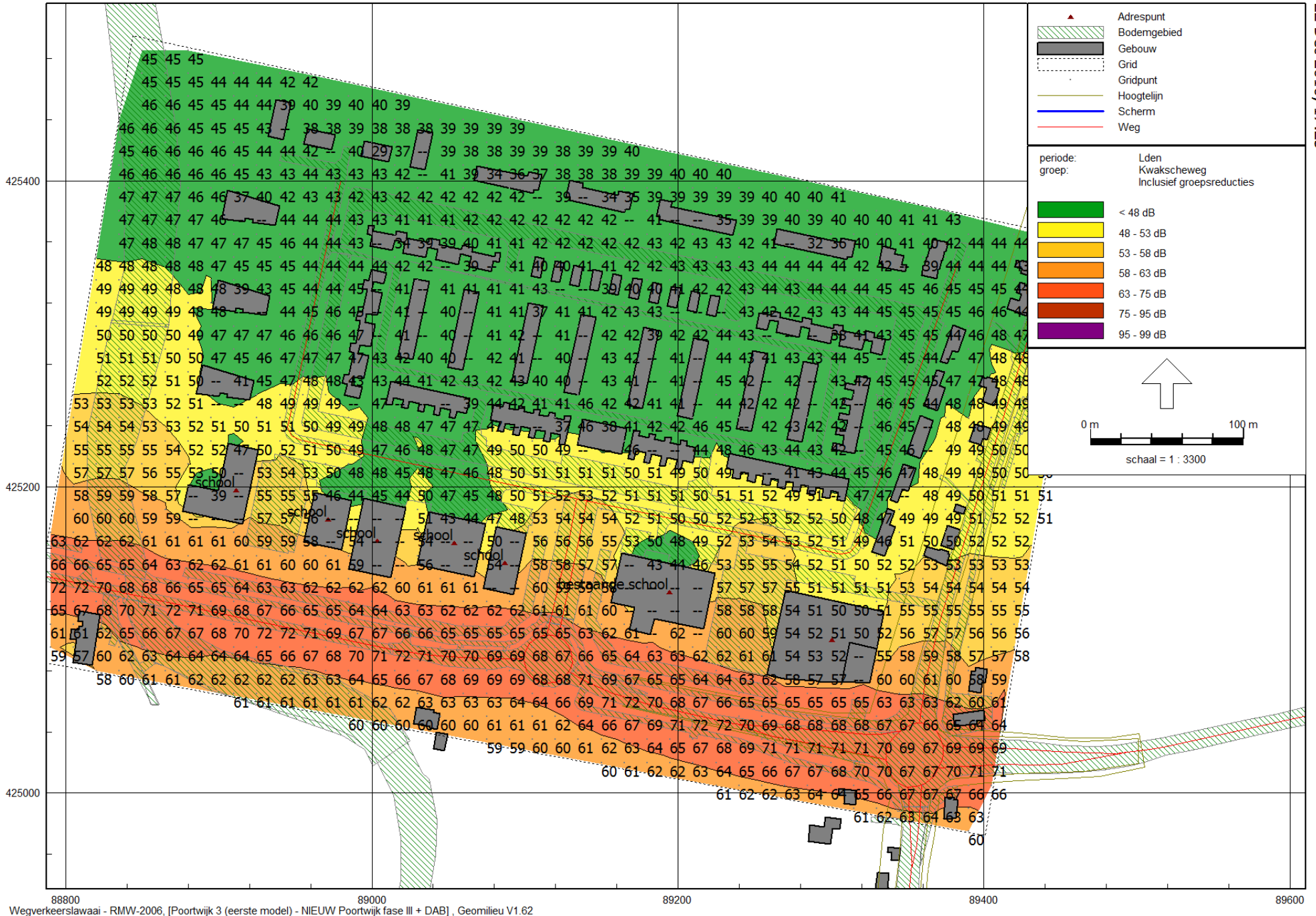
schaal = 1 : 3000











Resultaten Geomilieu inclusief aftrek artikel 110 Wgh tenzij anders vermeld		Kwakscheweg	Stouwjedijk, buiten bebouwde kom	Stouwjedijk, binnen bebouwde kom	Polderlaan (Exclusief art. 110 Wgh)	Gecumuleerde geluidsbelasting	(Exclusief art. 110 Wgh)
Woonbestemmingen (in vrije veld)							
Waarneempunt	Hoogte	Lden	Lden	Lden	Lden	Lcum	Lcum
WNPO15_A	1,5	50,99	21,08	14,63	42,75	51,60	53,42
WNPO15_B	4,5	51,70	22,31	15,60	44,29	52,44	54,22
WNPO15_C	7,5	52,22	22,48	15,68	44,84	52,96	54,74
WNPO15_D	10,5	52,78	22,65	15,77	45,04	53,46	55,26
WNPO16_A	1,5	48,14	19,58	16,23	51,49	53,15	53,93
WNPO16_B	4,5	48,54	20,88	16,89	52,77	54,16	54,85
WNPO16_C	7,5	49,11	22,37	17,66	52,93	54,44	55,17
WNPO16_D	10,5	49,55	23,26	18,27	52,89	54,55	55,34
WNPO17_A	1,5	39,89	6,29	0,16	44,52	45,81	46,42
WNPO17_B	4,5	40,40	9,77	2,28	46,27	47,28	47,77
WNPO17_C	7,5	40,85	17,69	6,43	46,79	47,79	48,29
WNPO17_D	10,5	41,48	18,40	7,31	46,97	48,06	48,60
WNPO18_A	1,5	47,68	--	--	--	47,68	49,68
WNPO18_B	4,5	48,21	--	--	--	48,21	50,21
WNPO18_C	7,5	48,72	--	--	--	48,72	50,72
WNPO18_D	10,5	49,28	--	--	--	49,28	51,28
WNPO19_A	1,5	45,42	20,72	4,56	44,63	48,07	49,36
WNPO19_B	4,5	46,09	22,40	7,90	46,37	49,25	50,41
WNPO19_C	7,5	46,59	23,47	15,29	46,97	49,81	50,96
WNPO19_D	10,5	47,32	24,12	17,38	47,26	50,33	51,52
WNPO20_A	1,5	44,45	11,08	6,39	51,40	52,19	52,60
WNPO20_B	4,5	45,05	14,62	9,97	52,75	53,44	53,79
WNPO20_C	7,5	45,69	19,51	15,21	52,99	53,74	54,13
WNPO20_D	10,5	47,24	22,50	19,10	52,94	53,98	54,53
WNPO21_A	1,5	38,19	7,13	3,23	44,40	45,34	45,80
WNPO21_B	4,5	38,76	8,85	6,40	46,18	46,90	47,28
WNPO21_C	7,5	39,09	9,35	11,98	46,68	47,39	47,75
WNPO21_D	10,5	39,61	--	14,00	46,84	47,60	47,99
WNPO22_A	1,5	45,60	--	--	9,05	45,60	47,60
WNPO22_B	4,5	46,10	--	--	9,39	46,11	48,10
WNPO22_C	7,5	46,32	--	--	9,48	46,32	48,32
WNPO22_D	10,5	46,73	--	--	8,21	46,73	48,73
WNPO23_A	1,5	42,48	10,35	4,63	44,26	46,47	47,39
WNPO23_B	4,5	43,29	13,49	7,74	46,00	47,87	48,68
WNPO23_C	7,5	44,43	18,05	10,93	46,58	48,66	49,54
WNPO23_D	10,5	45,84	19,28	14,18	46,83	49,38	50,43
WNPO23_E	13,5	45,52	21,11	18,34	46,88	49,27	50,31
WNPO24_A	1,5	42,22	14,43	7,66	50,90	51,45	51,75
WNPO24_B	4,5	43,06	17,15	11,17	52,17	52,67	52,94
WNPO24_C	7,5	43,96	20,04	16,01	52,36	52,95	53,27
WNPO24_D	10,5	45,47	19,38	15,75	52,33	53,15	53,59
WNPO24_E	13,5	45,42	21,55	19,31	52,08	52,94	53,42
WNPO25_A	1,5	28,55	8,19	5,19	41,35	41,59	41,73
WNPO25_B	4,5	30,85	11,07	7,45	43,17	43,43	43,58
WNPO25_C	7,5	33,05	16,68	11,77	43,63	44,02	44,24
WNPO25_D	10,5	21,40	--	9,74	43,72	43,76	43,78
WNPO25_E	13,5	--	--	10,07	42,94	42,96	42,96
WNPO26_A	1,5	43,58	--	--	9,75	43,58	45,58
WNPO26_B	4,5	44,11	--	--	10,33	44,11	46,11
WNPO26_C	7,5	44,24	--	--	10,53	44,24	46,24
WNPO26_D	10,5	44,49	--	--	9,24	44,49	46,49
WNPO26_E	13,5	44,79	--	--	--	44,79	46,79
WNPO27_A	1,5	50,83	22,53	20,35	52,08	54,52	55,54
WNPO27_B	4,5	51,27	23,28	21,11	53,38	55,47	56,39
WNPO27_C	7,5	51,78	23,67	21,09	53,42	55,69	56,67
WNPO28_A	1,5	50,63	23,28	22,49	51,84	54,30	55,36
WNPO28_B	4,5	51,19	24,01	22,87	53,18	55,32	56,29
WNPO28_C	7,5	51,68	24,41	22,80	53,33	55,60	56,62
WNPO29_A	1,5	47,65	20,57	5,63	47,06	50,38	51,84
WNPO29_B	4,5	48,04	21,63	9,23	48,71	51,41	52,68
WNPO29_C	7,5	48,60	23,13	14,81	49,02	51,83	53,14
WNPO30_A	1,5	41,23	11,84	4,56	37,05	42,64	44,19
WNPO30_B	4,5	41,75	14,98	8,16	38,45	43,44	44,92
WNPO30_C	7,5	42,83	18,91	13,08	39,69	44,58	46,09
WNPO31_A	1,5	38,19	13,19	8,09	32,85	39,33	41,01
WNPO31_B	4,5	39,23	16,73	11,27	33,96	40,41	42,12
WNPO31_C	7,5	41,27	23,30	15,99	34,96	42,28	44,19
WNPO32_A	1,5	30,84	11,76	2,07	36,53	37,60	38,15
WNPO32_B	4,5	33,10	15,01	4,57	37,71	39,04	39,71
WNPO32_C	7,5	36,33	21,99	10,02	38,75	40,79	41,80
WNPO33_A	1,5	35,74	--	5,39	46,36	46,72	46,92
WNPO33_B	4,5	36,73	2,29	7,60	47,59	47,94	48,13
WNPO33_C	7,5	37,71	7,74	11,48	47,76	48,18	48,41
WNPO34_A	1,5	42,60	--	--	53,79	54,11	54,28
WNPO34_B	4,5	43,04	--	--	54,45	54,75	54,92
WNPO34_C	7,5	43,22	--	3,29	54,42	54,74	54,91
WNPO35_A	1,5	43,93	8,17	4,22	53,88	54,30	54,52
WNPO35_B	4,5	44,36	10,35	7,15	54,67	55,05	55,26
WNPO35_C	7,5	44,66	11,58	14,18	54,65	55,06	55,29
WNPO36_A	1,5	47,32	17,40	11,07	53,98	54,83	55,27
WNPO36_B	4,5	47,64	18,60	12,02	54,80	55,56	55,96
WNPO36_C	7,5	48,03	18,92	12,44	54,77	55,61	56,04
WNPO37_A	1,5	50,56	14,75	25,01	52,31	54,54	55,62
WNPO37_B	4,5	51,01	16,78	25,34	53,69	55,57	56,55

Resultaten Geomilieu inclusief aftrek artikel 110 Wgh tenzij anders vermeld		Kwakscheweg	Stougesdijk, buiten bebouwde kom	Stougesdijk, binnen bebouwde kom	Polderlaan (Exclusief art. 110 Wgh)	Gecumuleerde geluidsbelasting	(Exclusief art. 110 Wgh)
Waarneempunt	Hoogte	Lden	Lden	Lden	Lden	Lcum	Lcum
WNPO37_C	7,5	51,58	19,24	25,34	53,88	55,90	56,92
WNPO38_A	1,5	49,34	29,20	28,79	50,37	52,95	54,24
WNPO38_B	4,5	49,76	30,07	29,20	51,83	53,97	55,14
WNPO38_C	7,5	50,34	30,40	29,61	52,19	54,41	55,61
WNPO39_A	1,5	46,79	30,37	24,72	43,30	48,50	50,25
WNPO39_B	4,5	47,07	30,99	25,53	45,05	49,29	50,90
WNPO39_C	7,5	47,67	31,43	26,42	45,50	49,84	51,46
WNPO40_A	1,5	40,50	17,84	11,12	35,21	41,67	43,32
WNPO40_B	4,5	41,38	20,65	14,75	36,19	42,59	44,27
WNPO40_C	7,5	42,91	25,63	19,32	37,28	44,08	45,89
WNPO41_A	1,5	33,62	13,86	11,03	32,04	36,05	37,42
WNPO41_B	4,5	36,03	17,18	14,17	33,00	37,95	39,48
WNPO41_C	7,5	39,88	23,10	17,64	33,91	41,04	42,86
WNPO42_A	1,5	30,29	12,92	12,33	32,65	35,06	35,96
WNPO42_B	4,5	33,54	15,55	13,85	32,98	36,62	37,88
WNPO42_C	7,5	37,37	22,57	16,37	33,41	39,14	40,93
WNPO43_A	1,5	29,21	12,10	10,11	32,60	34,46	35,28
WNPO43_B	4,5	32,09	15,24	12,19	32,54	35,56	36,77
WNPO43_C	7,5	36,84	23,28	15,56	33,17	38,63	40,51
WNPO44_A	1,5	37,75	10,03	4,14	33,03	39,03	40,63
WNPO44_B	4,5	38,67	13,40	7,83	34,08	40,00	41,60
WNPO44_C	7,5	39,99	16,34	13,47	35,08	41,24	42,91
WNPO45_A	1,5	40,26	10,98	4,30	36,16	41,70	43,51
WNPO45_B	4,5	40,71	14,13	7,79	37,52	42,43	44,14
WNPO45_C	7,5	41,79	17,71	11,09	38,72	43,55	45,22
WNPO46_A	1,5	45,42	12,14	5,11	45,92	48,69	49,74
WNPO46_B	4,5	45,96	14,40	8,61	47,72	49,95	50,86
WNPO46_C	7,5	46,68	16,52	13,55	48,05	50,44	51,40
WNPO47_A	1,5	50,17	15,98	26,91	53,63	55,26	56,28
WNPO47_B	4,5	50,65	18,07	27,06	54,77	56,21	57,13
WNPO47_C	7,5	51,30	20,40	27,31	54,94	56,51	57,51
WNPO47_D	10,5	51,86	24,54	27,73	54,95	56,70	57,80
WNPO48_D	10,5	45,81	29,45	27,12	40,61	47,13	49,08
WNPO49_D	10,5	37,22	--	13,04	25,28	37,62	39,51
WNPO50_D	10,5	48,51	--	10,97	41,58	49,31	51,11
WNPO51_A	1,5	50,42	31,21	31,28	49,54	53,10	54,45
WNPO51_B	4,5	50,87	32,02	32,08	50,81	53,94	55,20
WNPO51_C	7,5	51,50	32,41	32,67	51,05	54,38	55,69
WNPO52_A	1,5	50,95	33,13	30,41	49,86	53,53	54,96
WNPO52_B	4,5	51,54	33,97	31,72	51,11	54,42	55,78
WNPO52_C	7,5	52,26	34,37	32,70	51,22	54,86	56,29
WNPO53_A	1,5	46,53	31,37	18,24	54,00	54,75	55,21
WNPO53_B	4,5	47,36	33,46	22,05	54,67	55,45	55,94
WNPO53_C	7,5	48,50	34,23	26,55	54,59	55,60	56,22
WNPO54_A	1,5	44,19	23,17	17,91	52,82	53,40	53,70
WNPO54_B	4,5	44,85	29,25	21,35	53,75	54,31	54,63
WNPO54_C	7,5	46,48	33,86	24,80	53,77	54,58	55,08
WNPO55_A	1,5	40,99	23,36	20,35	50,95	51,41	51,66
WNPO55_B	4,5	41,95	27,06	22,59	52,31	52,75	52,99
WNPO55_C	7,5	44,97	33,77	24,91	52,40	53,23	53,74
WNPO56_A	1,5	29,02	16,65	16,33	41,99	42,37	42,53
WNPO56_B	4,5	32,32	20,91	18,26	43,88	44,33	44,55
WNPO56_C	7,5	38,97	26,66	20,20	44,25	45,58	46,29
WNPO57_A	1,5	30,92	12,84	14,97	34,48	36,61	37,34
WNPO57_B	4,5	33,07	16,53	16,76	35,66	38,09	38,97
WNPO57_C	7,5	37,14	23,27	18,77	36,66	40,37	41,73
WNPO58_A	1,5	35,77	15,36	10,11	31,81	37,32	38,93
WNPO58_B	4,5	37,56	18,58	13,56	32,72	38,90	40,63
WNPO58_C	7,5	40,33	23,85	17,77	33,60	41,31	43,31
WNPO59_A	1,5	37,71	23,94	11,36	35,05	39,75	41,33
WNPO59_B	4,5	39,03	25,17	14,91	36,04	40,96	42,60
WNPO59_C	7,5	41,24	26,70	18,79	37,16	42,84	44,62
WNPO60_A	1,5	42,78	9,14	25,38	43,28	46,12	47,30
WNPO60_B	4,5	43,25	11,90	25,90	44,96	47,26	48,30
WNPO60_C	7,5	44,03	16,40	26,61	45,51	47,91	48,97
WNPO61_A	1,5	51,66	35,78	38,52	34,58	52,36	54,60
WNPO61_B	4,5	53,35	36,92	41,28	34,92	54,11	56,32
WNPO61_C	7,5	54,11	37,39	41,60	35,06	54,79	57,02
WNPO62_A	1,5	45,54	36,30	37,72	23,38	48,27	50,45
WNPO62_B	4,5	48,77	38,53	40,93	25,92	51,27	53,36
WNPO62_C	7,5	49,74	39,07	41,44	30,24	52,04	54,17
WNPO63_A	1,5	41,81	21,86	33,45	19,83	47,83	48,60
WNPO63_B	4,5	45,29	26,48	36,06	21,14	50,52	51,37
WNPO63_C	7,5	46,48	32,83	36,42	22,29	51,06	52,15
WNPO64_A	1,5	40,44	23,92	31,52	21,89	46,09	46,80
WNPO64_B	4,5	44,25	30,69	34,40	23,74	49,11	50,02
WNPO64_C	7,5	46,30	35,10	34,85	24,10	50,18	51,42
WNPO65_A	1,5	37,54	20,63	33,86	16,45	47,49	47,77
WNPO65_B	4,5	41,83	27,45	36,54	17,82	50,21	50,62
WNPO65_C	7,5	45,09	31,29	36,80	19,22	51,04	51,75
WNPO66_A	1,5	30,30	--	28,07	47,79	48,67	48,71
WNPO66_B	4,5	35,45	--	30,39	48,27	49,61	49,70
WNPO66_C	7,5	38,05	--	30,67	48,05	49,62	49,80
WNPO67_A	1,5	39,64	25,97	14,92	57,73	57,80	57,85
WNPO67_B	4,5	40,69	27,49	17,01	57,35	57,45	57,52

Resultaten Geomilieu inclusief aftrek artikel 110 Wgh tenzij anders vermeld		Kwakscheweg	Stougesdijk, buiten bebouwde kom	Stougesdijk, binnen bebouwde kom	Polderlaan (Exclusief art. 110 Wgh)	Gecumuleerde geluidsbelasting	(Exclusief art. 110 Wgh)
Waarneempunt	Hoogte	Lden	Lden	Lden	Lden	Lcum	Lcum
WNP067_C	7,5	43,52	31,74	19,78	56,43	56,67	56,84
WNP068_A	1,5	42,34	29,17	17,99	57,91	58,04	58,13
WNP068_B	4,5	43,05	29,26	20,10	57,66	57,82	57,93
WNP068_C	7,5	44,71	29,24	22,90	56,83	57,11	57,29
WNP069_A	1,5	45,87	18,69	13,62	57,92	58,19	58,33
WNP069_B	4,5	46,30	20,97	16,54	57,70	58,01	58,18
WNP069_C	7,5	47,20	22,34	19,45	56,89	57,35	57,59
WNP070_A	1,5	48,96	27,92	7,69	57,76	58,30	58,61
WNP070_B	4,5	49,53	28,21	9,53	57,47	58,13	58,49
WNP070_C	7,5	50,06	28,13	11,15	56,65	57,52	57,98
WNP071_A	1,5	39,83	10,71	6,71	45,46	46,51	47,04
WNP071_B	4,5	41,03	14,12	9,71	47,11	48,07	48,56
WNP071_C	7,5	42,70	18,60	14,16	47,48	48,74	49,34
WNP072_A	1,5	39,02	11,93	1,15	46,30	47,05	47,44
WNP072_B	4,5	39,71	14,78	4,65	47,78	48,41	48,75
WNP072_C	7,5	40,67	17,05	10,10	48,07	48,80	49,19
WNP073_A	1,5	40,29	--	--	12,10	40,30	42,29
WNP073_B	4,5	40,92	--	--	12,86	40,94	42,93
WNP073_C	7,5	41,05	--	--	13,11	41,06	43,05
WNP074_A	1,5	36,95	13,59	7,25	46,32	46,80	47,07
WNP074_B	4,5	38,50	16,68	10,15	47,95	48,43	48,69
WNP074_C	7,5	41,58	20,42	16,38	48,28	49,13	49,59
WNP075_A	1,5	29,71	14,04	7,02	30,98	33,50	34,65
WNP075_B	4,5	32,93	16,60	10,18	32,16	35,69	37,08
WNP075_C	7,5	38,59	18,61	16,19	33,13	39,76	41,64
WNP076_A	1,5	35,95	7,05	5,56	45,67	46,11	46,35
WNP076_B	4,5	36,71	10,40	8,62	47,12	47,50	47,71
WNP076_C	7,5	37,49	11,92	13,87	47,41	47,84	48,07
WNP077_A	1,5	32,92	11,75	8,40	36,56	38,18	38,94
WNP077_B	4,5	35,86	14,89	11,00	37,52	39,84	40,85
WNP077_C	7,5	40,36	20,33	14,85	38,45	42,58	44,01
WNP078_A	1,5	30,79	12,03	4,90	24,87	31,88	33,72
WNP078_B	4,5	32,94	15,33	8,55	26,18	33,91	35,85
WNP078_C	7,5	37,17	21,73	14,84	27,70	37,82	40,05
WNP079_A	1,5	28,87	5,10	5,42	34,84	35,84	36,35
WNP079_B	4,5	31,03	7,38	7,16	35,94	37,18	37,79
WNP079_C	7,5	34,64	8,76	9,40	37,01	39,03	39,91
WNP080_A	1,5	31,57	14,43	10,42	33,55	35,87	36,89
WNP080_B	4,5	35,30	17,80	13,04	33,99	37,88	39,29
WNP080_C	7,5	40,68	21,76	17,75	34,57	41,75	43,61
WNP081_A	1,5	28,33	12,03	7,69	22,86	29,66	31,57
WNP081_B	4,5	31,53	15,32	11,18	24,48	32,55	34,54
WNP081_C	7,5	36,39	20,94	15,13	26,26	37,02	39,17
WNP082_A	1,5	27,63	0,43	7,32	23,01	29,07	30,73
WNP082_B	4,5	31,02	3,81	9,86	24,48	32,02	33,81
WNP082_C	7,5	35,71	6,37	13,62	26,89	36,35	38,21
WNP083_A	1,5	31,97	14,39	13,53	33,01	35,94	37,01
WNP083_B	4,5	35,80	17,77	15,61	33,61	38,18	39,62
WNP083_C	7,5	40,96	21,58	18,48	34,21	41,98	43,80
WNP084_A	1,5	29,92	13,61	15,95	28,98	32,82	34,28
WNP084_B	4,5	33,01	16,56	17,79	29,77	35,03	36,71
WNP084_C	7,5	38,03	20,43	19,60	30,61	39,05	40,98
WNP085_A	1,5	27,52	9,08	8,95	22,85	29,02	30,78
WNP085_B	4,5	30,83	12,62	10,90	24,29	31,90	33,79
WNP085_C	7,5	35,74	18,39	13,14	26,11	36,37	38,40
WNP086_A	1,5	33,61	16,32	16,41	36,65	38,80	39,62
WNP086_B	4,5	36,81	19,82	18,73	37,96	40,81	41,87
WNP086_C	7,5	42,22	24,34	21,85	39,06	44,19	45,78
WNP087_A	1,5	30,05	15,04	16,33	35,09	36,48	37,12
WNP087_B	4,5	33,48	19,01	18,37	36,53	38,53	39,40
WNP087_C	7,5	39,84	23,04	20,69	37,77	42,19	43,62
WNP088_A	1,5	32,33	15,68	10,66	28,23	33,90	35,59
WNP088_B	4,5	34,63	19,04	12,42	29,11	35,88	37,73
WNP088_C	7,5	38,85	25,07	14,66	29,92	39,61	41,74
WNP089_A	1,5	41,20	22,42	23,09	47,55	48,70	49,16
WNP089_B	4,5	42,20	25,76	25,24	48,79	49,93	50,39
WNP089_C	7,5	44,92	32,02	26,70	48,99	50,75	51,53
WNP090_A	1,5	39,63	20,38	28,00	58,29	58,42	58,45
WNP090_B	4,5	41,20	23,37	30,38	57,09	57,35	57,41
WNP090_C	7,5	43,08	30,18	30,95	55,47	55,95	56,11
WNP091_A	1,5	28,76	12,53	13,92	31,50	33,54	34,46
WNP091_B	4,5	32,24	15,86	16,03	32,95	35,84	37,01
WNP091_C	7,5	38,34	21,22	18,87	34,16	39,96	41,67
Maximaal (totaal):		54,11	39,07	41,60	58,29	58,42	58,61

Resultaten Geomilieu inclusief aftrek artikel 110 Wgh tenzij anders vermeld		Kwakscheweg	Stougesdijk, buiten bebouwde kom	Stougesdijk, binnen bebouwde kom	Polderlaan (Exclusief art. 110 Wgh)	Gecumuleerde geluidsbelasting	(Exclusief art. 110 Wgh)
Voorzieningen							
Waarneempunt	Hoogte	Lden	Lden	Lden	Lden	Lcum	Lcum
WNP001_A	1,50	57,79	21,69	8,53	22,35	57,79	59,80
WNP001_B	4,50	59,53	23,04	9,70	24,40	59,53	61,54
WNP001_C	7,50	59,87	23,53	10,07	24,82	59,87	61,88
WNP002_A	1,50	57,91	23,34	10,23	30,30	57,92	59,95
WNP002_B	4,50	59,62	24,57	11,87	31,80	59,63	61,65
WNP002_C	7,50	59,96	25,06	12,25	32,53	59,97	62,00
WNP003_A	1,50	59,10	30,03	5,82	40,11	59,16	61,40
WNP003_B	4,50	60,67	29,73	8,43	41,68	60,73	62,96
WNP003_C	7,50	61,00	29,97	13,62	41,73	61,06	63,28
WNP004_A	1,50	52,68	27,10	18,88	53,27	56,01	57,50
WNP004_B	4,50	53,99	28,58	19,66	54,68	57,37	58,90
WNP004_C	7,50	54,79	29,81	20,25	54,74	57,79	59,41
WNP005_A	1,50	41,93	15,88	19,10	53,48	53,78	53,99
WNP005_B	4,50	42,39	17,83	19,54	54,72	54,97	55,15
WNP005_C	7,50	42,95	19,79	19,61	54,89	55,17	55,37
WNP006_A	1,50	40,19	19,63	15,98	53,36	53,57	53,69
WNP006_B	4,50	40,76	20,46	16,63	54,54	54,72	54,83
WNP006_C	7,50	41,29	22,79	17,27	54,71	54,91	55,03
WNP007_A	1,50	41,24	11,67	13,59	47,26	48,24	48,72
WNP007_B	4,50	41,87	14,94	14,73	48,86	49,66	50,06
WNP007_C	7,50	42,35	18,28	15,41	49,27	50,08	50,50
WNP008_A	1,50	51,37	--	--	--	51,37	53,37
WNP008_B	4,50	52,65	--	--	--	52,65	54,65
WNP008_C	7,50	53,61	--	--	--	53,61	55,61
Maximaal (totaal):		61,00	30,03	20,25	54,89	61,06	63,28