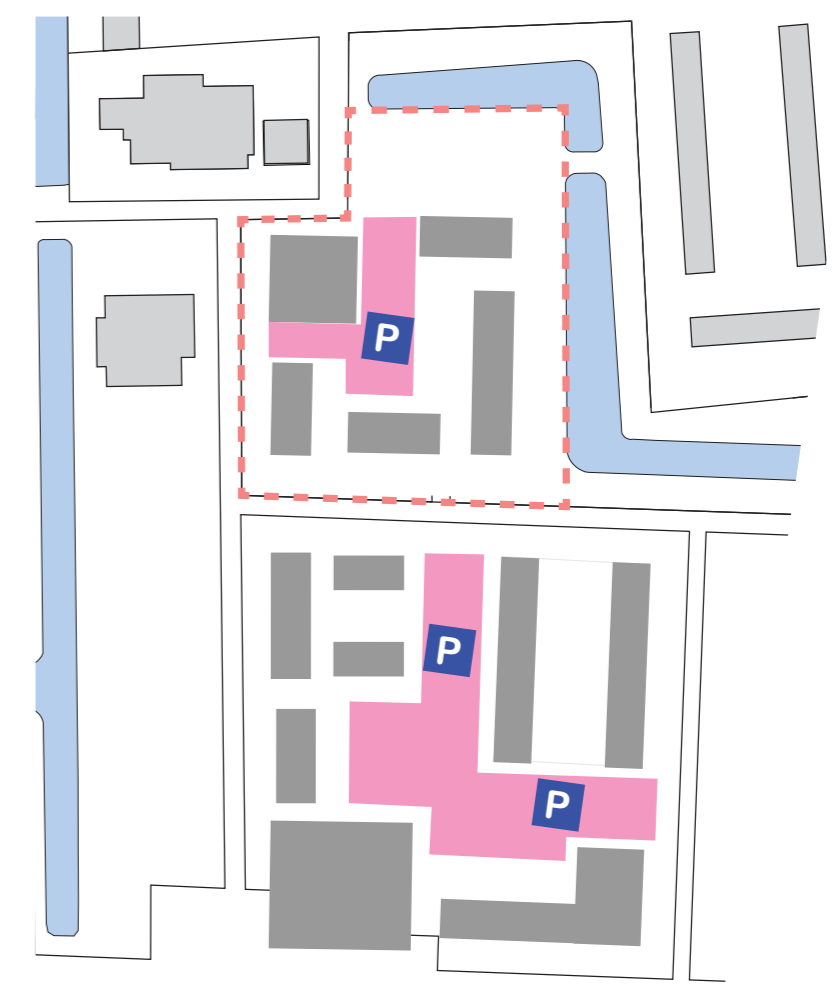
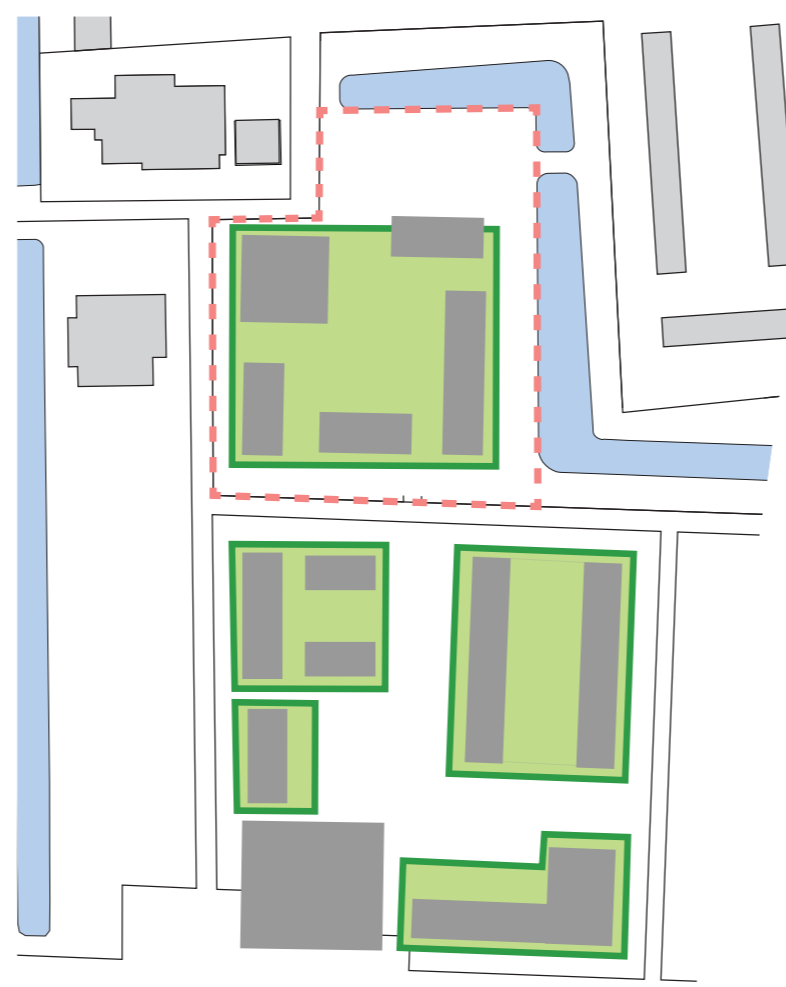
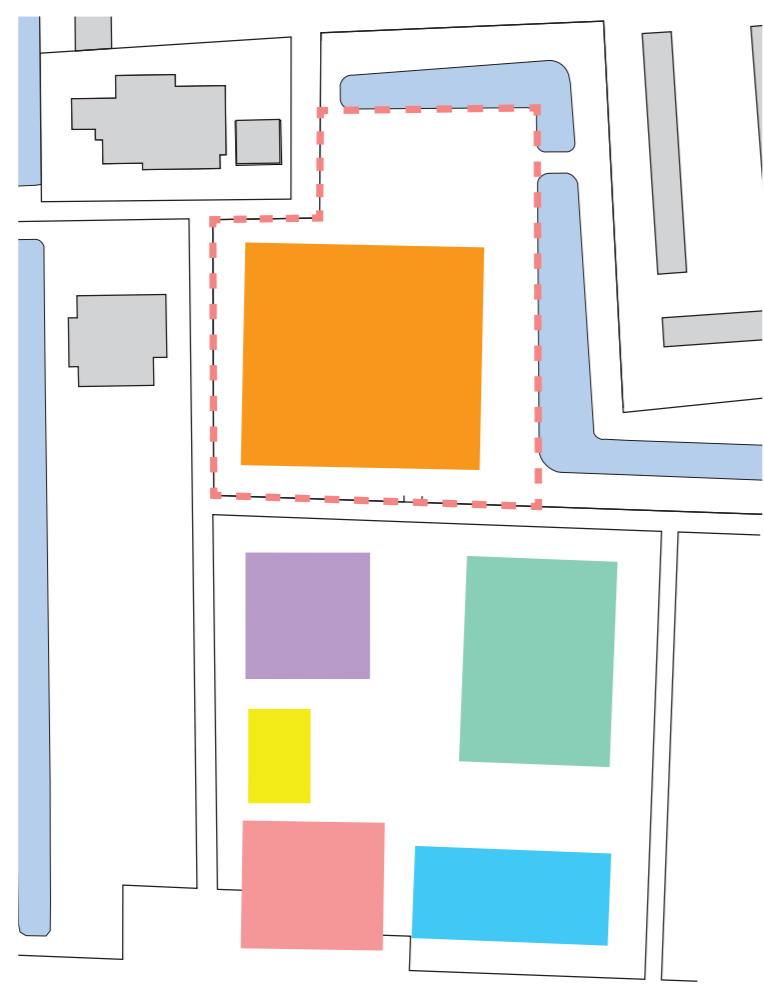


BEELDKWALITEIT



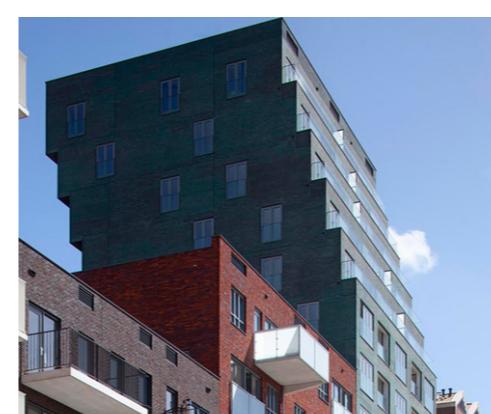
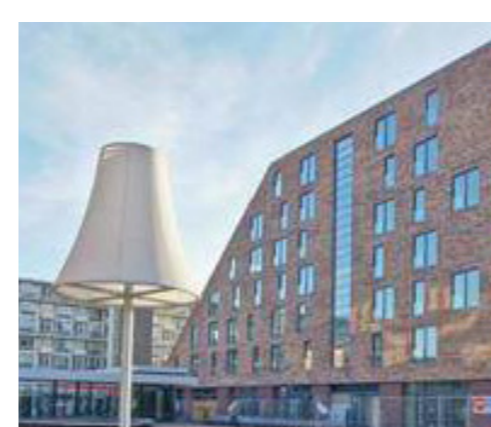
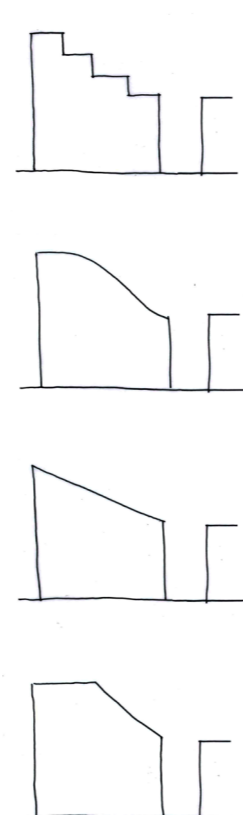
Versterken van de lange (groene) lijnen in de wijk

- De woningen georiënteerd op het pad langs de lange groene lijn.
- Grote puien in de plint direct aan het pad zorgen voor beleving van het groen in de woning én een gevoel van sociale veiligheid op het omringende voetpad.
- Het appartementengebouw als herkenbaar oriëntatiepunt op een kruispunt van lange lijnen in de wijk.



Voortborduren op het zuidelijk stempel

- Het middengebied voegt weer een onderscheidend beeld toe.
- Voortzetten van hoog en laag door elkaar.
- Voortzetten van de straatprofielen met de heggen rond de woningen.
- Parkeren deels op straat, deels op een erf in het hart van het bouwblok.



Samenhang in vorm en massa

- De bebouwing van het middengebied bestaat uit meerdere blokken, maar in één samenhangende architectuur.
- Goed ontworpen overgang tussen de hoogbouw (appartementenblok) en de laagbouw (rijwoningen).
- Een onderscheid tussen de buitenkant en de binnenkant van het gebied.