

Gemeente Zaanstad

Zaanoever Westzijde 270-276

Onderbouwing verkeersintensiteiten

Juni 2018

Kenmerk 0479-18-N01

Projectnummer 0479-18

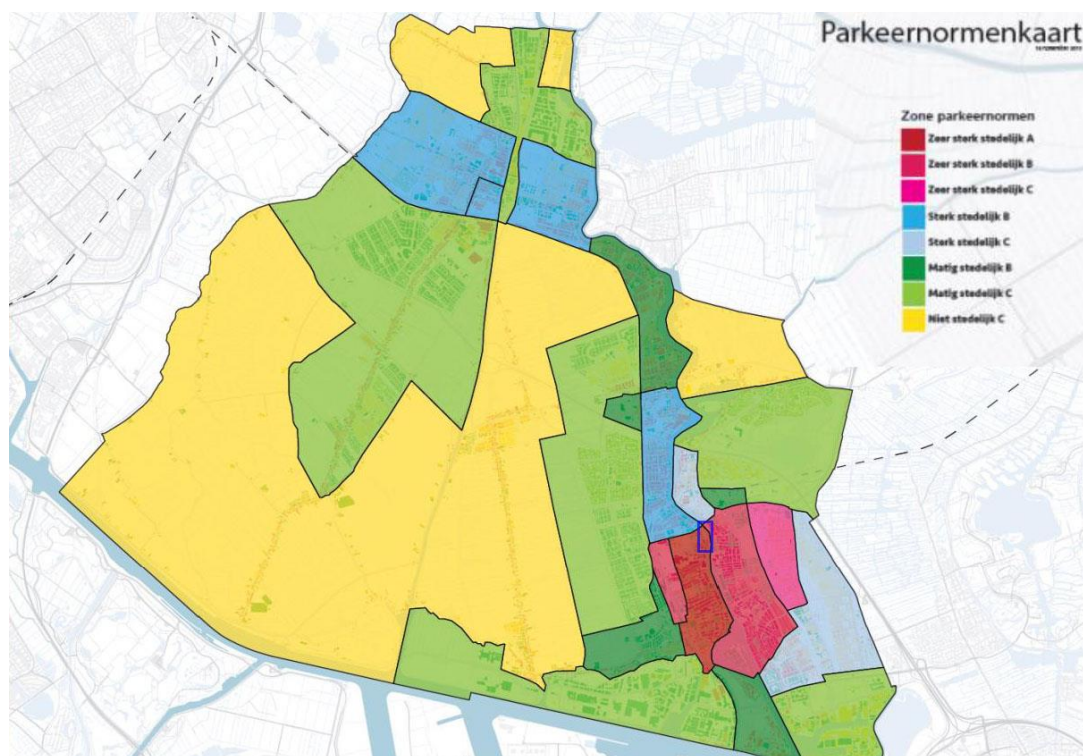
1.1. Inleiding

Ten behoeve van de Aanmeldnotitie is een raming gemaakt van de verkeersgeneratie van het project Zaanoever Westzijde 270-276 (nieuwe situatie). Dit wordt gerekend als een toevoeging aan het bestaande verkeer omdat de huidige situatie (braakliggend terrein) geen verkeer genereert.

1.2. Uitgangspunten

Volgens het CBS geldt voor de locatie het stedelijkheidsklasse “zeer sterk stedelijk” (wijk 2210 Oud West). De gemeente Zaanstad heeft deze stedelijkheidsklasse overgenomen in de Uitvoeringsnota Parkeren 2016. Daarin is het projectgebied aangegeven met de stedelijkheidsklasse “zeer sterk stedelijk A” en behoort het tot Zaandam-Centrum.

Afbeelding 1: Gebiedsindeling volgens de Uitvoeringsnota Parkeren 2016.



Het CROW (Centrum voor Regelgeving en Onderzoek in de Grond-, Water- en Wegenbouw en de Verkeerstechniek) geeft voor de situatie “centrum” verkeersgegevens voor onder meer verschillende stedelijkheidsklassen, stedelijkheidszones en woningtypes.

1.3. Project Zaanoever Westzijde 270-276

In totaal omvat het project 124 woningen, bestaande uit:

- Blok A: 100 appartementen (waarvan 33 midden segment en 67 duurste segment)

- Blok B: 22 grondgebonden woningen (tussen/hoek)
- Blok C: 2 twee-aaneengebouwde woningen

Voor koopwoningen (tussen- en hoekwoningen) geldt een verkeersgeneratie van maximaal 5,3 mvt/etm. Voor de appartementen gelden maximaal 3,7 mvt/etm (koop, etage, midden) en 5,3 mvt/etm (koop, etage, duur). Voor de tweekappers geldt maximaal 5,8 mvt/ etm (koop, twee-onder-een-kap). De totale maximale verkeersintensiteit als gevolg van het project bedraagt dan circa 610 mvt/etm.

1.4. Conclusie verkeerssituatie.

De Westzijde heeft een ontsluitingsfunctie en een daarbij behorende maximum snelheid van 50 km/uur. Op regionaal en nationaal niveau wordt het plangebied ontsloten vanaf de Westzijde (met een directe aansluiting op de Prins Bernhardweg). Vanaf de locatie is de nationale wegenstructuur (rijkswegen A7 en A8) binnen enkele minuten te bereiken.

De maximale verkeersgeneratie van het project bedraagt 610 mvt/etm. Daarvan zal een deel in noordelijke richting de Westzijde oprijden en een deel in zuidelijke richting. Voor het drukste spitsuur wordt gerekend met 10% van de etmaalintensiteit. Dat betekent dat op het drukste uur van de dag ongeveer 60 auto's van en naar het projectgebied rijden. Dat is gemiddeld 1 auto per minuut. Geconcludeerd kan worden dat de Westzijde (met een ontsluitingsfunctie) het extra verkeer als gevolg van het project gemakkelijk kan verwerken.