

MB architecten  
 023-5385353  
 ir René van der Maten  
 06-11101000  
 Bloemendaalsestraatweg 120-A  
 2082 GK Santpoort-Zuid  
 MB@MBarchitecten.nl  
 www.MBarchitecten.nl

**project**

- Ambachtsweg
- Velsbroek

**opdrachtgever**

- T&G
- 

**onderwerp**

- situatie
- 

**schaal**

- 1:750

**formaat**

- A3

**datum**

- 14-10-2019

**gewijzigd**

- 01-11-2019
- 
- 
- 
- 
- 
- 
- 

**projectnummer**

- 1810

**tekeningnummer**

- VO 0.0.01

### project

- Ambachtsweg
- Velsbroekse Dreef

### opdrachtgever

- T&G
- 

### onderwerp

- situatie
- perceelsgrenzen

### schaal

- 1:650

### formaat

- A3

### datum

- 05-09-2019

### gewijzigd

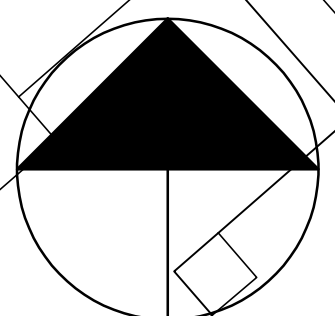
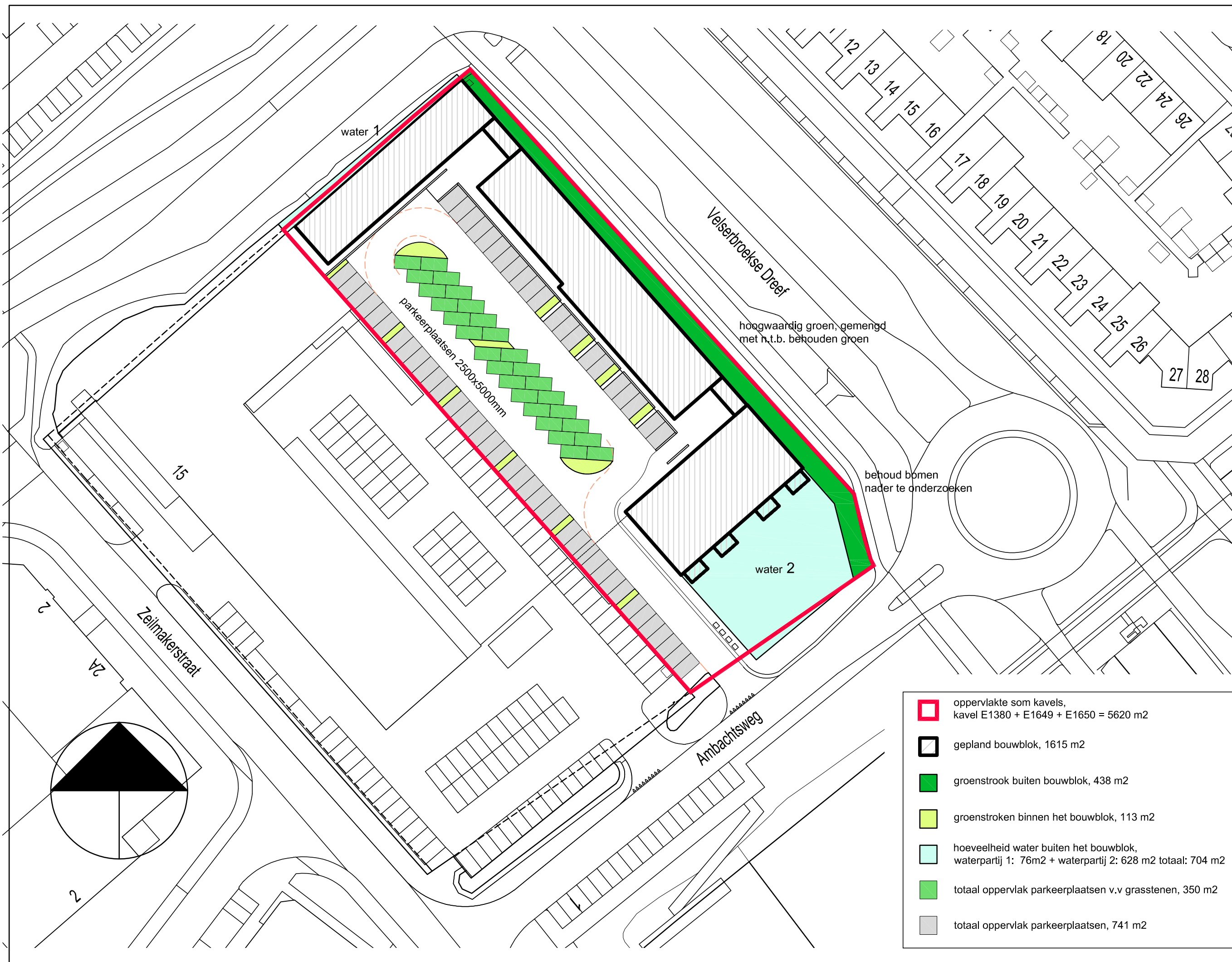
- 01-11-2019
- 
- 
- 
- 
- 
- 

### projectnummer

- 1810

### tekeningnummer

- VO 0.0.02



project

- Ambachtsweg
- Velserbroek

opdrachtgever

- T&G
- .

onderwerp

- situatie
- projectgebied

schaal

- 1:750

formaat

- A3

datum

- 01-11-2019

gewijzigd

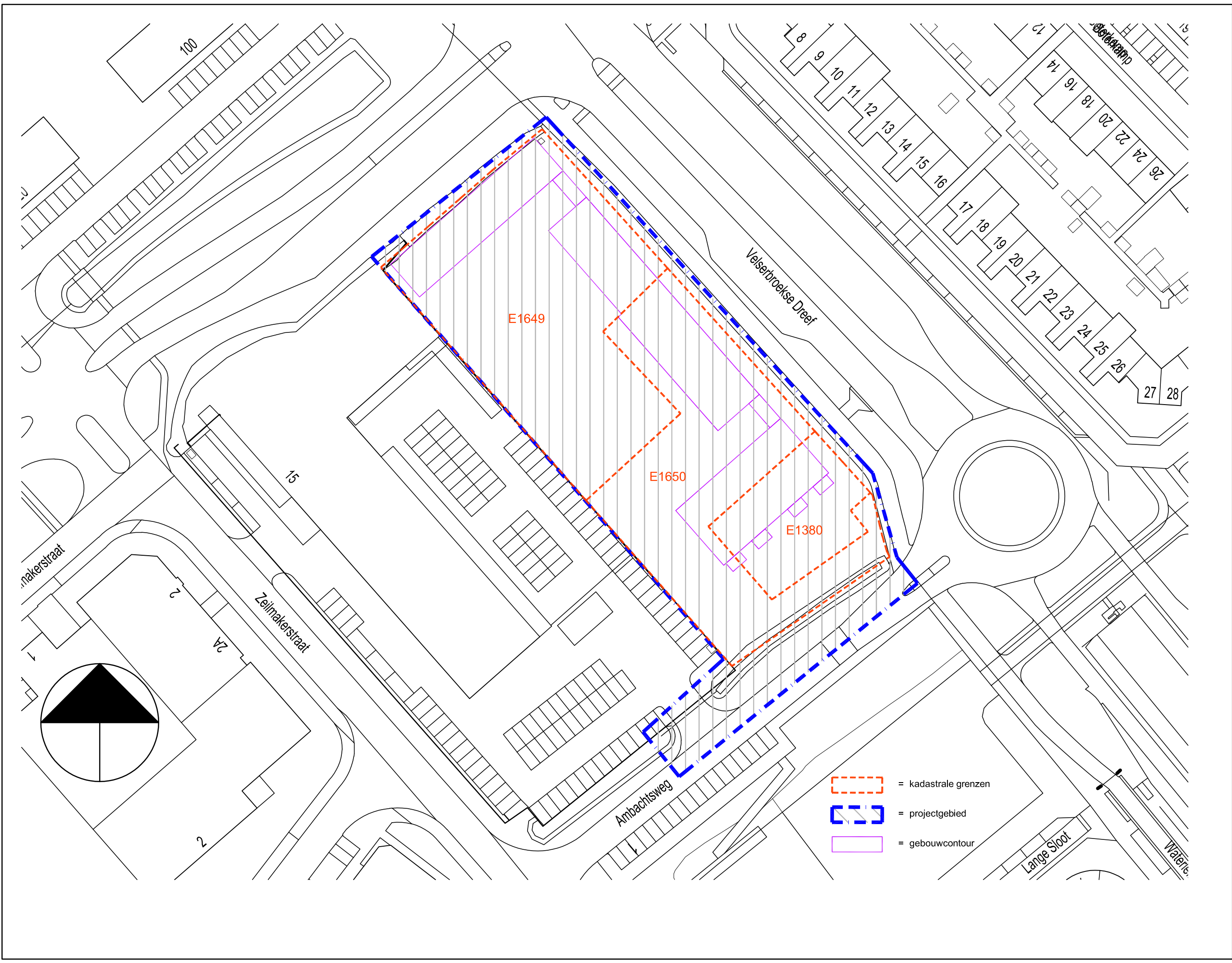
- .
- .
- .
- .
- .
- .
- .
- .
- .
- .
- .

projectnummer

- 1810

tekeningnummer

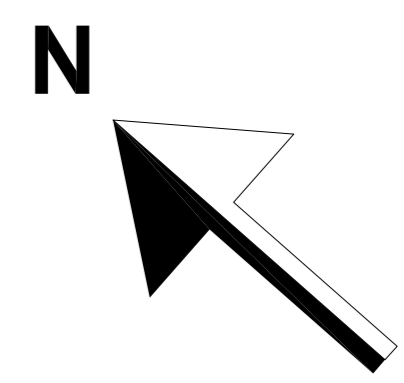
- VO 0.0.03



-  = kadastrale grenzen
-  = projectgebied
-  = gebouwcontour



**plattegrond begane grond**



**MB**  
ARCHITECTEN

MB architecten  
033-5388333  
P. Blok van der Maas  
06-11101000  
Bismarcklaan 122A  
2003 GK Sijpesteun 244  
info@mbarchitecten.nl  
www.mbarchitecten.nl

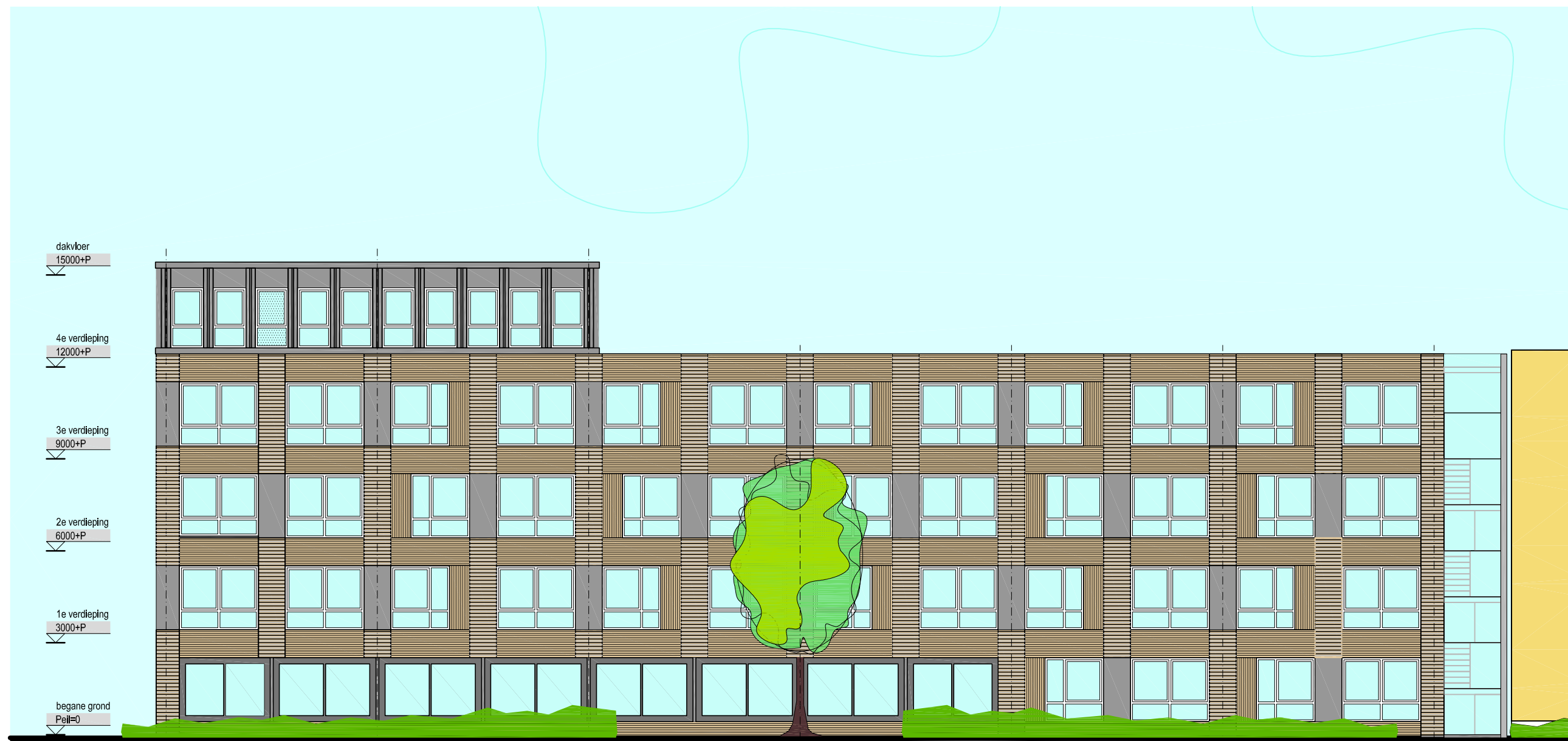
project  
- Ambachtsweg  
- Vellebroek  
opdrachtgever  
- T&G  
onderwerp  
- plattegrond  
- begane grond  
schaal  
- 1:100  
formaat  
- A0  
datum  
- 14-10-2019  
gepland  
projectnummer  
- 1810  
tekeningsnummer  
- VO 1.0.01



*plattegrond 1e, 2e en 3e verdieping*



**plattegrond 4e verdieping**



**Profiel van Noordwest**

**Appartementen Ambachtsweg Velserbroek**

indeling gevels,  
materialisering en detaillering  
indicatief

project

- Ambachtsweg

opdrachtgever

- T&G

onderwerp

- buitengevels
- noordwest

schaal

- 1:150

formaat

- A3

datum

- 14-10-2019

gewijzigd

- 
- 
- 
- 
- 
- 
- 
- 

projectnummer

- 1810

tekeningnummer

- VO 3.0.04

MB architecten

023-5385353

ir René van der Maten

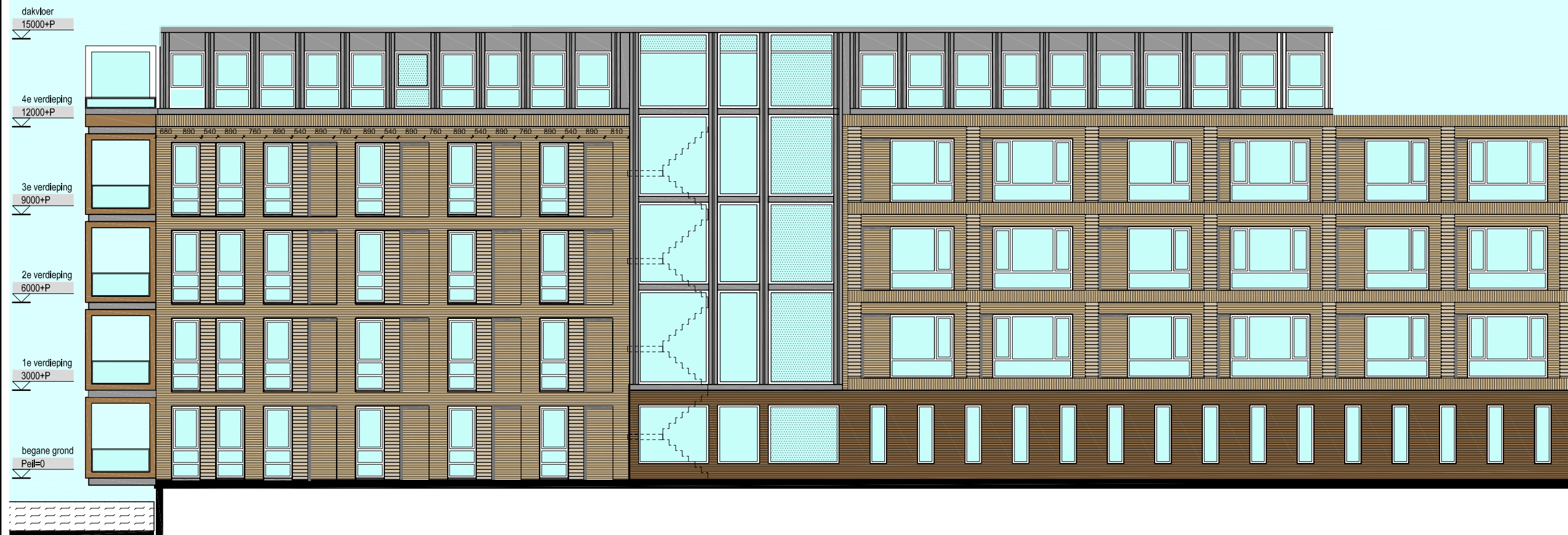
06-11101000

Bloemendaalsestraatweg 120-A

2082 GK Santpoort-Zuid

MB@MBarchitecten.nl

www.MBarchitecten.nl



project

• Ambachtsweg

opdrachtgever

• T&G

onderwerp

• buitengevels  
• noordoost

schaal

• 1:150

formaat

• A3

datum

• 14-10-2019

gewijzigd

•  
•  
•  
•  
•  
•  
•  
•

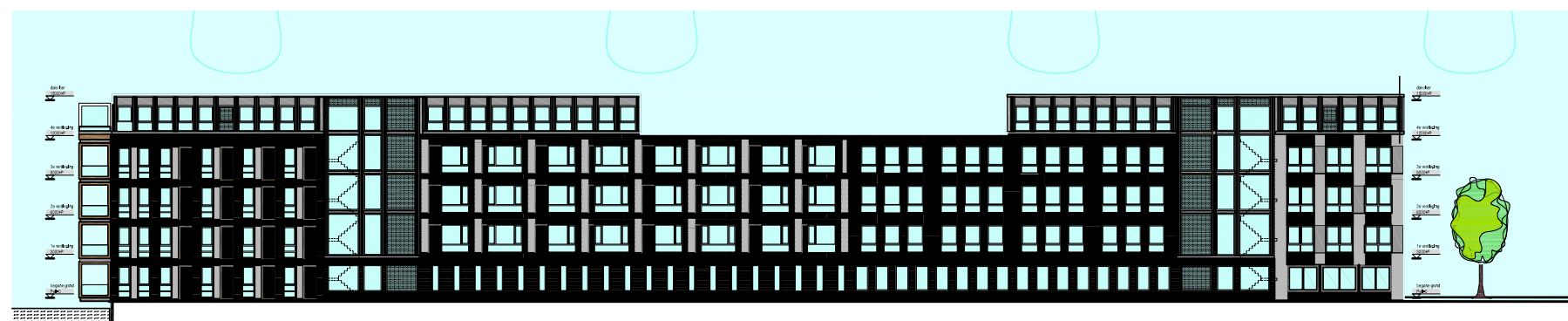
projectnummer

• 1810

tekeningnummer

• VO 3.0.05A

*Profiel van Noordoost      Appartementen Ambachtsweg Velserbroek*



indeling gevels,  
materialisering en detaillering  
indicatief



project

• Ambachtsweg

opdrachtgever

• T&G

onderwerp

• buitengevels  
• noordoost

schaal

• 1:150

formaat

• A3

datum

• 14-10-2019

gewijzigd

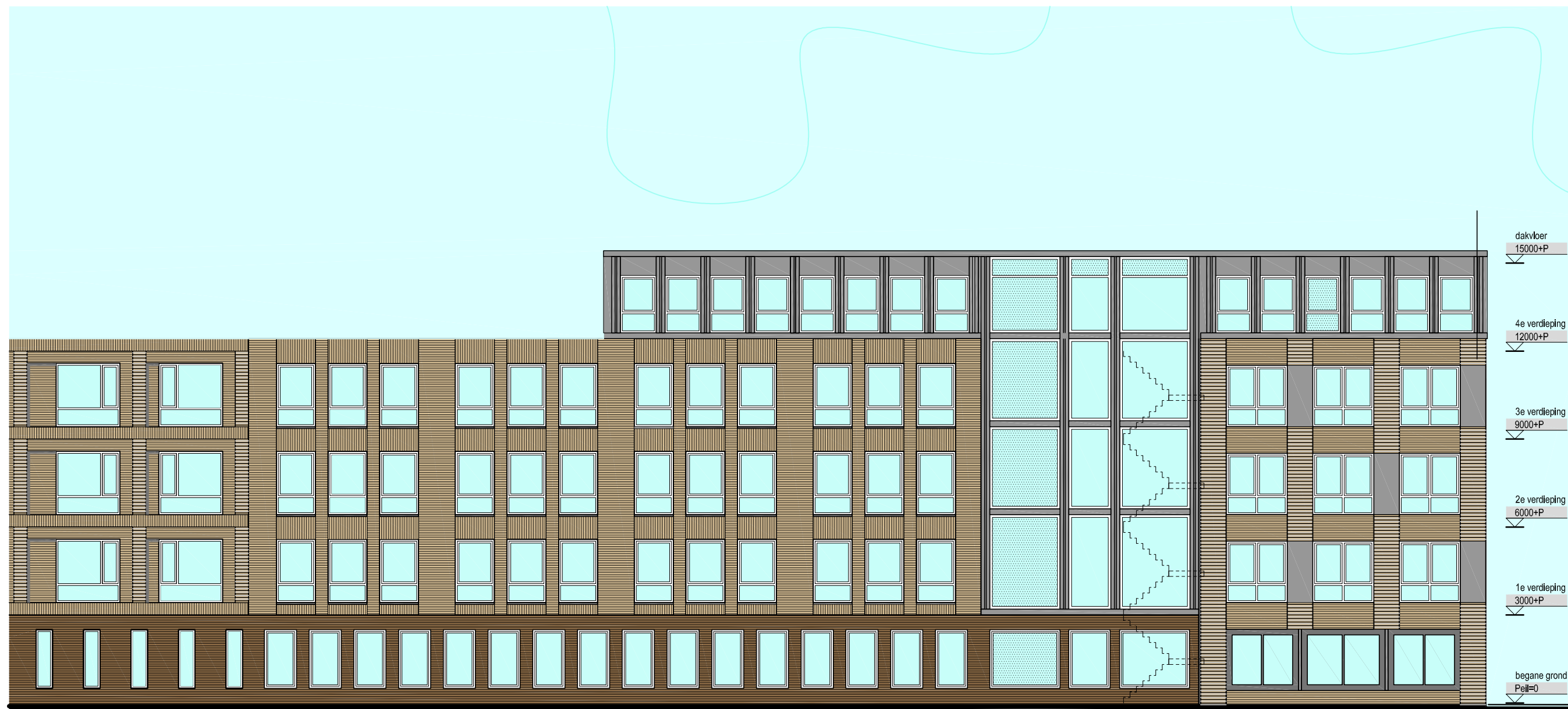
•  
•  
•  
•  
•  
•  
•  
•

projectnummer

• 1810

tekeningnummer

• VO 3.0.05B



*Profiel van Noordoost      Appartementen Ambachtsweg Velserbroek*

indeling gevels,  
materialisering en detaillering  
indicatief

project

- Ambachtsweg

opdrachtgever

- T&G

onderwerp

- buitengevels
- zuidoost

schaal

- 1:150

formaat

- A3

datum

- 14-10-2019

gewijzigd

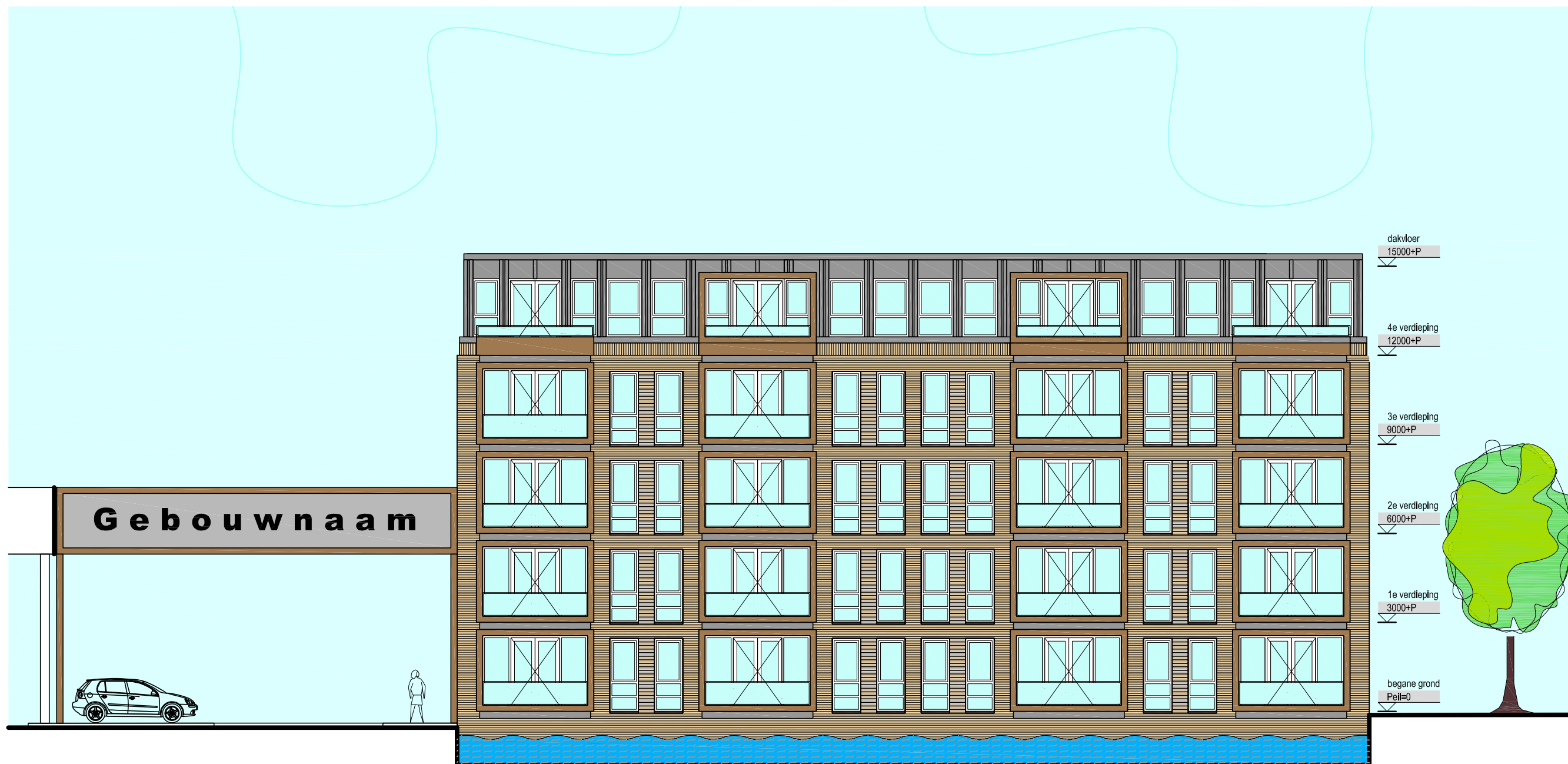
- 
- 
- 
- 
- 
- 
- 
- 
- 
- 

projectnummer

- 1810

tekeningnummer

- VO 3.0.06



*Profiel van Zuidoost*

*Appartementen Ambachtsweg Velserbroek*

indeling gevels,  
materialisering en detaillering  
indicatief



*Appartementen Ambachtsweg Velserbroek*      **Kopgevel Zuidwest**

indeling gevels,  
materialisering en detaillering  
indicatief

project

- Ambachtsweg

opdrachtgever

- T&G

onderwerp

- kopgevel
- zuidwest

schaal

- 1:150

formaat

- A3

datum

- 14-10-2019

gewijzigd

- .
- .
- .
- .
- .
- .
- .
- .
- .
- .

projectnummer

- 1810

tekeningnummer

- VO 3.0.07

project

- Ambachtsweg

opdrachtgever

- T&G

onderwerp

- binnengevels
- zuidoost

schaal

- 1:150

formaat

- A3

datum

- 14-10-2019

gewijzigd

- 
- 
- 
- 
- 
- 
- 
- 
- 
- 

projectnummer

- 1810

tekeningnummer

- VO 3.0.01



**Profiel van Zuidoost**

**Appartementen Ambachtsweg Velserbroek**

indeling gevels,  
materialisering en detaillering  
indicatief

MB architecten

023-5385353

ir René van der Maten

06-11101000

Bloemendaalsestraatweg 120-A

2082 GK Santpoort-Zuid

MB@MBarchitecten.nl

www.MBarchitecten.nl

project

• Ambachtsweg

opdrachtgever

• T&G

onderwerp

• binnengevels  
• zuidwest linkerzijde

schaal

• 1:150

formaat

• A3

datum

• 14-10-2019

gewijzigd

•

•

•

•

•

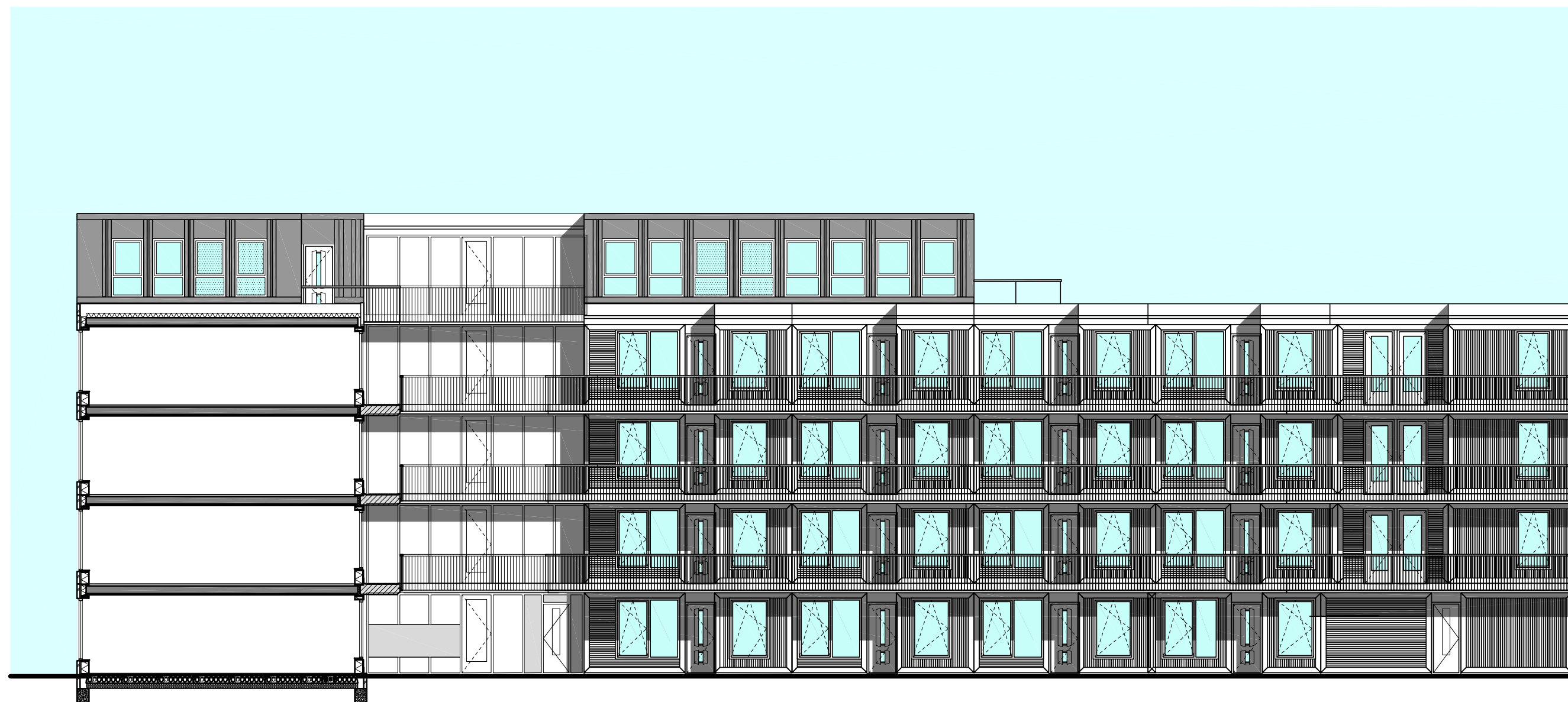
•

projectnummer

• 1810

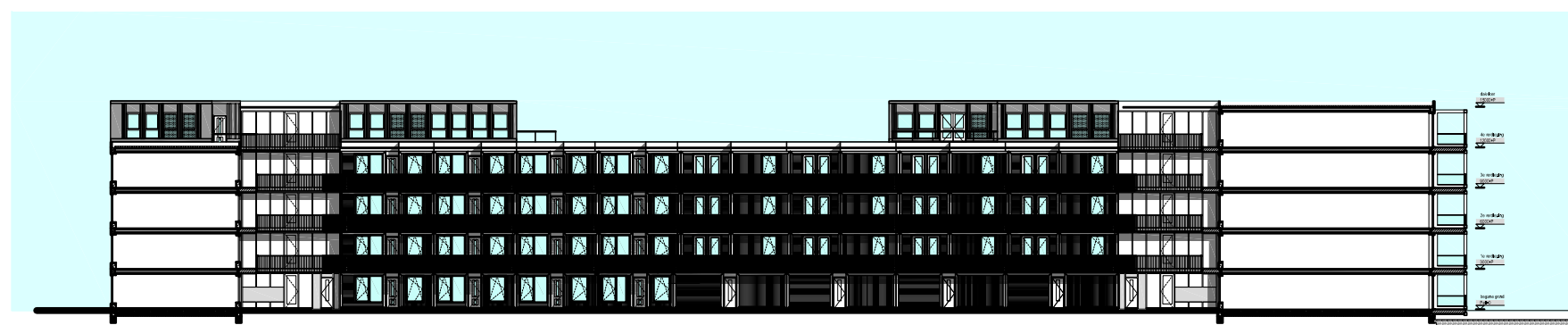
tekeningnummer

• VO 3.0.02 A



*Profiel van Zuidwest*

*Appartementen Ambachtsweg Velserbroek*



*Profiel van Zuidwest*

*Appartementen Ambachtsweg Velserbroek*

*Profiel van Zuidwest*

*Appartementen Ambachtsweg Velserbroek*

indeling gevels,  
materialisering en detaillering  
indicatief



**Profiel van Zuidwest**

**Appartementen Ambachtsweg Velserbroek**

indeling gevels,  
materialisering en detaillering  
indicatief

project

- Ambachtsweg

opdrachtgever

- T&G

onderwerp

- binnengevels
- zuidwest rechterzijde

schaal

- 1:150

formaat

- A3

datum

- 14-10-2019

gewijzigd

- .
- .
- .
- .
- .
- .
- .
- .
- .
- .

projectnummer

- 1810

tekeningnummer

- VO 3.0.02 B

project

- Ambachtsweg

opdrachtgever

- T&G

onderwerp

- binnengevels
- noordwest

schaal

- 1:150

formaat

- A3

datum

- 14-10-2019

gewijzigd

- 
- 
- 
- 
- 
- 
- 
- 

projectnummer

- 1810

tekeningnummer

- VO 3.0.03



**Profiel van Noordwest**      *Appartementen Ambachtsweg Velserbroek*

indeling gevels,  
materialisering en detaillering  
indicatief