

B i j l a g e 3 :
B o d e m o n d e r z o e k e n
B o d e m A d v i e s

Verkennend bodemonderzoek conform NEN 5740

Locatie: Grote Sloot 77/75a te Burgerbrug

Projectnummer: 05 1000977A



Opdrachtgever: Gemeente Zijpe
Schagerweg 97
1750 AA Schagerbrug

Opdrachtnemer/: Bodem Belang BV
Rapporteur Zandloper 17
1731 LM Winkel

Auteur: R. Pronk

Datum: 12 augustus 2008

Controle D.J. Schermer Paraaf -----

Inhoudsopgave	Pagina
1. Inleiding en doel	3
1.1 Indeling van de rapportage	3
2. Vooronderzoek	4
2.1 Ligging onderzoekslocatie	4
2.2 Gebruik onderzoekslocatie	4
2.3 Eerder uitgevoerd milieukundig bodemonderzoek	4
2.4 Onderzoekshypothese	4
3. Beschrijving veldwerk	5
3.1 Uitvoering	5
3.2 Waarnemingen bij uitvoering	5
3.2.1 Bodemopbouw	5
3.2.2 Grondwater	5
3.2.3 Zintuiglijke waarnemingen	6
3.2.4 Asbest	6
3.2.5 Afwijkingen van beoordelingsrichtlijn (BRL)	6
3.3 Analysestrategie	7
4. Chemische analyses	8
4.1 Analyseresultaten	8
4.2 Toetsingskader	8
4.3 Interpretatie analyseresultaten	8
4.3.1 Analyseresultaten grond en grondwater	8
5. Conclusies en aanbevelingen	9

Bijlagen

1. Tekeningen
 - 1.1 Topografische situatie
 - 1.2 Luchtfoto onderzoekslocatie
 - 1.3 Foto's locatie
 - 1.4 Situatieschets bodemonderzoek
2. Analysecertificaten
3. Toetsing analyseresultaten
4. Toetsingskader
5. Boorstaten en onafhankelijkheidsverklaring veldwerker

1 Inleiding en doel

In opdracht van de gemeente Zijpe heeft Bodem Belang BV een verkennend bodemonderzoek uitgevoerd conform NEN 5740 op de locatie Grote Sloot 75a en 77 te Burgerbrug.

De aanleiding van het bodemonderzoek is het voornemen bouwactiviteiten te ondernemen.

Het doel van het onderzoek is het vaststellen van de milieuhygiënische kwaliteit van de bodem ter plaatse.

Tussen Bodem Belang en de opdrachtgever is er geen sprake van een relatie, die de onafhankelijkheid en de integriteit van Bodem Belang zou beïnvloeden en/of de werkzaamheden zou kunnen belemmeren.

Bodem Belang is geen eigenaar van de te keuren grond.

1.1 Indeling van de rapportage

De rapportage bestaat uit vijf hoofdstukken.

Hoofdstuk 2:

Beschrijft het uitgevoerde vooronderzoek.

Hoofdstuk 3:

Hierin worden de veldwerkzaamheden besproken.

Hoofdstuk 4:

Behandelt de resultaten van de analyse.

Hoofdstuk 5:

Maakt een samenvatting met conclusie en geeft aanbevelingen.

2 Vooronderzoek.

Het vooronderzoek is uitgevoerd conform de NEN 5725.

2.1 Ligging onderzoekslocatie

De onderzoekslocatie bevindt zich aan de Grote Sloot 75a/77 te Burgerbrug en is kadastraal bekend onder de gemeente Zijpe, sectie F, nummers 1467, 1642 en 2111.

De coördinaten van de onderzoekslocatie zijn: X = 108.723 en Y = 529.326.

De topografische ligging van de locatie is weergegeven in bijlage 1.1.

Het oppervlak van het perceel is in totaal circa 19.080 m².

2.2 Gebruik onderzoekslocatie

Op de onderzoekslocatie bevindt zich op het moment een gymzaal, een kleine speeltuin, een grasveld, een weiland en een volkstuinten complex.

2.3 Eerder uitgevoerd milieukundig bodemonderzoek

Bij de milieudienst kop van Noord Holland zijn geen gegevens bekend van eerder uitgevoerd bodemonderzoek en/of de aanwezigheid van brandstoftanks.

2.4 Onderzoekshypothese

Voor de opzet van het onderzoek wordt uitgegaan van een strategie van een grootschalige onverdachte locatie (ONV-GR).

Het bodemonderzoek is opgezet conform tabel B.2 van NEN 5740 “aantallen te verrichten boringen en te analyseren (meng)monsters op een onverdachte locatie.

tabel B.2 –Aantallen te verrichten boringen en te analyseren (meng)monsters op een onverdacht locatie als functie van de oppervlakte van de te onderzoeken locatie.

Oppervlakte locatie (ha)	boring tot 0,5 m	en boring tot grondwater	en boring met peilbuis
2	17	4	3

3 Beschrijving veldwerk

3.1 Uitvoering

Op 10 juli 2008 hebben de werknemers P. Hartman (geregistreerd veldwerker) en J. van Trigt (ervaren veldwerker) van Bodem Belang BV het verkennend bodemonderzoek uitgevoerd conform tabel B.2 van NEN 5740.

De werkzaamheden zijn uitgevoerd op basis van BRL SIKB 2000, protocol 2001 en 2002.

Bodem Belang is voor deze werkzaamheden gecertificeerd door DET Norske Veritas onder certificaatnummer 07768-2005-ALS-ROT-Rva (VKB protocol 2001/2002 versie 3), 07767-2005-ALS-ROT (VKB protocol 2018). Het certificaat is geldig tot 22 december 2008.

3.2 Waarnemingen bij uitvoering

3.2.1 Bodemopbouw

Voor alle boringen is gebruik gemaakt van een Edelmanboor. De bovengrond tot circa 0,7 meter min maaiveld (m-mv) bestaat uit overwegend zeer fijn, matig siltig, matig humeus, donkerbruin zand. Tussen de 1,0 en 2,0 m-mv is zwak roesthoudende klei met laagjes veen aangetroffen. De ondergrond vanaf circa 2,0 m-mv bestaat hoofdzakelijk uit matig fijn, matig siltig lichtgrijs zand. De boorbeschrijvingen zijn weergegeven in bijlage 5.

3.2.2 Grondwater

De grondwaterstand is aangetroffen op 1,5 m-mv. De boringen voor de peilbuizen zijn 1,5 meter dieper doorgezet naar 3,0 m-mv. De peilbuis (32 mm pvc) heeft een filter en filterkous van 2,0 tot 3,0 m-mv.

Tabel 1 Peilbuis en grondwatergegevens

Peilbuis	Filterstelling in cm-mv	Grondwaterstand in cm-mv	pH	EC in uS/cm	Meetdatum
01	200-300	150	7,2	970	25-07-2008
01	200-300	150	7,0	810	25-07-2008
01	200-300	150	7,4	890	25-07-2008

De pH en EC (elektrisch geleidingsvermogen) zijn in het veld gemeten. De zuurgraad en het elektrisch geleidingsvermogen zijn als normaal te beschouwen in deze omgeving.

Locatie: Grote Sloot 75a en 77 te Schagerbrug
Verkennend bodemonderzoek conform NEN 5740

3.2.3 Zintuiglijke waarnemingen

Tijdens de veldwerkzaamheden is in de bovengrond zwak wortelhoudend materiaal geconstateerd. De ondergrond is over het algemeen zintuiglijk schoon.

3.2.4 Asbest

Op het maaiveld en in het opgeboorde materiaal zijn geen asbestverdachte materialen geconstateerd.

3.2.5 Afwijkingen van de beoordelingsrichtlijn (BRL)

De werkzaamheden zijn geheel conform het protocol 2001 en 2002 uitgevoerd.

3.3 Analysestrategie

Op basis van de onderzoekshypothese en de in het veld waargenomen milieuhygiënische verontreinigingskenmerken zijn onderstaande monsters geselecteerd voor chemisch onderzoek:

tabel 2 Overzicht monstersselectie en analyses grondmengmonsters

Deellocatie	Mengmonster	Diepte (cm.-mv)	Grondsoort	Bijzonderheden	Analyse
Gehele locatie	MM1 bovengrond	01A (0-50) 03A (0-40) 06A (0-50) 07A (0-50) 08A (0-50) 09A (0-50)	Zeer fijn, matig siltig, matig humeus donkerbruin zand.	Zwak wortelhoudend.	NEN 5740- grond, lutum en organische stof
Gehele locatie	MM2 bovengrond	13A (0-50) 16A (0-50) 17A (0-50) 20A (0-50) 21A (0-50) 24A (0-50)	Zeer fijn, matig siltig, matig humeus donkerbruin zand.	Zwak wortelhoudend.	NEN 5740- grond, lutum en organische stof
Gehele locatie	MM3 ondergrond	01E (130-180) 02E (150-200) 03D (90-140) 03E (140-190)	Matig siltige lichtgrijze klei.	Resten veen.	NEN 5740- grond, lutum en organische stof
Gehele locatie	MM4 ondergrond	04B (100-150) 05B (100-150) 06D (150-200) 07C (100-150) 07D (150-200)	Matig siltige lichtgrijze klei	Resten veen.	NEN 5740- grond, lutum en organische stof

NEN-5740-grond:
(nieuw) droge stof gehalte, metalen (barium, cadmium, kobalt, koper, kwik, molybdeen, nikkel, lood en zink), minerale olie (C10-C40), polychloorbifenylen (PCB), polycyclische aromatische koolwaterstoffen (PAK 10 VROM).

tabel 3 Overzicht peilbuizen en analyses grondwatermonsters

Deellocatie	Peilbuis	Filter in cm.-mv	Waarneming	Analyse
Gehele locatie	01	200-300	Geen bijzonderheden	NEN-5740- grondwater
Gehele locatie	02	200-300	Geen bijzonderheden	NEN-5740- grondwater
Gehele locatie	03	200-300	Geen bijzonderheden	NEN-5740- grondwater

NEN-5740-grondwater:
(nieuw) metalen (barium, cadmium, kobalt, koper, kwik, molybdeen, nikkel, lood, en zink), vluchtige aromatische koolwaterstoffen, vluchtige organische koolwaterstoffen, minerale olie (C10 – C40).

Alle monsters zijn voorbehandeld volgens AS3000.

4 Chemische analyses

4.1 Analyseresultaten

De chemische analyses en bepalingen zijn uitgevoerd door Analytico Milieu BV welke door de Raad Van Accreditatie (RVA) is erkend.

De analysecertificaten zijn weergegeven in bijlage 2.

4.2 Toetsingskader

De analyseresultaten zijn getoetst aan het toetsingskader zoals dat wordt gegeven door de “Circulaire Saneringsregeling Wet Bodemsanering” (1998; Staatscourant nummer 4) en de “Circulaire streefwaarden en interventiewaarden bodemsanering” (2000; Staatscourant nummer 39), beide gepubliceerd door het ministerie van VROM.

Zie voor een nadere uitleg van dit toetsingskader bijlage 4.

4.3 Interpretatie analyseresultaten

4.3.1 Analyseresultaten grond en grondwater

Mengmonsters 1 en 2 (bovengrond)

Mengmonsters 1 van de bovengrond zijn voor wat betreft de geanalyseerde parameters analytisch schoon.

Mengmonsters 3 en 4 (ondergrond)

Mengmonsters 3 en 4 van de ondergrond is voor wat betreft de geanalyseerde parameters analytisch schoon.

Grondwatermonster uit peilbuis 01

De parameters barium en cadmium overschrijden in het grondwatermonster uit peilbuis 01 de streefwaarde.

Grondwatermonster uit peilbuis 02

In het grondwater uit peilbuis 02 overschrijdt de parameter barium de streefwaarde.

Grondwatermonster uit peilbuis 03

In het grondwater uit peilbuis 03 overschrijdt de parameter barium de streefwaarde.

5 Conclusies en aanbevelingen

De samengestelde mengmonsters van de boven- en ondergrond zijn allen voor wat betreft de geanalyseerde parameters analytisch schoon.

In de grondwatermonsters uit de drie peilbuizen overschrijdt barium de streefwaarde. De parameter cadmium overschrijdt tevens de streefwaarde in het grondwatermonster uit peilbuis 01.

De oorzaak van de lichte verhogingen van barium en cadmium in het grondwater zijn niet eenduidig aan te geven.

De aangetoonde gehalten overschrijden de streefwaarde, maar blijven beneden de betreffende toetsingswaarden voor nader onderzoek. Voor een nader onderzoek bestaat geen aanleiding.

Er is vanuit milieuhygiënisch oogpunt geen bezwaar voor het verlenen van een eventuele bouwvergunning.

Bijlage 1 Tekeningen

- 1.1 Topografische situatie
- 1.2 Luchtfoto onderzoekslocatie
- 1.3 Foto's locatie
- 1.4 Situatieschets



Topografische ligging locatie

 = onderzoeklocatie

Locatie: Grote Sloot 77 en 75a

Te: Burgerbrug

Opdrachtnummer: 051000977A

Opdrachtgever:

Gemeente Zijpe





Luchtfoto locatie

Locatie: Grote Sloot 77 en 75a

Te: Burgerbrug

Opdrachtnummer: 051000977A

Opdrachtgever:

Gemeente Zijpe



Bijlage 1.2

Datum: 02-07-06



F01



F02



F03



F04

Foto' locatie

Locatie: Grote Sloot 77 en 75a

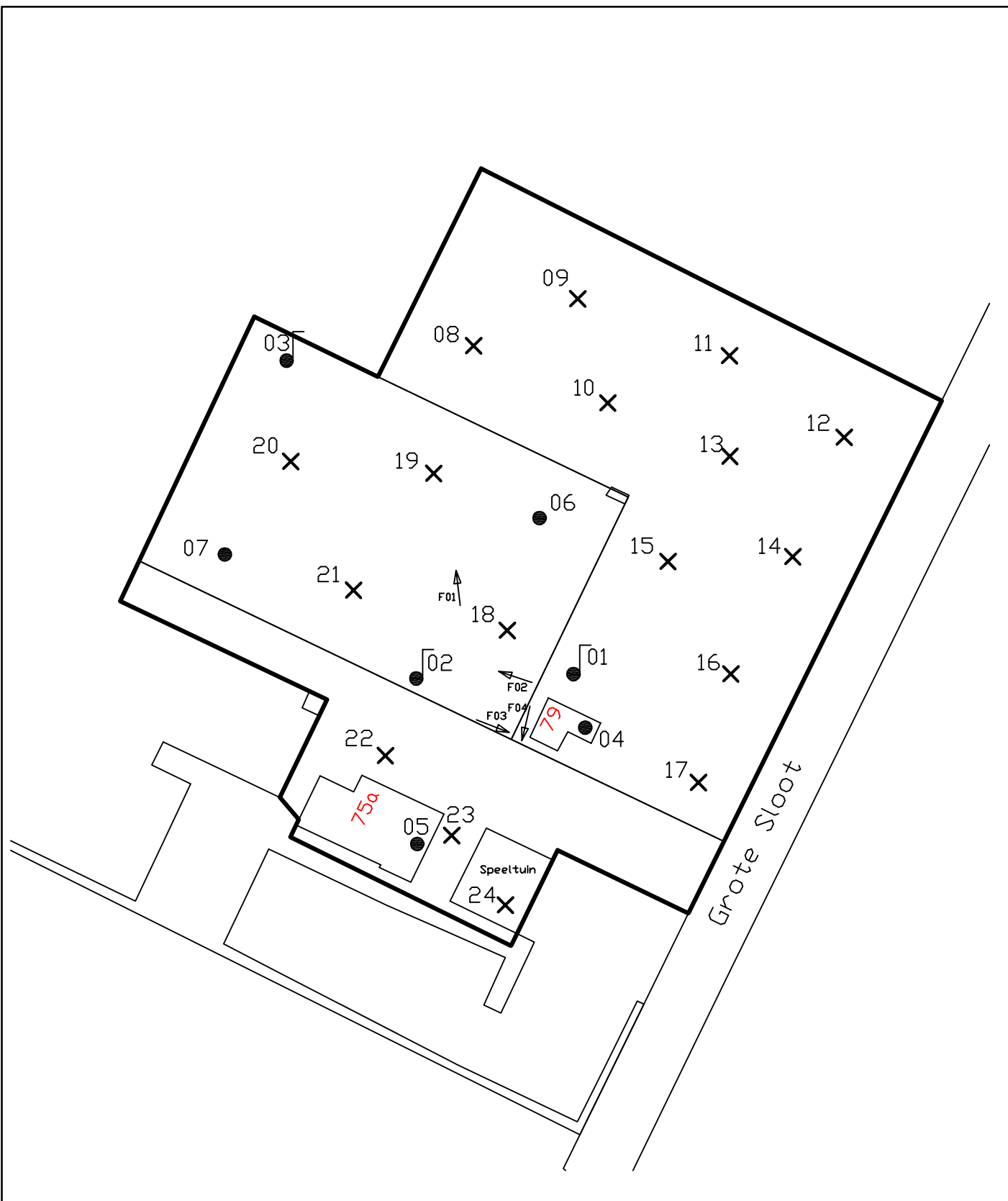
Te: Burgerbrug

Opdrachtnummer: 051000977A

Opdrachtgever:

Gemeente Zijpe





- = boring tot 2 m-mv
- ┌ = peilbuis
- X = boring tot 0,5 m-mv
- F = Foto

Bijlage 1.4

Locatie: Grote Sloop 77 en 75a
 Te: Burgerbrug
 Opdrachtnummer: 051000977A
 Opdrachtgever:
 Gemeente Zijpe

Schaal 1:1250



Datum: 02-07-06

Bijlage 2 Analysecertificaten

Bodembelang
T.a.v. Robin Pronk
Zandloper 17
1731LM WINKEL

Analysecertificaat

Datum: 23-07-2008

Hierbij ontvangt u de resultaten van het navolgende laboratoriumonderzoek.

Certificaatnummer	2008112725
Uw projectnummer	051000977A
Uw projectnaam	Grote Sloot 77 en 75a
Uw ordernummer	
Monster(s) ontvangen	11-07-2008

Dit certificaat mag uitsluitend in zijn geheel worden gereproduceerd.
Aanvullende informatie behorend bij dit analysecertificaat kunt U vinden in het overzicht "Specificaties Analysemethoden". Extra exemplaren zijn verkrijgbaar bij de afdeling Verkoop en Advies.

De grondmonsters worden tot 6 weken na datum ontvangst gekoeld bewaard en watermonsters tot 2 weken na datum ontvangst. Zonder tegenbericht worden de monsters nadien afgevoerd.
Indien de monsters langer bewaard dienen te blijven verzoeken wij U dit exemplaar uiterlijk 1 week voor afloop van de standaardbewaarperiode ondertekend aan ons te retourneren. Voor de kosten van het langer bewaren van monsters verwijzen wij naar de prijslijst.

Bewaren tot:

Datum:

Naam:

Handtekening:

Wij vertrouwen erop uw opdracht hiermee naar verwachting te hebben uitgevoerd, mocht U naar aanleiding van dit analysecertificaat nog vragen hebben verzoeken wij U contact op te nemen met de afdeling Verkoop en Advies.

Met vriendelijke groet,

Eurofins Analytico B.V.



Ing. A. Veldhuizen
Laboratoriummanager

Eurofins Analytico B.V.

Gildeweg 44-46
3771 NB Barneveld
P.O. Box 459
3770 AL Barneveld NL

Tel. +31 (0)34 242 63 00
Fax +31 (0)34 242 63 99
E-mail info@analytico.com
Site www.analytico.com

ABN AMRO 54 85 74 456
VAT/BTW No.
NL 8043.14.883.B01
KvK No. 09088623

Eurofins Analytico B.V. is ISO 9001: 2000 gecertificeerd door Lloyd's RQA en erkend door het Vlaamse Gewest (OVAM en Dep. LNE), het Brusselse Gewest (BIM), het Waalse Gewest (DGRNE-OWD) en door de overheden van Frankrijk (MEDD) en Luxemburg (MEV).

Analysecertificaat

Uw projectnummer	051000977A	Certificaatnummer	2008112725
Uw projectnaam	Grote Sloot 77 en 75a	Startdatum	16-07-2008
Uw ordernummer		Rapportagedatum	23-07-2008/16:24
Datum monsternamen	10-07-2008	Bijlage	A, C
Monsternemer	Pim Hartman	Pagina	1/2

Analyse	Eenheid	1	2
Voorbehandeling			
S Voorbehandeling AS3000		Uitgevoerd	Uitgevoerd
Bodemkundige analyses			
S Droge stof	% (m/m)	84.2	81.8
S Organische stof	% (m/m) ds	4.8	3.6
S Gloeirest	% (m/m) ds	93.6	94.7
S Korrelgrootte < 2 µm (Lutum)	% (m/m) ds	22.4	25.4
Metalen			
S Barium (Ba)	mg/kg ds	42	33
S Cadmium (Cd)	mg/kg ds	<0.17	<0.17
S Kobalt (Co)	mg/kg ds	7.9	8.5
S Koper (Cu)	mg/kg ds	13	11
S Kwik (Hg)	mg/kg ds	<0.050	<0.050
S Molybdeen (Mo)	mg/kg ds	1.7	<1.5
S Nikkel (Ni)	mg/kg ds	25	27
S Lood (Pb)	mg/kg ds	24	19
S Zink (Zn)	mg/kg ds	83	67
Minerale olie			
Minerale olie C10-C16	mg/kg ds	--	--
Minerale olie C16-C22	mg/kg ds	--	--
Minerale olie C22-C30	mg/kg ds	--	--
Minerale olie C30-C40	mg/kg ds	--	--
S Minerale olie (GC) totaal	mg/kg ds	<20	<20
Polychloorbifenylen, PCB			
S PCB 28	mg/kg ds	<0.0010	<0.0010
S PCB 52	mg/kg ds	<0.0010	<0.0010
S PCB 101	mg/kg ds	<0.0010	<0.0010
S PCB 118	mg/kg ds	<0.0010	<0.0010
S PCB 138	mg/kg ds	<0.0010	<0.0010
S PCB 153	mg/kg ds	<0.0010	<0.0010
S PCB 180	mg/kg ds	<0.0010	<0.0010

Nr. Monsteromschrijving

1	08 (0-50) 09 (0-50) 01 (0-50) 06 (0-50) 07 (0-50)
2	13 (0-50) 16 (0-50) 17 (0-50) 20 (0-50) 21 (0-50)

Analytico-nr.

4075370

4075371

Q: door RvA geaccrediteerde verrichting

A: AP04 geaccrediteerde verrichting

S: AS 3000 erkende verrichting

Dit certificaat mag uitsluitend in zijn geheel worden gereproduceerd.

Eurofins Analytico B.V.

Gildeweg 44-46
3771 NB Barneveld
P.O. Box 459
3770 AL Barneveld NL

Tel. +31 (0)34 242 63 00
Fax +31 (0)34 242 63 99
E-mail info@analytico.com
Site www.analytico.com

ABN AMRO 54 85 74 456
VAT/BTW No.
NL 8043.14.883.B01
KvK No. 09088623

Eurofins Analytico B.V. is ISO 9001: 2000 gecertificeerd door Lloyd's RQA en erkend door het Vlaamse Gewest (OVAM en Dep. LNE), het Brusselse Gewest (BIM), het Waalse Gewest (DGRNE-OWD) en door de overheden van Frankrijk (MEDD) en Luxemburg (MEV).



Analysecertificaat

Uw projectnummer	051000977A	Certificaatnummer	2008112725
Uw projectnaam	Grote Sloot 77 en 75a	Startdatum	16-07-2008
Uw ordernummer		Rapportagedatum	23-07-2008/16:24
Datum monstername	10-07-2008	Bijlage	A, C
Monsternemer	Pim Hartman	Pagina	2/2

Analyse	Eenheid	1	2
S PCB (som 7) AS3000	mg/kg ds	<0.0049	<0.0049
S PCB (som 7)	mg/kg ds	<0.0070	<0.0070
Polycyclische Aromatische Koolwaterstoffen, PAK			
S Naftaleen	mg/kg ds	<0.010	<0.010
S Fenanthreen	mg/kg ds	0.021	<0.010
S Anthraceen	mg/kg ds	<0.0050	<0.0050
S Fluorantheen	mg/kg ds	0.048	0.029
S Benzo(a)anthraceen	mg/kg ds	0.022	<0.010
S Chryseen	mg/kg ds	0.025	0.013
S Benzo(k)fluorantheen	mg/kg ds	0.011	<0.010
S Benzo(a)pyreen	mg/kg ds	0.027	0.012
S Benzo(ghi)peryleen	mg/kg ds	<0.010	<0.010
S Indeno(123-cd)pyreen	mg/kg ds	<0.010	<0.010
S PAK VROM (10) AS3000	mg/kg ds	0.18	0.098

Nr. Monsteromschrijving

- 1 08 (0-50) 09 (0-50) 01 (0-50) 06 (0-50) 07 (0-50)
 2 13 (0-50) 16 (0-50) 17 (0-50) 20 (0-50) 21 (0-50)

Analytico-nr.

4075370
4075371

Eurofins Analytico B.V.



Gildeweg 44-46
3771 NB Barneveld
P.O. Box 459
3770 AL Barneveld NL

Tel. +31 (0)34 242 63 00
Fax +31 (0)34 242 63 99
E-mail info@analytico.com
Site www.analytico.com

ABN AMRO 54 85 74 456
VAT/BTW No.
NL 8043.14.883.B01
KvK No. 09088623

Q: door RvA geaccrediteerde verrichting
 A: AP04 geaccrediteerde verrichting
 S: AS 3000 erkende verrichting

Dit certificaat mag uitsluitend in zijn geheel worden gereproduceerd.

Akkoord
Pr.coörd.
HS



TESTEN
RvA L010

Eurofins Analytico B.V. is ISO 9001: 2000 gecertificeerd door Lloyd's RQA en erkend door het Vlaamse Gewest (OVAM en Dep. LNE), het Brusselse Gewest (BIM), het Waalse Gewest (DGRNE-OWD) en door de overheden van Frankrijk (MEDD) en Luxemburg (MEV).



Bijlage (A) met deelmonsterinformatie behorende bij analysecertificaat 2008112725

Pagina 1/1

Analytico-n Boornr	Deelmonster Omschrijving	Van	Tot	Barcode	Monsteromschrijving
4075370 01	1	0	50	0504384609	08 (0-50) 09 (0-50) 01 (0-50) 0
4075370 03	2	0	40	0504384634	
4075370 06	3	0	50	0504384669	
4075370 07	4	0	50	0504384647	
4075370 08	5	0	50	0504384453	
4075370 09	6	0	50	0504384458	
4075371 13	1	0	50	0504384457	13 (0-50) 16 (0-50) 17 (0-50) 2
4075371 16	2	0	50	0504384383	
4075371 17	3	0	50	0504384382	
4075371 20	4	0	50	0504384379	
4075371 21	5	0	50	0504384377	
4075371 24	6	0	50	0504384374	



Eurofins Analytico B.V.

Gildeweg 44-46
3771 NB Barneveld
P.O. Box 459
3770 AL Barneveld NL

Tel. +31 (0)34 242 63 00
Fax +31 (0)34 242 63 99
E-mail info@analytico.com
Site www.analytico.com

ABN AMRO 54 85 74 456
VAT/BTW No.
NL 8043.14.883.B01
KvK No. 09088623

Eurofins Analytico B.V. is ISO 9001: 2000 gecertificeerd door Lloyd's RQA en erkend door het Vlaamse Gewest (OVAM en Dep. LNE), het Brusselse Gewest (BIM), het Waalse Gewest (DGRNE-OWD) en door de overheden van Frankrijk (MEDD) en Luxemburg (MEV).

Bijlage (C) met methodeverwijzingen behorende bij analysecertificaat 2008112725

Pagina 1/1

Analyse	Methode	Techniek	Referentiemethode
Voorbehandeling AS3000	W0106	Voorbehandeling	Cf. AS3000
Droge stof	W0104	Gravimetrie	Cf. pb 3010-2 en Gw. NEN-ISO 11465
Organische stof	W0109	Gravimetrie	Cf. NEN 5754
Korrelgrootte < 2 µm (Lutum)	W0173	Sedimentatie	Cf. pb 3010-6 en cf. NEN 5753
AES/ICP Barium (Ba)	W0423	ICP-AES	Cf. pb 3010-8/NEN-EN-ISO 17294-2
AES/ICP Cadmium (Cd)	W0423	ICP-AES	Cf. pb 3010-8/NEN-EN-ISO 17294-2
AES/ICP Cobalt (Co)	W0423	ICP-AES	Cf. pb 3010-8/NEN-EN-ISO 17294-2
AES/ICP Koper (Cu)	W0423	ICP-AES	Cf. pb 3010-8/NEN-EN-ISO 17294-2
AES/ICP Kwik (Hg)	W0423	ICP-AES	Cf. pb 3010-8/NEN-EN-ISO 17294-2
AES/ICP Molybdeen (Mo)	W0423	ICP-AES	Cf. pb 3010-8/NEN-EN-ISO 17294-2
AES/ICP Nikkel (Ni)	W0423	ICP-AES	Cf. pb 3010-8/NEN-EN-ISO 17294-2
AES/ICP Lood (Pb)	W0423	ICP-AES	Cf. pb 3010-8/NEN-EN-ISO 17294-2
AES/ICP Zink (Zn)	W0423	ICP-AES	Cf. pb 3010-8/NEN-EN-ISO 17294-2
Minerale Olie (GC)	W0202	GC-FID	Cf. pb 3010-11 en cf. NEN 5733
Polychloorbifenylen (PCB)	W0266	GC-MS	Cf. pb 3020-1 en gw. NEN-ISO 10382
PAK (VROM)	W0301	HPLC	Cf. pb 3010-9 en cf.0-NVN 5710
PAK som AS3000	W0301	HPLC	Cf. pb 3010-9 en cf.0-NVN 5710

Nadere informatie over de toegepaste onderzoeksmethoden alsmede een classificatie van de meetonzekerheid staan vermeld in ons overzicht "Specificaties analysemethoden", versie januari 2004

Eurofins Analytico B.V.

Gildeweg 44-46
3771 NB Barneveld
P.O. Box 459
3770 AL Barneveld NL

Tel. +31 (0)34 242 63 00
Fax +31 (0)34 242 63 99
E-mail info@analytico.com
Site www.analytico.com

ABN AMRO 54 85 74 456
VAT/BTW No.
NL 8043.14.883.B01
KvK No. 09088623

Eurofins Analytico B.V. is ISO 9001: 2000 gecertificeerd door Lloyd's RQA en erkend door het Vlaamse Gewest (OVAM en Dep. LNE), het Brusselse Gewest (BIM), het Waalse Gewest (DGRNE-OWD) en door de overheden van Frankrijk (MEDD) en Luxemburg (MEV).

Bodembelang
T.a.v. Robin Pronk
Zandloper 17
1731LM WINKEL

Analysecertificaat

Datum: 23-07-2008

Hierbij ontvangt u de resultaten van het navolgende laboratoriumonderzoek.

Certificaatnummer	2008112726
Uw projectnummer	051000977A
Uw projectnaam	Grote Sloot 77 en 75a
Uw ordernummer	
Monster(s) ontvangen	11-07-2008

Dit certificaat mag uitsluitend in zijn geheel worden gereproduceerd.
Aanvullende informatie behorend bij dit analysecertificaat kunt U vinden in het overzicht "Specificaties Analysemethoden". Extra exemplaren zijn verkrijgbaar bij de afdeling Verkoop en Advies.

De grondmonsters worden tot 6 weken na datum ontvangst gekoeld bewaard en watermonsters tot 2 weken na datum ontvangst. Zonder tegenbericht worden de monsters nadien afgevoerd.
Indien de monsters langer bewaard dienen te blijven verzoeken wij U dit exemplaar uiterlijk 1 week voor afloop van de standaardbewaarperiode ondertekend aan ons te retourneren. Voor de kosten van het langer bewaren van monsters verwijzen wij naar de prijslijst.

Bewaren tot:

Datum:

Naam:

Handtekening:

Wij vertrouwen erop uw opdracht hiermee naar verwachting te hebben uitgevoerd, mocht U naar aanleiding van dit analysecertificaat nog vragen hebben verzoeken wij U contact op te nemen met de afdeling Verkoop en Advies.

Met vriendelijke groet,

Eurofins Analytico B.V.



Ing. A. Veldhuizen
Laboratoriummanager

Eurofins Analytico B.V.

Gildeweg 44-46
3771 NB Barneveld
P.O. Box 459
3770 AL Barneveld NL

Tel. +31 (0)34 242 63 00
Fax +31 (0)34 242 63 99
E-mail info@analytico.com
Site www.analytico.com

ABN AMRO 54 85 74 456
VAT/BTW No.
NL 8043.14.883.B01
KvK No. 09088623

Eurofins Analytico B.V. is ISO 9001: 2000 gecertificeerd door Lloyd's RQA en erkend door het Vlaamse Gewest (OVAM en Dep. LNE), het Brusselse Gewest (BIM), het Waalse Gewest (DGRNE-OWD) en door de overheden van Frankrijk (MEDD) en Luxemburg (MEV).

Analysecertificaat

Uw projectnummer	051000977A	Certificaatnummer	2008112726
Uw projectnaam	Grote Sloot 77 en 75a	Startdatum	16-07-2008
Uw ordernummer		Rapportagedatum	23-07-2008/16:24
Datum monsternamen	10-07-2008	Bijlage	A, C, D
Monsternemer	Pim Hartman	Pagina	1/2

Analyse	Eenheid	1	2
Voorbehandeling			
S Voorbehandeling AS3000		Uitgevoerd	Uitgevoerd
Bodemkundige analyses			
S Droge stof	% (m/m)	50.9	54.8
S Organische stof	% (m/m) ds	5.5	6.7
S Gloeirest	% (m/m) ds	91.8	90.9
S Korrelgrootte < 2 µm (Lutum)	% (m/m) ds	39.0	33.6
Metalen			
S Barium (Ba)	mg/kg ds	30	41
S Cadmium (Cd)	mg/kg ds	<0.17	<0.17
S Kobalt (Co)	mg/kg ds	7.6	8.6
S Koper (Cu)	mg/kg ds	9.1	9.9
S Kwik (Hg)	mg/kg ds	<0.050	<0.050
S Molybdeen (Mo)	mg/kg ds	2.3	2.3
S Nikkel (Ni)	mg/kg ds	25	28
S Lood (Pb)	mg/kg ds	15	16
S Zink (Zn)	mg/kg ds	56	53
Minerale olie			
Minerale olie C10-C16	mg/kg ds	--	--
Minerale olie C16-C22	mg/kg ds	--	--
Minerale olie C22-C30	mg/kg ds	--	--
Minerale olie C30-C40	mg/kg ds	--	--
S Minerale olie (GC) totaal	mg/kg ds	<40	<20
Polychloorbifenylen, PCB			
S PCB 28	mg/kg ds	<0.0010	<0.0010
S PCB 52	mg/kg ds	<0.0010	<0.0010
S PCB 101	mg/kg ds	<0.0010	<0.0010
S PCB 118	mg/kg ds	<0.0010	<0.0010
S PCB 138	mg/kg ds	<0.0010	<0.0010
S PCB 153	mg/kg ds	<0.0010	<0.0010
S PCB 180	mg/kg ds	<0.0010	<0.0010

Nr. Monsteromschrijving

1	01 (130-180) 02 (150-200) 03 (90-140) 03 (140-200)
2	04 (100-150) 05 (100-150) 06 (150-200) 07 (100-150)

Analytico-nr.

4075372

4075373

Q: door RvA geaccrediteerde verrichting

A: AP04 geaccrediteerde verrichting

S: AS 3000 erkende verrichting

Dit certificaat mag uitsluitend in zijn geheel worden gereproduceerd.

Eurofins Analytico B.V.

Gildeweg 44-46
3771 NB Barneveld
P.O. Box 459
3770 AL Barneveld NL

Tel. +31 (0)34 242 63 00
Fax +31 (0)34 242 63 99
E-mail info@analytico.com
Site www.analytico.com

ABN AMRO 54 85 74 456
VAT/BTW No.
NL 8043.14.883.B01
KvK No. 09088623

Eurofins Analytico B.V. is ISO 9001: 2000 gecertificeerd door Lloyd's RQA en erkend door het Vlaamse Gewest (OVAM en Dep. LNE), het Brusselse Gewest (BIM), het Waalse Gewest (DGRNE-OWD) en door de overheden van Frankrijk (MEDD) en Luxemburg (MEV).



Analysecertificaat

Uw projectnummer	051000977A	Certificaatnummer	2008112726
Uw projectnaam	Grote Sloot 77 en 75a	Startdatum	16-07-2008
Uw ordernummer		Rapportagedatum	23-07-2008/16:24
Datum monstername	10-07-2008	Bijlage	A, C, D
Monsternemer	Pim Hartman	Pagina	2/2

Analyse	Eenheid	1	2
S PCB (som 7) AS3000	mg/kg ds	<0.0049	<0.0049
S PCB (som 7)	mg/kg ds	<0.0070	<0.0070
Polycyclische Aromatische Koolwaterstoffen, PAK			
S Naftaleen	mg/kg ds	0.018	0.025
S Fenanthreen	mg/kg ds	<0.010	0.050
S Anthraceen	mg/kg ds	<0.0050	0.022
S Fluorantheen	mg/kg ds	0.043	0.11
S Benzo(a)anthraceen	mg/kg ds	<0.010	0.034
S Chryseen	mg/kg ds	<0.010	0.033
S Benzo(k)fluorantheen	mg/kg ds	<0.010	0.014
S Benzo(a)pyreen	mg/kg ds	<0.010	0.030
S Benzo(ghi)peryleen	mg/kg ds	<0.010	<0.010
S Indeno(123-cd)pyreen	mg/kg ds	<0.010	<0.010
S PAK VROM (10) AS3000	mg/kg ds	0.11	0.33

Nr. Monsteromschrijving

1 01 (130-180) 02 (150-200) 03 (90-140) 03 (140-200)
 2 04 (100-150) 05 (100-150) 06 (150-200) 07 (100-150)

Analytico-nr.

4075372
 4075373

Eurofins Analytico B.V.



Gildeweg 44-46
 3771 NB Barneveld
 P.O. Box 459
 3770 AL Barneveld NL

Tel. +31 (0)34 242 63 00
 Fax +31 (0)34 242 63 99
 E-mail info@analytico.com
 Site www.analytico.com

ABN AMRO 54 85 74 456
 VAT/BTW No.
 NL 8043.14.883.B01
 KvK No. 09088623

Q: door RvA geaccrediteerde verrichting
 A: AP04 geaccrediteerde verrichting
 S: AS 3000 erkende verrichting

Dit certificaat mag uitsluitend in zijn geheel worden gereproduceerd.

Akkoord
Pr.coörd.
HS



TESTEN
 RvA L010

Eurofins Analytico B.V. is ISO 9001: 2000 gecertificeerd door Lloyd's RQA en erkend door het Vlaamse Gewest (OVAM en Dep. LNE), het Brusselse Gewest (BIM), het Waalse Gewest (DGRNE-OWD) en door de overheden van Frankrijk (MEDD) en Luxemburg (MEV).



Bijlage (A) met deelmonsterinformatie behorende bij analysecertificaat 2008112726

Pagina 1/1

Analytico-n Boornr	Deelmonster Omschrijving	Van	Tot	Barcode	Monsteromschrijving
4075372 01	1	130	180	0504384601	01 (130-180) 02 (150-200) 03 (
4075372 02	2	150	200	050438466	
4075372 03	3	90	140	0504384635	
4075372 03	4	140	200	0504384645	
4075372				0504384666	
4075373 04	1	100	150	0504384428	04 (100-150) 05 (100-150) 06 (
4075373 05	2	100	150	0504384437	
4075373 06	3	150	200	0504384675	
4075373 07	4	100	150	0504384648	
4075373 07	5	150	200	0504384641	



Eurofins Analytico B.V.

Gildeweg 44-46
3771 NB Barneveld
P.O. Box 459
3770 AL Barneveld NL

Tel. +31 (0)34 242 63 00
Fax +31 (0)34 242 63 99
E-mail info@analytico.com
Site www.analytico.com

ABN AMRO 54 85 74 456
VAT/BTW No.
NL 8043.14.883.B01
KvK No. 09088623

Eurofins Analytico B.V. is ISO 9001: 2000 gecertificeerd door Lloyd's RQA en erkend door het Vlaamse Gewest (OVAM en Dep. LNE), het Brusselse Gewest (BIM), het Waalse Gewest (DGRNE-OWD) en door de overheden van Frankrijk (MEDD) en Luxemburg (MEV).

Bijlage (C) met methodeverwijzingen behorende bij analysecertificaat 2008112726

Pagina 1/1

Analyse	Methode	Techniek	Referentiemethode
Voorbehandeling AS3000	W0106	Voorbehandeling	Cf. AS3000
Droge stof	W0104	Gravimetrie	Cf. pb 3010-2 en Gw. NEN-ISO 11465
Organische stof	W0109	Gravimetrie	Cf. NEN 5754
Korrelgrootte < 2 µm (Lutum)	W0173	Sedimentatie	Cf. pb 3010-6 en cf. NEN 5753
AES/ICP Barium (Ba)	W0423	ICP-AES	Cf. pb 3010-8/NEN-EN-ISO 17294-2
AES/ICP Cadmium (Cd)	W0423	ICP-AES	Cf. pb 3010-8/NEN-EN-ISO 17294-2
AES/ICP Cobalt (Co)	W0423	ICP-AES	Cf. pb 3010-8/NEN-EN-ISO 17294-2
AES/ICP Koper (Cu)	W0423	ICP-AES	Cf. pb 3010-8/NEN-EN-ISO 17294-2
AES/ICP Kwik (Hg)	W0423	ICP-AES	Cf. pb 3010-8/NEN-EN-ISO 17294-2
AES/ICP Molybdeen (Mo)	W0423	ICP-AES	Cf. pb 3010-8/NEN-EN-ISO 17294-2
AES/ICP Nikkel (Ni)	W0423	ICP-AES	Cf. pb 3010-8/NEN-EN-ISO 17294-2
AES/ICP Lood (Pb)	W0423	ICP-AES	Cf. pb 3010-8/NEN-EN-ISO 17294-2
AES/ICP Zink (Zn)	W0423	ICP-AES	Cf. pb 3010-8/NEN-EN-ISO 17294-2
Minerale Olie (GC)	W0202	GC-FID	Cf. pb 3010-11 en cf. NEN 5733
Polychloorbifenylen (PCB)	W0266	GC-MS	Cf. pb 3020-1 en gw. NEN-ISO 10382
PAK som AS3000	W0301	HPLC	Cf. pb 3010-9 en cf.0-NVN 5710
PAK (VROM)	W0301	HPLC	Cf. pb 3010-9 en cf.0-NVN 5710

Nadere informatie over de toegepaste onderzoeksmethoden alsmede een classificatie van de meetonzekerheid staan vermeld in ons overzicht "Specificaties analysemethoden", versie januari 2004

Eurofins Analytico B.V.

Gildeweg 44-46
3771 NB Barneveld
P.O. Box 459
3770 AL Barneveld NL

Tel. +31 (0)34 242 63 00
Fax +31 (0)34 242 63 99
E-mail info@analytico.com
Site www.analytico.com

ABN AMRO 54 85 74 456
VAT/BTW No.
NL 8043.14.883.B01
KvK No. 09088623

Eurofins Analytico B.V. is ISO 9001: 2000 gecertificeerd door Lloyd's RQA en erkend door het Vlaamse Gewest (OVAM en Dep. LNE), het Brusselse Gewest (BIM), het Waalse Gewest (DGRNE-OWD) en door de overheden van Frankrijk (MEDD) en Luxemburg (MEV).

**Bijlage (D) opmerkingen aangaande de monstername en conserveringstermijn 2008112726**

Pagina 1/1

Er zijn verschillen met de richtlijnen geconstateerd die de betrouwbaarheid van de resultaten van onderstaande monsters of analyses mogelijk hebben beïnvloed.

De conserveringstermijn is voor de betreffende analyses overschreden.

Analyse

Minerale Olie (GC) (Voorbehandeling)

Analytico-nr.

4075373

**Eurofins Analytico B.V.**

Gildeweg 44-46
3771 NB Barneveld
P.O. Box 459
3770 AL Barneveld NL

Tel. +31 (0)34 242 63 00
Fax +31 (0)34 242 63 99
E-mail info@analytico.com
Site www.analytico.com

ABN AMRO 54 85 74 456
VAT/BTW No.
NL 8043.14.883.B01
KVK No. 09088623

Eurofins Analytico B.V. is ISO 9001: 2000 gecertificeerd door Lloyd's RQA en erkend door het Vlaamse Gewest (OVAM en Dep. LNE), het Brusselse Gewest (BIM), het Waalse Gewest (DGRNE-OWD) en door de overheden van Frankrijk (MEDD) en Luxemburg (MEV).

Bodembelang
T.a.v. Robin Pronk
Zandloper 17
1731LM WINKEL

Analysecertificaat

Datum: 30-07-2008

Hierbij ontvangt u de resultaten van het navolgende laboratoriumonderzoek.

Certificaatnummer	2008117836
Uw projectnummer	051000977A
Uw projectnaam	Grote sloot 77
Uw ordernummer	051000977A
Monster(s) ontvangen	25-07-2008

Dit certificaat mag uitsluitend in zijn geheel worden gereproduceerd.
Aanvullende informatie behorend bij dit analysecertificaat kunt U vinden in het overzicht "Specificaties Analysemethoden". Extra exemplaren zijn verkrijgbaar bij de afdeling Verkoop en Advies.

De grondmonsters worden tot 6 weken na datum ontvangst gekoeld bewaard en watermonsters tot 2 weken na datum ontvangst. Zonder tegenbericht worden de monsters nadien afgevoerd.
Indien de monsters langer bewaard dienen te blijven verzoeken wij U dit exemplaar uiterlijk 1 week voor afloop van de standaardbewaarperiode ondertekend aan ons te retourneren. Voor de kosten van het langer bewaren van monsters verwijzen wij naar de prijslijst.

Bewaren tot:

Datum:

Naam:

Handtekening:

Wij vertrouwen erop uw opdracht hiermee naar verwachting te hebben uitgevoerd, mocht U naar aanleiding van dit analysecertificaat nog vragen hebben verzoeken wij U contact op te nemen met de afdeling Verkoop en Advies.

Met vriendelijke groet,

Eurofins Analytico B.V.


Ing. A. Veldhuizen
Laboratoriummanager

Eurofins Analytico B.V.

Gildeweg 44-46
3771 NB Barneveld
P.O. Box 459
3770 AL Barneveld NL

Tel. +31 (0)34 242 63 00
Fax +31 (0)34 242 63 99
E-mail info@analytico.com
Site www.analytico.com

ABN AMRO 54 85 74 456
VAT/BTW No.
NL 8043.14.883.B01
KvK No. 09088623

Eurofins Analytico B.V. is ISO 9001: 2000 gecertificeerd door Lloyd's RQA en erkend door het Vlaamse Gewest (OVAM en Dep. LNE), het Brusselse Gewest (BIM), het Waalse Gewest (DGRNE-OWD) en door de overheden van Frankrijk (MEDD) en Luxemburg (MEV).

Analysecertificaat

Uw projectnummer	051000977A	Certificaatnummer	2008117836
Uw projectnaam	Grote sloot 77	Startdatum	24-07-2008
Uw ordernummer	051000977A	Rapportagedatum	30-07-2008/16:19
Datum monstername	25-07-2008	Bijlage	A, C
Monsternemer		Pagina	1/2

Analyse	Eenheid	1	2	3
Metalen				
Q Barium (Ba)	µg/L	140	130	160
Q Cadmium (Cd)	µg/L	0.91	<0.40	<0.40
Q Kobalt (Co)	µg/L	<3.0	<3.0	<3.0
Q Koper (Cu)	µg/L	<5.0	<5.0	<5.0
Q Kwik (Hg)	µg/L	<0.050	<0.050	<0.050
Q Molybdeen (Mo)	mg/L	<0.0050	<0.0050	<0.0050
Q Nikkel (Ni)	µg/L	<5.0	<5.0	<5.0
Q Lood (Pb)	µg/L	<5.0	<5.0	<5.0
Q Zink (Zn)	µg/L	<10	<10	<10
Vluchtige Aromatische Koolwaterstoffen				
Q Styreen	µg/L	<0.10	<0.10	<0.10
Q Benzeen	µg/L	<0.20	<0.20	<0.20
Q Toluëen	µg/L	0.25	0.26	0.25
Q Ethylbenzeen	µg/L	<0.20	<0.20	<0.20
Q o-Xyleen	µg/L	<0.20	<0.20	<0.20
Q m,p-Xyleen	µg/L	<0.20	<0.20	<0.20
Q Xylenen (som)	µg/L	--	--	--
Q BTEX (som)	µg/L	0.25	0.26	0.25
Q Naftaleen	µg/L	<0.20	<0.20	<0.20
Vluchtige organische chloorkoolwaterstoffen				
Q Dichloormethaan	µg/L	<0.10	<0.10	<0.10
Q Trichloormethaan	µg/L	<0.10	<0.10	<0.10
Q Tetrachloormethaan	µg/L	<0.10	<0.10	<0.10
Q Trichlooretheen	µg/L	<0.10	<0.10	<0.10
Q Tetrachlooretheen	µg/L	<0.10	<0.10	<0.10
Q 1,1-Dichloorethaan	µg/L	<0.10	<0.10	<0.10
Q 1,2-Dichloorethaan	µg/L	<0.10	<0.10	<0.10
Q 1,1,1-Trichloorethaan	µg/L	<0.10	<0.10	<0.10
Q 1,1,2-Trichloorethaan	µg/L	<0.10	<0.10	<0.10
Q cis 1,2-Dichlooretheen	µg/L	<0.10	<0.10	<0.10

Nr. Monsteromschrijving

1	01
2	02
3	03

Analytico-nr.

4093902
4093903
4093904

Q: door RvA geaccrediteerde verrichting
 A: AP04 geaccrediteerde verrichting
 S: AS 3000 erkende verrichting

Dit certificaat mag uitsluitend in zijn geheel worden gereproduceerd.

Eurofins Analytico B.V.

Gildeweg 44-46
 3771 NB Barneveld
 P.O. Box 459
 3770 AL Barneveld NL

Tel. +31 (0)34 242 63 00
 Fax +31 (0)34 242 63 99
 E-mail info@analytico.com
 Site www.analytico.com

ABN AMRO 54 85 74 456
 VAT/BTW No.
 NL 8043.14.883.B01
 KvK No. 09088623

Eurofins Analytico B.V. is ISO 9001: 2000 gecertificeerd door Lloyd's
 RQA en erkend door het Vlaamse Gewest (OVAM en Dep. LNE),
 het Brusselse Gewest (BIM), het Waalse Gewest (DGRNE-OWD)
 en door de overheden van Frankrijk (MEDD) en Luxemburg (MEV).



Analysecertificaat

Uw projectnummer	051000977A	Certificaatnummer	2008117836
Uw projectnaam	Grote sloot 77	Startdatum	24-07-2008
Uw ordernummer	051000977A	Rapportagedatum	30-07-2008/16:19
Datum monstername	25-07-2008	Bijlage	A, C
Monsternemer		Pagina	2/2

Analyse	Eenheid	1	2	3
Q trans 1,2-Dichlooretheen	µg/L	<0.10	<0.10	<0.10
Q 1,2-Dichloorethenen (som)	µg/L	--	--	--
Q CKW (som)	µg/L	--	--	--
Q 1,1-Dichlooretheen	µg/L	<0.10	<0.10	<0.10
Q Vinylchloride	µg/L	<0.10	<0.10	<0.10
Q 1,1-Dichloorpropaan	µg/L	<0.10	<0.10	<0.10
Q 1,2-Dichloorpropaan	µg/L	<0.10	<0.10	<0.10
Q 1,3-Dichloorpropaan	µg/L	<0.10	<0.10	<0.10
Q Tribroommethaan	µg/L	<0.10	<0.10	<0.10
Minerale olie				
Minerale olie (C10-C16)	µg/L	--	--	--
Minerale olie (C16-C22)	µg/L	--	--	--
Minerale olie (C22-C30)	µg/L	--	--	--
Minerale olie (C30-C40)	µg/L	--	--	--
Q Minerale olie (GC) (C10-C40)	µg/L	<40	<40	<40
Chromatogram olie (GC)		Zie bijl.	Zie bijl.	Zie bijl.

Nr. Monsteromschrijving

1	01
2	02
3	03

Analytico-nr.

4093902
4093903
4093904

Eurofins Analytico B.V.

Gildeweg 44-46
3771 NB Barneveld
P.O. Box 459
3770 AL Barneveld NL

Tel. +31 (0)34 242 63 00
Fax +31 (0)34 242 63 99
E-mail info@analytico.com
Site www.analytico.com

ABN AMRO 54 85 74 456
VAT/BTW No.
NL 8043.14.883.B01
KvK No. 09088623

Q: door RvA geaccrediteerde verrichting
A: AP04 geaccrediteerde verrichting
S: AS 3000 erkende verrichting

Dit certificaat mag uitsluitend in zijn geheel worden gereproduceerd.

Akkoord
Pr.coörd.
VA



Eurofins Analytico B.V. is ISO 9001: 2000 gecertificeerd door Lloyd's RQA en erkend door het Vlaamse Gewest (OVAM en Dep. LNE), het Brusselse Gewest (BIM), het Waalse Gewest (DGRNE-OWD) en door de overheden van Frankrijk (MEDD) en Luxemburg (MEV).



Bijlage (A) met deelmonsterinformatie behorende bij analysecertificaat 2008117836

Pagina 1/1

Analytico-n Boornr	Deelmonster Omschrijving	Van	Tot	Barcode	Monsteromschrijving
4093902				0690839816	01
4093902				0820126251	
4093903				0690839821	02
4093903				0820126247	
4093904				0690839810	03
4093904				0820126520	



Eurofins Analytico B.V.

Gildeweg 44-46
3771 NB Barneveld
P.O. Box 459
3770 AL Barneveld NL

Tel. +31 (0)34 242 63 00
Fax +31 (0)34 242 63 99
E-mail info@analytico.com
Site www.analytico.com

ABN AMRO 54 85 74 456
VAT/BTW No.
NL 8043.14.883.B01
KVK No. 09088623

Eurofins Analytico B.V. is ISO 9001: 2000 gecertificeerd door Lloyd's RQA en erkend door het Vlaamse Gewest (OVAM en Dep. LNE), het Brusselse Gewest (BIM), het Waalse Gewest (DGRNE-OWD) en door de overheden van Frankrijk (MEDD) en Luxemburg (MEV).

Bijlage (C) met methodeverwijzingen behorende bij analysecertificaat 2008117836

Pagina 1/1

Analyse	Methode	Techniek	Referentiemethode
ICP-MS Barium	W0420	ICP-MS	Cf. NEN-EN-ISO 17294-2 / Gel. CMA2/I/B.
ICP-MS Cadmium	W0420	ICP-MS	Cf. NEN-EN-ISO 17294-2 / Gel. CMA2/I/B.
ICP-MS Kobalt (Co)	W0420	ICP-MS	Cf. NEN-EN-ISO 17294-2 / Gel. CMA2/I/B.
ICP-MS Koper	W0420	ICP-MS	Cf. NEN-EN-ISO 17294-2 / Gel. CMA2/I/B.
ICP-MS Kwik	W0420	ICP-MS	Cf. NEN-EN-ISO 17294-2 / Gel. CMA2/I/B.
ICP-MS Molybdeen (Mo)	W0420	ICP-MS	Cf. NEN-EN-ISO 17294-2 / Gel. CMA2/I/B.
ICP-MS Nikkel	W0420	ICP-MS	Cf. NEN-EN-ISO 17294-2 / Gel. CMA2/I/B.
ICP-MS Lood	W0420	ICP-MS	Cf. NEN-EN-ISO 17294-2 / Gel. CMA2/I/B.
ICP-MS Zink	W0420	ICP-MS	Cf. NEN-EN-ISO 17294-2 / Gel. CMA2/I/B.
Styreen	W0254	HS-GC-MS	Cf. ISO 11423-1 en cf. CMA 3/E
Aromaten (BTEXN)	W0254	HS-GC-MS	Cf. ISO 11423-1 en cf. CMA 3/E
Gechl. koolwaterstoffen (CKW)	W0254	HS-GC-MS	Cf. NEN-EN-ISO 10301 en CMA 3/E
CKW : 1,1-Dichlooretheen	H W0254	HS-GC-MS	Cf. NEN-EN-ISO 10301 en CMA 3/E
CKW : Vinylchloride	W0254	HS-GC-MS	Eigen methode en CMA3/E
1,1-dichloorpropaan	W0254	HS-GC-MS	Cf. NEN-EN-ISO 10301 en CMA 3/E
1,2-Dichloorpropaan	W0254	HS-GC-MS	Cf. NEN-EN-ISO 10301 en CMA 3/E
1,3-dichloorpropaan	W0254	HS-GC-MS	Cf. NEN-EN-ISO 10301 en CMA 3/E
tribroommethaan	W0254	HS-GC-MS	Eigen methode en CMA3/E
Minerale olie (GC)	W0215	LVI-GC-FID	Eigen methode
Chromatogram olie (GC)	W0215	LVI-GC-FID	Eigen methode

Nadere informatie over de toegepaste onderzoeksmethoden alsmede een classificatie van de meetonzekerheid staan vermeld in ons overzicht "Specificaties analysemethoden", versie januari 2004

Eurofins Analytico B.V.

Gildeweg 44-46
3771 NB Barneveld
P.O. Box 459
3770 AL Barneveld NL

Tel. +31 (0)34 242 63 00
Fax +31 (0)34 242 63 99
E-mail info@analytico.com
Site www.analytico.com

ABN AMRO 54 85 74 456
VAT/BTW No.
NL 8043.14.883.B01
KvK No. 09088623

Eurofins Analytico B.V. is ISO 9001: 2000 gecertificeerd door Lloyd's RQA en erkend door het Vlaamse Gewest (OVAM en Dep. LNE), het Brusselse Gewest (BIM), het Waalse Gewest (DGRNE-OWD) en door de overheden van Frankrijk (MEDD) en Luxemburg (MEV).

Bijlage 3 Toetsing Analytico certificaten

Toetsing		S&I waarden			
Certificaatnummer		2008112725			
Projectnummer		051000977A			
	Ordernummer	4075370		4075371	
	Monsteromschr.	MM1 bovengrond		MM2 bovengrond	
Analyse	Eenheid	1 Toetsind.		2 Toetsind.	
Organische stof	% (m/m) ds	4,8		3,6	
Lutum < 2 um	% (m/m) ds	22,4		25,4	
Voorbehandeling					
Voorbehandeling AS3000		Uitgevoerd		Uitgevoerd	
Bodemkundige analyses					
Droge stof	% (m/m)	84,2		81,8	
Organische stof	% (m/m) ds	4,8		3,6	
Gloeirest	% (m/m) ds	93,6		94,7	
Korrelgrootte < 2 µm (Lutum)	% (m/m) ds	22,4		25,4	
Metalen					
Barium (Ba)	mg/kg ds	42	-	33	-
Cadmium (Cd)	mg/kg ds	<0,17	-	<0,17	-
Kobalt (Co)	mg/kg ds	7,9	-	8,5	-
Koper (Cu)	mg/kg ds	13	-	11	-
Kwik (Hg)	mg/kg ds	<0,050	-	<0,050	-
Molybdeen (Mo)	mg/kg ds	1,7	-	<1,5	-
Nikkel (Ni)	mg/kg ds	25	-	27	-
Lood (Pb)	mg/kg ds	24	-	19	-
Zink (Zn)	mg/kg ds	83	-	67	-
Minerale olie					
Minerale olie C10-C16	mg/kg ds	--		--	
Minerale olie C16-C22	mg/kg ds	--		--	
Minerale olie C22-C30	mg/kg ds	--		--	
Minerale olie C30-C40	mg/kg ds	--		--	
Minerale olie (GC) totaal	mg/kg ds	<20	-	<20	-
Polychloorbifenylen, PCB					
PCB 28	mg/kg ds	<0,0010		<0,0010	
PCB 52	mg/kg ds	<0,0010		<0,0010	
PCB 101	mg/kg ds	<0,0010		<0,0010	
PCB 118	mg/kg ds	<0,0010		<0,0010	
PCB 138	mg/kg ds	<0,0010		<0,0010	
PCB 153	mg/kg ds	<0,0010		<0,0010	
PCB 180	mg/kg ds	<0,0010		<0,0010	
PCB (som 7) AS3000	mg/kg ds	<0,0049		<0,0049	
PCB (som 7)	mg/kg ds	<0,0070		<0,0070	
Polycyclische Aromatische Koolwaterstoffen, PAK					
Naftaleen	mg/kg ds	<0,010		<0,010	
Fenanthreen	mg/kg ds	0,021		<0,010	
Anthraceen	mg/kg ds	<0,0050		<0,0050	
Fluorantheen	mg/kg ds	0,048		0,029	
Benzo(a)anthraceen	mg/kg ds	0,022		<0,010	
Chryseen	mg/kg ds	0,025		0,013	
Benzo(k)fluorantheen	mg/kg ds	0,011		<0,010	
Benzo(a)pyreen	mg/kg ds	0,027		0,012	
Benzo(ghi)peryleen	mg/kg ds	<0,010		<0,010	
Indeno(123-cd)pyreen	mg/kg ds	<0,010		<0,010	
PAK VROM (10) AS3000	mg/kg ds	0,18	-	0,098	-
Legenda					
Toetsing met gemeten org.stof en lutum					
	Niet getoetst				
#	Aangenomen waarde				
-	<= Streefwaarde				
*	> Streefwaarde				
**	> Tussenwaarde				
***	> Interventiewaarde				

Toetsing		S&I waarden			
Certificaatnummer		2008112726			
Projectnummer		051000977A			
	Ordernummer	4075372		4075373	
	Monsteromschr.	MM3 ondergrond		MM4 ondergrond	
Analyse	Eenheid	1 Toetsind.		2 Toetsind.	
Organische stof	% (m/m) ds	5,5		6,7	
Lutum < 2 µm	% (m/m) ds	39		33,6	
Voorbehandeling		Uitgevoerd		Uitgevoerd	
Voorbehandeling AS3000					
Bodemkundige analyses					
Droge stof	% (m/m)	50,9		54,8	
Organische stof	% (m/m) ds	5,5		6,7	
Gloeirest	% (m/m) ds	91,8		90,9	
Korrelgrootte < 2 µm (Lutum)	% (m/m) ds	39		33,6	
Metalen					
Barium (Ba)	mg/kg ds	30 -		41 -	
Cadmium (Cd)	mg/kg ds	<0,17 -		<0,17 -	
Kobalt (Co)	mg/kg ds	7,6 -		8,6 -	
Koper (Cu)	mg/kg ds	9,1 -		9,9 -	
Kwik (Hg)	mg/kg ds	<0,050 -		<0,050 -	
Molybdeen (Mo)	mg/kg ds	2,3 -		2,3 -	
Nikkel (Ni)	mg/kg ds	25 -		28 -	
Lood (Pb)	mg/kg ds	15 -		16 -	
Zink (Zn)	mg/kg ds	56 -		53 -	
Minerale olie					
Minerale olie C10-C16	mg/kg ds	--		--	
Minerale olie C16-C22	mg/kg ds	--		--	
Minerale olie C22-C30	mg/kg ds	--		--	
Minerale olie C30-C40	mg/kg ds	--		--	
Minerale olie (GC) totaal	mg/kg ds	<40 -		<20 -	
Polychloorbifenylen, PCB					
PCB 28	mg/kg ds	<0,0010		<0,0010	
PCB 52	mg/kg ds	<0,0010		<0,0010	
PCB 101	mg/kg ds	<0,0010		<0,0010	
PCB 118	mg/kg ds	<0,0010		<0,0010	
PCB 138	mg/kg ds	<0,0010		<0,0010	
PCB 153	mg/kg ds	<0,0010		<0,0010	
PCB 180	mg/kg ds	<0,0010		<0,0010	
PCB (som 7) AS3000	mg/kg ds	<0,0049		<0,0049	
PCB (som 7)	mg/kg ds	<0,0070		<0,0070	
Polycyclische Aromatische Koolwaterstoffen, PAK					
Naftaleen	mg/kg ds	0,018		0,025	
Fenanthreen	mg/kg ds	<0,010		0,05	
Anthraceen	mg/kg ds	<0,0050		0,022	
Fluorantheen	mg/kg ds	0,043		0,11	
Benzo(a)anthraceen	mg/kg ds	<0,010		0,034	
Chryseen	mg/kg ds	<0,010		0,033	
Benzo(k)fluorantheen	mg/kg ds	<0,010		0,014	
Benzo(a)pyreen	mg/kg ds	<0,010		0,03	
Benzo(ghi)peryleen	mg/kg ds	<0,010		<0,010	
Indeno(123-cd)pyreen	mg/kg ds	<0,010		<0,010	
PAK VROM (10) AS3000	mg/kg ds	0,11 -		0,33 -	
Legenda					
Toetsing met gemeten org.stof en lutum					
#	Niet getoetst				
-	Aangenomen waarde				
*	<= Streefwaarde				
**	> Streefwaarde				
***	> Tussenwaarde				
***	> Interventiewaarde				

Toetsing		S&I waarden								
Certificaatnummer		2008117836								
Projectnummer		051000977A								
		Peilbuizen								
		Ordernummer	4093902	4093903	4093904					
		Monsteromschr	01	02	03					
Analyse	Eenheid	1 Toetsind	2 Toetsind	3 Toetsind	Streefww	Tussenw	Interventiew			
Metalen										
Barium (Ba)	µg/L	140 *	130 *	160 *	50	340	630			
Cadmium (Cd)	µg/L	0,91 *	<0,40 -	<0,40 -	0,4	3,2	6			
Kobalt (Co)	µg/L	<3,0 -	<3,0 -	<3,0 -	20	60	100			
Koper (Cu)	µg/L	<5,0 -	<5,0 -	<5,0 -	15	45	75			
Kwik (Hg)	µg/L	<0,050 -	<0,050 -	<0,050 -	0,05	0,18	0,3			
Molybdeen (Mo)	mg/L	<0,0050 -	<0,0050 -	<0,0050 -	0,005	1,5	3			
Nikkel (Ni)	µg/L	<5,0 -	<5,0 -	<5,0 -	15	45	75			
Lood (Pb)	µg/L	<5,0 -	<5,0 -	<5,0 -	15	45	75			
Zink (Zn)	µg/L	<10 -	<10 -	<10 -	65	430	800			
Vluchtige Aromatische Koolwaterstoffen										
Styreen	µg/L	<0,10 -	<0,10 -	<0,10 -	6	150	300			
Benzeen	µg/L	<0,20 -	<0,20 -	<0,20 -	0,2	15	30			
Tolueen	µg/L	0,25 -	0,26 -	0,25 -	7	500	1000			
Ethylbenzeen	µg/L	<0,20 -	<0,20 -	<0,20 -	4	77	150			
o-Xyleen	µg/L	<0,20 -	<0,20 -	<0,20 -						
m,p-Xyleen	µg/L	<0,20 -	<0,20 -	<0,20 -						
Xylenen (som)	µg/L	-- -	-- -	-- -	0,2	35	70			
BTEX (som)	µg/L	0,25 -	0,26 -	0,25 -						
Naftaleen	µg/L	<0,20 -	<0,20 -	<0,20 -	0,01	35	70			
Vluchtige organische chloorkoolwaterstoffen										
Dichloormethaan	µg/L	<0,10 -	<0,10 -	<0,10 -	0,01	500	1000			
Trichloormethaan	µg/L	<0,10 -	<0,10 -	<0,10 -	6	200	400			
Tetrachloormethaan	µg/L	<0,10 -	<0,10 -	<0,10 -	0,01	5	10			
Trichlooretheen	µg/L	<0,10 -	<0,10 -	<0,10 -	24	260	500			
Tetrachlooretheen	µg/L	<0,10 -	<0,10 -	<0,10 -	0,01	20	40			
1,1-Dichloorethaan	µg/L	<0,10 -	<0,10 -	<0,10 -	7	450	900			
1,2-Dichloorethaan	µg/L	<0,10 -	<0,10 -	<0,10 -	7	200	400			
1,1,1-Trichloorethaan	µg/L	<0,10 -	<0,10 -	<0,10 -	0,01	150	300			
1,1,2-Trichloorethaan	µg/L	<0,10 -	<0,10 -	<0,10 -	0,01	65	130			
cis 1,2-Dichlooretheen	µg/L	<0,10 -	<0,10 -	<0,10 -						
trans 1,2-Dichlooretheen	µg/L	<0,10 -	<0,10 -	<0,10 -						
1,2-Dichloorethenen (som)	µg/L	-- -	-- -	-- -	0,01	10	20			
CKW (som)	µg/L	-- -	-- -	-- -						
1,1-Dichlooretheen	µg/L	<0,10 -	<0,10 -	<0,10 -						
Vinylchloride	µg/L	<0,10 -	<0,10 -	<0,10 -	0,01	2,5	5			
1,1-Dichloorpropaan	µg/L	<0,10 -	<0,10 -	<0,10 -						
1,2-Dichloorpropaan	µg/L	<0,10 -	<0,10 -	<0,10 -						
1,3-Dichloorpropaan	µg/L	<0,10 -	<0,10 -	<0,10 -						
Tribroommethaan	µg/L	<0,10 -	<0,10 -	<0,10 -			630			
Minerale olie										
Minerale olie (C10-C16)	µg/L	--	--	--						
Minerale olie (C16-C22)	µg/L	--	--	--						
Minerale olie (C22-C30)	µg/L	--	--	--						
Minerale olie (C30-C40)	µg/L	--	--	--						
Minerale olie (GC) (C10-C40)	µg/L	<40 -	<40 -	<40 -	50	330	600			
Legenda										
#	Niet getoetst									
-	Aangenomen waarde									
*	<= Streefwaarde									
**	> Streefwaarde									
***	> Tussenwaarde									
****	> Interventiewaarde									

Bijlage 4 Toetsingskader

Toetsingskader

Als beoordelingskader van de analyseresultaten is gebruik gemaakt van de Circulaire Saneringsregeling Wet Bodembescherming (1998 ; staatscourant nummer 4) en de Circulaire streefwaarde en interventiewaarden bodemsanering (2000 staatscourant nummer 39), beide gepubliceerd door het ministerie van VROM.

In deze bijlage treft u een overzicht aan van de belangrijkste terminologie en regelgeving in deze circulaire.

In het onderstaande overzicht wordt een drietal toetsingswaarden genoemd, als toetsingskader voor de beoordeling van grond en water, te weten:

Streefwaarde: De streefwaarde geeft het niveau aan van een duurzame bodemkwaliteit oftewel het niveau, tot waar risico's voor mens, dier en plant verwaarloosbaar zijn.
In het geval de detectielimiet van een analysemethode de streefwaarde overschrijdt is de detectielimiet door ons als toetsingswaarde gehanteerd.

Tussenwaarde: De tussenwaarde is gelijk aan het gemiddelde van de streefwaarde en interventiewaarde.
Als de tussenwaarde wordt overschreden is er in principe een noodzaak tot het verichten van een nader onderzoek naar de mate en omvang van een aangetoonde verontreiniging.
In sommige situaties, met name wanneer sprake is van mobiele verontreinigingen in het grondwater, kan dit echter ook zonder overschrijding van de tussenwaarde al het geval zijn.

Interventiewaarde: De interventiewaarden geven aan wanneer de functionele eigenschappen die de bodem heeft voor mens, plant of dier ernstig zijn verminderd of dreigen te worden verminderd.
De waarde geldt als criterium ter bepaling van het vaststellen of er sprake is van een geval van ernstige bodemverontreiniging.

De genoemde toetsingswaarden zijn beschikbaar voor zowel grond als het grondwater.

De toetsingswaarden voor de grond zijn van toepassing op zowel de landbodem als de waterbodem. De toetsingswaarden voor de grond zijn over het algemeen afhankelijk van het percentage lutum en organische stof.

Om de mate van verontreiniging aan te geven, wordt gebruik gemaakt van de volgende terminologie.

Niet verontreinigd: Van een verontreinigde oftewel schone bodem is sprake wanneer de concentraties van de geanalyseerde stoffen lager dan of gelijk zijn aan de streefwaarde. In bepaalde situaties kan, ondanks een of meerdere overschrijdingen van de streefwaarde, toch worden gesproken van “schone grond”.

Geval van ernstige Bodemverontreiniging: Wanneer voor tenminste een stof de gemiddeld gemeten concentratie van minimaal 25 m³ bodemvolume in het geval van grond- of sedimentverontreiniging en/of 100 m³ poriënverzadigd bodemvolume in het geval van grondwaterverontreiniging de interventiewaarde overschrijdt, is sprake van een geval van ernstige bodemverontreiniging.


Bijlage 5 Boorstaten

Onafhankelijkheidsverklaring

Bodem Belang bv en opdrachtgever

Tussen Bodem Belang en de opdrachtgever is er geen sprake van een relatie, die de onafhankelijkheid en de integriteit van Bodem Belang zou beïnvloeden en/of de werkzaamheden zou kunnen belemmeren.

Bodem Belang is geen eigenaar van de te keuren grond.




Dhr. D.J. Schermer (directeur)

Veldwerker(s) en opdrachtgever

Ik verklaar dat het veldwerk onafhankelijk van de opdrachtgever is uitgevoerd conform de eisen van BRL SIKB 2000 en de daarbij behorende protocollen.

Ik verklaar dat de veldwerkzaamheden onafhankelijk van de opdrachtgever is uitgevoerd conform de eisen van de BRL SIKB 2000, waarbij gebruik is gemaakt van interne functiescheiding onder de voorwaarde die het Besluit uitvoeringskwaliteit bodembeheer hieraan stelt.

Pim Hartman
(Geregistreerd veldwerker)




Jeffrey van Trigt
(Ervaren veldwerker)

Bankrelatie: Postbank 7739047 BTWnr.NL811764175B01

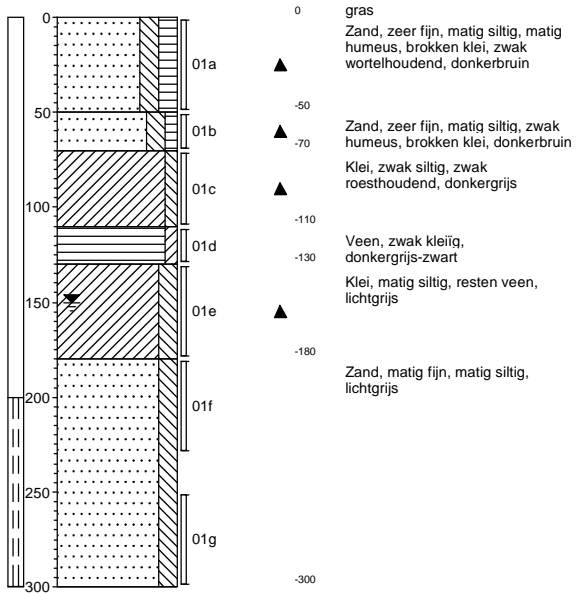
Voor al onze werkzaamheden gelden de algemene voorwaarden KvK 37078689
Bodem Belang BV is gecertificeerd voor de volgende certificaten: NEN-EN-ISO 9001:2000, VCA* 2000/03,
BRL SIKB 2000 versie 3 de VKB Protocollen 2001, 2002 en 2018, BRL SIKB 1000 Protocol 1001
Monsterneming grond voor partijkeuringen.



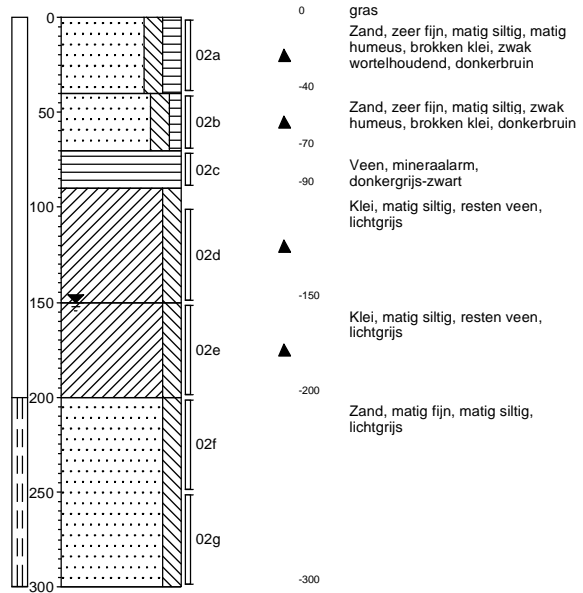
UNETO VNI 

Vereniging Ondernemers
Technisch bodemonderzoek

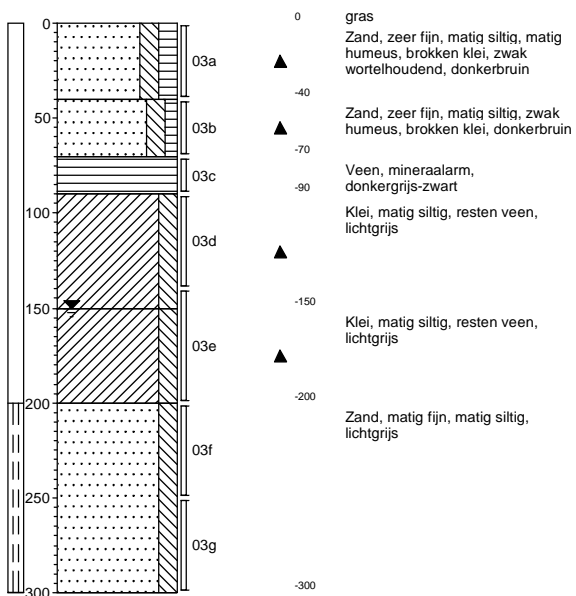
Boring: 01



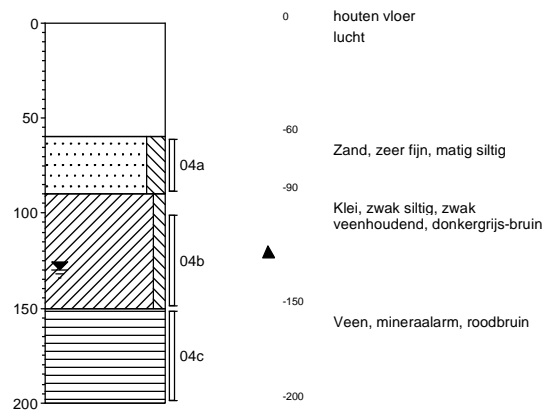
Boring: 02



Boring: 03



Boring: 04



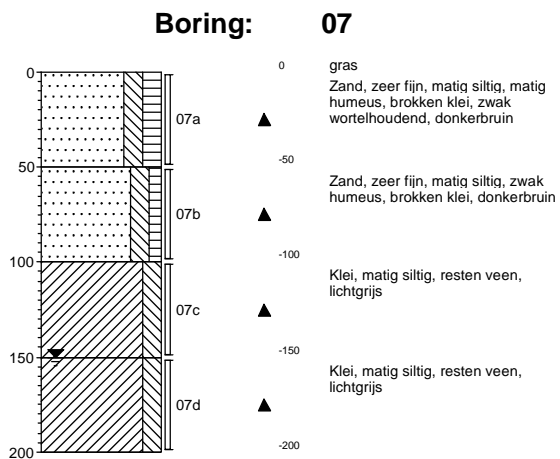
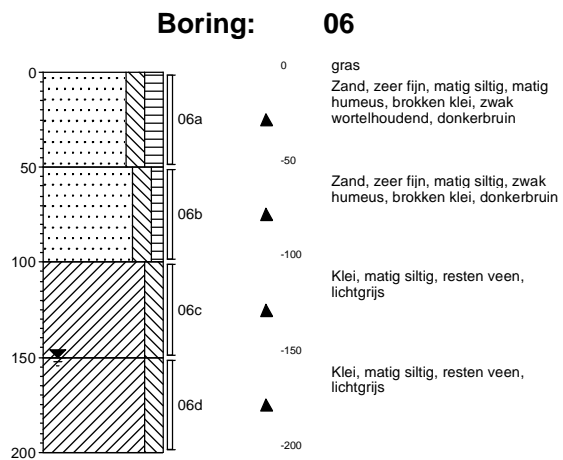
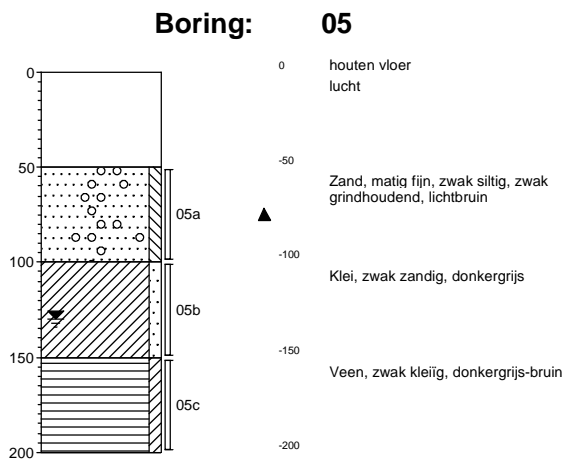
Projectnr: 051000977A

Projectnaam: Grote Sloot 77 en 75a

Locatie: burgerbrug

getekend volgens NEN 5104

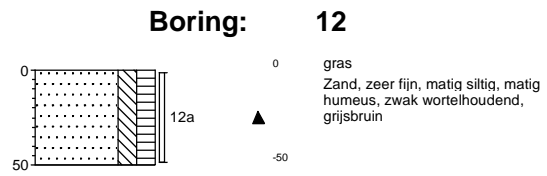
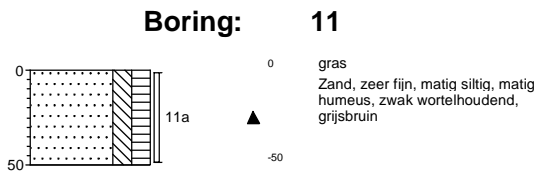
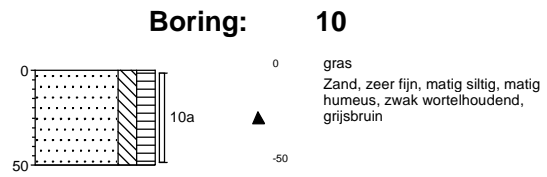
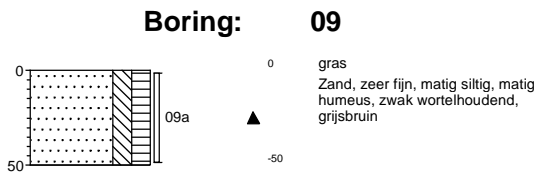
Datum: 10-07-2008



Projectnr: 05100977A
Projectnaam: Grote Sloot 77 en 75a
Locatie: burgerbrug

getekend volgens NEN 5104

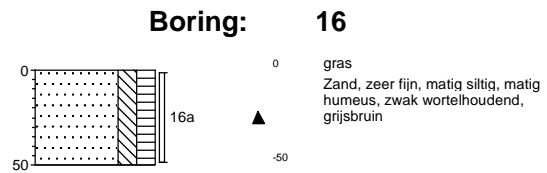
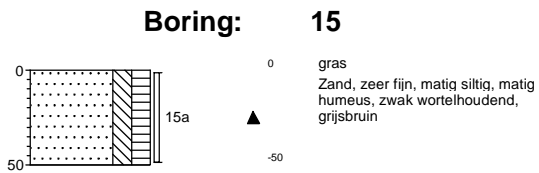
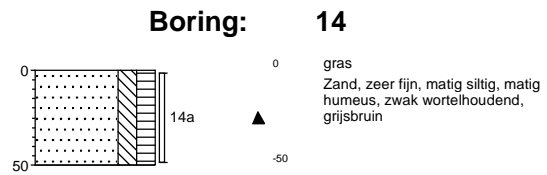
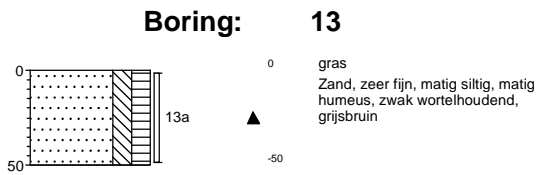
Datum: 10-07-2008



Projectnr: 051000977A
Projectnaam: Grote Sloot 77 en 75a
Locatie: burgerbrug

getekend volgens NEN 5104

Datum: 10-07-2008



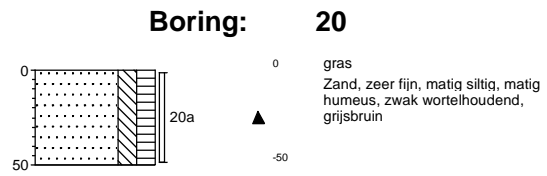
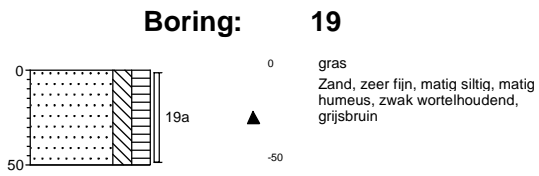
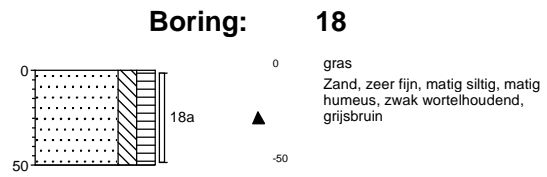
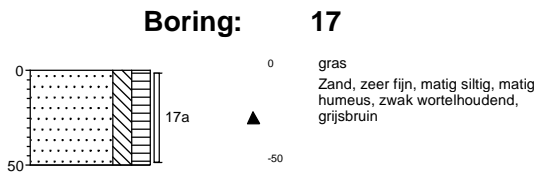
Projectnr: 05100977A

Projectnaam: Grote Sloot 77 en 75a

Locatie: burgerbrug

getekend volgens NEN 5104

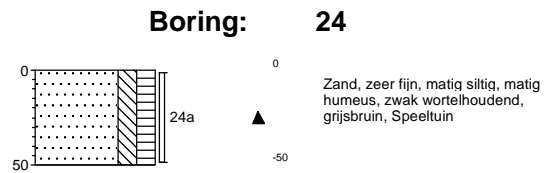
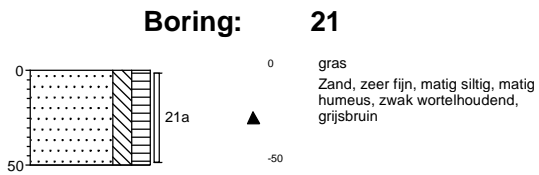
Datum: 10-07-2008



Projectnr: 05100977A
Projectnaam: Grote Sloot 77 en 75a
Locatie: burgerbrug

getekend volgens NEN 5104

Datum: 10-07-2008



Projectnr: 051000977A

Projectnaam: Grote Sloot 77 en 75a

Locatie: burgerbrug

getekend volgens NEN 5104

Datum: 10-07-2008

Legenda (conform NEN 5104)

grind

	Grind, siltig
	Grind, zwak zandig
	Grind, matig zandig
	Grind, sterk zandig
	Grind, uiterst zandig

zand

	Zand, kleiig
	Zand, zwak siltig
	Zand, matig siltig
	Zand, sterk siltig
	Zand, uiterst siltig

veen

	Veen, mineraalarm
	Veen, zwak kleiig
	Veen, sterk kleiig
	Veen, zwak zandig
	Veen, sterk zandig

klei

	Klei, zwak siltig
	Klei, matig siltig
	Klei, sterk siltig
	Klei, uiterst siltig
	Klei, zwak zandig
	Klei, matig zandig
	Klei, sterk zandig

leem

	Leem, zwak zandig
	Leem, sterk zandig

overige toevoegingen

	zwak humeus
	matig humeus
	sterk humeus
	zwak grindig
	matig grindig
	sterk grindig

geur

- geen geur
- zwakke geur
- matige geur
- sterke geur
- uiterste geur

olie

- geen olie-water reactie
- zwakke olie-water reactie
- matige olie-water reactie
- sterke olie-water reactie
- uiterste olie-water reactie

p.i.d.-waarde

- >0
- >1
- >10
- >100
- >1000
- >10000

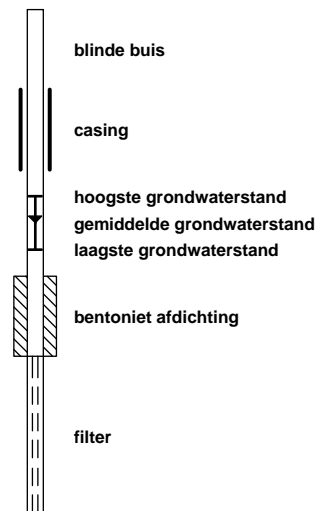
monsters

- geroerd monster
- ongeroid monster

overig

- bijzonder bestanddeel
- Gemiddeld hoogste grondwaterstand
- grondwaterstand
- Gemiddeld laagste grondwaterstand
- slib
- water

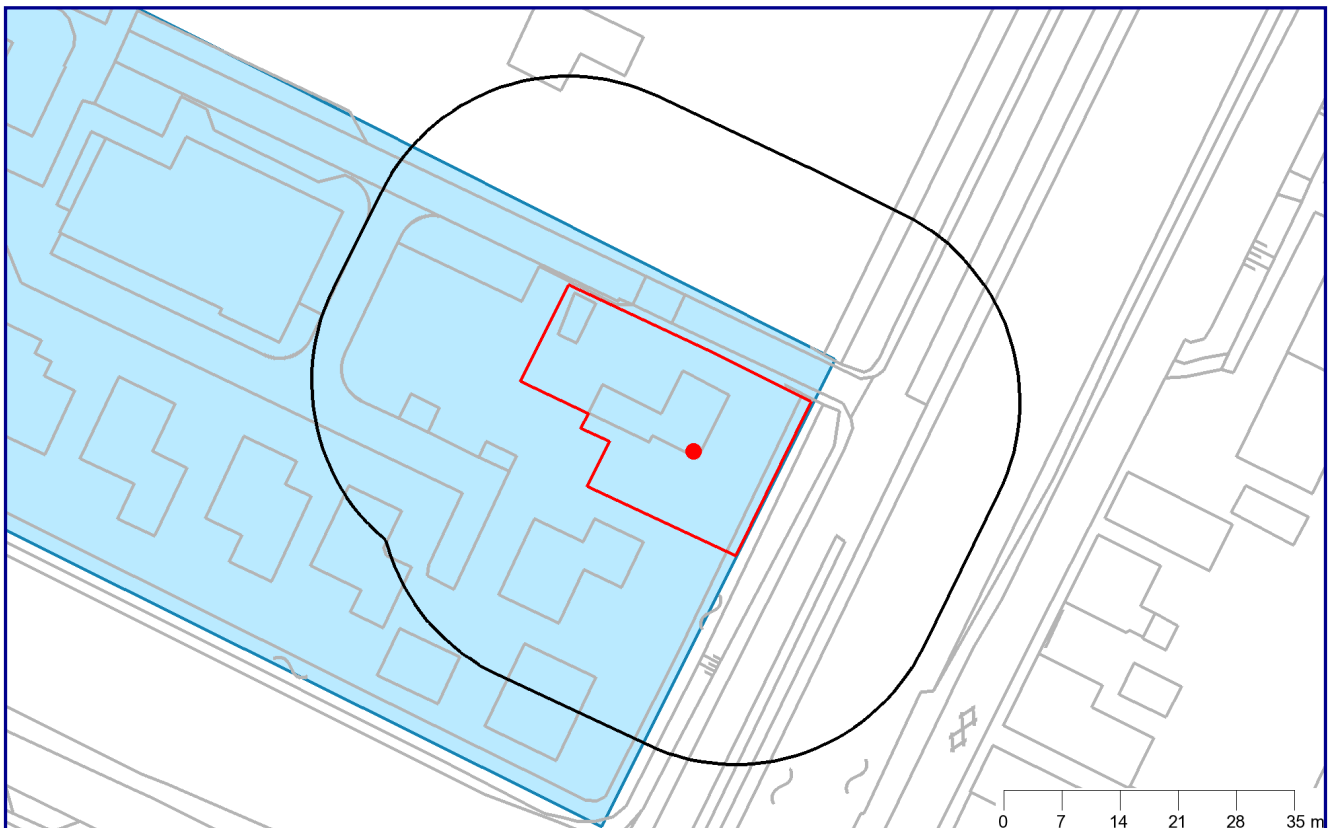
peilbuis





Bodeminformatie

Grote Sloot 77 (Burgerbrug)



Legenda



Locaties



gbkn



Brandstoftanks



Geselecteerde locatie



25-meter contour



Inhoudsopgave

Locaties	3
Locatie "Grote Sloot (Burgerbrug)"	3
Brandstoftanks	4
Brandstoftank	4
Locaties	5
Locatie "Grote Sloot (Burgerbrug)"	5
Brandstoftanks	6



Informatie over geselecteerd perceel

Locaties

Locatie "Grote Sloot (Burgerbrug)"

Naam Grote Sloot (Burgerbrug)

Onderzoeken bij locatie

Verkennd Onderzoek 1

Rapportnummer 96-8100-1050

Onderzoeksbureau De Vries & vd Wiel

Datum rapport 24-05-1996

Statusonderzoek Verkennd onderzoek NVN 5740

Opmerkingen bovengrond licht verontr. met PAK, onder grond niet verontr., grondwater licht veront met Cr en naftaleen



Brandstoftanks

Brandstoftank

naam	Grote Sloot 77
adres	Grote Sloot 77
product	onbekend
Volume	onbekend
status	Gesaneerd / Verwijderd
Datum	13-02-95



Informatie van percelen in een straal van 25 meter rondom de locatie

Locaties

Locatie "Grote Sloop (Burgerbrug)"

**Afstand tot perceel
(m.)**

Naam Grote Sloop (Burgerbrug)

Onderzoeken bij locatie

Verkennd Onderzoek 1

Rapportnummer 96-8100-1050

Onderzoeksbureau De Vries & vd Wiel

Datum rapport 24-05-1996

Statusonderzoek Verkennd onderzoek NVN 5740

Opmerkingen bovengrond licht verontr. met PAK, onder grond niet verontr., grondwater licht veront met Cr en naftaleen



Brandstoftanks

Gegevens niet aanwezig



Disclaimer

De door ons in deze rapportage beschikbaar gestelde informatie dient u te interpreteren als een inschatting van de verontreinigings situatie op een bepaald moment. Omdat het veelal historische informatie betreft kunnen wij nooit 100% zekerheid geven wat de kwaliteit is van grond en grondwater.

De Milieudienst Kop van Noord-Holland is niet aansprakelijk voor enige schade dan wel enige andere indirecte incidentele of gevolgschade als blijkt dat in de praktijk de verontreinigings situatie anders is dan in dit rapport is vermeld.

Wij attenderen u op het feit dat u als makelaar, eigenaar, toekomstig eigenaar of als derde, bij aan- of verkoop van onroerend goed een vergaande onderzoeksplicht heeft als het gaat om het vaststellen van de kwaliteit van de bodem en/of de aanwezigheid van ondergrondse brandstoftanks. Wij adviseren u om in voorkomende gevallen zelf zorg te dragen voor bodemonderzoek dan wel een onderzoek naar de aanwezigheid van een tank.

De informatie uit deze rapportage kan niet worden gebruikt bij de aanvraag van een bouwvergunning of andere gemeentelijke producten. Bij een bouwaanvraag dient elke situatie opnieuw afzonderlijk te worden beoordeeld. Het is niet uitgesloten dat de gemeente dan opnieuw bodemonderzoek eist omdat de bestaande informatie verouderd is of omdat een onjuiste onderzoeksstrategie is toegepast.

Wij gaan ervan uit u hierbij voldoende te hebben geïnformeerd. Voor eventuele vragen en/of inlichtingen kunt u zich wenden tot de Milieudienst Kop van Noord-Holland.

Advies

Aan:	Gemeente Schagen Postbus 8 1740 AA Schagen	
Van:	Ancko Boonstra	
Mobiel:	06-38077778	
E-mail:	ancko.boonstra@milieudienstkvnh.nl	Milieudienstnr. BR/AF/
Onderwerp:	Beoordeling verkennend bodemonderzoek Grote Sloot 77 en 75a te Burgerbrug	Powerformsnr.
Datum ingekomen:	14 januari 2013	
Datum advies:	15 januari 2013	Paraaf clusterhoofd:

Beoordeling bodemrapport:

Rapport van	Bodembelang bv	
Kenmerk, d.d.	05 1000977A, 12 augustus 2008	
Opdrachtgever:	Gemeente Zijpe	
Aanleiding:	Bestemmingswijziging	
Historie:	Verleden:	Agrarisch
	Heden:	Speelplaats/ gymlokaal/natuurijsbaan/volkstuinen
	Toekomst:	Woningen / school/natuurijsbaan/volkstuinen
Omgeving:	Rand bebouwde kom	
Oppervlakte:	19.080 m ²	
Hypothese:	NEN5740 Grootschalige onverdachte locatie	
Verdachte locaties:	n.v.t.	
Zintuiglijke waarnemingen:	Geen bodemvreemde materialen aangetroffen. Geen asbestverdachte materialen aangetroffen	

Grond:

Bovengrond (2 mengmonsters): geen gehalten boven de achtergrondwaarden gemeten
Ondergrond (2 mengmonsters): geen gehalten boven de achtergrondwaarden gemeten

Grondwater:

Grondwaterstand = 1,5 m-mv; Filters 2,0-3,0 m-mv; pH = 7,0-7,4; Ec = 810-970 µS/cm

Peilbuis 1 t/m 3: cadmium en/of barium > streefwaarde

Geadresseerde
Onderwerp

Milieudienst Kop van Noord-Holland
Beoordeling verkennend bodemonderzoek

Conclusies van het rapport:

De aangetoonde gehalten overschrijden de streefwaarde, maar blijven beneden de betreffende toetsingswaarden voor nader onderzoek. Voor een nader onderzoek bestaat geen aanleiding. Er is vanuit milieuhygiënisch oogpunt geen bezwaar voor het verlenen van een eventuele bouwvergunning.

Beoordeling Milieudienst:

Opmerkingen op het rapport:	geen
Nog aanvullend onderzoek nodig?	nee

Advies bestemmingswijziging:	De resultaten van dit onderzoek in vormen geen belemmering voor de voorgenomen bestemmingswijziging. De grond op de locatie komt in aanmerking voor hergebruik. Het huidige onderzoek is echter geen partijkeuring conform het Besluit bodemkwaliteit.
-------------------------------------	---

Afwijkingen van het protocol:	geen
-------------------------------	------