

Betreft voorstel voor aanvullende beplanting van kavel 6387 en 6385 gelegen aan de Crailoseweg 117 te Huizen. Familie Pijselman.

Eerste aanplant in 2011 en 2012

Schonen van het bosperceel kavel 6385. Verwijderd zijn dood en dun hout, tevens *Prunus serotina*, bospest en wilde bramen.

Daarna zijn hier tegen de heidekant enkele *Prunus laurocerasus*, *Rotundifolia*, *Bosrhodos* en *Corylus avellana*, hazelnoot, geplant.

In het voor- en najaar 2013 zijn in het bosperceel geplant: *Amelanchier lamarckii*, krent en varens. De wijfjesvaren, *Anthyrium filix-femina* en eikvaren, *Polypodium vulgare*.

In het tuingedeelte kavel 6387 zijn in deze periode geplant:

Berken, *Betula pubescens*, noten, *Juglans regia*, *Platanus acerifolia*, leilinden, *Tilia cordata* en *Nothofagus antarctica*. Tevens een grote groep *Rhododendron Catawbiense Grandiflorum* en krenten.

Aanvulling beplanting in najaar 2014 en/of voorjaar 2015 o.a. ter compensatie voor het badhuisje.

Voorstel

In het gras een beuk, *Fagus sylvatica*, maat 22/24 of groter.

Vak A Aanvulling met *Corylus avellana* en enkele lijsterbessen, *Sorbus aucuparia* en grassen. Natuurlijk overlopend in vak B

Vak B *Rhododendrons* en *Amelanchier lamarckii*

Vak C enkele lijsterbessen, *Sorbus aucuparia*.

Vak D *Amelanchier lamarckii*

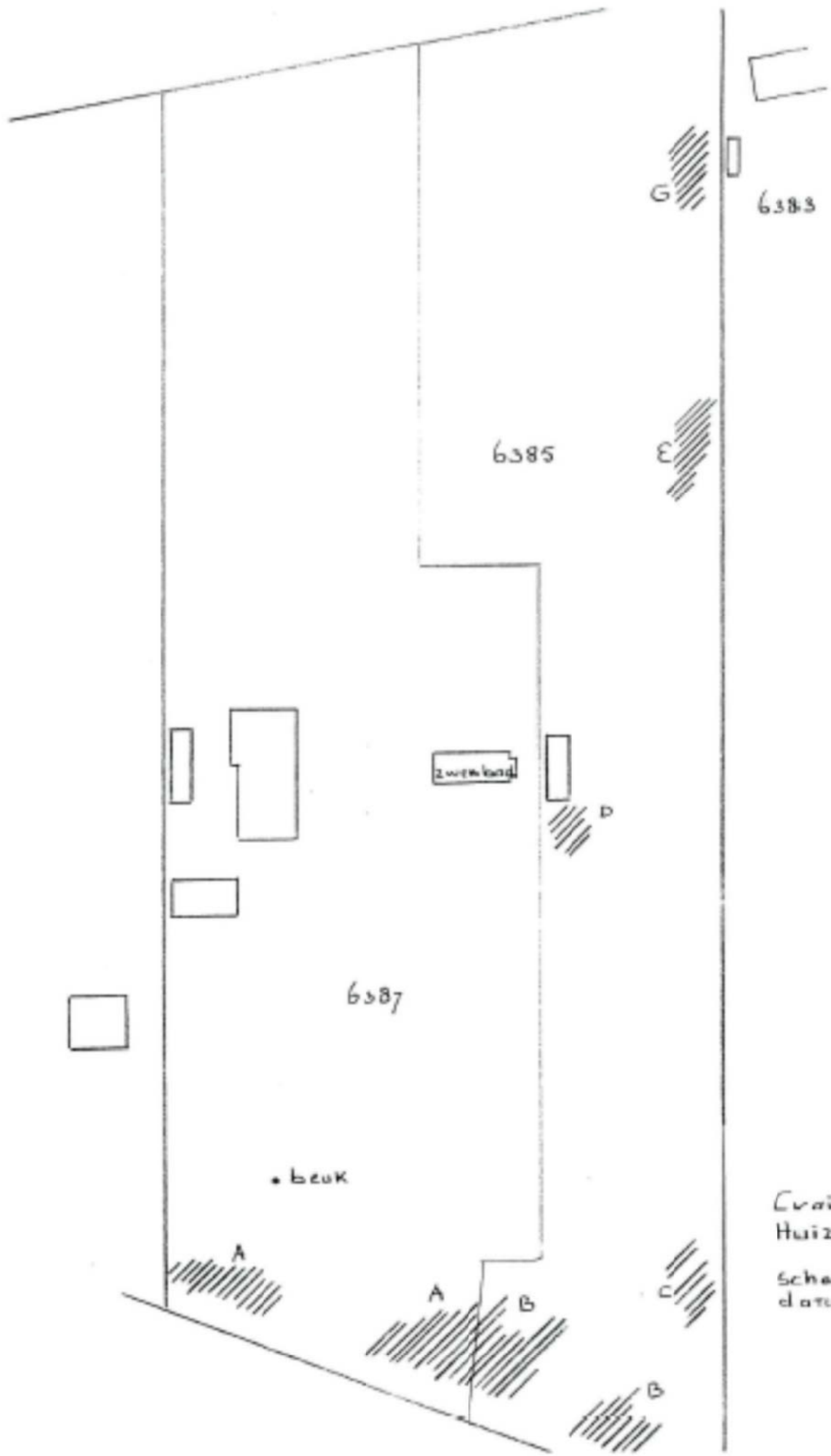
Vak E hulst, *Ilex aquifolium*, en krent, *Amelanchier lamarckii*

Vak G hulst, *Ilex aquifolium* en hazelaar, *Corylus avellana*

In het bosgedeelte komt een aanvullende onderbegroeiing van diverse varens, grassen en vaste planten. Daarbij wordt gedacht aan inheemse planten als:

naaldvaren, *Polystichum aculeatum*, mannetjesvaren *Dryopteris Felix-mas*, aanvulling van de eikvaren, *Polypodium vulgare*

veldbies, *Luzula sylvatica*, *Carex pendula* en een aanvulling van *Deschampsia caespitosa* Lelietje-van dalen, *Convallaria majalis*, gele bonte dovenetel, *Lamium galeobdolon*.



Crailloseweg 117
Huizen
Schaal 1:500
datum juli 2014