

Woningbouwplan Stationsweg te HHW

**Beeldkwaliteitplan  
T.b.v. groenaankleding  
Appartementengebouw Stationsweg 114 te HHW**



Project: 16-02185 Woningbouwplan Stationsweg te Heerhugowaard

Versie: Versie A

Datum: 24 januari 2018

Opdrachtgever: Henselmans Ontwikkeling  
Oostelijke Randweg 8  
1723 LH Noord-Scharwoude

Auteur: Breebaart Korver BNA BV  
Voorburggracht 163  
1722 GC Zuid-Scharwoude

## Woningbouwplan Stationsweg te HHW

### INHOUDSOPGAVE:

<b>1.</b>	<b>ALGEMEEN</b> .....	<b>3</b>
1.1.	INLEIDING .....	3
1.2.	UITGANGSPUNTEN.....	3
<b>2.</b>	<b>OPLOPENDE GROENSTROKEN</b> .....	<b>4</b>
2.1.	REFERENTIEBEELDEN.....	4
2.2.	POSITIE IN ONTWERP .....	5
2.3.	TECHNISCHE OPZET.....	5
<b>3.</b>	<b>GROENE AANKLEDING GALERIJEN</b> .....	<b>6</b>
3.1.	REFERENTIEBEELDEN.....	6
3.2.	POSITIE IN ONTWERP .....	7
3.3.	TECHNISCHE OPZET.....	7
<b>4.</b>	<b>GROENE AANKLEDING DAKTERRASSEN</b> .....	<b>8</b>
4.1.	REFERENTIEBEELDEN.....	8
4.2.	POSITIE IN ONTWERP .....	9
4.3.	TECHNISCHE OPZET.....	9

## Woningbouwplan Stationsweg te HHW

### **1. ALGEMEEN**

#### **1.1. Inleiding**

Het appartementengebouw aan de Stationsweg 114 te Heerhugowaard bevindt zich aan de rand van de stad, naast het natuurgebied "Oosterdel". De positie op het scharnierpunt tussen stad en natuur heeft gezorgd, dat de groene uitstraling van het gebouw, gezien vanuit Oosterdel gebied, een belangrijk onderdeel van het ontwerp is geworden.

In het beeldkwaliteitplan wordt de locatie op het gebouw, alsmede de afmetingen bepaald van de groenvoorziening.

#### **1.2. Uitgangspunten**

- Het onderhoud van de groenvoorziening wordt opgenomen in de VVE;
- De locatie van het groen is toegankelijk vanuit gemeenschappelijke verkeersruimten;
- Regenwater wordt opgevangen in een bassin, en hierna gebruikt voor de irrigatie van de diverse groenvoorzieningen.

## 2. OPLOPENDE GROENSTROKEN

### 2.1. Referentiebeelden



Dichte doorlopende strook groen



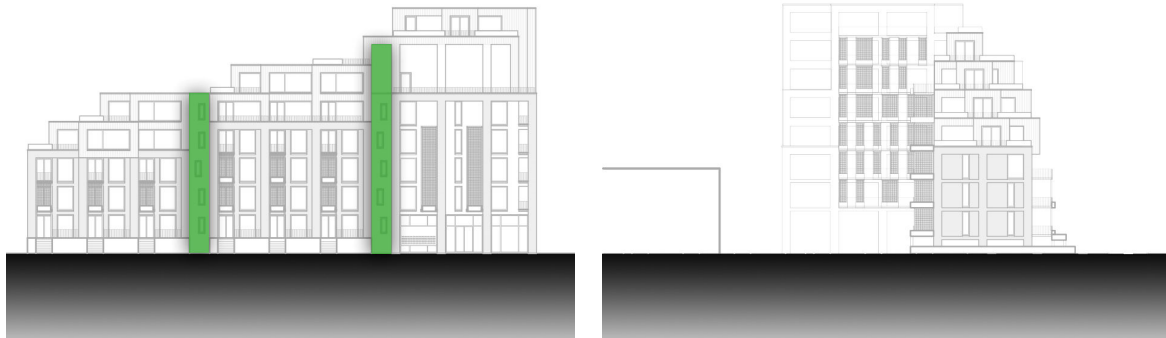
Dichte doorlopende strook groen

## Woningbouwplan Stationsweg te HHW

### 2.2. Positie in ontwerp

De oplopende stroken, bevinden zich in de gevel grenzend aan de Stationsweg, en komen een tweetal keer voor.

*Afmetingen / hoeveelheid maximaal: Ca. 100 % van de stroken.*



Groenstroken in gevel Stationsweg.

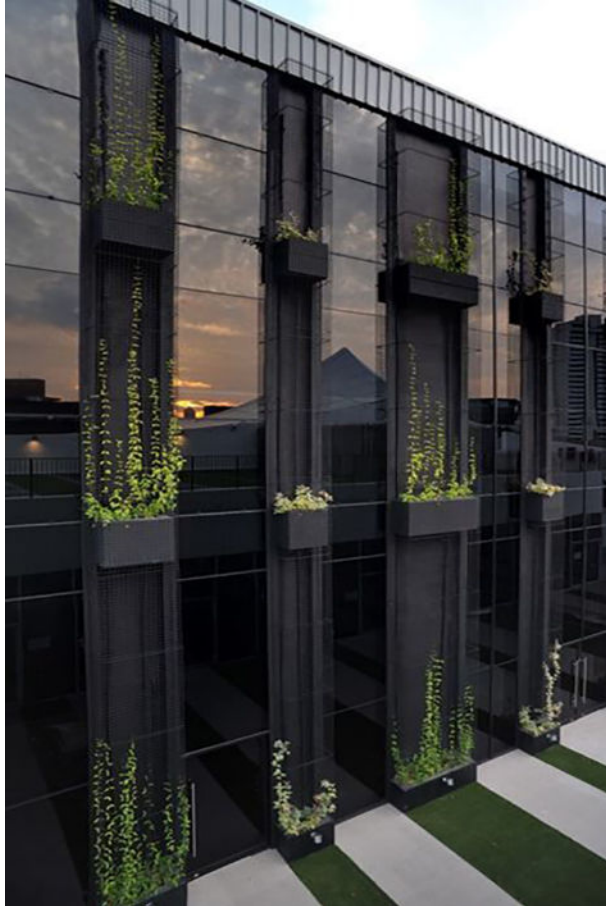
### 2.3. Technische opzet



Plantenbakken en opgaande schermen worden aan de achterconstructie gekoppeld.

### 3. GROENE AANKLEDING GALERIJEN

#### 3.1.Referentiebeelden



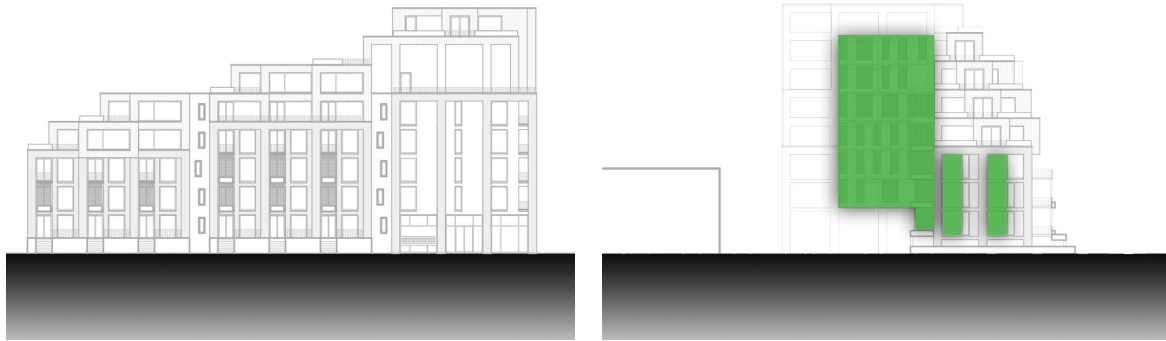
Plantenbakken op de vloerenranden

Door middel van plantenbakken, al of niet voorzien van gaaswerk voor het begeleiden van het groen, ten platse van de vloerranden, wordt voorzien in een groen karakter.

## Woningbouwplan Stationsweg te HHW

### 3.2. Positie in ontwerp

De galerijen aan de binnengevels van het gebouw, alsmede de kopgevel aan de Noordzijde.  
*Afmetingen / hoeveelheid maximaal: ca. 20 % van de galerijen.*



Groen stroken in afscheiding galerijen / kopgevel.

### 3.3. Technische opzet



Plantenbakken worden aan de galerijconstructie gekoppeld.

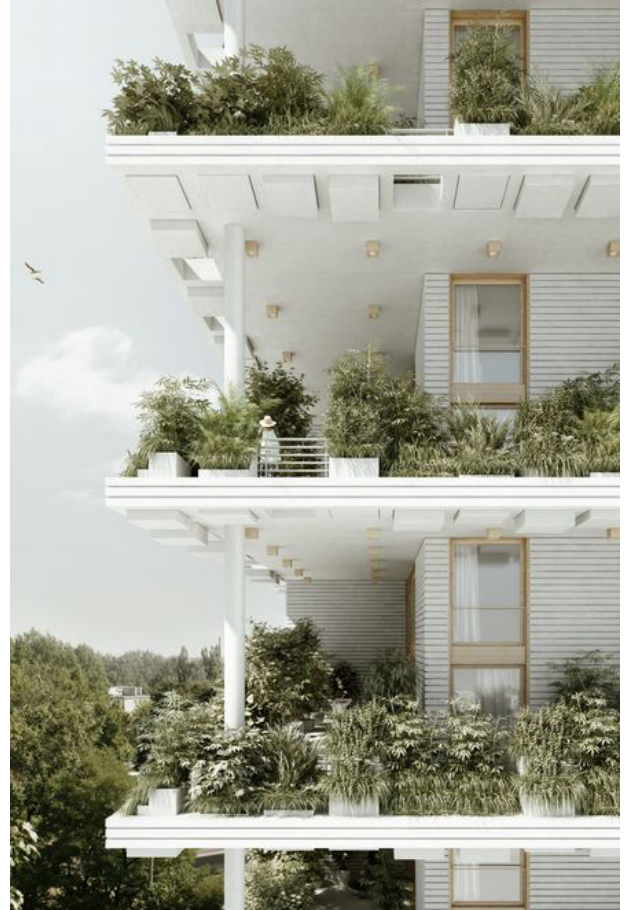


## 4. GROENE AANKLEDING DAKTERRASSEN

### 4.1.Referentiebeelden



Bosco Verticale.



In de terrasafscheiding worden bouwkundige voorzieningen ten behoeve van groen opgenomen.

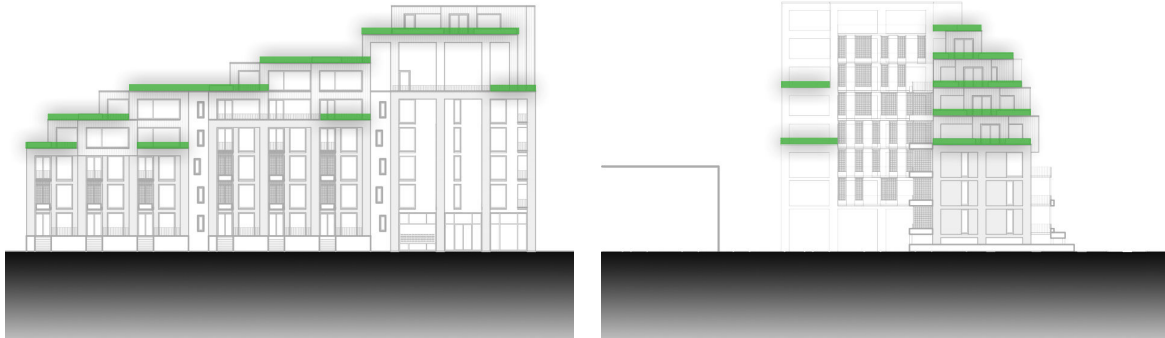


## Woningbouwplan Stationsweg te HHW

### 4.2. Positie in ontwerp

De dakterrassen krijgen een groene aankleding door toepassen van een bouwkundige voorziening.

*Afmetingen / hoeveelheid maximaal: Ca. 50 % van de dakranden.*



Groenvoorziening opgenomen in dakranden.

### 4.3. Technische opzet



Bouwkundige voorzieningen (betonbakken) op (dak)randen.