



ApparterrA is een woonconcept van STOL architecten en Van Rhijn Bouw

ontwerp Carel van Manderstraat te Heemskerk
Van Rhijn Bouw BV









programma

ApparterrA out Max 1.0m 10

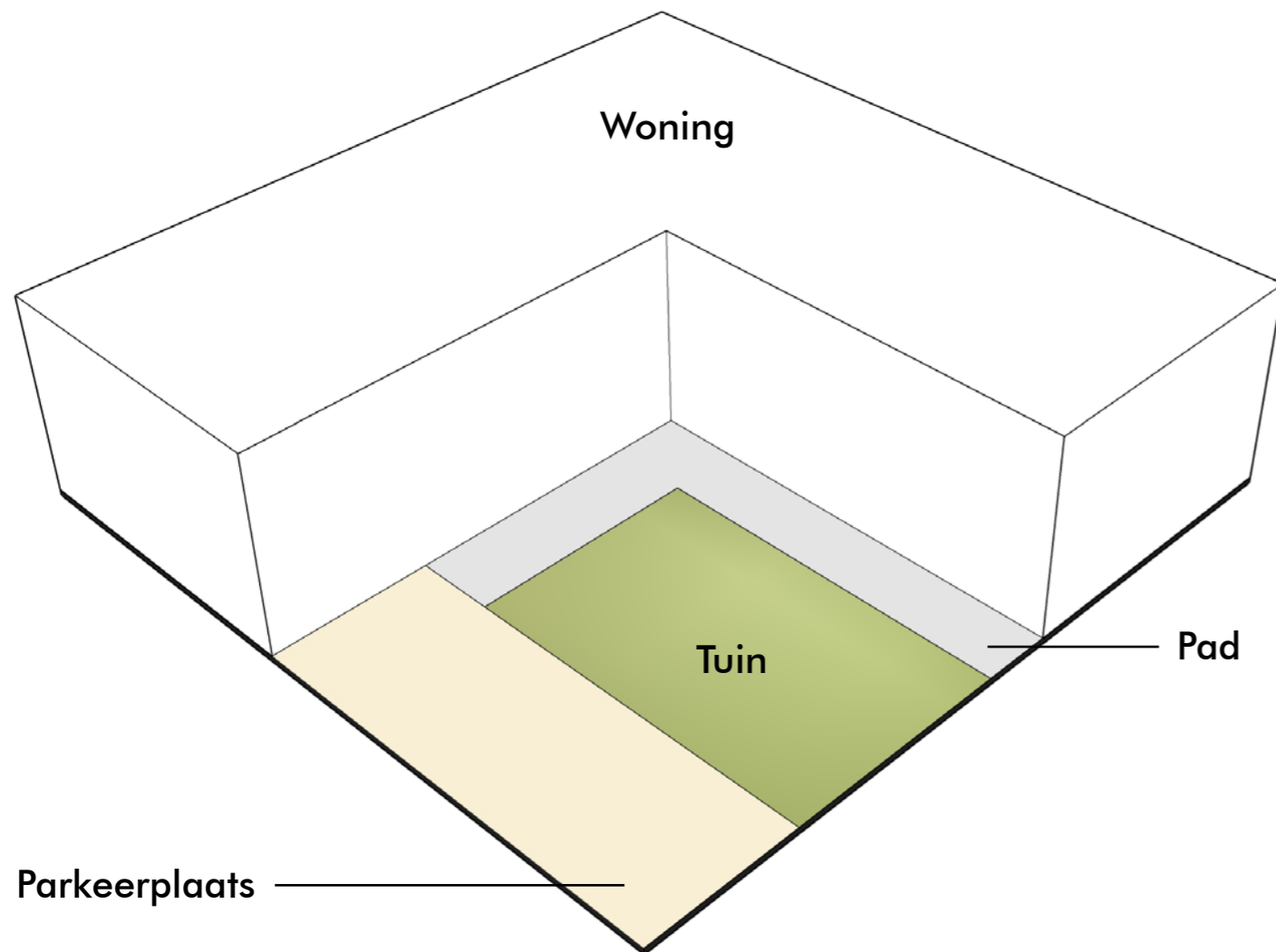
5 woningen e.v.t.
uitbreidbaar tot Max 1.6m

parkeren

norm 1.8 pp/woning
norm parkeren eigen terrein 0.8
benodigd: 19
aanwezig: 19



Het basisontwerp van de ApparterrA omvat een driezijdig omsloten, gelijkvloerse grondgebonden woning met een eigen tuin op een perceel van ca 122 m² en een aangrenzende parkeerplaats.



Spelen met ruimte

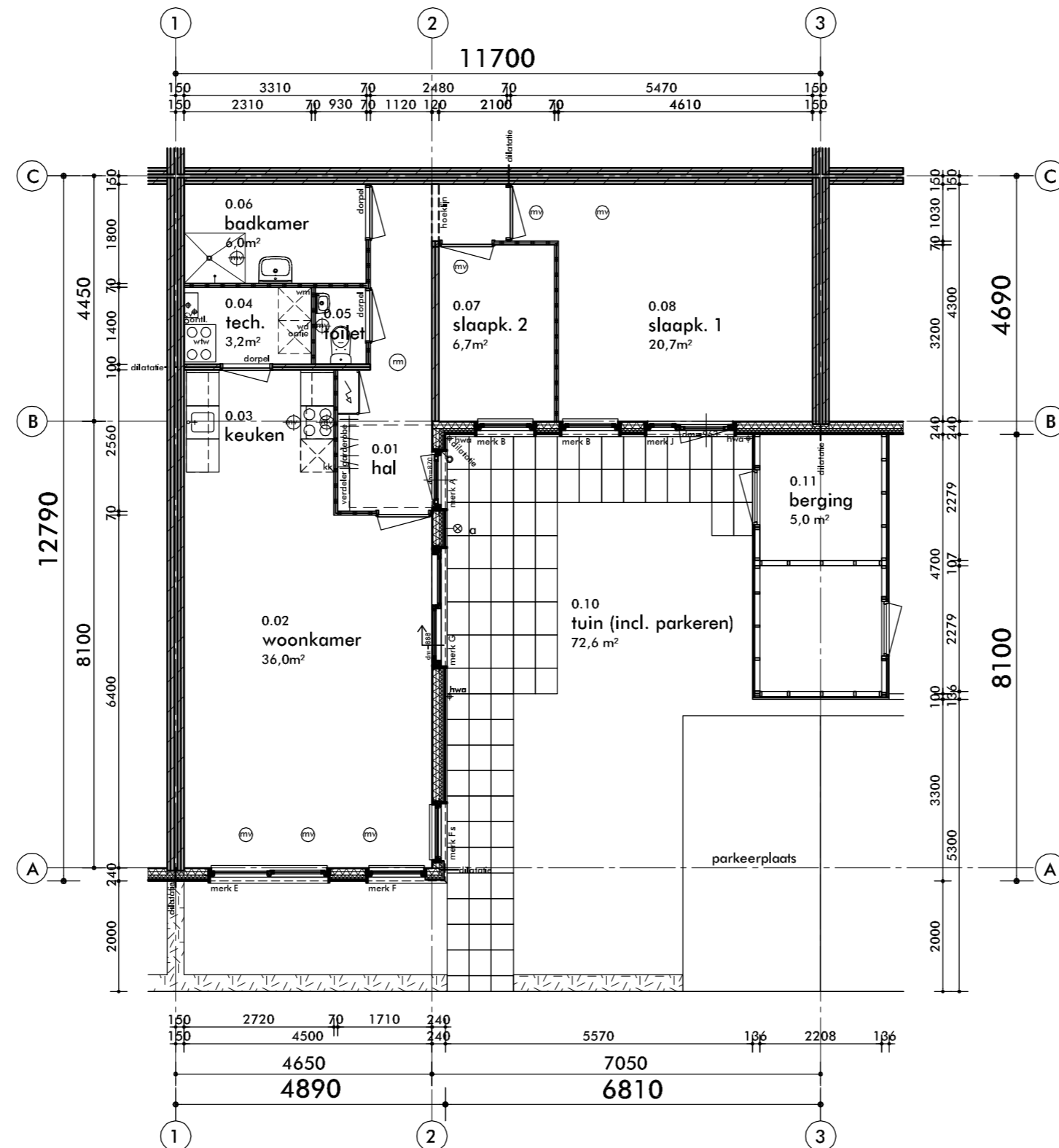
De basis ApparterrA is een driekamerwoning waarbij het hele woonprogramma zich afspeelt op één vloerniveau. De vertrekken om te wonen, eten, werken, slapen en baden lopen logisch in elkaar over, met mogelijkheden om te spelen met ruimte. De woondichtheid is vergelijkbaar met die van grondgebonden woningen.

ApparterrA kenmerkt zich door een eigen tuin, bij huis parkeren, contact met de straat, indirect contact met burens en slaapkamers die geïsoleerd en veilig liggen.

ApparterrA is een woonconcept dat meegroeit met de levensfasen van bewoners en laat zien dat goed luisteren naar wat bewoners nu echt willen leidt tot verrassende en betaalbare oplossingen.

ApparterrA heeft alles in zich om de derde woonvorm van de toekomst te worden. Het is de som van de voordelen van een eengezinswoning en een appartement.





begane grond

bk. vloer = Peil = 0