

SBI-CODE	nummer	OMSCHRIJVING	AFSTANDEN IN METERS					CATEGORIE				
			GEUR	STOF	GELUID	GEVAAR	GROOTSTE AFSTAND					
1551	3	- melkprodukten fabrieken v.c. < 55.000 t/j	50	0	100 C	50 R	100	3.2				
1551	4											
1551	5											
1552	1	Consumptie-ijsfabrieken: p.o. > 200 m²	50	0	100 C	50 R	100	3.2				
1552	2	- consumptie-ijsfabrieken: p.o. <= 200 m²	10	0	30	0	30	2				
1561	0	Meelfabrieken:										
1561	1											
1561	2	- p.c. < 500 t/u	100	50	200 C	50 R	200	4.1				
1561		Grutterswarenfabrieken	50	100	200 C	50	200 D	4.1				
1562	0	Zetmeelfabrieken:										
1562	1	- p.c. < 10 t/u	200	50	200 C	30 R	200	4.1				
1562	2											
1571	0	Veevoerbabrieken:										
1571	3											
1571	5	- mengvoeder, p.c. < 100 t/u	200	50	200 C	30	200	4.1				
1571	6											
1572		Vervaardiging van voer voor huisdieren	200	100	200 C	30	200	4.1				
1581	0	Broodfabrieken, brood- en banketbakkerijen:										
1581	1	- v.c. < 2500 kg meel/week	30	10	30 C	10	30	2				
1581	2	- v.c. >= 2500 kg meel/week	100	30	100 C	30	100	3.2				
1582		Banket, biscuit- en koekfabrieken	100	10	100 C	30	100	3.2				
1583	0	Suikerfabrieken:										
1584	0	Verwerking cacaobonen en vervaardiging chocolade- en suikerwerk:										
1584	2	- cacao- en chocoladefabrieken vervaardigen van chocoladewerken met p.o. < 2.000 m²	100	30	50	30	100	3.2				
1584	4											
1584	5	- Suikerwerkfabrieken zonder suiker branden: p.o. > 200 m²	100	30	50	30 R	100	3.2				
1585		Deegwarenfabrieken	50	30	10	10	50	3.1				
1586	0	Koffiebranderijen en theepakkerijen:										
1586	2	- theepakkerijen	100	10	30	10	100	3.2				
1587		Vervaardiging van azijn, specerijen en kruiden	200	30	50	10	200	4.1				
1589		Vervaardiging van overige voedingsmiddelen	200	30	50	30	200 D	4.1				
1589.1		Bakkerijgrondstoffenfabrieken	200	50	50	50 R	200	4.1				
1589.2	0	Soep- en soeparomafabrieken:										
1589.2	1	- zonder poederdrogen	100	10	50	10	100	3.2				

SBI-CODE	nummer	OMSCHRIJVING	AFSTANDEN IN METERS					CATEGORIE				
			GEUR	STOF	GELUID	GEVAAR	GROOTSTE AFSTAND					
2414.1	B0	Methanolfabrieken:										
2414.1	B1	- p.c. < 100.000 t/j	100	0	200 C	100 R	200	4.1				
2414.1	B2											
2414.2	0	Vetzuren en alkanolenfabrieken (niet synth.):										
2414.2	1											
242	0	Landbouwchemicaliënfabrieken:										
243												
2441	0	Farmaceutische grondstoffenfabrieken:										
2441	1											
2442	0	Farmaceutische productenfabrieken:										
2442	1	- formulering en afvullen geneesmiddelen	50	10	50	50 R	50	3.1				
2451												
2452												
2462	0	Lijm- en plakmiddelenfabrieken:										
2462	1	- zonder dierlijke grondstoffen	100	10	100	50	100	3.2				
2464		Fotochemische productenfabrieken	50	10	100	50 R	100	3.2				
2466	A	Chemische kantoorbenodigdhedenfabrieken	50	10	50	50 R	50	3.1				
2466	B	Overige chemische productenfabrieken n.e.g.	200	30	100 C	200 R	200 D	4.1				
247												
25	-											
25	-	VERVAARDIGING VAN PRODUCTEN VAN RUBBER EN KUNSTSTOF										
2511												
2512	0	Loopvlakvernieuwingsbedrijven:										
2512	1	- vloeropp. < 100 m2	50	10	30	30	50	3.1				
2512	2	- vloeropp. >= 100 m2	200	50	100	50 R	200	4.1				
2513		Rubber-artikelenfabrieken	100	10	50	50 R	100 D	3.2				
252	0	Kunststofverwerkende bedrijven:										
252	1	- zonder fenolharsen	200	50	100	100 R	200	4.1				
252	2											
252	3	- productie van verpakkingsmateriaal en assemblage van kunststofbouwmaterialen	50	30	50	30	50	3.1				
26	-											
26	-	VERVAARDIGING VAN GLAS, AARDEWERK, CEMENT-, KALK- EN GIPSPRODUCTEN										
261	0	Glasfabrieken:										
261	1	- glas en glasprodukten, p.c. < 5.000 t/j	30	30	100	30	100	3.2				

SBI-CODE	nummer	OMSCHRIJVING	AFSTANDEN IN METERS					CATEGORIE				
			GEUR	STOF	GELUID	GEVAAR	GROOTSTE AFSTAND					
261	2											
261	3											
2615		Glasbewerkingsbedrijven	10	30	50	10	50	3.1				
262, 263	0	Aardewerkfabrieken:										
262, 263	2	- vermogen elektrische ovens totaal >= 40 kW	30	50	100	30	100	3.2				
264	A	Baksteen en baksteenelementenfabrieken	30	200	200	30	200	4.1				
264	B	Dakpannenfabrieken	50	200	200	100 R	200	4.1				
2651	0	Cementfabrieken:										
2652	0	Kalkfabrieken:										
2652	1	- p.c. < 100.000 t/j	30	200	200	30 R	200	4.1				
2653	0	Gipsfabrieken:										
2653	1	- p.c. < 100.000 t/j	30	200	200	30 R	200	4.1				
2661.1	0	Betonwarenfabrieken:										
2661.1	1	- zonder persen, triltafels en bekistingtrille	10	100	200	30	200	4.1				
2661.1	2											
2661.2	0	Kalkzandsteenfabrieken:										
2661.2	1	- p.c. < 100.000 t/j	10	50	100	30	100	3.2				
2661.2	2											
2662		Mineraalgebonden bouwplatenfabrieken	50	50	100	30	100	3.2				
2663, 2664	0	Betonmortelcentrales:										
2663, 2664	1	- p.c. < 100 t/u	10	50	100	100 R	100	3.2				
2663, 2664	2											
2665, 2666	0	Vervaardiging van produkten van beton, (vezel)cement en gips:										
2665, 2666	1	- p.c. < 100 t/d	10	50	100	50 R	100	3.2				
2665, 2666	2											
267	0	Natuursteenbewerkingsbedrijven:										
267	1	- zonder breken, zeven en drogen: p.o. > 2.000 m ²	10	30	100	0	100 D	3.2				
267	2	- zonder breken, zeven en drogen: p.o. <= 2.000 m ²	10	30	50	0	50	3.1				
267	3											
2681		Slijp- en polijstmiddelen fabrieken	10	30	50	10	50 D	3.1				
2682	A0	Bitumineuze materialenfabrieken:										
2682	A1											
2682	B0	Isolatiematerialenfabrieken (excl. glaswol):										
2682	B1											
2682	B2	- overige isolatiematerialen	200	100	100 C	50	200	4.1				

SBI-CODE	nummer	OMSCHRIJVING	AFSTANDEN IN METERS					CATEGORIE				
			GEUR	STOF	GELUID	GEVAAR	GROOTSTE AFSTAND					
2682	C	Minerale produktenfabrieken n.e.g.	50	50	100	50	100	D	3.2			
2682	D0	Asfaltcentrales: p.c.< 100 ton/uur	100	50	200	30	200		4.1			
2682	D1											
27	-											
27	-	VERVAARDIGING VAN METALEN										
271	0	Ruwijzer- en staalfabrieken:										
271	2											
272	0	IJzeren- en stalenbuizenfabrieken:										
273	0	Draadtrekkerijen, koudbandwalsen en profielzetterijen:										
273	1											
274	A0											
274	A1											
274	B0											
2751, 2752	0											
2751, 2752	1											
2753, 2754	0											
2753, 2754	1											
28	-											
28	-	VERVAARD. VAN PRODUCTEN VAN METAAL (EXCL. MACH./TRANSPORTMIDD.)										
281	0	Constructiewerkplaatsen:										
281	1	- gesloten gebouw	30	30	100	30	100		3.2			
281	1a	- gesloten gebouw, p.o. < 200 m2	30	30	50	10	50		3.1			
281	2	- in open lucht, p.o. < 2.000 m2	30	50	200	30	200		4.1			
281	3											
2821	0	Tank- en reservoirbouwbedrijven:										
2821	1											
2822, 2830		Vervaardiging van verwarmingsketels, radiatoren en stoomketels	30	30	200	30	200		4.1			
284	A	Stamp-, pers-, dieptrek- en forceerbedrijven	10	30	200	30	200		4.1			
284	B	Smederijen, lasinrichtingen, bankwerkerijen e.d.	50	30	100	30	100	D	3.2			
284	B1	Smederijen, lasinrichtingen, bankwerkerijen e.d., p.o. < 200 m2	30	30	50	10	50	D	3.1			
2851	0	Metaaloppervlaktebehandelingsbedrijven:										
2851	1	- algemeen	50	50	100	50	100		3.2			
2851	10	- stralen	30	200	200	30	200	D	4.1			
2851	11	- metaalharderen	30	50	100	50	100	D	3.2			
2851	12	- lakspuiten en moffelen	100	30	100	50	100	D	3.2			

SBI-CODE	nummer	OMSCHRIJVING	AFSTANDEN IN METERS					CATEGORIE				
			GEUR	STOF	GELUID	GEVAAR	GROOTSTE AFSTAND					
2851	2	- scoperen (opspuiten van zink)	50	50	100	30 R	100 D	3.2				
2851	3	- thermisch verzinken	100	50	100	50	100	3.2				
2851	4	- thermisch vertinnen	100	50	100	50	100	3.2				
2851	5	- mechanische oppervlaktebehandeling (slijpen, polijsten)	30	50	100	30	100	3.2				
2851	6	- anodiseren, eloxeren	50	10	100	30	100	3.2				
2851	7	- chemische oppervlaktebehandeling	50	10	100	30	100	3.2				
2851	8	- emailleren	100	50	100	50 R	100	3.2				
2851	9	- galvaniseren (vernikkelen, verchromen, verzinken, verkoperen ed)	30	30	100	50	100	3.2				
2852	1	Overige metaalbewerkende industrie	10	30	100	30	100 D	3.2				
2852	2	Overige metaalbewerkende industrie, inpandig, p.o. <200m2	10	30	50	10	50 D	3.1				
287	A0	Grofsmederijen, anker- en kettingfabrieken:										
287	A1	- p.o. < 2.000 m2	30	50	200	30	200	4.1				
287	B	Overige metaalwarenfabrieken n.e.g.	30	30	100	30	100	3.2				
287	B	Overige metaalwarenfabrieken n.e.g.; inpandig, p.o. <200 m2	30	30	50	10	50	3.1				
29	-	VERVAARDIGING VAN MACHINES EN APPARATEN										
29	0	Machine- en apparatenfabrieken:										
29	1	- p.o. < 2.000 m2	30	30	100	30	100 D	3.2				
29	2	- p.o. >= 2.000 m2	50	30	200	30	200 D	4.1				
29	3											
30	-	VERVAARDIGING VAN KANTOORMACHINES EN COMPUTERS										
30	-											
30	A	Kantoomachines- en computerfabrieken	30	10	30	10	30	2				
31	-											
31	-	VERVAARDIGING VAN OVER. ELEKTR. MACHINES, APPARATEN EN BENODIGDH.										
311		Elektromotoren- en generatorenfabrieken	200	30	30	50	200	4.1				
312		Schakel- en installatiemateriaalfabrieken	200	10	30	50	200	4.1				
313		Elektrische draad- en kabelfabrieken	100	10	200	100 R	200 D	4.1				
314		Accumulatoren- en batterijenfabrieken	100	30	100	50	100	3.2				
315												
3162												
32	-											
32	-	VERVAARDIGING VAN AUDIO-, VIDEO-, TELECOM-APPARATEN EN -BENODIGDH.										
321 t/m 323		Vervaardiging van audio-, video- en telecom-apparatuur e.d.	30	0	50	30	50 D	3.1				
3210		Fabrieken voor gedrukte bedrading	50	10	50	30	50	3.1				

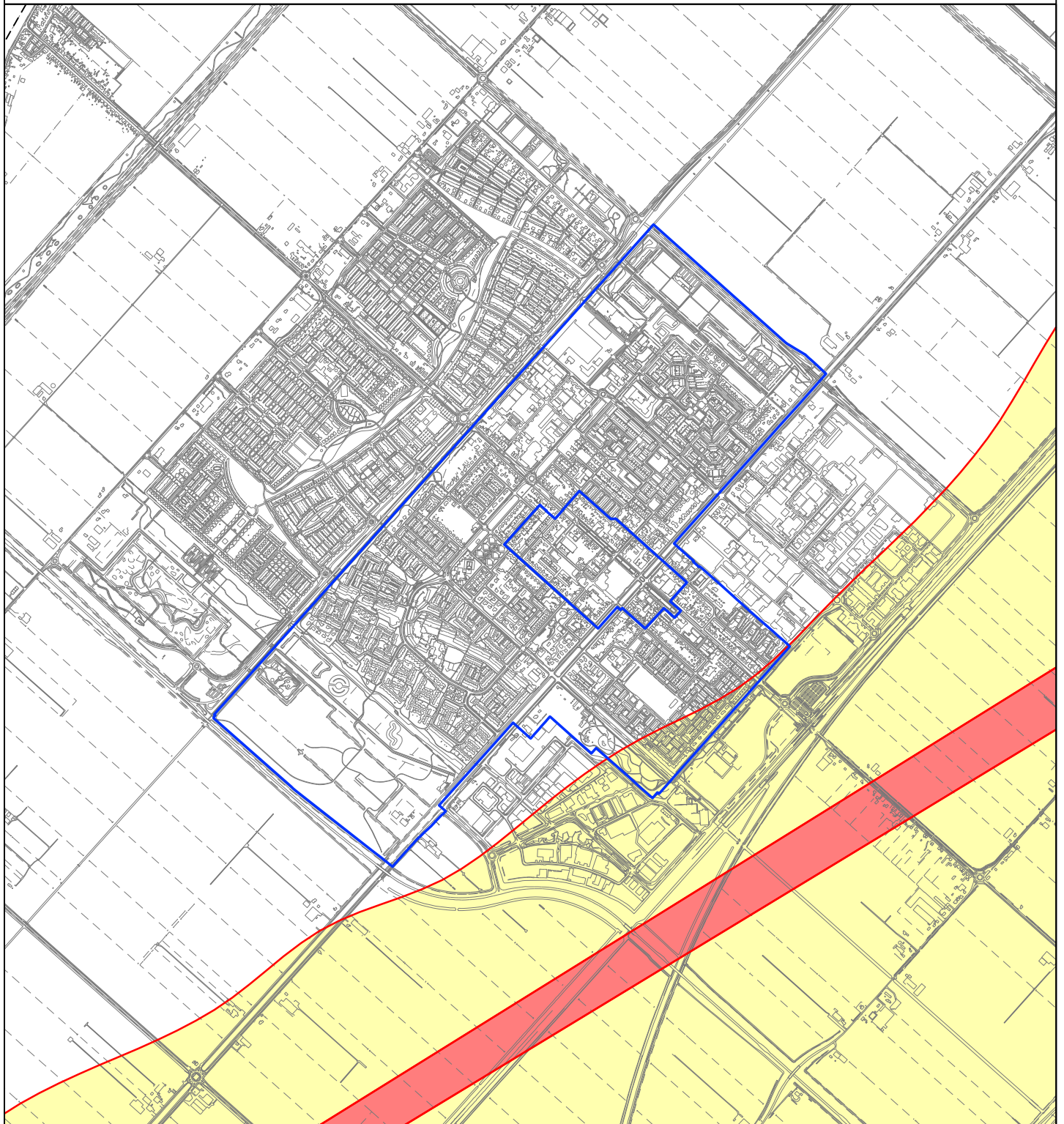
SBI-CODE	nummer	OMSCHRIJVING	AFSTANDEN IN METERS					CATEGORIE				
			GEUR	STOF	GELUID	GEVAAR	GROOTSTE AFSTAND					
33	-											
33	-	VERVAARDIGING VAN MEDISCHE EN OPTISCHE APPARATEN EN INSTRUMENTEN										
33	A	Fabrieken voor medische en optische apparaten en instrumenten e.d.	30	0	30	0	30	2				
34	-											
34		VERVAARDIGING VAN AUTO'S, AANHANGWAGENS EN OPLEGGERS										
341	0	Autofabrieken en assemblagebedrijven										
341	1	- p.o. < 10.000 m2	100	10	200 C	30 R	200 D	4.1				
341	2											
3420.1		Carrosseriefabrieken	100	10	200	30 R	200	4.1				
3420.2		Aanhangwagen- en opleggerfabrieken	30	10	200	30	200	4.1				
343		Auto-onderdelenfabrieken	30	10	100	30 R	100	3.2				
35	-											
35	-	VERVAARDIGING VAN TRANSPORTMIDDELEN (EXCL. AUTO'S, AANHANGWAGENS)										
351	0	Scheepsbouw- en reparatiebedrijven:										
351	1	- houten schepen	30	30	50	10	50	3.1				
351	2	- kunststof schepen	100	50	100	50 R	100	3.2				
351	3	- metalen schepen < 25 m	50	100	200	30	200	4.1				
352	0	Wagonbouw- en spoorwegwerkplaatsen:										
352	1	- algemeen	50	30	100	30	100	3.2				
352	2											
353	0	Vliegtuigbouw en -reparatiebedrijven:										
353	1	- zonder proefdraaien motoren	50	30	200	30	200	4.1				
354		Rijwiel- en motorrijwielafabrieken	30	10	100	30 R	100	3.2				
355		Transportmiddelenindustrie n.e.g.	30	30	100	30	100 D	3.2				
36	-											
36	-	VERVAARDIGING VAN MEUBELS EN OVERIGE GOEDEREN N.E.G.										
361	1	Meubelfabrieken	50	50	100	30	100 D	3.2				
361	2	Meubelstoffeerderijen b.o. < 200 m2	0	10	10	0	10	1				
362		Fabricage van munten, sieraden e.d.	30	10	10	10	30	2				
363		Muziekinstrumentenfabrieken	30	10	30	10	30	2				
364		Sportartikelenfabrieken	30	10	50	30	50	3.1				
365		Speelgoedartikelenfabrieken	30	10	50	30	50	3.1				
3661.1		Sociale werkvoorziening	0	30	30	0	30	2				
3661.2		Vervaardiging van overige goederen n.e.g.	30	10	50	30	50 D	3.1				




SBI-CODE	nummer	OMSCHRIJVING	AFSTANDEN IN METERS					CATEGORIE				
			GEUR	STOF	GELUID	GEVAAR	GROOTSTE AFSTAND					
37	-											
37	-											
372	A0											
372	A1											
372	B											
372	C											
40	-											
40	-	PRODUKTIE EN DISTRIB. VAN STROOM, AARDGAS, STOOM EN WARM WATER										
40	A0											
40	A4											
40	B0	bio-energieinstallaties elektrisch vermogen < 50 MWe:										
40	B1	- covergisting, verbranding en vergassing van mest, slib, GFT en reststromen voedingsindustrie	100	50	100	30 R	100	3.2				
40	B2	- vergisting, verbranding en vergassing van overige biomassa	50	50	100	30 R	100	3.2				
40	C0	Elektriciteitsdistributiebedrijven, met transformatorvermogen:										
40	C1	- < 10 MVA	0	0	30 C	10	30	2				
40	C2	- 10 - 100 MVA	0	0	50 C	30	50	3.1				
40	C3	- 100 - 200 MVA	0	0	100 C	50	100	3.2				
40	C4											
40	D0	Gasdistributiebedrijven:										
40	D1											
40	D5	- gasontvang- en -verdeelstations, cat. D	0	0	50 C	50 R	50	3.1				
40	E0	Warmtevoorzieningsinstallaties, gasgestookt:										
40	E1	- stadsverwarming	30	10	100 C	50	100	3.2				
41	-											
41	-	WINNING EN DITRIBUTIE VAN WATER										
41	A0	Waterwinning-/ bereiding- bedrijven:										
41	A2	- bereiding met chloorbleekloog e.d. en/of straling	10	0	50 C	30	50	3.1				
41	B0	Waterdistributiebedrijven met pompvermogen:										
41	B1	- < 1 MW	0	0	30 C	10	30	2				
41	B2	- 1 - 15 MW	0	0	100 C	10	100	3.2				
41	B3											
45	-											
45	-	BOUWNIJVERHEID										
45	0	Bouwbedrijven algemeen: b.o. > 2.000 m²	10	30	100	10	100	3.2				

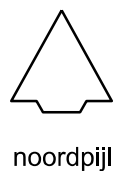
Staat van Horeca-activiteiten behorende bij het BP Nieuw-Vennep

Type	Activiteit
Categorie 1	<p>Zelfstandige horeca-inrichtingen, hoofdzakelijk gericht op spijsverstreking en het verstrekken van alcoholvrije dranken aan bezoekers en werknemers van winkelgebieden, kantoor- en bedrijventerreinen en toeristisch-recreatieve gebieden e.d.</p> <p>Voorbeelden:</p> <ul style="list-style-type: none">- ijssalon- lunchroom- snackbar- koffie/theehuis <p>en andere naar aard en invloed op de omgeving hiermee gelijk te stellen horecabedrijven.</p>
Categorie 2	<p>Zelfstandige horeca-inrichtingen, hoofdzakelijk gericht op het verstrekken van alcoholhoudende dranken, maaltijden en het bieden van gelegenheid om te luisteren naar (mechanische) muziek.</p> <ul style="list-style-type: none">- bar- restaurant <p>en andere naar aard en invloed op de omgeving hiermee gelijk te stellen horecabedrijven.</p>

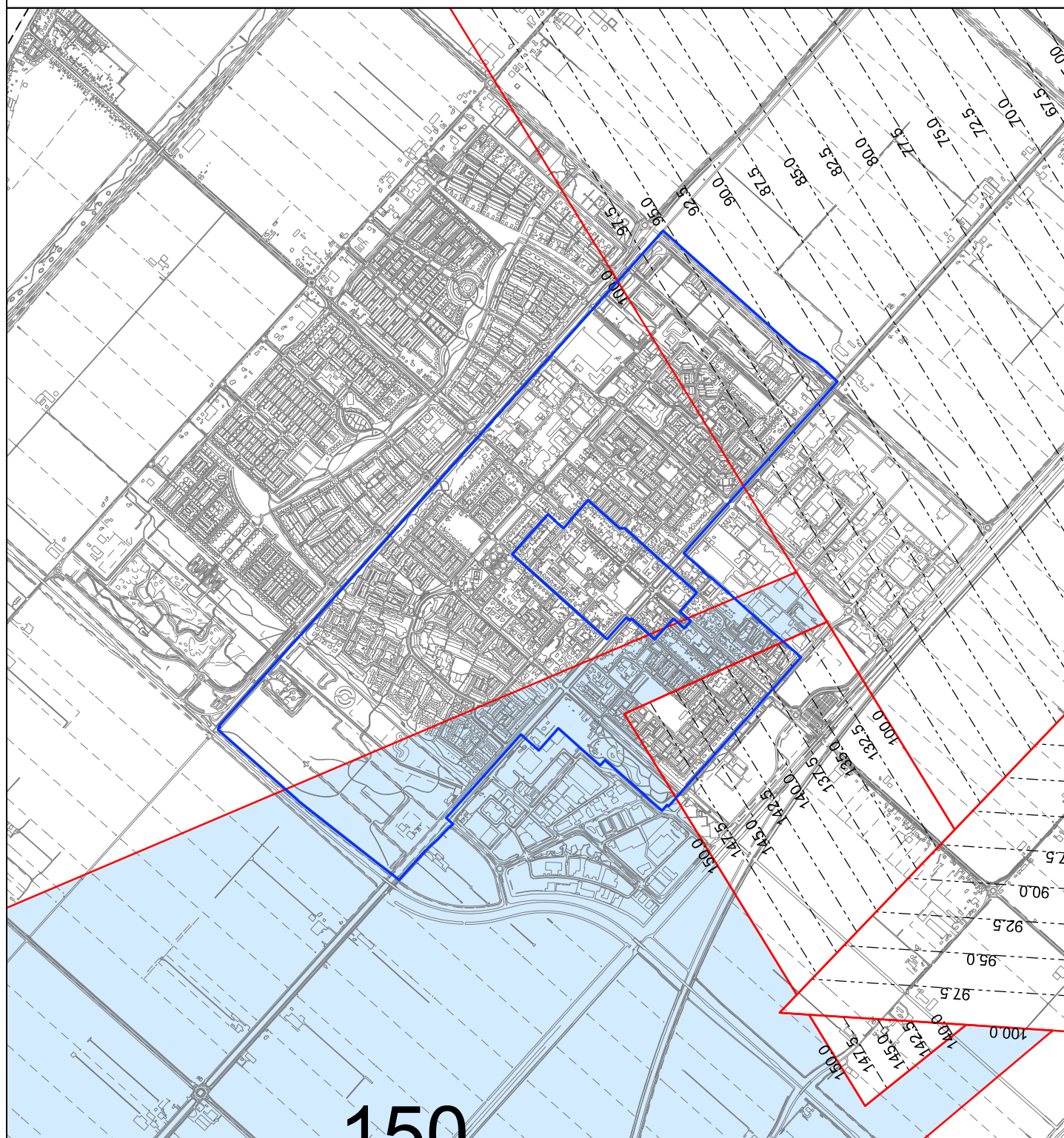
LUCHTVAARTVERKEERZONE - LIB ART. 2.2.1 BEPERKING BEBOUWING





-  GRENS BP NIEUW VENNEP
-  BOUWBEPERKINGEN RISICO CONTOUR
-  BOUWBEPERKINGEN GELUIDCONTOUR



LUCHTVAARTVERKEERZONE - LIB ART. 2.2.2 HOOGTEBEPERKINGEN



-  GRENS NIEUW VENNEPE
-  HORIZONTAAL VLAK 150 M

-  HOOGTELIJNEN DIE T.O.V. ELKAAR IN EEN HELLEND VLAK LIGGEN
-  GRENS HOOGTEVLAKKEN

45 ALLE HOOGTEMATEN WORDEN GERELATEERD AAN DE REFERENTIEHOOGTE VAN DE LUCHTHAVEN: -4.00 M N.A.P.

