



achter onze tuinen  
tussen Barendsestraat en Van Marumstraat

20-02-2014



1.

De parkeerplaatsen en het plantsoen in de van Marumstraat worden gebruikt als hondentoilet van de wijk.  
Wij moeten 470 m2 openbare ruimte schoonhouden!

2.

Sinds mei 2013 zijn er gesprekken met Ingrid Hamer en Peter over Handhaving en schoonhouden van deze  
plek

3.

De gemeente heeft geen geld en weigert hondentoiletten in de wijk te maken, maar heeft ook geen geld om  
de parkeerplaats te onderhouden

4.

Tot nu toe kon de handhaving niemand betrappen

5.

Er komt een wijziging van het bestemmingsplan voor de buurt Rozenprieël

















470 m2

13 parkeerplaatsen

bestaande situatie



18 m<sup>2</sup>

22 m<sup>2</sup>

29 m<sup>2</sup>

38 m<sup>2</sup>

39 m<sup>2</sup>

36 m<sup>2</sup>

32 m<sup>2</sup>

32 m<sup>2</sup>

27 m<sup>2</sup>

6.892

13 parkeerplaatsen

grote privétuinen



335 m2

13 parkeerplaatsen

grotere tuin + collectief gebied



moestuinen

17 m2

335 m2

moestuinen

13 parkeerplaatsen

wensmodel



rozen

moestuinen

17 m<sup>2</sup>

335 m<sup>2</sup>

moestuinen

13 parkeerplaatsen

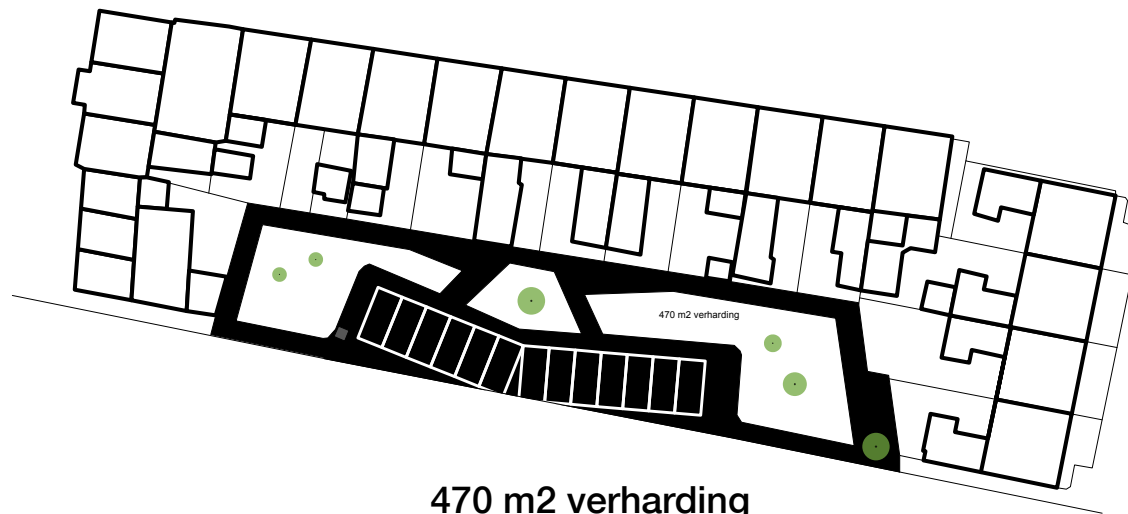
64 m groene haag

10 m

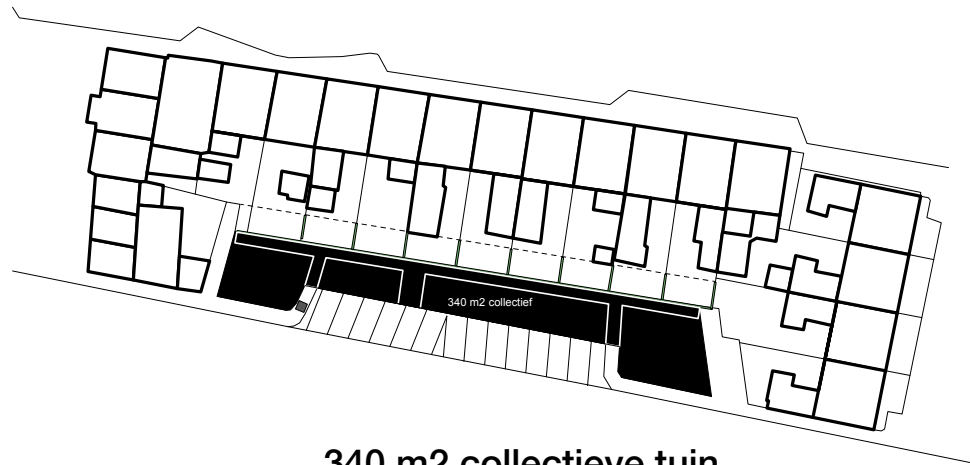
wensmodel variant



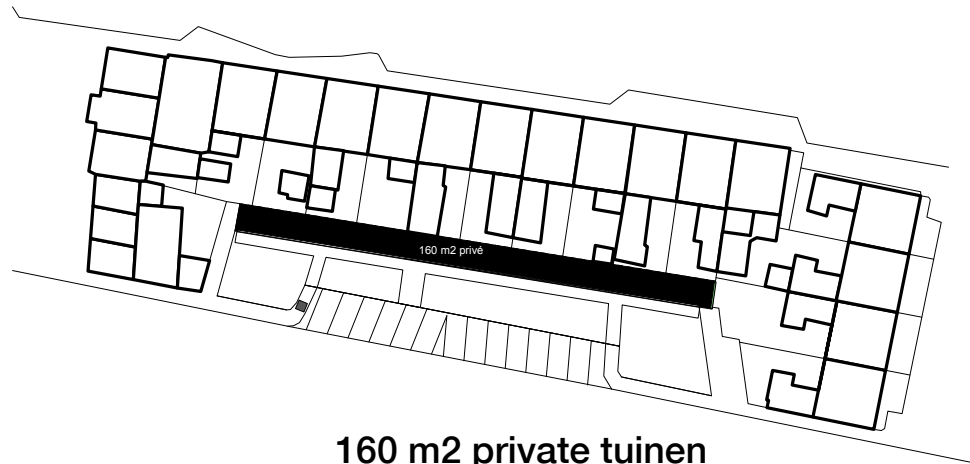
290 m2 rozen



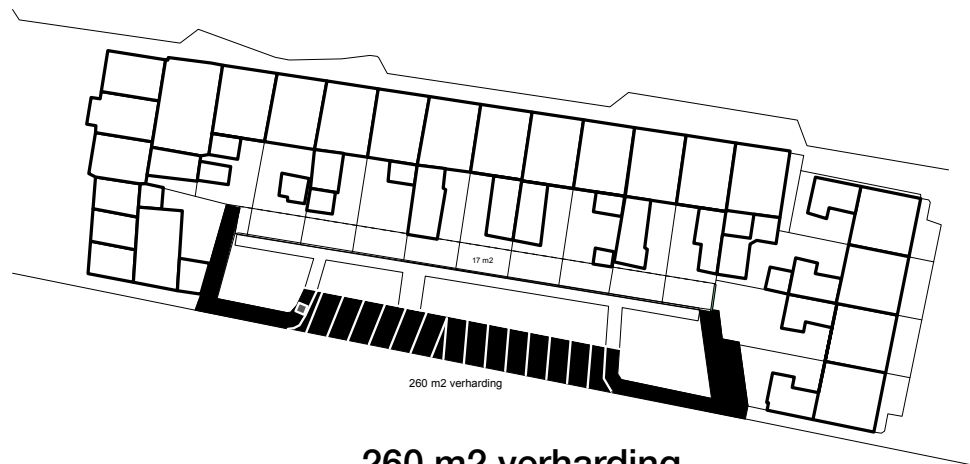
470 m2 verharding



**340 m2 collectieve tuin**



**160 m2 private tuinen**



**260 m2 verharding**









