



Gemeente Amsterdam
Dienst Milieu en Bouwtoezicht

**Externe
veiligheidsrisico's
hogedruk
aardgasleidingen
bestemmingsplan
Rivierenbuurt**

Versie 1.1

19 juni 2012

S.M. Musch

Cruquiusweg 5
1019 AT Amsterdam

020-254 38 26
s.musch@dmb.amsterdam.nl

Postbus 922
1000 AX Amsterdam

www.dmb.amsterdam

Inhoud

1 Inleiding	3
1.1 Aanleiding	3
1.2 Doel	4
2 Risicoberekeningen	5
2.1 Uitgangspunten risicoberekeningen	5
2.1.1 Rekenpakket	5
2.1.2 Technische gegevens gasleiding	5
2.1.3 Gebied bevolkingsinventarisatie	5
2.1.4 Inventarisatie bevolkingsgegevens	5
2.2 Uitkomsten risicoberekeningen	7
2.2.1 Belemmeringenstrook	7
2.2.2 Plaatsgebonden risico	8
2.2.3 Invloedsgebied en hoogte groepsrisico	9
2.2.4 Verantwoording van het groepsrisico in het bestemmingsplan	11
Bijlage I	12
Bijlage II	26

1 Inleiding

1.1 Aanleiding

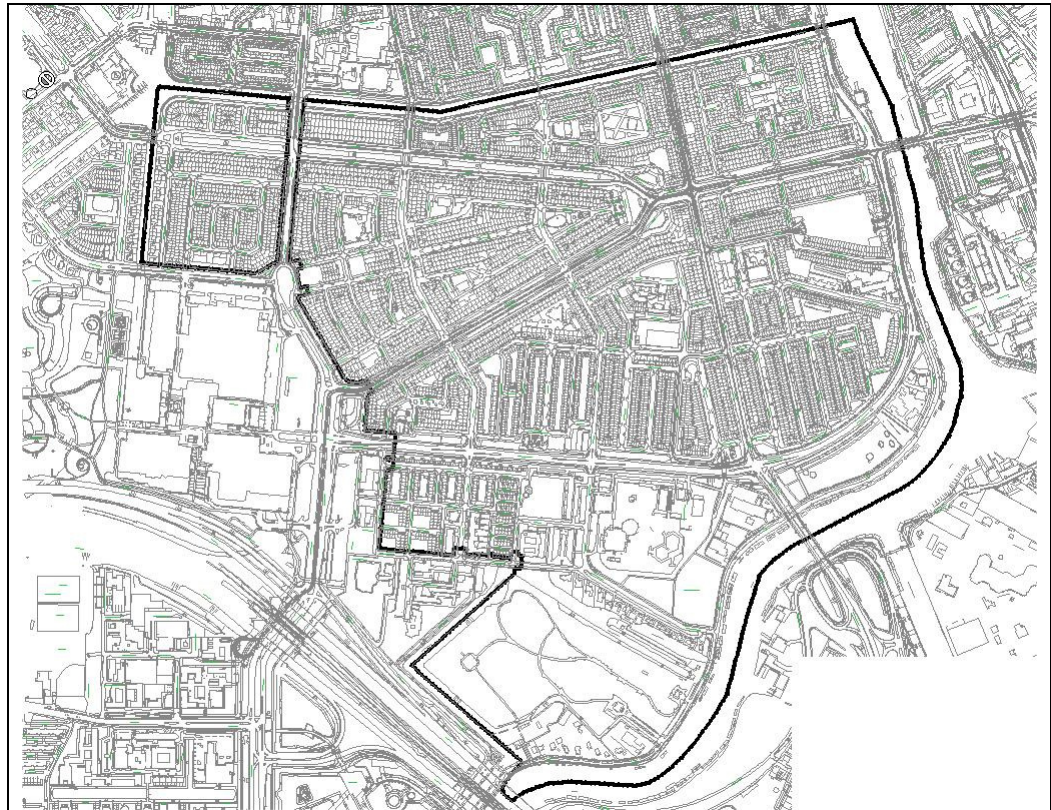
Voor de Rivierenbuurt wordt een nieuw bestemmingsplan opgesteld. In het nieuwe bestemmingsplan wordt de bestaande situatie vastgelegd. In de besluitvorming dient rekening te worden gehouden met het aspect externe veiligheid. Dit memo behandelt alleen de externe veiligheidsrisico's van de hoge druk aardgasleidingen.

Op 1 januari 2011 is het Besluit externe veiligheid buisleidingen (Bevb) in werking getreden. Het besluit regelt onder meer de externe veiligheidsaspecten van buisleidingen. Het externe veiligheidsbeleid voor buisleidingen is hiermee in lijn gebracht met het beleid voor inrichtingen en voor vervoer van gevaarlijke stoffen over weg, water en spoor. De regels in het besluit gelden voor de exploitant van een buisleiding en het bevoegd gezag voor de ruimtelijke ordening.

Op grond van het Bevb geldt voor buisleidingen voor gevaarlijke stoffen de risicobenadering. Dit houdt in dat voorzien wordt in een basisveiligheidsniveau voor elke burger in de vorm van een grenswaarde en richtwaarde voor het plaatsgebonden risico. Daarnaast geldt een verantwoordingsplicht voor het bevoegd gezag voor de ruimtelijke ordening ten aanzien van het groepsrisico. Tevens is het bevoegd gezag verplicht om de brandweer in de gelegenheid te stellen tot het geven van advies.

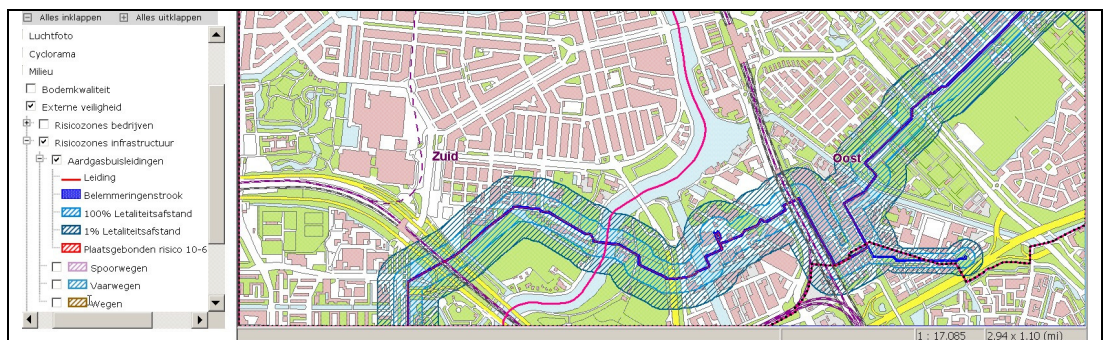
Bij het vaststellen van een bestemmingsplan moet worden getoetst aan het plaatsgebonden- en het groepsrisico als gevolg van de hoge-druk aardgasleidingen. Stadsdeel Zuid heeft DMB gevraagd risicoberekeningen te maken en de toets aan de risiconormen uit te voeren.

Het bestemmingsplangebied Rivierenbuurt is gelegen in stadsdeel Zuid en omvat onder meer de buurten "Scheldebuurt en "Rijnbuurt" (zie figuur 1).



Figuur 1: Grens van het bestemmingsplangebied Rivierenbuurt.

In figuur 2 zijn de ligging en de risicozones van de leidingen weergegeven.



Figuur 2: Rivierenbuurt met de risicocontouren hoge druk aardgasleidingen.

1.2 Doel

Het doel van deze analyse is te onderzoeken of aan de grenswaarde van het plaatsgebonden risico voldaan kan worden en bepalen wat de hoogte is van het groepsrisico in het plangebied Rivierenbuurt.

2 Risicoberekeningen

2.1 Uitgangspunten risicoberekeningen

2.1.1 Rekenpakket

De risico's zijn berekend met het rekenpakket CAROLA versie 1.0.0.51 met parameterbestand versie 1.2. CAROLA is door het ministerie van I&M geaccordeerd als het rekenprogramma voor risicoberekeningen aan hoge druk aardgasleidingen. Met CAROLA kan bepaald worden of voldaan wordt aan de risiconormen voor de Externe Veiligheid, zoals die zijn vastgelegd in het Besluit externe veiligheid buisleidingen (Bevb).

2.1.2 Technische gegevens gasleiding

De technische gegevens van de leiding en de faalfrequenties zijn, aansluitend bij de Handleiding Risicoberekeningen hoge-druk aardgastransportleidingen, opgevraagd bij N.V. Nederlandse Gasunie (hierna Gasunie) ter gebruik in het rekenprogramma. Het betreft hier de leidingen W-534-01 (16 inch, 40 bar), W-534-04 (16 inch, 40 bar) en W-534-07 *18 inch, 40 bar). De laatste twee leidingen betreffen korte zijtakken (buiten het plangebied) van de leiding die door het plangebied heen loopt. De gegevens van deze leidingen zijn aangeleverd op 5 januari 2012 door Gasunie. De leidinggegevens hebben een geldigheid tot 1 juni 2012.

2.1.3 Gebied bevolkingsinventarisatie

Conform de Handleiding Risicoberekeningen hoge-druk aardgastransportleidingen (versie 1.1 van 25 augustus 2010) zijn de bevolkingsgegevens binnen de 1% letaliteitsafstand (inventarisatieafstand) in kaart gebracht. Bij het inventariseren van de bevolkingsgegevens moet een gebied tot 1 kilometer + 2 maal de inventarisatieafstand (IA) aan weerszijden van het plangebied beschouwd worden. De inventarisatieafstand verschilt per leidingtype en bedraagt voor de leiding door het plangebied 170 meter (0,17 kilometer). Voor deze leiding moet in totaal moet dus aan weerszijden van het plan gebied 1,34 kilometer in kaart worden gebracht.

2.1.4 Inventarisatie bevolkingsgegevens

Een aantal objecten in het plangebied en aan weerszijden van het plangebied zijn in kaart gebracht en ingevoerd in Carola. Tevens zijn bevolkingsgegevens uit de groepsrisico-screening van Amsterdam ingelezen tbv de verdere inventarisatie aan weerszijden van het plangebied. Aan de weerszijden van het plangebied is om die reden veel meer dan de vereiste 1,34 kilometer in kaart gebracht.

De bevolkingsgegevens zijn verzameld met behulp van de volgende bronnen:

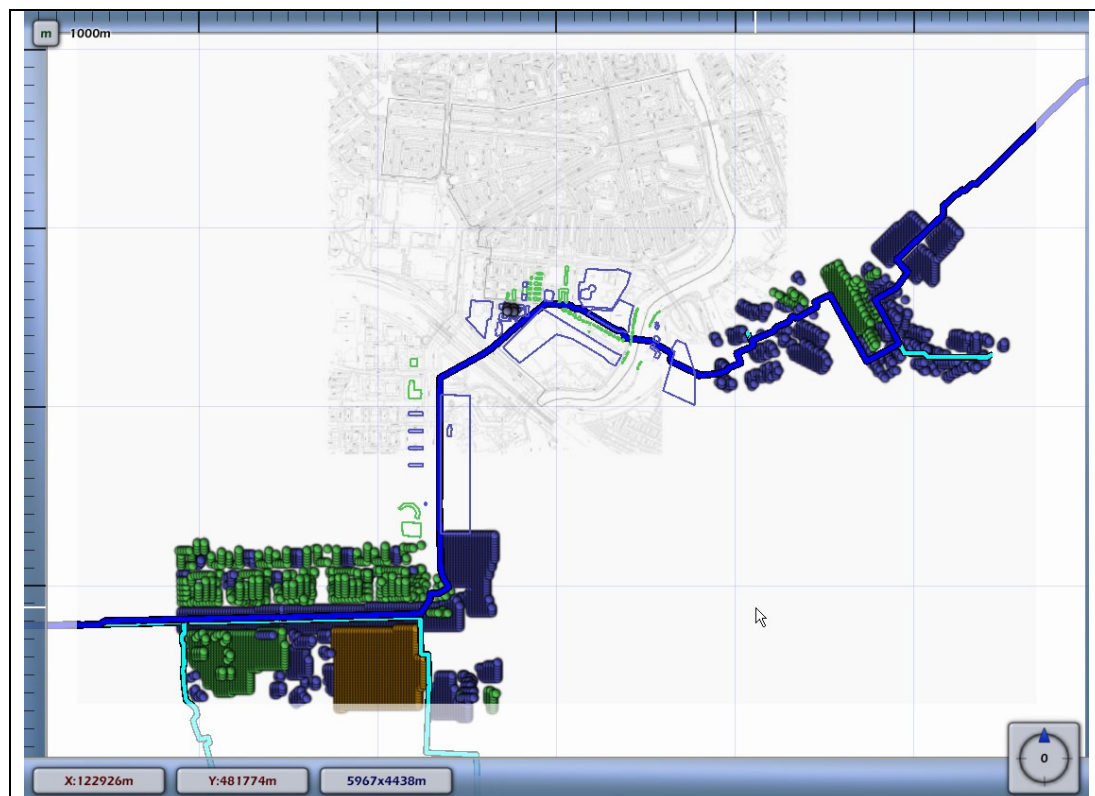
- Atlas Amsterdam
- Google Earth
- Websites van bedrijven en hotels
- Contact met 1 hotel tbv referentiewaarde voor andere hotels
- PGS-1

In bijlage I zijn tabellen opgenomen met de aantallen mensen per ingetekend object (bouwblok) en per ingelezen populatiebestand (bevolking per gebied).

Bij de populatiebestanden zijn de op gehele aantallen afgeronde aantallen per object weergegeven in de tabel in Bijlage I. Op deze wijze zijn de aantallen ook weergegeven in de rapportage van het rekenprogramma CAROLA. In het rekenpakket zelf wordt wel gerekend met de niet afgeronde aantallen (b.v. 2,4 personen per woning).

Een overzichtskaart met de in CAROLA ingevoerde objecten is weergegeven in figuur 3.

Er zijn geen ontwikkelingen gepland in het plangebied, zodat de personendichtheden gelijk blijven aan die van het vigerende plan. Het groepsrisico zal niet toenemen als gevolg van het plan.



Figuur 3: Ingevoerde objecten in het rekenprogramma CAROLA.

Verder zijn de volgende uitgangspunten aangenomen:

De standaardwaarden voor aanwezigheid dag en nacht percentages zijn gehanteerd en er zijn (voor zover beschikbaar) standaardwaarden gebruikt voor aantallen personen in woningen (2,4 personen per woning) en voor dichtheden van parken, volkstuinen etc. (via PGS-1).

Voor hotels (jaargemiddeld) is aangenomen dat 30% van de hotelgasten overdag aanwezig. Gemiddeld zijn er 1,8 personen per kamer. De bezettingsgraad van de kamers is 80%. De capaciteit van de (vergader)zalen is voor 30% benut. Er is 1 personeelslid op elke 10 kamers.

In Carola kunnen objecten waarin slechts een beperkt deel van het jaar personen aanwezig zijn (b.v. sportvelden, restaurant, roeiverengingen) als evenement gemodelleerd worden (evenement object, percentage van het jaar personen aanwezig). Echter is er een beperking in Carola ontdekt tijdens het invoeren van de objecten (Deze beperking is doorgegeven aan het RIVM). Deze beperking is dat Carola alle percentages van alle ingevoerde evenementenevenementen bij elkaar optelt, ongeacht of deze evenementen aan elkaar gerelateerd zijn (wat meestal niet het geval is). Bij een overschrijding van de opgetelde percentages van 100% totaal kunnen er geen nieuwe evenementen worden ingevoerd. Zodoende was het niet mogelijk om alle sportvelden, restaurants, kerken e.d. in te voeren als evenement.

De volgende oplossing is gekozen om dit probleem op te lossen: Al deze objecten zijn als werken ingevoerd. Zodoende is er voor deze objecten een absolute worst-case aangenomen. In bepaalde gevallen is er gekozen om een percentage van het maximum aantal personen aan te nemen, dat gedurende het gehele jaar aanwezig is. (In plaats van een percentage per jaar dat het maximum aantal personen aanwezig is, zoals mogelijk was bij een evenementen object).

2.2 Uitkomsten risicoberekeningen

De berekening is uitgevoerd op 17-1-2012. Het projectbestand heeft de naam Rivierenbuurt_2.crp en als datum 17-1-2012.

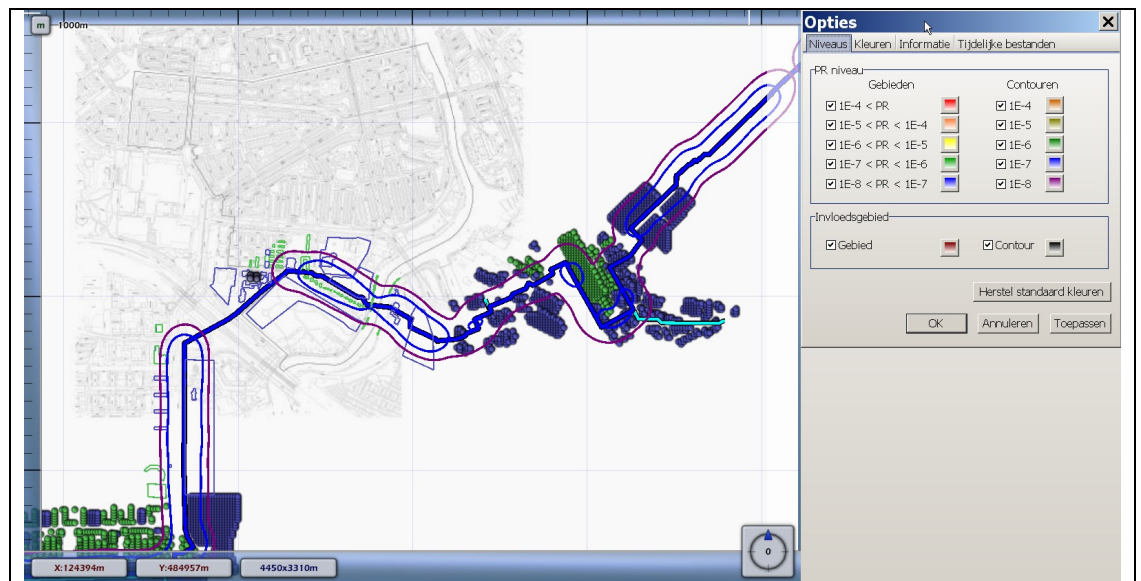
Hieronder worden de uitkomsten van de berekeningen weergegeven. Het betreft de risico's van de leiding W-534-01, W-534-04 en W-534-07 van N.V. Nederlandse Gasunie.

2.2.1 Belemmeringenstrook

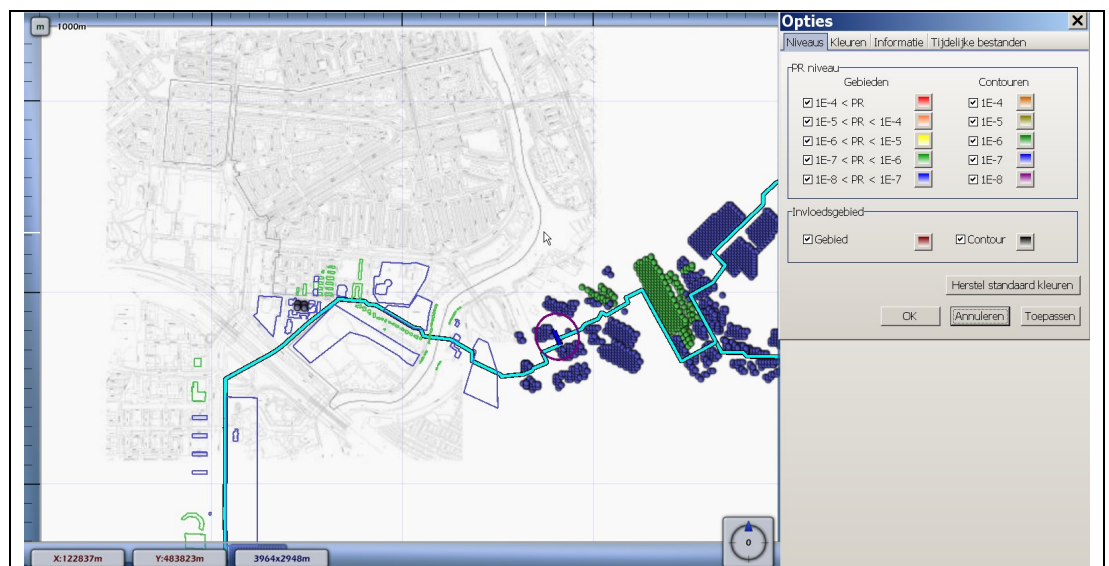
Voor de leiding door het plangebied geldt een belemmeringenstrook van vier meter aan weerszijden van de leiding, gerekend vanuit het hart van de leiding. Deze moet worden opgenomen op de plankaart. Zie voor meer informatie over de gevolgen van deze strook voor de planregels artikel 14 van het Bevb.

2.2.2 Plaatsgebonden risico

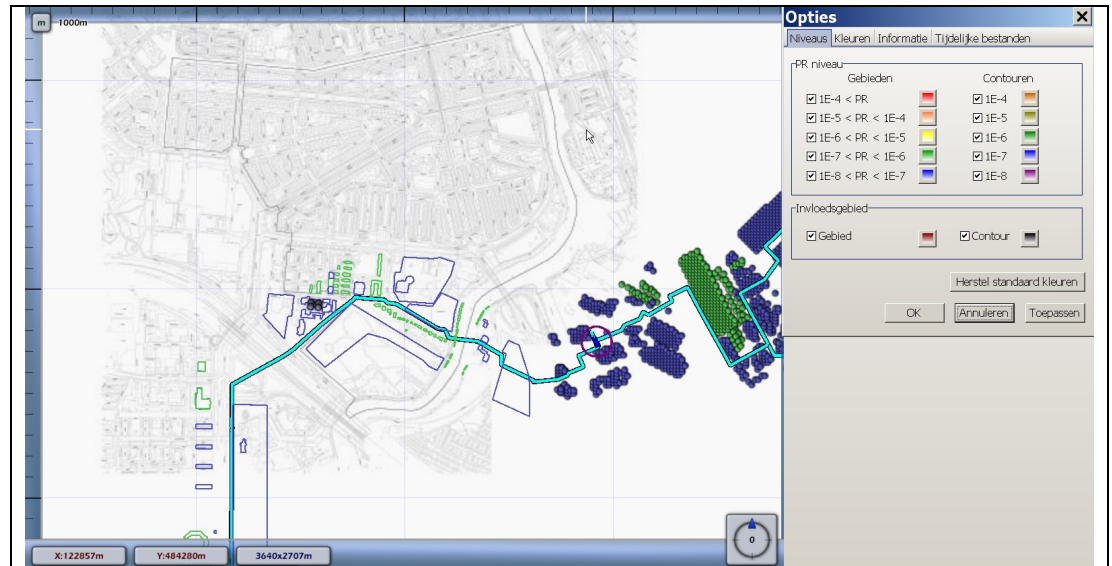
De plaatsgebonden risicocontouren zijn weergegeven in figuur 4 t/m 6. Het plaatsgebonden risico is negens hoger dan de grenswaarde van 10^{-6} per jaar. Zodoende wordt voldaan aan de grens- en richtwaarde voor het plaatsgebonden risico.



Figuur 4: Weergave van het plaatsgebonden risico voor leiding W-534-01



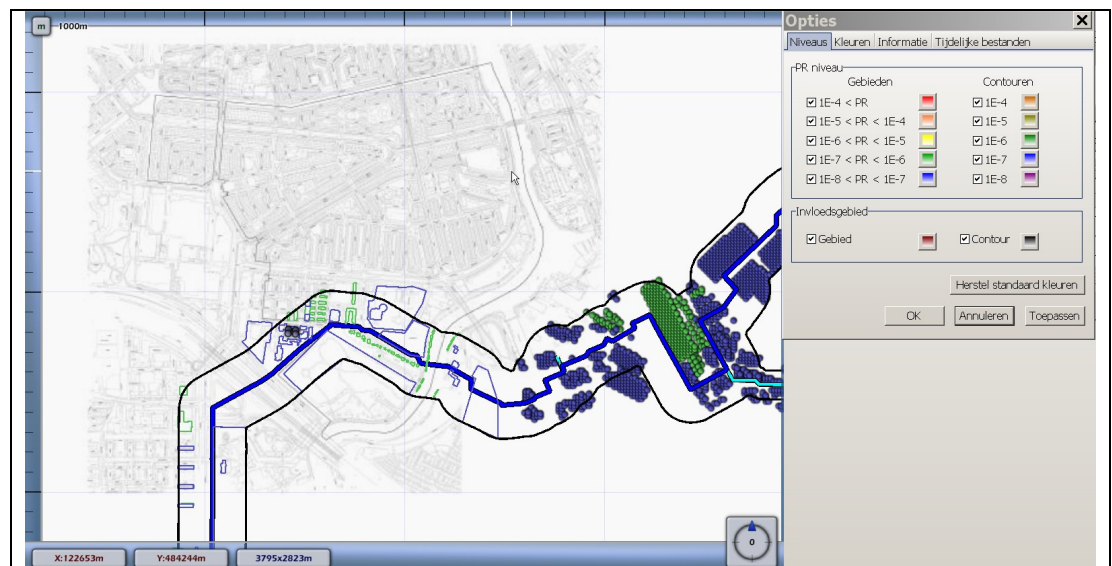
Figuur 5: Weergave van het plaatsgebonden risico voor leiding W-534-04



Figuur 6: Weergave van het plaatsgebonden risico voor leiding W-534-07

2.2.3 Invloedsgebied en hoogte groepsrisico

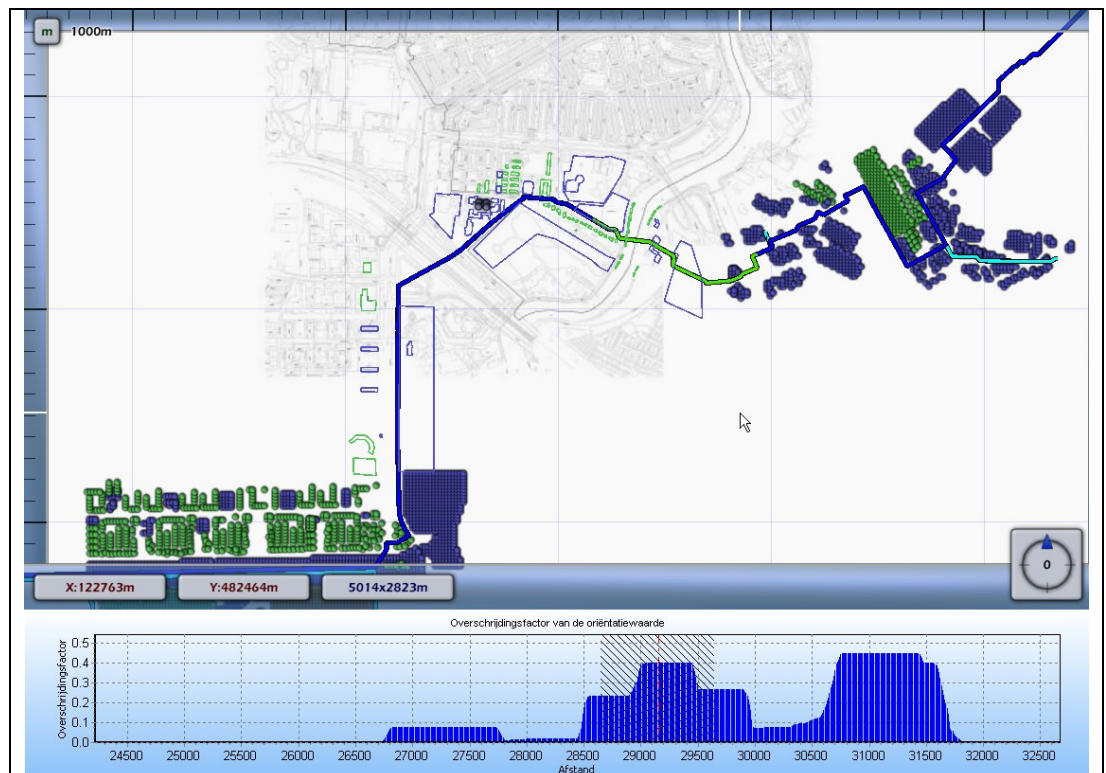
Het invloedsgebied van het groepsrisico van de leiding is weergegeven in figuur 7.



Figuur 7: Invloedsgebieden van het groepsrisico.

De rekenmethodiek vereist dat van de leiding binnen het inventarisatiegebied het hoogste GR bepaald wordt en weergegeven in een figuur (groepsrisico screeningscurve). Het inventarisatiegebied is per definitie groter dan het plangebied.

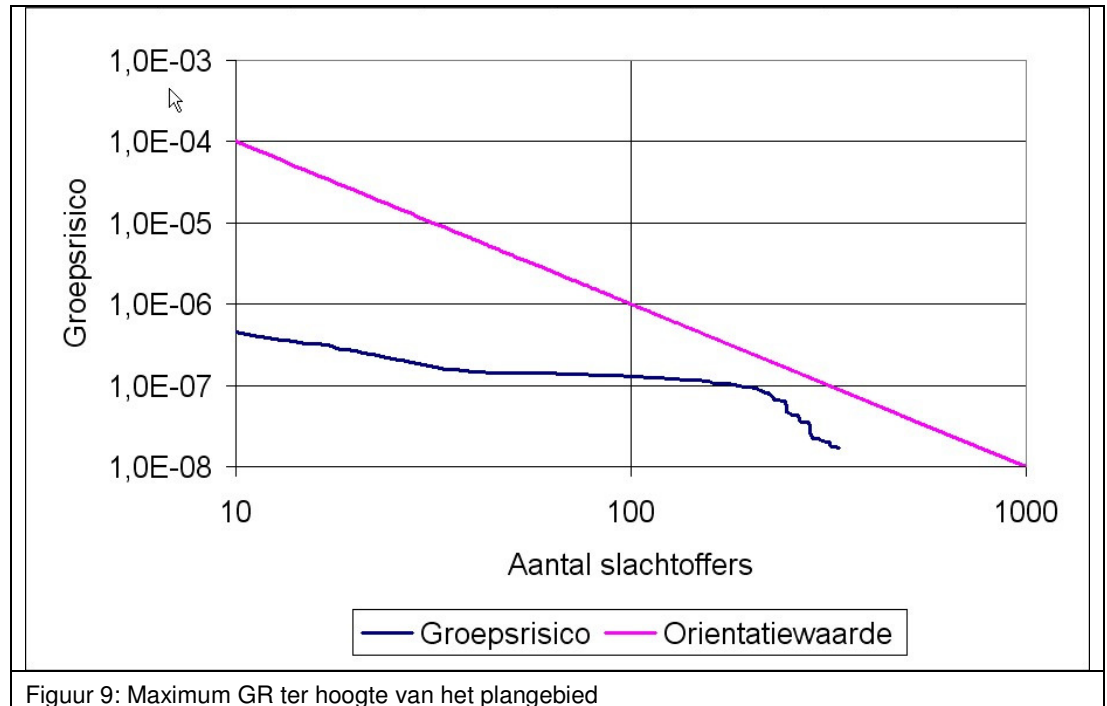
De groepsrisico screeningscurve is weergegeven in figuur 8. In figuur 9 is de groepsrisico curve (F(N) curve) behorende bij de maximum hoogte van het groepsrisico weergegeven.



Figuur 8: Verloop van het GR (van leiding W-534-01) als fractie van de oriëntatiewaarde van het groepsrisico over het plangebied en daarbuiten. Het gearceerde gebied geeft het GR van het groen gekleurde stuk leiding aan.

Het weergegeven leidingdeel met het hoogste GR valt buiten het inventarisatiegebied, rechts in de screeningscurve. Het hoogste GR binnen het inventarisatiegebied (en het plangebied) is gemarkeerd door het gearceerde gebied in de screeningscurve. De hoogste waarde voor het GR binnen het inventarisatiegebied bedraagt 0,4 maal de oriëntatiewaarde.

Het GR voor de leidingen W-534-04 en W-534-07 is verwaarloosbaar en om die reden niet weergegeven. De maximum waarde van het groepsrisico voor deze leidingen bedraagt $\ll 0,1$ maal de oriëntatiewaarde



Figuur 9: Maximum GR ter hoogte van het plangebied

2.2.4 Verantwoording van het groepsrisico in het bestemmingsplan

In alle gevallen is het vereist de brandweer in de gelegenheid te stellen tot het geven van advies in verband met het groepsrisico (artikel 12, lid 2 van het Bevb).

Vanwege het feit dat het groepsrisico als gevolg van het plan niet toeneemt en de oriëntatiewaarde niet wordt overschreden, is een beperkte verantwoording van het groepsrisico noodzakelijk. Dit houdt in invulling moet worden gegeven aan de artikelen 12 lid 1, onderdeel a, b, f en g van het Bevb. Zie bijlage II voor de volledige inhoud van deze artikelen.

Bijlage I

Tabel 1: Ingevoerde objecten (polygonen)

Label	Type	Aantal	Aanwezigheidspercentages (Overdag /Nacht / per jaar)	Bron
Weerdestein_1_Wonen	Wonen	201,6	Standaard wonen	Atlas ADam / Google Earth
Weerdestein_1_Werken	Werken	150,1	Standaard werken	Atlas ADam / Google Earth
Weerdestein_2_Wonen	Wonen	172,8	Standaard wonen	Atlas ADam / Google Earth
Weerdestein_2_Werken	Werken	150,1	Standaard werken	Atlas ADam / Google Earth
Weerdestein_3_Wonen	Wonen	172,8	Standaard wonen	Atlas ADam / Google Earth
Weerdestein_3_Werken	Werken	150,1	Standaard werken	Atlas ADam / Google Earth
Mensinge_1_Wonen	Wonen	172,8	Standaard wonen	Atlas ADam / Google Earth
Mensinge_1_Werken	Werken	150,1	Standaard werken	Atlas ADam / Google Earth
Hotel Novotel_Overdag	Werken	588,5	Standaard werken	Website / Atlas Amsterdam / Google Earth
Hotel Novotel_Nacht	Wonen	883,4	Overdag niemand / Nacht iedereen	Website / Atlas Amsterdam / Google Earth
Hotel_Holiday_Inn_Overdag	Werken	290,0	Standaard werken	Website / Atlas Amsterdam / Google Earth
Hotel Holiday_Inn_Nacht	Wonen	385,2	Overdag niemand / Nacht iedereen	Website / Atlas Amsterdam / Google Earth
Benzinestation	Werken	10,0	Standaard werken	Atlas ADam / Google Earth
Woonblok_Beysterveld	Wonen	278,4	Standaard wonen	Atlas ADam / Google Earth
Woonzorgcomplex_Overdag	Werken	497,0	Standaard werken	Website / Atlas Amsterdam / Google Earth
Woonzorgcomplex_Nacht	Wonen	413,0	Standaard wonen	Website / Atlas Amsterdam / Google Earth
Amstelpark	Werken	5 personen per hectare	Standaard werken	Atlas ADam / Google Earth
Restaurant_Rosarium	Werken	275,0	Standaard werken	Website / Atlas Amsterdam / Google Earth
Begraafplaats Zorgvlied	Werken	5 personen per hectare	Standaard werken	Atlas ADam / Google Earth

Label	Type	Aantal	Aanwezigheidspercenta ges (Overdag /Nacht / per jaar)	Bron
Woning_1_Kleine Wetering	Wonen	2,4	Standaard wonen	Atlas Amsterdam / Google Earth
Woning_2_Kleine Wetering	Wonen	2,4	Standaard wonen	Atlas Amsterdam / Google Earth
Woning_3_Kleine Wetering	Wonen	2,4	Standaard wonen	Atlas Amsterdam / Google Earth
Woning_4_Kleine Wetering	Wonen	2,4	Standaard wonen	Atlas Amsterdam / Google Earth
Woning_5_Kleine Wetering	Wonen	2,4	Standaard wonen	Atlas Amsterdam / Google Earth
Woning_6_Kleine Wetering	Wonen	2,4	Standaard wonen	Atlas Amsterdam / Google Earth
Woning_7_Kleine Wetering	Wonen	2,4	Standaard wonen	Atlas Amsterdam / Google Earth
Woning_8_Kleine Wetering	Wonen	2,4	Standaard wonen	Atlas Amsterdam / Google Earth
Woning_9_Kleine Wetering	Wonen	2,4	Standaard wonen	Atlas Amsterdam / Google Earth
Woning_10_Kleine Wetering	Wonen	2,4	Standaard wonen	Atlas Amsterdam / Google Earth
Woonblok_1_Kleine Wetering	Wonen	4,8	Standaard wonen	Atlas Amsterdam / Google Earth
Woonblok_2_Kleine Wetering	Wonen	4,8	Standaard wonen	Atlas Amsterdam / Google Earth
Woonblok_3_Kleine Wetering	Wonen	4,8	Standaard wonen	Atlas Amsterdam / Google Earth
Woonblok_4_Kleine Wetering	Wonen	4,8	Standaard wonen	Atlas Amsterdam / Google Earth
Woning_10_Kleine Wetering	Wonen	2,4	Standaard wonen	Atlas Amsterdam / Google Earth
Woning_11_Kleine Wetering	Wonen	2,4	Standaard wonen	Atlas Amsterdam / Google Earth
Woonboot Amstel_1	Wonen	2,4	Standaard wonen	Atlas Amsterdam / Google Earth
Woonbootgroep Amstel_1	Wonen	4,8	Standaard wonen	Atlas Amsterdam / Google Earth
Woonbootgroep Amstel_2	Wonen	4,8	Standaard wonen	Atlas Amsterdam / Google Earth
Woonboot Amstel_2	Wonen	2,4	Standaard wonen	Atlas Amsterdam / Google Earth
Woonboot Amstel_3	Wonen	2,4	Standaard wonen	Atlas Amsterdam / Google Earth
Woonboot Amstel_4	Wonen	2,4	Standaard wonen	Atlas Amsterdam / Google Earth
Woonboot Amstel_5	Wonen	2,4	Standaard wonen	Atlas Amsterdam / Google Earth
Woonboot Amstel_6	Wonen	2,4	Standaard wonen	Atlas Amsterdam / Google Earth
Woonboot Amstel_7	Wonen	2,4	Standaard wonen	Atlas Amsterdam / Google Earth
Woonboot Amstel_8	Wonen	2,4	Standaard wonen	Atlas Amsterdam / Google Earth
Woonboot Amstel_9	Wonen	2,4	Standaard wonen	Atlas Amsterdam / Google Earth
Woonboot Amstel_10	Wonen	2,4	Standaard wonen	Atlas Amsterdam / Google Earth
Woonboot Amstel_11	Wonen	2,4	Standaard wonen	Atlas Amsterdam / Google Earth
Woonboot Amstel_12	Wonen	2,4	Standaard wonen	Atlas Amsterdam / Google Earth
Woonboot Amstel_13	Wonen	2,4	Standaard wonen	Atlas Amsterdam / Google Earth
Woonboot Amstel_14	Wonen	2,4	Standaard wonen	Atlas Amsterdam / Google Earth
Woonblok_Stichtstraat_1	Wonen	12,0	Standaard wonen	Atlas Amsterdam / Google Earth
Woonblok_Stichtstraat_2	Wonen	12,0	Standaard wonen	Atlas Amsterdam / Google Earth
Woonblok_Stichtstraat_3	Wonen	12,0	Standaard wonen	Atlas Amsterdam / Google Earth

Label	Type	Aantal	Aanwezigheidsper centages (Overdag /Nacht / per jaar)	Bron
Woonblok_Stichtstraat_4	Wonen	12,0	Standaard wonen	Atlas ADam / Google Earth
Woonblok_Stichtstraat_5	Wonen	12,0	Standaard wonen	Atlas ADam / Google Earth
Woonblok_Stichtstraat_6	Wonen	12,0	Standaard wonen	Atlas ADam / Google Earth
Woonblok_Stichtstraat_7	Wonen	4,8	Standaard wonen	Atlas ADam / Google Earth
Woonblok_ZuidWandelw_1	Wonen	19,2	Standaard wonen	Atlas ADam / Google Earth
Woonblok_ZuidWandelw_2	Wonen	19,2	Standaard wonen	Atlas ADam / Google Earth
Woonblok_ZuidWandelw_3	Wonen	19,2	Standaard wonen	Atlas ADam / Google Earth
Woonblok_ZuidWandelw_4	Wonen	19,2	Standaard wonen	Atlas ADam / Google Earth
Woonblok_ZuidWandelw_5	Wonen	290,4	Standaard wonen	Atlas ADam / Google Earth
Kantoor_Veluwlaan_1	Werken	20,0	Standaard werken	Atlas ADam / Google Earth
Kantoor_Veluwlaan_2	Werken	20,0	Standaard werken	Atlas ADam / Google Earth
Woonblok_Twentestraat_1	Wonen	12,0	Standaard wonen	Atlas ADam / Google Earth
Woonblok_Twentestraat_2	Wonen	12,0	Standaard wonen	Atlas ADam / Google Earth
ROC_1	Werken	125,0	Standaard werken	Atlas ADam / Google Earth
ROC_2	Werken	125,0	Standaard werken	Atlas ADam / Google Earth
Braakliggend terrein_1	Werken	40 personen per hectare	Standaard werken	Atlas ADam / Google Earth
Kerk_Gaasterlandstraat	Werken	50,0	Standaard werken	Atlas ADam / Google Earth
Synagoge_Gaasterlandstraat	Werken	100,0	Standaard werken	Atlas ADam / Google Earth
ROC_3	Werken	125,0	Standaard werken	Atlas ADam / Google Earth
ROC_4	Werken	125,0	Standaard werken	Atlas ADam / Google Earth
ROC_5	Werken	125,0	Standaard werken	Atlas ADam / Google Earth
VSO	Werken	159,0	Standaard werken	Atlas ADam / Google Earth
Woonblok_Peelstraat_1	Wonen	216,0	Standaard wonen	Atlas ADam / Google Earth
De Mirandabad	Werken	550,0	Standaard werken	Atlas ADam / Google Earth
De Mirandabad_Buitenbad	Werken	250,0	Standaard werken	Atlas ADam / Google Earth
Martin Luther Kingpark	Werken	5 personen per hectare	Standaard werken	Atlas ADam / Google Earth
Woonblok_Pres Kennedylaan_1	Wonen	230,4	Standaard wonen	Atlas ADam / Google Earth
Volkstuinenpark_Amstelglorie	Werken	114,0	Standaard werken	Atlas ADam / Google Earth
Roeivereniging_1	Werken	800,0	20% van de personen aanwezig. 50% hiervan buiten	Website / Atlas Amsterdam / Google Earth
Roeivereniging_2	Werken	700,0	20% van de personen aanwezig. 50% hiervan buiten	Website / Atlas Amsterdam / Google Earth
Roeivereniging_3	Werken	500,0	20% van de personen aanwezig. 50% hiervan buiten	Website / Atlas Amsterdam / Google Earth

Tabel 2: Ingevoerde populatiebestanden uit gebied rond Uilenstede

Label	Type	Aantal	Aanwezigheidspercenta ges (Overdag /Nacht / per jaar)	Bron
Advocatenkantoor etc.txt	Werken	72	Standaard werken	Atlas Amsterdam / Google Earth
Afval depot Zuideramstel.txt	Werken	5	Standaard werken	Atlas Amsterdam / Google Earth
Amstelpark_1.txt	Werken	48	Standaard werken	Atlas Amsterdam / Google Earth
Bavincklaan 7.txt	Werken	137	Standaard werken	Atlas Amsterdam / Google Earth
Bavinckstaete.txt	Werken	392	Standaard werken	Atlas Amsterdam / Google Earth
BMS school en Peuterspeelzaal.txt	Werken	309	Standaard werken	Website / Atlas Amsterdam / Google Earth
Chin restaurant Gasten.txt	Evenement	30	30% vh jaar klanten aanwezig	Atlas Amsterdam / Google Earth
Combinatiegebouw Centrum II.txt	Werken	286	Standaard werken	Website / Atlas Amsterdam / Google Earth
cultuurcentrum De Griffioen.txt	Werken	100	Standaard werken	Website / Atlas Amsterdam / Google Earth
Flat_1.txt	Wonen	91	Standaard wonen	Atlas Amsterdam / Google Earth
Flat_2.txt	Wonen	86	Standaard wonen	Atlas Amsterdam / Google Earth
Flat_3.txt	Wonen	86	Standaard wonen	Atlas Amsterdam / Google Earth
Flat_4.txt	Wonen	86	Standaard wonen	Atlas Amsterdam / Google Earth
Flat_5.txt	Wonen	86	Standaard wonen	Atlas Amsterdam / Google Earth
Het Kleine loopveld_1.txt	Werken	33	Standaard werken	Atlas Amsterdam / Google Earth
Het kleine loopveld_2.txt	Werken	65	Standaard werken	Atlas Amsterdam / Google Earth
Hoogbouw_1.txt	Wonen	100	Standaard wonen	Atlas Amsterdam / Google Earth
Hoogbouw_II.txt	Wonen	100	Standaard wonen	Atlas Amsterdam / Google Earth
Hoogbouw_III.txt	Wonen	100	Standaard wonen	Atlas Amsterdam / Google Earth
In_Holland_Onderwijs.txt	Werken	100	Standaard werken	Website / Atlas Amsterdam / Google Earth
Kahman Manege.txt	Werken	15	Standaard werken	Website / Atlas Amsterdam / Google Earth
Kantoorruimte_1.txt	Werken	20	Standaard werken	Atlas Amsterdam / Google Earth
Kantoorruimte_2.txt	Werken	23	Standaard werken	Atlas Amsterdam / Google Earth
Kantoorruimte_3.txt	Werken	243	Standaard werken	Atlas Amsterdam / Google Earth
Keesomlaan 6_8.txt	Werken	400	Standaard werken	Atlas Amsterdam / Google Earth
Kerk2_personeel.txt	Werken	5	Standaard werken	Atlas Amsterdam / Google Earth
Kerk_2_Bezoekers.txt	Werken	150	Standaard werken	Atlas Amsterdam / Google Earth
Kerk_bezoekers.txt	Evenement	150	15% van het jaar bezoekers aanwezig	Atlas Amsterdam / Google Earth
Kerk_Personeel.txt	Werken	5	Standaard werken	Atlas Amsterdam / Google Earth
Korea Restaurant Gasten.txt	Evenement	30	30% vh jaar klanten aanwezig	Atlas Amsterdam / Google Earth
Korea Restaurant Personeel.txt	Werken	5	Standaard werken	Atlas Amsterdam / Google Earth
Kronenstede.txt	Werken	500	Standaard werken	Atlas Amsterdam / Google Earth

Label	Type	Aantal	Aanwezigheidspercenta ges (Overdag /Nacht / per jaar)	Bron
La Couronne.txt	Werken	106	Standaard werken	Website / Atlas Amsterdam / Google Earth
Laan van Kronenburg_2.txt	Werken	680	Standaard werken	Atlas Amsterdam / Google Earth
Leegstaande winkel.txt	Werken	10	Standaard werken	Atlas Amsterdam / Google Earth
Logica tweede gebouw.txt	Werken	726	Standaard werken	Atlas Amsterdam / Google Earth
Novarum+Jellinek.txt	Werken	110	Standaard werken	Website / Atlas Amsterdam / Google Earth
Osira Activiteitencentrum Amstelrade.txt	Werken	60	Standaard werken	Website / Atlas Amsterdam / Google Earth
Parkeergarage.txt	Werken	15	Standaard werken	Atlas Amsterdam / Google Earth
Parkeergarage_2.txt	Werken	5	Standaard werken	Atlas Amsterdam / Google Earth
School Maimonides.txt	Werken	187	Standaard werken	Website / Atlas Amsterdam / Google Earth
Slaapwinkel_Personeel en klant.txt	Werken	10	Standaard werken	Atlas Amsterdam / Google Earth
Sportcentrum VU_Uilenstede.txt	Werken	100	Standaard werken	Website / Atlas Amsterdam / Google Earth
Sportpark t Loopveld.txt	Evenement	755	25% van het jaar personen aanwezig. 50% buiten, 50% binnen.	Atlas Amsterdam / Google Earth
Sportpark_2.txt	Werken	129	Standaard werken	Atlas Amsterdam / Google Earth
TEB.txt	Werken	45	Standaard werken	Website / Atlas Amsterdam / Google Earth
Toren1_1 Uilenstede.txt	Wonen	194	Standaard wonen	Atlas Amsterdam / Google Earth
Toren 2_1 Uilenstede.txt	Wonen	211	Standaard wonen	Atlas Amsterdam / Google Earth
Toren 2_2 Uilenstede.txt	Wonen	194	Standaard wonen	Atlas Amsterdam / Google Earth
Toren I_2 Uilenstede.txt	Wonen	194	Standaard wonen	Atlas Amsterdam / Google Earth
Toren_1_1 Uilenstede.txt	Wonen	211	Standaard wonen	Atlas Amsterdam / Google Earth
Toren_1_2 Uilenstede.txt	Wonen	194	Standaard wonen	Atlas Amsterdam / Google Earth
Toren_3_1 Uilenstede.txt	Wonen	211	Standaard wonen	Atlas Amsterdam / Google Earth
Toren_3_2 Uilenstede.txt	Wonen	194	Standaard wonen	Atlas Amsterdam / Google Earth
Toren_II_1 Uilenstede.txt	Wonen	211	Standaard wonen	Atlas Amsterdam / Google Earth
Toren_II_2 Uilenstede.txt	Wonen	194	Standaard wonen	Atlas Amsterdam / Google Earth
Toren_III_1 Uilenstede.txt	Wonen	211	Standaard wonen	Atlas Amsterdam / Google Earth
Toren_III_2 Uilenstede.txt	Wonen	194	Standaard wonen	Atlas Amsterdam / Google Earth
Uilenstede.txt	Wonen	1	Standaard wonen	Atlas Amsterdam / Google Earth
Verspreid liggende woningen.txt	Wonen	2	Standaard wonen	Atlas Amsterdam / Google Earth
VU Amstel Academie.txt	Werken	50	Standaard werken	Website / Atlas Amsterdam / Google Earth
Winkels en chin restaurant personeel.txt	Werken	35	Standaard werken	Atlas Amsterdam / Google Earth
Winkels en Tandarts.txt	Werken	20	Standaard werken	Atlas Amsterdam / Google Earth
Woning_63.txt	Wonen	2	Standaard wonen	Atlas Amsterdam / Google Earth

Label	Type	Aantal (afgero nd)	Aanwezigheidspercenta ges (Overdag /Nacht / per jaar)	Bron
Woning_64.txt	Wonen	2	Standaard wonen	Atlas Amsterdam / Google Earth
Woning_66.txt	Wonen	2	Standaard wonen	Atlas Amsterdam / Google Earth
Woning_67.txt	Wonen	2	Standaard wonen	Atlas Amsterdam / Google Earth
Woning_68.txt	Wonen	2	Standaard wonen	Atlas Amsterdam / Google Earth
Woning_69.txt	Wonen	2	Standaard wonen	Atlas Amsterdam / Google Earth
Woning_70.txt	Wonen	2	Standaard wonen	Atlas Amsterdam / Google Earth
Woning_71.txt	Wonen	2	Standaard wonen	Atlas Amsterdam / Google Earth
Woning_73.txt	Wonen	2	Standaard wonen	Atlas Amsterdam / Google Earth
Woning_74.txt	Wonen	2	Standaard wonen	Atlas Amsterdam / Google Earth
Woning_75.txt	Wonen	2	Standaard wonen	Atlas Amsterdam / Google Earth
Woning_76.txt	Wonen	2	Standaard wonen	Atlas Amsterdam / Google Earth
Woning_77.txt	Wonen	2	Standaard wonen	Atlas Amsterdam / Google Earth
Woning_78.txt	Wonen	2	Standaard wonen	Atlas Amsterdam / Google Earth
Woning_79.txt	Wonen	2	Standaard wonen	Atlas Amsterdam / Google Earth
Woning_80.txt	Wonen	2	Standaard wonen	Atlas Amsterdam / Google Earth
Woning_81.txt	Wonen	2	Standaard wonen	Atlas Amsterdam / Google Earth
Woning_82.txt	Wonen	2	Standaard wonen	Atlas Amsterdam / Google Earth
Woning_83.txt	Wonen	2	Standaard wonen	Atlas Amsterdam / Google Earth
Woning_84.txt	Wonen	2	Standaard wonen	Atlas Amsterdam / Google Earth
Woning_85.txt	Wonen	2	Standaard wonen	Atlas Amsterdam / Google Earth
Woning_87.txt	Wonen	2	Standaard wonen	Atlas Amsterdam / Google Earth
Woning_89.txt	Wonen	2	Standaard wonen	Atlas Amsterdam / Google Earth
Woning_91.txt	Wonen	2	Standaard wonen	Atlas Amsterdam / Google Earth
Woning_92.txt	Wonen	2	Standaard wonen	Atlas Amsterdam / Google Earth
Woning_93.txt	Wonen	2	Standaard wonen	Atlas Amsterdam / Google Earth
Woning_94.txt	Wonen	2	Standaard wonen	Atlas Amsterdam / Google Earth
Woning_95.txt	Wonen	2	Standaard wonen	Atlas Amsterdam / Google Earth
Woning_96.txt	Wonen	2	Standaard wonen	Atlas Amsterdam / Google Earth
Woning_96_Personeel.txt	Werken	3	Standaard wonen	Atlas Amsterdam / Google Earth
Woning_97.txt	Wonen	2	Standaard wonen	Atlas Amsterdam / Google Earth
Woning_97_Personeel.txt	Werken	2	Standaard wonen	Atlas Amsterdam / Google Earth
Woning_98.txt	Wonen	2	Standaard wonen	Atlas Amsterdam / Google Earth

Label	Type	Aantal (Afgero nd)	Aanwezigheidspercenta ges (Overdag /Nacht / per jaar)	Bron
Woning_98_Personeel.txt	Werken	3	Standaard werken	Atlas Amsterdam / Google Earth
Woning_99.txt	Wonen	2	Standaard wonen	Atlas Amsterdam / Google Earth
Woning_99_Personeel.txt	Werken	3	Standaard werken	Atlas Amsterdam / Google Earth
Woning_100.txt	Wonen	2	Standaard wonen	Atlas Amsterdam / Google Earth
Woning_100_Personeel.txt	Werken	3	Standaard werken	Atlas Amsterdam / Google Earth
Woonblok_1_Uilenstede.txt	Wonen	48	Standaard wonen	Atlas Amsterdam / Google Earth
Woonblok_2_Uilenstede.tx	Wonen	72	Standaard wonen	Atlas Amsterdam / Google Earth
Woonblok_3_Uilenstede.txt	Wonen	72	Standaard wonen	Atlas Amsterdam / Google Earth
Woonblok_4_Uilenstede.txt	Wonen	58	Standaard wonen	Atlas Amsterdam / Google Earth
Woonblok_5_Uilenstede.txt	Wonen	58	Standaard wonen	Atlas Amsterdam / Google Earth
Woonblok_6_Uilenstede.txt	Wonen	36	Standaard wonen	Atlas Amsterdam / Google Earth
Woonblok_7_Uilenstede.txt	Wonen	36	Standaard wonen	Atlas Amsterdam / Google Earth
Woonblok_8_Uilenstede.txt	Wonen	18	Standaard wonen	Atlas Amsterdam / Google Earth
Woonblok_9_Uilenstede.txt	Wonen	36	Standaard wonen	Atlas Amsterdam / Google Earth
Woonblok_32.txt	Wonen	14	Standaard wonen	Atlas Amsterdam / Google Earth
Woonblok_33.txt	Wonen	46	Standaard wonen	Atlas Amsterdam / Google Earth
Woonblok_34.txt	Wonen	43	Standaard wonen	Atlas Amsterdam / Google Earth
Woonblok_35.txt	Wonen	14	Standaard wonen	Atlas Amsterdam / Google Earth
Woonblok_36.txt	Wonen	26	Standaard wonen	Atlas Amsterdam / Google Earth
Woonblok_37.txt	Wonen	12	Standaard wonen	Atlas Amsterdam / Google Earth
Woonblok_38.txt	Wonen	12	Standaard wonen	Atlas Amsterdam / Google Earth
Woonblok_39.txt	Wonen	12	Standaard wonen	Atlas Amsterdam / Google Earth
Woonblok_40.txt	Wonen	12	Standaard wonen	Atlas Amsterdam / Google Earth
Woonblok_41.txt	Wonen	12	Standaard wonen	Atlas Amsterdam / Google Earth
Woonblok_42.txt	Wonen	14	Standaard wonen	Atlas Amsterdam / Google Earth
Woonblok_43.txt	Wonen	46	Standaard wonen	Atlas Amsterdam / Google Earth
Woonblok_44.txt	Wonen	43	Standaard wonen	Atlas Amsterdam / Google Earth
Woonblok_45.txt	Wonen	14	Standaard wonen	Atlas Amsterdam / Google Earth
Woonblok_46.txt	Wonen	53	Standaard wonen	Atlas Amsterdam / Google Earth
Woonblok_47.txt	Wonen	86	Standaard wonen	Atlas Amsterdam / Google Earth
Woonblok_48.txt	Wonen	43	Standaard wonen	Atlas Amsterdam / Google Earth
Woonblok_49.txt	Wonen	14	Standaard wonen	Atlas Amsterdam / Google Earth

Label	Type	Aantal	Aanwezigheidspercenta ges (Overdag /Nacht / per jaar)	Bron
Woonblok_50.txt	Wonen	10	Standaard wonen	Atlas Amsterdam / Google Earth
Woonblok_51.txt	Wonen	34	Standaard wonen	Atlas Amsterdam / Google Earth
Woonblok_52.txt	Wonen	38	Standaard wonen	Atlas Amsterdam / Google Earth
Woonblok_53.txt	Wonen	41	Standaard wonen	Atlas Amsterdam / Google Earth
Woonblok_54.txt	Wonen	50	Standaard wonen	Atlas Amsterdam / Google Earth
Woonblok_55.txt	Wonen	50	Standaard wonen	Atlas Amsterdam / Google Earth
Woonblok_56.txt	Wonen	43	Standaard wonen	Atlas Amsterdam / Google Earth
Woonblok_57.txt	Wonen	36	Standaard wonen	Atlas Amsterdam / Google Earth
Woonblok_58.txt	Wonen	50	Standaard wonen	Atlas Amsterdam / Google Earth
Woonblok_59.txt	Wonen	43	Standaard wonen	Atlas Amsterdam / Google Earth
Woonblok_60.txt	Wonen	36	Standaard wonen	Atlas Amsterdam / Google Earth
Woonblok_61.txt	Wonen	58	Standaard wonen	Atlas Amsterdam / Google Earth
Woonblok_62.txt	Wonen	41	Standaard wonen	Atlas Amsterdam / Google Earth
Woonblok_63.txt	Wonen	41	Standaard wonen	Atlas Amsterdam / Google Earth
Woonblok_64.txt	Wonen	58	Standaard wonen	Atlas Amsterdam / Google Earth
Woonblok_65.txt	Wonen	41	Standaard wonen	Atlas Amsterdam / Google Earth
Woonblok_66.txt	Wonen	50	Standaard wonen	Atlas Amsterdam / Google Earth
Woonblok_67.txt	Wonen	50	Standaard wonen	Atlas Amsterdam / Google Earth
Woonblok_68.txt	Wonen	50	Standaard wonen	Atlas Amsterdam / Google Earth
Woonblok_69.txt	Wonen	58	Standaard wonen	Atlas Amsterdam / Google Earth
Woonblok_70.txt	Wonen	110	Standaard wonen	Atlas Amsterdam / Google Earth
Woonblok_71.txt	Wonen	110	Standaard wonen	Atlas Amsterdam / Google Earth
Woonblok_72.txt	Wonen	58	Standaard wonen	Atlas Amsterdam / Google Earth
Woonblok_73.txt	Wonen	36	Standaard wonen	Atlas Amsterdam / Google Earth
Woonblok_74.txt	Wonen	36	Standaard wonen	Atlas Amsterdam / Google Earth
Woonblok_75.txt	Wonen	38	Standaard wonen	Atlas Amsterdam / Google Earth
Woonblok_76.txt	Wonen	36	Standaard wonen	Atlas Amsterdam / Google Earth
Woonblok_77.txt	Wonen	36	Standaard wonen	Atlas Amsterdam / Google Earth
Woonblok_78.txt	Wonen	38	Standaard wonen	Atlas Amsterdam / Google Earth
Woonblok_79.txt	Wonen	58	Standaard wonen	Atlas Amsterdam / Google Earth
Woonblok_80.txt	Wonen	58	Standaard wonen	Atlas Amsterdam / Google Earth
Zenith Optimedia en anderen.txt	Werken	193	Standaard werken	Website / Atlas Amsterdam / Google Earth

Label	Type	Aantal	Aanwezigheidspercenta ges (Overdag /Nacht / per jaar)	Bron
Zorggebouw.txt	Werken	74	Standaard werken	Website/ Atlas Amsterdam / Google Earth
Woning_1.txt	Wonen	2	Standaard wonen	Atlas Amsterdam / Google Earth
woning_2.txt	Wonen	2	Standaard wonen	Atlas Amsterdam / Google Earth
Woning_3.txt	Wonen	2	Standaard wonen	Atlas Amsterdam / Google Earth
Woning_4.txt	Wonen	2	Standaard wonen	Atlas Amsterdam / Google Earth
Woning_5.txt	Wonen	2	Standaard wonen	Atlas Amsterdam / Google Earth
Woning_6.txt	Wonen	2	Standaard wonen	Atlas Amsterdam / Google Earth
Woning_7.txt	Wonen	2	Standaard wonen	Atlas Amsterdam / Google Earth
Woning_8.txt	Wonen	2	Standaard wonen	Atlas Amsterdam / Google Earth
Woning_9.txt	Wonen	2	Standaard wonen	Atlas Amsterdam / Google Earth
Woning_9a.txt	Wonen	2	Standaard wonen	Atlas Amsterdam / Google Earth
Woning_10.txt	Wonen	2	Standaard wonen	Atlas Amsterdam / Google Earth
Woning_11.txt	Wonen	2	Standaard wonen	Atlas Amsterdam / Google Earth
Woning_12.txt	Wonen	2	Standaard wonen	Atlas Amsterdam / Google Earth
Woning_13.txt	Wonen	2	Standaard wonen	Atlas Amsterdam / Google Earth
Woning_14.txt	Wonen	2	Standaard wonen	Atlas Amsterdam / Google Earth
Woning_15.txt	Wonen	2	Standaard wonen	Atlas Amsterdam / Google Earth
Woning_16.txt	Wonen	2	Standaard wonen	Atlas Amsterdam / Google Earth
Woning_17.txt	Wonen	2	Standaard wonen	Atlas Amsterdam / Google Earth
Woning_18.txt	Wonen	2	Standaard wonen	Atlas Amsterdam / Google Earth
Woning_19.txt	Wonen	2	Standaard wonen	Atlas Amsterdam / Google Earth
Woning_20.txt	Wonen	2	Standaard wonen	Atlas Amsterdam / Google Earth
Woning_21.txt	Wonen	2	Standaard wonen	Atlas Amsterdam / Google Earth
Woning_22.txt	Wonen	2	Standaard wonen	Atlas Amsterdam / Google Earth
Woning_23.txt	Wonen	2	Standaard wonen	Atlas Amsterdam / Google Earth
Woning_24.txt	Wonen	2	Standaard wonen	Atlas Amsterdam / Google Earth
Woning_24a.txt	Wonen	2	Standaard wonen	Atlas Amsterdam / Google Earth
Woning_25.txt	Wonen	2	Standaard wonen	Atlas Amsterdam / Google Earth
Woning_28.txt	Wonen	2	Standaard wonen	Atlas Amsterdam / Google Earth
Woning_29.txt	Wonen	2	Standaard wonen	Atlas Amsterdam / Google Earth
Woning_30.txt	Wonen	2	Standaard wonen	Atlas Amsterdam / Google Earth
Woning_31.txt	Wonen	2	Standaard wonen	Atlas Amsterdam / Google Earth

Label	Type	Aantal	Aanwezigheidspercenta ges (Overdag /Nacht / per jaar)	Bron
Woning_32.txt	Wonen	2	Standaard wonen	Atlas Amsterdam / Google Earth
Woning_33.txt	Wonen	2	Standaard wonen	Atlas Amsterdam / Google Earth
Woning_34.txt	Wonen	2	Standaard wonen	Atlas Amsterdam / Google Earth
Woning_35.txt	Wonen	2	Standaard wonen	Atlas Amsterdam / Google Earth
Woning_36.txt	Wonen	2	Standaard wonen	Atlas Amsterdam / Google Earth
Woning_36a.txt	Wonen	2	Standaard wonen	Atlas Amsterdam / Google Earth
Woning_37.txt	Wonen	2	Standaard wonen	Atlas Amsterdam / Google Earth
Woning_38.txt	Wonen	2	Standaard wonen	Atlas Amsterdam / Google Earth
Woning_39.txt	Wonen	2	Standaard wonen	Atlas Amsterdam / Google Earth
Woning_40.txt	Wonen	2	Standaard wonen	Atlas Amsterdam / Google Earth
Woning_41.txt	Wonen	2	Standaard wonen	Atlas Amsterdam / Google Earth
Woning_42.txt	Wonen	2	Standaard wonen	Atlas Amsterdam / Google Earth
Woning_43.txt	Wonen	2	Standaard wonen	Atlas Amsterdam / Google Earth
Woning_44.txt	Wonen	2	Standaard wonen	Atlas Amsterdam / Google Earth
Woning_45.txt	Wonen	2	Standaard wonen	Atlas Amsterdam / Google Earth
Woning_46.txt	Wonen	2	Standaard wonen	Atlas Amsterdam / Google Earth
Woning_47.txt	Wonen	2	Standaard wonen	Atlas Amsterdam / Google Earth
Woning_47a.txt	Wonen	2	Standaard wonen	Atlas Amsterdam / Google Earth
Woning_47b.txt	Wonen	2	Standaard wonen	Atlas Amsterdam / Google Earth
Woning_49.txt	Wonen	2	Standaard wonen	Atlas Amsterdam / Google Earth
Woning_50.txt	Wonen	2	Standaard wonen	Atlas Amsterdam / Google Earth
Woning_51.txt	Wonen	2	Standaard wonen	Atlas Amsterdam / Google Earth
Woning_52.txt	Wonen	2	Standaard wonen	Atlas Amsterdam / Google Earth
Woning_53.txt	Wonen	2	Standaard wonen	Atlas Amsterdam / Google Earth
Woning_54.txt	Wonen	2	Standaard wonen	Atlas Amsterdam / Google Earth
Woning_55.txt	Wonen	2	Standaard wonen	Atlas Amsterdam / Google Earth
Woning_56.txt	Wonen	2	Standaard wonen	Atlas Amsterdam / Google Earth
Woning_57.txt	Wonen	2	Standaard wonen	Atlas Amsterdam / Google Earth
Woning_58.txt	Wonen	2	Standaard wonen	Atlas Amsterdam / Google Earth
Woning_59.txt	Wonen	2	Standaard wonen	Atlas Amsterdam / Google Earth
Woning_60.txt	Wonen	2	Standaard wonen	Atlas Amsterdam / Google Earth
Woning_61.txt	Wonen	2	Standaard wonen	Atlas Amsterdam / Google Earth

Label	Type	Aantal	Aanwezigheidspercenta ges (Overdag /Nacht / per jaar)	Bron
Woning_62.txt	Wonen	2	Standaard wonen	Atlas Amsterdam / Google Earth
Woonblok_1.txt	Wonen	38	Standaard wonen	Atlas Amsterdam / Google Earth
Woonblok_2.txt	Wonen	5	Standaard wonen	Atlas Amsterdam / Google Earth
Woonblok_3.txt	Wonen	5	Standaard wonen	Atlas Amsterdam / Google Earth
Woonblok_4.txt	Wonen	5	Standaard wonen	Atlas Amsterdam / Google Earth
Woonblok_5.txt	Wonen	38	Standaard wonen	Atlas Amsterdam / Google Earth
Woonblok_6.txt	Wonen	26	Standaard wonen	Atlas Amsterdam / Google Earth
Woonblok_7.txt	Wonen	26	Standaard wonen	Atlas Amsterdam / Google Earth
Woonblok_8.txt	Wonen	26	Standaard wonen	Atlas Amsterdam / Google Earth
Woonblok_9.txt	Wonen	38	Standaard wonen	Atlas Amsterdam / Google Earth
Woonblok_10.txt	Wonen	38	Standaard wonen	Atlas Amsterdam / Google Earth
Woonblok_11.txt	Wonen	5	Standaard wonen	Atlas Amsterdam / Google Earth
Woonblok_12.txt	Wonen	5	Standaard wonen	Atlas Amsterdam / Google Earth
Woonblok_13.txt	Wonen	5	Standaard wonen	Atlas Amsterdam / Google Earth
Woonblok_14.txt	Wonen	38	Standaard wonen	Atlas Amsterdam / Google Earth
Woonblok_15.txt	Wonen	38	Standaard wonen	Atlas Amsterdam / Google Earth
Woonblok_16.txt	Wonen	26	Standaard wonen	Atlas Amsterdam / Google Earth
Woonblok_17.txt	Wonen	26	Standaard wonen	Atlas Amsterdam / Google Earth
Woonblok_21.txt	Wonen	26	Standaard wonen	Atlas Amsterdam / Google Earth
Woonblok_22.txt	Wonen	26	Standaard wonen	Atlas Amsterdam / Google Earth
Woonblok_23.txt	Wonen	38	Standaard wonen	Atlas Amsterdam / Google Earth
Woonblok_24.txt	Wonen	38	Standaard wonen	Atlas Amsterdam / Google Earth
Woonblok_25.txt	Wonen	38	Standaard wonen	Atlas Amsterdam / Google Earth
Woonblok_26.txt	Wonen	38	Standaard wonen	Atlas Amsterdam / Google Earth
Woonblok_27.txt	Wonen	26	Standaard wonen	Atlas Amsterdam / Google Earth
Woonblok_28.txt	Wonen	26	Standaard wonen	Atlas Amsterdam / Google Earth
Woonblok_29.txt	Wonen	5	Standaard wonen	Atlas Amsterdam / Google Earth
Woonblok_30.txt	Wonen	5	Standaard wonen	Atlas Amsterdam / Google Earth
Woonblok_31.txt	Wonen	5	Standaard wonen	Atlas Amsterdam / Google Earth
Woning_72.txt	Wonen	2	Standaard wonen	Atlas Amsterdam / Google Earth
Woning_86.txt	Wonen	2	Standaard wonen	Atlas Amsterdam / Google Earth
Woning_88.txt	Wonen	2	Standaard wonen	Atlas Amsterdam / Google Earth
Woning_90	Wonen	2	Standaard wonen	Atlas Amsterdam / Google Earth

Ingevoerde populatiebestanden uit gebied rond Bijlmerbajes

Label	Type	Aantal	Aanwezigheidspercenta ges (Overdag /Nacht / per jaar)	Bron
Flat_1.txt	Wonen	259	Standaard wonen	Atlas Amsterdam / Google Earth
Flat_2.txt	Wonen	217	Standaard wonen	Atlas Amsterdam / Google Earth
Flat_3.txt	Wonen	187	Standaard wonen	Atlas Amsterdam / Google Earth
Eetcafe de Keet_gasten.txt	Werken	25	Standaard werken	Atlas Amsterdam / Google Earth
Eetcafe de Keet_personeel.txt	Werken	5	Standaard werken	Atlas Amsterdam / Google Earth
Supermarkt.txt	Werken	75	Standaard werken	Atlas Amsterdam / Google Earth
Flat_4.txt	Wonen	187	Standaard wonen	Atlas Amsterdam / Google Earth
Flat_5.txt	Wonen	190	Standaard wonen	Atlas Amsterdam / Google Earth
Flat_6.txt	Wonen	187	Standaard wonen	Atlas Amsterdam / Google Earth
Flat_7.txt	Wonen	226	Standaard wonen	Atlas Amsterdam / Google Earth
Flat_8.txt	Wonen	283	Standaard wonen	Atlas Amsterdam / Google Earth
Flat_9.txt	Wonen	228	Standaard wonen	Atlas Amsterdam / Google Earth
Overamstel gevangenis_Personeel.txt	Wonen	1351	Standaard wonen (personeel inclusief gedetineerden)	Website / Atlas Amsterdam / Google Earth
Bedrijfsverzamelgebouw_1.txt	Werken	137	Standaard werken	Atlas Amsterdam / Google Earth
Bedrijfsverzamelgebouw_2.txt	Werken	123	Standaard werken	Atlas Amsterdam / Google Earth
Bedrijfshal_1.txt	Werken	10	Standaard werken	Atlas Amsterdam / Google Earth
Bedrijfshal_2.txt	Werken	5	Standaard werken	Atlas Amsterdam / Google Earth
Bedrijfsverzamelgebouw_3.txt	Werken	92	Standaard werken	Atlas Amsterdam / Google Earth
Flat_10.txt	Wonen	175	Standaard wonen	Atlas Amsterdam / Google Earth
Parkeergarage.txt	Werken	5	Standaard werken	Atlas Amsterdam / Google Earth
SageEnn.txt	Werken	44	Standaard werken	Website / Atlas Amsterdam / Google Earth
Bedrijfsverzamelgebouw_4.txt	Werken	125	Standaard werken	Atlas Amsterdam / Google Earth
Woonblok_1.txt	Wonen	17	Standaard wonen	Atlas Amsterdam / Google Earth
Woonblok_2.txt	Wonen	7	Standaard wonen	Atlas Amsterdam / Google Earth
Woonblok_3.txt	Wonen	7	Standaard wonen	Atlas Amsterdam / Google Earth
Woonblok_4.txt	Wonen	7	Standaard wonen	Atlas Amsterdam / Google Earth
Woonblok_5.txt	Wonen	7	Standaard wonen	Atlas Amsterdam / Google Earth
Omegam.txt	Werken	145	Standaard werken	Website / Atlas Amsterdam / Google Earth
Kantoorgebouw_1.txt	Werken	1103	Standaard werken	Atlas Amsterdam / Google Earth
Kantoorgebouw_2 (hoog).txt	Werken	106	Standaard werken	Atlas Amsterdam / Google Earth
Kantoorgebouw_2 (Laag).txt	Werken	32	Standaard werken	Atlas Amsterdam / Google Earth
Bedrijfsgebouw_1.txt	Werken	23	Standaard werken	Atlas Amsterdam / Google Earth
Omegam opslag.txt	Werken	5	Standaard werken	Atlas Amsterdam / Google Earth

Label	Type	Aantal	Aanwezigheidspercenta ges (Overdag /Nacht / per jaar)	Bron
Kantoorgebouw_3.txt	Werken	107	Standaard werken	Atlas Amsterdam / Google Earth
Kantoorgebouw_4.txt	Werken	48	Standaard werken	Atlas Amsterdam / Google Earth
Bedrijfsgebouw_2.txt	Werken	10	Standaard werken	Atlas Amsterdam / Google Earth
Kantoorgebouw_5.txt	Werken	84	Standaard werken	Atlas Amsterdam / Google Earth
Kantoorgebouw_6.txt	Werken	54	Standaard werken	Atlas Amsterdam / Google Earth
Woning_72.txt	Wonen	2	Standaard wonen	Atlas Amsterdam / Google Earth
Woning_86.txt	Wonen	2	Standaard wonen	Atlas Amsterdam / Google Earth
Woning_88.txt	Wonen	2	Standaard wonen	Atlas Amsterdam / Google Earth
Woning_90.txt	Wonen	2	Standaard wonen	Atlas Amsterdam / Google Earth
Flat_11.txt	Wonen	50	Standaard wonen	Atlas Amsterdam / Google Earth
kantoor_bedrijfsgebouw_7.txt	Werken	72	Standaard werken	Atlas Amsterdam / Google Earth
Kantoor_wonenwerken_8.txt	Wonen	55	Standaard wonen	Atlas Amsterdam / Google Earth
Kantoor_9.txt	Werken	450	Standaard werken	Atlas Amsterdam / Google Earth
Kantoor_10.txt	Werken	160	Standaard werken	Atlas Amsterdam / Google Earth
Kantoor_Industrie_11.txt	Werken	95	Standaard werken	Atlas Amsterdam / Google Earth
Sportveld_12.txt	Werken	132	Standaard werken	Atlas Amsterdam / Google Earth
Sportveld_13.txt	Werken	156	Standaard werken	Atlas Amsterdam / Google Earth
Industrie_15.txt	Werken	28	Standaard werken	Atlas Amsterdam / Google Earth
Industrie_16.txt	Werken	21	Standaard werken	Atlas Amsterdam / Google Earth
Kantoor_17.txt	Werken	73	Standaard werken	Atlas Amsterdam / Google Earth
Kantoor NUON 1.txt	Werken	475	Standaard werken	Atlas Amsterdam / Google Earth
Kantoor NUON 2.txt	Werken	346	Standaard werken	Atlas Amsterdam / Google Earth
Kantoor_Industrie_14.txt	Werken	101	Standaard werken	Atlas Amsterdam / Google Earth
Kantoor AKO en AUDAX 18.txt	Werken	148	Standaard werken	Website / Atlas Amsterdam / Google Earth
Hotel Mercure Gasten.txt	Wonen	474	30% van de gasten overdag aanwezig	Contact Hotel / Atlas Amsterdam / Google Earth
IC Stern Schade 2.txt	Werken	12	Standaard werken	Website / Atlas Amsterdam / Google Earth
Industrie_20.txt	Werken	10	Standaard werken	Atlas Amsterdam / Google Earth
Industrie_21.txt	Werken	6	Standaard werken	Atlas Amsterdam / Google Earth
Industrie_22.txt	Werken	11	Standaard werken	Atlas Amsterdam / Google Earth
Industrie_23.txt	Werken	6	Standaard werken	Atlas Amsterdam / Google Earth
Brandweer met oefenterrein 26.txt	Werken	5	Standaard werken	Atlas Amsterdam / Google Earth
Winken Gamma etc 27.txt	Werken	75	Standaard werken	Atlas Amsterdam / Google Earth

Label	Type	Aantal	Aanwezigheidspercentages (Overdag /Nacht / per jaar)	Bron
Kantoor 28.txt	Werken	31	Standaard werken	Atlas Amsterdam / Google Earth
Kantoor 29.txt	Werken	7	Standaard werken	Atlas Amsterdam / Google Earth
Industrie Nuon 30.txt	Werken	5	Standaard werken	Atlas Amsterdam / Google Earth
Kantoor 32.txt	Werken	59	Standaard werken	Atlas Amsterdam / Google Earth
Nieuwbouw Woning 33.txt	Wonen	288	Standaard wonen	Atlas Amsterdam / Google Earth
Kantoor 34.txt	Werken	12	Standaard werken	Atlas Amsterdam / Google Earth
Nieuwe Woning 35.txt	Wonen	58	Standaard wonen	Atlas Amsterdam / Google Earth
Nieuwe studenten_woningen 36.txt	Wonen	119	Standaard wonen	Atlas Amsterdam / Google Earth
Nieuw studenten_woningen 37.txt	Wonen	161	Standaard wonen	Atlas Amsterdam / Google Earth
Industrie 38.txt	Werken	11	Standaard werken	Atlas Amsterdam / Google Earth
Kantoor 39.txt	Werken	100	Standaard werken	Atlas Amsterdam / Google Earth
Industrie.txt	Werken	5	Standaard werken	Atlas Amsterdam / Google Earth
Industrie 41.txt	Werken	9	Standaard werken	Atlas Amsterdam / Google Earth
Kantoor 42.txt	Werken	13	Standaard werken	Atlas Amsterdam / Google Earth
Industrie 43.txt	Werken	4	Standaard werken	Atlas Amsterdam / Google Earth
Industrie 44.txt	Werken	6	Standaard werken	Atlas Amsterdam / Google Earth
Industrie 45.txt	Werken	32	Standaard werken	Atlas Amsterdam / Google Earth
Industrie 46.txt	Werken	14	Standaard werken	Atlas Amsterdam / Google Earth
Industrie 47.txt	Werken	6	Standaard werken	Atlas Amsterdam / Google Earth
Industrie 48.txt	Werken	2	Standaard werken	Atlas Amsterdam / Google Earth
Industrie_kantoor 49.txt	Werken	8	Standaard werken	Atlas Amsterdam / Google Earth
Kantoor 50.txt	Werken	330	Standaard werken	Atlas Amsterdam / Google Earth
Kantoor 51.txt	Werken	258	Standaard werken	Atlas Amsterdam / Google Earth
Industrie 52.txt	Werken	11	Standaard werken	Atlas Amsterdam / Google Earth
Industrie 53.txt	Werken	4	Standaard werken	Atlas Amsterdam / Google Earth
Industrie 54.txt	Werken	4	Standaard werken	Atlas Amsterdam / Google Earth
Kantoorgebouw 55.txt	Werken	84	Standaard werken	Atlas Amsterdam / Google Earth
Hotel Mercure Vergaderen.txt	Werken	92	Standaard werken	Contact Hotel / Atlas Amsterdam / Google Earth
Hotel Mercure Personeel.txt	Werken	48	In de nacht 10% van de personeelsleden aanwezig	Contact Hotel / Atlas Amsterdam / Google Earth
IC Stern Schade.txt	Werken	42	Standaard werken	Atlas Amsterdam / Google Earth
Object bij IC Stern Schade.txt	Werken	1	Standaard werken	Atlas Amsterdam / Google Earth
Kantoorgebouw 1A.txt	Werken	345	Standaard werken	Atlas Amsterdam / Google Earth
Kantoorgebouw_1B.txt	Werken	315	Standaard werken	Atlas Amsterdam / Google Earth
Kantoorgebouw_1C.txt	Werken	187	Standaard werken	Atlas Amsterdam / Google Earth
Kantoorgebouw_1D.txt	Werken	112	Standaard werken	Atlas Amsterdam / Google Earth
Kantoorgebouw 50A.txt	Werken	150	Standaard werken	Atlas Amsterdam / Google Earth

Bijlage II

Volledig artikel verantwoording groepsrisico uit het Bevb

Artikel 12

1. *Bij de vaststelling van een bestemmingsplan, op grond waarvan de aanleg van een buisleiding of de aanleg, bouw of vestiging van een kwetsbaar of een beperkt kwetsbaar object wordt toegelaten, wordt tevens het groepsrisico in het invloedsgebied van de buisleiding verantwoord. In de toelichting bij het besluit wordt vermeld:*
 - a. de aanwezige en de op grond van het besluit te verwachten dichtheid van personen in het invloedsgebied van de buisleiding of buisleidingen die het groepsrisico mede veroorzaakt of veroorzaken;
 - b. het groepsrisico per kilometer buisleiding op het tijdstip waarop het besluit wordt vastgesteld en de bijdrage van de in dat besluit toegelaten kwetsbare en beperkt kwetsbare objecten aan de hoogte van het groepsrisico, vergeleken met de lijn die de kans weergeeft op een ongeval met 10 of meer dodelijke slachtoffers van ten hoogste 10^{-4} per jaar en de kans op een ongeval met 100 of meer dodelijke slachtoffers van ten hoogste 10^{-6} per jaar;
 - c. indien mogelijk, de maatregelen ter beperking van het groepsrisico die worden toegepast door de exploitant van de buisleiding die dat risico mede veroorzaakt;
 - d. andere mogelijkheden voor ruimtelijke ontwikkelingen met een lager groepsrisico en de voor- en nadelen daarvan;
 - e. de mogelijkheden en de voorgenomen maatregelen tot beperking van het groepsrisico in de nabije toekomst;
 - f. de mogelijkheden tot voorbereiding van bestrijding en beperking van de omvang van een ramp of zwaar ongeval;
 - g. de mogelijkheden voor personen die zich bevinden in het invloedsgebied van de buisleiding of buisleidingen die het groepsrisico mede veroorzaakt of veroorzaken, om zich in veiligheid te brengen indien zich een ramp of zwaar ongeval voordoet.
2. Voorafgaand aan de vaststelling van een besluit als bedoeld in het eerste lid stelt het voor dat besluit bevoegde gezag het bestuur van de regionale brandweer in wiens regio het gebied ligt waarop dat besluit betrekking heeft, in de gelegenheid om in verband met het groepsrisico advies uit te brengen over de mogelijkheden tot voorbereiding van bestrijding en beperking van de omvang van een ramp of zwaar ongeval en over de zelfredzaamheid van personen in het invloedsgebied van de buisleiding.

Het eerste lid, onderdelen c tot en met e, is niet van toepassing indien:

- a. een bestemmingsplan betrekking heeft op een gebied waarbinnen de letaliteit van personen binnen het invloedsgebied minder dan 100% of bij toxische stoffen waarbij het plaatsgebonden risico kleiner dan 10^{-8} per jaar is, of
- b. het groepsrisico of de toename van het groepsrisico bij verwezenlijking van het bestemmingsplan niet hoger is dan een bij regeling van Onze Minister gestelde waarde, welke waarde voor verschillende categorieën van buisleidingen verschillend kan worden vastgesteld.

Indien de verantwoording van het groepsrisico achterwege is gelaten, vermeldt de toelichting bij het bestemmingsplan de reden daarvan.

Beperkte verantwoording noodzakelijk indien het volgende geldt (Ministeriële regeling):

§ 5. Groepsrisico

Artikel 8

De waarde, bedoeld in artikel 12, derde lid, onderdeel b, van het besluit is voor:

- a. het groepsrisico: 0,1 maal de waarden, genoemd in artikel 12, eerste lid, onderdeel b, van het besluit, en
- b. de toename van het groepsrisico: minder dan 10%, voor zover de waarden, genoemd in artikel 12, eerste lid, onderdeel b, van het besluit niet worden overschreden.