

Recreatiepark 'De Krakeling' inrichtingsvisie uitbreidingslocatie

Landschappelijke en ecologische onderbouwing

SpellerCo Meerding
Ruimtelijke visies, planning en inrichting

29 januari 2007

Inhoudsopgave

1. INLEIDING	3
2. DE INRICHTINGSVISIE	3
3. BEPLANTINGSVOORSTEL	4
4. CONCLUSIE	5

bijlage 1; landschappelijke/ecologische inrichtingsvisie op schaal 1.000
bijlage 2; doorsneden

1. INLEIDING

In de notitie 'uitbreidingslocatie camping De Krakeling'¹ wordt geconstateerd dat het Recreatiepark De Krakeling gelegen is binnen de Ecologische Hoofdstructuur (EHS). Door de voorgestane uitbreiding van het bestaande recreatiepark kan natuurwinst geboekt worden door in de landschappelijke/ecologische inrichtingsvisie plaats in te ruimen voor de ontwikkeling van stroken voedselarm, droog grasland langs de bosstroken en de kampeerplaatsen. Tevens dient ruimte gereserveerd te worden om de langs de bosstroken weelderige zoommantelvegetaties te doen ontwikkelen.

Met deze maatregelen kan, mits van voldoende omvang en de juiste wijze beheerd, extra habitat worden gecreëerd voor kwetsbare soorten waarvan in de terreinen ten westen van de voorgestane uitbreiding populaties aanwezig zijn, zoals zandhagedis, levendbarende hagedis, hazelworm en groentje.

2. DE INRICHTINGSVISIE (zie bijlagen 1 en 2)

In de voorgestelde landschappelijke/ecologische inrichtingsvisie wordt voortgebouwd op het aangrenzende gebied van het Utrechts Landschap, waar centraal staat de omvorming van het aanwezige bosgebied naar een aantrekkelijk open tot half open heidegebied. Een en ander betekent dat de ruimten binnen de uitbreidingslocatie, die direct grenzen aan het gebied van het Utrechts Landschap, zoveel als mogelijk hetzelfde ecologisch en ruimtelijk beeld van een heidegebied gaat vertonen. Het gevolg is dat ook hier de ontwikkeling wordt nagestreefd van de omvorming van de bestaande min of meer eenzijdige bosbeplanting naar een halfopen tot open heidebeplanting met enkele solitaire bomen of boomgroepen en struweelbeplanting.

Het aanwezige wilgenbos met interessante ondergroei, aan de noordoostzijde van het zwemven, blijft gehandhaafd en wordt door middel van toespitst beheer in de verdere ontwikkeling begeleidt. De beide groepsvelden worden hierbij zo zorgvuldig mogelijk ingepast. Overigens wordt opgemerkt dat de het gebruik van de beide groepsvelden beperkt blijft tot het hoogseizoen (gemiddeld 3 tot 4 maanden per jaar).

Het aanwezige zwemven en directe omgeving gaat eveneens onderdeel uitmaken van het heidegebied, waarbij de bestaande bosbeplanting op de opgeworpen wal gehandhaafd blijft.

De ontsluitingsweg ten behoeve van het kampeergedeelte binnen de uitbreidingslocatie wordt zover mogelijk van het heidegebied en het zwemven aangebracht. Het voordeel hiervan is dat;

- + het heidegebied en directe omgeving en het zwemven niet belast worden door gemotoriseerd verkeer, hoe beperkt ook in omvang;
- + verschillende verbindingzones vanuit het heidegebied naar en van het kampeergedeelte ontwikkeld kunnen worden die tevens zorgdragen voor de droge grasland en/of weelderige zoommantelvegetaties langs de bosstroken en kampeerplaatsen;
- + de relatie tussen het heidegebied en het zwemven, die mede de ecologische en landschappelijke kwaliteit van de voorgestane uitbreiding, wordt niet doorsneden;
- + een vrije uitloop aanwezig is vanaf de verschillende kampeerplaatsen naar het zwemven en de wandelpaden in het gebied van het Utrechts Landschap.

Voorgesteld wordt om de ontsluitingsweg langs de rand van de uitbreidingslocatie te situeren, waaraan tevens het toiletgebouw wordt gesitueerd en wel zodanig dat iedere standplaats, inclusief de beide groepsvelden op niet meer dan 150 meter afstand van het toiletgebouw zijn gelegen.

¹ Uitbreidingslocatie Camping De Krakeling, gemeente Zeist augustus 2006

3. BEPLANTINGSVOORSTEL

De plaatselijk overwegend aanwezige zijnde eenzijdige bosbeplanting van Grove den (*Pinus sylvestris*) wordt gedund om licht toetreding te verkrijgen, waardoor een interessante struikenvegetatie en kruidenvegetatie kan gaan ontstaan, die inspeelt op de ecologische potenties en kwaliteiten van de plek. Na het noodzakelijke dunnen van de Grove den vindt een zodanige aanplant van inlandse loofhoutsoorten plaats dat, zowel voldoende licht en luchttoetreding plaatsvindt op de verschillende bosstroken als voor de verschillende kampeerplaatsen. Er blijft echter sprake van een bosachtig karakter (zie figuur 1).

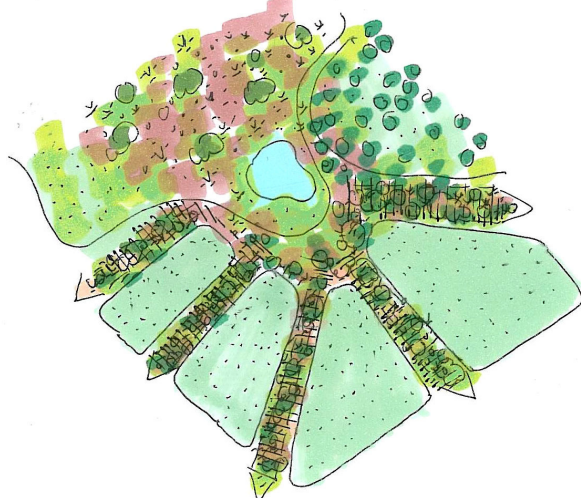
figuur 1; het bosachtige karakter



Tevens worden streekeigen en standplaatseigen soorten aangeplant, die van nature thuishoren op de droge tot vochtige, voedselarme zandbodems van de Utrechtse Heuvelrug.

Langs de verschillende kampeerplaatsen en de beide groepsvelden wordt een zone van kruidenrijk grasland aangebracht als overgangszone naar de bosstrook met struikenvegetatie. Hiertoe wordt een floramengsel ingezaaid. De gemiddelde breedtemaat bedraagt 2.00 meter. Het gevolg is dat vanuit de zone van het heidegebied resp. het zwemmen als het ware een vingervormige uitwaaiering van het heidegebied plaatsvindt over het kampergedeelte, met allerlei ecologische variaties daarop (zie figuur 2).





figuur 2; de vingervormige uitwaaiering

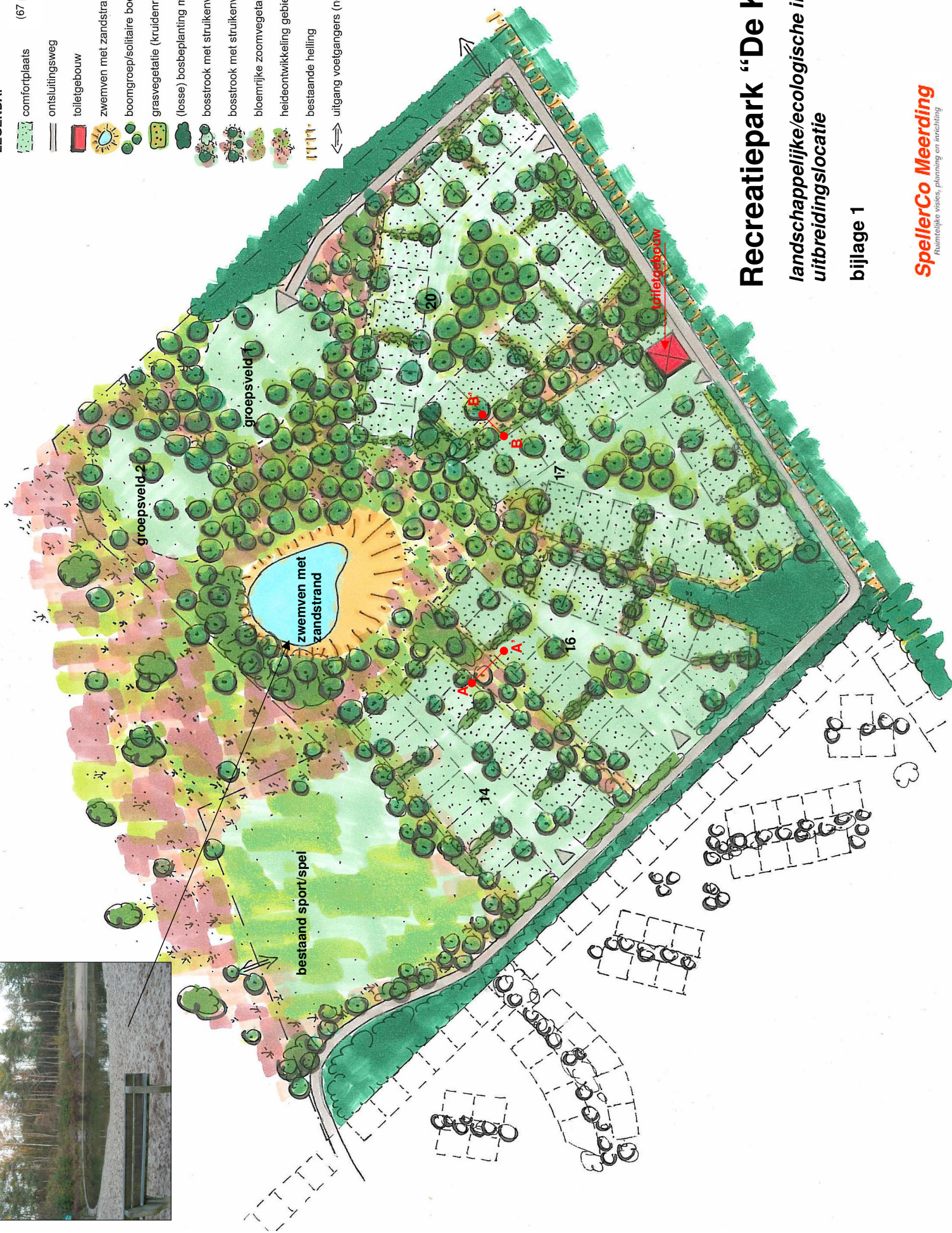


4. CONCLUSIE

De realisatie van de uitbreidingslocatie verandert het huidige landschapsbeeld van een min of meer gesloten, opgaand bos in een halfopen bosbeplanting met bosstroken, boom- en struweelgroepen die afwisselen met zoomvegetaties en kruidenrijk grasland. Met deze maatregelen wordt een extra habitat ontwikkeld voor kwetsbare soorten waarvan in de terreinen ten westen van de uitbreidingslocaties populaties aanwezig zijn.

LEGENDA:

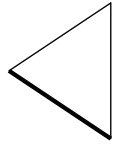
-  (67 plaatsen van 175 – 200 m²)
-  comfortplaats
-  ontsluitingsweg
-  toiletgebouw
-  zwemmen met zandstrand
-  boomgroep/solitaire boom
-  grasvegetatie (kruidrijk grasland)
-  (losse) bosbeplanting met ondergroei
-  bosstrook met struikenvegetatie en droge zoomvegetaties
-  bosstrook met struikenvegetatie/heischraal grasland
-  bloemrijke zoomvegetaties
-  heideontwikkeling gebied Utrechts Landschap
-  bestaande helling
-  uitgang voetgangers (nooduitgang)



Recreatiepark “De Krakeling”

landschappelijke/ecologische inrichtingsvisie
uitbreidingslocatie

bijlage 1



doorsnede A – A'
 schaal 1:100

bosstrook met struikenvegetatie en droge zoomvegetatie

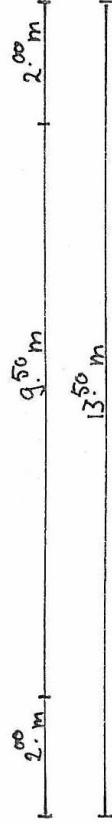


comfortplaats

kruidrijk grasland

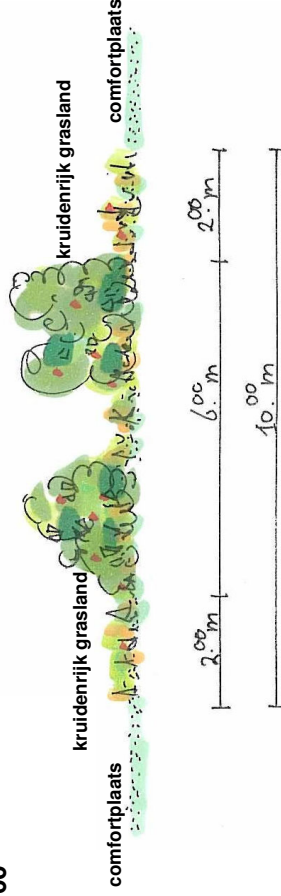
kruidrijk grasland

comfortplaats



doorsnede B – B'
 schaal 1:100

bosstrook met struikenvegetatie/heischraal grasland



Recreatiepark “De Krakeling”

landschappelijke/ecologische inrichtingsvisie
 uitbreidingslocatie

doorsneden – bijlage 2

